

17.1. (28.9., 5.12., 30.4.)

Πρῆβημαγω ἡ βῆρονόημαγω Ὁϋλ ἡάσηεγω ἁητῶηἡα βελήκαγω.

8. hlas // plag. 4th echos

Τῶν Μοναστῶν τά πλήθη*

Ουρανοδρόμω επιβάς οχήματι θεσπέσιε**

* dnes univerzálna "mníšska" stichira s vysokou frekvenciou výskytu v Minei.

V ruských poreformných prameňoch sa uvádza najčastejšie 28.9. (Chariton), 5.12. (Sáva)

** v staroruských prameňoch nasledujú ešte ďalšie dve stichiry (obsoletá) na podoben tejto.

* Nowadays it is a universal „monastic“ stikheron, frequent in the Menaion. In the Russian reformed mss. it appears mostly on 28.9. or 5.12.

** In the Palaiorussian mss. two more prosomoia (obsoleta) follow.

Byz

Am 106r (106-7), Dk 96v (196), Ott 121r (245-6), Trin 128r (128-9),
G355 209r (212-3), G260 93v (98), G261 83r (85-6), G262 109v (111), G265 91r (93-4), G270 81r(83-4)

Vi 107v (214-5), Sn1214 84v (85), Sn1217 97r (99), G356 – (?)
Sn1219 87r (88)

Rus

Pp 109r/110v, S439 75v, S440 62v/75v

S409 62r/107r, S411 25r/95r, S414 411r/476v, S442 324v/258v, Pomor Trezvon 360**, Pomor Triodion 167*

RI

J005 464v (332)*

Text

Απόστιχα Δόξα... Ήχος πλ. δ', Τού Στουδίτου

Τών Μοναστών τά πλήθη, G2
τόν καθηγητήν σε^a
τιμώμεν, αντωνιε, G3
//
διά σου γάρ τὴν τριβον, G2
τὴν ὄντως ευθειαν,^a
πορευεσθαι ἐγνωμεν. G3

Μακάριος εἶ,^c
τῷ Χριστῷ δουλεύσας,^{a3-c}
καί εχθροῦ θριαμβεύσας^{d.G} τὴν δύναμιν, G3

Αγγέλων συνόμιλε, G2
Οσίων ομοσκηνη G2
καί Δικαίων. G3

Μεθ' ὧν πρέσβευε D2
τῷ Κυρίῳ,^{G2} ελεηθῆναι τὰς ψυχὰς ημῶν. G

Εἰς τοὺς Αἴνους, Δόξα... Ήχος πλ. δ' Ανατολίου

Ουρανοδρόμω yG επιβάς οχηματι D2
θεσπέσιε, G2 τὼν αρετῶν κατέλαβες, a3
τὴν ακρόπολιν δι' ασκησεως, yG3

ἐκ τῆς ἐρήμου πολεῦων, yC
τῆς ἀνω^{d.G} Ἱερουσαλήμ, τὰ υπερκόσμια, yG3

καί τῶν ἐκ πόνων ἀγῶνων, αξίως^{ya}
τὰ γέρα κομισάμενος. G3

ταῖς ουρανίαις συναγάλλη, yC
ταξιαρχίαις Παμμακάριστε, G3

τῶν αἰωνίων ἀγαθῶν κληρονόμος, F2
καί τῆς Βασιλείας οικητῶρ^{d.G} γενομένος. G3

Ἀλλά πρέσβευε G2 θεοφόρε Ἀντώνιε, c3
τῷ Σωτήρι τῶν ὅλων, G2
εἰρηνεύσαι τόν κόσμον,^a
καί σώσαι τὰς ψυχὰς ημῶν. G3

Μονάχων μινόζετβα,
настаѣннѣкѣ τὰ ποχнτáεμz, ὅτ'ε нáшz дeодóт'е:

твoéиo бo cтeзéиo
вoиéтнннδ прáвo χoдн́тн познáчoмz.

Плáжéнz έсн χр́т'δ ρεбóтaвz,
н́ вpáжнiю ўблнчнáз έсн снáδ,

áгг'лoвz cобeр'эдннчe,
пр'бннчz cопpнчáстннчe н́ пр'бннчz:

сz н́нннжe мoлiцá
гáвeн, пoмiлoвaтнeцá д'шáмz нáшoмz.

Нá н́бo тeк'цпδиo вoзшéдz кoлeннцδ,
ч'днe, добpoд'тeлeй, дoст'гáз έсн
кpлeгрáд'тe пoцмéиeмz,

н́з п'дeт'инн ўбeчoдà гóрнoгw iεβл́ннмa прeкpáснaл,

н́ ѿ бoл'эзнeнннчz пoдвнгóвz дoст'óннw
пóчeстн пр'иeмz,

сz нeбéсннмн ρáд'дeшнeцá чннoнaчáлiн, вeбл'áжéннe

в'чнннчz э́лгнчz нaс'эдннчz
н́ цр́т'вiа жн́тeль б'б'вz:

нo мoлiцá, éгoнóчe áнт'óннe,
с'п'δ вe'ч'чz, oγμнpн́тн мiрз
н́ спaст'н д'шoы нáшo.

Prepis // Transcription

Τών Μοναστών τά πλήθη

Am > > >

G355 > > >

Dk > > > >

Vi > > > >

Sn1214 > > > >

Τών Μο-να- στών τά πλή-θη* τόν καθ-η- γη- τήν σε *

Pp

NO ICZ MZ NO ЖБ СТВО. НА СТА БЪ НИ КА ТА.

S440

S409/11

S414/42

NO KO MO NO ЖЕ СТВА НА СТА БНИ КА ТА.

Pomor

J005

NO KO MO NO ЖЕ СТВА НА СΠΑ БΕ НИ КА ΠΣ.



Am ◡ ◡ > > ≧≧> ≧ ˘

Ott ◡ ◡ >x — ≧≧> ≧ ˘

G355 ◡ ◡ >x — ≧≧> ≧ ˘

Vi ◡ / >x — ≧ ≧ ˘

Sn1214

τι- μώ- μεν, αν- το- νι- ε *

~~Πα- τήρ η- μών *~~

Pp Σ ◡ >x ˘ = = =

ΥΒ_ ΤΕ_ ΜΒ_ ΑΗ_ ΤΟ_ ΝΗ_ ΙΕ.

S440 Σ ◡ >x ˘ = = =

S409/11 = ˘ ˘: \ = = =

S414/42 = ˘ ˘: \ = = =

ΥΤΕ_ ΜΒ_ Ω_ ΤΕ_ ΥΕ_ ΝΑ_ ΙΙΕ.



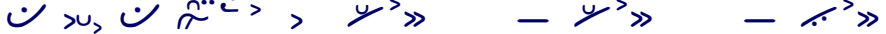
ω
ΥΠΕ_ Ω_ ΠΕ_ ΥΕ_ ΗΑ_ ΙΙΕ.



Am



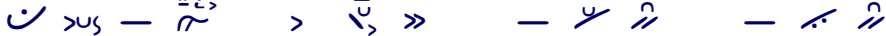
Ott



G261



Dk



G355



Vi



Sn1214



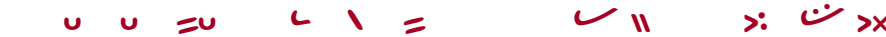
δι- ά γάρ σου τήν τρί- βον* τήν όν- τως ευ- θεί- αν*

Pp



το_ βο_ ιο βο_ ποι_ τη. σοφ_ ψη_ πρα_ βυ_ η

S440



S409



S411



S414/42



το_ βο_ ιο βο_ ποι_ τη. σοφ_ ψη_ η πρα_ βυ_ η

Pomor



J005



πο_ βο_ ιο βο_ πχ_ με σχ_ ψη_ η πρα_ βυ_ η



Am ◡ > > ≧> > ʘ

Ott ◡ >x — ≧> > ʘ

G355 ◡ >x — ≧> > ʘ

G261 ◡ >x — ≧> > ≧

Vi ◡ >x — ʘ > ʘ

πο- ρεύ-ε-σθαι έ- γνω- μεν. *

υ

Pp Σ >x ʘ ʘ ≧ ≧ ≧

χο- δη- τη οψ- βκ- δε- χο- μη.

S440 Σ >x ʘ ʘ ≧ ≧ ≧

S409 ʘ ʘ ʘ ʘ ≧ ≧ ≧ λ

S411 ʘ ʘ ʘ ʘ ≧ ≧ ≧

S414/42 ʘ ʘ ʘ ʘ ≧ ≧ ≧ λ

χο- δη- τη οψ- βκ- δε- χο- μη.

λ



χο- δη- τη οψ- βκ- δε- χο- μη.

G265

Am

G355

G260

G261

Ott

Vi

Sn1214

Μα-κά- ρι- ος εἶ, τῷ Χρι- στῷ δου-λεύ-σας,*

Pp

ΒΛΑ_ΧΕ_ Ν᾽ Ε_ ΣΗ. ΙΑ_ΚΟ_ ΧΡΗ_ΣΤΟΥ_ ΡΑ_ΒΟ_ΤΑ_ Λ᾽ Ε_ ΣΗ.

S440

S409/11

S442

S414

Ω ΒΛΑ_ΧΕ_ Ν᾽ Ε_ ΣΗ. ΙΑ_ΚΟ_ ΧΡΗ_ΣΤΟΥ_ ΡΑ_ ΒΟ_ ΤΑ_ ΛΟ_ Ε_ ΣΗ.

Pomor

J005

Ω ΒΛΑ_ΧΕ_ ΗΟ_ Ε_ ΣΗ. ΙΑ_ΚΟ_ ΧΡΗ_ΣΤΟΥ_ ΡΑ_ ΒΟ_ ΠΑ_ ΛΟ_ Ε_ ΣΗ.



G265 ˙ - / > >ö / > > ≫ > > ˘



G260 - - / > >ö ✓ >> - ≫ > > ˘



Ott ˘ ˘ / > >ö ✓ >> - ≫ > > ˘



Am ˙ - / > >ö / > > ≫ > > ˘

Dk ˙ - / > >ö ✓ >> - ≫ > > ˘

Vi ˘ - / > >ö ✓ >> - ≫ > > ˘

Sn1214

καί εχ-θρού θρι- αμ-βεύ- σας τήν δύ- να- μιν, *

Pp > >: ˘ ˘ ˘ ˘ > ˘ ˘ = ˘ = ˘ =

И ВРА_ЖИ_Ю ОБ_ЛН_УН_АЪ ИЕ_СН СН_ ЛΟΥ.

S440 > >: ˘ ˘ ˘ ˘ > ˘ ˘ = ˘ = ˘ =

S409/11 ˘ ˘: ˘ ˘ ˘ ˘ ˘: \ = ˘ = ˘ =

S414/42 ˘ ˘: ˘ ˘ ˘ ˘ ˘: \ = ˘ = ˘ =

И ВРА_ЖИ_Ю ОБ_ЛН_УН_А Э_СН СН_ ЛΟΥ.



И ВРА_ЖИ_Ю ОБ_ЛН_УН_А Э_СН СН_ ЛА.



Am ٢ ٢ ٢ ٢ ٢ ٢ ٢ ٢ ٢ ٢

Vi ٢ ٢ ٢ ٢ ٢ ٢ ٢ ٢ ٢ ٢

 > \ / > > > \ / \ > ❄

 > \ / > > > \ / \ > ❄

Αγ- γέ- λων συν-ό- μι- λε*

Pp Σ Λ Ξ =U Λ Λ Ξ Λ \ =

ΑΗ ΓΕ ΛΟ ΜΖ Σ ΓΛΑ ΓΟ ΛΔ ΝΗ ΥΕ.

S440 Σ Λ Ξ =U Λ Λ Ξ Λ \ =

S409/11 Σ Γ: Σ Λ Λ \ =

S442 Σ Γ: Σ Λ Λ \ =

S414 Σ Γ: Σ Λ Λ \ ΓΓ

ΑΗ ΓΕ ΛΟ ΜΖ Σ ΓΛΑ ΓΟ ΛΔ ΝΗ ΥΕ.



ΑΗ ΓΕ ΛΟ ΜΖ Σ ΓΛΑ ΓΟ ΛΔ ΝΗ ΥΕ.

Am
G262

G260

Dk
Vi

του παυ- λου ο- μό-σκη- νε και Δι- και- ων.*

Pp

ΠΑ ΒΛΟ ΒΗ ΣΨ ΠΡΗ ΥΑ ΣΤΨ ΝΗ ΥΕ. ΘΗ ΒΕ Α ΝΨ ΝΟΥ ΜΟΥ.

S440

ΠΑ ΒΛΟ ΒΗ ΣΨ ΠΡΗ ΥΑ ΣΤΨ ΝΗ ΥΕ. ΦΗ ΒΨ Α ΝΨ ΝΟ ΜΟΥ.

S409

ΠΡΕ ΠΟ ΔΟΒ ΝΨ ΜΨ Ε ΔΗ ΝΩ ΚΡΟΒ ΝΗ ΥΕ. Η ΠΡΑ ΒΕ ΔΗΨ ΜΨ

S411

Η ΣΒΑ ΤΨ ΜΟ Ε ΔΗ ΝΩ ΚΡΟΒ ΝΗ ΥΕ. Η ΠΡΑ ΒΕ ΔΗΨ ΜΨ

S442

Η ΣΒΑ ΤΨ Η ΜΕ ΣΟ ΠΡΗ ΥΑ ΣΤΕ ΝΗ ΥΕ. ΠΡΕ ΠΟ ΔΟ ΒΕ ΝΕ.

S414

Pomor

J005

Η ΣΒΑ ΠΨ ΜΟ Ε ΔΗ ΝΟ ΚΡΟ Π ΝΗ ΥΕ. Η ΠΡΑ ΒΕ ΔΕ ΗΨ ΜΟ.



Am, mult. ♪ ♪ ♪ ♪ ♪
 Vi ♪ ♪ ♪ ♪ ♪
 Sn1214 ♪ ♪ ♪ ♪ ♪
 Μεθ' ὧν πρέσ-βε- υε*

Pp ♪ ♪ ♪ ♪ ♪ ♪ ♪ ♪ ♪ ♪ ♪
 СЪ НН_ МЪ_ ЖЕ МО_ ЛН_ СΑ.

S440

S409/11 ♪ ♪ ♪ ♪ ♪ ♪ ♪ ♪ ♪ ♪ ♪

S414 ♪ ♪ ♪ ♪ ♪ ♪ ♪ ♪ ♪ ♪ ♪

S442 ♪ ♪ ♪ ♪ ♪ ♪ ♪ ♪ ♪ ♪ ♪

СО НН_ МН_ ЖЕ МО_ ЛН_ СΑ.



СНН_ МН_ ЖЕ МО_ ЛН_ СΑ.

G261

Am

Ott

G262

Dk

G260

G355

Vi

Sn1214

τώ Κυ-ρί- ω* ε- λε- η- θή- ναι τάς ψυ- χάς η- μών.

Pp

ГО СПО ДЕ ВН. ПО МН ЛО БА ТН СΔ ΔΟΥ ΣΑ ΜΖ ΝΑ ΣΗ ΜΖ.

S440

S409/11

S442

S414

ГО СПО ДЕ ВН. ПО МН ЛО БА ΠΗ ΣΔ ΔΧ ΣΑ ΜΖ ΝΑ ΣΗ ΜΖ.

Pomor

J005

ГО СПО ДЕ ВН. ПО МН ЛО БА ΠΗ ΣΔ ΔΧ ΣΑ ΜΖ ΝΑ ΣΗ ΜΖ.

Ουρανοδρόμω επιβάς οχήματι θεσπέσιε



Am



G355/270



Vi



Sn1214



Ου-ρα-νο-δρό-μω * ε-πι-βάς ο-χή-μα-τι* θεσ-πέ-σι-ε,

Pp

Α ΝΕ_ ΚΟ_ ΤΕ_ ΚΟΥ_ ΨΙΕ_ Ε. Κ'Α_ ШЬ_ Д'А_ С'К_ Д'К_ НН_ Ε_ ΚΟ_ ЖЕ_ С'Т'В'Ε_ ΝΕ.

S439

Α ΝΕ_ ΚΟ_ ΤΕ_ ΚΟΥ_ ΨΙΕ_ Ε. Κ'Α_ ШЬ_ Д'А_ С'К_ Д'К_ НН_ Ε_ ΚΟ_ ЖЕ_ С'Т'В'Ε_ ΝΕ.

S440

Α ΝΕ_ ΚΟ_ ΤΕ_ ΚΟΥ_ ΨΙΕ_ Ε. Κ'Α_ ШЬ_ Д'А_ С'К_ Д'К_ НН_ Ε_ ΚΟ_ ЖЕ_ С'Т'В'Ε_ ΝΕ.

S409/11

Α ΝΕ_ ΚΟ_ ΤΕ_ ΚΟΥ_ ΨΙΕ_ Ε. Κ'Α_ ШЬ_ Д'А_ С'К_ Д'К_ НН_ Ε_ ΚΟ_ ЖЕ_ С'Т'В'Ε_ ΝΕ.

S414

Α ΝΕ_ ΚΟ_ ΤΕ_ ΚΟΥ_ ΨΙΕ_ Ε. Κ'Α_ ШЬ_ Д'А_ С'К_ Д'К_ НН_ Ε_ ΚΟ_ ЖЕ_ С'Т'В'Ε_ ΝΕ.

S442

Α ΝΕ_ ΚΟ_ ΤΕ_ ΚΟΥ_ ΨΙΕ_ Ε. Κ'Α_ ШЬ_ Д'А_ С'К_ Д'К_ НН_ Ε_ ΚΟ_ ЖЕ_ С'Т'В'Ε_ ΝΕ.

Α ΝΕ_ ΚΟ_ ΤΕ_ ΚΟΥ_ ΨΙΕ_ Ε. Κ'Α_ ШЬ_ Д'А_ С'К_ Д'К_ НН_ Ε_ ΚΟ_ ЖЕ_ С'Т'В'Ε_ ΝΕ.

Pomor





Am



Dk



Ott



Vi



τών α- ρε-τών κατ-έ- λα- βες*

Pp



δο- βρο- δκ- τε- λι- η- δο- η- δε.

S439



S440



S409/11



S414/42



δο- βρο- δκ- τε- λε- η- δο- η- δε.





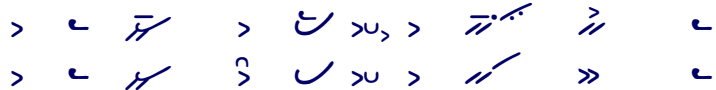
Am



Ott



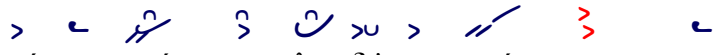
Dk



Vi



Sn1214



τήν α- κρό- πο- λιν δι' α- σκή- σε- ως *

Pp



Κ'Β ΚΡΑ_Η_ ΝΙΟ_ΟΓ_ ΜΟΓ ΓΡΑ_ΔΟΓ ΠΟ_ ΨΙΕ_ ΝΗ_ ΙΕ_ ΜΒ.

S439



Κ'Β Β'ΔΙ_ ΨΒ_ ΝΕ_ Ω_ ΜΟΓ ΓΡΑ_ΔΟΓ ΠΟ_ ΨΙΕ_ ΝΗ_ Ε_ ΜΒ.

S440



Κ'Β ΚΡΑ_Η_ ΝΕ_ ΜΟΓ ΓΡΑ_ΔΟΓ ΠΟ_ ΨΙΕ_ ΝΗ_ Ε_ ΜΒ.

S409/11/14



ΚΟ Β'ΔΙ_ Ψ_ ΝΕ_ ΜΟΓ ΓΡΑ_ΔΟΓ ΠΟ_ ΨΙΕ_ ΝΗ_ Ε_ ΜΕ.

S442

Pomor



.trisem



Am

Vi

Sn1214

εκ τής ε- ρή-μου πο- λεύ- ων*

Pp

ο_ ΤΪ ΠΟΥ_ ΣΤΪΝΑ ΗΣ_ ΧΟ_ ΔΑ.

S439

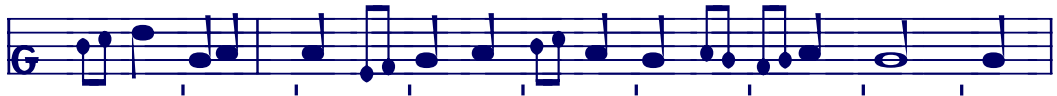
S440

S409/11

S414

S442

ω_ ΤΟ ΠΟΥ_ ΣΤΪΝΑ ΗΣ_ ΧΟ_ ΔΑ.



Am

Vi

Sn1214

τής ά- νω Ι- ε- ρου-σα-λήμ*τά υ- περ-κό- σμι- α,*

Pp

ΝΑ_ ΓΟ_ ΡΕ_ ΝΑ_ Α_ ΓΟ Η_ Ε_ ΡΟΥ_ ΣΑ_ ΛΗ_ ΜΑ ΠΡΕ_ ΚΡΑ_ ΣΕ_ ΝΑ_ ΙΑ.

S439

S440

S409/11

S414/42

ΝΑ_ ΓΟ_ ΡΕ_ ΝΑ_ Α_ ΓΟ Η_ Ε_ ΡΟΥ_ ΣΑ_ ΛΗ_ ΜΑ ΠΡΕ_ ΚΡΑ_ ΣΕ_ ΝΑ_ ΙΑ.



ΝΑ_ ΓΟ_ ΡΕ_ ΝΙ_ Η Η_ Ε_ ΡΟ_ ΣΑ_ ΛΗ_ ΜΟ_ ΠΟ_ ΞΙΕ_ ΝΙ_ ΕΜΪ



Am



Dk

G355

Vi

καί τών εκ πό-νων α- γώ-νων, α- ξί- ως *

Pp

И О ТЪ КО ЛЪ ЗНИ И ПО ДВИ ГЪ.

S439

S440

S409/11

S414

S442

И Ω ΤЪ КО ЛЪ ЗНИ И ПО ДВИ ГЪ.

Pomor



Am

Vi

Sn1214

τά γέ- ρα κο- μι- σά- με- νος, *

Pp

ДО СТО И ПО УЪ СТЬ ПРИ ЕМ ЛА.

S439

S440

S409/11

S414

S442

ДО СТО И ПОУ УЕ СТЕ ПРИ ЕМ ЛА.

Pomor





Am

Vi

ταίς ου-ρα-νί-αις συν-α-γάλ-λη, *

Pp

СЪ НЕ_ КЕ_ СЪ_ НЪИ_ Н_ МН_ РА_ ΔΟΥ_ ΓΕ_ ΣΗΗ_ СΛ.

S439

S440

S409/11

S414

S442

СЪ НЕ_ ΚΕ_ СЕ_ НЪИ_ Н_ МН_ РА_ ΔΟΥ_ ΓΕ_ ΣΗΗ_ СΛ.

Pomor



Am

Ott

Dk

G355

Vi

Sn1217

Sn1214

τα-ξι-αρ-χί-αις Παμ-μα-κά-ρι-στε, *

Pp

ΥΗ_ ΝΟ_ ΝΑ_ ΥΑ_ ΛΗ_ Η_ ΠΡΕ_ ΒΛΑ_ ΖΕ_ ΝΕ.

S440

S409/11

S414

S442

ΥΗ_ ΝΟ_ ΝΑ_ ΥΑ_ ΛΗ_ Η_ ΠΡΕ_ ΒΛΑ_ ΖΕ_ ΝΕ.

Pomor



Am



G355



G262



Ott

Vi

Sn1214

Sn1217

τών αι- ω- νί- ων α- γα- θών κλη-ρο- νό- μος, *

Pp

ВѢ УѢ НЫ И ХЪ БЛА ГЪ НА СЛѢ ДѢ НИ КЪ.

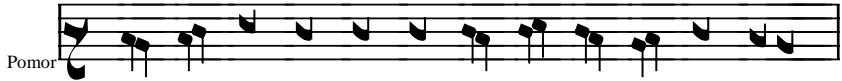
S439

S440

S409/11

S414/42

ВѢ УЕ НЫ И ХО БЛА ГО НА СЛѢ ДЕ НИ КО.





G355 > > - - / > > / > > > > > >



Trin / > - - / > > > > - > > >



Am / > - - / > > > > - > > >

Ott / > - - / > > > > - > > >

Vi > > - - / > > / > > > > >

Sn1214 > > - - / > > / > > > > >

καί τής Βα-σι-λεί-ας οι-κή-των γε-νό-με-νος.*

Pp > > > > \ = > > = = =

Η ЦΑ_ΡΕ_ СΤΒΗ_Ю ЖИ_ΤΕ_ΛΔ ΕΥ_ΒΨ.

S440 > > > > \ = > > = = =

S439

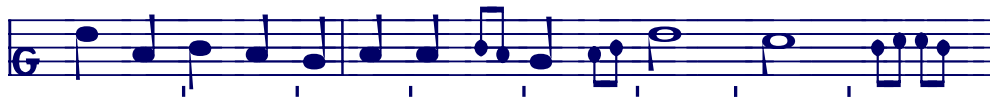
S409/11 > > > > \ = > > = = =

S414

S442 > > > > \ = > > = = =

Η ЦΑ_ΡΕ_ СΤΒΗ_Ю ЖИ_ΤΕ_ΛΔ ΕΥ_ΒΟ.





G262



G355



Am



G260



Ott



G265

Vi

Sn1214

Αλ- λά πρέ-σβευ-ε * θε- ο- φό- ρε Αν- τώ- νι- ε,*

Pp

НЪ ПО_ МО_ ЛН_ СΛ. БО_ ГО_ НО_ СЪ АН_ ТО_ НН_ ІΕ.

S439

S440

S409/11

S414

S442

ΝΟ_ ΠΟ_ ΜΟ_ ΛΗ_ ΣΛ. ΒΟ_ ΓΟ_ ΝΟ_ ΣΕ ΑΝ_ ΘΟ_ ΝΗ_ Ε.



Pomor



G260



Am



G355



Dk



Vi



τώ Σω-τή-ρι τών ό-λων* ει-ρη-νεύ-σαι τόν κό-σμον, *

Pp



сѢ_ ПА_ σογ ВѢ_ сѢ_ хѢ. оγ_ μη_ ρη_ τη_ μη_ ρα.

S439



S440



S409/11



S414



S442



сѢ_ ПА_ σογ ВѢ_ сѢ_ хѢ. оγ_ μη_ ρη_ τη_ μη_ ρο.

Pomor





G260



Ott



Am



Vi



καί σώ-σαι τάς ψυ-χάς η-μών. +

Pp



И СЪ_ ПА_ СТИ ДОУ_ША НА_ ША.

S439



S440



S409/11



S414/42



И СПА_ СТИ ДОУ_ША НА_ ША.

Pomor

