

## 25.1.

Μνήμη τού εν Αγίοις Πατρός ημών  
Γρηγορίου, Αρχιεπισκόπου Κωνσταντινουπόλεως, τού Θεολόγου.

Ἦχε βο εἴλιχζ Ὁὺλ ἡλσηεγω γρηγόρια, ἀρχιεπίκοπα κωνσταντίνηα γράδα, εἴοιλόβα.

*8. hlas // plag. 4<sup>th</sup> echos*

Ἡ γρήγορος γλώσσά σου  
Τάς καρδίας τών πιστών

### Byz

Am 111r (111-2), Dk 101r (205), Ott 126v (256), Trin 133r (133-4),  
G355 218r (221-2), G260 97v (102), G261 87r (89), G262 115v (117), G265 96r (98), G270 85v (88)

VR54 46r (Regina gr. 54, Vatican, 12. stor.), Specimina 179

Vi 112v (224), Sn1214 88v (90), Sn1217 102r (103)  
Sn1219 91v (93)

### Rus

Pp 113r (*text bez neumov*), S439 80r, S440 –

S409 108r, S411 98r (=S409), S414 480r, S442 263r, Pomor Trezvon 362

## Text

Εἰς δὲ τό, Κύριε ἐκέκραξα, Δόξα... Ἦχος πλ. δ'

**Η** γρήγορος γλώσσά σου D2  
πρός διδασκαλίαν, ya  
εν τοῖς ωσί τών καρδιών<sup>a</sup> ἐνηχοῦσα, G3 +  
τάς τών ραθύμων<sup>c</sup> ψυχάς διανίστησι, G2  
καί θεοφθόγοις ρήμασι,<sup>a3-G,h</sup>  
κλίμαξ εὐρίσκεται<sup>a3</sup>  
τούς εκ γής πρὸς θεόν<sup>a</sup> ἀναφέρουσα. yG3

**Διό\*\*<sup>c</sup>** Γρηγόριε<sup>h</sup> Θεολόγε,<sup>h</sup>  
μή παύση πρεσβέων Χριστώ ya3 ~~ω-Θεώ~~,  
εκ κινδύνων σωθῆναι<sup>a</sup> τάς ψυχάς ημῶν. G3

Βόρμη ἁγία τῆσθε κο ὁγιένιο,  
βο ὁψιετῆχз ιερδέινηχз βοзгласи́ющи́,  
лѣннѣиχз дѣшы бозрѣвлѣтз:  
н̄ ѿбѣцѣннѣи ми глагόлы  
лѣтѣнѣца ѡбѣтѣтѣтѣ,  
ѡ землѣ кз бѣл̄ βοзводѣнѣ.

тѣмже, гρηγόριε бѣолѣге,  
не прѣстѣи молѣнѣ х̄ртѣ,  
ѡ бѣдз испѣтн̄ дѣшы нѣшѣ.

Εἰς τὸν Στίχον, Δόξα... Ἦχος πλ. δ'

**Τ**άς καρδίας τών πιστών, yG  
γεηπονών τή γλώσση σου<sup>G2</sup>  
Γρηγόριε, yG3 +  
//  
εὐσεβείας εν αὐταῖς, yG  
αιθαλαίς ἐβλάστησας<sup>G2</sup>  
καρπούς τῷ Θεῷ, yG3

τάς ἀκανθώδεις αἰρέσεις<sup>yc</sup>  
εκτεμών πρόρριζο,<sup>a3</sup>  
καί κοσμῶν τούς λογισμούς<sup>a3-c</sup>  
καθαρότητι. G3

**Διό** δεχόμενος ημῶν<sup>a</sup> τά ἐγκώμια, F3  
η θεία λύρα, a2 ο γρήγορος οφθαλμός, a3  
τῶν ποιμένων ο Ποιμῆν, yG  
ο τῶν λύκων ἀγρευτής,<sup>DG\*\*</sup>  
πρέσβευε εκτενώς, D2  
Θεολόγε τῷ Λόγω,<sup>a</sup> ὑπὲρ τῶν ψυχῶν ημῶν. G3

Гегдѣл̄ бѣрнѣиχз  
земледѣлѣл̄ ἁγίαкомз тѣоимз, гρηγόριε,

благочѣстїѣ вѣ нѣчз  
прѣноцѣтѣдѣиѣи ѡзрѣтнѣл̄з ѣн̄ плодѣ бѣл̄,

тѣрнѣннѣи ѣрѣн̄ поѣтѣклѣ ѡзз корѣне,  
н̄ ὁκраслѣл̄ емѣелы чнѣтѣтѣтѣ.

тѣмже прѣемлѣ нѣшѣ похвалѣ,  
бѣтѣтѣннѣл̄ цѣннѣце, бѣдрѣ ѿко,  
пѣтѣирѣн̄ пѣтѣирь, // волкѣвз ловѣцз:  
молнѣл̄ прнлѣжнѣ, бѣолѣге, лѣлѣл̄  
ѡ дѣшѣл̄з нѣшнѣчз.

Prepis // Transcription

H γρήγορος γλώσσά σου



Am >>

G260 >>



G355 >>

Vi >>

H γρή- γο-ρος γλώ-σσά σου\* πρὸς δι- δα- σκα-λί- αν\*

S414

S442

Ⲭⲟ ρ̣ⲓⲛⲓ Ⲓⲁ ϣ̣ⲓ ⲕ̣ⲥ ϯⲨⲟⲛ. ⲒⲘ Ⲡⲟ ϣ̣ ϮⲛⲓⲞ

VR54



Am

Vi

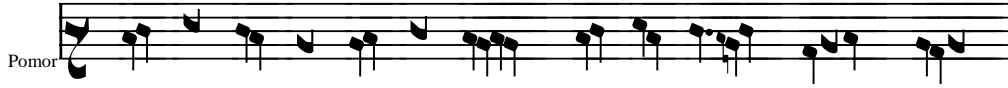
εν τοῖς ω- σί τῶν καρ-δι- ὄν ε- νη- χού- σα\*

S414

ⲕⲟ ϣ̣ ϯⲛⲓⲞ ϣ̣ⲣ̣ⲅⲉ ϭⲉ ⲅ̣ⲗ̣ⲗⲁ ϯⲬⲁⲓⲞ ⲒⲞ ϭⲛⲓ.

VR54

S442





Am



G355



Vi



Sn1214



VR54

τάς τών ρα- θύ- μων\* ψυ- χάς δι- α- νί- στη- σι, \*

S414



S442



ΛΚ\_ ΝΗ\_ ΒΥ\_ ΧΟ\_ ΔΟΥ\_ ΣΙΑ\_ ΒΟ\_ ΣΤΑΒ\_ ΛΑ\_ Ε\_ ΤΕ.





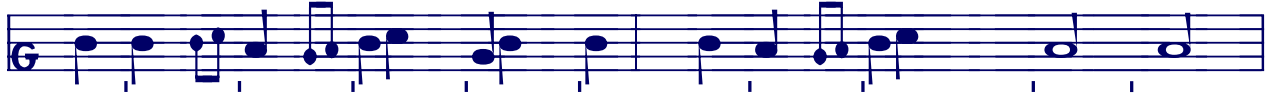
Am



Dk



G260



G262



G355



Vi

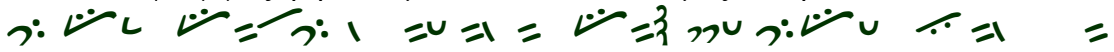


Sn1214

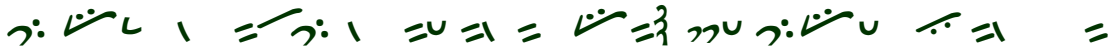


καί θε- ο-φθόγ-γοις ρή- μα- σι\* κλί-μαξ ευ- ρί- σκε- ται \*

S414



S442



Η ΒΟ\_ ΓΟ\_ ΒΚ\_ ΨΑΝ\_ ΝΥ\_ ΜΗ\_ ΓΛΑ\_ ΓΟ\_ ΛΥ\_ ΛΚ\_ ΣΤΒΗ\_ ΨΑ\_ ΩΚ\_ ΡΚ\_ ΤΑ\_ Ε\_ ΤΕ\_ ΣΑ



Pomor

Η ΒΟ\_ ΓΟ\_ ΒΚ\_ ΨΑΝ\_ ΝΥ\_ ΜΗ\_ ΓΛΑ\_ ΓΟ\_ ΛΥ\_



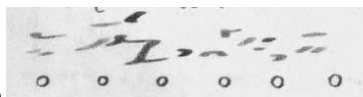
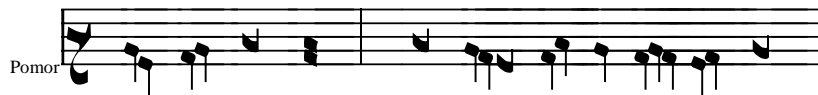
Pomor

ΛΚ\_ ΣΤΒΗ\_ ΨΑ\_ ΩΚ\_ ΡΚ\_ ΤΑ\_ Ε\_ ΤΕ\_ ΣΑ



Am     ┌───┐    ┌───┐    ┌───┐    ┌───┐    ┌───┐    ┌───┐    ┌───┐    ┌───┐    ┌───┐  
G262   ┌───┐    ┌───┐    ┌───┐    ┌───┐    ┌───┐    ┌───┐    ┌───┐    ┌───┐    ┌───┐  
Vi      ┌───┐    ┌───┐    ┌───┐    ┌───┐    ┌───┐    ┌───┐    ┌───┐    ┌───┐    ┌───┐  
τούς εκ γής προς θε- όν α- να- φέ- ρου- σα.\*  
ουρανόν

S414   Σ    ┌───┐    ┌───┐    ┌───┐    ┌───┐    ┌───┐    ┌───┐    ┌───┐    ┌───┐    ┌───┐  
S442   Σ    ┌───┐    ┌───┐    ┌───┐    ┌───┐    ┌───┐    ┌───┐    ┌───┐    ┌───┐    ┌───┐  
ω\_ ΤΟ ΖΕΜΛΛΑ    ΚΟ ΒΟ\_ ΓΟΥ ΒΟΖ\_ ΒΟ\_ ΔΑ\_ ΨΗ.



G270



Am     ┌───┐    ┌───┐    ┌───┐    ┌───┐    ┌───┐    ┌───┐    ┌───┐    ┌───┐    ┌───┐



Dk     ┌───┐    ┌───┐    ┌───┐    ┌───┐    ┌───┐    ┌───┐    ┌───┐    ┌───┐    ┌───┐

Ott    ┌───┐    ┌───┐    ┌───┐    ┌───┐    ┌───┐    ┌───┐    ┌───┐    ┌───┐    ┌───┐

Vi      ┌───┐    ┌───┐    ┌───┐    ┌───┐    ┌───┐    ┌───┐    ┌───┐    ┌───┐    ┌───┐

Sn1217   ┌───┐    ┌───┐    ┌───┐    ┌───┐    ┌───┐    ┌───┐    ┌───┐    ┌───┐    ┌───┐

Sn1214   ┌───┐    ┌───┐    ┌───┐    ┌───┐    ┌───┐    ┌───┐    ┌───┐    ┌───┐    ┌───┐

Δι- ό

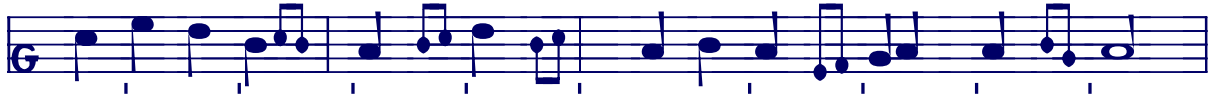
S414   ┌───┐    ┌───┐    ┌───┐    ┌───┐    ┌───┐    ┌───┐    ┌───┐    ┌───┐    ┌───┐    S442

ΤΚΜ\_ ΖΕ





G260



Am



Vi



Sn1217



Γρη-γό-ρι-ε Θε-ο-λό-γε\* μή παύ-ση πρεσ-βεύ-ων Χρι-στό\*  
Χρι-στό τώ Θε-ώ,\*

mult  
Vi

S414



S442



ΓΡΗ\_ΓΟ\_ ρΗ\_ Ε\_ ΒΟ\_ ΓΟ\_ ΣΛΟ\_ ΒΕ\_ ΝΕ\_ ΠΡΕ\_ ΣΤΑ\_ Η\_ ΜΟ\_ ΛΑ\_ ΣΑ\_ ΧΡΗ\_ ΣΤΟ\_ ΒΗ

Pomor



G260

Am

Dk

Ott

G355

Vi

Sn1214

εκ κιν-δύ-νων σω-θή-ναι τάς ψυ-χάς η-μών. +

S414/42

Ω\_ ΤΟ\_ ΕΚ\_ ΔΟ\_ ΣΠΑ\_ΣΤΗ\_ΣΑ\_ ΔΟΥ\_ ΣΙΑ\_ ΜΩ\_ ΝΑ\_ ΣΗ\_ ΜΟ\_

Pomor



Τὰς καρδίας τῶν πιστῶν



Am      ˘ ˘ ˘ ˘ ˘ ˘ ˘ ˘  
 VR54    ˘ ˘ ˘ ˘ ˘ ˘ ˘ ˘  
 Vi       ˘ ˘ ˘ ˘ ˘ ˘ ˘ ˘  
 Sn1214 ˘ ˘ ˘ ˘ ˘ ˘ ˘ ˘

Τὰς καρ-δί- ας τῶν πι-στῶν, \*

S439    Σ √ ×: ˘ ˘ ˘ ˘ ˘ ˘ ˘ ˘ =  
 ΕΡ ΔΕ ΨΑ ΒΚ ΡΒ ΝΥΙ Η ΧΩ.  
 S409    ˘ ˘ ˘ ˘ ˘ ˘ ˘ ˘ =  
 S414    ˘ ˘ ˘ ˘ ˘ ˘ ˘ ˘ =  
 S442    ˘ ˘ ˘ ˘ ˘ ˘ ˘ ˘ =  
 ΕΡ ΔΕ ΨΑ ΒΚ ΡΕ ΝΥΙ Η ΧΩ.



Am

Ott

G260

Dk

VR54

Vi

Sn1214

γε- η- πο-νών τή γλώσ-ση σου Γρη-γό- ρι- ε, \*

S439

СЪ ЗЕМΛΑ ΔΕ ΛΑ ΙΑ ΙΑ ΖΥΓΟ ΜΒ ΓΡΗ ΓΟ ΡΗ Ε.

S409

S414

S442

ΖΕ ΜΛΙΟ ΔΕ ΛΑ ΛΒ Ε ΣΗ ΙΑ ΖΥΓΟ ΜΟ ΣΚΟ Η ΜΟ ΓΡΗ ΓΟ ΡΗ Ε.

Pomor



Am VR54



G355

Vi

Sn1214 ευ- σε- βεί-ας εν αυ- ταίς, \*

S439

ΒΛΑ\_ΓΟ\_ ΥΕ\_ ΣΤΗ\_ΙΑ ΒΨ ΝΗ\_ ΧΨ

S409

S414

S442

ΒΛΑ\_ΓΟ\_ ΥΕ\_ ΣΤΗ\_ΙΑ ΒΟ ΝΗ\_ ΧΟ





Am >ñ — — > > > > > >  
 Trin >ñ — — > > > > > >  
 Dk >ñ — — > > > > > >

> > > > > >  
 > > > > > >  
 > > > > > >



Ott >ñ — — > > > > > >  
 G260 >ñ — — > > > > > >

> > > > > >  
 > > > > > >



VR54 > > > > > > > >  
 Vi >.. — — > > > > > >  
 Sn1214 >.. — — > > > > > >

> > > > > >  
 > > > > > >  
 > > > > > >

α- ει- θα-λεις ε- βλά-στη-σας καρ- πούς τώ Θε- ώ, \*

S439 πρῆ- σπο- ρα- σλε- νῶι- ἰα προ- ζῶ- βλο ε- σῆ- πλο- δῶι βο- γο- βῆ.

S409 πρῆ- σπο- ρα- σλε- νῶι- ἰα προ- ζῶ- βλο ε- σῆ- πλο- δῶι βο- γο- βῆ.

S414 πρῆ- σπο- ρα- σλε- νῶι- ἰα προ- ζῶ- βλο ε- σῆ- πλο- δῶι βο- γο- βῆ.

S442 πρῆ- σπο- ρα- σλε- νῶι- ἰα προ- ζῶ- βλο ε- σῆ- πλο- δῶι βο- γο- βῆ.



Pomor





VR54



G261



Am



Dk



Ott



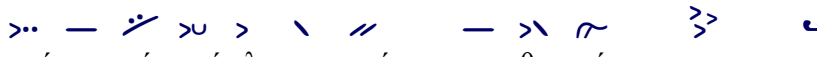
G265



G355



Vi



καί κο-σμών τούς λο-γι-σμούς κα-θα-ρό-τη-τι.\*  
mois ta

S439

И Кра\_ца сѣ\_мѣи\_ слѣдѣи\_ сто\_ то\_ ю.

S409

И Кра\_ца сѣ\_мѣи\_ слѣдѣи\_ сто\_ то\_ ю.

S414

И Кра\_ца сѣ\_мѣи\_ слѣдѣи\_ сто\_ то\_ ю.

S442

И Кра\_ца сѣ\_мѣи\_ слѣдѣи\_ сто\_ то\_ ю.

Pomor



G261

Trin

Am

G265

Ott

Dk

G355

VR54

Vi

Sn1214

Δι- ό δε- χό- με- νος η- μών τά εγ- κώ- μι- α,\*

S439

Σ υ λ λ = > x \ = u =

ΤΚ ΜΒ ΠΡΗ\_ΕΜ\_ ΛΑ ΝΑ\_ ΣΙΑ ΠΟ\_ ΧΒΑ\_ ΛΔΙ.

S409

λ λ υ = + = λ λ λ \ =

S414

λ λ λ = + = λ λ λ \ =

S442

λ λ λ = + = λ λ λ \ =

ΤΚ ΜΒ ΠΡΗ\_ΕΜ\_ ΛΑ ΝΑ\_ ΣΙΑ ΠΟ\_ ΧΒΑ\_ ΛΔΙ.


Pomor

VR54



ᾠ

G265



ᾠ

G262



ᾠ

Am



ᾠ

Dk

ᾠ

G261

ᾠ

Trin

ᾠ

Vi

ᾠ

S439

ᾠ

ΚΟ\_ ЖЕ\_СТ\_ВΕ\_ ΝΑ\_ ΙΑ\_ Ц\_К\_ В\_Ь\_ Н\_Н\_ Ц\_Ε\_ Κ\_Ω\_Δ\_ Ρ\_Ο\_ Ε\_ Ω\_ Ι\_Κ\_Ο\_

S409

ᾠ

S414

ᾠ

ΚΟ\_ ЖЕ\_СТ\_ВΕ\_ ΝΑ\_ Α\_ Ц\_Ε\_ В\_Ε\_ Н\_Н\_ Ц\_Ε\_ Κ\_Ω\_Δ\_ Ρ\_Ο\_ Ε\_ Ω\_ Ι\_Κ\_Ο\_

S442

ᾠ

ΚΟ\_ ЖЕ\_СТ\_ВΕ\_ ΝΑ\_ Α\_ Ц\_Ε\_ В\_Н\_Н\_ Ц\_Ε\_ Ω\_ Κ\_Ω\_Δ\_ Ρ\_Ο\_ Ε\_ Ω\_ Ι\_Κ\_Ο\_

Pomor







VR54



Am



λβ

G355



Vi



Sn1214

τών ποι-μέ-νων ο Ποι-μήν\* ο των λύ-κων α-γρευ-τής,\*

S439



ΠΑ\_ ΣΤ'Ι ΡΕ\_ Μ' ΠΑ\_ ΣΤ'Ι Ρ'Β. ΚΟΛ\_ ΚΟ\_ Μ' ΛΟ\_ ΚΕ\_ Λ'Β.

S409



S414



S442



ΠΑ\_ ΣΤ'Ι ΡΕ\_ ΜΟ ΠΑ\_ ΣΤ'Ι Ρ'Θ. ΚΟΛ\_ ΚΟ\_ ΜΟ ΛΟ\_ ΚΕ\_ Λ'Ε.

Pomori





VR54



Am



Dk



Ott



G355



Vi



Sn1214



πρέσ- βευ-ε εκ- τε- νώς\* Θε- ο- λό- γε τώ Λό- γω, \*

S439

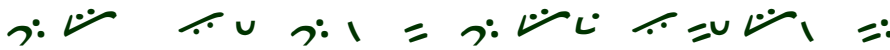


μο\_ λι\_ σα\_ πρι\_ λκ\_ жь\_ но\_ бо\_ го\_ сло\_ ве\_ гри\_ го\_ ρη\_ ε

S409/42



S414



μο\_ λι\_ σα\_ πρι\_ λκ\_ же\_ но\_ бо\_ го\_ сло\_ ве\_ гри\_ го\_ ρη\_ ε

Pomor





VR54



Am   
 Dk   
 Vi   
 Sn1214   
 v- πέρ τών ψυ- χών η- μών. +

S439   
 Ω ΔΟΥ\_ ΣΑ\_ ΧΨ ΝΑ\_ ΣΗ\_ ΧΨ.

S409

S414/42   
 Ω ΔΟΥ\_ ΣΑ\_ ΧΘ ΝΑ\_ ΣΗ\_ ΧΘ.

