

28.1.

Μνήμη τού Οσίου Πατρός ημών Εφραίμ τού Σύρου.

Πρῆπεινω ὄψα πάσιεγω ἐφρέμα ἐγγίηα.

6. hlas // 2nd plag. echos

Εμφρόνως τών οχληρών

Am 113, Dk 209, Ott 129r (380), Trin ??

G355 228r (225), G265 98v (100), G260 99v, G261 88v (91), G270 87r (89), G262 118r

Vi 114v

Pp 114r, S440 78v,

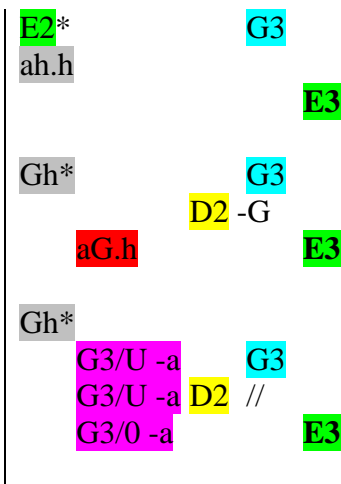
S411 99r, S414 482v, S442 265v

Εἰς τό, Κύριε ἐκέκραξα, Δόξα... Ἦχος πλ. β'

Εμφρόνως* τῶν οχληρῶν τοῦ βίου ἐπαναστάς,
Εφραΐμ αἰδίμει,
φιλησυχία τὴν ἐρημον κατέλαβες.

καὶ δι' αὐτῆς* πρὸς Θεὸν πρακτικῶς ἀναγόμενος,
τῷ κόσμῳ ἐλαμψας φωστήρ
καὶ ῥήματα ζωῆς τοῖς ἀνθρώποις ἐπήγασας.

διό*
μὴ παύση ἐν ταῖς εὐχαῖς σου στηρίζων ἡμᾶς,
ἐκ βλάβης τοῦ ἀλλοτρίου ρυσθῆναι
τάς ψυχὰς ἡμῶν Ὅσιε Πάτερ.



Γάλα, γάλαξ Ἡ:

Γαλίελενω ματέжнычз жнтіа ѡετδпнѣз,
ѣφρέμει прнснопáматне,
лнбемолчáнїемз пѣтѣнїю дортїгыз ѣн:

н тоà ρáдн кз бгѣ дѣтєльнѣ вoзводїмь,
мїрѣ проїáлз ѣн вѣтѣнїю,
н глагóлы жнвóтнныа
чєлoвѣкωмз нєтoчнїлз ѣн.

Тѣмже нє прєстáн молїтєлмн тєо́нмн о́тѣвєрждáа нáсз,
ѡ врѣдá чѣждáгω нзбáвнтн
дѣшы нáшá прѣбєнє Ѡчє.

Εμφρόνως τών οχληρών τού βίου

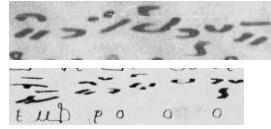
+++++ Εμφρόνως τών οχληρών τού βίου

♩^ε τζ

[a/E]



Trin	♩	♩	♩	♩	♩	♩	♩	♩	♩
G265	♩	♩	♩	♩	♩	♩	♩	♩	♩
G262	♩	♩	♩	♩	♩	♩	♩	♩	♩
G355	♩	♩	♩	♩	♩	♩	♩	♩	♩
G261	♩	♩	♩	♩	♩	♩	♩	♩	♩
G260	♩	♩	♩	♩	♩	♩	♩	♩	♩



Dk	♩	♩	♩	♩	♩	♩	♩	♩	♩
----	---	---	---	---	---	---	---	---	---



Am	♩	♩	♩	♩	♩	♩	♩	♩	♩
Ott	♩	♩	♩	♩	♩	♩	♩	♩	♩
G270	♩	♩	♩	♩	♩	♩	♩	♩	♩
Vi	♩	♩	♩	♩	♩	♩	♩	♩	♩
Pp	Σ	ξ							
S440	Σ	ξ	τ						
S411	Σ	ττ	τ						
S414	Σ	=τ	τ						
S442	Σ ,=τ	τ							
pp A. 304									
ME									
NO									

G260



Am, Dk

G265

Ott, Trin



G355

Vi



τών ο-χλη-ρών του βί- ου επ- α- να-στάς,

Pp

стрѣ_пѣ_ тѣ_ нѣ_ и_ хѣ_ жи_ ти_ я_ о_ тѣ_ стоу_ пи_ лѣ_ е_ си_

S440

стро_по_ тѣ_ нѣ_ и_ хѣ_ жи_ ти_ я_ ω_ тѣ_ стоу_ пи_ лѣ_ ε_ си_

S411

стр_по_ тѣ_ нѣ_ и_ хѣ_ жи_ ти_ я_ ω_ тѣ_ стоу_ пи_ лѣ_ ε_ си_

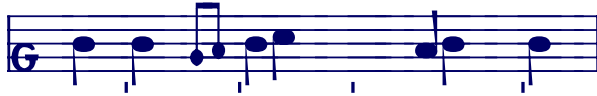
S414

стр_по_ тѣ_ нѣ_ и_ хѣ_ жи_ ти_ я_ ω_ тѣ_ стоу_ пи_ лѣ_ ε_ си_

S442

стро_по_ те_ нѣ_ и_ хо_ жи_ ти_ я_ ω_ то_ стоу_ пи_ ло_ ε_ си_

??? anti-diplasmos hc



Am



G261



Dk,Ott,Trin



G262



G260



G355



G265



Vi



Ε-φραίμ α- οί- δι- με,

Pp



S440



τε_ φρ_τ_ με_ πρι_ σπο_ σ_β_ βο_ ρ_β_ νε_

S411



S414



S442



ε_ φρ_τ_ με_ πρι_ σπο_ σο_ βο_ ρε_ νε_



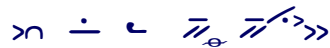
Am > - / > > > > > > >
G355 > - // > > > > > > > > >



Dk	> > - / >	>	U	> > >: - > > > > >	>	>	>	>	>	>
G261	U > > - / >	>	U	> > >: - > > > > >	>	>	>	>	>	>
Trin	U > > - / >	>	U	> > >: - > > > > >	>	>	>	>	>	>
Ott	U > > - / >	>	U	> > >: - > > > > >	>	>	>	>	>	>
G260	U > > - / >	>	U	> > >: - > > > > >	>	>	>	>	>	>
G262	U > > - / >	>	U	> > >: - > > > > >	>	>	>	>	>	>
Vi	U > - / >	>	U	> > >: - > > > > >	>	>	>	>	>	>
Pp	U U U // = = =	= = =	U	> > >: U U U // = = =	= = =	= = =	= = =	= = =	= = =	= = =
S440	U U U // = = =	= = =	U	> > >: U U U // = = =	= = =	= = =	= = =	= = =	= = =	= = =
	φι- λη- συ- χί- α			την έ- ρη- μον κατ-έ- λα- βες,						
S411	U U U // = = =	= = =	U	> > >: U U U // = = =	= = =	= = =	= = =	= = =	= = =	= = =
S414	U U U // = = =	= = =	U	> > >: U U U // = = =	= = =	= = =	= = =	= = =	= = =	= = =
	ΛΙΟ_ ΒΟ_ ΜΟΛ_ ΥΑ_ ΝΗ_ Ε.			ΠΟΥ_ ΣΤ'Υ_ ΝΙΟΥ_ Β'ΨΠΡΗΓΑ_ Λ'Ψ_ Ε_ ΣΗ_						
S442	U U U // = = =	= = =	U	> > >: U U U // = = =	= = =	= = =	= = =	= = =	= = =	= = =
	ΛΙΟ_ ΒΟ_ ΜΟΛ_ ΥΑ_ ΝΗ_ Ε.			ΠΟΥ_ ΣΤ'Υ_ ΝΙΟΥ_ ΒΟΣ_ ΠΡΗ_ ΓΑΛ'Ψ_ Ε_ ΣΗ_						

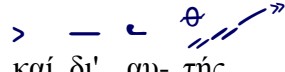


Am,Ott,Dk,Trin



G355

Vi



καί δι' αυ- τής

Pp



S440

Η ΤΟ_ ΙΑ ΡΑ_ ΔΗ•

S411



S414



S442



Η ΤΟ_ ΙΑ ΡΑ_ ΔΗ•



G261



Am,Ott,Dk



G355

Trin



G265



Vi



πρός Θε-όν πρα- κτι- κώς αν- α- γό- με- νος,

Pp



S440



Κ'Σ_ ΚΟ_ ΓΟΥ_ Σ'Σ_ ΔΕΡΖΗΝΟΚΕ_ ΝΗ_ Ε_ ΜΔ_ Β'Σ_ ΧΟ_ ΔΔ•

S411



S414/42



Κ'Σ_ ΚΟ_ ΓΟΥ_ Σ'Σ_ ΔΕΡΖΗΝΟΚΕ_ ΝΗ_ Ε_ ΜΕ_ Β'Σ_ ΧΟ_ ΔΔ•

Am

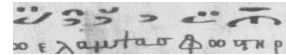
G261

G260

Dk, Ott

G265

Trin



G355

Vi

τώ κό-σμω έ-λαμ-ψας φω-στήρ, καί ρή-μα-τα ζω-ής

Pp

ΜΗΡΟ ΒΗ ΒΪ ΣΗΓΑΛΪ Ε ΣΗ ΣΒΪ ΤΗ ΛΟ Η ΓΛΑ ΓΟ ΛΪ ΖΗ ΒΟ ΤΪ ΝΪ

S440

ΜΗΡΟ ΒΗ ΒΟ ΣΗΓΑΛΪ Ε ΣΗ ΣΒΪ ΤΪ ΛΟ Η ΓΛΑ ΓΟ ΛΪ ΖΗ ΒΟ ΤΪ ΝΪ

S411

S442

S414

ΜΗΡΟ ΒΗ ΒΟ ΣΗΓΑΛΪ Ε ΣΗ ΣΒΪ ΤΗ ΛΟ Η ΓΛΑ ΓΟ ΛΪ ΖΗ ΒΟ ΤΪ ΝΪ



Am,Trin > ˘ ˘ >... > ˘ ˘ > ˘ ˘

Dk,Ott ˘ ˘ ˘ >... > ˘ ˘ > ˘ ˘

G355 ˘ ˘ ˘ >... > ˘ ˘ > ˘ ˘

Vi ˘ ˘ / >... > ˘ ˘ > ˘ ˘

τοίς αν-θρώ-ποις ε- πη- γα- σας,

Pp ˘ ˘ ˘ >: ˘ ˘ ˘ = = ˘ ˘

S440 ˘ ˘ ˘ >: ˘ ˘ ˘ = = ˘ ˘

ΥΛΟ_ Β_Κ_ ΙΚΟ_ Μ_Β_ Η_ ΣΤΟ_ΥΗ_ Λ_Β_ Ι_Ε_ ΣΗ_

S411 ˘ ˘ ˘ ˘ ˘ ˘ ˘ ˘ ˘ ˘ ˘ ˘ ˘ ˘ ˘ ˘

S414/42 ˘ ˘ ˘ ˘ ˘ ˘ ˘ ˘ ˘ ˘ ˘ ˘ ˘ ˘ ˘ ˘

Υ_Ε_ Λ_Ο_ Β_Κ_ Ι_Κ_Ο_ Μ_Β_ Η_ ΣΤ_Ο_Υ_Η_ Λ_Β_ Ι_Ε_ Σ_Η_



Am > ˘ ˘ ˘ ˘

Dk,Ott,Trin > ˘ ˘ ˘ ˘

G355

Vi > ˘ ˘ ˘ ˘

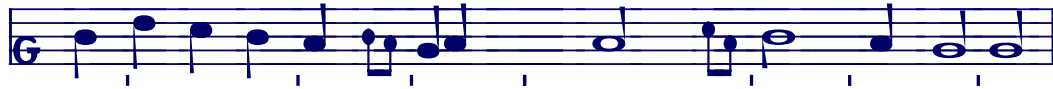
δι- ό

Pp >x ˘ ˘ ˘ S440

Τ_Κ_ Μ_Β

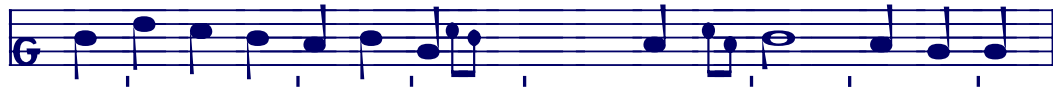
S411/42 ˘ ˘ ˘ ˘

S414 = ˘ ˘ ˘ ˘

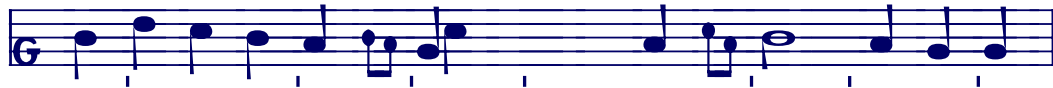


tristem

G261



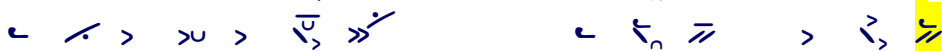
G260



Am



Dk, Ott, Trin



G355

Vi



μή παύ-ση εν ταίς ευ- χαίς σου στη-ρί- ζων η- μάς,

Pp



S440



NE_ ΠΡΕ_ ΣΤΑ_ Η ΒΨ_ ΜΟ_ ΛΗ_ ΤΒΑ_ ΧΨ_ ΟΥ_ ΤΒΕΡ_ ΖΑ_ ΙΑ_ ΝΑ_ ΣΨ_

S411



S414/42



NE_ ΠΡΕ_ ΣΤΑ_ Η ΒΨ_ ΜΟ_ ΛΗ_ ΤΒΑ_ ΧΨ_ ΟΥ_ ΤΒΕΡ_ ΖΑ_ ΙΑ_ ΝΑ_ ΣΟ_



G260



Am



Dk, Ott



Trin



G355

Vi



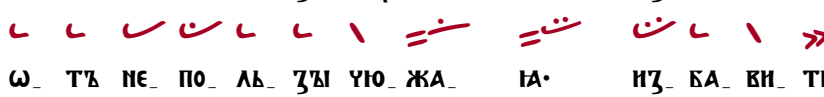
εκ βλά-βης του αλ- λο- τρί- ου ρυ- σθή-ναι

Pp



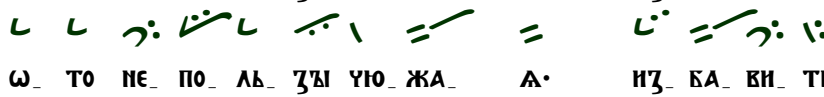
ο_ τ'α_ νε_ πο_ λβ_ ζ'ι_ το'α_ χα_ ια_ ηζ_ βα_ βη_ τη

S440



ω_ τ'α_ νε_ πο_ λβ_ ζ'ι_ υιο_ χα_ ια_ ηζ_ βα_ βη_ τη

S411



ω_ το_ νε_ πο_ λβ_ ζ'ι_ υιο_ χα_ α_ ηζ_ βα_ βη_ τη

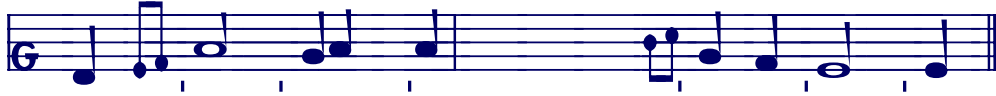
S414/42



ω_ το_ νε_ πολ_ ζ'ι_ το'α_ χα_ α_ ηζ_ βα_ βη_ τη



G261,2 ˘ — ˘˘˘ ˘˘ ˘
 τάς ψυ- χάς η- μών



Am ˘ ˘˘ ˘˘˘ ˘˘ ˘ ˘˘ ˘˘ ˘˘ ˘˘ ˘
 Ott ˘ ˘˘ ˘˘˘ ˘˘ ˘ ˘˘ ˘˘ ˘˘ ˘˘ ˘
 Dk,Trin ˘ ˘˘ ˘˘˘ ˘˘ ˘ ˘˘ ˘˘ ˘˘ ˘˘ ˘
 Vi ˘ ˘˘ ˘˘˘ ˘˘ ˘ ˘˘ ˘˘ ˘˘ ˘˘ ˘
 τάς ψυ- χάς η- μών Ό- σι- ε Πά- τερ.

G355

Pp ˘ ˘˘ ˘˘˘ ˘˘ ˘ ˘ ˘ ˘˘ ˘ ˘˘ ˘˘ ˘˘ ˘
 ΔΟΥ- ΣΑ ΝΑ ΣΑ· ΠΡΕ- ΠΟ- ΔΟ- ΒΕ- ΝΕ Ο- ΤΕ- ΥΕ ::

S440 ˘˘ ˘˘˘ ˘˘ ˘
 ΔΟΥ- ΣΑ ΝΑ ΣΑ :

S411 ˘˘ ˘˘ ˘˘˘ ˘˘ ˘˘ ˘˘ ˘˘ ˘˘ ˘˘ ˘˘ ˘˘ ˘˘ ˘
 S414 ˘˘ ˘˘ ˘˘˘ ˘˘ ˘˘ ˘˘ ˘˘ ˘˘ ˘˘ ˘˘ ˘˘ ˘˘ ˘
 S442 ˘˘ ˘˘ ˘˘˘ ˘˘ ˘˘ ˘˘ ˘˘ ˘˘ ˘˘ ˘˘ ˘˘ ˘˘ ˘

ΔΟΥ- ΣΑ ΝΑ ΣΑ· ΠΡΕ- ΠΟ- ΔΟ- ΒΕ- ΝΕ Ω- ΤΕ- ΥΕ ::