

31.1.

Μνήμη τών Αγίων καί Θαυματουργών Αναργύρων Κύρου καί Ιωάννου

Ἐπίχρῃ ὕδατοςκόριθρον ἡ βεζερέρηνικων, κύρα ἡ ἡ ἰωάννα:

8. hlas // plag. 4th echos

Δυάς μαρτύρων σήμερον ἀπέτειλεν ἡμῖν

Byz

Am 113v (114), Dk 103v (210), Ott 129v (262), Trin 135v (136),
G355 223r (226-7), G260 100r (104), G261 89v (92), G262 119r (120), G265 98v (101), G270 87v (90)

Vi 115r (229), Sn1214 90v (92), Sn1217 104r (105)
Sn1219 93v (95)

Rus

Pp 114v, S439 82v, S440 –

S409 –, S411 99v, S414 484v, S442 269v

Text

Εἰς τό, Κύριε ἐκέκραξα, Δόξα... Ἦχος πλ. δ'

Δυάς μαρτύρων^c
σήμερον ἀνέτειλεν ἡμῖν, c3
τάς ψυχικὰς ἀληθῶνας G2
ἡμῶν θεραπεύουσα, a3
Κύρος καὶ Ἰωάννης G2
οἱ θαυματουργοί. G3

ὁ μὲν γάρ^d
ισάγγελον ἀσπασάμενος ἀμίλλαν, c3
τῷ μονήρει βίῳ, G2
μέχρι τέλους^a ἐνδιαπρέψας, ya**
αἷματι τοῦ Μαρτυρίου G2
οἰκειοῦται τῷ Χριστῷ. G3

ο δέ**^d στρατιωτικοί^d
ἐνδιαπρέψας καταλόγοις, yd/c
ταῖς ουρανίαις στρατολογίαις G2
συγκαταριθμεῖται. G3

Διό^e καὶ ἐν τῇ μνήμῃ αὐτῶν c3
ιάσεις νέμουσι c/h3
τοῖς ἐν πίστει τελοῦσι G2,
πρεσβεύοντες^a ὑπὲρ τῶν ψυχῶν ἡμῶν. G3

Δεόυца мѡчениκωεу днѣѣ возрѣлѣ нѣмѣ,
дѡшѣвнѣѣ болѣзнь κύρѣ ѡ ιωάνнѣ
κύρѣ ѡ ιωάνнѣ

днѣѣ возрѣлѣ нѣмѣ,
нѣшѣ ѡцѣлѣнѣѣ,
ѡдодѣѣствѣннѣѣ.

Ѡεу ѡгѣу рлѣногѣльнѡе ѡблѡеуѣѣѣ,
ѣднѣствѣннѡе жнѣтѣ дѣѣ до концѣ пожнѣѣ,
κρόκѣѡ мѡчениѣеѡѡ прѣѡлѣѣѣ χρѣѣ:

Ѡεу ѣз бѡннѣкнѣѣ прѡѣѣѣ ѡѡлѡѣѣѣ,
нѣнѣмѣ боннѣѣѡлѡѣѣѣ ѣρѡпнѣѣѣѣ.

Тѣмѣѣ ѡ ѣз пѣмѣѣѣ ѡѣѣ ѡцѣлѣнѣѣ поѡлѡѣѣ,
ѣѣѣѣ ѡѡѣѣѣѣѣѣѣ, мѡлѣѣѣѣ ѡ дѡшѣѣѣ нѣшнѣѣ.

dnešný text poslednej periódy // actual text of the last period

Διό^e καὶ ἰάσεις νέμουσι
τοῖς ἐν πίστει τελοῦσι
τὴν μνήμην αὐτῶν,
πρεσβεύοντες ὑπὲρ τῶν ψυχῶν ἡμῶν.

Prepis // Transcription

Δυάς μαρτύρων σήμερα ανέτειλεν ημίν

The score includes the following parts:

- Am**: Accompaniment for Am instrument.
- Ott G355**: Ottobasso G355 part.
- Dk**: Double Bass part.
- Trin G262**: Triangle G262 part.
- Vi**: Violin part.
- Sn1217**: Snare Drum 1217 part.
- Sn1214**: Snare Drum 1214 part.
- Pp**: Piano part with lyrics: Δυ- άς μαρ-τύ- ρων * σή- με- ρον αν- έ- τει- λεν η- μίν* S439
- S411**: Soprano part with lyrics: Δε- νε- σβ- β'ε- χη- ια- να- μ'ε.
- S414/42**: Soprano part with lyrics: Δε- νε- σβ- β'ε- χη- ια- να- μ'ε.

tristem.



Ott



Am



Dk



G355



Vi



Sn1214



τάς ψυ-χι- κάς αλ-γη- δό- νας* η- μών θε- ρα- πεύ- ου- σα,*

Pp



ΔΟΥ_ΣΙΕ_ ΒΕ_ Ν'ΔΙ_ ΙΑ_ ΝΕ_ ΔΟΥ_ Γ'ΔΙ_ ΝΑ_ ΣΙΑ_ ΟΥ_ ΒΡΑ_ ΥΟΥ_ ΙΟ_ ΨΙΑ.

S439



S411



ΔΟΥ_ΧΟ_ ΒΝ'ΔΙ_ Α_ ΝΑ_ ΣΙΑ_ ΝΕ_ ΔΟΥ_ Γ'ΔΙ_ ΟΥ_ ΒΡΑ_ ΥΙΟ_ ΙΟ_ ΨΙΑ.

S414



S442



ΔΟΥ_ΣΙΕ_ ΒΕ_ Ν'ΔΙ_ Α_ ΝΕ_ ΔΟΥ_ Γ'ΔΙ_ ΝΑ_ ΣΙΑ_ ΟΥ_ ΒΡΑ_ ΥΙΟ_ ΙΟ_ ΨΙΑ.

Ott

Am

Dk

G355

Vi

Sn1214
 Κύ-ρος και Ι-ω-άν-νης οι θα-ματ-ουρ-γοί, *

Pp
 κη ρ̣ η ο α η̣ υογ δο τβο ρ̣ ца.

S439
 κη ρ̣ η βα α η̣ υιο δο τβο ρ̣ ца.

S411 =

S414 =

S442 =

κη ρ̣ η ηω α η̣ υιο δο τβο ρ̣ ца.

.tristem



Dk



Ott



Am



G355

Vi

Sn1214

ó μέν γάρ * ις- άγ- γε- λον α- σπα- σά- με- νος ά- μιλ- λαν, *

Pp

о_ вѣ_ ко_ ра_ вѣ_ но_ аи_ ге_ ло_ мѣ_ вѣс_ при_ и_ мѣ_ жи_ ти_ е.

S439

S411

S414

S442

ω_ βο_ βο_ ρα_ βνο_ αγ_ γε_ λο_ мѣ_ вѣс_ при_ и_ мо_ жи_ ти_ е.



Am	♩	—	/	>	3	»			
Dk	♩	—	/	>	3	»			
G260	♩	—	/	>	3	»			
Vi	♩	—	/	>	3	»			
Sn1214	♩	—	/	>	3	»			
		τώ	μο-	νή-	ρει	βί-	ω,*		
Pp	♩	♩	♩	♩	♩	♩	♩	♩	♩
		ΙΕ	ΔΗ	ΝΟ	ΥΒ	ΣΤΒΟ	ΖΗ	ΤΗ	ΙΑ.
S439	♩	♩	♩	♩	♩	♩	♩	♩	♩
S411	♩	♩	♩	♩	♩	♩	♩	♩	♩
S442	♩	♩	♩	♩	♩	♩	♩	♩	♩
		Ε	ΔΗ	ΝΟ	ΥΒ	ΣΤΒΟ	ΖΗ	ΤΗ	ΙΑ.

S414

.trisem



Am	♩	♩	♩	♩	♩	♩	♩	♩	♩
Dk	♩	♩	♩	♩	♩	♩	♩	♩	♩
G260	♩	♩	♩	♩	♩	♩	♩	♩	♩
Vi	♩	♩	♩	♩	♩	♩	♩	♩	♩
Sn1214	♩	♩	♩	♩	♩	♩	♩	♩	♩
		μέ-	χρι	τέ-	λους	εν-	δι-	α-	πρέ-
		ψας,*							
Pp	♩	♩	♩	♩	♩	♩	♩	♩	♩
		ΔΑ	ΖΕ	Η	ΔΟ	ΚΟ	ΝΒ	ЦΑ.	ΟΥ
		ΚΡΑ	СΗ	ΒЪ	СΗ				
S439	♩	♩	♩	♩	♩	♩	♩	♩	♩
S411	♩	♩	♩	♩	♩	♩	♩	♩	♩
S414	♩	♩	♩	♩	♩	♩	♩	♩	♩
S442	♩	♩	♩	♩	♩	♩	♩	♩	♩
		ΔΑ	ЖЪ	Η	ΔΟ	ΚΟ	ΠΕ	ЦΑ.	ΟΥ
		ΚΡΑ	СΗ	ΒЪ	СΗ				

.tristem



Am



Ott



Dk



Vi



αί- μα- τι του Μαρ- τυ- ρί- ου * οι- κει- ού- ται τώ Χρι- στώ, *

Pp

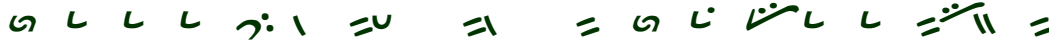


κρῶ- βη- ιο μοῦ- γε- νη- ὑβ- σικο- ιο. πρὶ- βλη- жа- ἑ- τῶ- σα χρι- στοῦ.

S439



S411



S414



S442



κρο- βη- ιο μοῦ- γε- νη- ὑβ- σικο- ιο. πρὶ- βλη- жа- ε- τε- σα χρι- στοῦ.

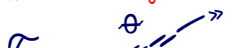


Am



mult.

Vi



Sn1214



ο δέ * στρα- τι- ω- τι- κοίς

Pp



S439



ο βῶ- γε . βο- η- νη- ὑβ- σικῶν

S411



S442

ω βο- γε . βῶ- η- νο- ὑβ- σικῶν

S414



ω βο- γε . Η βο- η- νο- ὑβ- σικο- ε- जि- ति- ए



Ott ♪ ♪ ♪ / > > ♪ > > ♪
 G261 ♪ ♪ ♪ / > > ♪ > > ♪



Am ♪ ♪ ♪ / > > ♪ > > ♪ > > ♪
 Dk ♪ ♪ ♪ / > > ♪ > > ♪ > > ♪



Trin ♪ ♪ ♪ / > > > > ♪ > > ♪ G355
 Vi ♪ ♪ ♪ / > > > > ♪ > > ♪
 Sn1214 ♪ ♪ ♪ / > > > > ♪ > > ♪

εν- δι- α- πρέ- ψας κα- τα- λό- γοις *

Pp ♪ ♪ ♪ = ♪ ♪ ♪ ♪ \ = =
 πο_ δο_ βη_ ης βυ_ βη βη_ ςη_ βο_ ρη

S439 ♪ ♪ ♪ = ♪ ♪ ♪ ♪ \ = =

S411 ♪ ♪ ♪ \ = ♪ ♪ ♪ ♪ \ = =

S414 ♪ ♪ ♪ \ = ♪ ♪ ♪ ♪ \ = =

πο_ δο_ κε_ νο βυ_ βο σο_ βο_ ρη

S442 ♪ ♪ ♪ \ = ♪ ♪ ♪ ♪ \ = =
 πρε_ πο_ δο_ κε_ νω βυ_ βο σο_ βο_ ρη

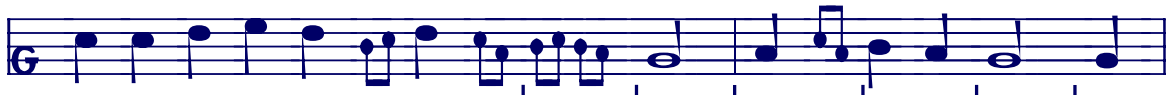
.tristem



Am Ott



G355



Dk Vi

ταίς ου- ρα- νί-αις στρα- το- λο- γί- αις πο- λι- το- γρα-φη- ται. *
συγ-κα- τα- ριθ- μεί- ται.

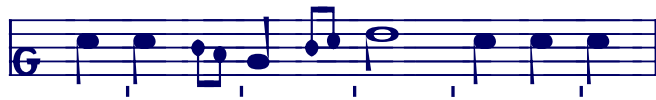
Pp, S439

NE BE CB NYI H XZ BO H NZ. BZ PH CA IE TB CA

S411

S414/42

NE BE CE NYI H XO BZ H NZ. BZ PH CA E TE CA



Ott



Dk, G260



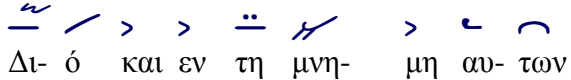
Am



G355



Vi



Δι- ό και εν τη μνη- μη αυ- των

Pp



Τε_ μα. Η β' πα_ μα_ τε_ ιο.

S439



S411



S414



S442



Τε_ μα. Η β' πα_ μα_ τε_ ε_ ιο.



Ott

G260



Am



Dk



G355

Vi

ι- ά- σεις νέ- μου- σι *

Pp

HC ЦЖ ΛΕ NH IE ΠΟ ΔΑ ΒΑ ΙΕ ΤΑ.

S439

S411/14

S442

HC ЦЖ ΛΕ NH Ε ΠΟ ΔΑ ΒΑ Ε ΤΑ.

tristem.



Am ♪ — / > > > > >
 G260 — ♪ — / > > > > >



G355 ♪ — / > > > > >
 Vi ♪ — / > > > > >

τοίς εν πί-στει αι- του- σιν* (Vi, Ott, Dk, Am, G265)
 τε- λού- σι* (Sn1214/17/19, Trin,G260/61/62/70)
 εκ- τε- λού- σι* (G355)

Pp ♪ ♪ ♪ ♪ ♪ ♪ ♪ ♪ =
 ΚΚ ρε νο πρα ζδε νογ ιο ψη η μβ

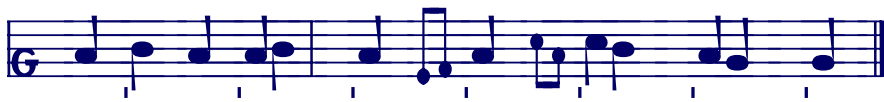
S439 ♪ ♪ ♪ ♪ ♪ ♪ ♪ ♪ =

S411 ♪ ♪ ♪ ♪ ♪ ♪ ♪ ♪ =

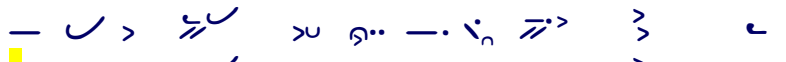
S442 ♪ ♪ ♪ ♪ ♪ ♪ ♪ ♪ =

ΚΚ ρε νο πρα ζδε νογ ιο ψη η μβ

S414



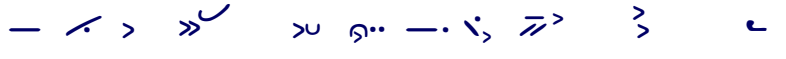
Dk



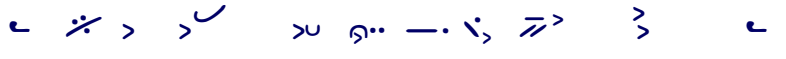
Ott



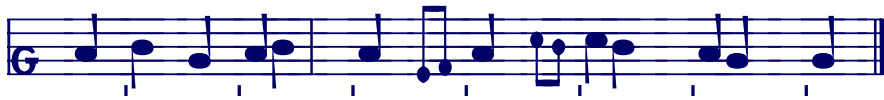
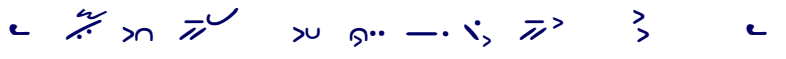
Am



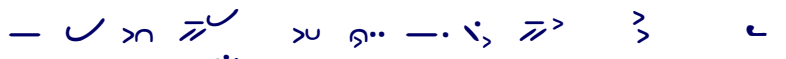
Trin



G265



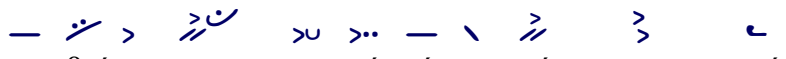
G355



Vi



Sn1214



πρεσ- βεύ-ον- τες υ- πέρ τών ψυ- χών η- μών. +

Pp



ΜΟ_ ΛΑ_ ΨΑ_ ΣΑ_ Ω_ ΔΟΥ_ ΣΑ_ ΧΨ_ ΝΑ_ ΨΗ_ ΧΨ.

S439



S411/14



ΜΟ_ ΛΑ_ ΨΕ_ ΣΑ_ Ω_ ΔΟΥ_ ΣΑ_ ΧΘ_ ΝΑ_ ΨΗ_ ΧΘ.

S442