

2.2.

Ἡ Ὑπαπαντή τοῦ Κυρίου,
καί Θεοῦ καί Σωτήρος ἡμῶν Ἰησοῦ Χριστοῦ.

Ὁρκετενι̅ε γ̅α̅ ε̅β̅α̅ ἡ̅ ε̅β̅α̅ ἡ̅ α̅β̅α̅ ε̅γ̅ω̅ ἡ̅α̅ χ̅ρ̅ι̅σ̅τ̅ο̅.

6. hlas // 2nd plag. echos

Ανοιγέσθω ἡ πύλη
Ο εν χειρσί πρεσβυτικαίς

Am 116, Dk 214, Ott 133r (269), Trin 138r,
G355 228r (231), G265 101r (103), G260 102r (106), G261 92r (94), G270 90v (95), G262 122r

Vi 117v, G16 8,
G16 = Grottaferrata, BG Delta/alfa 16, 11. stor. , MMB spec. 58

Pp 117v, S440 80v, S407 149r

S411 101r, S414 486r, S431 189v, S442 274v,

Pr 308

J005 512r

Ἀνοιγέσθω ἡ πύλη τού ουρανοῦ σήμερον
 ὁ γάρ ἀναρχος Λόγος τού Πατρός
 ἀρχήν λαβών χρονικῆν.

μη̅ εκστάς τῆς αὐτοῦ θεότητος,
 ὑπό Παρθένου ὡς βρέφος τεσσαρακονθήμερον
 Μητρὸς ἐκὼν προσφέρεται ἐν ναῷ τῷ νομικῷ.

καί τούτον ἀγκάλαις
 εἰσδέχεται ὁ Πρέσβυς.

Ἀπόλυσον κράζων,
 ὁ δούλος τῷ Δεσπότη.

οἱ γάρ ὀφθαλμοί μου
 εἶδον τό σωτήριόν σου.

ὁ ἐλθὼν εἰς τόν κόσμον
 σώσαι γένος ἀνθρώπων Κύριε, δόξα σοι.

D2	E2		
	G3/0 -a		E3
		G3/J	
a	D2 //		E3
	G3/0 -a		E3
	G3/U -a //		E3
	G3/U -a //		E3
Ea.G	//		E3
a.G			E3
Gh.a			E3

(aj po 50 žalme)

Ἰάβα, ἡ ἡίηϕ, γιάζα ἕ. Ἰωάννη μονάχα:

Ἰα ὤβέρζετца дѣръ нѣнаа днѣсь:
 бѣзначальное ео слово ѿѣе,
 начало прїимъ подъ лѣтъ.
 не ѡтѣплъ евоегѡ бжѣтѣа,
 ѡ дѣы ѡкѡ младѣнецъ четыределѣтоднѣбенъ,
 мѣрїю вѡльнѣ прннѡснѣтца въ црѣковь закѡннѣю:
 ἡ сеγѡ на ρδκн прїемлетъ стѣреѣцъ,
 ѡпδѣтѣ, зовѣнѣ, ρβѣ, влѣко,
 ἡεο ѿчн μοῦ бнѣѣтца епарѣнїе тѣвоѣ.
 прншѣдѣнѣ въ мїръ
 епарѣтѣ ρѡдъ челоѡѣѣчь, γдн, ιάβα тѣεѣѣ.

Ανοιγέσθω η πύλη τού ουρανού σήμερα

++++ Ανοιγέσθω η πύλη τού ουρανού σήμερα



[E/E]



Am,Dk

Trin

G260

Ott

G355

Vi

Am, Dk Trin G260 Ott G355 Vi

Αν- οι- γέ-σθω η πύ- λη τού ου- ρα- νού σή- με- ρον,

Pp

Α ο τβ βρ ζε τβ σα δβε ρβ νε βε σε να ια δβ πβ σε

S440

Α ω τβ βερ ζε τβ σα δβε ρβ νε βε σε να ια δβ νε σε

S407

Α ω τβ βερ ζε τβ σα δβ νε σε δβε ρβ νε βε σε να ια

S411

S431

S414

S442

Pr

Α ω το βερ ζε τε σα δε νε σε δβε ρε νε βε σε να ια



J005



Α ω πο βερ ζε με σα δε νε σε δβε ρε νε βε σε να ια



G262

⋮ ⋮ ~~⋮~~ > ⋮ ⋮ —. ~~⋮~~ > ⋮ ⋮ ⋮



Am,Ott,Dk

⋮ ⋮ ~~⋮~~ > ⋮ ⋮ —. ⋮ > ⋮ ⋮ ⋮

G355

⋮ ⋮ ~~⋮~~ > ⋮ ⋮ —. ⋮ > ⋮ ⋮ ⋮

Vi

⋮ — ~~⋮~~ > ⋮ ⋮ / ⋮ > ⋮ ⋮ ⋮

ο γάρ άν- αρ- χος Λό- γος του Πα- τρός

Pp

⋮ ⋮ = ⋮ ⋮ ⋮ ⋮ ⋮ ⋮ > ⋮ ⋮

ΒΕΞ_ΝΑ_ ΥΑ_ ΛΕ_ΝΟ_Ε_ ΒΟ_ ΒΟ_ Ω_ ΤΕ_ ΥΕ

S440

⋮ ⋮ = ⋮ ⋮ ⋮ ⋮ ⋮ ⋮ > ⋮ =

ΒΕΞ_ΝΑ_ ΥΑ_ ΛΕ_ΝΟ_Ε_ ΒΟ_ ΒΟ_ Ω_ ΤΕ_ ΥΕ_Ε

S407

⋮ ⋮ ⋮ ⋮ ⋮ ⋮ = ⋮ ⋮ ⋮ > ⋮ =

ΒΕΞ_ΝΑ_ ΥΑ_ ΛΕ_ΝΟ_Ε_ ΟΥ_ ΒΟ_ ΒΟ_ ΒΟ_ Ω_ ΤΕ_ ΥΕ_ Ε

S411

⋮ ⋮ = ⋮ ⋮ ⋮ ⋮ = ⋮ ⋮ ⋮ = ⋮ ⋮ ⋮

S431

⋮ ⋮ = ⋮ ⋮ ⋮ ⋮ = ⋮ ⋮ ⋮ = ⋮ ⋮ ⋮

S414

⋮ ⋮ = ⋮ ⋮ ⋮ ⋮ = ⋮ ⋮ ⋮ = ⋮ ⋮ ⋮

S442

⋮ ⋮ = ⋮ ⋮ ⋮ ⋮ = ⋮ ⋮ ⋮ = ⋮ ⋮ ⋮

Pr

⋮ ⋮ = ⋮ ⋮ ⋮ ⋮ = ⋮ ⋮ ⋮ = ⋮ ⋮ ⋮

ΒΕΞ_ΝΑ_ ΥΑ_Λ_ΝΟ_ Ε_ ΟΥ_ ΒΟ_ ΒΟ_ ΒΟ_ Ω_ ΤΕ_ ΥΕ

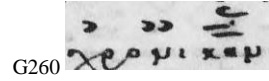
Pr



J005



ΒΕΞ_ΝΑ_ΥΑ_ ΛΕ_ ΝΟ_ Ε_ Χ_ ΒΟ_ ΒΟ_ ΒΟ_ Ω_ ΤΕ_ ΥΕ_ Ε



Am,Ott,Dk, G262

G355

Vi

>> $\ddot{\cdot}$ — \rightrightarrows > > \rightrightarrows
 >> $\ddot{\cdot}$ — \rightrightarrows > > \rightrightarrows
 >> > — \rightrightarrows > > >>
 αρ- χήν λα- βών χρο-νι- κήν,

Pp

C C° C C C C C C C C C C C C C C C C C C C
 ΠΡΗ_ Η_ ΜΪ ΝΑ_ ΥΑ_ ΛΟ ΒΡΞ_ ΜΕ_ ΝΒ_ ΝΟ•

S440

C
 ΝΑ_ ΥΑ_ ΛΟ ΠΡΗ_ Η_ ΜΪ ΒΡΕ_ ΜΕ_ ΝΒ_ ΝΟ•

S407

C
 ΝΑ_ ΥΑ_ ΛΟ ΠΡΗ_ Η_ ΜΪ ΒΡΕ_ ΜΕ_ ΝΒ_ ΝΟ•

S411

C C

S431

C C

S414

C C

S442

C C

Pr

C
 ΝΑ_ ΥΑ_ ΛΟ ΠΡΗ_ Η_ ΜΟ ΒΡΕ_ ΜΕ_ ΝΕ_ ΝΟ•



ΝΑ_ ΥΑ_ ΛΟ ΠΡΗ_ Η_ ΜΟ ΒΡΕ_ ΜΕ_ ΝΕ_ ΝΟ•



Am								
Dk,Ott								
Vi								
	μή εκ- στάς τής αυ- τού θε- ό- τη- τος,							
Pp								
	NE_ O_ CTOY_ ΠH_ B' CBO_ E_ GO_ BO_ JE_ CTBA•							
S440								
	NE_ WT_ CTOY_ ΠH_ B' CBO_ E_ GO_ BO_ JE_ CTBA•							
S411/31/14								
S442,Pr								
	NE_ WT_ CTOY_ ΠH_ BO_ CBO_ E_ GO_ BO_ JE_ CTBA•							

G355

S407

Pr

J005

HE_ W_ MO_ CΠX_ ΠH_ BO_ CBO_ E_ GO_ BO_ JE_ CΠKA•



Am,Ott

Dk

G265

Trin



G355

Vi



υ- πό Παρ-θέ-νου ως βρέ-φος τεσ-σα-ρα- κονθ-ή- με-ρον,

Pp



Ο ΤΪ ΔΚ ΒΥ ΙΑ ΚΟ ΜΛΑ ΔΕ ΝΒ ΞΒ ΥΕ ΤΥ ΡΗ ΔΕ ΣΑ ΤΗ ΔΒ ΝΕ ΒΒ ΝΪ

S440



Ω ΤΪ ΔΚ ΒΥ ΙΑ ΚΟ ΜΛΑ ΔΕ ΝΕ ΞΒ ΥΕ ΤΥ ΡΗ ΔΕ ΣΑ ΤΟ ΔΒ ΝΕ ΒΒ ΝΑ

S407



Ω ΤΪ ΔΚ ΒΥ ΙΑ ΚΟ ΜΛΑ ΔΕ ΝΕ ΞΒ ΥΕ ΤΥ ΡΗ ΔΕ ΣΑ ΤΟ ΔΒ ΝΕ ΒΒ ΝΑ

S411



S414



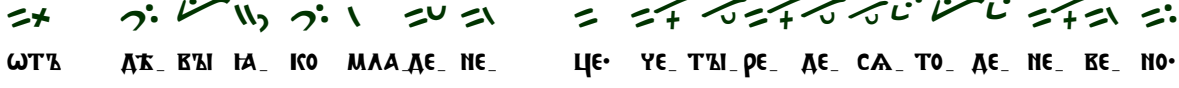
S431



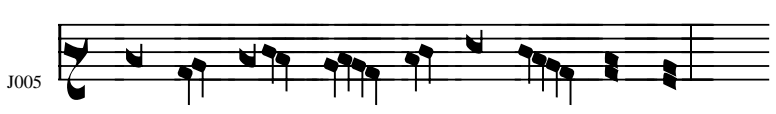
S442



Pr



Ω Τ Ϊ Δ Κ Β Υ Ι Α Κ Ο Μ Λ Α Δ Ε Ν Ε Ξ Β Υ Ε Τ Υ Ρ Ε Δ Ε Σ Α Τ Ο Δ Ε Ν Ε Β Ε Ν Ο



J005

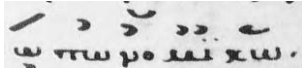
Ω Π Ο Δ Κ Β Υ Ι Α Κ Ο Μ Λ Α Δ Ε Η Ξ



J005

Υ Ε Π Ξ Ρ Η Δ Ε Σ Α Π Ο Δ Ε Ν Ε Β Ε Ν Ο

G260



Am,Dk,Ott



Trin



G265



Vi



Μη-τρος ε- κων προσ-φε- ρε- ται, εν να- ω τω νο- μι- κω

Pp

MA TE P H IO BO LE IO P H IO CH T S A B S C E P K O B S Z A K O N S N O Y

S440

MA TE P H IO BO LE IO P H IO CH T S A B S C E P K O B S Z A K O N S N O Y

S407

MA TE P H IO BO LE IO P H IO CH T S A B S C E P K O B S Z A K O N S N O Y

S411

Musical notation for S411

S414

Musical notation for S414

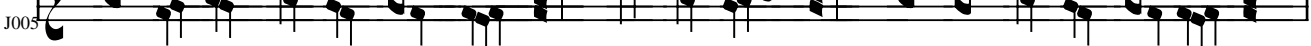
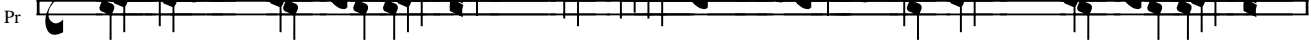
S442

Musical notation for S442

Pr

MA TE P H IO BO LE IO P H IO CH T S A B S C E P K O B S Z A K O N S N O Y

S431



MA PE RE HE TO BO LE TO P H IO CH T S A BO CE KO ZA KO HA TO



Am,Dk,Ott	—	·	↗	>	↘	↗	»	↘	»	»	»	↗	
G265	—	·	↗	>	↘	↗	»	↘	»	»	»	↗	
G262	—	·	↗	>	↘	↗	»	↘	»	»	»	↗	
Vi	—	·	↗	>	↘	↗	»	↘	»	»	»	↗	
	A-	πό-	λυ-	σον	κρά-	ζων,	ο	δού-	λος	τώ	Δεσ-	πό-	τη,
Pp	Σ	↘	↘	↘	↘	↘	↘	↘	↘	↘	↘	↘	↘
S440	Σ	↘	↘	↘	↘	↘	↘	↘	↘	↘	↘	↘	↘
S407	Σ	↘	↘	↘	↘	↘	↘	↘	↘	↘	↘	↘	↘
	ο	τῶ	ποῦ	στη	βῆ	πι	α	ρα	βα	βλα	δυ	κο	
S411	↗	↘	↘	↘	↘	↘	↘	↘	↘	↘	↘	↘	↘
S414/31/42	↗	↘	↘	↘	↘	↘	↘	↘	↘	↘	↘	↘	↘
Pr	↗	↘	↘	↘	↘	↘	↘	↘	↘	↘	↘	↘	↘
	ω	το	πῶ	στη	βῆ	πι	α	ρα	βα	βλα	δυ	κο	



ῶ _ το _ πῶ _ στη βῆ _ πι _ α _ ρα _ βα βλα _ δυ _ κο _



G262



Am,Dk,Ott



G355



Trin



Vi



ο ελ- θών εις τόν κό- σμον,

Pp



S440/07



ΠΗ_ΣΕ_ ΔΥ_ Η ΒΟ_ ΜΗ_ ΡΩ_

S411/14/31



S442



Pr



ΠΗ_ΣΕ_ ΔΥ_ Η ΒΟ_ ΜΗ_ ΡΩ_



ΠΗ_ΣΕ_ ΔΥ_ Η ΒΟ_ ΜΗ_ ΡΩ_

Ott, Trin

σώ-σαι γέ-νος αν-θρώ-πων Κύ-ρι-ε, δό-ξα σοι.

Am

σώ-σαι γέ-νος αν-θρώ-πων Κύ-ρι-ε, δό-ξα σοι.

Dk

σώ-σαι γέ-νος αν-θρώ-πων Κύ-ρι-ε, δό-ξα σοι.

G265

σώ-σαι γέ-νος αν-θρώ-πων Κύ-ρι-ε, δό-ξα σοι.

G355

σώ-σαι γέ-νος αν-θρώ-πων Κύ-ρι-ε, δό-ξα σοι.

G262

σώ-σαι γέ-νος αν-θρώ-πων Κύ-ρι-ε, δό-ξα σοι.

Vi

σώ-σαι γέ-νος αν-θρώ-πων Κύ-ρι-ε, δό-ξα σοι.

σώ-σαι γέ-νος αν-θρώ-πων Κύ-ρι-ε, δό-ξα σοι.

Pp

СЪ ПАСТИ РО ДЪ УЛО БЪ УА ГО СПО ДИ СЛА ВА ТЕ БЕ

S440/07

СЪ ПАСТИ РО ДА УЛО БЪ УА ГО СПО ДИ СЛА ВА ТЕ БЕ

S411/14/31/42

Pr
СПА СТИ РО ДО УЕ ЛО БЪ УЕ ГО СПО ДИ СЛА ВА ТЕ БЪ

J005

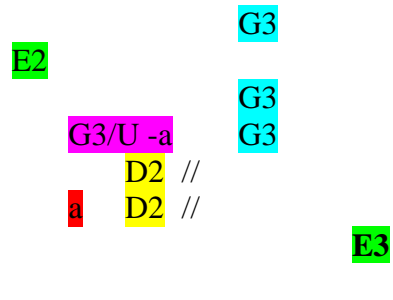
СПА СТИ РО ДА УЛО БЪ УА

J005

ГО СПО ДИ СЛА ВА ТЕ БЪ

Εἰς τοὺς Αἴνους Δόξα... Καὶ νῦν... Ἦχος πλ. β' Γερμανοῦ

Ὁ ἐν χερσὶ πρεσβυτικαῖς,
 τὴν σήμερον ἡμέραν
 ὡς ἐφ' ἄρματος Χερουβίμ,
 ἀνακλιθῆναι εὐδοκήσας Χριστέ ὁ Θεός,
 καὶ ἡμᾶς τοὺς υμνοῦντάς σε
 τῆς τῶν παθῶν τυραννίδος ἀνακαλούμενος ῥύσαι
 καὶ σῶσον τὰς ψυχὰς ἡμῶν.

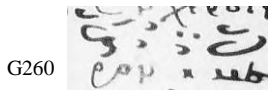


Ἐλάβα, ἡ ἡβήηϕ, γλάεζ ἔ. Γέρμανοβο:

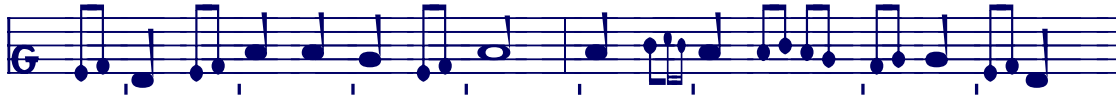
На ρδκἀχз етἀρчеεκηχз во днέшнй дέнь,
 ѿκω на колеенйцѣ χερδβίμετѣй, воεκλονήтнеѧ ελγонзвόлнвый,
 χῥῥῥε εῖϕε:
 ἡ ἡέεζ πούμнχз тὰ, етратей мδчйтелыствѧ
 прнзываемый ἡзбѧвн ἡ епачи, ѿκω члѣтколѧецз.


Ο εν χερσί πρεσβυτικάς τήν σήμερον ημέραν

+++++ Ο εν χερσί πρεσβυτικάς τήν σήμερον ημέραν  [E/E]



G260



G260  G355
 Ο εν χερ-σί πρεσ-βυ-τι-καίς, τήν σή-με-ρον η-μέ-ραν,



G262 



Am  trisem Am

Ott 



Dk,Trin  G355

Vi 

G16 

Ο εν χερ-σί πρεσ-βυ-τι-καίς, τήν σή-με-ρον η-μέ-ραν,

Pp 

S440 

S407  var. 

 Α ρογ-κογ προ-ρο-γε-σκογ· β' ΔΕ ΝΒ ΣΗΒ ΝΗ Η ΔΕ ΝΒ·

S411 

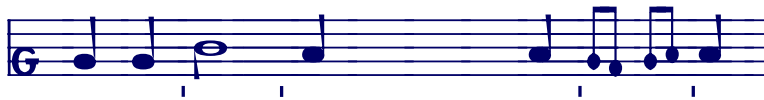
S414/42 

S431 

Pr 

 Α ρογ-κογ προ-ρο-γε-σκογ· β' ΔΝΕ ΣΗΕ ΝΗ Η ΔΕ ΝΒ·





G265



Am, Dk



Ott



G355



Vi



G16



ως εφ' ἄρ- μα- τος Χε- ρου-βίμ,

Pp



S440/07



ΙΑ_ ΚΟ_ ΝΑ_ ΚΟ_ ΛΕ_ ΣΗΗ_ ΞΗ_ ΧΕ_ ΡΟΥ_ ΒΗ_ ΜΕ_ ΣΤ_ Κ_ Η_

S411/31



S414/42



Pr



ΙΑ_ ΚΟ_ ΝΑ_ ΚΟ_ ΛΕ_ ΣΗΗ_ ΞΗ_ ΧΕ_ ΡΟΥ_ ΒΗ_ ΜΕ_ ΣΤ_ Κ_ Η_

Pr





G260



Am



Ott



Dk



G265



G270



Vi,G16



α- να- κλι- θή- ναι ευ- δο- κή- σας Χρι- στέ ο Θε- ός,

Pp



S440



S407



Β'Σ_ ΛΕ_ ΨΗ Η'Σ_ ΒΟ_ ΛΗ_ Β'Σ_ ΧΡΗ_ ΣΤΕ ΒΟ_ ΖΕ_

S411/14/42



S431



Pr



ΒΟ'Σ_ ΛΕ_ ΨΗ Η'Σ_ ΒΟ_ ΛΗ_ ΒΟ_ ΧΡΗ_ ΣΤΕ ΒΟ_ ΖΕ_

Pr



G260

μπυραφρι Δου



Am

Handwritten musical notation for Am



G270

Handwritten musical notation for G270



Dk

Handwritten musical notation for Dk

Trin

Handwritten musical notation for Trin



G265

Handwritten musical notation for G265



Ott

Handwritten musical notation for Ott



G355

Handwritten musical notation for G355

Vi

Handwritten musical notation for Vi

G16

Handwritten musical notation for G16

καί η- μάς τούς υμ-νούν-τάς σε, τής τών πα- θών τυ- ραν-νί- δος,

Pp

Handwritten musical notation for Pp

S440

Handwritten musical notation for S440

S407

Handwritten musical notation for S407

И НА СЪ ПО Ю ЦИ И ХЪ ТА. О ТЪ СТРА СТИ МОУ_УЕ_ НИ_ ІА.

S411

Handwritten musical notation for S411

S414 /42

Handwritten musical notation for S414 /42

S431

Handwritten musical notation for S431

Pr

Handwritten musical notation for Pr

И НА СЪ ПО Ю ЦИ И ХО ТА. Ω Τ Ξ Σ Τ Ρ Α Σ Τ Η Μ Ο Υ_Υ Ε_ Ν Η_ Ι Α.

Pr





Dk,Trin



Am

Ott

G355 G265

Vi,G16
α- να- κα- λού-με- νος ρύ-σαι,

Pp

S440

S407

ΒΥΖ_ ΔΒΗ ΓΝΟΥ ΒΥ ΗΥ_ ΒΑ_ ΒΗ•

S411

S414/31

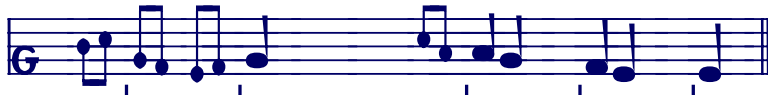
S442,Pr

ΒΥΖ_ ΔΒΗ ΓΝΟΥ ΒΥ ΗΥ_ ΒΑ_ ΒΗ•

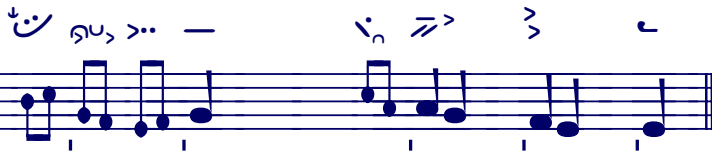
Pr



ws fil- an- thro- pos.



Dk,Trin



Am



Ott



G355



G265

Vi,G16



καί σώ- σον τάς ψυ- χάς η- μών.

Pp



Η ΣΤΡ_ ΠΑ_ ΧΗ ΙΑ_ ΚΟ ΥΛΟ_ ΒΤ_ ΚΟ_ ΛΙΟ_ ΒΒ_ ΛΒ_ ♯

S440



S407



Η ΣΤΡ_ ΠΑ_ ΧΗ ΙΑΙΚΟ ΥΛΟ_ ΒΤ_ ΚΟ_ ΛΙΟ_ ΒΒ_ ΛΒ_ ♯

S411



S414



S431



S442



Pr



Η ΣΠΑ_ ΧΗ ΙΑ_ ΚΟ ΥΕ_ ΛΟ_ ΒΤ_ ΚΟ_ ΛΙΟ_ ΒΒ_ ΛΒ_ .

