

## 24.2.

*Μνήμη τῆς εὐρέσεως τῆς τιμίας κεφαλῆς  
τοῦ Ἁγίου Προφήτου, Προδρόμου καὶ Βαπτιστοῦ Ἰωάννου.*

*Πέρι τοῦ ἡ βιοτοῦ ὡς ἐβίβητε ἡ ἐπιτομὴ γὰρ ἐστὶν ἡ ἀρετὴ.*

**6. hias // 2<sup>nd</sup> plag. echos**

Θησαυρός ενθέων δωρεών  
Τὴν πανσεβάσμιον Κάραν  
Ἡ πρώην ἐπὶ πίνακι

Am 119v, Dk 220, Ott 137v (278), Trin 141v,  
G355 234v (238), G265 105r (108), G260 104v (109), G261 95r (97), G270 92r (95)

Vi 121v, G356 91

Pp 122v, S440 84r

S411 106r, S414 501v, S431 193r, S442 300r

Tr 398

Θησαυρός ἐνθέων δωρεών\*  
ἡ θεοφρούρητος κάρα σου Πρόδρομε,  
ἐκ τῶν τῆς γῆς λαγόνων ἀνέτειλεν.

ἦν ἡμεῖς πιστῶς ἀρυσάμενοι.  
καὶ προσκυνούμεντες ἐνδοξε  
πλουτούμεν διὰ σοῦ Χριστοῦ Βαπτιστά,  
θαυμάτων τὰ παράδοξα  
καὶ τῶν πταισμάτων τὴν συγχώρησιν.

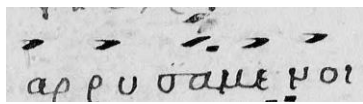
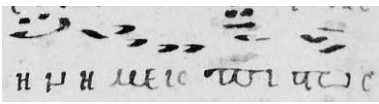
Da Gh\*  
G3  
E3  
D2 DF.E2.E  
D2 //  
FG G3  
D2 //  
E3

Γάλα, γάλαξ ᾤ:

Θοκρόβнце βῆτῆβενннхз дρῶвз,  
εἶχοχρᾰνήμᾰ γᾰβᾰ τβοᾰ, πῆτῆче,  
ᾠ земннᾰхз нῆдрз вοзείᾰ.  
ἰже мᾰ βῆρнω пріемлюце.  
ἡ ποκλнᾰюцеᾰ, γᾰβне,  
ᾠвогᾰцᾰемᾰ ᾠ тевῆ, χρῆтᾰόвз κῆтῆтелю,  
чдесᾰ преслᾰбннмн,  
ἡ вогῆшеннᾰ проценнᾰемз.







G262



Am

ήν η- μείς πι-στώς α- ρυ- σά- με- νοι,



G261

ήν η- μείς πι-στώς α- ρυ- σά- με- νοι,



G260

ήν η- μείς πι-στώς α- ρυ- σά- με- νοι,



Dk

ήν η- μείς πι-στώς α- ρυ- σά- με- νοι,

G265

ήν η- μείς πι-στώς α- ρυ- σά- με- νοι,



Ott

ήν η- μείς πι-στώς α- ρυ- σά- με- νοι,

G270

ήν η- μείς πι-στώς α- ρυ- σά- με- νοι,



G355

ήν η- μείς πι-στώς α- ρυ- σά- με- νοι,

Vi

ήν η- μείς πι-στώς α- ρυ- σά- με- νοι,

Pp

ήν η- μείς πι-στώς α- ρυ- σά- με- νοι,

Ю ЖЕ МЫ. ВЪ РЪ И ПО УДР ПЪ ШЕ.

S440

Ю ЖЕ И МЫ. ВЪ РЪ НН И ПО УЕР ПЪ ШИ.

S411/14/31/42

Ε. Ю ЖЕ И ΜΥ ΒΧ ΡΕ ΝΗ Η ΠΟ ΥΕΡ ΠΟ ΣΕ.

Tr



Tr



G261



Am



Dk

Trin

G260

G265



Ott G270



G262



G355

Vi

καί προσ-κυ-νούν-τες έν-δο-ξε

Pp Η ΠΟ\_ ΚΛΑ\_ ΠΑ\_ ΙΟ\_ ΨΙΕ\_ ΣΑ\_ ΣΛΑ\_ ΒΔ\_ ΝΕ•

S440 ΚΛΑ\_ ΠΑ\_ ΙΟ\_ ΨΙΕ\_ ΣΑ\_ ΣΛΑ\_ ΒΔ\_ ΝΕ•

S411

S431

S414/42

Tr

Η ΠΟ\_ ΚΛΑ\_ ΠΑ\_ ΙΟ\_ ΨΙΕ\_ ΣΑ\_ ΣΛΑ\_ ΒΕ\_ ΝΕ•





Am  
Dk  
Ott  
Trin  
G261

Handwritten musical notation for Am, Dk, Ott, Trin, and G261. Includes rhythmic symbols and some yellow highlights.



G265  
G262

Handwritten musical notation for G265 and G262.



G355  
G260  
Vi

Handwritten musical notation for G355, G260, and Vi. Includes yellow highlights.

πλου- τού- μεν δι- ά σου Χρι- στού Βαπ-τι- στά,

Pp

Handwritten musical notation for Pp.

S440

Handwritten musical notation for S440.

S411/14/31

Handwritten musical notation for S411/14/31.

S442

Tr

Handwritten musical notation for Tr.

ΚΟ\_ ΓΑ\_ ΤΧ\_ Ε\_ ΜΟ\_ ΤΟ\_ ΚΟ\_ ΙΟΥ\_ ΧΡΗ\_ ΣΤΟ\_ ΚΟ\_ ΚΡΕ\_ ΣΤΗ\_ ΤΕ\_ ΛΙΟΥ\_

Tr

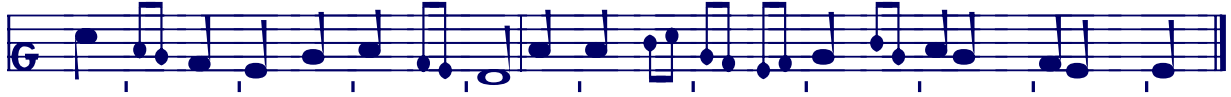




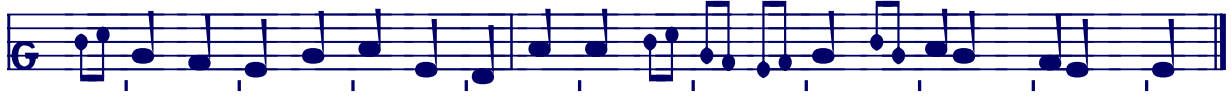
Am,Ott

G265

Dk



G261



G355

Vi

θαυ-μά-των τά πα-ρά-δο-ξα, καί τών πται-σμά-των τήν συγ-χώ-ρη-σιν.

Pp

S440

ΥΟΥ ΔΕ ΣΥ ΠΡΕ ΣΛΑ ΒΕ ΝΑ ΙΑ· Η ΓΡΧΟ ΜΩ Ω ΤΩ ΠΟΥ ΞΙΕ ΝΗ Ε ∴

S411

S414/31/42

Tr

ΥΙΟΥ ΔΕ ΣΟ ΠΡΕ ΣΛΑ ΒΕ ΝΑ Α· Η ΓΡΧΟ ΜΟ ΩΤ ΠΟΥ ΞΙΕ ΝΗ Ε ∴



Tr



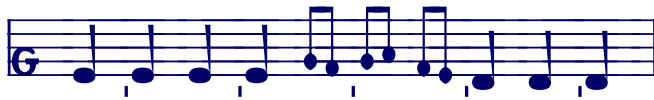
Τὴν πανσεβάσμιον Κάραν τού Βαπτιστοῦ σου Κύριε  
 φανερωθεῖσαν σήμερον ἐκ γῆς, μετὰ φωνῆς αἰνέσεως,  
 αρουσάμενοι πιστώσ\* εἰς πρεσβείαν φιλάνθρωπε  
 προσάγοντες αιτούμεθα οἱ ἐπταικότες δούλοί σου,  
 δι' αὐτῆς ἐπιτυχεῖν.  
 ἐν ἡμέρα κρίσεως,  
 παρά σου τόν ἰλασμόν\* καί τό μέγα ἔλεος.

E2 E2  
 G3/U -a\*  
 a  
 G3/U -a  
 D3 G3  
 D2 G3  
 G3 E3  
 G3 // E3

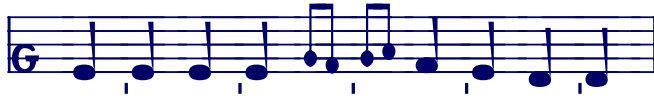
**Γλάβα, γλάβζ 5:**

Вєчєєтѣтѣю глєвѣ кѣтѣтєлє тѣоєгѡ, гдѣ,  
 ѣвєлѣшѣюєлє днєєѣ ѿ зємлѣ, єо глєєомѣ хѣвлєнїѣ,  
 прїєємшїѣн єѣєрнѡ, єз мολїтѣєѣ, члѣѣєколѣєчє,  
 грѣшнїѣн рлєнѣ тѣоѣн прнєодѣѣє, мѡлнмєлє,  
 тѡѡ рлѣн ѡглѣчїтѣ.  
 єз дєнѣ єδдѡ ѿ тѣєєѣ ѡчнєєнїє, н єєлїю мнлєєтѣ.





G270



Am,Dk,Ott



G262



G261



G355,265,260



Vi



φα- νε- ρω- θεί- σαν σή- με- ρον εκ γής,

Pp



ΙΑΒ\_ ΛΕ\_ ΣΗΘ\_ ΙΘ\_ ΣΑ\_ ΔΕ\_ ΝΕ\_ ΣΕ\_ Ο\_ ΤΩ\_ ΖΕΜ\_ ΛΑ\_

S411



S414/31



Tr



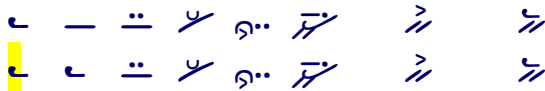
ΙΑΒ\_ ΛΕ\_ ΣΗΘ\_ ΙΘ\_ ΣΑ\_ ΔΕ\_ ΝΕ\_ ΣΕ\_ Ω\_ ΤΟ\_ ΖΕΜ\_ ΛΑ\_



Tr



Am,Ott,Dk



G260



G265



G270



Vi



με- τά φω- νής αι- νέ- σε- ως,

Pp



СЪ ГЛА\_ СЪ\_ МЪ ΧΒΑ\_ ΛΕ\_ ΝΗ\_ ΙΑ·

S411/14/31



Tr



СЪ ГЛА\_ СО\_ МЪ ΧΒΑ\_ ΛΕ\_ ΝΗ\_ Α·







G265



G262



Am



Dk, Ott

Trin



G355



Vi



οι επ- ται- κό- τες δού- λοί σου,

Pp



съ\_ грѣ\_ шь\_ шни\_ ра\_ би\_ тво\_ н\_

S411/14/31



Tr

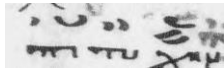


со\_ грѣ\_ ши\_ во\_ ше\_ н\_ ра\_ би\_ тво\_ н\_

Tr



G261 koniec



G262

Handwritten musical notation for G262.



Am,Dk,Ott

Handwritten musical notation for Am,Dk,Ott.

G355

Handwritten musical notation for G355.

Vi,G356

Handwritten musical notation for Vi,G356.

προσ-ά- γον-τες αι- του-με- θα, δι' αυ- τής ε- πι- τυ- χείν

Pp

Handwritten musical notation for Pp.

πρι\_νο\_σα\_ψε προ\_σι\_μο το\_α\_ρα\_δη\_πο\_λοφ\_υη\_τη\_

S411/31

Handwritten musical notation for S411/31.

S414

Handwritten musical notation for S414.

πρι\_νο\_σα\_ψε προ\_σι\_μο το\_α\_ρα\_δη\_πο\_λοφ\_υη\_τη\_

Tr

Handwritten musical notation for Tr.

πρι\_νο\_σα\_ψε προ\_σι\_μο το\_α\_κο\_ρα\_δη\_πο\_λοφ\_υη\_τη\_



Am,Dk

Handwritten musical notation for Am,Dk.

Ott

Handwritten musical notation for Ott.

Vi

Handwritten musical notation for Vi.

εν η- μέ- ρα κρί- σε- ως,

Pp

Handwritten musical notation for Pp.

β' δ' ν' σοφ' δ' ν' δ' η·

S411/14/31

Handwritten musical notation for S411/14/31.

Tr

Handwritten musical notation for Tr.

βο δε νε σοφ' δε ν' δ' η·





Am,Dk,Ott    ˘ — ˘ > > ˘ ˘ ˘ ˘ ˘ ˘ ˘ ˘

Vi,G356    ˘ — ˘ > > ˘ ˘ ˘ ˘ ˘ ˘ ˘ ˘

πα- ρά σου τόν ι- λα- σμόν

Pp    ˘ ˘ ˘ ˘ ˘ ˘ ˘ ˘ ˘ ˘

ο\_ τῶ τε\_ κε\_ ο\_ υῶ\_ ψε\_ νη\_ ε·

S411    ˘ ˘ ˘ ˘ ˘ ˘ ˘ ˘ ˘ ˘

S414/31    ˘ ˘ ˘ ˘ ˘ ˘ ˘ ˘ ˘ ˘

Tr    ˘ ˘ ˘ ˘ ˘ ˘ ˘ ˘ ˘ ˘

ω\_ το\_ τε\_ κε\_ ω\_ υῶ\_ ψε\_ νη\_ ε·



Am,Dk,Ott    ˘ >> ˘ — ˘ >> ˘ ˘ ˘

G356    ˘ >> ˘ — ˘ >> ˘ ˘ ˘

Vi    ˘ >> ˘ — ˘ >> ˘ ˘ ˘

καί τό μέ- γα έ- λε- ος.

Pp    ˘ >> ˘ > ˘ = ˘ = ˘ +

η\_ κε\_ λη\_ ιο\_ μη\_ λο\_ στῶ ·

S411    ˘ ˘ ˘ ˘ ˘ ˘ ˘ ˘ ˘ ˘

S414/31, Tr    ˘ ˘ ˘ ˘ ˘ ˘ ˘ ˘ ˘ ˘

η\_ κε\_ λη\_ ιο\_ μη\_ λο\_ στῶ ·





Ἡ πρόην ἐπὶ πίνακι  
τό τοῦ Ἡρώδου ἄθεσμον μύσος ἐλέγξασα,  
τὴν δέ μετάνοιαν πάσι κηρύξασα πιστοῖς.

τιμία κεφαλή τοῦ Βαπτιστοῦ σου Κύριε,  
ἐκ τῶν ταμείων τῆς γῆς\*  
αναφανείσα πρόκειται.

τοῖς Πιστῶς προσιοῦσιν αὐτῇ,  
καὶ απομένοις ἐν φόβῳ  
καὶ προσκυνούσι πόθῳ ψυχῆς.

βραβευομένη λύσιν παισμάτων,  
καὶ αἰτημάτων παρέχει  
τά σωτήρια, καὶ τό μέγα ἔλεος.

E2			
Gh		G3	
			E3
	FG	G3	
	G3/U -a		E3
	FG:G3		
	G3/U -a		E3
	Ga.G	G3	
	G3/U -a		E3
	a		E3

Πο ἡμιζ ψαλιѳε στίχηра εμογλίεи, гλίεζ ѿ:

Гѣже пѣрвѣе на блгдѣ, ѿρωдовѣ беззаконнѣю

нечнстоѳ ѿ блнчнѣшлл, поклннѣ же вѣѳмз проповѣдавшлл вѣрнмз.

честнлл глвлл крѳтнтелл хрѳтѳл,

ѿ окрѳнцз земннхз

ѿвлшллсл преллжнѳз.

вѣрнл прнпеклнющнмз кз нѣѳ,

н прнклнющнмзсл со стрлхѳмз,

н поклнлющнмзсл лнѳѳѳю дѳшѳѳню.

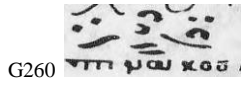
длрднщлл рлзрѳшѳнѳ прегрѳшѳнѳнѳ,

прошѳнѳслмз подлѳтз

пѳтрѳбнлл, н вѳлню мнлѳтз.

# Η πρώην επί πίνακι τό του Ηρώδου

++++ Η πρώην επί πίνακι τό του Ηρώδου Ϡϣ ϣϣ [a/E]



G260



Am, Ott	ϣ	ϣ	ϣ	ϣ	ϣ	ϣ	ϣ
Dk	ϣ	ϣ	ϣ	ϣ	ϣ	ϣ	ϣ
G355	ϣ	ϣ	ϣ	ϣ	ϣ	ϣ	ϣ
Vi	ϣ	ϣ	ϣ	ϣ	ϣ	ϣ	ϣ
	Η	πρῶ-ην	ε-πί	πί-να-	κι,		
S411	ϣ	ϣ	ϣ	ϣ	ϣ	ϣ	ϣ
S414	ϣ	ϣ	ϣ	ϣ	ϣ	ϣ	ϣ
Tr	ϣ	ϣ	ϣ	ϣ	ϣ	ϣ	ϣ
	Ϡ	ϣ	ϣ	ϣ	ϣ	ϣ	ϣ
	ϣ	πρε	ϣ	να	β	λι	α
	ϣ	ϣ	ϣ	ϣ	ϣ	ϣ	ϣ

Trin



Tr



G261



Am



Dk



Dk'



Trin



G262



Ott



G356



Vi



τό του Η-ρώ-δου ά-θεσ-μον μύ-σος ε-λέγ-ξα-σα,

S411



S414



Tr



Η ρο δο βογ δε ζα κοη πογ το σικερνογ ωβ λι γη βο σππ

Tr



G260 na konci



Musical staff with notes and stems.

G262

Staff with rhythmic notation (slashes and dots).

Musical staff with notes and stems.

Am,Dk

Staff with rhythmic notation.

Ott

Staff with rhythmic notation.

G270

Staff with rhythmic notation.

G261

Staff with rhythmic notation.

Musical staff with notes and stems.

G355

Staff with rhythmic notation.

G356

Staff with rhythmic notation.

Vi

Staff with rhythmic notation.

τήν δέ με- τά- νοι- αν πά- σι κη- ρύ- ξα- σα πι-στοίς,

S411

Staff with rhythmic notation and slurs.

S414

Staff with rhythmic notation and slurs.

Tr

Staff with rhythmic notation and slurs.

ΠΟ\_ ΚΑ\_ ΙΑ\_ ΝΗΕ\_ ΖΕ\_ ΒΕ\_ ΣΚ\_ ΜΟ\_ ΠΡΟ\_ ΠΟ\_ ΒΚ\_ ΔΑ\_ ΙΟ\_ ΨΙΑ\_ ΒΚ\_ ΡΕ\_ ΝΟ\_ Η\_ ΜΟ

Musical staff with notes and stems.





G261

Am,Dk,Ott

G265

Vi

τοῖς Πι- στῶς προ-σι- ού- σιν προς αυ- τή,

S411

S414,Tr

Ѫ ρε\_ νο\_ при\_ход\_и\_и\_ мо\_и\_ съ\_ не\_ и\_.

Tr

Vi: ek po- thou

tristem

Am,Dk,Ott

G356

Vi

καί απ- το- μέ-νοις εν φό- βω,

S411/14

Tr

и\_ при\_ка\_са\_ю\_щии\_мо\_и\_ съ\_ стра\_хо\_мъ

Tr







