

1.3.

Μνήμη τῆς αγίας Οσιομάρτυρος Ευδοκίας τῆς ἀπὸ Σαμαρειτῶν.

Ὁτῆς α̅ πρῆνομδ̅ιεν̅ι̅ς̅ ε̅ν̅δοκί̅η.

6. hlas // 2nd plag. echos

Καταλιπούσα τὰ τερπνά

Am 120, Dk 222, Ott 138r (279), Trin 142r,
G355 235v (239), G265 105v (109), G260 105r (109), G261 95v (98), G262 126v, G270 92v (96)

Vi 123, G356 87r (92)

Pp 123r, S440 84v

S411 104r, S414 502v

Καταλιπούσα τά τερπνά
καί ποικίλα τοῦ βίου
ἡ Οσία καί Μάρτυς.

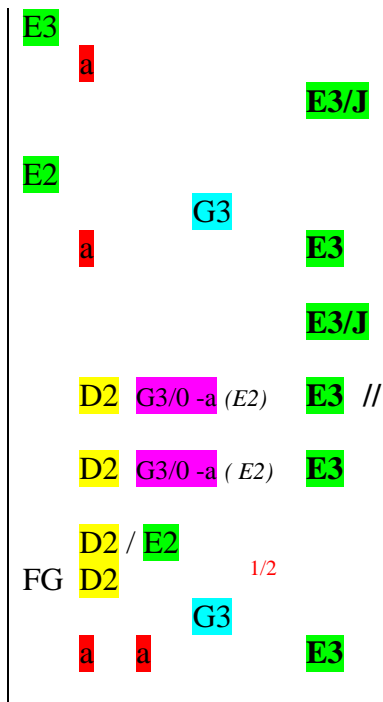
καί τόν σταυρόν
αραμένη ἐπ' ὠμων,
προσήλθε τοῦ νυμφευθήναί σοι Χριστέ.

καί σύν οἰμωγαίς δακρύων εβόα.

Μή με τήν πόρνην απορρίψης, ο ασώτους καθαίρων.

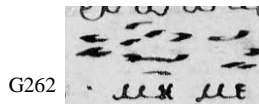
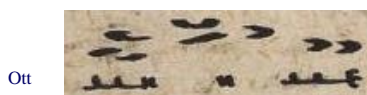
μή μου τά δάκρυα παρίδης, τών δεινών αφλημάτων.

ἀλλά δέξαι με ὡσπερ τήν πόρνην ἐκείνην
τήν τό μύρον σοι προσενέγκασαν
καί ἀκούσω καγώ,
Ἡ πίστις σου σέσωκέ σε πορεύου εἰς εἰρήνην.



csl. stichira v dnešných textoch nie je

// in contemporary texts there is no slavic variant



Mή με



NE



G261

Ott

Am

Trin

G260

Dk

G355

G356

Vi

τήν πόρ-νην α- πορ- ρί-ψης, ο α- σώ-τους καθ- αί- ρων

Pp

S440

Τὸ βέρ-ζη μενε βλοφ δε νηιτκ βλοφδεν'ι ια ω- γη- ψα- ια-

S411

S414

το βέρ-ζη μενε βλοφ δε νηιτκ βλοφδεν'ι ια ω- γη- ψα- ια-



Ott  >
 Trin  >



Dk  >



Am  >>

G355  >>

G265  >

Vi  >>

Pp  >> S440

S411  >

S414  >



Ott

G261 nesedí to...



Am,Trin



G260



Dk



G355

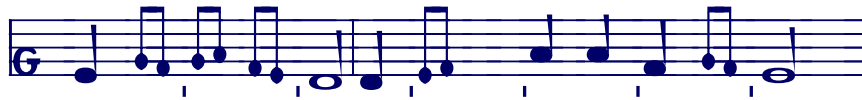
Vi τά δά- κρυ-α παρ-ί- της, τών δει- νών α- φλη- μά- των,

Pp ζῆ- ρη μο- η. χῆ σλε- ζῆ λιου- τῆι η. χῆ δῶλ γο- βῆ.

S440 ζρη σλε- ζῆ μο- η. χῆ λιου- τῆι η. χῆ δο- λῆ- γο- βῆ.

S411

S414 ζε- ρη μο- η. χο σλε- ζο λιου- τῆι η. χο δο- λογο- βῆ.



G260

αλ- λά δέ- ξαι με, ώ-σπερ πόρ-νην ε- κεί- νην,



Am,Dk,Ott

αλ- λά δέ- ξαι με, ώ-σπερ τήν πόρ-νην ε- κεί- νην,



Trin

αλ- λά δέ- ξαι με, ώ-σπερ τήν πόρ-νην ε- κεί- νην,

G355

αλ- λά δέ- ξαι με, ώ-σπερ τήν πόρ-νην ε- κεί- νην,

Vi

αλ- λά δέ- ξαι με, ώ-σπερ τήν πόρ-νην ε- κεί- νην,

Pp

ΝΪ ΠΡΗ_Η_ ΜΗ ΜΑ· ΕΑ_ ΚΟ ΒΛΟΥ_ΔΕ_ ΝΗ_ ΥΟΥ_ Ω_ ΝΟΥ·

S440

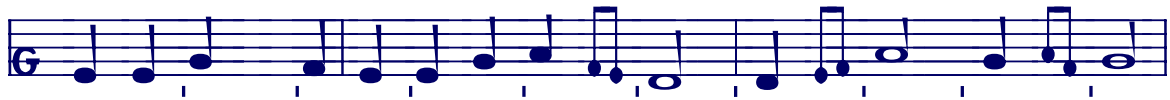
ΝΟ ΠΡΗ_Η_ ΜΗ ΜΑ· ΕΑ_ ΚΟ ΒΛΟΥ_ΔΕ_ ΝΗ_ ΥΙΟΥ_ Ω_ ΝΟΥ·

S411

ΝΪ ΠΡΗ_Η_ ΜΗ ΜΑ· ΕΑ_ ΚΟ ΒΛΟΥ_ΔΕ_ ΝΗ_ ΥΙΟΥ_ Ω_ ΝΟΥ·

S414

ΝΪ ΠΡΗ_Η_ ΜΗ ΜΑ· ΕΑ_ ΚΟ ΒΛΟΥ_ΔΕ_ ΝΗ_ ΥΙΟΥ_ Ω_ ΝΟΥ·



G261



Ott

Trin

G260



Am

Dk

G270



G355

G262

Vi,G356

τήν τό μύ- ρον σοι προσ-εν- έγ- κα- σαν, καί α- κού- σω κα- γώ,

Pp

μη_ρο πρι_νο_ шь_ шю_ю_ η οφ_ слъи_ шюη η α_ зъ_

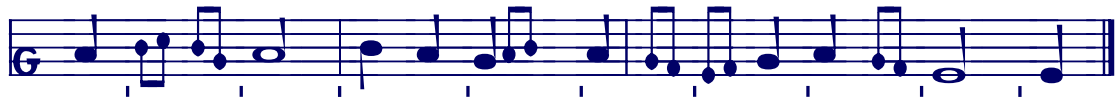
S440

μη_ρο πρι_νε_ съ_ шю_ю_ да οφ_ слъи_ шюη η α_ зъ_

S411

S414

μη_ρο πρι_νο_ шє_ шюη_ю_ η οφ_ слъи_ шюη η α_ зъ_



Am, Dk

Ott

Trin

G262

Handwritten musical notation for Ott, Trin, and G262, including various rhythmic symbols and some yellow highlights.



G355

G261

G356

Vi

Handwritten musical notation for G355, G261, G356, and Vi, including various rhythmic symbols and some yellow highlights.

Η πί-στις σου σέ- σω- κέ σε, πο- ρεύ-ου εις ει- ρή- νην.

Pp, S440

Handwritten musical notation for Pp, S440, including various rhythmic symbols and red highlights.

S411/14

Handwritten musical notation for S411/14, including various rhythmic symbols and green highlights.