

25.3.

Ο Ευαγγελισμός τῆς Υπεραγίας Θεοτόκου καί Αειπαρθένου Μαρίας.

Ἐλποβίμενιε πρεσβύτα ελπίσῃ ἡμῶν ἐξῆς, ἡ πρηνοδοῦνι μῆνι.

6. hlas // 2nd plag. echos

Byzantské nápevy // Byzantine tradition

Ἀπεστάλη ἐξ ουρανοῦ Γαβριήλ

Am 124v, Dk 230, Ott 143r (289), Trin 146v

G355 244r (248), G265 109v (113), G260 109r (113), G261 100r (104), G262 131v, G270 96r (99)

Vi 126v, G356 94r (98)

Pp 130r, S440 86v, S439 93r (bez začiatku)

Απεστάλη εξ ουρανού Γαβριήλ ο Αρχάγγελος

++++ Απεστάλη εξ ουρανού Γαβριήλ ο Αρχάγγελος  [G/E]



G262 



Am,Dk 

Ott 

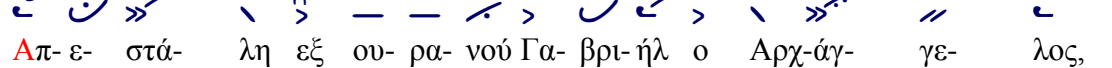
Trin 



G355 

G265 

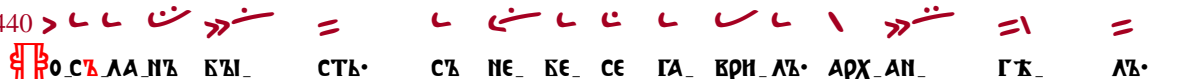
G356 

Vi 

Απ-ε-στά-λη εξ ου-ρα-νού Γα-βρι-ήλ ο Αρχ-άγ-γε-λος,

Pp 

⦿ 0_СЪ_ΛΑ_ΝЪ_БЪ_ СТЬ• СЪ_ НΕ_ ΒΕ_ СЕ_ ΓΑΒΡΗ_Η_ ΛЪ• ΑΡΧ_ΑΗ_ ΓΕ_ ΛЪ•

S440 

⦿ 0_СЪ_ΛΑ_ΝЪ_БЪ_ СТЬ• СЪ_ НΕ_ ΒΕ_ СЕ_ ΓΑ_ ΒΡΗ_ΛЪ• ΑΡΧ_ΑΗ_ ΓЪ_ ΛЪ•



G270

Musical staff with notes and rests.

Ott

Ornamentation symbols for Ottobasso.

Musical staff with notes and rests.

G265

Ornamentation symbols for G265.

Musical staff with notes and rests.

Am,Dk

Ornamentation symbols for Am,Dk.

G262

Ornamentation symbols for G262.

G356

Ornamentation symbols for G356.

Vi

Ornamentation symbols for Violin.

ευ- αγ- γε- λί- σα- σθαι τή Παρ-θέ- νω τήν σύλ- λη- ψιν,

Pp

Red ornamentation symbols for Pp.

S440

Red ornamentation symbols for S440.

ΒΛΛ_ΓΟ_ ΒΚ_ ΣΤΗ_ ΤΗ ΔΚ_ ΒΗ_ ΞΗ_ ΖΑ_ ΥΑ_ ΤΗ_ ΙΕ_

Musical staff with notes and rests.

Am,Dk

Ornamentation symbols for Am,Dk.

Ott

Ornamentation symbols for Ottobasso.

G260

Ornamentation symbols for G260.

Vi

Ornamentation symbols for Violin.

καί ελ- θών εις Να- ζα- ρέτ, ε- λο- γί- ζε- το εν ε- αυ- τώ,

Pp

Red ornamentation symbols for Pp.

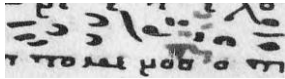
Η ΠΡΗ_ ΣΙΔ_ ΔΒ_ ΒΨ_ ΝΑ_ ΖΑ_ ΡΕ_ ΘΨ_ ΠΟ_ ΜΨΙ_ ΣΙΛΛ_ Α_ ΣΙΕ_ ΒΨ_ ΣΕ_ ΒΕ_

S440

Red ornamentation symbols for S440.

Η ΠΡΗ_ ΣΙΕ_ ΔΒ_ ΒΨ_ ΝΑ_ ΖΑ_ ΡΕ_ ΦΨ_ ΠΟ_ ΜΨΙ_ ΣΙΛΛ_ Α_ ΣΙΕ_ ΒΨ_ ΣΕ_ ΒΚ_

G261



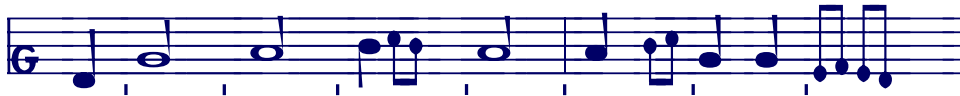
G262



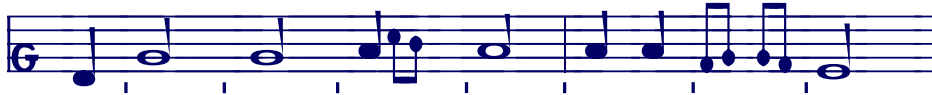
Am,Dk	ᾠ	ῥυ >	—	ῥ	ᾠ	>	ᾠ
Ott	ᾠ	ῥυ >	—	ῥ	ᾠ	>	ᾠ
Vi	ᾠ	ῥυ >	ᾠ	ῥ	ᾠ	>	ᾠ
	τῶ	θαύ-μα	εκ-πλητ-τό-	με-	νος,		
Pp	Σ	ᾠ	ᾠ	Σ	ᾠ	=	ᾠ
S440	Σ	ᾠ	ᾠ	Σ	ᾠ	=	ᾠ
	ΥΟΥ	ΔΕ	ΣΥ	ΝΟΥ	ΔΗ	ΒΛΑ	ΙΑ
							ΣΑ



Ott	>	ᾠ	ᾠ	>	ᾠ	ᾠ	>
-----	---	---	---	---	---	---	---



Am	>	ᾠ	ᾠ	>	ᾠ	ᾠ	>
----	---	---	---	---	---	---	---



Dk,Trin	>>	ᾠ	ᾠ	>	ᾠ	ᾠ	>
G356	ᾠ	ᾠ	ᾠ	ᾠ	ᾠ	ᾠ	>
Vi	ᾠ	ᾠ	ᾠ	ᾠ	ᾠ	ᾠ	>
	ό-	τι	Π	ώς	ο	εν	υ-
							ψί-
							στοις
Pp	ᾠ	ᾠ	=	ᾠ	ᾠ	ᾠ	>
S440	ᾠ	ᾠ	=	ᾠ	ᾠ	ᾠ	>
	ΚΑ	ΚΟ	ΟΥ	ΣΟ	Β	Β	Σ
							ΝΗ
							Η
							Χ

G261

Am

Trin

Ott

Dk

G265

G356

Vi

α- κα- τά- ληπ-τος ών, εκ παρ-θέ- νου τί- κτε- ται!

Pp

НЕ_ ПО_ СТИ_ ЖИМЪ СИ ОТЪ ДЪ ВЪ РА_ ЖА_ Е_ ТЪ_ СА_

S440

НЕ_ ПО_ СТИ_ ЖИМЪ СЪ_ ΩΤЪ ДЪ ВЪ РА_ ЖА_ Ε_ ΤЪ_ СΑ_

G261

Umlaut notation for G261

Am

G262

Umlaut notation for G262 with yellow highlights

Ott

Umlaut notation for Ott

Dk

Umlaut notation for Dk

G260

Umlaut notation for G260

G270

Umlaut notation for G270

G265

Umlaut notation for G265

G355

Umlaut notation for G355

G356

Umlaut notation for G356

Vi

Umlaut notation for Vi

ο έ- χων θρό-νον τον ου-ρα- νόν και υ- πο- πό- δι- ον τήν γήν,

Pp

Umlaut notation for Pp

Η ΜΚ ΙΑ Η ΠΡΧ ΣΤΟ ΛΒ ΝΕ ΒΟ Η ΠΟ ΔΒ ΝΟ ΖΗ ΙΕ ΖΕ ΜΛΙΟ

S440

Umlaut notation for S440

Η ΜΚ ΙΑ Η ΠΡΕ ΣΤΟ ΛΒ ΝΕ ΒΟ Η ΠΟΔ ΝΟ ΖΗ Ε ΖΕ ΜΛΙΟ

Ott



G265



G270



G260



G261



Am,Dk



G262



Vi



εν μή-τρα

χω-ρεί-ται γυ-ναι-κός!

Pp



ΒΨ ΟΥ ΤΡΟ ΒΟΥ ΒΨ ΜΨ ΠΙΑ Ε ΤΨ ΣΑ ΖΕ ΝΨ ΣΙΚΟΥ

S440



ΒΨ ΟΥ ΤΡΟ ΒΟΥ ΒΨ ΜΨ ΠΙΑ Ε ΤΨ ΣΑ ΖΕ ΝΨ ΣΙΚΟΥ



Am,Dk,Ott



G262



Vi



ώ τά Εξ- απ- τέ- ρυ- γα και Πο-λυ- όμ- μα- τα,

Pp



Ε ΓΟЖЕ ШЕСТОКРИΛЬ НИ Н И МΨ ΝΟ ΓΟ Ω ΥΝ ΤΗ Н

S439



S440



ΝΑ ΝΨ ΖΕ ШЕСТОКРИΛЬ НИ Н И МΨ ΝΟ ΓΟ Ο ΥΝ ΤΗ Н



Am,Ott	♩	♩	♩	♩	♩	♩	♩	♩	♩
Dk	♩	♩	♩	♩	♩	♩	♩	♩	♩
Trin	♩	♩	♩	♩	♩	♩	♩	♩	♩
Vi	♩	♩	♩	♩	♩	♩	♩	♩	♩
	α-	τε-	νί-	σαι	ού	δύ-	ναν-	ται,	
Pp,S439	♩	♩	♩	♩	♩	♩	♩	♩	♩
S440	♩	♩	♩	♩	♩	♩	♩	♩	♩
	ζῆ-	ρκ-	τη	νε-	μο-	γου-	τῆ-		

Vi: omissio λόγω – Λόγος

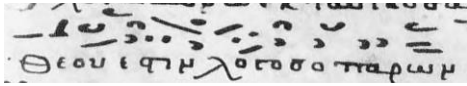


G265	♩	♩	♩	♩	♩	♩	♩	♩	♩
G261	♩	♩	♩	♩	♩	♩	♩	♩	♩



Am,Dk,Ott	♩	♩	♩	♩	♩	♩	♩	♩	♩
G355	♩	♩	♩	♩	♩	♩	♩	♩	♩
G356	♩	♩	♩	♩	♩	♩	♩	♩	♩
	λό-	γω	μό-	νω	εκ	ταύ-	της	σαρ-	κω-θή-
	ναι	ηυ-	δό-	κη-	σε,				
Pp	♩	♩	♩	♩	♩	♩	♩	♩	♩
	σλο-	βῆ-	μβ	ἱε	δῆ-	νη	κ-	μβ	ο
	τῆ	νε	ἰα	βῆ	πλῆ-	τη-	τη	σα	ἡζ-
	βο	λη-							
S439									
S440	♩	♩	♩	♩	♩	♩	♩	♩	♩
	σλο-	βο	μβ	ε-	δη	νη	κ-	μβ	ω
	τῆ	σε	ἰα	βο	πλο-	τη-	τη	σα	ἡζ-
	βο	λη-							

G260



G261



Am, Ott



Dk



G265



G356



Vi



Θε- ού ε- στι **Λό- γος** ο πα- ρών.

Pp



βο_ жи_ је је_ стъ сло_ во_ при_ шъ_ дъ_ ше_ је_

S440



βο_ жи_ ε_ βο_ ε_ стъ сло_ во_ при_ хо_ да_ ψε_ ε_

S439



βο_ жи_ ε_ βο_ ε_ стъ сло_ во_ пре_ β'ι_ βα_ ια



G261



Trin



Am



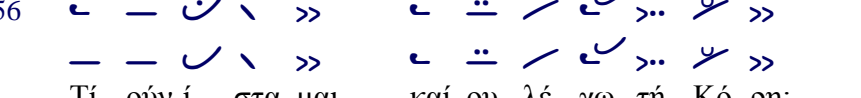
Dk



Ott



G355



G356

Vi

Τί ούν ί- στα-μαι, καί ου λέ- γω τή Κό-ρη;

Pp

S439

S440

ΥΨ_ΤΟ ΟΥ_ ΚΟ ΣΤΟ_ΙΟΥ_ Η ΝΕ ΓΛΑ_ΓΟ_ΛΙΟΥ ΔΕ_ ΒΗ_ ΞΗ_



G265



Am,Ott



Dk



Vi,G356



ευ- λο- γη- μέ- νος ο καρ-πός τής κοι-λί- ας σου.

Pp



ΒΛΑ ΓΟ_ ΣΛΟ_ ΒΛΕ_ ΝΨ• ΠΛΟ_ ΔΨ ΥΡ_ ΒΑ ΤΒΟ_ ΙΕ_ ΓΟ ∴

S439



S440



ΒΛΑ ΓΟ_ ΣΛΟ_ ΒΛΕ_ ΝΨ• ΠΛΟ_ ΔΨ ΥΡ_ ΒΑ ΤΒΟ_ Ε_ ΓΟ ∴