

25.3.

Ο Ευαγγελισμός τῆς Υπεραγίας Θεοτόκου καί Αειπαρθένου Μαρίας.

Ἐλγοβѣμεиє прєсѣ́ѣа ελ̑υγι η̑σμεα ε̑̑υι, ἡ πρηνοδѣ̑υι μ̑̑̑ι.

6. hlas // 2nd plag. echos

Byz. + ZR

Ἀπεστάλη ἐξ ουρανοῦ Γαβριήλ

Am 124v, Dk 230, Ott 143r (289), Trin 146v

G355 244r (248), G265 109v (113), G260 109r (113), G261 100r (104), G262 131v, G270 96r (99)

Vi 126v, G356 94r (98)

Pp 130r, S440 86v, S439 93r (bez začiatku)

S411 109v, S414 508r, S431 195v, S442 163v (6.12.) + 312v (25.3.)

Pr 364,

L1709 271r, L1816 136r (~L1709)

Ruténske nápevy, s výnimkou niekoľkých riadkov, nezodpovedajú ruským neumom.

// The Ruthenian melodies mostly do not match the Russian neumes.

Ἀπεστάλη ἐξ ουρανοῦ Γαβριήλ ὁ Ἀρχάγγελος.
εὐαγγελίσασθαι τῇ Παρθένῳ τὴν σύλληψιν.

καὶ ἐλθὼν εἰς Ναζαρέτ*
ἐλογίζετο ἐν αὐτῷ τῷ θαύμα ἐκπληττόμενος.

ὅτι Πῶς* ὁ ἐν υψίστοις
ακατάληπτος ὢν ἐκ παρθένου τίκεται!
ὁ ἔχων θρόνον οὐρανόθεν καὶ υποπόδιον τὴν γῆν,
ἐν μήτρᾳ χωρεῖται γυναικός!

ὦ τὰ Ἐξαπτέρυγα
καὶ Πολυόμματα ἀτενίσαι οὐ δύνανται,
λόγῳ μόνῳ ἐκ ταύτης
σαρκωθῆναι ἠυδόκησε
Θεοῦ ἐστὶ Λόγος ὁ παρῶν.

Τί οὖν ἴσταμαι καὶ οὐ λέγω τῇ Κόρῃ;
Χαίρε Κεχαριτωμένη ὁ Κύριος μετὰ σοῦ.

χαίρε ἀγνή Παρθένε χαίρε Νύμφη ἀνούμφευτε
χαίρε Μήτηρ τῆς ζωῆς,
εὐλογημένος ὁ καρπὸς τῆς κοιλίας σου.

DE		DF.E2.E	//
	D2	E3	
E:a.G*		E3	
a			
Gh*	E2	DF.E2.E	
a.G	G3/0 -a	E3	
Gh			
		G3	
a			
	D2	E3/J	
	D2	E2	
	D2	E3	
	D2	//	D2
		G3	//
		E3	

Γλῶσσα, ἡ ἡβήθε, γλῶσσᾳ Ἡραμογλῶσσης:

Πόσιανη βίσιτѣ ἐξ η̅β̅ε̅ γαβριήλᾱ ἀρχάγγ̅λᾱ.

ε̅λαγοε̅ψ̅ε̅ρη̅τή̅τη δ̅ε̅ψ̅ε̅ ζαχά̅τ̅ι̅ε:

ἡ̅ π̅ρη̅σι̅έ̅δ̅ζ̅ β̅ζ̅ η̅α̅ζα̅ρε̅τ̅ε̅ζ̅, πο̅μ̅ψ̅ι̅π̅λ̅ά̅ψ̅ε̅ β̅ζ̅ ε̅ε̅ψ̅ε̅, ὕ̅δ̅ε̅ε̅η̅ ο̅ὔ̅δ̅η̅ε̅λ̅ά̅α̅α̅.

Ϟ̅ κ̅ά̅κ̅ω β̅ζ̅ β̅ί̅ψ̅ι̅η̅η̅χ̅ζ̅

η̅ε̅πο̅ρ̅η̅τ̅η̅ζ̅ή̅μ̅ζ̅ ε̅ί̅η̅ Ὡ̅ δ̅ε̅β̅ι̅ ρ̅α̅ζ̅δ̅ά̅ε̅τ̅ε̅α̅:

ἡ̅μ̅ψ̅ε̅α̅ἡ̅ π̅ρ̅ε̅ψ̅τό̅λ̅ζ̅ η̅ε̅ο̅, ἡ̅ πο̅δ̅η̅ό̅ζ̅η̅ε̅ ζ̅έ̅μ̅ι̅α̅,

βο̅ ο̅ὔ̅τ̅ρ̅ό̅ε̅δ̅ ε̅μ̅ψ̅ε̅ψ̅ά̅ε̅τ̅ε̅α̅ δ̅ε̅β̅ή̅χ̅δ̅!

η̅α̅ η̅ε̅γ̅ό̅ζ̅ε̅ ψ̅ε̅ε̅τ̅ο̅κ̅ρ̅υ̅μ̅ά̅τ̅η̅τ̅η̅ ἡ̅ μ̅η̅ο̅γ̅ο̅ο̅χ̅ή̅τ̅η̅τ̅η̅ ζ̅ρ̅ψ̅ε̅τ̅η̅ η̅ε̅ μ̅ό̅γ̅δ̅ε̅τ̅ε̅ζ̅,

ε̅λ̅ό̅β̅ο̅μ̅ζ̅ ε̅δ̅ά̅η̅η̅ψ̅ε̅μ̅ζ̅ Ὡ̅ ε̅ε̅λ̅ βο̅π̅λ̅ο̅τ̅ή̅τ̅η̅ε̅α̅ ε̅λ̅α̅γ̅ο̅η̅ζ̅ε̅β̅ό̅η̅,

ε̅ψ̅η̅ε̅ ε̅ζ̅ε̅τ̅ε̅ ε̅λ̅ό̅β̅ο̅ η̅α̅ε̅τ̅ο̅ά̅ψ̅ε̅ε̅.

ἧ̅τ̅ο̅ ο̅ὔ̅ε̅ο̅ ε̅τ̅ο̅η̅ ἡ̅ η̅ε̅ γ̅λ̅α̅γ̅ό̅λ̅ι̅ο̅ δ̅ε̅ψ̅ε̅:

ρ̅ά̅δ̅δ̅ή̅ε̅α̅, ε̅λ̅α̅γ̅ο̅δ̅ά̅τ̅η̅α̅, γ̅ά̅δ̅ ε̅ζ̅ τ̅ο̅ε̅β̅ό̅ι̅ο̅:

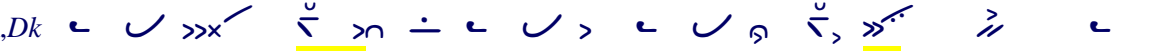

ρ̅ά̅δ̅δ̅ή̅ε̅α̅, ἧ̅τ̅η̅α̅ δ̅ε̅ο̅: ρ̅ά̅δ̅δ̅ή̅ε̅α̅, η̅ε̅β̅ε̅ψ̅ε̅τ̅ο̅ η̅ε̅η̅ε̅β̅ε̅ψ̅ε̅τ̅η̅α̅:

ρ̅ά̅δ̅δ̅ή̅ε̅α̅, μ̅ή̅τ̅η̅ ζ̅η̅ε̅ο̅τ̅ά̅, ε̅λ̅α̅γ̅ο̅ε̅λ̅ο̅ε̅β̅ή̅η̅ζ̅ π̅λ̅ό̅δ̅ζ̅ ἧ̅ρ̅ε̅β̅α̅ τ̅ε̅β̅ο̅ε̅γ̅ω̅!




Απεστάλη εξ ουρανού Γαβριήλ ο Αρχάγγελος

++++ Απεστάλη εξ ουρανού Γαβριήλ ο Αρχάγγελος  [G/E]









Am,Dk 
 Ott,Trin 



G355 
 G356 
 Vi 
 Απ-ε-στά- λη εξ ου-ρα-νού Γα-βρι-ήλ ο Αρχ-άγ- γε- λος,

Pp 

 S440 


S411 
 S414 
 S431 

 Pr 




L1709 




Ott



Am,Dk

G356

Vi

ευ- αγ- γε- λί- σα- σθαι τή Παρ-θέ- νω τήν σύλ- λη- ψιν,

Pp

S440

ΒΛΑ_ΓΟ_ ΒΚ_ ΣΤΗ_ ΤΗ ΔΚ_ ΒΗ_ ΞΗ_ ΖΑ_ ΥΑ_ ΤΗ_ Ε•

S411

S414/42b

S431

Pr

ΒΛΑ_ΓΟ_ ΒΚ_ ΣΤΗ_ ΤΗ ΔΚ_ ΒΗ_ ΞΗ_ ΖΑ_ ΥΑ_ ΤΗ_ Ε•

Pr



L1709



ΒΛΑ_ ΓΟ_ ΒΚ_ ΣΠΗ_ ΠΗ ΔΚ_ ΒΚ_ ΖΑ_ ΥΑ_ ΠΙ_ Ε•

S442a



Am,Dk	♩ ♩ ♩ > > ♩	♩ ♩ ♩ > > ♩	♩ — ♩ > > ♩	♩ > > ♩	♩ > > ♩	♩ > > ♩	♩ > > ♩
Ott	♩ ♩ ♩ > > ♩	♩ ♩ ♩ > > ♩	♩ — ♩ > > ♩	♩ > > ♩	♩ > > ♩	♩ > > ♩	♩ > > ♩
G260	♩ ♩ ♩ > > ♩	♩ ♩ ♩ > > ♩	♩ — ♩ > > ♩	♩ > > ♩	♩ > > ♩	♩ > > ♩	♩ > > ♩
Vi	♩ ♩ ♩ > > ♩	♩ ♩ ♩ > > ♩	♩ — ♩ > > ♩	♩ > > ♩	♩ > > ♩	♩ > > ♩	♩ > > ♩
	καί ελ- θών εις	Να- ζα- ρέτ,	ε- λο- γί- ζε- το	εν ε- αυ- τώ,			

Pp	♩ ♩ = ♩ ♩ ♩ = ♩	♩ ♩ = ♩ ♩ ♩ = ♩	♩ ♩ = ♩ ♩ ♩ = ♩	♩ ♩ = ♩ ♩ ♩ = ♩
S440	♩ ♩ = ♩ ♩ ♩ = ♩	♩ ♩ = ♩ ♩ ♩ = ♩	♩ ♩ = ♩ ♩ ♩ = ♩	♩ ♩ = ♩ ♩ ♩ = ♩
	η πρη_σιε_ δβ_ ββ_ να_ ζα_ ρε_ φβ_	η πρη_σιε_ δβ_ ββ_ να_ ζα_ ρε_ φβ_	πο_ μβι_ σιλλ_ α_ σιε_ ββ_ σε_ ββ_	πο_ μβι_ σιλλ_ α_ σιε_ ββ_ σε_ ββ_

S411	♩ ♩ =	♩ ♩ =	♩ ♩ =	♩ ♩ =
S414	♩ ♩ =	♩ ♩ =	♩ ♩ =	♩ ♩ =
S442a	♩ ♩ =	♩ ♩ =	♩ ♩ =	♩ ♩ =
S442b	♩ ♩ =	♩ ♩ =	♩ ♩ =	♩ ♩ =
S431	♩ ♩ =	♩ ♩ =	♩ ♩ =	♩ ♩ =
Pr	♩ ♩ =	♩ ♩ =	♩ ♩ =	♩ ♩ =
	η πρη_σιε_ δβ_	ββ_ να_ ζα_ ρε_ το_	πο_ μβι_ σιλλ_ α_ σιε_ ββ_ σε_ ββ_	πο_ μβι_ σιλλ_ α_ σιε_ ββ_ σε_ ββ_



η̇ πρη_σιε^α ββ_ να_ ζα_ ρε_φ_ πο_ μβι_ σιλλ_ α_ σιε_ ββ_ σε_ ββ_



η̇ πρη_σιε^α ββ_ να_ ζα_ ρε_ πο_ μβι_ σιλλ_ α_ σιε_ ββ_ σε_ ββ_



Am,Dk

Ott

Vi

τώ θαύ-μα εκ-πλητ-τό- με- νος,

Pp

S440

ΥΟΥ ΔΕ_ ΣΒ_ ΠΟΥ ΔΗ_ ΒΛΑ_ ΙΑ_ ΣΑ_

S411

S431

S414 S442a

S442b Pr

ΥΙΟ ΔΕ_ ΣΗΗ ΟΥ_ ΔΗ_ ΒΛΑ_ ΙΑ_ ΣΑ_

Pr

L1709

ΥΙΟ ΔΕ_ ΣΗ ΟΥ_ ΚΑ_ ΣΑ_ Σ_ ΣΑ_

L1816

ΥΙ_ ΔΕ_ ΣΗ ΟΥ_ ΔΗ_ ΛΑ_ Σ_ ΣΑ_

Am > >> >>
 Ott > >>

Dk, Trin >> >> >>
 G356 >> >>
 Vi >> >>
 ό- τι Πώς ο εν υ- ψί- στοις

Pp = >> =
 S440 => >> =
 ΚΑ_ ΚΟ ΟΥ_ ΒΟ· ΒΨ ΒΨΙ_ ΣΗΨ_ ΝΗ_ Η_ ΧΨ·

S411 =: =:
 S414 =: =:
 S442a =: =:
 S442b =: =:
 S431 =: =:
 Pr ... =:
 Ω ΚΑ_ ΚΟ ΟΥ_ ΒΟ· ΒΨ ΒΨΙ_ ΣΗΨ_ ΝΗ_ Η_ ΧΨ·

Ω ΚΑ_ ΚΟ ΟΥ_ ΒΟ·

Pr

ΒΨ ΒΨΙ_ ΣΗΨ_ ΝΗ_ ΧΨ·

L1709

Ω ΚΑ_ ΚΟ Η_ ΞΕ ΒΖ ΒΛΙ_ ΗΗ

L1816

Ω ΚΑ_ ΚΩ ΒΖ ΒΛΙ_ ΗΗ



Am > - > > > > > > > > > > >



Trin > > > > > > > > > > >



Dk, Ott > > > > > > > > > > >

G356 > > > > > > > > > > >

Vi > > > > > > > > > > >

α- κα- τά- ληπ-τος ών, εκ παρ-θέ- νου τί- κτε- ται!

Pp > > > > > > > > > > > > > > > > = =

НЕ_ ПО_ СТИ_ ЖИМЪ СИ ОΥΤЪ ΔΕ_ ВЪ_ ΡΑ_ ЖА_ Ε_ ΤЪ_ СΑ·

S440 > > > > > > > > > > > > > > > = =

НЕ_ ПО_ СТИ_ ЖИ_ ΜΟ_ ΣΥ· ΩΤ_ ΔΕ_ ВЪ_ ΡΑ_ ЖА_ Ε_ ΤЪ_ СΑ·

S411 > > > > > > > > > > > > > > > = =

S414 > > > > > > > > > > > > > > > = =

S431 > > > > > > > > > > > > > > > = =

S442 > > > > > > > > > > > > > > > = =

НЕ_ ПО_ СТИ_ ЖИ_ ΜΟ_ ΣΥ· ΩΤ_ ΔΕ_ ВЪ_ ΡΑ_ ЖА_ Ε_ ΤΕ_ СΑ·

Pr > > > > > > > > > > > > > > > = =



L1709 НЕ_ ПО_ СПИ_ ЖИ_ МІ̇ Ū ΔΕ_ ВЪ_ ΡΑ_ ЖΔΑ_ Ε̇ СΑ·



L1816 НЕ_ ПО_ СПИ_ ЖИ̇ СΥ̇ Ū ΔΕ_ ВЪ_ ΡΑ_ ЖΔΑ_ Ε̇ СΑ·

Am

Dk, Ott

G355

G356

Vi

ο έ- χων θρό-νον τον ου-ρα- νόν και υ-πο-πό- δι- ον την γήν,

Pp

Η_ Μ_ Κ_ Ι_ Α_ Η_ Π_ Ρ_ Ε_ Σ_ Τ_ Ο_ Λ_ Β_ Η_ Ε_ Β_ Ο_ Η_ Π_ Ο_ Δ_ Ν_ Ο_ Ζ_ Η_ Ε_ Ζ_ Ε_ Μ_ Λ_ Ι_ Ο_

S440

Η_ Μ_ Κ_ Ι_ Α_ Η_ Π_ Ρ_ Ε_ Σ_ Τ_ Ο_ Λ_ Β_ Η_ Ε_ Β_ Ο_ Η_ Π_ Ο_ Δ_ Ν_ Ο_ Ζ_ Η_ Ε_ Ζ_ Ε_ Μ_ Λ_ Ι_ Ο_

S411

S414/42

S431

Η_ Μ_ Κ_ Ι_ Α_ Η_ Π_ Ρ_ Ε_ Σ_ Τ_ Ο_ Λ_ Ο_ Η_ Ε_ Β_ Ο_ Η_ Π_ Ο_ Δ_ Ν_ Ο_ Ζ_ Η_ Ε_ Ζ_ Ε_ Μ_ Λ_ Ι_ Ο_

Pr

L1709

Η_ Μ_ Κ_ Ι_ Α_ Η_ Π_ Ρ_ Ε_ Σ_ Τ_ Ο_ Λ_ Β_ Η_ Ε_ Β_ Ο_

L1709

Η_ Π_ Ο_ Δ_ Ν_ Ο_ Ζ_ Η_ Ε_ Ζ_ Ε_ Μ_ Λ_ Ι_ Ο_



G260



G261



Am, Dk



G262



Vi



εν μή-τρα

χω-ρεί-ται γυ-ναι-κός!

Pp



ΒΪ ΟΥ ΤΡΟ ΒΟΥ ΒΪ ΜΚ ΨΙΑ Ε ΤΕ ΣΑ ΖΕ ΝΕ ΣΚΟΥ.

S440



ΒΪ ΟΥ ΤΡΟ ΒΟΥ ΒΪ ΜΚ ΨΙΑ Ε ΤΕ ΣΑ ΖΕ ΝΕ ΣΚΟΥ.

S411



S414



S442b



S442a



S431



ΒΟ ΟΥ ΤΡΟ ΒΟΥ ΒΪ ΜΚ ΨΙΑ Ε ΤΕ ΣΑ ΖΕ ΝΕ ΣΚΟΥ.

Pr



ΒΟ ΟΥ ΤΡΟ ΒΟΥ ΒΟ ΜΚ ΨΙΑ Ε ΤΕ ΣΑ ΔΚ ΒΗ ΥΙΟ

L1709



ΒΟ ΟΥ ΠΡΟ ΒΚ ΒΪ ΜΚ ΨΙΑ Ε ΣΑ ΔΕ ΒΗ ΤΕ ΣΠΚ

L1816



ΒΟ ΟΥ ΠΡΟ ΒΚ ΒΜΚ ΨΙΑ Ε ΣΑ ΔΕ ΒΗ ΓΧ



Am,Dk,Ott



Vi

ώ τά Εξ- απ- τέ- ρυ- γα και Πο-λυ- όμ- μα- τα,

Pp

ІЄ_ ГОЖЕ ШЕСТОКРИЛЪ_ НИ_ И_ И_ МЪ_ НО_ ГО_ Ω_ ΥИ_ ΤΗ_ И_

S439



S440

НА_ НЪ_ ЖЕ_ ШЕСТОКРИЛЪ_ НИ_ И_ И_ МЪ_ НО_ ГО_ Ω_ ΥИ_ ΤΗ_ И_

S411



S431



S414

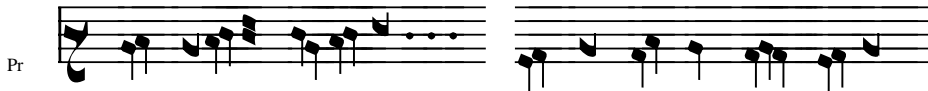


S442



НА_ НЪ_ ЖЕ_ ШЕ_ СТО_ КРИЛ_ НИ_ И_ И_ МНО_ ГО_ Ω_ ΥИ_ ΤΗ_ И_

Pr



НА_ НЪ_ ЖЕ_ ШЕ_ СПО_ ΚΡΗ_ ΛΑ_ ΠΙ_ Η_ И_ ΜΝΟ_ ΓΟ_ Ω_ ΥΗ_ ΠΙ_ Η_



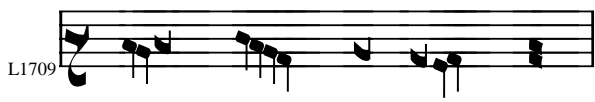
НА_ ΗΕ_ ΓΟ_ ЖЕ_ ШЕ_ СПО_ ΚΡΗ_ ΛΑ_ ΠΙ_ Η_ И_ ΜΝΟ_ ΓΟ_ Ω_ ΥΗ_ ΠΙ_ Η_



Am,Ott	♩	♩	♩	>	♩	♩	♩	♩
Dk	♩	♩	♩	—	♩	♩	♩	♩
Trin	♩	♩	♩	♩	♩	♩	♩	♩
Vi	♩	♩	♩	—	♩	♩	♩	♩
	α-	τε-	νί-	σαι	ού	δύ-	ναν-	ται,

Pp,S439	♩	♩	♩	♩	♩	♩	♩	♩
S440	♩	♩	♩	♩	♩	♩	♩	♩
	ζε-	ρε-	τη	νε	μο	γο	υ	τα

S411	♩	♩	♩	♩	♩	♩	♩	♩
S414	♩	♩	♩	♩	♩	♩	♩	♩
S442	♩	♩	♩	♩	♩	♩	♩	♩
S431	♩	♩	♩	♩	♩	♩	♩	♩
Pr	♩	♩	♩	♩	♩	♩	♩	♩
	ζε-	ρε-	τη	νε	μο	γο	υ	τα



L1709 ρε- τη νε μο γα



L1816 ρε- τη νε μο γα

Vi: omissio λόγω – Λόγος, S439 –iný text!!



Am,Dk,Ott G355

G356 **λό- γω** μό- νω εκ ταύ-της σαρ-κω-θή- ναι ηυ- δό- κη- σε,

Pp **СΛΟ_ ВЪ_ МЪ** **ΙΕ_ ΔΗ_ ΝЪ_ ΜЪ** **Ο_ ΤЪ_ ΝΕ_ ΙΑ** **ВЪ_ ΠΛЪ_ ΤΗ_ ΤΗ_ СΑ_ ΗΖ_ ΒΟ_ ΑΗ_**

S440 **СΛΟ_ ΒΟ_ ΜЪ** **Ε_ ΔΗ_ ΝЪ_ ΜЪ** **Ω_ ΤЪ_ СΕ_ ΙΑ** **ΒΟ_ ΠΛΟ_ ΤΗ_ ΤΗ_ СΑ_ ΗΖ_ ΒΟ_ ΑΗ_**

S411

S442a S442b

S414

S431

СΛΟ_ ΒΟ_ ΜЪ **Ε_ ΔΗ_ ΝЪ_ ΜЪ** **Ω_ Τ_ СΕ_ ΙΑ** **ΒΟ_ ΠΛΟ_ ΤΗ_ ΤΗ_ СΑ_ ΗΖ_ ΒΟ_ ΑΗ_**

Pr



СΛΟ_ ΒΟ_ ΜЪ **Ε_ ΔΗ_ ΝЪ_ ΜΟ**



Ω_ Τ_ СΕ_ ΙΑ **ΒΟ_ ΠΛΟ_ ΤΗ_ ΤΗ_ СΑ_ ΗΖ_ ΒΟ_ ΑΗ_**



L1709 **СΛΟ_ ΒΟ** **ΠΟ_ ΚΜΟ**

L1816 **СΛΟ_ ΒΟ** **Ε_ ΔΗ_ ΗΥ**



СΑ **ΒΟ_ ΠΛΟ_ ΠΗ_ ΠΗ_ СΑ** **БЛА_ ГО_ ΗΖ_ ΒΟ_ ΑΗ_**



Ω **СΕ_ Α** **ΒΟ_ ΠΛΟ_ ΠΗ_ ΠΗ_ СΑ** **БЛА_ ГО_ ΗΖ_ ΒΟ_ ΑΗ_**

G261

Am, Ott

Dk

G265

G356

Vi

θε- ού ε- στι Λό- γος ο πα- ρών.

Pp
 БО_ ЖИ_ Е_ Е_ СТЬ_ СЛО_ БО_ ПРН_ ШЬ_ ДЪ_ ШЕ_ Е_

S440
 БО_ ЖИ_ Е_ БО_ Е_ СТЬ_ СЛО_ БО_ ПРН_ ХО_ ДЪ_ ЦЕ_ Е_

S439
 БО_ ЖИ_ Е_ БО_ Е_ СТЬ_ СЛО_ БО_ ПРЪ_ БЪ_ БА_ ІА

S411

S431

S414

S442

БО_ ЖИ_ Е_ БО_ Е_ СТЬ_ СЛО_ БО_ НА_ СТО_ ІА_ ЦЕ_ Е_

Pr

L1709 -

L1816

БО_ ЖИ_ Е_ Е_ СЛО_ БО_ НА_ СПО_ ІА_ ЦЕ_ Е_



Dk



Am



Ott

G355

G356

Vi

Τί ούν ἰ-στα-μαι, καί ου λέ-γω τή Κό-ρη;

Pp S439

S440

ΥΨ_ΤΟ ΟΥ_ΒΟ ΣΤΟ_ΙΟΥ_ Η ΝΕ ΓΛΑ_ΓΟ_ΛΙΟ ΔΞ_ΒΗ_ΨΗ_

S411

S431

S414 S442b

S442a

ΥΤΟ ΟΥ_ΒΟ ΣΤΟ_ΙΟΥ_ Α ΝΕ ΓΛΑ_ΓΟ_ΛΙΟ ΔΞ_ΒΗ_ΨΗ_

Pr



ΥΤΟ ΟΥ_ΒΟ ΣΤΟ_ΙΟΥ_ Α ΝΕ ΓΛΑ_ΓΟ_ΛΙΟ ΔΞ_ΒΗ_ΨΗ_



L1709 ΥΠΟ ΟΥ_ΒΟ ΣΠΟ_ΙΟΥ_ Η ΝΕ ΓΛΑ_ΓΟ_ΛΙΟ ΔΞ_ΒΗ_ΨΗ_



L1816 ΥΠΟ ΟΥ_ΒΟ ΣΠΟ_ΙΟΥ_ Η ΝΕ ΓΛΑ_ΓΟ_ΛΙΟ ΔΞ_ΒΗ_



Am, Dk, Ott, Trin
Vi, G356
Χαί-ρε Κε-χα-ρι-τω-μέ- νη ο Κύ-ρι-ος με-τά σου,

Pp
S439
S440
РА_ДОУ_ Н_ СѦ ОБРАДО_ ВА_ НА_ ІА_ ГО_ СПО_ ДЪ СЪ ТО_ БО_ ІО_

S411
S414
S442b
S442a
S431
Pr
РА_ДОУ_ Н_ СѦ ΩΒ_ ΡΑ_ ΔΟ_ ΒΑ_ ΝΑ_ ІА_ ГО_ СПО_ ΔΕ СЪ ТО_ БО_ ІΟ_



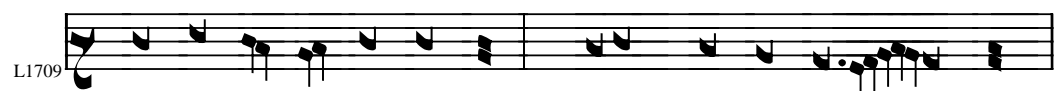
РА_ ДОУ_ Н_ СѦ



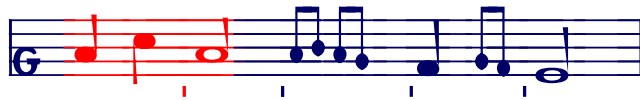
ΩΒ_ ΡΑ_ ΔΟ_ ΒΑ_ ΝΑ_ ІА_ ГО_ СПО_ ΔΕ СЪ ТО_ БО_ ІΟ_



РА_ ΔΔ СѦ



ΩΒ_ ΡΑ_ ΔΟ_ ΒΑ_ ΝΑ_ Δ_ ГО_ СПО^ СПО_ БО_ ІО_



G260

χαί- ρε αγ- νή Παρ-θέ- νε,



Am, Dk, Ott

χαί- ρε αγ- νή Παρ-θέ- νε,

Vi

χαί- ρε αγ- νή Παρ-θέ- νε,

Pp

ΡΑ_ ΔΟΥ_ Η_ ΣΑ_ ΥΗ_ ΣΤΑ_ ΙΑ_ ΔΕ_ ΒΟ_

S439

ΡΑ_ ΔΟΥ_ Η_ ΣΑ_ ΠΡΕ_ ΥΗ_ ΣΤΑ_ Α_ ΒΟ_ ΓΟ_ ΡΟ_ ΔΗ_ ЦЕ_

S440

ΡΑ_ ΔΟΥ_ Η_ ΣΑ_ ΠΡΕ_ ΥΗ_ ΣΤΑ_ Α_ ΒΟ_ ΓΟ_ ΡΟ_ ΔΗ_ ЦЕ_

S411

ΡΑ_ ΔΟΥ_ Η_ ΣΑ_ ΠΡΕ_ ΥΗ_ ΣΤΑ_ Α_ ΒΟ_ ΓΟ_ ΡΟ_ ΔΗ_ ЦЕ_

S414

S442b

ΡΑ_ ΔΟΥ_ Η_ ΣΑ_ ΠΡΕ_ ΥΗ_ ΣΤΑ_ Α_ ΒΟ_ ΓΟ_ ΡΟ_ ΔΗ_ ЦЕ_

S442a

ΡΑ_ ΔΟΥ_ Η_ ΣΑ_ ΠΡΕ_ ΥΗ_ ΣΤΑ_ Α_ ΒΟ_ ΓΟ_ ΡΟ_ ΔΗ_ ЦЕ_

Pr

ΡΑ_ ΔΟΥ_ Η_ ΣΑ_ ΠΡΕ_ ΥΗ_ ΣΤΑ_ Α_ ΒΟ_ ΓΟ_ ΡΟ_ ΔΗ_ ЦЕ_



ΡΑ_ ΔΟΥ_ Η_ ΣΑ_

ΠΡΕ_ ΥΗ_ ΣΤΑ_ Α_ ΒΟ_ ΓΟ_ ΡΟ_ ΔΗ_ ЦЕ_

S431

ΡΑ_ ΔΟΥ_ Η_ ΣΑ_ ΠΡΕ_ ΥΗ_ ΣΤΑ_ Α_ ΔΕ_ ΒΟ_

L1709



ΡΑ_ ΔΕ_ Η_ ΣΑ_



L1709



L1816

ΥΗ_ ΣΤΑ_ ΔΕ_ ΒΟ_



G262



G260



Am, Dk, Ott



Vi



χαί-ρε Νύμ- φη α- νύμ-φευ-τε,

Pp



ΡΑ ΔΟΥ Η ΣΑ ΝΕ ΒΚ ΣΤΟ ΚΕΖ ΝΕ ΒΚ ΣΤΒ ΝΑ ΙΑ.

S439



S440



ΡΑ ΔΟΥ Η ΣΑ ΝΕ ΒΚ ΣΤΟ ΝΕ ΝΕ ΒΚ ΣΤΒ ΝΑ ΙΑ.

S411



S414



S442a



S442b



S431



ΡΑ ΔΟΥ Η ΣΑ ΝΕ ΒΚ ΣΤΟ ΝΕ ΝΕ ΒΚ ΣΤΕ ΝΑ ΙΑ.

Pr



L1709

ΡΑ ΔΑ ΣΑ ΝΕ ΒΚ ΣΠΟ ΝΕ ΝΕ ΒΚ ΗΑ Α



L1816

ΡΑ ΔΑ ΣΑ ΝΕ ΒΚ ΣΠΟ ΝΕ ΝΕ ΒΚ ΗΑ Α



Am ˘ ˘ ˘ ˘ ˘ ˘
 Dk,Ott ˘ ˘ ˘ ˘ ˘ ˘
 Vi ˘ ˘ / ˘ ˘ ˘ ˘
 χαί- ρε Μή-τηρ τής ζω- ής,

Pp => >: \ =: ˘ ˘ ˘ ˘ ˘ ˘
 S438 >x ˘: \ =: ˘ ˘ ˘ ˘ ˘ ˘
 S440 >x >: \ =: ˘ ˘ ˘ ˘ ˘ ˘
 ΡΑ_ ΔΟΥ_ Η_ ΣΑ ΜΑ_ ΤΗ ΖΗ_ ΒΟ_ ΤΟΥ_

S411 ˘ ˘ φ= / ˘: ˘ ˘ ˘ ˘ ˘ ˘
 S414 ˘ ˘ φ= / ˘: ˘ ˘ ˘ ˘ ˘ ˘
 S442a ˘: \ φ= / ˘: ˘ ˘ ˘ ˘ ˘ ˘
 S442b ˘: \ φ= / ˘: ˘ ˘ ˘ ˘ ˘ ˘
 S431 ˘ ˘ φ= / \ ˘ ˘ ˘ ˘ ˘ ˘
 ΡΑ_ ΔΟΥ_ Η_ ΣΑ ΜΑ_ ΤΗ ΖΗ_ ΒΟ_ ΤΟΥ_
 Pr ˘: \ φ= / ˘: ˘ ˘ ˘ ˘ ˘ ˘



L1709

ΡΑ_ ΔΟΥ_ Η_ ΣΑ ΜΑ_ ΠΗ ΖΗ_ ΒΟ_ ΠΑ



Am, Ott, Dk



Vi, G356



ευ- λο- γη- μέ- νος ο καρ- πός τής κοι- λί- ας σου.

Pp



ΒΛΑ ΓΟ_ ΣΛΟ_ ΒΛΕ_ ΝΨ_ ΠΛΟ_ ΔΨ_ ΥΡΕ_ ΒΑ_ ΤΒΟ_ Ε_ ΓΟ_ :

S439

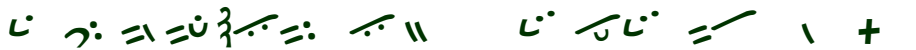


S440

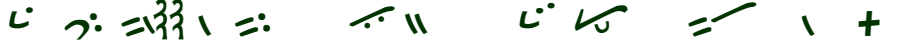


ΒΛΑ ΓΟ_ ΣΛΟ_ ΒΛΕ_ ΝΨ_ ΠΛΟ_ ΔΨ_ ΥΡΕ_ ΒΑ_ ΤΒΟ_ Ε_ ΓΟ_ :

S411



S431



S414



S442a

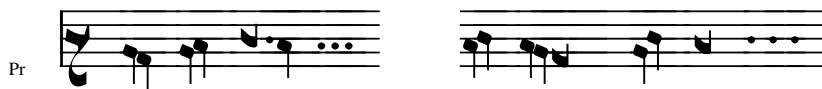


S442b



ΒΛΑ ΓΟ_ ΣΛΟ_ ΒΛΕ_ ΝΟ_ ΠΛΟ_ ΔΟ_ ΥΡΕ_ ΒΑ_ ΤΒΟ_ Ε_ ΓΟ_ .

Pr



Η ΒΛΑ_ ΓΟ_ ΣΛΟ_



ΒΕ



ΠΛΟ_ ΥΡΕ_ ΒΑ_ ΠΒΟ_ Ε_ ΓΟ_ .