

23.4. (8.7., 3.11.)

Ἐτάγω εὐάβηαγω βεληκομῆνικα, ποβεῖδοπόιца ἢ ἰδοτβόρца Γεώργια.

6. hlas // 2nd plag. echos

Úprava na spev (ruténsky spôsob)
// Score for singing (Ruthenian style)

Niektoré zo stichír sa v časti rkp. miesto 23.4. nachádzajú 8.7. alebo 3.11.
// Some of these stikhera in a part of mss. instead of 23.4. appear 8.7. or 3.11.

Αξιῶς τοῦ ονόματος

Σήμερον η οικουμένη πάσα

Δεῦτε πάντα τῆς γῆς τὰ πέρατα

Pp 135r + 155v (Prokop), S440 89r, S439 94r

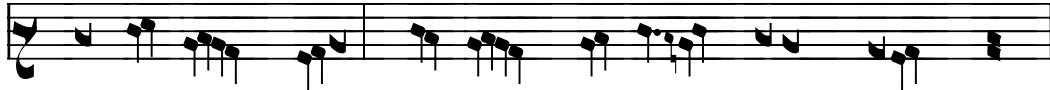
S411 37v (3.11.) + 112r (23.4.), S414 513v (23.4.) + 371r (26.10.),
S431 153v (3.11.) + 198r (23.4.), S442 332r

Tr 428

Αξίως τού ονόματος // Достóйнw ѿмени



Ἄ_ο_σπῶ_ нш ἦ_ με_ нн



πο_ ρη̂ ἔ_ сн бῶ_ н_ не_ γε_ ὤ_ гї_ ε



κρε̂ βο_ χρι̂_ σπῶ_ на_ ρά_ μο_ βρε̂



ῶ_ δι_ α_ βο̂_ σκι̂_ ἄ_ λε_ спн



ὠ_ λᾶ_ δε_ η̂β̂_ шх_ го_ зε̂_ лго_ до_ бр̂к_ дк_ λά̂ ἔ_ сн



ἦ_ περ_ η̂ν_ но_ ε_ сл̂х̂_ же_ нї_ ε_ ἡс_ ко_ ρε_ нн̂ ἰ_ δο̂_ ско_ ε



п̂ра_ во_ сла̂_ ны_ ἄ_ б̂к_ ры



λό_ ρχ̂ на_ са_ δι̂ ἔ_ сн̂

ПѢ́ЖЕ ПО ЧИ ШИ ЇС ЦѢ́ АЕ НІ́ С.

БО ВСЕ́ ВСЕ́ АЕ́ НІ́́ БѢ́́ НЫ́́

Ї́ ПРѠ́ Н ЦЫ́ ДѢ́ ЛА́ ПІ́́

ПРА́ ВЕ́ ДѢ́́ ПО́ КА́ ЗА́ СЯ́ Е́ СЯ́

МО́ АН МО́ АН СЯ́́ Ѡ́ ѠУ́ МНѢ́ РЕ́ НІ́ Н МІ́ РА́

Ї́ СПА́ СЕ́ НІ́ Н ДХІ́́ НА́ ШІ́́

Σήμερον η οικουμένη πάσα // ΔНЕСЬ ВСЕЛЕННАѦ ВЕЛѦ

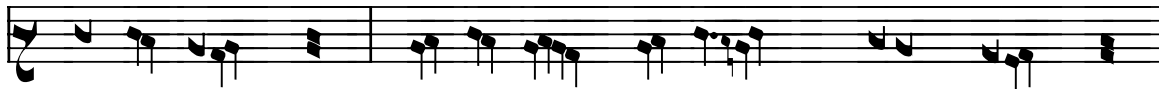


ΔΗΕ

ΒΣΕ_ ΛΕ_ ΗΑ_ Δ



ΒΣΔ



ΣΑ_ ΣΠΟ_ ΠΕ_ ΠΑ_ ΠΡΟ_ ΣΒΚ_ ΠΑ_ Ε_ ΣΔ_ ΣΑ_ ΡΔ_ ΜΗ



Η ΧΡΙ_ ΣΠΟ_ ΒΑ_ ΠΕ_



ΚΟ



ΠΚ_ ΜΥ_ ΟΥ_ ΚΡΑ_ ΣΑ_ Ε_ ΜΑ_ ΓΕ_ Ω_ ΓΙ_ Ε



ΒΟ_ ΠΙ_ Ε_ ΠΗ_



ΟΥ_ ΓΟ_ ΗΝ_ ΤΕ_ ΧΡΙ_ ΣΠΟ_ Η_ ΣΑ_ ΣΠΔ_ ΠΗΝ_ ΤΕ_ ΠΕ_ ΠΑΔ_



НЕ ПРѢСПА" МО_ АС_



СА_



Ѡ_ РА_ БѢ^х ПВО_ Н^х .:

Δεύτε πάντα τῆς γῆς τά πέρατα // Προϊνδῆτε βῆ ζεμνίη κοντζῆ



ΩϞΙ η̣ δ̣η̣ π̣ε̣ β̣σ̣η̣ ζ̣ε̣ η̣ί̣ η̣ κ̣ο̣ Ϟ̣ι̣



δ̣λ̣ χ̣ο̣ η̣ί̣ λ̣η̣κ̣ζ̣ σ̣ο̣ σ̣π̣α̣ β̣η̣



π̣τ̣ η̣ί̣ ε̣ π̣ο̣λ̣β̣ η̣ί̣ γ̣λ̣α̣ β̣ο̣ π̣ρ̣ι̣ η̣ σ̣η̣



η̣ β̣λ̣α̣ γ̣ο̣ δ̣α̣ η̣ί̣ π̣τ̣ σ̣η̣



π̣ρ̣η̣ η̣ε̣ σ̣ε̣ γ̣λ̣α̣ γ̣ο̣ λ̣ο̣ Ϟ̣ε̣



ρ̣α̣ δ̣λ̣ σ̣α̣



χ̣ρ̣ι̣ σ̣π̣ο̣ β̣ο̣ η̣ η̣ε̣ μ̣λ̣ γ̣ε̣ η̣η̣ γ̣ε̣ γ̣ε̣ ω̣ρ̣ γ̣ί̣ ε̣
π̣ρ̣ο̣ κ̣ο̣ π̣ί̣ ε̣



λ̣ο̣ β̣ο̣ β̣ί̣ γ̣ο̣ β̣ο̣ σ̣ε̣ γ̣ω̣ π̣ο̣ σ̣π̣ρ̣α̣ δ̣α̣ ε̣ σ̣η̣ β̣λ̣α̣ Ϟ̣ε̣ η̣ε̣

ϩА_ ΔΔ̂_ СΔ_

Ѡ_ ЖЕ ПЛ_ ЛО Ѡ ΔΔ̂ НА ϩА_ НЫ ЛГО_ ПЫ_ Δ_

ϩА ВЛ_ НХ_ ГО Ѡ БЛА ЖЕ_ НХ_ ГО ЖИЖН_

ϩА_ ΔΔ̂_ СΔ_

НЕ_ СЫ_ ПЫ ΔΔ̂ ШЕ_ ГО

НА_ СЛА_ ЖА_ Δ_ СΔ_ НЕ_ ПР_ СПА_ НШ ГА_ КШ ѠБ_ ЦНИ ХХІ_ СПА БО_ ГА_

Ѡ ПВО_ ϩА_ ЦНИ СЛА_ НХ_ ГО ПА_ МΔ ПВО_ ГО МО_ ЛИ_

Ѡ БА_ ВИ_ ПИ_ СΔ ВСΔ_ КА_ ГШ ГНБ_ ВА_

Ѡ ПЛИ Ѡ МХ_ ЧЕ_ НИ_ Δ_