

## 8.7.

Μνήμη τού Αγίου καί ενδόξου Μεγαλομάρτυρος Προκοπίου

Ἐτάγω βεληκομδ'ιενηκα προκόπια:

*8. hlas // plag. 4<sup>th</sup> echos*

Ταίς μυστικαίς λαμπηδόσι  
Ὡσπερ ο Παύλος τήν κλήσιν

### **Byz**

Am 146r (146), Dk 132r (267), Ott 168v (340), Trin – (163+),  
G355 – (280+), G260 125r (129), G261 117v (120), G262 154r (155), G265 133r (136), G270 111v (115)

Vi 148r (295), Sn1214 116v (115\_), Sn1217 141v (140)  
Sn1219 129r (130)

### **Rus**

Pp 156r, S439 113v, S440 100v

S409 134r, S411 128r, S414 550v, S442 396v

## Text

Εἰς τὸν Στίχον, Δόξα... Ἦχος πλ. δ' Προκοπίου Χαρτοφύλακος // [Προκόπια χαρτοφύλαξα]

Ταῖς μυστικαῖς λαμπηδόσι, G2\*  
τῆς υπερφώτου Τριάδος ε3  
καταυγαζόμενος, μάρτυς G2  
Προκόπιε γενναιόφρον, γα\*\*  
θέσει Θεός χρηματίζεις, G2  
θεούμενος ἐν μεθέξει, ε3  
ὅθεν τοὺς πίστει τελούντάς G2  
σου τὴν φωσφόρον εορτήν,  
ἐκ πειρασμῶν πολυτρόπων, G2  
περίσωζε σαῖς πρεσβείαις. chG3

Τάηнымн εἰδнн преевѣтлыа τῶцы  
ω̅ζαράемь, м̅дчєннчє проκόпїє доблєм̅дрєннє,  
положєнїєм̅з б̅ог̅з б̅ыл̅з љ̅є̅н̅,  
ω̅бож̅аемь прнчл̅р̅тїєм̅з.  
т̅ѣм̅жє в̅ѣроу т̅вор̅ац̅мыа  
т̅во̅ѡ̅ в̅ѣт̅тон̅о̅н̅ы̅н̅ѡ̅ пр̅а̅з̅д̅н̅н̅к̅з,  
ω̅ на̅п̅а̅р̅ε̅т̅ѡ̅ м̅н̅ог̅ο̅б̅р̅а̅з̅н̅ы̅х̅з  
сп̅α̅л̅ѡ̅ т̅во̅ѡ̅м̅н̅ мол̅н̅т̅в̅ам̅н̅.

Εἰς τοὺς Αἶνους, Δόξα... Ἦχος πλ. δ' Ανατολίου

Ὡσπερ Παῦλος τὴν κλήσιν, <sup>a</sup>  
ἐκ τοῦ Θεοῦ δεξάμενος, <sup>a</sup> μάρτυς Προκόπιε, yG3+  
καὶ προκόπτων ἐν Θεῷ, <sup>yG</sup>  
τῆ τοῦ Σταυροῦ πεποιθήσει, <sup>a</sup>  
τῶν τυρράνων τὸ δυσσεβές, yG3  
καὶ τῶν βασάνων τὸ ἀπηνές, yG3 -a  
ἀνδρείως κατήσχυνας, G3

Διὸ καὶ μέχρις αἵματος yd3  
αντικατέστης πρὸς τὴν ἀμαρτίαν, ε3  
πρὸς αοράτους ἐχθροῦς <sup>a</sup>  
ἀνταγωνισάμενος. G3

καὶ πρεσβεύεις ἀπαύστως <sup>yG</sup>  
τῷ λυτρωτῇ καὶ Θεῷ, a3  
δωρηθῆναι <sup>a</sup> τῇ οἰκουμένη εἰρήνην, γα  
καὶ ταῖς ψυχαῖς ἡμῶν <sup>h</sup> τὸ μέγα ἔλεος. G3

ѡ̅коже п̅ав̅ел̅з з̅в̅ан̅їє  
ω̅ б̅г̅а пр̅їєм̅з, м̅дчєннчє проκόпїє,  
н̅ пр̅ε̅д̅с̅п̅ѣ̅в̅л̅а в̅з̅ ε̅з̅ѣ̅ κ̅р̅т̅л̅ ж̅ε̅λ̅ан̅їєм̅з,  
м̅д̅ч̅н̅т̅ε̅л̅є̅н̅ сл̅ο̅ч̅ε̅р̅т̅ї̅а н̅ м̅д̅ч̅ε̅н̅ї̅а в̅ε̅л̅  
м̅д̅ж̅ε̅р̅т̅в̅є̅н̅н̅ω̅ по̅ε̅р̅а̅м̅н̅л̅з љ̅є̅н̅.

т̅ѣм̅жє н̅ до̅ κ̅р̅ο̅в̅ε̅ пр̅ο̅т̅н̅ко̅в̅т̅а̅л̅з љ̅є̅н̅ ко̅ гр̅ѣ̅х̅ѡ̅,  
к̅з̅ н̅ε̅в̅ї̅д̅н̅м̅ы̅м̅з в̅р̅а̅г̅ѡ̅м̅з̅ по̅д̅в̅н̅з̅л̅а̅ε̅а̅:

н̅ мол̅н̅ш̅н̅ε̅л̅ н̅ε̅пр̅ε̅т̅а̅н̅н̅ω̅ н̅з̅б̅л̅ε̅н̅т̅ε̅л̅ю̅ н̅ б̅г̅ѡ̅,  
д̅л̅ο̅в̅л̅ѡ̅т̅н̅ в̅с̅ε̅л̅є̅н̅н̅ѣ̅н̅ м̅н̅р̅з̅,  
н̅ д̅л̅ш̅а̅м̅з̅ н̅а̅ш̅ы̅м̅з̅ в̅ε̅л̅ї̅ю̅ м̅н̅л̅ο̅с̅т̅ѣ̅.

\*\*\*\*\*

cf. 20.9. Eustathios

**ΕΙΣ ΤΟΝ ΟΡΘΡΟΝ, Εἰς τὸν Στίχον, Δόξα... Ἦχος πλ. δ'**

**Ὡ**σπερ Παῦλος τὴν κλήσιν, οὐκ ἐξ ἀνθρώπων δεξάμενος, Μάρτυς Ευστάθιε, καὶ αὐξάνων ἐν Θεῷ τῆ τοῦ Σταυροῦ πεποιθήσει, τῶν τυράννων τὸ δυσσεβές, καὶ τῶν βασάνων τὸ ἀπηνές ἀνδρείως κατήσχυνας, διό καὶ μέχρις αἵματος, ἀντικατέστης πρὸς τὴν ἀμαρτίαν, πρὸς αοράτους ἐχθροὺς ἀνταγωνισάμενος, καὶ πρεσβεύεις ἀπαύστως τῷ Βασιλεῖ καὶ Θεῷ, δωρηθῆναι τὴν οἰκουμένην εἰρήνην, καὶ ταῖς ψυχαῖς ἡμῶν τὸ μέγα ἔλεος.

**Ἰ**́коже п́анелз зб́анїе не ѿ челоуѣкз прїемз, м́ннчє ѣнст́аѣїє, ѡ возмрст́аѣ вз еѣѣ на д́еждоу кр́т́а, мд́чїтєлєѡ слочєрт́ївоє, ѡ мд́кз жєрт́окоє мд́жєїкѡ поїрамїїлз ѣї. т́ѣмз ѡ до кр́воє прот́нєорст́їлз ѣїї ко гр́ѣхѣ, кз не в́їднмымз врѓомз прот́нєорст́воєвєз: ѡ м́лншнєѡ не прєрт́аннѡ цр́їѡ ѡ еѣѣ, дррв́атн вєлєннѣѡ м́рз, ѡ дд́ш́лмз н́шшымз вєлїю м́лостъ.

\*\*\*\*\*

Prepis // Transcription

Ταίς μουστικαίς λαμπηδόσι



Am						
Vi						
Sn1214						
Pp						
S439						
S440						
S409/11						
S414						
S442						

Ταίς μουστικαίς λαμπηδόσι, \*

Α Η Β ΝΖΙ Η ΜΗ ΛΟΥ ΥΑ ΜΗ.

Α Η Β ΝΖΙ Η ΜΗ ΛΟΥ ΥΑ ΜΗ.



Ott



G261



Am



G265



G260



Vi



Sn1214



τής υ- περ-φώ- του Τρι- ά- δος\*

Pp



S439



S440



ΠΡΕ\_ ΣΒ\_ Τ\_ Λ\_ ΔΙ\_ ΙΑ\_ ΤΡΟ\_ Η\_ ΨΑ

S409



S411



S414



S442

.trisem



G260



Am

Dk

Vi

Sn1214

κατ-αυ-γα-ζό-με-νος μάρ-τυς\* Προ-κό-πι-ε γεν-ναι-ό-φρον,

Pp

S439

S440

προ-σβ-ψια-τα-σα μου-υε-νη-υε. προ-κο-πι-ε δο-βλε-ου-με-νη-η.

S409

S414

S442

προ-σβ-ψια-τα-σα μου-υε-νη-υε. προ-κο-πι-ε δο-βλε-ου-με-νη-η.

S411



Am

Ott

G260

Vi

Sn1217

Sn1214

θέ-σει Θε-ός χρη-μα-τί-ζεις\*

Pp

S439

S440

тво-ре-ни-е мь-бо-гъ б'и-ва-е-ши.

S409

S411

S414/42



G265



Am



G260



Ott



Sn1217



Sn1214



θε- ού- με- νος εν με- θέ- ξει, \*

Pp



S439



S440



ο βο θα γε μα πρη γα στη γε μα

S409/11



S414/42



Vi



Am



Ott



Vi



Sn1214



ό- θεν τούς πί- σται τε-λού- ντάς\*

Pp



S439



S440



τκ μα βκ ρο ιο τβο ρα ψε

S409/11



S414/42



!!!tristem



Am	˘	˘	˘	˘	˘	˘	˘	˘	˘	˘	˘
Ott	˘	˘	˘	˘	˘	˘	˘	˘	˘	˘	˘
Vi	˘	˘	˘	˘	˘	˘	˘	˘	˘	˘	˘
Sn1214	˘	˘	˘	˘	˘	˘	˘	˘	˘	˘	˘
	σου την φωσ-φό- ρον ε- ορ-τήν,*										

Pp	˘	˘	˘	˘	˘	˘	˘	˘	˘	˘	˘
S439	˘	˘	˘	˘	˘	˘	˘	˘	˘	˘	˘
S440	˘	˘	˘	˘	˘	˘	˘	˘	˘	˘	˘

ΤΒΟ\_Η ΣΒΧ\_ΤΟ\_ ΝΟ\_ ΣΒ\_ ΝΨΙ\_ Η ΠΡΑΖ\_ ΔΕ\_ ΝΗ\_ ΚΨ.

S409/11	˘	˘	˘	˘	˘	˘	˘	˘	˘	˘	˘
---------	---	---	---	---	---	---	---	---	---	---	---

S414/42	˘	˘	˘	˘	˘	˘	˘	˘	˘	˘	˘
---------	---	---	---	---	---	---	---	---	---	---	---

ΤΒΟ\_Η ΣΒΧ\_ΤΟ\_ ΝΟ\_ ΣΕ\_ ΝΨΙ\_ Η ΠΡΑΖ\_ ΔΕ\_ ΝΗ\_ ΚΨ.



Am	>	˘	—	/	>	>	˘	˘	˘	˘	˘
Dk	>	˘	—	/	>	>	˘	˘	˘	˘	˘
Ott	>	˘	—	/	>	>	˘	˘	˘	˘	˘
Vi	>	˘	—	/	>	>	˘	˘	˘	˘	˘
Sn1214	—	˘	—	/	>	>	˘	˘	˘	˘	˘
	εκ πει-ρα-σμών πο-λυ-τρό- πων,*										

Pp	˘	˘	˘	˘	˘	˘	˘	˘	˘	˘	˘
S439	˘	˘	˘	˘	˘	˘	˘	˘	˘	˘	˘
S440	˘	˘	˘	˘	˘	˘	˘	˘	˘	˘	˘

Ο\_ ΤΨ\_ ΝΑ\_ ΠΑ\_ ΣΤΗ\_ Η ΜΨ\_ ΝΟ\_ ΓΟ\_ ΟΒ\_ ΡΑ\_ ΖΨ\_ ΝΨΙ\_ ΧΨ.

S409/11	˘	˘	˘	˘	˘	˘	˘	˘	˘	˘	˘
---------	---	---	---	---	---	---	---	---	---	---	---

S414/42	˘	˘	˘	˘	˘	˘	˘	˘	˘	˘	˘
---------	---	---	---	---	---	---	---	---	---	---	---

Ω\_ ΤΨ\_ ΝΑ\_ ΠΑ\_ ΣΤΗ\_ Η ΜΟ\_ ΝΟ\_ ΓΟ\_ ΟΒ\_ ΡΑ\_ ΖΕ\_ ΝΨΙ\_ Η\_ ΧΟ.





Am



G270



G265



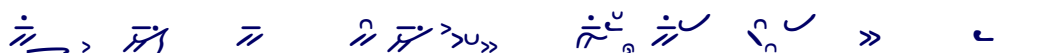
Dk



G262



Ott



G260



Vi

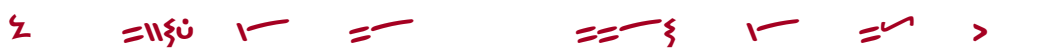


Sn1214

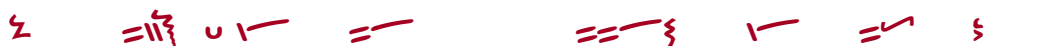


πε- ρί- σω- ζε σαις πρε- σβεί- αις. +

Pp



S439



S440



+

S409/11



ΤΗ.

S414



S442



СПА\_ СТИ\_ СА МО\_ ЛН\_ ТВА\_ МН\_ ТН.

Ὡσπερ ο Παύλος τήν κλήσιν



Am          ♩ ♪ ♫ ♫ ♫ ♫ ♫ ♫

G261          ♩ ♪ ♫ ♫ ♫ ♫ ♫ ♫

Vi          ♪ ♫ ♫ ♫ ♫ ♫ ♫ ♫

Sn1214      ♪ ♫ ♫ ♫ ♫ ♫ ♫ ♫

                    Ὡσ-περ Παύ-λος τήν κλή-σιν\*


Pp          ♩ ♩ ♩ ♩ ♩ ♩ ♩ ♩

S439          ♩ ♩ ♩ ♩ ♩ ♩ ♩ ♩

~~κ~~ο\_ ζε\_ πα\_ υ\_ λ' ζ' βα\_ νη\_ ιε.

S409          ♩ ♩ ♩ ♩ ♩ ♩ ♩ ♩

~~κ~~ο\_ ζε\_ πα\_ βε\_ λ' ζ' βα\_ νη\_ ιε.



Ott          ♩ — — ♪ ♫ — — ♩          ♩ ♩ ♪ ♫ ♫ ♫ ♫ ♫

G265          ♩ — — ♪ ♫ — — ♩          ♩ ♩ ♪ ♫ ♫ ♫ ♫ ♫

*[highlighted]* — — *[highlighted]* ♩          ♩ ♩ ♪ ♫ ♫ ♫ ♫ ♫

Am          ♩ — — ♪ ♫ ♫ ♫ ♫ ♫          ♩ ♫ ♪ ♫ ♫ ♫ ♫ ♫

Dk          ♩ — — ♪ ♫ ♫ ♫ ♫ ♫          ♩ ♫ ♪ ♫ ♫ ♫ ♫ ♫

G270          ♩ — — ♪ ♫ ♫ ♫ ♫ ♫          ♩ ♫ ♪ ♫ ♫ ♫ ♫ ♫

Vi          ♫ — — ♪ ♫ ♫ ♫ ♫ ♫          ♩ ♫ ♪ ♫ ♫ ♫ ♫ ♫

Sn1214      ♫ > — / > ♫ > ♫          ♩ ♫ ♪ ♫ ♫ ♫ ♫ ♫

                    εκ τού Θε-ού δε-ξιά-με-νος          μάρ-τυς Προ-κό-πι-ε,\*

Pp          ♩ ♩ ♩ ♩ ♩ ♩ ♩ ♩          ♩ ♩ ♩ ♩ ♩ ♩ ♩ ♩

S439          ♩ ♩ ♩ ♩ ♩ ♩ ♩ ♩          ♩ ♩ ♩ ♩ ♩ ♩ ♩ ♩

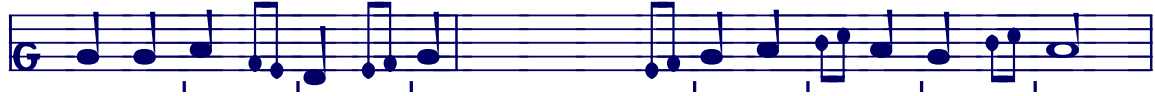
                    ο\_ τ' βα\_ γα\_ πρι\_ η\_ μ' μου\_ γε\_ νη\_ γε\_ προ\_ κω\_ πι\_ ιε.

S409          ♩ ♩ ♩ ♩ ♩ ♩ ♩ ♩          ♩ ♩ ♩ ♩ ♩ ♩ ♩ ♩

                    ω\_ το\_ βα\_ γα\_ πρι\_ η\_ μ' μου\_ γε\_ νη\_ γε\_ προ\_ κω\_ πι\_ ιε.



G262



Am



Vi



Sn1214



καί προ-κόπ-των εν Θε-ώ,\* τή του Σταυ-ρού πε-ποι-θή-σει,\*

Pp



S439



Η ΠΡΩ\_ΣΠΩ\_ΒΑ\_ΙΑ\_ Ο\_ΒΩ\_ΖΩ\_ΚΡΩ\_ΣΤΩ\_ΝΩ\_Ι\_Η\_ ΜΩ\_ΟΥ\_ΠΩ\_ΒΑ\_ΝΗ\_ΙΕ\_ΜΩ\_.

S409



Am



G260



Ott



Vi



Sn1214



τών τυρ-ρά-νων τό δυσ-σε-βές,\*

Pp



ΜΟΥ\_ΥΕ\_ΝΗ\_ΥΔ\_ΣΙΚΟ\_ΙΕ\_ΝΕ\_ΥΔ\_ΣΤΗ\_ΙΕ. Pp

ΜΟΥ\_ΥΗ\_ΤΕ\_ΛΔ\_ΣΙΚΟ\_Ε\_ΝΕ\_ΥΔ\_ΣΤΗ\_Ε. S439

S409





Am      ˘ ˘ ˘ > ˘ > ˘ ˘

G260      ˘ ˘ ˘ > ˘ > ˘ ˘

Ott      ˘ ˘ ˘ > ˘ > ˘ ˘

Vi      ˘ ˘ ˘ > ˘ > ˘ ˘

Sn1214      ˘ ˘ ˘ > ˘ > ˘ ˘

καί τών βα- σά-νων τό α- πη- νές, \*

Pp      ˘ ˘ ˘ > ˘ > ˘ ˘

S439      ˘ ˘ ˘ > ˘ > ˘ ˘

Η Η ΔΟ ΛΒ ΣΙΚΟΥ ΙΟ ΝΕ ΜΟ ΨΙΔ.

S409      ˘ ˘ ˘ > ˘ > ˘ ˘



G270      ˘ ˘ ˘ > ˘ > ˘ ˘

Am      ˘ ˘ ˘ > ˘ > ˘ ˘

Ott      ˘ ˘ ˘ > ˘ > ˘ ˘

Dk      ˘ ˘ ˘ > ˘ > ˘ ˘

G261/5

G260      ˘ ˘ ˘ > ˘ > ˘ ˘

Vi      ˘ ˘ ˘ > ˘ > ˘ ˘

αν-δρεί- ως κατ-ήσ- χυ- νας, \*

Pp      ˘ ˘ ˘ > ˘ > ˘ ˘

ΜΟΥ ΖΗΣ ΣΙΚΥΙ ΠΟ ΣΡΑ ΜΗ ΛΒ Ε ΣΗ.

S439      ˘ ˘ ˘ > ˘ > ˘ ˘

ΜΟΥ ΖΗΣ ΣΙΚΥΙ ΠΟ ΣΡΑ ΜΗ ΛΒ Ε ΣΗ.

S409      ˘ ˘ ˘ > ˘ > ˘ ˘





Am	♩	♩	♩	♩	♩	♩	♩
G265	♩	♩	♩	♩	♩	♩	♩
Vi	♩	♩	♩	♩	♩	♩	♩
Sn1214	♩	♩	♩	♩	♩	♩	♩
	Δι-	ό	καί	μέ-χρις	αί-	μα-	τος*
Pp	>x	>:	∨	♩	≡	≡	≡
S439	>x	>:	∪	>:	≡	≡	≡
	ГѢ	МЪ	И	ДѠ	КРЪ	ВН.	
S409	гъ	ъ	и	Ѡ	Ѡ	Ѡ	Ѡ



G262	>x	—	—	♩	>	♩	♩	♩	♩	♩	♩
Am	>x	♩	♩	♩	>	♩	♩	♩	♩	♩	♩
Dk	>x	♩	♩	♩	>	♩	♩	♩	♩	♩	♩
Vi	>x	♩	♩	♩	>	♩	♩	♩	♩	♩	♩
	αν-	τι-	κατ-έ-	στης	πρός	τήν	α-	μαρ-τί-	αν,*		
Pp	Σ	≡	≡	≡	≡	≡	≡	≡	≡	≡	≡
S439	Σ	≡	≡	≡	≡	≡	≡	≡	≡	≡	≡
	ΠΡΟ	ΤΗ		ВН	СА	ΓΡ	Κ	ΧΟΥ.			
S409	Σ	≡	≡	≡	≡	≡	≡	≡	≡	≡	≡

Am > > | : | > > || | J | : | | : | : | > > > >

Ott > > | : | > > | J | : | | : | : | > > > >

G270 > > | : | > > | J | : | : | | : | : | > > > >

Vi > > | : | > > > > > > > > > > > > >

Sn1214 > > | : | > > > > > > > > > > > > >

πρός α- ο- ρά- τους εχ- θρούς αν- τα- γω- νι- σά- με- νος, \*

Pp > > > > > > > > > > > > > > > >

S439 > > > > > > > > > > > > > > > >

ΝΑ ΝΕ ΒΗ ΔΗ ΜΥΙΑ ΒΡΑ ΓΥ ΠΡΟ ΤΗ ΒΟΥ ΠΟ ΒΗ ΖΑ ΙΑ ΣΑ.

S409 > > > > > > > > > > > > > > > >

G265 > > | : | > > > > > > > > > > > > >

Am > > | : | > > > > > > > > > > > > >

Vi > > | : | > > > > > > > > > > > > >

Sn1214 > > | : | > > > > > > > > > > > > >

καί πρεσ-βεύ-εις α-παύ-στωσ\* τώ λυ- τρω-τή και Θε- ώ, \*

Pp > > > > > > > > > > > > > > > >

S439 > > > > > > > > > > > > > > > >

Η ΜΟ ΛΗ ΣΗ ΣΑ ΝΕ ΠΡ Κ ΣΤΑ Ν Ξ Ν Ο Η Ζ Β Α Β Η Τ Ε Λ Ι Ο Η Β Ο Γ Ο Υ .

S409 > > > > > > > > > > > > > > > >

.trisem



Am									
Vi									
Sn1214									
	δω-ρη-θή-	ναι τή	οι-κου-μέ-	νη ει-ρή-	νην, *				
Pp									
S439									
	ΔΑ-ΡΟ-ΒΑ-	ΤΗ	ΒΒ-ΣΕ-ΛΕ-	ΝΚ-Η	ΜΗ-	ΡΒ.			
S409									



G260

--	--	--	--	--	--	--	--	--	--



Am										
Dk										
Vi										
Sn1214										
	καί	ταίς ψυ-χαίς	η-μών	τό μέ-γα	έ-	λε-	ος.	+		
Pp										
S439										
	Η	ΔΟΥ-ΣΑ-ΜΒ	ΝΑ-	ΣΗ-	ΜΒ	ΒΕ-ΛΗ-ΙΟ	ΜΗ-	ΛΟ-	ΣΤΒ.	
S409										