

15.7.

Μνήμη τών Αγίων Μαρτύρων Κηρύκου καί Ιουλίττης τῆς μητρός αὐτοῦ

Ὁ ἁγίος κήρυξ κήρυκα ἡ ἰδλίττι.

8. hlas // plag. 4th echos

Ο τριετής τήν Τριάδα ἐκήρυττε

Byz

Am 148r (148), Dk 133v (270), Ott 170v (344), Trin 165r (165),
G355 291r (295), G260 126v (131), G261 119r (121), G262 155v (157), G265 133v (138), G270 112v (116)

Vi 149v (298), Sn1214 118r (116), Sn1217 142r (144)
Sn1219 130v (132)

Rus

Pp 159r, S439 117r, S440 102v

S409 136r, S411 128v, S414 551r, S442 398r

Text

Εἰς τόν Στίχον, Δόξα... Ἦχος πλ. δ'

Ὁ τριετής τήν Τριάδα ^{a3-G2} ἐκήρυττε, yG3
καί γαλουχών τήν μητέρα ^{F2} ἐστήριξε, yG3

Παύσον ^d ὦ μήτέρ μου, G2
τόν Οδυρμόν ^d τών δακρύων, G2
άνωθεν ο Κτίστης G2
βλέπει G2
καί σώζει τάς ψυχάς ημών. G3

v dnešných csl. knihách nie je // there is no contemporary slavic text

Prepis // Transcription

Ο τριετής τήν Τριάδα εκήρυττε



Am		Ο	τρι-ε-τής	τήν	Τρι-ά-δα	ε-κή-ρυτ-τε,*		
Ott								
Vi								
Pp								
S439								
S440								
		Υ	ρη_λκ_τβ_ηβ	τρο_η_λιτο	προ_πο_βκ_δα_α_σε.			
S409								S411
S414								
S442								



Am		καί	γαλ-ου-χών	τήν	μη-τέ-ρα	ε-στή-ρι-ζε,*		
Ott								
Vi								
Sn1214								
Pp								
S439								
S440								
		Η	μλε_κβ_μβ	πη_τα_γε_μβ	μα_τε_ρβ_ογ_τβερ_ζα_α_σε.			
S409/11								λ
S414								
S442								



Am



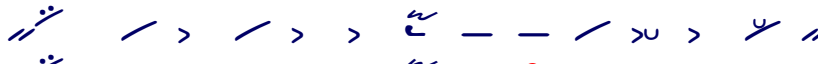
Ott



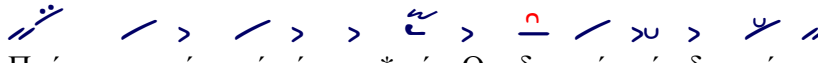
G355



Vi



Sn1214



Παύ- σον ὦ μή-τέρ μου* τόν Ο- δυρ-μόν τόν δα-κρύ- ων,*

Pp



S439



S440

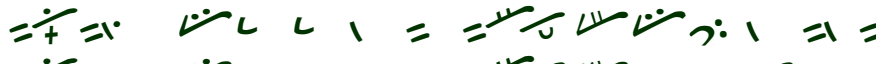


ΠΡΕ_ΣΤΑ_ ΝΗ_ΜΑ_ΤΗ_ΜΟ_ΙΑ. ΡΥ_ΔΑ_ΝΗΗ_ΣΛ_Ζ_Β_ ΠΥ_Η_ ΧΨ.

S409/11



S414



S442



Am



G355



Vi



ἀ- νο- θεν ο Κτί-στης*

Pp



S439

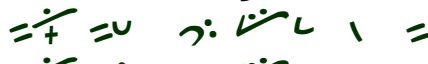


S440

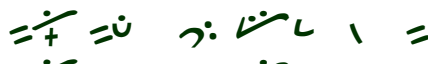


СЪ_ ВЪИ_ ШЕ_ ЖИ_ ЖИ_ ТЕ_ ЛЬ.

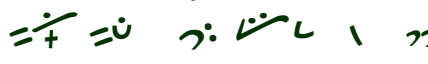
S409

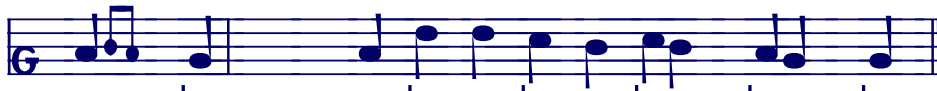


S411/14



S442





Am		>	—	·	∇	>	>	⇒	∇	∇			
Dk		>	—	·	∇	>	>	⇒	∇	∇			
G260		>	—	·	∇	x	—	⇒	∇	∇			
Vi		>	—	·	∇	>	∇	∇	∇	∇			
Sn1214		>	—	·	∇	∇	∇	∇	∇	∇			
	βλέ-	πει	καί	σώ-	ζει	τάς	ψυ-	χάς	η-	μών.	+		
Pp											+		
S439											+		
	сѣ_	мо_	три_	тъ	и	сѣ_	па_	се_	тъ	доу_	ша	на_	ша.
S440											+		
	сѣ_	мо_	три_	тъ	сѣ_	па_	сти	доу_	ша	на_	ша.		
S409/11											+		
S414											+		
S442											+		
	смо_	три_	тъ	и	спа_	се_	тъ	доу_	ша	на_	ша.		