

22.7.

Μνήμη τῆς Ἁγίας Μυροφόρου καί Ἰσαποστόλου Μαρίας τῆς Μαγδαληνῆς

Θεαγία μῦροφόρου ἡ βλεβοπόροληνία μαρίη μαγδαληνή:

8. hlas // plag. 4th echos

Τὼ εκουσίως πτωχεύσαντι τὴν πτωχείαν

Byz

Am 151v (152), Dk 137r (277), Ott 174v (352), Trin 168v(169),
G355 281v (286), G260 129v (134), G261 121v (124), G262 159v (161), G265 140v (144), G270 115v (119)

Vi 153r (305), Sn1214 120v (119), Sn1217 146r (148)
Sn1219 134r (136)

Rus

Pp 162r, S439 120r, S440 104v

S409 138v, S411 130v, S414 555r, S442 408v

Text

Εἰς τὸν Στίχον, Δόξα... Ἦχος πλ. δ' Βύζαντος

Τὼ εκουσίως πτωχεύσαντι G2
τὴν πτωχείαν τὴν ἐμὴν, c3
υπερβολή ευσπλαγχνίας^c
Χριστῷ τῷ Θεῷ. G3

ἡ Μαγδαληνὴ Μαρία, G2
ὡς μαθήτρια πιστῶς^{c3}
διακονήσασα, c3
ἐπὶ ξύλου ταθέντα G2
καὶ τάφῳ συγκλεισθέντα^a
κατιδούσα εβόα δακρυρροούσα. G3

Τί τό ξένον θέαμα; G2
ὁ νεκρούς ζωοποιῶν, c3
πὼς νεκρός λογίζεται; G3

Ποία μύρα κομίσω, G2
τὼ ἀπαλλάξαντί με c3
δυσωδίας τῶν δαιμόνων; G3

Ποία δάκρυα χέω, G2
τὼ δακρύων τὴν ἐμὴν c3
μεταμφιάσαντι προμήτορα; G3

Ἄλλ' ὁ τοῦ σύμπαντος Ἄναξ, G2*
ὡς Παραδείσου φύλαξ φανείς, c/h3
δροσισμῷ^h τῶν αὐτοῦ ρημάτων F2
τὸν καύσωνα ἀφανίζει, ya*+
λέξας πρὸς αὐτήν. G3

Τοῖς ἀδελφοῖς μου πορευθεῖσα, h2
εὐαγγέλια χαρᾶς^{c3} ἀναβόησον, c3
Ἀναβαίνω γὰρ πρὸς τὸν Πατέρα, G2
καὶ Θεὸν μου καὶ Θεὸν υμῶν, D2
ὅπως παράσχω τῷ κόσμῳ^d
τὸ μέγα ἔλεος. G3

Βόλεῖο ὠβηηιμάβωμεδ^δ ηηιμετόιο μοέιο,
πρεμνὸγνιμζ εἴγοδ'τρὸβέιμζ χῥῆτ'δ' εἴδ',

μαγδαληνὴ μαρία,
ἴκω οὔγενήια εἴερηω πολιδ'ζήβωη,
ἡ ἀρέβεἴε προετ'έρτα ἡ βο γρόβεἴε ζατ'βορέηα
βήδ'βωη, βοπίάωε εἰέζυι τοχάιμν:

чтò етрáнноε βηд'бнїе,
ἦже мѣр'твѣиá жнвоτ'ворáѣ,
κákω мέρ'твѣз βι'βнáεт'εá;

κίá μύρυ πρηνεῖδ'
ἡζμ'βннѣωμεδ' μὰ
εμράδα δέμωηεκαγω;

κίá εἰέζυι προλίò
ῶ εἰέζυ ἡζμ'βннѣωμεδ'
μοìò πρλμάτ'εрь;

но, ѿ βεá'εεεκηχз цр̄ò!
ἴáкоже βεрт'огрáдá χρηνήт'ель ἰβнίεá ε̄нн,
ροεóιο τ'βοήχз глэгóлз
βáрз ῶέμз, рéкз κз нéн:

κз μοήμз βр'т'áμз шéδшн,
εáгоβ'ε'ценéá рáдоετ'ь βοζοπίη:
βοεχ'οжд'ε βο κο ὠϊδ',
ἡ εἴδ' μοεμδ', ἡ εἴδ' βáσωμεδ',
ἴáκω дá ποdáμз мίрд' βέλίю мн́лоεт'ь.

Prepis // Transcription

Τὼ ἐκουσίως πτωχεύσαντι τὴν πτωχείαν

Ott	
G262	
Am	
Vi	
Sn1214	
	Τὼ ἐκ- ου- σί- ως πτω- χεύ-σαν-τι* τὴν πτω-χεί- αν τὴν ε- μὴν,*
Pp	
S439	
S440	
	Π ο_λε_ιο οβ_νη_ψα_β' _σοφ. νη_ψε_το_ιο να_ψε_ιο.
S409/11	
S414/42	



G262

Handwritten musical notation symbols for G262.



Am

Handwritten musical notation symbols for Am.

G260

Handwritten musical notation symbols for G260.

Vi

Handwritten musical notation symbols for Vi.

Sn1214

Handwritten musical notation symbols for Sn1214.

υ- περ-βο-λή ευ-σπλαγ-χνί-ας, Χρι-στώ τώ Θε-ώ, *

Pp

Handwritten musical notation symbols for Pp, including S439.

S440

Handwritten musical notation symbols for S440.

ΠΡΕ_ ΜΪ_ ΝΟ_ ЖЪ_ СТЪЪ_ МЪ_ ΜΗ_ ΛΟ_ СЪΡ_ ΔΪ_ ΙΑ_ ΡΑ_ ΔΗ_ ΧΡΗ_ ΣΤΟΥ_ ΚΟ_ ΓΟΥ_

S409/11

Handwritten musical notation symbols for S409/11.

S414/42

Handwritten musical notation symbols for S414/42.



Am

Handwritten musical notation symbols for Am.

Vi

Handwritten musical notation symbols for Vi.

η Μαγ-δα-λη-νή Μα-ρί-α, *

Pp

Handwritten musical notation symbols for Pp.

S439

Handwritten musical notation symbols for S439.

S440

Handwritten musical notation symbols for S440.

ΜΑ_ ΓΔΑ_ ΛΥΙ_ ΝΗ_ ΜΑ_ ΡΗ_ ΙΑ_

S409/11

Handwritten musical notation symbols for S409/11.

S414/42

Handwritten musical notation symbols for S414/42.



G262



Am



Ott



G260



Dk



G355



Vi



Sn1214



ως μα- θή- τρι- α πι-στώ-ς δι- α- κο- νή- σα- σα,*

Pp



S439



S440



ΙΑ_ ΚΟ ΟΥ_ ΥΕ_ ΝΗ_ ЦА ВЪ_ ΡЪ_ ΝΟ ΠΟ_ СΛΟΥ_ ЖИ_ ВЪ_ ШИ.

S409/11



S414/42





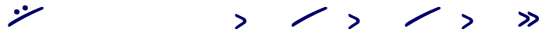
G265



Am



Vi



Sn1214



Ti τό ξέ- von θέ- α- μα; *

Pp



S440

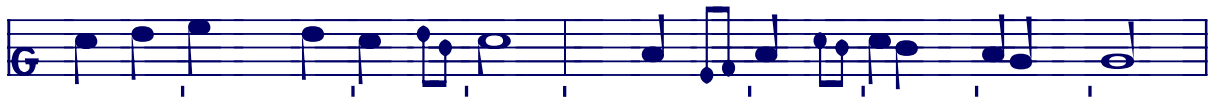


ΥΒ_ ΤΟ_ ΣΕ_ ΣΤΡΑ_ ΝΒ_ ΝΟ_ ΙΕ_ ΒΗ_ ΔΚ_ ΝΗ_ ΙΕ_.

S409/11



S414/42



Am



G260



Vi



Sn1214



ο νε-κρούς ζω- ο- ποι- ών, * πώς θνη-τος λο- γί- ζε- ται;

Pp



S439



S440



ΜΒΡ_ ΤΒΒ_ ΞΑ_ Ο_ ΖΗ_ ΒΛΑ_ ΙΑ_ Η_ ΙΚΑ_ ΙΚΟ_ ΒΒ_ ΜΚ_ ΝΑ_ ΙΕ_ ΤΒ_ ΣΑ_.

S409/11



S414/42



Dk

Am

Ott

Vi

Sn1214
 Ποί-α μύ- ρα κο- μί-σω* τώ απ- αλ- λά- ξαν-τί με *

Pp

S439

S440

КЪ_ Я_ ВЪ_ НА_ ПР_ И_ НЕ_ СЪ_ МЪ_ НН_ ВЪ_ ШО_ О_ О_ МО_

S409/11

S414/42

Am

Vi

Sn1214
 δυσ-ω- δί- ασ τών δαι- μό- νων; *

Pp

S439

S440

о_ ТЪ_ СМ_ РА_ ДА_ ВЪ_ СО_ ВЪ_ СКА_ А_ ГО_

S409/11

S414/42



Am
 Ott



G261
 Vi
 Sn1214
 Ποί-α δά-κρυ- α χέ- ω,* τώ δα-κρύ- ων τήν ε- μήν
 Pp
 S439
 S440
 ΚΥ_ ΙΑ ΛΗ ΣΛ_ ΖΥ_ ΠΡΟ_ ΛΚ_ ΙΟ. Ο_ ΤΨ ΣΛ_ ΖΨ ΜΟ_ ΙΟ.
 S409/11
 S414/42



Am
 G262



G355
 Vi
 Sn1217
 Sn1214
 μετ-αμ- φι- ά- σα- ντι προ-μή- το- ρα; *
 Pp
 S440
 ΠΡΑ_ ΜΑ_ ΤΕ_ ΡΨ ΣΚΟ_ ΒΟ_ ΖΨ_ ΣΑ_ Α_ ΓΟ
 S409/11
 S414/42



Am



G355



Vi



Sn1214



Αλλ' ο του σύμ- παν-τος Ά- ναξ*

Pp



S439

S440



НЪ 0 ВЪ СΛ ΥΒ ΣΙΚΟΥ ΟΥ ΜΟΥ ΞΕ ΣΑ ΡΓΟ.

S409/11



S414/42



НО Ω ΒСА ΥΕ ΣΙΚΗΗ ΜΟ ΞΑ ΡΓΟ.



Am



Vi



Sn1214



ως Πα- ρα- δεί-σου φύ- λαξ φανείς, *

Pp



// S439 – lacuna

S440



ΡΑ ΙΑ ΧΡΑ ΝΗ ΤΕ ΛΒ ΙΑ ΒΗ ΣΑ.

S409/11/14



S442



Am



Dk



Vi



δρο-σι-σμώ τών αυ- τού ρη- μά- των*

Pp



S439



S440



ο ρο_ ση_ ηη_ ηε_ μη_ σο_ η_ χ'σ_ ση_ γλα_ γο_ λ'σ_

S409/11



S414/42



Am



G355



Vi



Sn1214



τόν καύ-σω- να α- φα- νί- ζει,* λέ- ξας προς αυ-τήν,*

Pp,S439



S440



βα_ ρ'σ_ πο_ γο'σ_ βλα_ ηε_ τ'σ_ γλα_ γο_ λα_ κ'σ_ ηε_ η_

S409/11



S414/42





G265

ت ن > ن ف > ن ن ن ن ن ن ن ن ن ن >



Am

— . : > ن ف > : ن ن ن ن ن ن ن ن ن ن >

Ott

— . : > ن ف > : ن ن ن ن ن ن ن ن ن ن >

G355

— ن ن ن ف > : ن ن ن ن ن ن ن ن ن ن >

Vi

ن ن > ف > : ن > ن ن ن ن ن ن

Sn1214

ن ن > ف > : ن > ن ن ن ن ن ن

Τοῖς ἀ-δελ-φοῖς μου πο-ρευ-θεί-σα, *

Pp

ل ل و : ن = ل ل =

S439

ل ل و : ن = ل ل =

S440

ل ل ن ل \ = ن ل =

БРА_ТЬ_И_МО_И_Е_И ШЬ_ДЪ_ШИ.

S409/11

ل ل ن ل \ = ن ل =

S442

ل ل ن ل \ = ن ل =

БРА_ТИ_И_МО_И_И ШЕ_ДО_ШИ.

S414



Am



Dk



Ott



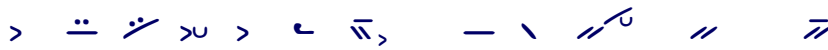
G260



G355



Vi



Sn1214



ευ- αγ- γέ- λι- α χα- ράς α- να- βό- η- σον*

Pp



S439



S440



БЛАГОУЩЕ ННІА РАДОСТЬ ВЪЗЪ ПНН.

S409/11



S414/42





Am ♩ — ♩ > ♩ > ♩ ♩ ♩ ♩ > >

Vi ♩ — ♩ > ♩ > ♩ > ♩ > ♩ >

Sn1214 ♩ — ♩ > ♩ > ♩ > ♩ > ♩ >

A- να-βαί- νω **γαρ** πρὸς τὸν Πα-τέ- ρα *

A- να-βαί- νω πρὸς τὸν Πα- τέ- ρα μου, * ~~καὶ Πα-τέ-ρα υ-μῶν,~~

Pp,S439 ♩ ♩ ♩ ♩ ♩ ♩ ♩ ♩ =

S440 ♩ ♩ ♩ ♩ ♩ ♩ ♩ ♩ =

 Вѣс-хо- жой бо- го- у-бо- гъ о- тѣ- цю.

S409/11 ♩ ♩ ♩ ♩ ♩ ♩ ♩ ♩ =

S414/42 ♩ ♩ ♩ ♩ ♩ ♩ ♩ ♩ =



Am ♩ / > ♩ > ♩ > ♩ > ♩ >

Ott ♩ / > ♩ > ♩ > ♩ > ♩ >



Dk ♩ ♩ ♩ ♩ — — ♩ ♩ >

Vi ♩ ♩ ♩ ♩ — — ♩ ♩ >

Sn1217 ♩ ♩ ♩ ♩ ♩ ♩ ♩ ♩ >

 καὶ Θε- ὄν μου καὶ Θε- ὄν υ- μῶν, *

Pp ♩ ♩ ♩ ♩ ♩ ♩ ♩ ♩ =

S439 ♩ ♩ ♩ ♩ ♩ ♩ ♩ ♩ =

S440 ♩ ♩ ♩ ♩ ♩ ♩ ♩ ♩ =

 И- бо- го- у-бо- гъ мо- е- го- у-бо- гъ ба- ше- мой.

S409/11 ♩ ♩ ♩ ♩ ♩ ♩ ♩ ♩ =

S414/42 ♩ ♩ ♩ ♩ ♩ ♩ ♩ ♩ =

Sn1214



Am



G260



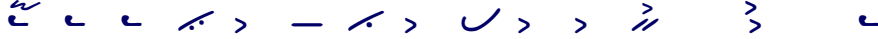
G355



Vi



Sn1214



ό- πως πα-ρά-σχω τώ κό-σμω*τό μέ- γα έ- λε- ος. +

Pp,S439



S440



ΓΑ_ ΚΟ_ ΔΑ_ ΠΟ_ ΔΑ_ ΒΨ_ ΜΗ_ ΡΟ_ ΒΗ_ ΚΕ_ ΛΗ_ ΙΘ_ ΜΗ_ ΛΟ_ ΣΤΨ.

S409/11



S414



S442

