

27.7.

Μνήμη τού Αγίου Μεγαλομάρτυρος καί ιαματικού Παντελεήμονο

Ἐπίθω βελκομῆνικα ἢ ζεφλίτελα παντελεήμονα.

8. hlas // plag. 4<sup>th</sup> echos

*Úprava na spev (ruténsky spôsob)*  
*// Score for singing (Ruthenian style)*

Μητρικήν αγαπήσας ευσέβειαν

**Rus**

Pp 173r, S439 125v, S440 108v –, S409 143r\*

S411 133r –, S414 559v, S442 415v

Μητρικήν αγαπήσας ευσέβειαν



Μά\_πε\_ ρηε\_ ε\_ βοζ\_ λιτο\_ β̄η̄\_ βλα\_γο\_ γέ\_ σπ̄ι\_ ε.



ὦ\_ π̄τη̄ ρε̄ β̄ε̄\_ βο\_ ρ̄ι\_ ε̄\_ βο\_ γηλ\_ σᾱ\_ σα



βρα\_ γ̄λ̄\_ δ̄λ̄ῑ βο\_ η̄η̄\_ β̄ῑ



βρα\_ γέ\_ η̄ε̄\_ σε\_ β̄ε̄\_ να\_ κα\_ ζ̄ααζ\_ ε̄\_ σ̄η̄.



η̄\_ βο\_ ρ̄ε̄\_ ε̄\_ νο\_ το\_ βλα\_γο\_ δ̄ά\_ π̄ι\_ το.



βο\_ ο̄\_ βο\_ η̄\_ βλα\_γο\_ η̄ς\_ κ̄λ̄\_ σε̄



σπ̄ρα\_ σπ̄ε̄\_ βσε\_ γ̄λ̄\_ β̄η̄\_ π̄εᾱ



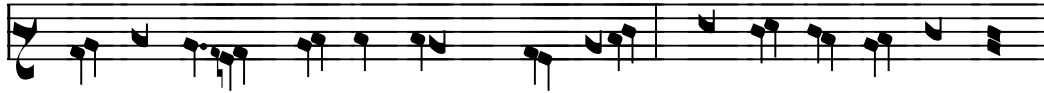
η̄\_ δ̄λ̄ῑκζ\_ βρᾱῑ πο\_ κα\_ ζ̄ᾱ\_ σα\_ ε̄\_ σ̄η̄



НО ІА\_ КО\_ ЖЕ БО СПРА\_ ДА́\_ НІ\_ НІ\_ <sup>ε</sup>Ε'\_ ΔΟ\_ Ε.



ἢ <sup>ε</sup>Β\_ ΜΟ\_ ΛΗ\_ <sup>ε</sup>Α\_ ΠΡΗ\_ СНО\_ ПΡΕ\_ БЫ\_ ВА́\_ ПІ́\_ НО\_ Ε



СПΑ\_ ΚΆ\_ ΠΑΗ\_ ΠΕ\_ ΑΕ\_ Ή\_ ΜΟ\_ ΗΕ\_ ΜΧ'\_ ΥΕ\_ ΗΗ\_ ΥΕ\_ ΧΡΪ\_ СΠΌ



ΠΡΗ\_ ΛΪ́\_ ΖΗΨ\_ ΜΟ\_ ΛΉ\_ СΠΑ\_ СΠΪ́\_ СΑ\_ ΔΧ'\_ ША́\_ НА\_ ШЫ́.