

## 6.8.

Ανάμνησις τῆς Ἁγίας **Μεταμορφώσεως**  
τοῦ Κυρίου καὶ Θεοῦ καὶ Σωτῆρος ἡμῶν Ἰησοῦ Χριστοῦ

Ὅτι ὅτε **πρεωεραζέητε** γὰρ εἴτα ἡ εἶσα ἡλσιεγω ἴησα χρίτλ.

**8. hlas // plag. 4<sup>th</sup> echos**

Τόν γνώφον τόν νομικόν \*

Παρέλαβεν ο Χριστός

\* v Pp sú za touto stichirou uvedené ďalšie dve "na podoben" (obsoletá)

// In Pp this stikheron is followed by two more prosomoia (obsoleta)

### **Byz**

Am 163r (163), Dk 147v (298), Ott 187r (377), Trin 180v(181),  
G355 308r (313), G260 – (141+), G261 130v (134), G262 170r (171), G265 151r (155), G270 123v (127)

Vi 163v (326), Sn1214 130r (128) – iba text, Sn1217 158v (161)

Sn1219 143r (144)

### **Rus**

Pp 181r, S439 131r, S440 111v/115r,

S409 144v/152r, S411 137r/141v (=S409), S414 565r/569v, S442 429v/440v

Pomor Prazdniki 517/554

### **RI**

J005 532r (II/467), J289 62v (121)

## Text

### ΕΝ ΤΩ ΜΙΚΡΩ ΕΣΠΕΡΙΝΩ, Δόξα... Καί νύν... Ἦχος πλ. δ'

Τόν γνόφον <sup>ya</sup> τόν νομικόν,  
η φωτεινή <sup>a</sup> τῆς Μεταμορφώσεως D2  
διεδέξατο νεφέλη, yG3 -a

εν ἡ <sup>\*\*\*DG</sup>  
Μωϋσῆς καί Ηλίας γενόμενοι, a3  
καί τῆς υπερφώτου δόξης .G  
αξιωθέντες, Θεῷ ἔλεγον, G3

Σύ εἶ Θεός ημών, G2  
ο Βασιλεύς τών αἰώνων. G3

Μράικζ закóнный  
εβѣтлыѣ прεωβραжєніа прїάτз Ѡблκκз:

вз нємѣ мωνῆέ ἡ ἡλία бѣшє,  
ἡ прεεβѣтлыа елѣвы  
εποδóбєльшєа, бѣѣ глагóлѣхѣ:

тѣ ѣи бѣз нѣшз, црѣ вѣκώвз.

### Εἰς τοὺς Αἴνους, Δόξα... Καί νύν... Ἦχος πλ. δ' Βύζαντος

Παρέλαβεν <sup>yG</sup> ο Χριστός, τόν Πέτρον F2  
καί Ἰάκωβον <sup>a</sup> καί Ἰωάννην, yG3  
εἰς ὄρος υψηλόν <sup>h</sup> κατ' ιδίαν, G3

καί μετεμορφώθη G2  
ἐμπροσθεν αυτῶν, G3  
καί ἔλαμψε τό πρόσωπον G2  
αυτοῦ ὡς ο Ἥλιος, D2  
τά δέ ἰμάτια αυτοῦ, <sup>ya3</sup>  
εγένετο λευκά ὡς τό φῶς, G3 -a

Καί ὠφθησαν yG  
Μωϋσῆς καί Ηλίας a/F  
μετ' αυτοῦ συλλαλόντες, G3 -a

καί νεφέλη φωτεινή <sup>d</sup> ἐπεσκίασεν αὐτούς, G3

καί ἰδοὺ φωνή <sup>a</sup> ἐκ τῆς νεφέλης λέγουσα, D3  
Οὗτός ἐστιν ο Υἱός μου <sup>a</sup> ο αγαπητός, G3

εν ὡ ηυδόκησα, <sup>d/c</sup>  
αυτοῦ ἀκούετε. G3

Ποάτз χрїтóсз петрā, іάκωвā ἡ іωάνнā,  
на гóрѣ вυсоκѣ ѣдїны,

ἡ прεωβραжєнєа прєдз нїмн:  
ἡ прεεβѣтлїєа лнцє ѣгѡ ѣκω іóлнцє,  
рѣзѣ жє ѣгѡ бѣшā бѣлы ѣκω εβѣтз:

ἡ ѣбѣшāа мωνῆέ ἡ ἡλίā  
єз нїмз глагóлюцє,

ἡ Ѡблκκз εβѣтєлз ѡсѣнѣ ἡхз.

ἡ єє глѣєз ἡзз Ѡблκκā глагóлюцз:  
єє ѣтѣ єнз мóн вοзлѡбєлннѣн,

ѡ нємѣ блāгοβολїхз, тогѡ полѣшāнѣтє.

Prepis // Transcription

Τόν γνώφον τόν νομικόν

G262 Am G265 G261 Dk Vi

Τόν γνώ- φον τόν νο- μι-κόν\* η φω-τει- νή \* τής Με-τα- μορ-φώ-σε- ως

Pp S439/40

**Μ**ΡΑ\_ΚΑ ΖΑ\_ΚΟ\_ ΝΕ\_ ΝΑ\_ Α\_ ΓΟ\_ ΣΒ\_Τ\_ Τ\_ Λ\_Δ\_ Η\_ ΠΡΕ\_ Ω\_Β\_ ΡΑ\_ ΖΕ\_ ΝΗ\_ ΙΑ\_

S409 S411 S414 S442

**Μ**ΡΑ\_ΚΑ ΖΑ\_ΚΟ\_ ΝΕ\_ ΝΑ\_ ΓΟ\_ ΣΒ\_Τ\_Ε\_ Λ\_Δ\_ Η\_ ΠΡΕ\_ Ω\_Β\_ ΡΑ\_ ΖΕ\_ ΝΗ\_ ΙΑ\_

Pomor



Am    ˘ ˘ ˘ > > ˘ >> ˘ )  
 G262   ˘ ˘ ˘ > > ˘ >> ˘ )  
 Vi    ˘ ˘ / > > \ / )  
 δι- ε- δε- ξα- το νε- φε- λη,\*

Pp    ˘ ˘ ˘ ˘ ˘ ˘ )  
 S439/40   ˘ ˘ ˘ ˘ ˘ ˘ )  
 ΠΡΗ\_ΙΑ\_ ΤΪ\_ ΟΒ\_ ΛΑ\_ ΚΪ\_.

S409    ˘ ˘ ˘ ˘ ˘ ˘ )  
 S414/42   ˘ ˘ ˘ ˘ ˘ ˘ )  
 ΠΡΗ\_ΙΑ\_ ΤΟ\_ ΩΒ\_ ΛΑ\_ ΙΟ\_.



Am    >> ˘ ˘ >> ˘ ˘ ˘ > > ˘ ˘ ˘ > > ˘ ˘ >> ˘ ˘ )  
 Ott    >> ˘ ˘ >> ˘ ˘ ˘ > > ˘ ˘ ˘ > > ˘ ˘ >> ˘ ˘ )  
 G265   >> ˘ ˘ >> ˘ ˘ ˘ > > ˘ ˘ ˘ > > ˘ ˘ >> ˘ ˘ )  
 Trin   >> ˘ ˘ >> ˘ ˘ ˘ > > ˘ ˘ ˘ > > ˘ ˘ >> ˘ ˘ )  
 Vi    >> ˘ ˘ >> ˘ ˘ ˘ > > ˘ ˘ ˘ > > ˘ ˘ >> ˘ ˘ )  
 εν ή\*    Μω-υ- σής και Η- λί- ας γε- νό- με- νοι,\*

Pp    > > >> ˘ ˘ ˘ ˘ ˘ ˘ )  
 S439/40   ˘ ˘ >> ˘ ˘ ˘ ˘ ˘ ˘ )  
 ΒΪ\_ ΝΕ\_ ΜΒ\_ ΖΕ\_    ΜΟ\_ Η\_ ΣΗ\_ Η\_ Η\_ ΛΗ\_ ΙΑ\_ ΒΪ\_ ΣΤΑ\_.  
 S409/14/42   ˘ ˘ >> ˘ ˘ ˘ ˘ ˘ ˘ )  
 ΒΟ\_ ΝΕ\_ ΜΕ\_ ΖΕ\_    ΜΟ\_ Η\_ ΣΕ\_ Η\_ Η\_ ΛΗ\_ ΙΑ\_ ΒΪ\_ ΣΤΑ\_.



trisein.



Trin



G262



Ott



G261



Am

G355

Vi

καί τής υ- περ-φώ- του δό- ξης

Pp

S439/40

Η ΠΡΕ\_ΣΒ\_Κ\_Τ\_Β\_ Λ\_Β\_Ι\_ Ι\_Α Σ\_Λ\_Α\_ Β\_Ψ\_Ι\_.

S409/14/42

Η ΠΡΕ\_ΣΒ\_Κ\_Τ\_Β\_ Λ\_Β\_Ι\_ Ι\_Α Σ\_Λ\_Α\_ Β\_Ψ\_Ι\_.



Pomor



G261



Trin



Ott



Am



G262



G355



Vi



α- ξι- ω- θέν-τες, Θε- ώ έ- λε- γον\*

Pp



S439/40



ΔΟ\_ ΣΤΟ\_ Η\_ ΝΑ\_ ΒΥ\_ ΒΥ\_ ΣΙΑ\_ ΒΟ\_ ΓΟΥ\_ ΓΛΑ\_ ΓΟ\_ ΛΑ\_ ΣΤΑ.

S409



S411

S414/42

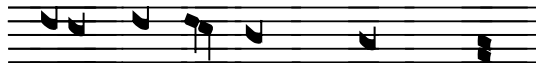


ΔΟ\_ ΣΤΟ\_ Η\_ ΝΗ\_ ΒΥ\_ ΒΟ\_ ΣΙΕ\_ ΒΟ\_ ΓΟΥ\_ ΓΛΑ\_ ΓΟ\_ ΛΑ\_ ΣΤΑ.



Pomor

ΔΟ\_ ΣΤΟ\_ Η\_ ΝΗ\_ ΒΥ\_ ΒΟ\_ ΣΙΕ



ΒΟ\_ ΓΟΥ\_ ΓΛΑ\_ ΓΟ\_ ΛΑ\_ ΣΤΑ.



Παρέλαβεν ο Χριστός

.trisem



Am >>  $\ddot{\cdot}$   $\curvearrowright$   $\gg$   $\text{c}$   $\text{c}$   $\curvearrowright$   $>$   $\curvearrowright$   $\text{c}$



Dk >>  $\ddot{\cdot}$   $\curvearrowright$   $\text{c}$   $\text{c}$   $\curvearrowright$   $>$   $\curvearrowright$   $\text{c}$

G262 >>  $\ddot{\cdot}$   $\curvearrowright$   $\text{c}$   $\text{c}$   $\curvearrowright$   $>$   $\curvearrowright$   $\text{c}$

G355 >>  $\ddot{\cdot}$   $\curvearrowright$   $\text{c}$   $\text{c}$   $\curvearrowright$   $>$   $\curvearrowright$   $\text{c}$

Vi >>  $\ddot{\cdot}$   $\curvearrowright$   $\text{c}$   $\text{c}$   $\curvearrowright$   $>$   $\curvearrowright$   $\text{c}$

Παρ-έ- λα- βεν\* ο Χρι-στός τόν Πέ-τρον \*

Pp >>  $\text{c}$   $\text{c}$   $\text{c}$   $\text{c}$   $\text{c}$   $\text{c}$

S439 >>  $\text{c}$   $\text{c}$   $\text{c}$   $\text{c}$   $\text{c}$   $\text{c}$

S440 >>  $\text{c}$   $\text{c}$   $\text{c}$   $\text{c}$   $\text{c}$   $\text{c}$

ο\_ια\_ τῶ χρι\_στο\_ς\_ πε\_τρα

S409  $\text{c}$   $\text{c}$   $\text{c}$   $\text{c}$   $\text{c}$   $\text{c}$

S442  $\text{c}$   $\text{c}$   $\text{c}$   $\text{c}$   $\text{c}$   $\text{c}$



ο\_ια\_ το χρι\_στο\_ς\_ πε\_τρα

S414  $\text{c}$   $\text{c}$   $\text{c}$   $\text{c}$   $\text{c}$   $\text{c}$

ο\_ια\_ το χρι\_στο\_ς\_ πε\_τρα



ο\_ια\_ πο\_ χρι\_στο\_ς\_ πε\_τρα



ο\_ια\_ πο\_ χρι\_στο\_ς\_ πε\_τρα





Trin — — ♪ ♫ ♪ ♫ ≡ ≡ ≡ ≡ ≡ ≡



Am — — ♪ ♫ ♪ ♫ ≡ ≡ ≡ ≡ ≡ ≡

Dk — — ♪ ♫ ♪ ♫ ≡ ≡ ≡ ≡ ≡ ≡

Vi — — ♪ ♫ ♪ ♫ ≡ ≡ ≡ ≡ ≡ ≡

καί Ι- ά- κω-βον καί Ι- ω- άν- νην,\*

Pp ♪ ♪ ♪ ♪ ≡ ≡ ≡ ≡ ≡ ≡

S439 ♪ ♪ ♪ ♪ ≡ ≡ ≡ ≡ ≡ ≡

Η Η ΙΑ ΚΟ ΒΑ Η Η Ο Α ΝΑ

S440 ♪ ♪ ♪ ♪ ≡ ≡ ≡ ≡ ≡ ≡

Η ΙΑ ΚΟ ΒΑ Η Ο Α ΝΑ

S409 ♪ ♪ ♪ ♪ ≡ ≡ ≡ ≡ ≡ ≡

S414 ♪ ♪ ♪ ♪ ≡ ≡ ≡ ≡ ≡ ≡

S442 ♪ ♪ ♪ ♪ ≡ ≡ ≡ ≡ ≡ ≡

Η ΙΑ ΚΟ ΒΑ Η Ο Α ΝΑ

λ  
λ



Pomor

Η ΙΑ ΚΟ ΒΑ Η ΒΑ ΝΑ



J005

Η ΙΑ ΚΟ ΒΑ Η Ω Α ΝΑ



J289

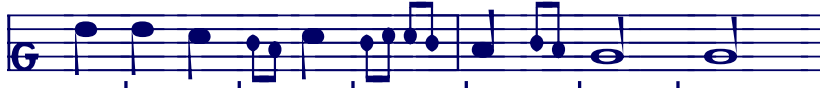
ΙΑ ΚΟ ΒΑ Η Ω Α ΝΑ



Am   
 Trin



Dk



G355

Vi

Sn1217

εις ό- ρος υ- ψη- λόν κατ' ι- δί- αν, \*

Pp

S439

S440

ΝΑ ΓΟ\_ ρΟΥ ΒΥ\_ ΣΟ\_ ΚΟΥ Ε\_ ΔΗ\_ ΝΥ\_

S409/14

S442

ΝΑ ΓΟ\_ ρΟΥ ΒΥ\_ ΣΟ\_ ΚΟΥ Ε\_ ΔΗ\_ ΝΥ\_



ΝΑ ΓΟ\_ ρΟΥ ΒΥ\_ ΣΟ\_ ΚΟΥ Ε\_ ΔΗ\_ ΝΥ\_



ΝΑ ΓΟ\_ ρΟΥ ΒΥ\_ ΣΟ\_ ΚΟΥ Ε\_ ΔΗ\_ ΝΥ\_



ΝΑ ΓΟ\_ ρΟΥ ΒΥ\_ ΣΟ\_ ΚΟΥ Ε\_ ΔΗ\_ ΝΥ\_





G265

Trin



Am

Dk

Vi



καί μετ-ε- μορ-φώ- θη έμ-προ-σθεν αυ- τών, \*

Pp

S439

S440



И ПРЄ\_ΩБ\_ΡΑ\_ΖΗ\_ СѦ ПРѢ\_ДЪ\_НН\_ МН\_.

S409

S414

S442



И ПРЄ\_ΩБ\_ΡΑ\_ΖΗ\_ СѦ ПРЄ\_ΔΟ\_НН\_ ΜΗ\_.



Pomor



J005

И ПРЄ\_ΩБ\_ΡΑ\_ΖΗ\_ СѦ ПРЄ\_ΔΟ\_НН\_ ΜΗ\_.



J289

И ПРЄ\_ΩБ\_ΡΑ\_ΖΗ\_ СѦ ПРЄ^+ НН\_ ΜΗ\_.





Am																					
G261																					
Vi																					
	τά	δέ	ι-	μά-τι-	α	αυ-τού*	ε-	γέ-νε-	το	λευ-κά	ως	τό	φώς,*								
Pp																					
S439																					
	и	рн	з	и	же	е	го.	б	ы	ш	а	б	г	а	и	а	ко	с	в	т	г
S440																					
	рн	з	и			е	го.	б	ы	ш	а	б	г	а	и	а	ко	с	в	т	г
S409																					
S414																					
S442																					
	рн	з	и		же	е	го.	б	ы	ш	а	б	г	а	и	а	ко	с	в	т	г



рн з и же е го. б ы ш а б г а и а ко с в т г.



рн з и же е го. б ы ш а б г а и а ко с в т г.



Am >x ≡ ∪ ≫  
 Dk >x ≡ ∩ ≧  
 Vi >x ≡ ∩ ≧  
 Και ώφ-θη-σαν\*

Pp > > >: ✓ =

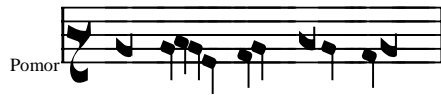
S439 >>x ∟ >: ✓ =

S440 >>x >: > ∟ ∟

Η ΙΑ\_ ΒΗ\_ CTA\_ CA

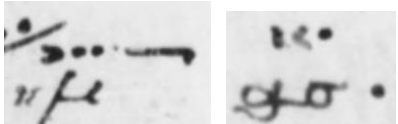
S409/14/42 ∟ ∩ ∩: ∩ =

Η ΙΑ\_ ΒΗ\_ CTA\_ CA



Η ΙΑ\_ ΒΗ\_ CTA\_ CA

J289



Sn1217



G262



G265



Ott



Am



Dk



G355

Vi



Μω-ϋ- σής και Η- λί- ας μετ' αυ- τού συλ-λα- λούν- τες,

Pp



S439



ΜΟ Η\_ ΣΗ Η Η\_ ΛΗ\_ ΓΑ. ΣЪ ΝΗ\_ ΜЪ ΣЪ\_ ΓΛΑ\_ ΓΟ\_ ΛΙΟ\_ ΨΙΑ.

S440



ΜΟ Η\_ ΣЪ Η Η\_ ΛΗ\_ ΓΑ. ΣЪ ΝΗ\_ ΜЪ ΓΛΑ\_ ΓΟ\_ ΛΑ\_ ΨΙΑ.

S409



S414



S442



ΜΟ Η\_ ΣΕ Η Η\_ ΛΗ\_ ΓΑ. ΣЪ ΝΗ\_ ΜЪ ΓΛΑ\_ ΓΟ\_ ΛΑ\_ ΨΙΑ.

Pomor



J005



ΜΟ Η\_ ΣΕ Η Η\_ ΛΗ\_ ΓΑ. ΣΟ ΝΗ\_ ΜΟ ΓΛΑ\_ ΓΟ\_ ΛΙΟ\_ ΨΙΕ.

J289



ΜΟΝ\_ ΣΕΗ Η Η\_ ΛΗ\_ ΓΑ. ΣΗΗ ΓΛΑ\_ ΓΟ\_ ΛΙΟ\_ ΨΙΕ.



Am    ϩ.. — / > > ∴ /ϩ    >x — /ϩ > > \ ϩ ∴

G262    ϩ.. — ∩ ϩ > ∴ /ϩ    >x — /ϩ > > \ ϩ ∴

Vi    >.. — /ϩ ϩ > ∴ /ϩ    > — /ϩ > > \ \ ∴

Sn1217    >.. — /ϩ ϩ > ∴ /ϩ    > — /ϩ > > \ \ ∴

καί νε- φέ- λη φω- τει- νή \*    επ- ε- σκί- α- σεν αυ- τούς, \*

Pp    ϩ: ∩ ∩ ∩ ∩ ∩ ∴    ∴ ∩ ∩ ∴ ∴ ∴

S439    ϩ: ∩ ∩ ∩ ∩ ∩ ∴    ∴ ∩ ∩ ∴ ∴ ∴

S440    ∩ ∴ ∴ ∴ ∩ ∩ ∴    ∴ ∩ ∩ ∴ ∴ ∴

И    ѠБ\_ ЛА\_ КЪ    СВЪ\_ ТЪ\_ ЛЪ    Ѡ\_    СЪ\_ НН    Н\_    ХЪ.

S409    ∩ ∴ ∴ ∴ ∴ ∴ ∴    ∴ ∩ ∴ ∴ ∴ ∴

S411    ∩ ∴ ∴ ∴ ∴ ∴ ∴    ∴ ∩ ∴ ∴ ∴ ∴

S414/42    ∩ ∴ ∴ ∴ ∴ ∴ ∴    ∴ ∩ ∴ ∴ ∴ ∴

И    ѠБ\_ ЛА\_ КЪ    СВЪ\_ ТЪ\_ ЛЪ    Ѡ\_    СЪ\_ НН    Н\_    ХЪ.

Pomor

J005

И    ѠБ\_ ЛА\_ КО    СВЪ\_ ПЪ\_ ЛЪ    Ѡ\_    СЪ\_ НН    Н\_    ХЪ.

J289

И    ѠБ\_ ЛА    СВЪ\_    ПЪ    Ѡ\_    СЪ\_ НН    ХЪ.





Trin



Am



G355



Ott



Vi



Sn1217



καί τ- δού φω- νή εκ τής νε- φέ- λης λέ- γου- σα, \*

Pp



S439



S440



Η\_ ΣΕ\_ ΓΛΑ\_ ΣΒ\_ Η\_ ΖΟ\_ ΩΒ\_ ΛΑ\_ ΚΑ\_ ΓΛΑ\_ ΓΟ\_ ΛΙΟ\_ ΨΙΒ\_.

S409



S414



S442



Η\_ ΣΕ\_ ΓΛΑ\_ ΣΒ\_ Η\_ ΖΟ\_ ΩΒ\_ ΛΑ\_ ΚΑ\_ ΓΛΑ\_ ΓΟ\_ ΛΙΟ\_ ΨΙΒ\_.

Pomor



J005



Η\_ ΣΕ\_ ΓΛΑ\_ ΣΟ\_ Η\_ ΖΟ\_ ΩΒ\_ ΛΑ\_ ΚΑ\_ ΓΛΑ\_ ΓΟ\_ ΛΙΟ\_ ΨΙΒ\_.

J289



Η\_ ΣΕ\_ ΓΛΑ\_ Η\_ ΩΒ\_ ΛΑ\_ ΚΑ\_ ΓΛΑ\_ ΓΟ\_ ΛΙΟ\_.



Am      $\dot{\cdot}$   
 Trin    $\dot{\cdot}$   $\dot{\cdot}$   $\dot{\cdot}$   $\dot{\cdot}$   $\dot{\cdot}$   $\dot{\cdot}$   $\dot{\cdot}$   $\dot{\cdot}$   $\dot{\cdot}$   $\dot{\cdot}$   $\dot{\cdot}$   $\dot{\cdot}$   $\dot{\cdot}$   $\dot{\cdot}$   $\dot{\cdot}$   $\dot{\cdot}$   $\dot{\cdot}$   $\dot{\cdot}$   $\dot{\cdot}$   $\dot{\cdot}$



G355    $\dot{\cdot}$   
 G262    $\dot{\cdot}$   
 Vi        $\dot{\cdot}$   $\dot{\cdot}$   $\dot{\cdot}$   $\dot{\cdot}$   $\dot{\cdot}$   $\dot{\cdot}$   $\dot{\cdot}$   $\dot{\cdot}$   $\dot{\cdot}$   $\dot{\cdot}$   $\dot{\cdot}$   $\dot{\cdot}$   $\dot{\cdot}$   $\dot{\cdot}$   $\dot{\cdot}$   $\dot{\cdot}$   $\dot{\cdot}$   $\dot{\cdot}$   $\dot{\cdot}$   $\dot{\cdot}$

Ού- τός ε- στιν ο Υι- ός μου ο α- γα- πη- τός, \*

Pp        $\dot{\cdot}$   $\dot{\cdot}$   $\dot{\cdot}$   $\dot{\cdot}$   $\dot{\cdot}$   $\dot{\cdot}$   $\dot{\cdot}$   $\dot{\cdot}$   $\dot{\cdot}$   $\dot{\cdot}$   $\dot{\cdot}$   $\dot{\cdot}$   $\dot{\cdot}$   $\dot{\cdot}$   $\dot{\cdot}$   $\dot{\cdot}$   $\dot{\cdot}$   $\dot{\cdot}$   $\dot{\cdot}$   $\dot{\cdot}$

S439    $\dot{\cdot}$   $\dot{\cdot}$   $\dot{\cdot}$   $\dot{\cdot}$   $\dot{\cdot}$   $\dot{\cdot}$   $\dot{\cdot}$   $\dot{\cdot}$   $\dot{\cdot}$   $\dot{\cdot}$   $\dot{\cdot}$   $\dot{\cdot}$   $\dot{\cdot}$   $\dot{\cdot}$   $\dot{\cdot}$   $\dot{\cdot}$   $\dot{\cdot}$   $\dot{\cdot}$   $\dot{\cdot}$   $\dot{\cdot}$

S440    $\dot{\cdot}$   $\dot{\cdot}$   $\dot{\cdot}$   $\dot{\cdot}$   $\dot{\cdot}$   $\dot{\cdot}$   $\dot{\cdot}$   $\dot{\cdot}$   $\dot{\cdot}$   $\dot{\cdot}$   $\dot{\cdot}$   $\dot{\cdot}$   $\dot{\cdot}$   $\dot{\cdot}$   $\dot{\cdot}$   $\dot{\cdot}$   $\dot{\cdot}$   $\dot{\cdot}$   $\dot{\cdot}$   $\dot{\cdot}$

СЪ ИЕ\_ СТЫ СЪИ\_ НЪ МО\_ И     ВЪЗ\_ ЛЮ\_ БЛЕ\_ НЪИ\_     И.

S409    $\dot{\cdot}$   $\dot{\cdot}$   $\dot{\cdot}$   $\dot{\cdot}$   $\dot{\cdot}$   $\dot{\cdot}$   $\dot{\cdot}$   $\dot{\cdot}$   $\dot{\cdot}$   $\dot{\cdot}$   $\dot{\cdot}$   $\dot{\cdot}$   $\dot{\cdot}$   $\dot{\cdot}$   $\dot{\cdot}$   $\dot{\cdot}$   $\dot{\cdot}$   $\dot{\cdot}$   $\dot{\cdot}$   $\dot{\cdot}$

S414    $\dot{\cdot}$   $\dot{\cdot}$   $\dot{\cdot}$   $\dot{\cdot}$   $\dot{\cdot}$   $\dot{\cdot}$   $\dot{\cdot}$   $\dot{\cdot}$   $\dot{\cdot}$   $\dot{\cdot}$   $\dot{\cdot}$   $\dot{\cdot}$   $\dot{\cdot}$   $\dot{\cdot}$   $\dot{\cdot}$   $\dot{\cdot}$   $\dot{\cdot}$   $\dot{\cdot}$   $\dot{\cdot}$   $\dot{\cdot}$

СΕ Ε\_ СТЕ СЪИ\_ НО МО\_ И     ΒΟΥ\_ ΛΙΟ\_ ΒΛΕ\_ ΝЪИ\_     И.

S442    $\dot{\cdot}$   $\dot{\cdot}$   $\dot{\cdot}$   $\dot{\cdot}$   $\dot{\cdot}$   $\dot{\cdot}$   $\dot{\cdot}$   $\dot{\cdot}$   $\dot{\cdot}$   $\dot{\cdot}$   $\dot{\cdot}$   $\dot{\cdot}$   $\dot{\cdot}$   $\dot{\cdot}$   $\dot{\cdot}$   $\dot{\cdot}$   $\dot{\cdot}$   $\dot{\cdot}$   $\dot{\cdot}$   $\dot{\cdot}$

СΕ\_ И Ε\_ СТЕ СЪИ\_ НО МО\_ И     ΒΟΥ\_ ΛΙΟ\_ ΒΛΕ\_ ΝЪИ\_     И.



СΕ Ε\_ СПЕ СЪИ\_ НО МО\_ И     ΒΟΥ\_ ΛΙΟ\_ ΒΛΕ\_ ΗΥΙ\_     И.



СѢИ      $\overset{\text{г}}{\epsilon}$      СЪЗ     МО     ΒΟΥ\_ ΛΙΟ\_ ΒΛΕ\_     ΗΥΙ.



G262



Am



Dk



Trin



G261



Ott



G355



Vi



εν ώ ηυ- δό- κη- σα\* αυ- τού α- κού- ε- τε. +

Pp



S439



S440



ο νε\_ μβ\_ζε\_ βλα\_γο\_ ηβ\_ βο\_ λι\_ χβ\_ το\_ γο\_ πο\_ σλοφ\_ σα\_ η\_ τε.

S409/11



S414



S442



ω\_ νε\_μ\_ ε\_ ζε\_ βλα\_ γο\_ βο\_ λι\_ χβ\_ το\_ γο\_ πο\_ σλοφ\_ σα\_ η\_ τε.



ω\_ νε\_ με\_ ζε\_ βλα\_ γο\_ βο\_ λι\_ χο\_ πο\_ γο\_ πο\_ σα\_χ\_ σα\_ η\_ πε.



ω\_ νε<sup>ω</sup>\_ ζε\_ βλα\_ γο\_ βο\_ λι\_ χο\_ πο\_ γο\_ πο\_ σα\_χ\_ σα\_ η\_ πε.