

15.8.

Ὁ γρηγόριε πρεσβύτερα εὐαγγελιστῶν ἡμεῶν εὐχῆς ἡ προσηγορίας μαρίν.

6. hlas // 2nd plag. echos

Úprava na spev (ruténsky spôsob)
// Score for singing (Ruthenian style)

Ὅτε ἡ Μετάστασις τοῦ ἀχράντου (ZR – veľkorospevné, Pr 591 – neprepísané)
Τῆ ἀθανάτω σου Κοιμήσει
Δεῦτε τήν παγκόσμιον Κοίμησιν

Am 167, Dk 151r (305), Ott 191v (386), Trin 185r
G355 (?), G265 156r (160), G260 139r (143), G261 133v (137), G270 126r, G262 174r

Vi 167

Pp 187v, S439 136r+140r, S440 117r+121r,

S408 278r, S411 142v, S414 571v, S431 215v, S442 441v

Pr 558

J289 67v, Po1794 152r

Εἰς τοὺς Αἶνους / Δόξα... Καὶ νῦν... Ἦχος πλ. β'

Τὴ ἀθανάτω σου Κοιμήσει // Θεοτόκε Μήτηρ τῆς ζωῆς.
νεφέλαι τοὺς Αποστόλους αιθερίους διήρπαζον
καὶ κοσμικῶς διεσπαρμένους ομοχώρους παρέστησαν
τῷ ἀχράντῳ σου ὄματι.

E2 D2 E3/Jr
G3
G3/U -a D2 // E3

οἱ καὶ κηδεύσαντες σεπτῶς.
τὴν φωνὴν τοῦ Γαβριήλ* μελωδοῦντες ἀνεβόων.

E3
E:D:a.G* E3/J

Χαίρε* κεχαριτωμένη Παρθένη Μήτηρ ἀνυμφευτε,
ο Κύριος μετὰ σοῦ.

E2* Gh G3/J -a > E3

Μεθ' ὧν* ὡς Υἱόν σου καὶ Θεόν ἡμῶν,
ικέτευε σωθῆναι τὰς ψυχὰς ἡμῶν.

Gh* G3/J E3
a

ГЛАВА, ꙗ ѡНѢ, ГЛАЗЪ ѿ:

НА БѢЗСМѢРТНОЕ ТВОѸ ОУГІПЕНІЕ, БѢѢ МѢТН ЖНЕОПѢ,
ѸБЛАЦЫ ЛѢПЛЫ ПО ВОЗДѸХѸ ВОСХИЩАХѸ,
ꙗ ПО МІРѸ РАЗРЕѢАННЫА, ВО ѢДННОМЪ ЛІЦѢ ПРЕДСТАША
ПРЕСѢТОМѸ ТВОЕМѸ ТѢЛѸ.

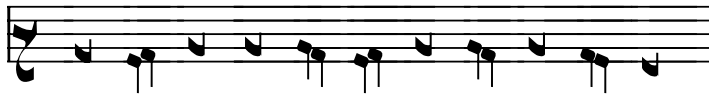
ѢЖЕ ꙗ ПОГРѢШЕ ЧЕЛТНУ.

ГЛАЗЪ ТВЕѢ ГΑΒΡΙΗΛΟΒЪ ПОУЩЕ ВОПІАХѸ:
РАДѸНІА, БѢГОДѢТНАА, ДѢО МѢТН БѢЗНЕВѢСТНАА,
ГѢЪ ѸЗ ТВОБѸ.

ѸЗ НѢМНЖЕ ꙗКѸ ѸНА ТВОЕГѸ ꙗ БѢА НѢШЕГО
МОЛН ѸПАСТНІА ДѸШАМЪ НѢШЫМЪ.

Τὴ ἀθανάτῳ σου Κοιμήσει // **Н**а безмѣртное твое оупеніе

J289



На бѣсмѣ^ѣтно^ѣε πκο^ѣε ο^υπε^νі^ѣε



бо го ро^ѣдн^ѣцѣ ма^ѣши жн^ѣ бо^ѣ па



ѡб^ѣла^ѣцы ѡ^ѣпо^ѣспо^ѣлы по^ѣво^ѣд^ѣхъ бо^ѣхы^ѣ ц^ѣа^ѣ хъ



и по^ѣмі^ѣр^ѣѡ^ѣсѣ^ѣ ны^ѣ ѡ



во^ѣд^ѣн^ѣно^ѣ ли^ѣцѣ^ѣ пр^ѣста^ѣша



пр^ѣсв^ѣѡ^ѣпо^ѣм^ѣ πκο^ѣε м^ѣ π^ѣт^ѣ λ^ѣ



ѣ^ѣ же и по^ѣгр^ѣше^ѣт^ѣ нш



гла^ѣ те^ѣ б^ѣга^ѣ в^ѣр^ѣи^ѣ ѡ



ПО_ ГО_ ЦЕ_ БО_ ПІ_ А_ Х



РА_ ДХ_ СЪ_



БАА_ ГО_ ДА_ НА_ А_ ДІ_ БО_ МА_ ПИ_ БЄ_ НЄ_ ВІ_ НА_ А_



ГО_ СПО_ С_ ПО_ БО_ ГО_



СНИ_ МИ_ ЖЕ_



ІА_ КИ_ СЫ_ НА_ ПВО_ Є_ ГО_ І_ БО_ ГА_ НА_ ШЕ_ ГО_



МО_ АН_ СПА_ СПИ_ СЪ_ ДХ_ ША_ НА_ ШИ_

ΔΕΥΤΕ ΤΗΝ ΠΑΥΚΟΣΜΙΟΝ ΚΟΪΜΗΣΙΝ // ПРІИДІТЕ ВСЕМІРНОЕ ОУСПЕНІЕ



ΠΡІИ ΔΗ ΠΕ



ВСЕ ΜΙ НО Ε ΟΥ СПЕ НІ Ε



ВСЕ НЕ ПО РО ЧНЫ А БО ГО РО ДИ ЦЫ ПРАΖ НХ Ω



ΔΗΕ



БО



ΑΓ ΓΕ ΛΗ ΠΟ ΖΕ ΒΧ ΙΟ



ΤΕ НО Ε ΠΡΕ СПА ВΛΕ НІ Ε БО ЖІ А МА ΠΕ ΡΕ



Η Κ ΒΕ СЕ ΑΙ ΙΟ ΗΑ ΖΕ ΗΥ



ΠΡΗ ΖΥ ΒΑ ΙΟ ΒΟ ΠΗ ΠΗ НΕ ΜΟΥ ΗΥ ΓΛΑ СО



РА- ДХ- СА•



ПРЕ- СПАВША- СА У ЗЕ- АН•



И КЪ- БѢ- НЫ ѿ- БИ- ПЕ- АЕ ПР- СЕ- ША- А- СА•



РА- ДХ- СА•



ІА- ЖЕ ѿ- ЧЕ- НИ- ЧЕ- СКЫ АН



ѿ- Б- АА- КО- АЕГ- КЫ- БО ѿ- ДН- НО СО- БРА- ША- А•



РА- ДХ- СА•



ѿ- ПО- ВА- НІ- Е И СПА- СЕ- НІ- Е НА- ШЕ•



ПЕ- БЕ БО ХРІ- СТИ- А- СКЫ ѿ- НЕ- ПРЕ- СПА- НУ ѿ- БА- ЖА- Е••