

22.8.

Μνήμη τού Αγίου Μάρτυρος **Αγαθονίκου**

Ἐπιάνω μὲνεηκὰ ἀγαθονίκα, ἡ ἦξε εἰς ἡίμζ.

8. hlas // plag. 4th echos

Φερωνύμως τήν κλήσιν δεξάμενος

Παρθενικαί χορεΐαι σήμερον → 15.8.

Byz

Am 168v (169), Dk 152v (308), Ott 193v (390), Trin 187r(187),
G355 318r (323), G260 140v (145), G261 135r (138), G262 176r (177), G265 – (161+), G270 127v (131)

Vi 168r (335), Sn1214 135v (133) – iba text, Sn1217 164v (167)
Sn1219 – (–)

Rus

Pp 192r, S439 143r

Prepis // Transcription

Φερωνύμως τήν κλήσιν δεξάμενος



Am ♪ ♪ ♪ — ♪ ♪ ♪ ♪ ♪ ♪ ♪ ♪ ♪ ♪ ♪ ♪

Vi ♪ ♪ ♪ ♪ ♪ ♪ ♪ ♪ ♪ ♪ ♪ ♪

Sn1217 ♪ ♪ ♪ — ♪ ♪ ♪ ♪ ♪ ♪ ♪ ♪

Φε- ρω- νύ-μω-ς τήν κλή-σιν δε- ξά- με-νο-ς*

Pp ♪ ♪ ♪ ♪ ♪ ♪ ♪ ♪ ♪ ♪ ♪ ♪

S439 ♪ ♪ ♪ ♪ ♪ ♪ ♪ ♪ ♪ ♪ ♪ ♪

♩ — ΣΤΗ_ ΝΒ_ ΝΟ_ ΙΕ ΖΒ_ ΒΑ_ ΠΗ_ ΙΕ ΠΗ_ Η_ ΜΒ_.



Am ♪ ♪ ♪ ♪ ♪ ♪ ♪ ♪ ♪ ♪ ♪ ♪

Vi ♪ ♪ ♪ ♪ ♪ ♪ ♪ ♪ ♪ ♪ ♪ ♪

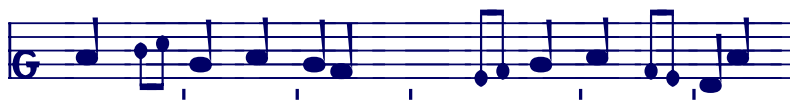
Sn1217

των α- γα- θών θη- σαυ-ρών *

Pp ♪ ♪ ♪ ♪ ♪ ♪ ♪ ♪ ♪ ♪ ♪ ♪

S439 ♪ ♪ ♪ ♪ ♪ ♪ ♪ ♪ ♪ ♪ ♪ ♪

ΒΛΑ_ ΓΒ_ Η_ ΧΒ_ ΣΒ_ ΚΡΟ_ ΒΗ_ ΨΒ_.



Am ♪ ♪ ♪ ♪ ♪ ♪ ♪ ♪ ♪ ♪ ♪ ♪

Trin ♪ ♪ ♪ ♪ ♪ ♪ ♪ ♪ ♪ ♪ ♪ ♪

G355 ♪ ♪ ♪ ♪ ♪ ♪ ♪ ♪ ♪ ♪ ♪ ♪

Vi ♪ ♪ ♪ ♪ ♪ ♪ ♪ ♪ ♪ ♪ ♪ ♪

Sn1217 ♪ ♪ ♪ ♪ ♪ ♪ ♪ ♪ ♪ ♪ ♪ ♪

να- όν σε- αυ- τόν κα- θι- έ- ρω- σας*

Pp ♪ ♪ ♪ ♪ ♪ ♪ ♪ ♪ ♪ ♪ ♪ ♪

S439 ♪ ♪ ♪ ♪ ♪ ♪ ♪ ♪ ♪ ♪ ♪ ♪

ΨΕΡ_ ΚΟ_ ΒΒ_ ΣΕ_ ΒΕ Ω_ ΣΒΑ_ ΤΗ_ ΛΒ_ Ε_ ΣΗ_.

Ott



Am Trin, Ott

G355

Vi

Sn1217

μάρ-τυς Α-γα-θό-υι-κε*

Pp

S439

ΜΟΥ_ΥΕ_ ΝΗ_ ΥΕ_ Α_ ΓΑ_ ΦΟ_ ΝΗ_ ΥΕ.



Am

Vi

καί τών α-πάν-των βα-σι-λεί*

Pp S439

Η_ ΒΒ_ ΣΚ_ ΜΒ_ ΨΒ_ ΣΑ_ ΡΕ_ ΒΗ.



G260

Am

Dk

G355

G261

Vi

εν βα-σα-νοις νο-μί-μωσ α-γω-υι-σα-με-νοσ,*

Pp

S439

ΒΒ_ ΜΟΥ_ΚΑ_ ΧΒ_ ΖΑ_ ΚΟ_ ΝΒ_ ΗΒ_ ΠΟ_ ΔΒΗ_ΖΑ_ ΒΒ_ ΣΑ.



G261

Am

Dk

Trin

Vi

Sn1217

Pp

S439

τού δει- νού Βε- λί- αρ καθ-εί-λες τήν δύ- να- μιν, *

Η ΛΙΟ_ΤΑ_ Α_ ΓΟ ΒΡΑ_ΓΑ ΡΑΖ_ ΔΡΟΥ_ ΣΗ_ Λ' Ε_ ΣΗ_ ΣΗ_ ΛΟΥ_

Η ΛΙΟ_ ΤΑΑ_ ΓΟ ΒΡΑ_ ΓΑ ΡΑΖ_ ρΟΥ_ ΣΗ_ Λ' Ε_ ΣΗ_ ΣΗ_ ΛΟΥ_

Am,Dk,Ott

Vi

G355

καί νί- κης ά- ρας τρό-παι- ον*

S439

S440

Η ΠΟ_ Β' Δ' Ν' Δ' ΙΑ ΠΡΗ_ ΙΑ_ Λ' Ε_ ΣΗ_ ΩΒ_ ΡΑ_ Ζ' Δ'.



G262



Am



Ott



Dk



Trin



G260



G355



Vi



Sn1217



ώ και πρεσ-βεύ- ων μή ελ- λί-πις* υ- πέρ τών σέ γε- ραι-ρόν- των, *

Pp



S439



ΓΕΜΟΥΣΕ ΜΟ_ ΛΑ_ ΣΑ_ ΝΕ_ ΠΡΕ_ ΣΤΑ_ Η_ Ω_ ΧΕΑ_ ΛΑ_ ΨΗ_ Η_ ΧΨ_ ΤΑ_



Am



G355



Vi



μαρ-τύ-ρων εγ- καλ-λώ- πι- σμα. +

Pp



S439



ΜΟΥ_ΥΕ_ ΝΗ_ ΙΚΟ_ ΜΨ_ ΟΥ_ ΔΟ_ ΕΡΕ_ ΝΗ_ ΙΕ_