

29.8.

ΟΥΨΕΚΚΗΟΒΕΗΪΕ ΨΕΨΤΗΒΙΑ ΓΛΑΒΙ,
ΨΕΨΤΗΑΓΩ ΕΛΑΒΗΑΓΩ ΠΡΡΟΙΚΑ ΠΡΨΤΕΨΗ Η ΚΡΨΤΗΤΕΛΑ ΙΩΑΝΝΑ.

6. hlas // 2nd plag. echos

Úprava na spev (ruténsky spôsob)
// Score for singing (Ruthenian style)

Γενεθλίων τελουμένων
Ωρχήσατο η μαθήτρια
Ουκ έδει σε ώ Ηρώδη
Πάλιν Ηρωδιάς μαίνεται

Pp 196v, S439 146r, S440 123v

S411 151r, S431 223r, S414 589v, S442 476r

Tr 633

Γενεθλίων τελουμένων // Рождество сотворѣемо



Ро́же сѣх со_пво_ръс_ε_мъ бѣ спѣ_на_ гш ѥ_ ρш_ да_



сквѣ_ны_а_ пла_са_ бш_цш_



ѥ_ πο_ ης_ шε_ сш_ сло_же_ нш_ ε_ κλш_ шш_



πε_ γε_ ба_ бо_ гла_ ба_ ѱ_ сѣ_ кшш_ сш_



ѣ_ кв_ шѣ_ды_ но_ ша_ шε_ сш_



на_ блш_ дѣ_ бо_ ле_ жа_ цш_



ѱ_ пш_ ρа_ мѣ_ ка_



не_ πε_ πο_ доб_ на_ дѣ_ сѣ_ нш_ ѥ_ ѡу_ бш_ сѣ_ ѥ_ по_ не_ на_



НО МЫ КРЕ_СПИ_ПЕ_ АС_.



ІА_ КШ Б_ РО_ ЖЕ_ НЫ ЖЕ_ НА_ МИ БО_ ША_.



ДО_ СПО_ НШ УПД_ЩЕ ОУ_ БЛА_ ЖА_ Е_.

Ωρχήσατο η μαθήτρια // Παιδεία ούχενήца



Παιδεία σα ούχενήца все лх ка ба гу ді а бо ла.



ή гла бх шво го прѣ пе че мхдх бхс.



ω πι ρα ης πο ηε на κρο βε



лх шне бѣ не класпи са



ή ρω δε βε ζα κο ηε лжи бнх че



α шне ли же η клас са ε си но ηε ω до бѣ клас са



лх шне бѣ со лга шх жнз по лх чи пи.



не_ же ѿ_ спн̄ сꙋ_ ба_ шѣ.



гла_ вѣ_ прѣ_ пе_ че_ вѣ_ оꙋ_ сткк_ нѣ_ пн



но_ мы_ крѣ_ спн_ пе_ лѣ.



ѿ_ кш_ в_ ро_ же_ ны_ же_ на_ мн_ бо_ ша.



до_ спѣ_ нш_ цѣ_ оꙋ_ бла_ жа_ ѿ.

Ουκ έδει σε ώ Ηρώδη // **Н**ε ποδοβάше τή, ѿ ήρωде!



Нε πο_δο_βα_ше_πι_η_ω_ή_ρω_δε



πε_λο_βο_δ_ή_σί_η_ι_το_ω_β_λη_χι_πε_λα_.



ρα_δι_ρα_χε_η_ί_ς_σα_πα_η_ι_σκα_.



η_ρα_ζε_η_ί_ς_η_ε_η_πο_να_γω_βλ_δα



σμερ_πι_το_ω_σ_χ_δι_πι



η_ε_πο_δο_βα_ше_πι



πο_γω_все_ι_ε_η_χ_το_γλα_β_χ_πε_βε_ζα_κο_η_ι_ζε_η_ι



ρα_δι_κα_δ_бы_πλα_σα_η_ί_ς_πε_δα_πι_β_δ_η_ι



Ў КА КШ ДЕР НД Ё СН ПА КО ВÒ ОУ БІ СЗО СО БЁ ШН ПН.



КА КШ ЖЕ НЕ Ў ПА ЛН СЪ СКВЁ НА Ђ ПЛЪ СА БН ЦА.



ПО СЪ ДЪ ПН РА НА БЛЮ ДЪ



НО СЪ ЦН СІ ГО



НО МЫ КРЁ СПН ПЕ ЛЪ.



ЃА КШ В РО ЖЕ НЫ ЖЕ НА МН БО ША.



ДО СПО НШ ЧПХ ЦЕ ОУ БЛА ЖА Ё.

Πάλιν Ηρωδιάς μαίνεται // Πάκη ηρωδία β' έντηςα



ΠΑ_ΚΗ ἦ_ ρΩ_ ΔΙ_ Α ΒΙ_ ΣΗ_ ΣΑ_ ΠΑ_ ΚΗ ΣΜΧ_ ΨΙΑ_ Ε_ ΣΑ_



Ω_ ΠΛΑ_ ΣΑ_ ΗΙ_ Α_ ΑΣΠΗ_ ΝΑ ἦ ΠΗ_ ΡΑ ΣΖ_ ΛΕ_ ΣΠΙ_ ΓΟ_



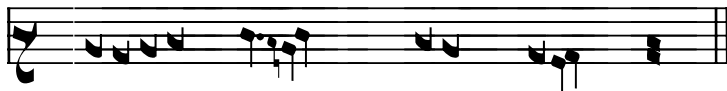
ΚΡΕ_ ΣΠΗ_ ΠΕ̂ ΟΥ_ ΣΙ_ ΚΑ_ ΣΕ_ ΣΑ_ ἦ ἦ_ ΡΩ̂ ΣΜΧ_ ΨΙΑ_ ΣΕ_ ΣΑ_



ΜΟ_ ΛΗ_ ΤΒΑ_ ΜΗ ΓΟ_ ΣΠΟ_ ΔΗ ΠΚΟ_ Ε_ ΓΩ ΠΡΕ̂ ΠΕ_ ΥΗ_



ΜΗ ΠΟ_ ΔΑΙΨ



ΔΧ_ ΣΑ_ ΝΑ_ ΣΗ_