



Ἰρμῶσι Στοιπῶν - Πέσнь Н, Ѡ

## Druhý hlas – stíповé irmosy 8.-9. pieseň

Stípy: 8/73,74,76,77 , 9/ 87,88,90-93

**Podľa rukopisov a tlačí:**

**J029, 046, J673, I229, L1709.  
(J672,ZM)**

*Číslovanie stíпов podľa L1709.  
J029 – transp. -1*

Ton en ka-mi- nw tou py-ros twn e-brai- wn tois pai- si syg-ka- ta - ban- ta

E.g.II 30r



E.g.II

Sav

C220

Ch

No

S407

S408

S410

S429

S430,34



Ⲑ ΠΕ̅ ὠΓ-ΗΕ̅ - ΗΛ-ΙΟ̅ ΚΑΙ̅-ΤΕ̅ ἘΒ̅ - ϞΕ̅ - ΣΚΗ̅ ΣΟ-ΣΙΕ̅ - ΣΑ- ΓΟ̅



Ⲑ Ο ΠΕ̅ ὠΓ-ΗΕ̅ - ΗΛ-ΙΟ̅ ΚΑΙ̅-ΤΕ̅ ἘΒ̅ - ϞΕ̅ - ΣΚΗ̅ ΣΟ-ΣΙΕ̅-ΣΑ- ΓΟ̅



**Podjem**

**// Podjezd + d-Mreža**





S410 

S429 

S434 

J029 

**Г**О ГЛА-СѢ <sup>~</sup> ѿНЗ- ГѢ -СКНѢ НА НЕ -БѢ-СѢ ПѢ -ВЛ- Е-МА-ГО БО-ГА

J046 

**Г**О ГЛА-СѢ <sup>~</sup> ѿ - - ГѢ -СКНѢ НА НЕ -БѢ-СѢ ПѢ -ВЛ- -Е- - МА-ГО БО-ГА

L1709 

I229 

**Г**О ГЛА-СѢ <sup>~</sup> ѿНЗ- ГѢ -СКНѢ НА НЕ -БѢ-СѢ ПѢ -ВЛ- Е-МА-ГО БО-ГА

J673 

**Povertka**

**// Vozmer v. + F-Mreža**

S410  
S429  
S434

ط ش ن ج : ا ه  
ط ش ن ج : ا ه  
ط ش ن ج : ا ه

ط ش ن ج ه و ه ا ه +  
ط ش ن ج ا ه و ه ا ه +  
ط ش ن ج : ا ه و ه ا ه +

J029

ПО-ХВА- АН -МО ВСН                      Зѐ- - НО- - ъ - НІ- Н.

L1709

ПО-ХВА- АН                      Зѐ- НО- - ъ - НІ- - Н.

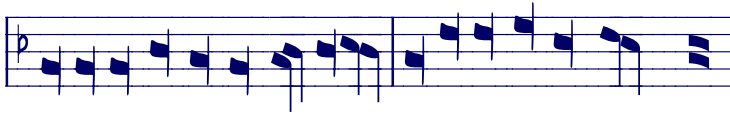
I229, I673                      - НІ- Н

J046

**Povetka**

**// Voznos konečný nízky**

Lam-pa-dh-fo-roi th psy-chh lam-prws y - per chi-o- na



E.g.II

Sav

C220

Ch

No

S407

S408

S410

S429

S430

S434



СВѢ-ТО-НО-ЦЫ ДѢ-ШЕ-Ю СВѢ-ТИ-ЛО ПА-ЧЕ СНѢ-ГЛА



СВѢ-ТО-НО-ЦЫ ДѢ-ШЕ-Ю СВѢ-ТАЫ ПА-ЧЕ СНѢ-ГЛА

**Podjem**

**// Opočinka**





pa -nta gar o-mou o-sa y- po poi - h -shn



E.g.II

Sav

C220

Ch

No

S407

S408

S410

S429

S430,34



ВСА БО ВКЪ- ПЪ Ê- АН-КО ПО ТВА- ҚІ- Ё- Ю



ВСА БО ВКЪ- ПЪ Ê- АН-КО ПО ТВА- ҚІ- - Ю



ВСА БО ВКЪ- ПЪ Ê- АН-КО ПО ТВА- -ҚІ- -Ю



ВСА БО ВКЪ- ПЪ Ê- АН- -КО ПО ТВА- -ҚІ- - Ю

**Podjem // Voskličie s triaskou krátke**

e- au-tous syg-ka -lou- me- noi pros thei-on ym -non



E.g.II

Sav

C220

Ch

No

S407

S408

S429,34

S410,30



НА БО-ЖІ-Ю ПІС СЕ-БЕ СО-ЗЫ -ВЛ- - Ю- -ЩЕ



I229,J046



**Kulizma stredná + Podjem**

en a - gal - li - a - - sei an - e - mel-pon



E.g.II

Sav

C220

Ch

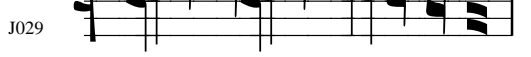
No

S407

S408

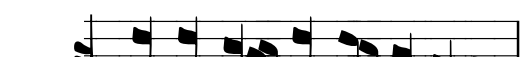
S429,34

S410,30



J029

Qλ - Δλ - ΙΟ - ΨΕ - Cλ ΠΟ - Α - Χλ



L1709

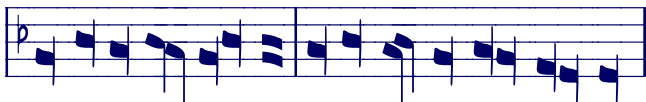
I229,I046

# Muga

S407

ДѢЛА ГОСПОДЬНА ГОСПОДА ПО-И-ТЕ ѿ ПРѢ-ВО-НО-СИ-ТЕ Ѣ-ГО ВО ВѢ-КН.

ym-nei-te ta er-ga ky-ri-ou ton ky-ri-on.



E.g.II

Sav

C220

Ch

No

S408

S429

S410,30

S434

S410



ДѢ-ЛА ГО-ПО-НА ГО- ПО - ДА.



ВСА ДѢ-ЛА ГО-ПО-НА ГО - ПО- -ДА.

**Podjem + Voznos konečný vyšší**

Ton palai E.g.II 45r

E.g.II  
Sav  
Ch No nie je  
S407  
S408  
S410  
S429  
S430,34

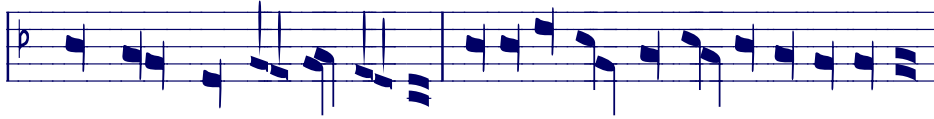
J029,046

Ἀρε-λε προ-χλακ-σα-γο εν-ρε-κί- - λ ω-τρο-κη βο πλα-με-νη

L1709 1229

Ἀρε-λε προ-χλακ-σα-γο εν-ρε-κί- - λ ω-τρο-κη βο πλα-με-νη

**Podjem // Opočinka // Vozhlaska + Opočinka**



E.g.II

Sav

Ch

S407

S408

S410

S429

S430,34

Handwritten musical notation in various colors (blue, red, green) with rhythmic markings and symbols.

J029



ГО-ПО-ДА    Ĥ Ū - ПĀ-ШĀ-ГО    ХĀ - ДЕ - А    ПРЄ - СЛĀ - -НО ВНЕ

L1709



I229

Ĥ Ū - ПĀ - -ШĀ    ГО - ПО - ДĀ    ХĀ - ДЕ - А    ПРЄ - СЛĀ - -НО ВНЕ  
 Ĥ Ū - ПĀ - -ШĀ    ХĀ - ДЕ - А    ГО - ПО - ДĀ    ПРЄ - СЛĀ - -НО ВО НЕ

J046



Ĥ Ū - ПĀ - -ШĀ    ХĀ - ДЕ - А    ГО - ПО - ДĀ    ПРЄ - СЛĀ - -НО ВО НЕ

**Muga**

**// Vozhlaska + Opočinka**



E.g.II



Sav



Ch



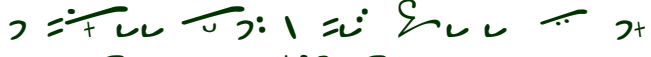
S407



S408



S410



S429



S430,34



ВО- ХВА-АИ ГЛА-ГО-АЮ -ЩЕ БЛА-ГО-СЛО-ВН- - ТЄ



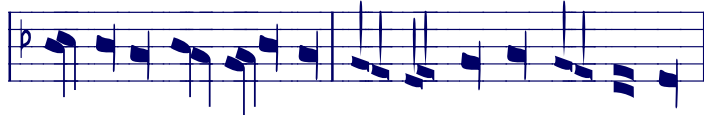
ВО- ХВА-АИ ГЛА-ГО-АЮ -ЩЕ БЛА-ГО-СЛО-ВН- - ТЄ ВСА ДѢ- - ЛА



ВО- ХВА-АИ ГЛА-ГО-АЮ -ЩЕ БЛА-ГО-СЛО-ВН- - ТЄ

**Podchvat**

**// Vozhlaska lom.**



E.g.II



Sav



Ch



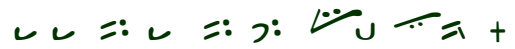
S407



S408



S410



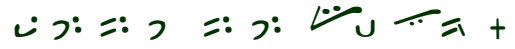
S429



S430



S434



ἦ ΠΡΕ-ΒΟ-ΝΟ-ΧΗ-ΤΕ Ἐ-ΓΟ ΒΟ ΒἼ-ΚΗ.



ΓΟ-ΠΟ-ΝΑ ΓΟ - ΠΟ- ΔΑ ΠΟ-ΤΕ ἦ ΠΡΕ-ΒΟ-ΝΟ-ΧΗ-ΤΕ Ἐ-ΓΟ ΒΟ ΒἼ-ΚΗ.




ἦ ΠΡΕ-ΒΟ-ΝΟ-ΧΗ-ΤΕ Ἐ-ΓΟ ΒΟ ΒἼ-ΚΗ.


(Podjem)


// Podjezd+Mreža konečná



Sa 

Sb 


E.g.II 

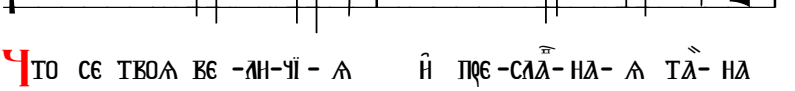
Sav 

C220 

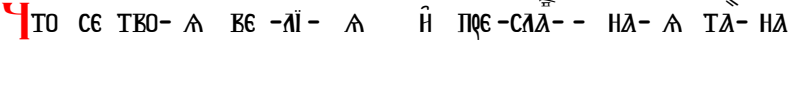
L 

Ch 

S407 

S408 

S410 

S429-34 

Ti to pe-ri se me - ga kai se - ba - smi - on mys - th - -ri - -on

J029  ~L1709, I229 J673 

ϘΤΟ ΣΕ ΤΒΟΑ ΒΕ -ΛΗ-ΥΙ - Α Η ΠΡΕ -ΣΛΑ-ΗΑ- Α ΤΑ- ΗΑ

J046 

ϘΤΟ ΣΕ ΤΒΟ- Α ΒΕ -ΛΙ- Α Η ΠΡΕ -ΣΛΑ- - ΗΑ- Α ΤΑ- ΗΑ

**Vozhlaska**

**// Muga**

No: *iba prvých pár slo, veľký rospev*

 Ϙ<sup>2</sup>ΤΟ ΣΕ ΤΒΟΑ ΒΕΛΗΑ. Η ΠΡΕ-

Sa

Sb

E.g.II

Sav

C220

L

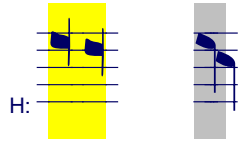
Ch


S407


S408

S410

S429-34

H: 

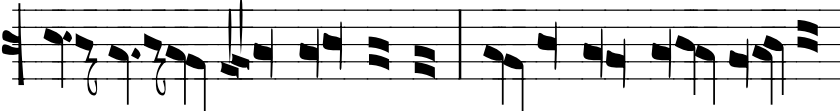
H: 

S429 

h tou a- dam thy- ga- thr kai tou y- - psi- stou mh- thr

L1709  I229

Ā- -ΔΑ- -ΜΟ- -ΒΑ ΤΥ ΔΨΗ Η ΒΥ- ΗΑ- ΓΟ ΜΑ- ΤΗ

J046 

Ā- -ΔΑ- - -ΜΟ- -ΒΑ ΤΥ ΔΨΗ Η ΒΥ- -ΗΑ- -ΓΟ ΜΑ- ΤΗ

J029 

Ā- ΔΑ- ΜΟ- - - ΒΑ ΔΨΗ Η ΒΥ- ΗΑ- ΓΟ ΜΑ- ΤΗ

**G-Mreža \***

**// Sviazni+Podjem**





Ton ek the -ou the- on lo- gon ton ar- -rh- - tw so- - fi -a

E.g.II 30r



E.g.II

Sav

C220

Ch

No

S407

S408

S410

S429-34

L1709



J029 ,I229

И-ѡс Ѡ БО-ГА БО- ГА СЛО-БО НЕ -Н - ѠС-ѠС-НО-НО МѠ- ѠО- СТІ -Ю

J046



**Unylka**

**// Unylka**



ex a- gi- as par-the-nou

a - fra-stws sar-ko- then-ta di h- - mas



E.g.II



Sav



C220



Ch

?? \ = ??



No



S407



S408



S410



S429



S430



S434



J029



~ inc

̄̄ СВΛ-ΤΥ-Λ ЖЕ ДѢ-ВН-ЦА НЄ- НЪ- РЄ-ЧЄ -НО ВО-ПЛО-ЩА -Є -МА НА ДѢ-ЛА

J046

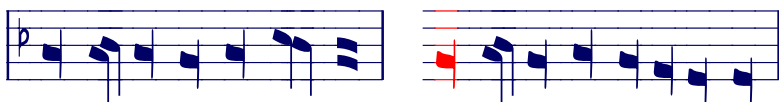


̄̄ СВΛΤΥ-Λ ЖЕ ДѢ-ВН-ЦА НЄ- НЪ- РЄ-ЧЄ -НО ВО-ПЛОЩА-Є-МА НА ДѢ-ЛА

**Opočinka**

**// Podjem**

oi pi- stoi o-mo- fro- nws en ym-nois me -ga-ly-nw-men.



E.g.II

Sav

C220

Ch

No

S407

S408

S429

S430

S410,34

Handwritten musical notation in various styles (E.g.II, Sav, C220, Ch, No, S407, S408, S429, S430, S410,34) corresponding to the labels on the left. The notation includes notes, rests, and other musical symbols.

S410



J029

ВѢ-Р-НІ-И -Н Ѡ-Д-Н-НО-МѢ-Д-НО ПІ-С-М-И ВЕ-Л-И -Ч-А-Е.



J046

ВѢ-Р-НІ-И -Н Ѡ-Д-Н-НО-МѢ-Д-НО ПІ-С-М-И ВЕ-Л-И -Ч-А-Е.



L1709

ВѢ-Р-НІ-И -Н Ѡ-Д-Н-НО-МѢ-Д-НО ПІ-С-М-И ВЕ-Л-И -Ч-А-Е.



I229

ВѢ-Р-НІ-И -Н Ѡ-Д-Н-НО-МѢ-Д-НО ПІ-С-М-И ВЕ-Л-И -Ч-А-Е.



J673

ВѢ-Р-НІ-И -Н Ѡ-Д-Н-НО-МѢ-Д-НО ПІ-С-М-И ВЕ-Л-И -Ч-А-Е.

**Opočinka**

**// Voskličie**



E.g.II 45v

H en ou-ra - - nois eu- lo- gou- me -nh kai e- pi ghs do- xo- lo- gou- me-nh



E.g.II

Sav

C220

Ch ??

S407

S408

S410

S429

S430



**Ν**Α ΗΕ-ΒΕ- <sup>∞</sup>ΣΕ ΒΛΑ-ΓΟ-ΣΛΟ-ΒΕ-ΗΛ-Α Η ΗΛ <sup>ωο</sup>ΖΕ-ΛΗ ΣΛΑ-ΒΟ- ΣΛΟ - ΒΗ- ΜΑ -Α,



**Ν**Α ΗΕ-ΒΕ- <sup>∞</sup>ΣΕ ΒΛΑ-ΓΟ-ΣΛΟ-ΒΕ-ΗΛ-Α Η ΗΛ <sup>ωο</sup>ΖΕ-ΛΗ ΣΛΑ-ΒΟ- ΣΛΟ - ΒΗ- ΜΑ -Α,



**Ν**Α ΗΕ- ΒΕ -<sup>∞</sup>ΣΕ ΒΛΑ-ΓΟ-ΣΛΟ-ΒΕ-ΗΛ-Α Η ΗΛ <sup>ωο</sup>ΖΕ-ΛΗ ΣΛΑ-ΒΟ- ΣΛΟ - ΒΗ- ΜΑ -Α,

**Vozhlaska + Opočina // Podchvat**

Chai-re ny- mfh

a- nym- feu - -te.



E.g.II

Sav

C220

Ch

S407

S408

S429

S410,30



J046

QΛ - Δδ- CA HE -BĪ-CO HE- HE -BĪCT -HA -A.



L1709

QΛ - Δδ- CA HE -BĪ-CO HE- - HE- BĪCT-HA -A.



I229

QΛ - Δδ- CA HE -BĪ-CO HE- - HE-BĪ -HA- A.



J029

HE- HE - - BĪCT-HA-A.

**Podchvat**

**// Voskličie**

Thn ag-nhn kai a- chran- ton mh- te- - ra kai par-the -non w -dais as -ma- twn

E.g.II 44v



E.g.II

Sav

C220

Ch

No

S407

S408

S410

S429,30

S434

J029



ЧИС- ТЪ- Ю ѿ ПРЄ- ЧИ- СТЪ- Ю МА- ТЕРЬ ѿ ДѢ- ВЪ ГЛА- СЫ ѿ ПІС- МИ

J046



ЧИС- ТЪ- Ю ѿ ПРЄ- ЧИ- СТЪ- Ю МА- ТЕРЬ ѿ ДѢ- ВЪ ГЛА- СЫ ѿ ПІС- МИ

L1709



I229

ЧИС- ТЪ- Ю ѿ ПРЄ- ЧИ- СТЪ- Ю МА- ТЕРЬ ѿ ДѢ- ВЪ ГЛА- СЫ ѿ ПІС- МИ

J673



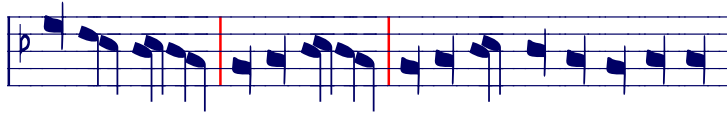
**Opočinka**

**// n. Mreža**

**// n. Voskličie\***

a- pan- tes oi pi- stoi eu-se-bws ws the-o- to-kon

me- ga -ly- no -men.



E.g.II



Sav



C220



Ch



No



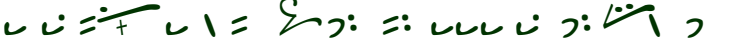
S407



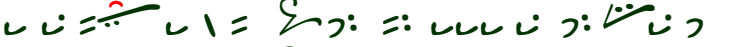
S408



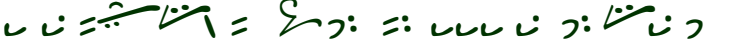
S410



S429,30



S434



ВСН ВѢ- НІ-Н БЛА-ГО-УБ-НО ІАКО БО- ГО-РО- ДН - ЦѢ ВЕ-ЛН-УА- -Е- - МЪ.



ВСН ВѢ- - НІ- Н БЛА-ГО-УБ-НО ІАКО БО- -ГО-РО-ДН- ЦѢ ВЕ-ЛН- УА- - ѿ.



ВСН ВѢ- НІ- - Н БЛА-ГО-УБ-НО ІАКО БО- ГО- РО- ДН - ЦѢ ВЕ- ЛН- УА- -Е-МЪ. -1229



**Voskličie**

**// Vozhlaska**

**// Voznos konečný**

Se thn no-h - thn kai em- psy- chon kli -ma- ka

C220

Ch

No

S407

S408

S410

S429

S430

S434

L1709

1229

**Т**ε-βεε μυ-σαε-ηδ-ιο η δα-σεε-ηδ-ιο λε-στων-υα

J029


**Т**εεε μυ-σαε-ηδ-ιο η δα-σεε-ηδ-ιο λε-στων-υα




J046



**Т**ε-βεε μυ-σαε-ηδ-ιο η δα-σεε-ηδ-ιο λε-στων-υα



**Vozhlaska // Muga**



en h o the-os h- mwn ep-e sth-ri - kto di hs



C220 


Ch  ??        = 



No  = 



S407  = 

S408  = 

S410  = 

S429  = 

S430  = 

S434  = 

J029 

НА НЄ ЖЕ БГЪ НА ОУ -ТВЄ- - ДН -СА ТО- БО -Ю **БО**

L1709 

НА НЄ ЖЕ БГЪ НА ОУ -ТВЄ- -ДН-СА ТО- БО -Ю

J046 

НА НЄ ЖЕ БГЪ НА ОУ -ТВЄ- - ДН -СА ТО- БО -Ю

**Kulizma stredná (+Podjem) // Fita prevodná**

thn pros ou-ra- non eu-ra- me- tha an -o- don

ym- nois the- o -to -ke

C220

Handwritten musical notation for C220

Handwritten musical notation for ym- nois the- o -to -ke

Ch

Handwritten musical notation for Ch

No

Handwritten musical notation for No

S407

Handwritten musical notation for S407

S408

Handwritten musical notation for S408

S410

Handwritten musical notation for S410

S429

Handwritten musical notation for S429

S430,34

Handwritten musical notation for S430,34

L1709,J046

Musical staff with notes and rests

НА НЕ - БѢ-СА ѠБ-РА-ТО-ХО ВО-ХО-ДЕ- НИ - Е ПІС-МН НЄ-МОА-НЫ-МН

J029

Musical staff with notes and rests

НА НЕ - БѢ-СА ѠБ-РА-ТО-ХО ВО-ХО-ДЕ- НИ - Е ПІС-МН НЄ-МОА-НЫ -МН

**Kulizma stredná (+Podjem)**


**// Muga**








Thn par-the-ni- -an sou the -o - to - -ke a- mi- -an- te





E.g.II 


Sav 



C220 

Ch 

No 

S407 

S408 

S410-34  S429 



**ДѢ-**СТВО ТВО-Є БО-ГО-РО-ДН- -ЦЕ ПРЄ-ЧН-СТА-А



**ДѢ-**СТВО ТВО-Є БО-ГО- РО- ДН- ЦЕ ПРЄ-ЧН-СТА-А

I229



-ЦЕ



**ДѢ-**СТВО ТВО -Є БО-ГО- РО- ДН- ЦЕ ПРЄ- -ЧН-СТА-А



**ДѢ-**СТВО ТВО -Є БО-ГО- РО-ДН- ЦЕ ПРЄ- ЧН-СТА-А

**Vozhlaska // Vozraz s triaskou**

hn ou kat- e - fle - xen to pyr ths the-o- th- tos me -ga - ly- - no- men.



E.g.II

Sav

C220

Ch

No

S407

S408

S410

S429

S430

S434

Handwritten musical notation for various styles: E.g.II, Sav, C220, Ch (with red '??'), No, S407, S408, S410, S429, S430, S434. The notation includes rhythmic symbols, slurs, and accents.

J029



Ė-ГО-ЖЕ НЄ-Ш-ПА-АН ШН БО-ЖЕ-ВЕ-НЫ ЁЄ-АН-ЧА-Є-МЪ.

L1709



Ė-ГО-ЖЕ НЄ-Ш-ПА-АН ШН БО-ЖЕ-ВЕ-НЫ ЁЄ-АН-ЧА-Є.

-1229,J046

**Kulizma stredná (+Podjem) // Vozhlaska // Voznos konečný vyšší**