



## Nedeľné irmosy

(Ἰρμῶς ἑβδωμάτης)

Pramene: J002, J429, J480 (8./9. irmos), J672, J673, J833, MT, MR, ZM, Olš., I229, L1709.

*Základný prepis v dvoch radoch podľa J002// L1709,*

*varianty = hlavné typy odchýlok od L1709.*

*Ak sa variant vyskytuje vo väčšine prameňov, označujeme ho „prevl.“ (=prevládajúci).*

*8. irmos je dvojmo v J480, J672, I80, MR (Sritenie).*

# ΠΉΣΗ Ξ

1. Ο τά ύδατα πάλαι, 7  
νεύ-μα-τι θείω, 5  
 εις μίαν συναγωγήν συναθροίσας, 11
2. καί τεμών \* θάλασσαν 6 Ισραηλίτη \* λαώ, 7  
ούτος ο Θεός ημών, 7 δεδοξασμένος υπάρχει, 8
3. αυτώ μόνω άσωμεν, 7 ότι δεδόξασται. 6

ВѢДЫ ДРЕВЛЕ, МЛНѢМЪ БЖЕЪТВЕННЫМЪ,  
 ВО ѢДННО ѢНМНЦЕ СОВОКДПНѢВНН,  
 Н РАЗДѢЛНѢВНН \* МОРЕ ИИЛЪТЪСКИМЪ \* ЛЮДЕМЪ,  
 БГЪ НАШЪ, ПРЕРОСЛАВЛЕНЪ ѢТЪ:  
 ТОМЪ ѢДННОМЪ ПОИМЪ, ІАКЪ ПРОСЛАВЕНЪ.

И-Ѣ ВО-ДЫ ДРЕ-ЛЕ МА-НН-Е-МЪ БО-Ѣ-ВЕ-НН-Н ВО Ѣ-ДН-НО СО-МН-ЦЕ СО-ВО-КЪ-ПН-ВО  
 И-Ѣ ВО-ДЫ ДРЕ-ЛЕ МА-НН-Е БО-Ѣ-ВЕ-НН-Н ВО Ѣ-ДН-НО СО-МН-ЦЕ СО-ВО-КЪ-ПН-ВН  
 Н РАЗ-ДЕ-ЛН Ѣ МО-РЕ ИИЛНЛА-ТЕ-СКН ЛЮ-ДЕ-МО, СЕ БО-ГЪ НА-ШЪ, ПРЕРО-СЛА-ВЕ-НЪ СЫ-Н,  
 Н РАЗ-ДЕ-ЛН-ВН МО-РЕ Н-РА-Н-СКН ЛЮ-ДЕ, СЕ БГЪ НА, ПРЕРО-СЛА-ВЕ Ѣ,  
 -ЛН Ѣ  
 ТО-ГО ѢДННАГО ВО-ПО-Н-МЪ ІА-КО ПРΟ-СЛА-ВН-СА.  
 ТО-МЪ Ѣ-ДН-НО-МЪ ВО--ПО--Е ІА--КО ПРΟ-СЛА-ВН-СА.

\*1.1/ I229: \*1.2/ J429, J833: J672: J673: ZM: J429,673,833,ZM:

И- ѿѢ    МЛ-НІ-Ѣ    МЛ-НІ-Ѣ    БО-ѿѢ-ВѢ-НІ    МЛ-НІ-Ѣ    МЛ-НІ-Ѣ    БО- ѿѢ-ВѢ-

\*1.3/ prevl.: J672: J673: MT:

СО- ВО- КЪ-    -ДН-НО СО-МН-ЦЕ СО- ВО-КЪ-    -ДН- -НО СО-МН-ЦЕ    СО-

J429,ZM: J833: I229,MT:

-ПН    -ПН    -ПН

\*2.1/ MT: J672: J833,ZM: J833: J673,MT:

МО- ѿѢ    МО- ѿѢ    И-РА-    И-СКН    ЛЮ- ДѢ,    И-РА-    И-ТЕ-    -СКН    ЛЮ- ДѢ,    -ДѢ,

\*2.3/ I229: \*2.3/ J833: J429: \*3.1/ J672: prevl.:

-САА-    Ѣ,    Ѣ,    ТО-ГО ѢДН-НА-ГО    ВО- ПО-

\*3.2/ Ols.: J429,672: J673, I229,MT,MR,ZM: J833:

ѢА-    -САА- ВН-    -САА- ВН-    -САА- - ВН-

### Vskr 1 – Štruktúra a poznámky:

1. *Osoka*      *Taganec*      *Taganec s predsadením*
2. *K-predsadenie + Kulizma plná*      *Prihlaska*      *Zadevec*
3. *n. Vozmer + Pojezdka*      *Nametka*

V kánonoch Srit a Vskr sa *Vozmer+Pojezdka* v RI interpretujú melódiou *Kulizmy*.

# ΠΨΧΗ Γ

1. Ο εκ μή όντων 5 τά πάντα παραγαών, 7  
 τώ Δόγω κτιζόμενα, 7
2. τελειούμενα Πνεύματι, 8  
 Παντοκράτορ Δέσποτα, 7
3. εν τή αγάπη 5+  
 τή σή στερέωσόν με. 7

Η̇ΨΕ Ω̇ ΝΕ ΕΔΨΗΧΖ ΒΕΔ ΠΗΒΕΔΥΗ,  
 ΕΛΟΒΟΜΖ ΕΟΖΗΔΕΜΑΔ,  
 ΕΟΒΕΡΨΑΕΜΑΔ ΔΧΟΜΖ,  
 ΒΕΔΕΡΖΗΤΕΛΙΟ ΒΥΨΗΝΗΗ,  
 ΒΖ ΛΥΒΒΗ \* ΤΒΟΕΗ ΟΥΤΒΕΡΔΗ ΜΕΝΕ.



Η̇-ΨΕ Ω̇-ΤΖ ΗΕ-ΣΔ- ΨΗ- -Η- -ΧΖ ΒΣΛ ΠΗΗ-ΒΕ-ΔΥ-Η ΣΛΟ- ΒΟ- -ΜΖ ΣΟ- ΖΗ-ΔΔ-Ε- ΜΔ,



Η̇-ΨΕ Ω̇ ΗΕ- -ΣΔ- -ΨΗ̇ ΒΣΛ ΠΗΗ-ΒΕ-ΔΥ̇ ΣΛΟ- -ΒΟ̇ ΣΟ- ΖΗ-ΔΔ-Ε- ΜΔ- -Α,



Η̇ ΣΟ-ΒΕ̇-ΨΔ-Ε- ΜΔ ΔΔ- -ΧΟ- -ΜΖ, ΒΟ-ΣΕ- ΔΕ̇ ΨΗ-ΤΕ-ΛΙΟ ΒΥ- -ΗΗ- -Η



Η̇ ΣΟ-ΒΕ̇-ΨΔ-Ε- ΜΔ ΔΔ- -ΧΟ̇, ΒΣΕ- ΔΕ̇-ΨΗ-ΤΕ-ΛΙΟ ΒΔΔ- ΔΥ- -ΚΟ  
 -ΛΙΟ ΒΥ- -Η̇



ΒΟ ΛΙΟ- - ΒΗ ΣΒΟ- Ε̇ ΟΥ̇-ΤΒΕ̇-ΔΗ ΜΕ- ΗΕ.



ΒΟ ΛΙΟ- ΒΗ ΣΒΟ- Ε̇ ΟΥ̇-ΤΒΕ̇-ΔΗ ΜΕ- - ΗΕ.

\*1.1/ J429,ZM: J672: J673,833, I229: Oľš.,MR: \*1.2/ prevl.:

-цн̄    -цн̄    -цн̄    -цн̄    -дн̄

\*1.3/ prevl.: prevl.:

слю-во̄    -ма

\*2.1/ J429,672,ZM:

J672:

J673,I229,MT,MR:

I229:

со-вѣ-ша-ѣ-ма̄ ꙗѢ    дѣ- -хѣ̄    -ѣ-    -хѣ̄    со-вѣ-ша-ѣ-ма̄ ꙗѢ    дѣ- -хѣ̄    -хѣ̄

\*2.2/ J672:

\*3.1/ J429,833,Oľš.:

J672,673,I229,MT:

J672:

ZM:

-лю̄    выш-нѣ̄    во̄ лю̄-вн̄ сѣо-ѣ̄    во̄ лю̄- -вн̄ сѣо-ѣ̄    во̄    во̄ лю̄-вн̄

\*3.2/ J429 (sic!):

J672,ZM:

prevl.:

J833,ZM:

Oľš.:

MR:

J672:

оӯ-твѣ- дн̄ мѣ-    оӯ-    -твѣ- дн̄ мѣ-    мѣ-    мѣ-    мѣ-

### Vskr 3 – Štruktúra a poznámky:

1. *Derbica*    *Prechvat*    *Prihlaska*

2. *Nametka*    *Derbica s T-predsadením*

3. *Osoka stredná/Zadevec*    *Taganec*

*Zadevec a stredná osoka sa v neumoch líšia iba málo – na strednej osoke sa zhodujú všetky RI aj SI.*

# ΠΨΧΗ Δ

1. Ἐ-θου πρὸς ημάς, 5 κραταίαν α- γάπτησιν Κύριε, 10
2. τὸν μονογενὴ γάρ σου Υἱόν, 9 ὑπὲρ ημῶν εἰς θάνατον ὤξωκας, 11
3. διό σοι κραυγάζομεν, 7 ευχαριστοῦντες. 5  
Δόξα τῇ δυνάμει σου 7 Κύριε. 3

Ποложилъ єси кз нлмз твѣрдю любѡвъ гдѣ,  
 єдинорѡднаго бо твоегѡ єиѧ за ны на смѣртѣ дѡлз єси.  
 тѣбѣ же тѣ зовѣмз \* блгодарѡще:  
 слава силѣ твоеѣ гдѣ.

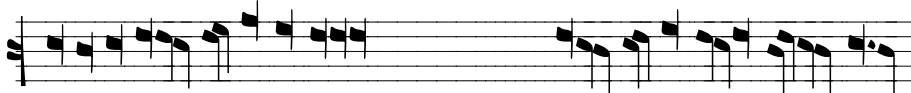


Πο-λο-єи κο ηλ-μз твѣ-дѡ-ю лю-бѡ- -вь сво-ю го- -по- -дн,

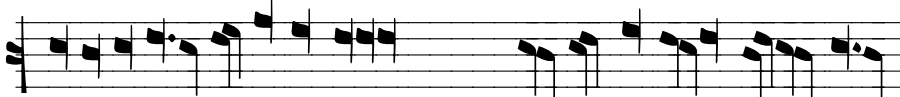


Πο-λο-єи ѣ-сн κηλ твѣ-дѡ-ю лю- бѡ тѡ-ю го- -по- -дн,

Πο-λο- - -єи κηλ сво-ю



ѣ-дн-но-рѡ- - ηλ-го бо тн єиѧ ηλ ρλ-дн ηλ смѣρ-тѣ по-дѡ-лз ѣ- -сн,



ѣ-дн-но-рѡ- - ηλ-го бо своєго єиѧ ηλ ρλ-дн ηλ смѣρ дѡ ѣ- -сн,



тѣ-єє тн во-пн-є-мз во-χβλ-λλ- ю- -щє, слл-βλ сн-лє тѡ-є- -н.



тѣ-єє тн во-пн-єє во-χβλ- λλ- - ю- -щє, слл-βλ сн- -лѣ тѡ-є.

\*1.1/ J672,673: J673,J833,MR: OIš.: ZM:

-дн̄ KHΛ KHΛ -дн̄ KHΛ KHΛ

\*1.2/ prevl. J672: J833: J672: J429,OIš.,ZM: J672,MT,MR:

ТБЄ-ДѦfo AHO-BO ТБЄ- ГО- -ПО- - -дн̄ -дн̄

\*2/ J672: MT: J429,833,OIš.,MT: \*3.1/ prevl.: J673: J672:

-qo- HΛ qΛ- -дн̄ HΛ CMQ ΠO- Tĭ- -дѣ TH BO-Πĭ-ε -ε -ε

\*3.2/ J672: OIš.: \*3.3/ prevl.

-цѣ, -цѣ, CΛA-

\*3.3/ J429,673,833,OIš.,MR,ZM: MT,MR,J673: I229, J833,OIš.: J672:

CΛBA CH-Aĭ BO-ε̇ GO- - ПО- -ПО- -ПО- BO- - ε- - - -H  
I229: TBO-ε- - - -H̃

## Vskr 4 – Štruktúra a poznámky:

1. *Osoka stredná Nametka*
2. *K-predsadenie + Kulizma plná*
3. *Prihlaska Derbica Nametka*

# ΠΪΣΗ Ξ

1. **Πρός** σέ ορθρίζω, 5 **τόν** τού παντός **Δημιουργόν**, 8  
τήν υπερέχουσαν \*
2. **διότι φώς** τά **προστάγματά** σου, 10  
εν οίς με \* καθοδήγησον. 8

**Κ**Ζ ΤΕΒΪ ΟΥΤΡΕΝΙΟΥ ΒΕΪΧΖ ΤΒΟΡЦД,  
 ΠΡΕΝΙΔΪΜΕΙΔ \* ΒΕΔΙΚΖ ΟΥΜΖ ΜΗΡΟΒΗ,  
 ΖΑΝΕ ΒΕΪΤΖ ΠΟΚΕΛΪΗΙΑ ΤΒΟΛ:  
 ΒΖ ΗΪΧΖΕ \* ΗΑΣΤΑΒΗ ΜΛ.



**Κ** ΤΕ-ΒΪ ΟΥ-ΤΡΕ- -ΝΙΟΥ -ΙΟΥ ΒΟ-СΪ-ΧΖ ΤΒΟ-ЦД ΠΡΕ-Η-ΜΔ- ΨΕ- Ψ- -ΜΔ ΒΟ-СА- ΚΖ ΟΥ-ΜΖ ΜΗ-ΡΟ-ΒΗ,



**Κ** ΤΕ-ΒΪ ΟΥ-ΤΡΕ- -ΝΙΟΥ -ΙΟΥ ΒСΪ ΤΒΟ- ЦД ΠΡΕ-Η- ΜΔ- - ΨΕ-ΜΔ ΒСА ΟΥ ΜΙ- -ΡΟ-ΒΗ,  
 ΚСΪ ΤΒΟ-ЦД



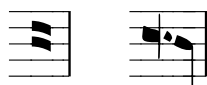
ΖΑ- ΗΕ СВΪ-ТЗ ΠΟ-ΒΕ-ΛΪ- ΗΗ- Η ΤΒΟ-Η- - ΧΖ ΒΟ ΗΗ- ΧΖ ΞΕ ΗΑ-СТА-ΒΗ ΜΛ.



ΖΑ- ΗΕ СВΪ Τ ΠΟ-ΒΕ-ΛΪ- ΗΗ- Λ ΤΒΟ- Λ ΒΗΗ-ΞΕ ΗΑ- -СТА- -ΒΗ ΜΛ.  
 ΒΟ ΗΗ- - ΞΕ ΠΟ- СΪ- -ΤΗ ΗΛ.



\*1.1/ J429, Oiš.,ZM: J672:



-i0

-i0

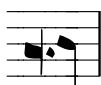
\*1.2/ J672:



ECI<sup>∞</sup>

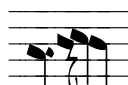
TBO-иџ

J429,Oiš.:



-иџ

J673,MT:



-иџ

J833:



-иџ

\*1.3/ I229:



-Mџ

\*2.1/ J429,833,Oiš.,ZM:



zA- HE CBĪ-Tz

\*2.2/ J672:



-A

\*2.3/ J429:



-TH

J672,Oiš.,ZM:



-BH

J673,MT,MR:



-BH

J833,I229:



-CTA- - -BH

### Vskr 5 – Štruktúra a poznámky:

1. *Derbica Taganec Podjezd Mreža*

2. *Osoka lomená Derbica Nametka*



# ΠΉΣΗ 5

1. **Άβυσσος** \* εσχάτη αμαρτιών  
εκύκλωσέ με, 3+3+4+5  
καί εκλείπει τό πνεύμά μου, 8
2. **αλλ' εκτείνας Δέσποτα**, 7  
σόν υψηλόν βραχίονα, 8
3. **ως τόν Πέτρον** με, 5  
κυβερνήτα διάσωσον. 8

Πέζαηα \* ποσιβδηαα \* γρηχώνεε  
 ώβιδε μα,   
 η ηςεζάεττ \* δχζ μόν:  
 ηο προετρυή βλκο βυερόκδθ τεοò μύσσηδ,  
 ίακω πετρά μα ογπράβητεαο επςη.



Βέ-δβ- -ηα ποσιβδηαα γρη- -χο-βζ ω-βυ-δε μα η ηςε-ζα-ε-τε δχζ μο- -η,



Βέ- - -δηα πο-σιβδηαα γρη-χο ω- -βυ- -δε μα η ηςε- -ζα- -ε δχζ μο,



ηο προ-στέ βλα-δυ-κο βυ-σο- κχ-ιθ τη μυ- -υζ,



ηο προ-στέ βλα-δυ-κο βυ-σο- κχ-ιθ ση μυ- -υζ,




ία-κο πε-τρά μα ογ-πρά- -βη-τε-αηο σπ- - -ση.




ία-κο πε-τρά μα ογ-πρά- -βη-τε-αηο σπ- -ση.

\*1.1/ J672: ZM: \*1.2/ prevl.: J672: J833: I229,MT: \*1.3/ MT: J429,Oiš.,ZM:



h̄ε- h̄ε- πo- -χ̄ō -δε μα μα -ψε- -ψε-ζα-

J672: MT: \*2.1/ MT: J429,Oiš.,ZM: \*2.2/ J672:



-ψε-ζα- ε̄ Δχ̄ζ μō, μō, ho πo-ctē -ctē -ctē -co-κλ-ιo μhc- -ιλ,

\*3.1/ prevl.: J672: \*3.2/ prevl.: J672:



πε-ιqa ἰα- κο πε- -αηo cπ̄- - ô-κō- μh-τε-αηo

## Vskr 6 – Štruktúra a poznámky:

1. *Ulomec veľký* *Nametka* *Kulizma stredná*  
*Ulomec* je na tomto mieste novinkou z 16. a 17. storočia. V 15. storočí tu bola *derbica*.
2. *n. K-predsadenie + Kulizma stredná*  
 V neumoch je 2.1 zapísané ako *K-predsadenie*, RI ho však interpretujú zhodne ako *zavod*.
3. *Taganec* *Kulizma plná*

# ΠΉΣΗ Ξ

1. Ως πάλαι 3 τούς ευσεβείς, 4  
τρεις Παίδας εδρόσισας, 7
2. εν τή φλογί 4 τή Χαλδαϊκή, 5  
τώ φωτιστικῷ 5 τής θεότητος πυρί, 7
3. καί ημάς καταύγασον, 7  
Ευλογητός εἰ κράζοντας, 8  
ο Θεός ο τών Πατέρων ημών. 10

Ἰ̇ΚΟЖЕ ΔΡΈΒΛЕ Ε̇ΛΓΟСЕРТН̇ВЫА  
 τῆ Ὀτροκῆ ὠροσίλζ ε̇σὶ  
 ВЗ ΠΛΆΜΕΝΗ \* χαλδῆστ̇ε̇μζ, //  
 ε̇β̇ε̇τ̇лы̇мζ \* ε̇ḡε̇рт̇в̇λ̇ ὀγνέμζ  
 ἦ η̇λ̇сζ ὠζαρη, //  
 ε̇λ̇го̇сло̇в̇е̇н̇з ε̇с̇и, в̇зы̇в̇а̇ю̇щ̇ы̇а,  
 ε̇ḡе ὀτ̇ε̇ц̇з η̇άσηγζ.



Ἰ̇-ΚΟ- ϖε ΔΡε-λε Ε̇λ-ΓΟ-Υε-СТН-ВЫ-А τῆ ὠ- Τρο-κῆ προ-χλα-δῆ



Ἰ̇- -ΚΟ- ϖε ΔΡε-λε Ε̇λ-ΓΟ-Υε-СТН-ВЫ-А τῆ ὠ- Τρο-κῆ προ-χλα-δῆ



βο ΠΛ-με- ηη χ̇λ̇-δ̇ε̇- στε-μζ св̇т̇-го-но-се-ны- -η- мζ βο-ϖε-с̇в̇λ̇ ὠγ-ηε-μζ



βο ΠΛ-με- ηη χ̇λ̇- -δ̇ε̇- στε̇ св̇т̇- - - т̇лы̇ βο- ϖε- с̇в̇λ̇ ὠγ-ηε̇



ἦ ηλ-сζ ὠ-ζα-ρη Ε̇λ-ΓΟ-СЛО-Вε̇ ε̇с̇и βο-ζы- в̇λ- ю- ц̇ε βο-ϖε ὠ- - τε- ц̇ь ηλ-ши- -χζ.



ἦ ηλ̇ ὠ-ζα-ρη Ε̇λ-ΓΟ-СЛО-Вε̇ ε̇-с̇и зо- - -в̇λ- ц̇и̇ βο- ϖε ὠ- - τε̇ ηλ- - ши̇.

\*1.1/ prevl.: \*1.2/ prevl.: J429,Oiš.: J672:

FA-KO- -ЧЕ- Ū-TQO-KH -ΧΛΑ-

\*2.1/ J833,I229: J833: J429,Oiš.,ZM: J672: \*2.2/ prevl.: J672: MT:

-ME- -CTE -CTE -CTE CBT-TO-HO- - -Z- - Hb -Hb CBT-TAb

\*2.3/ prevl.: \*3.1/ J672: J833: MT: \*3.2/ J672: prevl.: J672:

BO-ΦE-CBA H -PH -PH -CLO-BE ECH BO-Zb-BΛ- IO- - -ЦE -ЦE

\*3.3/ prevl.: J429,Oiš.,ZM: J672: MR: J673,833,MT,MR:

BO- HA- -WH- -XZ HA- - - - WHXZ BO-ΦE Ū-Цb HA-WH. TE HA- -WH.

## Vskr 7 – Štruktúra a poznámky:

1. *Osoka Taganec*
2. *Zavod + Prihlaska Podjezd Mreža*
3. *Prihlaska K-predsadenie + Derbica Nametka*

# Πῆσнь ἦ

1. Αστέκτω πυρί \* ενωθέντες, 5+4  
 οι θεοσεβεία 6  
 προστώτες νεαγίαι, 8
2. τή φλογί δέ \* μή λωβηθέντες, 4+5  
 θεῖον ὕμνον ἐμελπον. 7
3. Ευλογεῖτε πάντα \* τά ἔργα τόν Κύριον, 6+7  
 καί υπερυψοῦτε \* εἰς πάντας τοῦς αἰῶνας. 6+7

Несгтерпнмомѡ ѡгнѡ \* ѡедннѡшесѡ,  
 бгочѣстїѡ / прѣдстоѡше ѡнѡшн,  
 плѡменемз же \* неврѣждѣнн,  
 бжѣэгтвеннѡ пѣснь поѡхѡ:  
 блгословнѣте всѡ дѣла гдѡа гдѡ,  
 ѡ прѣвозноснѣте во всѡ вѣкн.

var. c



НѢ-ПО-СТО-Ѧ-НѢ-НѢ ѡ-НѢ СО-ВО-КѢ-ПѢЗ-ШЕ- - СѦ Н-Ѣ БѢ-ГО-У-ТІ-Ѧ ПѢ-ДЗ-СТО-Ѧ-ШЕ ѡ-НО-ШѦ



НѢ-ПО-СТО-Ѧ-НѢ ѡ-НѢ СО-ВО-КѢ-ПѢ-ШЕ- - СѦ Н-Ѣ БѢ-ГО-У-ТІ-Ѣ ПѢ-СТО-Ѧ-ШЕ ѡ-НО-ШѦ



ПѦ-МѢ-НЕМЗ ЖЕ НЕ-ВРѢ- -ДѢ- -НЫ БО-ЖЕ-СВѢ-НѢ-Ю ПѢ-НЬ ПО-Ѧ- - -ХѢ



ПѦ-МѢ-НѢ ЖЕ НЕ-ВРѢ- -ДѢ- -НЫ БО-ЖЕ-СВѢ-НѢ-Ю ПѢ ПО-Ѧ- -ХѢ

var. ba




БѢ-ГО-СѦ-ВѢ-ТЕ ВО-СѦ-КѦ-Ѧ ДѢ-ѦА ГО-ПО-ДѦ, Н ПѢ-ВО-НО-СН- -ТЕ Ѣ-ГО ВО ВѢ-КН.



БѢ-ГО-СѦ-ВѢ-ТЕ ВСѦ ДѢ-ѦА ГДѦА ГПО-ДѦ, ПО-ТЕ Н ПѢ-ВО-НО-СН- -ТЕ Ѣ-ГО ВО ВѢ-КН.

\*1.1/ J672: J480:      \*1.2/ prevl.:      MT      \*1.3/ prevl.:      MT:      prevl.:



-А-      ѢНѢ-ПО-СТО-      СО-ВО-КЪ-ПѦ-      СО-ВО-      Ѣ-ѢѢ      Ѣ-ТІ-А      ПѢ-СТО-А-ШЕ

\*2.1/ prevl.:      J673: J429,Oiš.,ZM:      \*2.2/ prevl.:      prevl.      J672:      J480,672:



ПАА-МЕ-НѢ      ПАА-МЕ-НѢ      -НЫ      -НЫ      БО-ѢѢ-      ПѢ      ПѢ      ПО- - А-

\*3.1/ J673:      prevl.:      \*3.2/ J429,Oiš.:      J673:      J480,833:      MT:      prevl.:




Ѣ-ГО-СЛО-      -ТЕ      ВСА-КА-А      ВСА-КА-А      ВСА-КА-А      ВСАКАА      ДѢ-АА      ГОСПОДА

\*3.2/ J672:      MR:



ВСА ДѢ-АА      Г-ПО-ДА      ПО-ТЕ      ВСА ДѢ-АА      Г-ПО-НА      Г- ПО-ДА      ПО-ТЕ

\*3.3/ prevl.:      J429,833,Oiš.,ZM:      J672,673,MT,MR:      J672var.:



-ДА,      Ѣ ПѢ-ВО-НО-      ВѢ-      ВО ВѢ-      ВО ВѢ-

## Vskr 8 – Štruktúra a poznámky:

1. *Osoka lomená*      *Voznosec*      *Ulomec malý*  
*Osoka* v úvode nastupuje až v 17. storočí.
2. *Derbica*      *Kulizma stredná*
3. *Osoka lomená*      *Prihlaska*      *Zadevec*  
 Posledné dva popevky majú nadštandardne rozvinutú prístupku.

# ΠΪΣΗϚ Ϝ

1. Καινόν τό θαύμα 5 καί θεοπρεπές! 5  
τής Παρθένου γάρ 5  
τήν κεκλεισμένην πύλην σαφώς 9
2. διοδεύει Κύριος, 7 γυμνός εν εισόδω, 6  
καί σαρκοφόρος ώφθη 7 εν εξόδω Θεός, 6
3. καί μένει η πύλη κεκλεισμένη, 10
4. ταύτην αφράστως, 5  
ως Θεομήτορα μεγαλύνομεν. 11

Ηόβοε υλδο η εγολεπνοε,  
 δεηχεικδου βο \* δεерь затворенду гавѣ  
 προχодитз гдѣ, ηιγз во входѣ,  
 η πλοτωνοεиζ ιβηιεα βο ηεχодѣ εгз,  
 η пребылѣтз дѣерь затворена:  
 ειηο ηενзρεчѣннѡ,  
 ιακѡ εгомѣрь велнчѣемз.



Νο-βο- - ε υλ-δο η βο-γο- - λѣ-πѣ-но δѣ-вн-чѣ- κλ- - ю βο δε-ε- ρѣ ζα-βο-ρε-ηλ ια- - βѣ



Νο-βο-ε υλ- -δο η βο-γο-λѣ- -но- -ε δѣ-вн-чѣ- κλ- -ю ου-βο δεε ζα-βο-ρε-ηλ ια- - βѣ



προ-χο-δι-тз го-по-дѣ ηλ-гз во во-χο- - дѣ η πλο-то-но-се ια-вн-са во η- -χο- -дѣ βο-гз



προ-χο- -δι γο-πο ηλ-гз во во- -χο- - дѣ η πλο-то-носе ιαβнса вη-χο- -дѣ βгз



η пре-бы-ва-ε-тз δεε-ρε ζα-тво- ρѣ- -ηλ,



η пре- -бы-ва-ε δεε ζα-тво- - -ρε- -ηλ,





ТА НЄ-ПРЄ-СТА- НЗ- -НО ЇА-КО МА-ТЄ-РЬ БО-ГЪ ВЄ-АН- ЧА- - -Є- - МЪ.



СІ-Ю НЄ- ПРЄ- СТА-НО ЇА- КО МА-ТЄ БО-ГЪ ВЄ- -АН- ЧА- -Є.

\*1.1/ prevl.: J673:

J672,480: J429, MT:

\*1.2/ prevl.:

MR:

J480:

J480:



НО- НО- -ВО- -ДО Ї БО-ГО- ДІ-Ю-Є Ї БО- -ГО- -ПНО

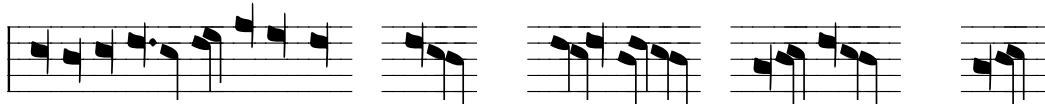
\*1.3/ prevl.:

J673:

prevl.:

\*2.1/ prevl.:

prevl.:



ДІ-ВН-ЧЄ-КЪ -Ю ОУ-БО ДВЄ ЗА- -НЪ ЇА- ПРЄ- ЧО- -ПО

\*2.2/ J480:

J429:

J672,Oiš.,ZM: J673,MT:

\*2.3/ MT:

MR,J480:



НА-ГЪ ВО ВО-ХО- - ДІ ВО ВО- ХО- - - ДІ -ДІ -ДІ -НО- СЄ ЇА- ЇА-

J673:

MT,J480:

J672:

\*3/ prevl.: prevl.:

J672:

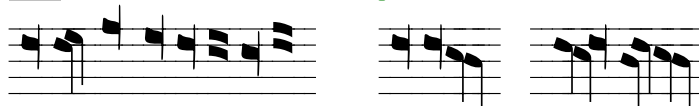
\*4.1/ J429,Oiš.ZM: J429, Oiš.: J673:



Ї- -ХО-ДІ Ї- -ХО- БГЪ Ї ПРЄ- -НА -НЪ СІ- -НО -НО

\*4.2/ J672:

prevl.:



ЇА-КО МА-ТЄ БО-ЖІ-Ю ВЄ- БО-ГЪ -АН- ЧА-

**Vskr 9 – Štruktúra a poznámky:**

1. *Zadevec      Zadevec      K-predsadenie + Kulizma stredná*
2. *n. Prihlaska   n. Voznosec   Zadevec*
3. *Derbica s T-predsadením*
4. *Derbica      Kulizma plná*