

Vybrané irmosy

Porovnanie rôznych vrstiev gréckej tradície a ZR.

RI – ruténska znam. tradícia (*kritický výber*)

Y – *Codex Cantab. Trinitatis 1165 (O.2.61), 14. storočie*

G – Grottaferrata / Badia Greca, cod. crypt. E.γ. II., fol. 81', rok 1281

H – *athoský irmologion (Ivion; MMB vol. II)*

ia – *Irmologion ton katavasion (argon), Konštantinopol, 1825*

is – *Irmologion syntomon, Konštantinopol, 1825*

Nedel'ny, 1. irmos:

7x ✓ L L L ✓ ✓ \ = L L \ L L = U = \ =



ΜΟ-ΡΑ ΨΕ-ΨΑ-ΓΟ ΠΑ-ΥΗ-ΗΔ, ΗΕ ΜΟ-ΡΗ-ΜΗ ΣΤΟ-ΠΑ-ΜΗ,



Θα- λάσ-σης, το ε-ρυ-θράι-ον πέ-λα-γος, α-βρό-χοις ίχ-νε-σιν,



Θα- λάσ-σης, το ε-ρυ-θράι-ον πέ-λα-γος, α-βρό-χοις ίχ-νε-σιν,



Θα-λάσ- - σης, το ε-ρυ-θράι-ον πέ-λα-γος, α-βρό-χοις ίχ- νε- σιν,



Θα-λά-σσης, το ε-ρυ-θράι-ον πέ-λα-γος, α-βρό-χοις ίχ-νε-σιν,

Nedel'ny, 3. irmos:



Ἐ-σε-λη-σα ὦ τε-βί, ἡ-κκη-τω-α Χρ-τε-ρο-υ-με,



Ευ-φραί-νε-ται ε-πί σοί, η Εκ-κλη-σί-α σου Χρι-στέ κρά-ζου-σα.



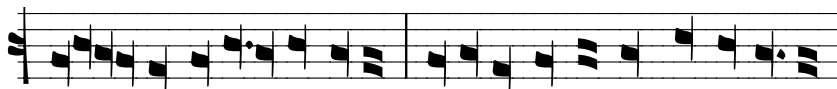
Ευ-φραί-νε-ται ε-πί σοί, η Εκκλη-σί-α σου Χρι-στέ κρά- --- ζου- --- -σα.



Ευ-φραί-νε-ται ε-πί σοί, η Εκ-κλη-σί-α σου Χρι-στέ κρά-ζου-σα.



ты ми қъ-по Го-по-ди, ти-бъ-аи-це ѿ-вѣ-аде- -нї- -ε.



Σύ μου ισ-χύς Κύ-ρι-ε, καί κα-τα-φυ-γή καί στε-ρέ-ω-μα.



Σύ μου ισ-χύς Κύ- --- -ρι- --- -ε, καί κα-τα-φυ-γή καί στε-ρέ-ω-μα.



Σύ μου ισ-χύς Κύ-ρι-ε, καί κα-τα-φυ-γή καί στε-ρέ-ω-μα.

Nedel'ny, 4. irmos:



Ὁ-ΔΒΗ-ΦΕ- ΗΛ ΤΑ ΒΗ-ΔΙ-ΨΗ ΞΕ-ΚΒΗ ΗΛ ΚΡΕ-ΤΤ, ΣΛΟ-ΠΑ ΠΡΑ-ΒΕ- ΗΛ- ΓΟ,



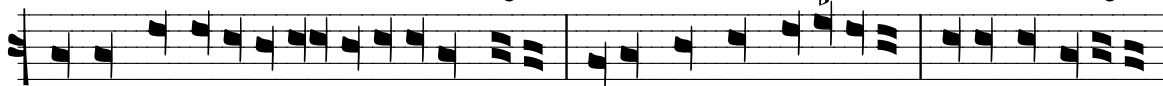
Ε-παρ-θέν-τα σε ι-δού-σα η Εκ-κλη-σί-α, ε-πί Σταυ-ρού τόν Ἡ-λι-ον τῆς δι-και-ο-σύ- - νης,



Ε-παρ-θέν-τα σε ι-δού- - σα η Εκ-κλη- - - σί- - - α,



ε-πί Σταυ-ρού τόν Ἡ-λι-ον τῆς δι- και-ο- - - - σύ- - - νης,



Ε-παρ-θέν-τα σε ι-δού-σα η Εκ-κλη-σί-α, ε-πί Σταυ-ρού τόν Ἡ-λι-ον τῆς δι-και-ο-σύ-νης,



ΣΤΑ ΕΨΗ- ΗΣ ΣΒΟ- Ε, ΔΟ-ΤΟ-ΗΘ ΒΟ-ΖΩ-ΒΑ-ΙΟ-ΨΕ, ΣΛΑ-ΒΑ ΣΗ-ΛΙ ΤΒΟ- Ε-Η ΙΟ-ΠΟ- - ΔΗ.



έσ-τη εν τῇ τά- - - ξει αυ-τῆς, ει-κό- - - τως κραυ-γά-ζου-σα. Δό-ξα τῇ δυνάμει σου Κύριε.



έσ-τη εν τῇ τά- - - ξει αυ-τῆς, ει-κό- - - - τως κραυ-γά- - - ζου-σα.



Δό-ξα τῇ δυ-νά- - - μει σου Κύ-ρι- - ε.

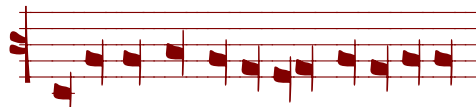


έσ-τη εν τῇ τά-ξει αυ-τῆς, ει-κό-τως κραυ-γά-ζου-σα. Δόξα τῇ δυνάμει σου Κύριε.

stolp 1/12:



Ὁ-πο-ιο τη Ἰο-πο-δι βο-φε μο,



Ἄ-σο-μαῖ σοῖ Κυ-ρι-ε ο θε-ος μῶ



ἰα-κο ἠ-ρεε-δε λιου- -δι ἠξ ρα- βο- τυ ἐ-γη- πῆ-σκί-α,



Ὅ-τι ἐ-ξῆ-γα-γεε λα-οι δλ-αί-αε Ἰι-γυπ-τοῦ



πο-κῶε θε Ὁ-ρλ- κί-ε φα-ρα-ω- νε ἠ ση- -αλ.

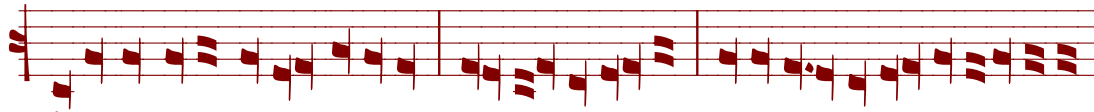


ἐ- κα-λυ-ψαε δε ἄρ-μα-τα φα-ρα-ω καῖ τῆν δυ- να-μῆν.

stolp 1/14:



Πο-ε̇ π̇ πο- β̇ -η̇-ι̇, ε̇ - -δη-νο-μ̇ σο-τ̇-ω̇-μ̇ π̇ρε- δη- -η̇-α̇,



Α-σο-με̇ η̇-δ̇ι̇ν̇ ε- π̇ι̇ - -η̇ι̇-κ̇ι̇-ο̇η̇ τ̇ω̇ μο- η̇ω̇ φ̇ε- ω̇, τ̇ω̇ ποι̇-η̇ - -σα̇η̇-τι̇ πα-ρα̇-δο̇-ξ̇α̇



δ̇ρε̇-α̇ε̇ ο̇ψ̇-βο̇ φα̇-ρα̇-η̇-η̇α̇ ἡ̇ β̇σα̇ βο̇-α̇ βο̇ μο̇-φ̇η̇ πο̇-το̇- - -τη̇.



πα̇-λα̇ι̇ γ̇αρ̇ τον̇ φα̇-ρα̇-η̇-η̇α̇ παν̇-σ̇τη̇-τι̇ ἐ̇η̇ φ̇α̇-λα̇-ση̇ ε̇- -β̇υ̇- -φ̇ι̇-ση̇.

© 2008 www.irmologion.nfo.sk