

Η απεγνωσμένη διά τόν βίον

6. hlas / 2. plag. echos

Prehľad byzantských nápevov // Byzantine melodies

Η απεγνωσμένη διά τόν βίον

Am230, Dk 212r (427), Ott 248r (499), Trin 236v
G260 183r (187), G261 175v (180), G262, G265 (216), G270 (171)

Va 77v, Vi 208v, Lm 89v (180)

Η βεβοθισμένη τή αμαρτία εδρέ σε

Va 77v, ~~Vi, Am~~, Ott len text

Εκ γαστρός ετέχθης

Sn1260 319v (318) – uvedené ako automelon

TEXT

Samopodoben (automelon)

- Vel'ká streda, ráno aj večer. // Great Wednesday (matins and vespers)
- Εἰς τοὺς Α ἰ ν ο υ ς, Καί νύν... Ἦχος πλ. β'

Rôvodne (pred vznikom SAV = Standard Abridged Version) boli tri stichiry v rade, táto bola až druhá. Originally (before establishing the SAV) there were 3 stikhera in a row. This one was the second one.


Ἡ απεγνωσμένη διά τόν βίον.
καί επεγνωσμένη διά τόν τρόπον.
τό μύρον βαστάζουσα, προσήλθέ σοι βοῶσα.
Μή με τήν πόρνην απορρίψης, ο τεχθείς εκ Παρθένου.
μή μου τά δάκρυα παρίδης, η χαρά τών Αγγέλων.
αλλά δέξαι με μετανοουσαν,
ήν ουκ απώσω αμαρτάνουσαν Κύριε,
διά τό μέγα σου έλεος.


Ὡχάλληλα жнтїѧ ράδη,
ή οὐβѣδομα ηρѣва ράδη,
μύρα νοσάψα прнстѣпн̄ тевѣ воπїііцн̄:
да не ѿβѣржеши менѣ бл҃гн̄дн̄ю, ροδн̄вн̄їѧ ѿ дѣвн̄:
да не прѣзрн̄ши моѧ εлѣзѣ ράдоште ѧγγλωκ.
но прїнмї ма κάіііцѣюсѧ,
ѡже не ѿрн̄длз ρсн̄ согрѣшάіііцѣю гд̄н̄,
βελн̄κїѧ ράδη твоєѧ мл̄тн̄.

Prepis // Transcription

+++++ Η απεγνωσμένη διά τόν βίον  [D/E]
 Η βεβυθισμένη τή αμαρτία
 Εκ γαστρός ετέχθης



Sn1260 
 Εκ γαστρός ε- τέχ- θης


 πρό ε- ω- σφό- ρου,



Am 



G261 



G262 





Trin 



Vi 



Va 



Lm 



Η απ- ε- γνω- σμέ- νη δι- ά τόν βί- ον
 Η βε- βυ- θι- σμέ- νη τή α- μαρ- τί- α,



Sn1260 \downarrow \curvearrowright \curvearrowright \curvearrowright \curvearrowright \curvearrowright \curvearrowright \curvearrowright \curvearrowright \curvearrowright \curvearrowright \curvearrowright \curvearrowright
 εκ Πα-τρός α- μή- τωρ πρό τών αι- ώ- νων,



Am \curvearrowright \curvearrowright \curvearrowright \curvearrowright \curvearrowright \curvearrowright \curvearrowright \curvearrowright \curvearrowright \curvearrowright \curvearrowright \curvearrowright
 G261 \curvearrowright \curvearrowright \curvearrowright \curvearrowright \curvearrowright \curvearrowright \curvearrowright \curvearrowright \curvearrowright \curvearrowright \curvearrowright \curvearrowright
 G262 \curvearrowright \curvearrowright \curvearrowright \curvearrowright \curvearrowright \curvearrowright \curvearrowright \curvearrowright \curvearrowright \curvearrowright \curvearrowright \curvearrowright
 G265 \curvearrowright \curvearrowright \curvearrowright \curvearrowright \curvearrowright \curvearrowright \curvearrowright \curvearrowright \curvearrowright \curvearrowright \curvearrowright \curvearrowright



Trin \curvearrowright \curvearrowright \curvearrowright \curvearrowright \curvearrowright \curvearrowright \curvearrowright \curvearrowright \curvearrowright \curvearrowright \curvearrowright \curvearrowright
 Vi \curvearrowright \curvearrowright \curvearrowright \curvearrowright \curvearrowright \curvearrowright \curvearrowright \curvearrowright \curvearrowright \curvearrowright \curvearrowright \curvearrowright
 Va \curvearrowright \curvearrowright \curvearrowright \curvearrowright \curvearrowright \curvearrowright \curvearrowright \curvearrowright \curvearrowright \curvearrowright \curvearrowright \curvearrowright
 Lm \curvearrowright \curvearrowright \curvearrowright \curvearrowright \curvearrowright \curvearrowright \curvearrowright \curvearrowright \curvearrowright \curvearrowright \curvearrowright \curvearrowright
 και επ-ε- γνω-σμέ- νη δι- ά τόν τρό- πον
 εύ- ρέ σε λι- μέ- να τής σω- τη- ρί- ας,



Sn1260 $\text{—} \text{—} \text{—} \text{—} \text{—} \text{—} \text{—} \text{—} \text{—}$
 κάν Ά- ρει- ος κτί-σμα σε,



Am $\text{—} \text{—} \text{—} \text{—} \text{—} \text{—} \text{—} \text{—} \text{—}$
 G270 $\text{—} \text{—} \text{—} \text{—} \text{—} \text{—} \text{—} \text{—} \text{—}$



Ott $\text{—} \text{—} \text{—} \text{—} \text{—} \text{—} \text{—} \text{—} \text{—}$
 G261 $\text{—} \text{—} \text{—} \text{—} \text{—} \text{—} \text{—} \text{—} \text{—}$
 Vi, Va $\text{—} \text{—} \text{—} \text{—} \text{—} \text{—} \text{—} \text{—} \text{—}$
 τό μύ- ρον βα-στά-ζου- σα,
 και μύ- ρον συν δά-κρυ- σι,



$\text{—} \text{—} \text{—} \text{—} \text{—} \text{—} \text{—} \text{—} \text{—}$
 και ου Θε- όν δο- ξά- ζη,



$\text{—} \text{—} \text{—} \text{—} \text{—} \text{—} \text{—} \text{—} \text{—}$
 $\text{—} \text{—} \text{—} \text{—} \text{—} \text{—} \text{—} \text{—} \text{—}$



$\text{—} \text{—} \text{—} \text{—} \text{—} \text{—} \text{—} \text{—} \text{—}$
 $\text{—} \text{—} \text{—} \text{—} \text{—} \text{—} \text{—} \text{—} \text{—}$
 $\text{—} \text{—} \text{—} \text{—} \text{—} \text{—} \text{—} \text{—} \text{—}$
 προσ-ήλ- θέ σοι βο- ώ- σα
 κε- νού- σά σοι ε- βό- α.



Sn1260 ♯ > η > υ > η ξ̇ > υ > η >
 τόλ-μη συν-άπ- των σε τόν κτί- στην,



G261 ♯ > :: - . ♯ υ > η > η >



Am ♯ > > :: - . υ > η > :: η >



G262 ♯ > > :: - . υ > η > :: η >

Dk,G270 ♯ > > :: - . υ > η > :: η >



Ott ♯ > > :: - . υ > η > :: η >

G265 ♯ > > :: - . υ > η > :: η >

Trin ♯ > > :: - . υ > η > :: η >

Vi,Va >> >> :: - . υ > η > :: η >

Lm >> >> :: - . υ > η > :: η >

Μή με τήν πόρ-νην α- πορ-ρί-ψης,
 Ί- δε ο ε- χων εξ- ου- σι- αν

Sn1260 ξ̇> >̇ / — ∪ >̇ ρ̇, ∪, ∥
 τοῖς κτίσ- μα- σιν α- φρό- νως,

Am, Dk, G262/70 >x ∩ ∪ >̇ ∪̇, >> ∥

Ott > ∪ / >̇ ∪ ∥ ∥

G261 > — / >̇ ∪ ∥ ∥

G265 > — / >̇ ∪ ∥ ∥

Trin >̇ — / >̇ ∪ ∥ ∥

Vi > — / >̇ \ >> >> ρ̇

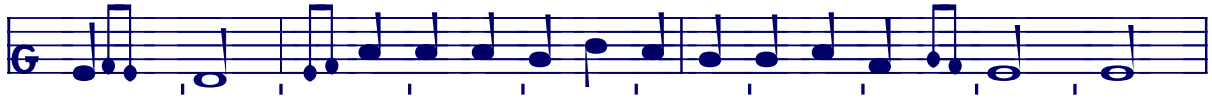
Va ,Lm >x — / >̇ \ >> >>
 ο τεχ-θείς εκ Παρ-θέ- νου
 συν-χο- ρειν α- μαρ-τι- ας



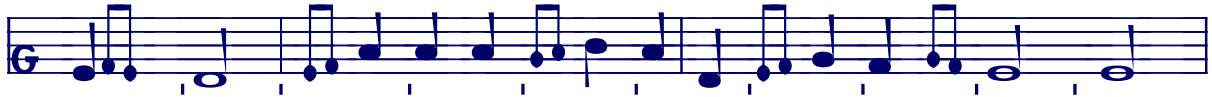
Sn1260
 ύ- λην πυ- ρός του αι- ω- νί- ου, ε- αυ- τώ θη-σαυ- ρί- ζων,



G265



Am



Dk



Ott

G261

Trin

Vi

Va

Lm

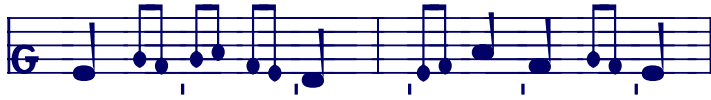
μή μου τά δά-κρυ-α παρ-ί- δης, η χα- ρά τών Αγ- γέ- λων
 Ί- δε ο τών α- μαρ- τα- νόν-των τήν με- τά- νοι- αν φέ- ρων,



Sn1260 ˘ ˘ ˘ ˘ ˘ ˘ ˘ ˘ ˘ ˘
αλλ' η σύν-ο- δος η εν Νι- καί- α,



G261 ˘ ˘ ˘ ˘ ˘ ˘ ˘ ˘ ˘ ˘



Am ˘ ˘ ˘ ˘ ˘ ˘ ˘ ˘ ˘ ˘

Dk ˘ ˘ ˘ ˘ ˘ ˘ ˘ ˘ ˘ ˘



Trin ˘ ˘ ˘ ˘ ˘ ˘ ˘ ˘ ˘ ˘

Vi, Va ˘ ˘ ˘ ˘ ˘ ˘ ˘ ˘ ˘ ˘

Lm ˘ ˘ ˘ ˘ ˘ ˘ ˘ ˘ ˘ ˘
αλ- λά δέ- ξαι με με- τα- νο- ου- σαν
αλ- λά Δέ-σπο- τα δι- ά- σω- σόν με,

Sn1260 —. ˘ ˘ ˘ ˘ — ˘ ˘ ˘ ˘ ˘ ˘ ˘ ˘ ˘ ˘ ˘ ˘ ˘ ˘ ˘ ˘
 Υι- όν Θε- ού σε αν- ε- κή- ρυ- ξε, Κύ- ρι- ε,

G261 ˘

G262 ˘

Am ˘

Ott ˘

Trin ˘

Vi ˘

Va ˘

ήν ουκ α- πώ- σω α- μαρ-τά-νου-σαν Κύ- ρι- ε

Va ˘

εκ τού κλύ-δω- νος τής α- μαρ- τί- ας,



Sn1260 — > > >
 Πα- τρί καί Πνεύ-μα-τι

> > >
 σύν- θρο- νον.



Am > > >
 Dk > > >
 Trin > > >
 Vi > > >
 Va > > >
 Va > > >
 δι- ά τό μέ- γα

> > >
 > > >
 > > >
 > > > >
 > > > >
 > > > >
 σου έ- λε- ος.