

# Κύριε επί τόν τάφον

Γ̃Η, ΗΑ ΓΡΟΒΖ ΧΕΤΒΕΡΟΔΗΕΒΗΑΓΩ

## 6. hlas // 2nd plag. echos

*samopodoben // automelon*

### 0. Κύριε επί τόν τάφον τού τετραημέρου

Am 220, Dk 201v (406), Ott 237r (477),  
G260 175r (179), G261 167v (172), G262 214v (216), G265 202v (207), G270 159r (163)

Va 55v, Vi 198v, Lm 161, Sn1214 167v

### 1. Δισημερεύει Λάζαρος εν τώ τάφω

Am 216, D 230, G265 199r (203),

Vi, Sn1214 244r, Va 217 (Chartres)

S408 296r, 409 212r

S411 208r + 210v, S412 123r + 125v, S414 673v + 676v, S429 504v,

0. Samopodoben PV0Lazar

Ποίημα Λέοντος του Βασιλέως Ἦχος πλ. β'

1. Podoben po nedeli PS5, Več. na štvrtok (porov. Lenten prosomoia 48)

Ποίημα Θεοδώρου Ἦχος πλ. β' Κύριε ἐπὶ τὸν τάφον // Ποδόκενζ: Γῆη ηα γρόεζ:

**Κύριε,** ἐπὶ τὸν τάφον τοῦ τετραημέρου.

ἐπὶ τὸ μνήμα ἤλθες Λαζάρου,  
καὶ ἐπὶ φίλω δάκρυα ράνας

νεκρόν\*

τετραήμερον ἡγειρας ο στάχυς τῆς ζωῆς.

**διό\*** θάνατος ἐδέθη φωνή,  
τὰ σπάργανα ἐλύθη χερσί,  
τότε χαράς ἐπληρούτο  
τό στίφος τῶν Μαθητῶν.

καὶ μία παρά πάντων  
επιτελεῖται συμφωνία.

Ευλογημένος εἰ Σωτήρ  
ελέησον ημάς.

Δισημερεῦει Λάζαρος ἐν τῷ τάφῳ.

τούς ἀπ' αἰῶνος βλέπει θανέντας,  
ἐκεῖ τεθέαται δείματα ξένα,

πληθύν

αναρίθμητον Ἄδου κρατουμένην τοῖς δεσμοῖς.

διό αὶ σύγγονοι θρηνοῦσι πικρῶς  
προσβλέπουσαι τὸν τάφον αὐτοῦ,  
Χριστός δέ ἤκει ζῶσαι  
τὸν φίλον τὸν εαυτοῦ.

τοῦ μίαν παρά πάντων  
επιτελεῖσθαι συμφωνίαν.

Ευλογημένος εἰ Σωτήρ  
ελέησον ημάς.

Γῆη, ηα γρόεζ четвероднебнагъ.

ηα γρόεζ прншѣлз ѣсн лάζара, *doplnené*

н наđ дрѣгомз елѣзы пролїѣвз, *oprava*

мертвецѣ

четвероднебна возрѣтѣбнлз ѣсн клѣе животѣ.

тѣмже емерѣтъ ебѣзана ебѣтъ глѣгомз:

пелѣнѣ разрѣшншасѣ рѣкѣмн.

тогда рѣдоути нѣполннѣ

мнѣжеутво о҃чѣннѣкз.

н ѣдннѣ ѡ вѣѣхз елѣжѣшеѣ еоглѣїе:

елѣголюбѣнз ѣсн е҃пе, помнѣднѣ нѣсз.

Ѧко едѣнѣтвѣдѣтз лѣзарѣ ко гρόѣѣ,

ѣдѣмѣ ѡ вѣѣка едннѣтз о҃гмѣршѣмѣ,

тѣмѣ зрѣтѣтз етрѣхн етрѣннѣмѣ,

мнѣжеутво

нѣнѣчѣтнѣ ѡдобѣмн держнѣмѣ о҃ѣзамн:

тѣмѣже ерѣдннѣцы рѣдѣлѣтз гѣрѣкѣмѣ,

прѣдвѣдѣѣце гρόѣз ѣгѣѣ.

хрѣтѣѣсз же нѣдѣтз ѡ живнѣтн

дрѣга евоѣгѣ.

ѣдннѣ ѡ вѣѣхз евоѣршнѣтн еоглѣїе:

елѣголюбѣнз ѣсн е҃пе, помнѣднѣ нѣсз.

Paralelná transkripčia

+++++ 0 Κύριε ἐπὶ τὸν τάφον τοῦ τετραήμερου [E/E]  
+++++ 1 Δισήμερεύει Λάζαρος ἐν τῷ τάφῳ [D/E]



Am >  
Dk >  
G260 >



Ott >



G270 >  
Vi,Va >  
Lm >

0 Κύριε ἐπὶ τὸν τάφον τοῦ τετραήμερου,



Am >  
G265 >  
Sn1214 >  
Va >

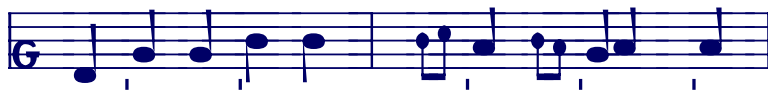
1 Δισήμερεύει Λάζαρος ἐν τῷ τάφῳ.

S408 >  
**Π** ο σπο δι κο γρο βοϋ γε τεκε ρο δε νε κε ηαα γο.  
S409 >  
S411a >  
S412a >  
S414a >  
S429a >

**Π** ο σπο δι κο γρο βοϋ γε τεκε ρο δε νε κε ηαα γο.

S411-2b >  
S414b >  
**В** ко де ноϋ ε τѣ ла за рѣ ко гро бѣ.

tristem



Am



G262



D

Ott



var. D

G261



Dk,Trin



0,1

G265



1

Vi



Lm,Va



Sn1214<sup>1</sup>



Sn1214<sup>2</sup>



Va



0 ε- πί τό μνή-μα ήλ- θες Λα-ζά- ρου,  
 1 τούς απ' αι- ώ- νος βλέ-πει θα- νέν- τας,



Am



1 τούς απ' αι- ώ- νος βλέ-πει θα- νέν- τας,

S408



ΠΑΔ ΓΡΟ\_ ΕΪ ΠΡΗ\_ ΔΕ ΛΑ\_ ΖΑ\_ ΡΕ\_ ΕΪ

S409



S411a, S414a

S412a



S429a



ΠΑ ΓΡΟ\_ ΕΪ ΠΡΗ\_ ΔΕ ΛΑ\_ ΖΑ\_ ΡΕ\_ ΕΪ

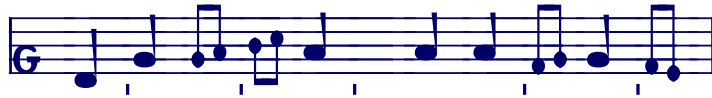
S411-2b



S414b



Ω\_ ΤΟ ΕΚ\_ ΚΑ ΒΗ\_ ΔΗ\_ ΤΕ ΟΥ\_ ΜΕ\_ ΡΟ\_ ΣΑ\_ ΙΑ



G261

ᾠ ᾠ ᾠ ᾠ ᾠ ᾠ ᾠ ᾠ



Am

ᾠ ᾠ ᾠ ᾠ ᾠ ᾠ ᾠ ᾠ

Ott

— ᾠ ᾠ ᾠ ᾠ ᾠ ᾠ ᾠ ᾠ

G260

ᾠ ᾠ ᾠ ᾠ ᾠ ᾠ ᾠ ᾠ

~D

Vi, Va

ᾠ ᾠ — ᾠ ᾠ ᾠ ᾠ ᾠ ᾠ

Sn1214

ᾠ ᾠ ᾠ ᾠ ᾠ ᾠ ᾠ ᾠ

0

καί ε- πί φί- λω δά- κρυ-α ρά-νας,



Am,G265

— ᾠ ᾠ ᾠ ᾠ ᾠ ᾠ ᾠ ᾠ

Sn1214

ᾠ ᾠ ᾠ ᾠ ᾠ ᾠ ᾠ ᾠ

Va

— — ᾠ ᾠ ᾠ ᾠ ᾠ ᾠ ᾠ ᾠ

1

ε- κεί τε- θέ- α- ται δεί- μα- τα ξέ- να,

tristem

S408

и на дровъ гомь сле зы про ли я вь

S409/11-2a

и на дровъ гомь сле зы про ли я вь

S414a

и на дровъ гомь сле зы про ли я вь

S429a

и на дровъ гомь сле зы про ли я вь

S411b

и на дровъ гомь сле зы про ли я вь

S412b

и на дровъ гомь сле зы про ли я вь

S414b

и на дровъ гомь сле зы про ли я вь

та мо зє рн те вн дк нн є стра ше но є



G260 0 >  $\dot{\bar{2}}$   $\dot{\bar{3}} \dot{\bar{4}} \dot{\bar{5}} \dot{\bar{6}}$



Am 01 >  $\dot{\bar{2}}$   $\dot{\bar{3}} \dot{\bar{4}} \dot{\bar{5}} \dot{\bar{6}}$

Ott 0 >  $\dot{\bar{2}}$   $\dot{\bar{3}} \dot{\bar{4}} \dot{\bar{5}} \dot{\bar{6}}$  G265 1

Vi >x  $\theta$   $\dot{\bar{2}}$   $\dot{\bar{3}} \dot{\bar{4}} \dot{\bar{5}} \dot{\bar{6}}$  Sn1214

Va 0 >x  $\theta$   $\dot{\bar{2}}$   $\dot{\bar{3}} \dot{\bar{4}} \dot{\bar{5}} \dot{\bar{6}}$

Va 1  $\dot{\bar{2}}$   $\dot{\bar{3}}$

0 νε- κρόν

1 πλη-θύν

S408  $\dot{\bar{2}}$   $\theta$   $\dot{\bar{3}}$   $\dot{\bar{4}}$   $\dot{\bar{5}}$   $\dot{\bar{6}}$

ΜΕΡΤ ΚΕ ΛΑ

S409  $\dot{\bar{2}}$   $\dot{\bar{3}}$   $\dot{\bar{4}}$   $\dot{\bar{5}}$   $\dot{\bar{6}}$

ΜΕΡΤ ΚΕ ΛΑ

S411a  $\dot{\bar{2}}$   $\theta$   $\dot{\bar{3}}$   $\dot{\bar{4}}$   $\dot{\bar{5}}$   $\dot{\bar{6}}$  S414a

S412a  $\dot{\bar{2}}$   $\dot{\bar{3}}$   $\dot{\bar{4}}$   $\dot{\bar{5}}$   $\dot{\bar{6}}$

S429a  $\dot{\bar{2}}$   $\dot{\bar{3}}$   $\dot{\bar{4}}$   $\dot{\bar{5}}$   $\dot{\bar{6}}$

ΜΕΡΤ ΚΕ ΛΑ

S411b  $\dot{\bar{2}}$   $\dot{\bar{3}}$   $\dot{\bar{4}}$   $\dot{\bar{5}}$   $\dot{\bar{6}}$

S412b  $\dot{\bar{2}}$   $\dot{\bar{3}}$   $\dot{\bar{4}}$   $\dot{\bar{5}}$   $\dot{\bar{6}}$

S414b  $\dot{\bar{2}}$   $\dot{\bar{3}}$   $\dot{\bar{4}}$   $\dot{\bar{5}}$   $\dot{\bar{6}}$

ΜΟ ΝΟ ΖΕ ΟΥΟ



G260 0



Am 01

G265 1

Ott 0

Vi

Va

Va

Sn1214

0 τε-τρα-ή-με-ρον ή-γει-ρας, ο στα-χυς τής ζω-ής

1 α-να-ρίθ-μη-τον Α-δου κρα-του-μέ-νην τοίς δε-σμοίς.

S408

ΥΕ\_ ΤΒΕ\_ΡΟ\_ ΔΝΕ\_ΒΕ\_ ΝΑ ΒΨ\_ ΣΤΑ\_ΒΗ\_ ΛΟ\_ Ε\_ ΣΗ ΓΛΑ\_ΣΕ\_ ΖΗ\_ ΒΟ\_ ΤΕ\_ ΝΨΙ\_ Η

S409/11a

S412a

S414a

S429a

ΥΕ\_ ΤΒΕ\_ΡΟ\_ ΔΝΕ\_ΒΕ\_ ΝΑΑ\_ΓΟ ΒΟ\_ ΣΤΑ\_ΒΗ\_ ΛΟ\_ Ε\_ ΣΗ ΓΛΑ\_ΣΕ\_ ΖΗ\_ ΒΟ\_ ΤΕ\_ ΝΨΙ\_ Η

S411-14b

S412b

ΒΕΣ\_ ΥΗ\_ ΣΛΕ\_ ΝΟ Α\_ ΔΟ\_ ΜΟ ΔΕ\_ ΡΖΗ\_ ΜΨΙ\_ ΣΨ\_ ΒΑ\_ ΖΑ\_ ΝΨΙ



Am	⋈ <sub>3</sub> ♯ <sub>♭</sub> ♯ <sub>♭</sub> ♯ <sub>♭</sub>	♩ > ♮ >	♩ <sub>♭</sub> ♯ <sub>♭</sub>	>	>	ℹ
Dk	⋈ <sub>3</sub> ♯ <sub>♭</sub> ♯ <sub>♭</sub> ♯ <sub>♭</sub>	♩ > ♮ >	♩ <sub>♭</sub> ♯ <sub>♭</sub>	>	>	ℹ
Vi	⋈ <sub>3</sub> ♯ <sub>♭</sub> ♯ <sub>♭</sub> ♯ <sub>♭</sub>	♩ > ♮ >	♩ <sub>♭</sub> ♯ <sub>♭</sub>	>	>	ℹ
Va	⋈ <sub>3</sub> ♯ <sub>♭</sub> ♯ <sub>♭</sub> ♯ <sub>♭</sub>	♩ <sub>♭</sub> > ♮ >	♩ <sub>♭</sub> ♯ <sub>♭</sub>	>	>	ℹ
	δι- ό		θά- να-τος ε- δέ-			θη φω-νή

Sn1214



Am	⋈ <sub>3</sub> ♯ <sub>♭</sub> ♯ <sub>♭</sub> ♯ <sub>♭</sub>	ℹ ♩ > ♮ >	ℹ <sub>♭</sub> ♯ <sub>♭</sub>	>	>	ℹ
G265	⋈ <sub>3</sub> ♯ <sub>♭</sub> ♯ <sub>♭</sub> ♯ <sub>♭</sub>	ℹ ♩ > ♮ >	ℹ <sub>♭</sub> ♯ <sub>♭</sub>	>	>	
Sn1214	⋈ <sub>3</sub> ♯ <sub>♭</sub> ♯ <sub>♭</sub> ♯ <sub>♭</sub>	ℹ ♩ > ♮ >	ℹ <sub>♭</sub> ♯ <sub>♭</sub>	>	>	ℹ
Va	?	♩ <sub>♭</sub> > ♮ >	♩ <sub>♭</sub> ♯ <sub>♭</sub>	>	>	ℹ
	δι- ό	αι	σύ-γο- νοι θρη- νού-			σι πι-κρός

S408	♩ <sub>♭</sub> ♯ <sub>♭</sub>	ℹ ♯ <sub>♭</sub> ♯ <sub>♭</sub>	ℹ	ℹ	ℹ	ℹ	ℹ
	Τ̣̣̣ Μ̣̣̣	Σ̣̣̣ Μ̣̣̣	Ρ̣̣̣Τ̣̣̣ Σ̣̣̣Ο̣̣̣ Β̣̣̣Α̣̣̣	Ζ̣̣̣Α̣̣̣	Σ̣̣̣Α̣̣̣	Γ̣̣̣Λ̣̣̣Α̣̣̣	Σ̣̣̣Ο̣̣̣ Μ̣̣̣Ε̣̣̣
S409/11a	♩ <sub>♭</sub> ♯ <sub>♭</sub>	ℹ ♯ <sub>♭</sub> ♯ <sub>♭</sub>	ℹ ♯ <sub>♭</sub> ♯ <sub>♭</sub>	ℹ ♯ <sub>♭</sub> ♯ <sub>♭</sub>	ℹ ♯ <sub>♭</sub> ♯ <sub>♭</sub>	ℹ ♯ <sub>♭</sub> ♯ <sub>♭</sub>	ℹ ♯ <sub>♭</sub> ♯ <sub>♭</sub>
S412a	♩ <sub>♭</sub> ♯ <sub>♭</sub>	ℹ ♯ <sub>♭</sub> ♯ <sub>♭</sub>	ℹ ♯ <sub>♭</sub> ♯ <sub>♭</sub>	ℹ ♯ <sub>♭</sub> ♯ <sub>♭</sub>	ℹ ♯ <sub>♭</sub> ♯ <sub>♭</sub>	ℹ ♯ <sub>♭</sub> ♯ <sub>♭</sub>	ℹ ♯ <sub>♭</sub> ♯ <sub>♭</sub>
S414a	♩ <sub>♭</sub> ♯ <sub>♭</sub>	ℹ ♯ <sub>♭</sub> ♯ <sub>♭</sub>	ℹ ♯ <sub>♭</sub> ♯ <sub>♭</sub>	ℹ ♯ <sub>♭</sub> ♯ <sub>♭</sub>	ℹ ♯ <sub>♭</sub> ♯ <sub>♭</sub>	ℹ ♯ <sub>♭</sub> ♯ <sub>♭</sub>	ℹ ♯ <sub>♭</sub> ♯ <sub>♭</sub>
S429a	♩ <sub>♭</sub> ♯ <sub>♭</sub>	ℹ ♯ <sub>♭</sub> ♯ <sub>♭</sub>	ℹ ♯ <sub>♭</sub> ♯ <sub>♭</sub>	ℹ ♯ <sub>♭</sub> ♯ <sub>♭</sub>	ℹ ♯ <sub>♭</sub> ♯ <sub>♭</sub>	ℹ ♯ <sub>♭</sub> ♯ <sub>♭</sub>	ℹ ♯ <sub>♭</sub> ♯ <sub>♭</sub>
	Τ̣̣̣ Μ̣̣̣ Ε̣̣̣	Σ̣̣̣ Ο̣̣̣ Μ̣̣̣ Ε̣̣̣	Ρ̣̣̣ Τ̣̣̣ Ε̣̣̣ Σ̣̣̣ Β̣̣̣ Α̣̣̣	Ζ̣̣̣ Α̣̣̣	Σ̣̣̣ Α̣̣̣	Γ̣̣̣ Λ̣̣̣ Α̣̣̣	Σ̣̣̣ Ο̣̣̣ Μ̣̣̣ Ε̣̣̣
S411-2b	♩ <sub>♭</sub> ♯ <sub>♭</sub>	ℹ ♯ <sub>♭</sub> ♯ <sub>♭</sub>	ℹ ♯ <sub>♭</sub> ♯ <sub>♭</sub>	ℹ ♯ <sub>♭</sub> ♯ <sub>♭</sub>	ℹ ♯ <sub>♭</sub> ♯ <sub>♭</sub>	ℹ ♯ <sub>♭</sub> ♯ <sub>♭</sub>	ℹ ♯ <sub>♭</sub> ♯ <sub>♭</sub>
S414b	♩ <sub>♭</sub> ♯ <sub>♭</sub>	ℹ ♯ <sub>♭</sub> ♯ <sub>♭</sub>	ℹ ♯ <sub>♭</sub> ♯ <sub>♭</sub>	ℹ ♯ <sub>♭</sub> ♯ <sub>♭</sub>	ℹ ♯ <sub>♭</sub> ♯ <sub>♭</sub>	ℹ ♯ <sub>♭</sub> ♯ <sub>♭</sub>	ℹ ♯ <sub>♭</sub> ♯ <sub>♭</sub>
	Τ̣̣̣ Μ̣̣̣ Ε̣̣̣	Σ̣̣̣ Ο̣̣̣	Ρ̣̣̣ Ο̣̣̣ Δ̣̣̣ Ε̣̣̣	Ν̣̣̣ Η̣̣̣ Ψ̣̣̣ Η̣̣̣	Π̣̣̣ Λ̣̣̣ Α̣̣̣ Υ̣̣̣ Η̣̣̣	Τ̣̣̣ Ε̣̣̣ Σ̣̣̣ Α̣̣̣	Γ̣̣̣ Ο̣̣̣ Ρ̣̣̣ Ε̣̣̣ Κ̣̣̣ Ο̣̣̣





Am	— . ˘ > > ˘ ˘ ˘ ˘	>	>	˘ ˘	˘ ˘	>	>	˘ ˘
Dk	— . ˘ > > ˘ ˘ ˘ ˘			˘ ˘	˘ ˘	>	>	˘ ˘
G265	˘ ˘ ˘ ˘ ˘ ˘ ˘ ˘	>	>	˘ ˘	˘ ˘	>	>	˘ ˘
Ott	— . ˘ > > ˘ ˘ ˘ ˘			˘ ˘	˘ ˘	>	>	˘ ˘
Vi	˘ ˘ ˘ ˘ ˘ ˘ ˘ ˘	>	>	˘ ˘	˘ ˘	>	>	˘ ˘
Va	˘ ˘ ˘ ˘ ˘ ˘ ˘ ˘	>	>	˘ ˘	˘ ˘	>	>	˘ ˘

0 τά σπάρ-γα- να ε- λύ- θη χε- ρσί,



D

Am,G265	— . ˘ > > ˘ ˘ ˘ ˘	>	>	˘ ˘	˘ ˘	>	>	˘ ˘
Sn1214	˘ ˘ ˘ ˘ ˘ ˘ ˘ ˘	>	>	˘ ˘	˘ ˘	>	>	˘ ˘
Va	˘ ˘ ˘ ˘ ˘ ˘ ˘ ˘	>	>	˘ ˘	˘ ˘	>	>	˘ ˘

1 προσ- βλέ-που-σαι τόν τά- φον αυ- τού,

S408	˘ ˘ ˘ ˘ ˘ ˘ ˘ ˘	˘ ˘	˘ ˘	˘ ˘	˘ ˘	˘ ˘	˘ ˘	˘ ˘
	οι_ κρο_ η_ ρα_ ζ_ ρ_ κ_ σ_ η_ η_ σ_ α_ ρο_ ι_ κ_ α_ μ_ η_							

S409/11a	˘ ˘ ˘ ˘ ˘ ˘ ˘ ˘	˘ ˘	˘ ˘	˘ ˘	˘ ˘	˘ ˘	˘ ˘	˘ ˘
----------	-----------------	-----	-----	-----	-----	-----	-----	-----

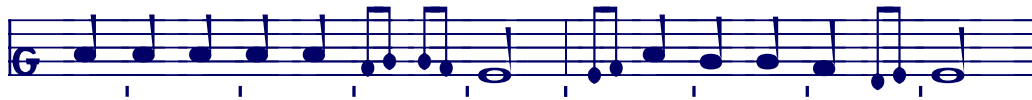
S412a	˘ ˘ ˘ ˘ ˘ ˘ ˘ ˘	˘ ˘	˘ ˘	˘ ˘	˘ ˘	˘ ˘	˘ ˘	˘ ˘
-------	-----------------	-----	-----	-----	-----	-----	-----	-----

S414a	˘ ˘ ˘ ˘ ˘ ˘ ˘ ˘	˘ ˘	˘ ˘	˘ ˘	˘ ˘	˘ ˘	˘ ˘	˘ ˘
-------	-----------------	-----	-----	-----	-----	-----	-----	-----

η οι\_ κρο\_ η\_ ρα\_ ζ\_ ρ\_ κ\_ σ\_ η\_ η\_ σ\_ α\_ ρο\_ ι\_ κ\_ α\_ μ\_ η\_

S411-2b	˘ ˘ ˘ ˘ ˘ ˘ ˘ ˘	˘ ˘	˘ ˘	˘ ˘	˘ ˘	˘ ˘	˘ ˘	˘ ˘
---------	-----------------	-----	-----	-----	-----	-----	-----	-----

πρε\_ δο\_ ζε\_ ρα\_ μ\_ η\_ γρο\_ β\_ ζ\_ ε\_ γο



Ott

— ˘



Am

˘ ˘

Vi

˘ ˘

Va

˘ ˘

Lm

˘ ˘

0 τό- τε χα- ράς ε- πλη- ρού-το, τό στί- φος τών Μα-θη- τών,



Sn1214

D

Am

˘ ˘



D

G265

˘ ˘

Sn1214

˘ ˘

Va

˘ ˘

1 Χρι-στός δέ ή- κει ζω- ώ- σαι τόν φί- λον τόν ε- αυ- τού.

S408

το γδα ρα δο στη ης πολ ηη ша са мо но жес тво оу γε ηη κβ

S409/11a

το γδα ρα δο στη ης πολ ηη ша са мо но жес тво оу γε ηη κβ

S412a

το γδα ρα δο στη ης πολ ηη ша са мо но жес тво оу γε ηη κβ

S414a

το γδα ρα δο στη ης πολ ηη ша са мо νο жес тво оу γε ηη κβ

S429a

το γδα ρα δο στη ης πολ ηη ша са мо νο жес тво оу γε ηη κβ

S411b

χρη στο съ же при де да ω жи би те дроу го ско η

S412b

χρη στο съ же при де да ω жи би τε дроу го σκο η

S414b

χρη στο съ же при де да ω жи би τε дроу го σκο η

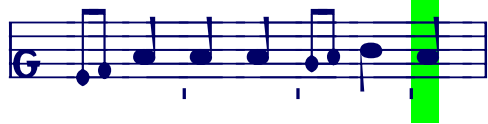
χρη στο съ же при де да ω жи би τε дроу го σκο η



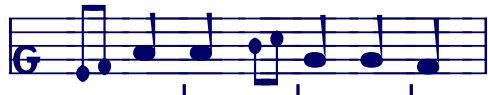
Am 01    ٤  - . ٤  > ٤  /  >

G270 0    ٤  - . ٤  > ٤  /  >

G265 01    ٤  - . ٤  > ٤  /  >



G262 0    ٤  - . ٤  > ٤  /  >



Ott 0    ٤  - . ٤  > ٤  /  >

Vi    > ٤  /  > ٤  /  >

Va    ٤  /  > ٤  /  >

Lm    ٤  /  > ٤  /  >

Sn1214    > ٤  > ٤  > ٤  >

Va    ٤  /  > ٤  /  >

0    καί μί- α πα- ρά πά-ντων,

1    τού μί- αν πα- ρά πά-ντων

Trin, Dk, G260-1 0

Sn1214 >

S408    ٤  > ٤  > ٤  > ٤  >

Η  Ε  ΔΗ  ΝΟ  Ω  ΤΟ  ΒΕ  ΣΚ  ΧΘ

S409/11a    ٤  > ٤  > ٤  > ٤  >

S412a

S414a    ٤  > ٤  > ٤  > ٤  >

S429a    ٤  > ٤  > ٤  > ٤  >

Η  Ε  ΔΗ  ΝΟ  Ω  ΤΟ  ΒΕ  ΣΚ  ΧΘ

S411b    ٤  > ٤  > ٤  > ٤  >

S412b    ٤  > ٤  > ٤  > ٤  >

S414b    ٤  > ٤  > ٤  > ٤  >

Η  Ε  ΔΗ  ΝΟ  Ω  ΤΟ  ΒΕ  ΣΚ  ΧΘ



G265 1 > > > - - > > > > > > > >



Am 01 > > > - - > > > > > > > >



G270 0 > > > > > > > > > > > > > >



G265 0 > > > - - > > > > > > > >

G262 0 > > > - - > > > > > > > >



Ott 0 > > > > > > > > > > > > > >

G261 0 > > > > > > > > > > > > > >



Trin 0 > > > - - > > > > > > > >

Dk 0 > > > - - > > > > > > > >



G260 0 > > > - - > > > > > > > >

Va > > > - - > > > > > > > >

Vi,Lm > > > - - > > > > > > > >

Sn1214<sup>1</sup>

Sn1214<sup>2</sup> > > > - - > > > > > > > >

Va > > > - - > > > > > > > >

0 ε- λειτ-ουρ-γεί-το συμ-φω-νί-α,  
1 ε- πι- τε- λεί-σθαι συμ-φω-νί-αν.



D

var

S408		\	⇒	⇒	⇒					
	БЪ	БАА	ШЕ	СО	ГЛА	ШЕ	НИ	Е		
S409/11a	Σ	Л	Ш	У	У	У	У	⇒		
S412a	Ш	Л	У	У	У	У	У	⇒		
S414a	Л	Л	У	У	У	У	У	⇒		
S429a	Σ	Л	Ш	У	У	У	У	⇒		
	БЪ	БА	А	ШЕ	СО	ГЛА	ШЕ	НИ	Е	
S411b	Σ	Л	У	Ш	У	У	У	⇒		
S412b	Ш	Л	У	Ш	У	У	У	⇒		
S414b	Л	Л	У	У	У	У	У	⇒		
	СЪ	ВРЪ	ШЕ	А	ШЕ	СЪ	ГЛА	ШЕ	НИ	Е



Am 01 *mult.*

Vi, Va

Sn1214<sup>1</sup>

Lm

Sn1214<sup>2</sup>

Va

01 Ευ-λο-γη-μέ-νος εί Σω-τήρ, ε-λέ-η-σον η-μάς.

S408   
 ΒΛΑΓΟ\_ ΣΛΟ\_ ΒΕ\_ ΝΕ\_ ΓΟ\_ ΣΠΟ\_ ΔΗ\_ ΣΛΑ\_ ΒΑ\_ ΤΕ\_ ΕΪ.

S409/11a +

S412a =

S414a +

S429a +

ΒΛΑΓΟ\_ ΣΛΟ\_ ΒΕ\_ ΝΟ\_ Ε\_ ΣΗ\_ ΣΠΑ\_ ΣΕ\_ ΠΟ\_ ΜΗ\_ ΛΟΥ\_ Η\_ ΝΑ\_ ΣΪ.

S411-2b +

S414b +

ΒΛΑΓΟ\_ ΣΛΟ\_ ΒΕ\_ ΝΟ\_ Ε\_ ΣΗ\_ ΣΠΑ\_ ΣΕ\_ ΠΟ\_ ΜΗ\_ ΛΟΥ\_ Η\_ ΝΑ\_ ΣΪ.