

# Kekragarion + Theotokiá + stichiry 6. hlasu

*Kekragarion + Theotokia + stikhera of the 6th echos*

**Bolharskij rospev (BR) – RI, PP**

Úprava na spev

// Scores for singing

## Stupnica // The musical scale

Teoretická byz. stupnica

// *Theoretical byzantine scale*

Kyjevská notácia // *Kievan notation*

H	C	D	E	F	G	a	h/b
F	G	a	h	c	d	e	f
mi	fa do	re	mi	fa do	re	mi	fa



Veľký nápev // Great chant

Kekragarion / Hosподи воззвach

VS (Tončeva) 67



**Г**о\_ СПО\_ ДИ БО\_ БА КПЕ\_ БѢ ѠУ\_ СЛЫ\_ ШИ МЪ



ѠУ\_ СЛЫ\_ ШИ МЪ ГО\_ ПО\_ ДИ.



ГО\_ СПО\_ ДИ БО\_ БА КПЕ\_ БѢ ѠУ\_ СЛЫ\_ ШИ МЪ



БО\_ МИ ГЛА\_ СХ МО\_ АЕ\_ НИ\_ А МО\_ Е\_ ГШ



ВНЕ\_ ГДА БО\_ РВА\_ ШИ МИ КПЕ\_ БѢ



ѠУ\_ СЛЫ\_ ШИ МЪ ГО\_ ПО\_ ДИ.

VS   
Α ΗΣ ΠΑ ΒΗ ΣΑ ΜΟ ΛΗ ΠΒΑ ΜΟ Α

VS   
ΓΑ ΚΩ ΚΑ ΔΗ ΛΟ ΠΡΕ ΠΟ ΒΟ ΓΟ

VS   
ΒΟ ΔΕ Α ΗΙ Ε ΡΑ ΚΔ ΜΟ Ε ΓΟ

VS   
ΚΕ ΠΒΑ ΒΕ ΥΕΡ ΗΔ Α

VS   
ΟΥ ΣΑΥ ΣΗ ΜΑ ΓΟ ΠΟ ΔΗ.

Stich

vs 

**С**ла\_ ба\_ ѿ\_ цх\_ ѿ\_ сы\_ нх\_

vs 

ѿ\_ свѣ\_ по\_ мх\_ дх\_ хх\_.

J002 

**С**ла\_ ба\_ ѿ\_ цх\_ ѿ\_ сы\_ нх\_

J002 

ѿ\_ свѣ\_ по\_ мх\_ дх\_ хх\_.

J289 

**С**ла\_ ба\_ ѿ\_ цх\_ ѿ\_ сы\_ нх\_

J289 

ѿ\_ свѣ\_ по\_ мх\_ дх\_ хх\_.

L1709 

**С**ла\_ ба\_ ѿ\_ цх\_ ѿ\_ сы\_ нх\_

L1709 

ѿ\_ свѣ\_ по\_ мх\_ дх\_ хх\_.

J002

**И** ннѣ и пѣну и во вѣки вѣки кш ѡ мнѣ.

vs

**И** ннѣ и пѣно и вѣки вѣки кш ѡ мнѣ.

J289

**И** ннѣ и пѣно и вѣки вѣки ко ѡ мнѣ.


L1709

**И** ннѣ и пѣно и вѣки вѣки кш ѡ мнѣ.

vs


**С**лава си ѡ вѣ дѣ вѣкѣ прѣ по добны ѡ гш.

Stichira – Dogmatikon (VS)


VS   
**К**ПО ПЕ БЕ НЕ ОУ БЛА ЖИ

VS   
 ПРЪ СВЪ ПЛА ДЪ БО


VS   
 КПО АИ НЕ БО СПО Ё ПКО Е ГО

VS   
 ПРЪ ИИ СПА ГИ РО ЖДЕ БА

VS   
 БЕ ДЪ ИИ БО У У ЦА

VS   
 БО СІ ДЪ БИ СНЪ Ё ДИ НО РО ИИ

VS   
 ПО ЖЕ У ПЕ БЕ ИИ СПИ ДЪ ПРО ДЕ

VS   
 НЕ И РЪ ГЕ ИИ БО ПЛО ЦИЪ

VS   
 Ё СПЕ СПКО БЪЪ СЫ

VS   
 ѿ ѿ спѣ спѣо бѣ ѿ ло бѣ на ѿа ѿа

VS   
 не во ѿбо го ли цѣ ѿа ѿа лѣ ѿа мѣ

VS   
 но во ѿбо го ѿ спѣ ѿа

VS   
 не салѣ ну по зна ба ѿа мѣ

VS   
 по го мо ли ѿн спа ѿа


VS   
 все бла же на ѿа

VS   
 по ми ло ба пи са


VS   
 ѿа ша на ши

VS   
 ѿа ша на ши

Stichira – Theotokion (VS)

VS   
**Т**БО\_ ѿ\_ и\_ и\_ БА\_ БИ\_ ПЕ\_ МО\_

VS   
 ПЕ\_ ЧИ\_ СПА\_ А\_

VS   
 Х҆҆҆\_ СПО\_ ГО\_ СПО\_

VS   
 и\_ ПЕО\_ и\_ АО\_ ЖЕС\_

VS   
 ПР\_ ШЕ\_ Б\_ МА\_ У\_ БО\_ КИ\_ С\_

VS   
 ПЕ\_ БИ\_ А\_ КЛА\_ ПБИ\_

VS   
 А\_ ДА\_ МА\_ СВО\_ БО\_ ДИ\_

VS   
 ПЕ\_ ЖЕ\_ ПИ\_ ВСЕ\_ ЧИ\_ СПА\_ А\_

VS   
 ІА\_ КУ\_ БО\_ ЖИ\_ МА\_ ПЕ\_ РИ\_ ЖЕ\_





VS

не\_ въ\_ сплѣ\_ ѿ\_ въ\_



VS

во\_ и\_ сплѣ\_ нѣ\_



VS

во\_ плѣ\_ ѿ\_ не\_ мо\_ чини



VS

ра\_ дѣ\_ са\_ ѿ\_ гѣ\_ скн



VS

ра\_ дѣ\_ са\_ бла\_ ды\_ чн\_ це



VS

пче\_ спа\_ пѣ\_ со\_ ѿ\_ по\_ кро\_ бе



VS

ѿ\_ спа\_ се\_ нѣ\_ ѿ



VS

дѣ\_ ша\_ на\_ шнѣ



VS

Malý nápev // Small chant

Kekragarion / Hosподi vozzvach

~J289



**Г**о\_ спо\_ днъ бо\_ ба кпѣ\_ бѣ ѿ\_ слы\_ ши мѡ ѿ\_ слы\_ ши мѡ го\_ по\_ днъ



го\_ спо\_ днъ бо\_ ба кпѣ\_ бѣ ѿ\_ слы\_ ши мѡ



бо\_ ми гла\_ сѡ мо\_ ле\_ ні\_ ѡ мо\_ е\_ гѡ



внѣ\_ гда бо\_ рѣ\_ ба\_ ши ми ко\_ пѣ\_ бѣ ѿ\_ слы\_ ши мѡ го\_ по\_ днъ.



**А** ѿ\_ ис\_ пра\_ внъ сѡ мо\_ ли\_ пѣ\_ мо\_ ѡ га\_ кш\_ ка\_ днъ\_ ло\_ прѣ\_ по\_ бо\_ го



бо\_ дѣ\_ ѡ\_ ні\_ е\_ рѡ\_ кѡ\_ мо\_ е\_ го\_ же\_ пѣ\_ ве\_ чѣ\_ нѡ\_ ѡ



ѿ\_ слы\_ ши мѡ го\_ по\_ днъ.

Stichira (R1)



**В**о\_скре\_се\_ни\_е\_тво\_е\_хри\_сте\_спа\_се




аг\_ге\_ли\_по\_го\_на\_не\_бе\_ст<sup>х</sup>,




и\_на\_на\_зе\_ли\_спо\_до\_би\_чи\_спы\_сер\_дце\_те\_бе\_сла\_би\_ни.

Stichira (PP)

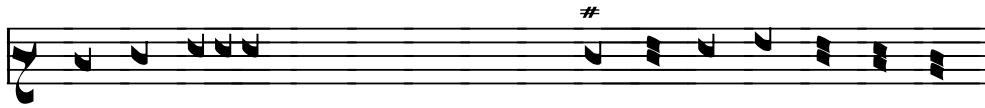
Bokšay



**С**ЛА\_БА У\_ЦХ ѿ СЫ\_НХ ѿ СВ\_ПО\_ МХ ДХ\_ ХХ.



**И** НЫ\_ НѢ ѿ ПР\_ НУ ѿ БО БѢ\_ КИ БѢ\_ КО ѿ\_ МН.



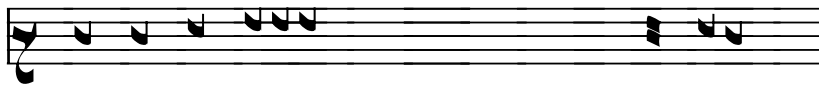
СПА\_ СІ́ ѿ\_ ПОВАГОЦІ́И НА ПЛ\_А МЛ\_ТИ НЕ\_ ЗА\_ ХО\_ ДИ\_ МА\_ ГО СОЛ\_ НЦА



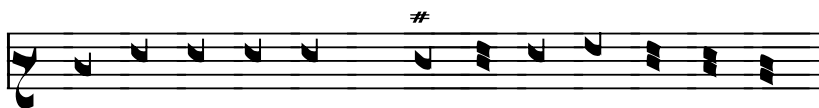
БО\_ ГО\_ РО\_ ДІ́ТЄАНИЦЄ ЧИ\_ СПА\_ А



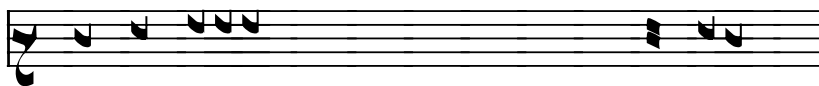
ѿ\_ МО\_ АИ МОАИПЄАМИ СВОН\_ МИ ПРЄ\_ БЛА\_ ГЛ\_ ГО БО\_ ГА



ѿ\_ ПО\_ КО\_ НИИ МОАИМСА НЫНІ́ ПРЄСТАВ\_ ША\_ ГО\_ СА



І́ ДІ́ ЖЕ ѿ\_ ПОКОЄВА\_ ГО\_ СА ПРА\_ БЄ\_ НЫ́ ДХ\_ СИ



І́ БО\_ ЖЄСТВЕННЫ́ БЛА\_ НАСЛІ́ДНИКА ПОКА\_ ЗЛ\_ ПИ



БО\_ ДВО\_ РІ́ ПРА\_ БЄ\_ НЫ́



І́ БО\_ ПАМ\_ АМИ БІ́ЧНО́ ВСЄ\_ НЕ\_ ПО\_ РОУ\_ НА\_ А.