

**Nedeľa / KYRIAKH**

**Irmosy – 6. hlas**

**Prostopinie typ B – úprava na SPEV**

**Pramene**

Bobák 135 (~Bokšay),  
Orosz 70, Choma, P. Russnák

1.

#



Г҃ ко по с҃х х҃х п҃т҃ шє сп҃во б҃а і҃ зра\_ н̂



по б҃є дн҃т сп҃о па\_ ми,

#



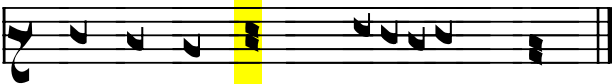
го\_ нн\_ пє\_ л҃а фа\_ ра\_ ш\_ на



бн\_ д҃а по\_ по\_ пл҃а\_ є\_ ма

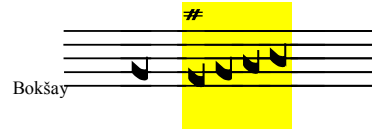


бо\_ г҃х по\_ б҃т҃ нх\_ го п҃т҃



по\_ н̂ ко\_ пі\_ а\_ шє.

#



Bokšay

3.



И́с спѣ́та ко́же ты го́ди бо́же мо́



бо́ не слы́шѣхъ ны́шнѣхъ блѣ́же



и́ оупе́ди бы́на ка́мени



ис по́вѣдѣні́хъ тво́ихъ.

4.

#



ХРИ СПО МО СИ ЛА БГЪ И ГО СПО



ИЕ НА С ЦЕ КО БО ГО АК ПНО РО БЕ ВЪЛ ВА ГО ЦЕ

#



Ў СМЫ СЛА И ПА



Ў ГО СПО АК ПРА ДНХ ГО ЦИ.

5.



Божи́и свѣто́и блага́е



ѡу́ пре́нто го́щи́и дѣ́шны́и а́гбо́вѣ́го ѡ́зари́мо а́госѡ



шѡ́внѣ́ши са́бѡ́жи́и спѣ́на́го бо́га



ѡ́ма́ка гѣ́хо́вна́го вѣ́ва́го́ца.

6.



И ПЕ" СКО\_Е МО\_ РЕ



БО\_ ДВН\_ ЗА\_ Е\_ МО\_ Е\_ ЗРА\_ НА\_ ПА\_ СПЕ" БХ\_ РЕ\_ ГО



КПН\_ ХО\_ МХ\_ ПРН\_ ПА\_ НН\_ ЦИ\_ ПВО\_ Е\_ МХ\_ ПРН\_ ПЕ"



БО\_ ПІ\_ ГО\_ ПН\_ БО\_ ВЕ\_ ДН\_ ІІ\_ ПАН\_ ЖН\_ БО\_ МО"



МНО\_ ГО\_ МН\_ ЛО\_ СПН\_ ВЕ.

7.

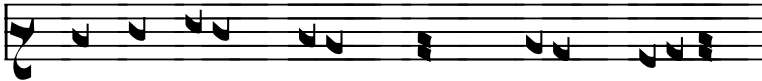
#



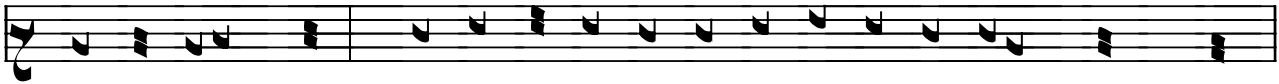
Ро\_ со\_ да\_ пе\_ нх\_ оу\_ бо\_ пе\_



со\_ да\_ ла\_ а\_ ге\_



пре\_ по\_ до\_ ны\_ о\_ про\_ ко\_



ха\_ де\_ и\_ же\_ ѿ\_ па\_ лас\_ го\_ ще\_ е\_ ве\_ лк\_ нї\_ е\_ бо\_ жи\_ е\_

#



мх\_ чн\_ пе\_ лас\_ оу\_ вк\_ ца\_ во\_ пи\_ пи\_



бла\_ го\_ сло\_ ве\_ е\_ си\_ бо\_ же\_ ѿ\_ пе\_ на\_ ши\_

8.

#



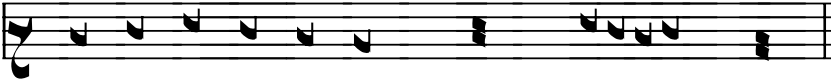
ИЗ ПЛА\_МЕ\_ НЕ ПР\_Е\_ ПО\_ Д\_О\_ НЫ́ Р\_О\_ С\_Х\_ И́ ПО\_ Ч\_И́ Ё\_ СИ



И́ П\_Р\_А\_ В\_Е́ НА\_ ГО\_ Ж\_Е́ П\_В\_Х\_ И́ ВО\_ Д\_Х\_ ПО\_ ПА\_ Л\_И́ Ё\_ СИ



В\_С\_А\_ БО\_ П\_В\_О\_ Р\_И\_ ШИ\_ Х\_Р\_ Т\_Е\_ П\_О\_К\_ М\_О\_ Ё\_ Ж\_Е\_ Х\_О\_ П\_Т\_ ПИ



П\_А\_ П\_Р\_Е\_ В\_О\_ Н\_О\_ С\_И́ БО\_ В\_С\_А\_ В\_Т\_ КИ.



9.



Б<sup>о</sup> га че ло бл<sup>к</sup> ко<sup>ω</sup> не бо<sup>ω</sup> мо<sup>ω</sup> но ви д<sup>к</sup> пи



на не го же не см<sup>к</sup> го



чи ны а<sup>н</sup> ге<sup>н</sup> спи<sup>н</sup> и в<sup>н</sup> ра<sup>н</sup> пи



по бо го же все чи спа<sup>с</sup> га ви са че ло бл<sup>к</sup> ко<sup>ω</sup>



сло во бо пао<sup>н</sup> це<sup>н</sup> но е го же ве ли ча го це



че<sup>н</sup> бе<sup>н</sup> ни ми бо и па оу<sup>н</sup> бла жа<sup>н</sup> е<sup>ω</sup>