

## Nedeľa / KYRIAKH

### Irmosy – 6. hlas

**Nápev podľa novších RI – úprava na SPEV**

J429 20r,  
J673 35r,  
J833 157r,  
MT 34  
I80 19v  
L1709

Nápev je adaptovaný na nikonovský text.  
Kde to bolo potrebné, je upravené delenie na kóla.

1.



А ко по сѣ хѣ пѣ ше ше спво ба нѣ ра нѣ



по бѣ днѣ спо па ми го ни те лѣ фа ра ш на



ви дѣ по по па лѣ е ма



бо гѣ по бѣ нѣ го пѣс



по нѣ во пі лѣ ше.

3.



**И**́с сѣзѣ́ ѣа\_ ко\_ же\_ пы\_ го\_ по\_ дн\_ бо\_ же\_ мо"

\* *bemol* tu označuje prirodzený tón F



бо\_ не\_ сѣ́ ѣу́ вѣ\_ ны́ пѣо\_ ѣ́ баа\_ же\_



ѣ́ ѣу\_ пѣѣ\_ дн\_ бѣ́ насз



на ка\_ ме\_ нн\_ ѣс\_ по\_ вѣ\_ да\_ нѣ\_ ѣ́ пѣо\_ ѣ\_ го.

4.



ХРИ́СПО́ МО\_ ѿ\_ СИ\_ ЛА\_ БОГЪ\_ ѿ\_ ГО\_ СПОДЪ\_



ѿ\_ НА\_ ѿ\_ ЦЕ\_ КО\_



БО\_ ГО\_ ЛЪ\_ ПНО\_ ѿ\_ БЪ\_ ВЪ\_ БА\_ ГО\_ ЦИ\_



ѿ\_ СМЫ\_ СЛА\_ ѿ\_ ПА\_



ѿ\_ ГО\_ СПО\_ ДЪ\_ ПРА\_ ДНЪ\_ ГО\_ ЦИ\_.

5.



Божи́и свѣ́то́и́ бл҃же



о́у пре́нто́го́ цнѣ́ни́ дхѣ́ши



аго́ бо́вѣ́го́ ѿ́зрѣ́ни́мо́ аго́ са́



ша́ вѣ́дѣ́ни́ сао́вѣ́бо́жнѣ́



и́спѣ́на́го́ бо́га



ѿ́мра́ка́ гѣ́хо́вна́го́ взы́ба́го́ца́.

6.



ЖИ ПІ́ СКО\_Є МО\_ РЄ



БО\_ ДВН\_ ЗА\_ Є\_ МО\_ Є\_ РРА\_ НА\_ ПА\_ СПІ́ БХ\_ РЄ\_ ГО



КО\_ ПН\_ ХО\_ МХ\_ ПРН\_ ПА\_ НН\_ ЦИХ\_ ПВО\_ Є\_ МХ\_ ПРН\_ ПІ́



БО\_ ПІ́ ГО\_ ПН\_ БО\_ ВЄ\_ ДН\_ І́ ПАН\_ ЖН\_ БО\_ МО́



МНО\_ ГО\_ МН\_ ЛО\_ СПН\_ ВЄ.

7.



Р<sup>о</sup> со да пе нх ѓу бо пе



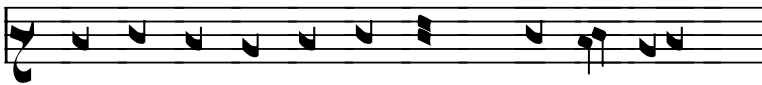
со дѣ ла а ге пре по до ны ѓ про ко



ха де и же



ѓ па лѣ го це е ве лѣ нѣ е бо жѣ е



мх ѓн пе лѣ ѓу вѣ ца во пи пи



бла го сло ве ѓ си бо же



ѓ пе на ши

8.



ИЗ ПЛА\_МЕ\_ НЕ ПР\_Е\_ ПО\_ Д\_О\_ НЫ



РО\_ СХ\_ И\_ ПО\_ Ч\_И\_ Е\_ СИ



И\_ ПРА\_ В\_Е\_ НА\_ ГО\_ Ж\_Е\_ СВ\_Я\_ И\_ ВО\_ Д\_Х\_ ПО\_ ПА\_ А\_И\_ Е\_ СИ



В\_С\_А\_ БО\_ П\_К\_О\_ Р\_И\_ Ш\_И\_ Х\_Р\_ П\_Е\_ П\_О\_К\_ М\_О\_ Е\_ Ж\_Е\_ Х\_О\_ П\_Т\_ П\_И



П\_А\_ П\_Р\_Е\_ В\_О\_ Н\_О\_ С\_И\_ БО\_ В\_С\_А\_ В\_Е\_ К\_И\_.



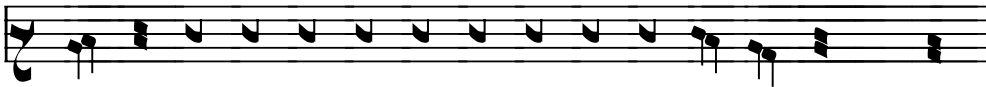
9.



**Б**о\_ га\_ те\_ ло\_ вт\_ ко̇ не\_ бо\_ мо\_ но\_ вн\_ дт\_ пи



на\_ не\_ го\_ же\_ не\_ смт\_ го̇ чн\_ ны\_ а̇ гѣ\_ спї\_ и\_ вхн\_ ра\_ пи



по\_ бо\_ го\_ же\_ все\_ чн\_ спа\_ ѿ\_ га\_ вн\_ са\_ те\_ ло\_ вт\_ ко̇



сло\_ во\_ бо\_ пао\_ цѣ\_ но\_ ѣ\_ го\_ же\_ бе\_ ли\_ ча\_ го\_ цѣ



схе\_ бе\_ ны\_ ми\_ бо\_ и\_ ша\_ ѿ\_ бла\_ жа\_ ѣ.