

Ἦχος πλ. δ'

ΓΛΑΪΖ ἦ:

Tropáre a sedálny, prostopenie – SPEV

// Troparia and sessionals, prostopinije – scores for singing



И ны нѣ и прѣснѣ и во вѣки вѣки кѹ ѿ мнѣ.



Иже нѣсѣ рѣднѣ рождѣнѣ сѣ ѿ дѣвы,



и раелѣ тѣ е прѣтерпѣвѣ елѣ гнѣ,



и провѣрѣ гнѣ смѣртѣ ю смѣртѣ,



и во крѣселѣ е ѿблѣнѣ ѿ кѣвѣ,



не прѣзрѣ ѿже создалѣ е рѣдѣ кѣ ю тѣво е ю:



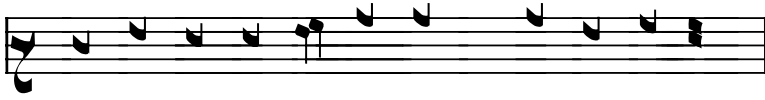
ѿ вѣчелѣ вѣколѣ е тѣво е мнѣ ло етѣ вѣ,



прѣи мнѣ рождѣнѣ ю тѣво го ро днѣ цѣ мо лѣ цѣ ю сѣ за ны:



и епѣ епѣ е нѣшѣ, лѣднѣ ѿ чѣ днѣ ны ѿ.



Βοισκρѣлз ѿ сї ηζ' мѣртвычз жн_во_ тѣ вѣчз,



и ѧг_ глаз свѣ_телз же_нѡмз во_ пї_ ѡ_ ше:



пре_ста_ ни_ те ѿ слѣзз, ѧ_ по_ сто_ ломз бл_го_ вѣ_ стї_ те,

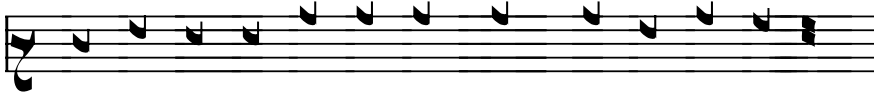


во_ зо_ пї_ те по_ ю_ ца: ѧκω βοισκρѣе χρ_τѡсз глѡ,



бл_ го_ во_ ли_ выи еп_ стї ηζ' κω вѣз рѡдъ че_ ло_ вѣ_ че_ ескїи.

По бѣмъ стѣхоловѣи стѣдальны воиѣны, глѣзъ и:



Че- ло- вѣ- цы еѣ, грѣзъ твоѣ за- пе- ча- та- ша:



Ѧг- глазъ ка- менъ ѡ две- рѣи ѡ- ва- ли:



жѣ- ны вѣ- дѣ- ша во- стѣв- ша ѡ мѣрт- выхъ,



и ты- а бѣ- го- вѣ- стѣ- ша оу- че- ни- комъ тво- имъ въ еѣ- ѡ- нѣ,



Ѧ- ко вои- креѣлъ еѣ- ии жи- во- тѣ вѣхъ,



и рѣ- рѣ- ши- ша- а оу- зы смѣрт- ны- а:



гдѣ сла- ва те- бѣ.



И́с- по- вѣм-ла те бѣ гдѣ, вѣмъ сѣрд-цемъ мо- ѣмъ,



по-вѣмъ вѣмъ ѡ де- ла тво-ѣ.



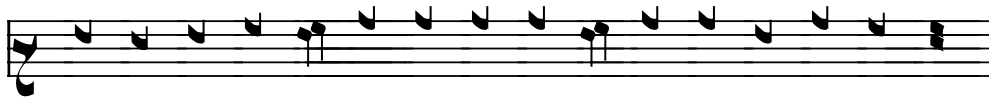
Мѣ-ра по- гре- бѣ-тѣ-ла на- ѡ жєны прї- нє-ша,



глазъ ѡ-г-ль-скїѣ ѡзъ грѣ- ба слы-ша- хѣ:



пре- стѣ-ни- те ѡ слєзъ, ѡ влѣ-стѣ-ю пе- ча- ли ра-до-стѣ прї-н-мї-те,



во- зо- пїѣ-те по- ю- ца: ѡ- кв- се ѡ- се хрѣ- стѣ гдѣ,



бѣ- го- во- ли-выѣ стѣ стѣ ѡ- кв- бѣ-зъ ро-дѣ че- ло- вѣ- че- скїѣ.