

## Kanón tής Υπεραγίας Θεοτόκου (Αναστάσιμος)

ΚΑΝΩΝΗ ΜΟΛΕΒΝΗΪ ΠΡΕΣΤΥΚΪ ΕΪΤΕ

**8. hlas // plag. 4<sup>th</sup> echos**

*Od byzantských prameňov k ZR a prvej ruténskej fixácii*

// Evolution of the chant: Byzantine chant, ZR, first Ruthenian fixation

Byz. pramene // Byz. sources

Sn929 138r (141) takmer nečitateľné  
C220 205v (via Koschmieder, 130ff.)

E.γ.Π 250r (247), 256r, 250v,,  
Sn 1258 117v (120, OdO)  
Sn 1257 92v (98), 97v, 95v,,  
Sn 1256 164v (168), 172r, 165r,,  
Lm = Sn1256,  
Sn 1259 130v (134), 134r, 131r, –, –  
Sn 1260 278v (281), ff. (OdO), okrem irmosu 3  
Y - 92v ff. (len 6. irmos)

HS (125ff) – Heirmologion Syntomon, Petros Byz. / Xourmousios 1825

Staroruské neумы (12.-15. stor.) // Palaiorussian sources

S407 96r ff. (102)  
No II 18a ff. (Koschmiederov prepis - 252 ff.), text podľa No

Ruské neумы (15.-17. stor.) // Russian neumes

S408 79v ff. (81), S410 76r (79), S411 362v (368) (~ S410), S412 413r (423), S413 121v (130) (~ S410),  
S414 68v (74), BN 85, S429 80r (89), S430 117v (126),

Staroobradovci // Old Believers

Pomorský irmologion 162r (326),

RI

J005 182v (I/368)  
J029 fragment na konci





Sn1258



E.γ.Π

Sn1257

C220

Sn929 εν Ε- ρυ-θρά θα- λάσ- ση, \*

No ΚΙΚΕΟ\_Ζ\_Κ ΥΔΡ\_ΜΕ\_ ΝΟ\_ Ε\_ ΜΟ\_ ΡΕ\_

S407 ΚΙΚΕΟ\_Ζ\_Κ ΥΔΡ\_ΜΕ\_ ΝΟ\_ Ε\_ ΜΟ\_ ΡΕ\_

S408

S412

S410/11 BN

S414

S429/30 ΚΙΚΕΟ\_Ζ\_Κ ΥΕΡ\_ΜΕ\_ ΝΟ\_ Ε\_ ΜΟ\_ ΡΕ\_



ΚΙΚΕΟ\_Ζ\_Κ ΥΕΡ\_ΜΕ\_ ΝΟ\_ Ε\_ ΜΟ\_ ΡΕ\_



Sn1258



Sn1257



E.γ.Π



C220



Sn929



ό- τι μό- νος εν- δό- ξως δε- δό- ξα- σται. +

No



ΙΑ\_ ΚΟ\_ Ε\_ ΔΗ\_ ΝΥ\_ ΣΛΑ\_ ΒΥ\_ ΝΥ\_ ΚΟ\_ ΠΡΟ\_ ΣΛΑ\_ ΒΗ\_ ΣΑ\_ ∴

S407



ΙΑ\_ ΚΟ\_ Ε\_ ΔΗ\_ ΝΥ\_ ΣΛΑ\_ ΚΕ\_ ΝΥ\_ ΚΟ\_ ΠΡΟ\_ ΣΛΑ\_ ΒΗ\_ ΣΑ\_ ∴

S408



S412



BN



S410/11



S414



S429



S430



ΙΑ\_ ΚΟ\_ Ε\_ ΔΗ\_ ΝΟ\_ ΣΛΑ\_ ΚΕ\_ ΝΟ\_ ΚΟ\_ ΠΡΟ\_ ΣΛΑ\_ ΒΗ\_ ΣΑ\_ ∴



Pomor



J005

ΙΑ\_ ΚΟ\_ Ε\_ ΔΗ\_ ΝΟ\_ ΣΛΑ\_ ΚΕ\_ ΝΟ\_ ΚΟ\_ ΠΡΟ\_ ΣΛΑ\_ ΒΗ\_ ΣΑ\_ ∴



Sn1256



Sn1258



Sn1257



E.γ.Π



C220



Sn929



Σύ εἰ τό στε-ρέ-ω-μα\* τῶν προσ-τρέ-χόν-των σοι Κύ-ρι-ε,\*

No

Ты е-сн оу-твр-же-ни-е при-тѣ-ка-ю-ци-и мѣ-ти го-спо-ди

S407

Ты е-сн оу-твр-же-ни-е при-тѣ-ка-ю-ци-и мѣ-ти го-спо-ди

S408

Ты е-сн оу-твр-же-ни-е при-тѣ-ка-ю-ци-и мѣ-ти го-спо-ди

S412

Ты е-сн оу-твр-же-ни-е при-тѣ-ка-ю-ци-и мѣ-ти го-спо-ди

S410

Ты е-сн оу-твр-же-ни-е при-тѣ-ка-ю-ци-и мѣ-ти го-спо-ди

BN

Ты е-сн оу-твр-же-ни-е при-тѣ-ка-ю-ци-и мѣ-ти го-спо-ди

S411

Ты е-сн оу-твр-же-ни-е при-тѣ-ка-ю-ци-и мѣ-ти го-спо-ди

S414

Ты е-сн оу-твр-же-ни-е при-тѣ-ка-ю-ци-и мѣ-ти го-спо-ди

S430

Ты е-сн оу-твр-же-ни-е при-тѣ-ка-ю-ци-и мѣ-ти го-спо-ди

S429

Ты е-сн оу-твр-же-ни-е при-тѣ-ка-ю-ци-и мѣ-ти го-спо-ди

Ты е-сн оу-твр-же-ни-е при-тѣ-ка-ю-ци-и мѣ-ти го-спо-ди

Pomor



J005



Ты е-сн оу-твр-же-ни-е при-тѣ-ка-ю-ци-и мѣ-ти го-спо-ди



Sn1256



Sn1258



Sn1257



E.γ.Π

C220

Sn929  
σύ εί τό φώς, τών ε- σκο-τι- σμέ- νων\*

No  
ТЪИ ЖЕ СВѢТЪ Ω ΜΡΑ ΥΕ ΝЪИ Н ΜЪ.

S407  
ТЪИ ЖЕ СВѢТЪ Ω ΜΡΑ ΥЪ НЪИ Н ΜЪ.

S408

S412

BN

S410/11

S414

S430

S429

ТЪИ ЖЕ СВѢТЪ Ω ΜΡΑ ΥΕ ΝЪИ Н ΜΟ



Pomor



J005

ΠΥ ЖЕ СВѢТЪ Ω ΜΡΑ ΥΕ ΗΥ Η ΜΟ



Sn1256



Sn1258



E.γ.Π



Sn1257



C220



Sn929



καί υμ- νεί σε τό πνεύ- μά μου. +

No

Σ Λ Λ Λ √ >: = = +  
Η ΠΟ\_ Ε\_ ΤΪ ΤΑ ΔΟΥ\_ΧΟ ΜΟ\_ Η ∴

S407

Σ Λ Λ √ √ >: = √ = +  
Η ΠΟ\_ Ε\_ ΤΪ ΤΑ ΔΟΥ\_ΧΪ ΜΟ\_ Η ∴

S408

Λ Λ = √ Λ Λ = √ ∥ +

S412

υ ∴ = √ Λ \ = √ ∥ =

S410

Λ ∴ = √ Λ Λ = √ ∥ +

S411,BN

Λ ∴ = √ Λ \ = √ \ +

S430

S414

Λ ∴ = √ Λ = √ \ +

S429

Λ ∴ = √ Λ Λ = √ ∥ +

Η ΠΟ\_ Ε\_ ΤΕ ΤΑ ΔΟΥ\_ΧΪ ΜΟ\_ Η .



Η ΠΟ\_ Ε\_ ΠΑΣ ΔΥ\_ΧΟ ΜΟ\_ Η .







Sn1259



Sn1256



Sn1258



E.γ.Π



Sn1257



C220



Sn929



σύ γάρ εἶ Θε-ός η- μών\* εκ- τός σου άλ- λον ουκ οί- δα- μεν.+

No



Τῷ βο ε\_ σι βο\_ γῶ\_ να\_ ση. ραζ\_ βῆ βο τε\_ βε η\_ νο\_ γο\_ νε\_ ζνα\_ε\_ μῶ ::

S407



S408



S412



BN



S410/II/14



S430



S429



Τῷ βο ε\_ σι βο\_ γο\_ να\_ ση. ραζ\_ βῆ βο τε\_ βε η\_ νο\_ γο\_ νε\_ ζνα\_ε\_ μο :



Pomor



J005

Πῶ βο ε\_ σι βο\_ γο\_ να\_ ση. ραζ\_ βῆ βο πε\_ βε η\_ να\_ γο\_ νε\_ ζνα\_ε\_ μο :



Sn1256

Sn1257



Sn1258



E.γ.Π

C220

Sn929   
 Χι- τώ- νά μοι πα- ρά-σχοῦ φω- τει- νόν,\*

No   
**Π**η- ζοῦ μη πο- दा- жє свѣ- тѣ- лоῦ.

S407   
**Π**η- ζοῦ μη πο- दा- η же свѣ- тѣ- лоῦ.

S408

S412

S410/11 BN

S414

S430

S429

**Π**η- ζοῦ μη πο- दा- η же свѣ- τε- лоῦ



Pomor



J005

**Π**η- ζῆ μη πο- दा- η же свѣ- те- λῆ



J002

**Π**η- ζῆ μη πο- दाῆ свѣ- λῆ



Sn1256



Sn1257



Sn1258



E.γ.II

C220

Sn929

ο α- να- βαλ-λό- με- νος\* φώς ως ι- μά- τι- ον, \*

No  
ω\_ Δε\_ Ια\_ Η\_ σα\_ σβτ\_ τβ\_ μβ\_ Ια\_ Κο ρη\_ ζο\_ Ιο.

S407

S408

BN

S412

S410

S411

S414

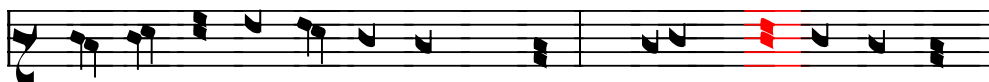
S430

S429

ω\_ Δε\_ Α\_ Η\_ σα\_ σβτ\_ το\_ με\_ Ια\_ Κο ρη\_ ζο\_ Ιο.

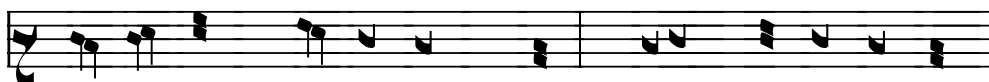


Pomor



J005

ω\_ Δε\_ Α\_ Η\_ σα\_ σβτ\_ πο\_ με\_ Ια\_ Κο ρη\_ ζο\_ Ιο.



J002

ω\_ Δε\_ Α''\_ σα\_ σβτ\_ πο'' Ια\_ Κο ρη\_ ζο\_ Ιο.



Sn1256



Sn1257



Sn1258



E.γ.Π

C220

Sn929

πο- λυ- έ- λε- ε Χρι- στε ο Θε- ός η- μών. +

No

S407

ΜΝΟ\_ ΓΟ\_ ΜΗ\_ ΛΟ\_ ΣΤΗ\_ ΒΕ\_ ΧΡΗ\_ ΣΤΕ\_ ΒΟ\_ ΖΕ\_ ΝΑ\_ ΨΕ. ∴

S408

S412

S410

BN

S411

S414

S430

S429

ΜΝΟ\_ ΓΟ\_ ΜΗ\_ ΛΟ\_ ΣΤΗ\_ ΒΕ\_ ΧΡΗ\_ ΣΤΕ\_ ΒΟ\_ ΖΕ\_ ΝΑ\_ ΨΕ.



Pomor



J005

J002

ΜΝΟ\_ ΓΟ\_ ΜΗ\_ ΛΟ\_ ΣΤΗ\_ ΒΕ\_ ΧΡΗ\_ ΣΤΕ\_ ΒΟ\_ ΖΕ\_ ΝΑ\_ ΨΕ.



Sn1256



Sn1258



Sn1257



E.γ.Π

C220

Sn929

Τόν Βα-σι-λέ-α τών ου-ρα-νών\*

No   
  
**Α**. ρα νε βε σε να α γο.

S407   
  
**Α**. ρα νε βε σε να α γο.

S408

S430

S410/11/14/29, BN   
  
**Α**. ρα νε βε σε να α γο.

S412



**Α**. ρα νε βε σε να α γο.



Sn1256

⋮ ⋮ ⋮ ⋮ ⋮ ⋮ ⋮ ⋮ ⋮ ⋮ ⋮ ⋮



Sn1258

> - ⋮ ⋮ ⋮ ⋮ ⋮ ⋮ ⋮ ⋮ ⋮ ⋮ ⋮



Sn1257

- ⋮ ⋮ ⋮ ⋮ ⋮ ⋮ ⋮ ⋮ ⋮ ⋮ ⋮



E.γ.Π

> - ⋮ ⋮ ⋮ ⋮ ⋮ ⋮ ⋮ ⋮ ⋮ ⋮ ⋮

C220

> - ⋮ ⋮ ⋮ ⋮ ⋮ ⋮ ⋮ ⋮ ⋮ ⋮ ⋮

Sn929

⋮ ⋮ ⋮ ⋮ ⋮ ⋮ ⋮ ⋮ ⋮ ⋮ ⋮

όν υμ- νού- σι, στρα-τι- αί τών Αγ- γέ- λων,\*

No

⋮ ⋮ ⋮ ⋮ ⋮ ⋮ ⋮ ⋮ ⋮ ⋮ ⋮

Ε\_ ΓΟ\_ ΖΕ\_ ΠΟ\_ ΙΟ\_ ΤΕ\_ ΚΟ\_ Η\_ ΑΝ\_ ΓΕ\_ ΛΒ\_ ΣΤΗ\_ Η

S407

⋮ ⋮ ⋮ ⋮ ⋮ ⋮ ⋮ ⋮ ⋮ ⋮ ⋮

Ε\_ ΓΟ\_ ΖΕ\_ ΠΟ\_ ΙΟ\_ ΤΕ\_ ΚΟ\_ Η\_ ΑΝ\_ ΓΕ\_ ΛΒ\_ ΣΤΗ\_ Η

S408

⋮ ⋮ ⋮ ⋮ ⋮ ⋮ ⋮ ⋮ ⋮ ⋮ ⋮

S410

⋮ ⋮ ⋮ ⋮ ⋮ ⋮ ⋮ ⋮ ⋮ ⋮ ⋮

S412

S411

⋮ ⋮ ⋮ ⋮ ⋮ ⋮ ⋮ ⋮ ⋮ ⋮ ⋮

BN

S414

⋮ ⋮ ⋮ ⋮ ⋮ ⋮ ⋮ ⋮ ⋮ ⋮ ⋮

S429

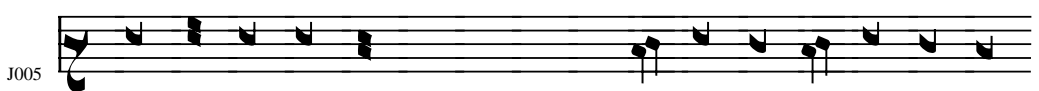
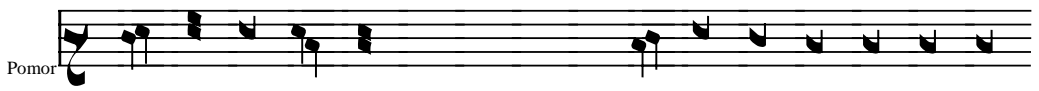
⋮ ⋮ ⋮ ⋮ ⋮ ⋮ ⋮ ⋮ ⋮ ⋮ ⋮

S430

⋮ ⋮ ⋮ ⋮ ⋮ ⋮ ⋮ ⋮ ⋮ ⋮ ⋮

Ε\_ ΓΟ\_ ΖΕ\_ ΠΟ\_ ΙΟ\_ ΤΕ\_ ΚΟ\_ Η\_ ΑΓ\_ ΓΗ\_ ΛΕ\_ ΣΤΗ\_ Η

ΓΕ



Ε\_ ΓΟ\_ ΖΕ\_ ΠΟ\_ ΙΟ\_ ΤΕ\_ ΚΟ\_ Η\_ ΑΓ\_ ΓΕ\_ ΛΕ\_ ΣΠΙ\_ Η



Sn1256



Sn1258



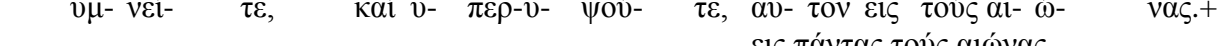
Sn1257



E.γ.Π



C220



Sn929

υμ- νεί- τε, καί υ- περ-υ- ψού- τε, αυ- τον εις τούς αι- ώ- νας.+  
εις πάντας τούς αιώνας.

No

И ХВА\_ЛН\_ ТЄ И ПРЄ\_ВЪЗ\_НО\_СН\_ ТЄ Є\_ ГО ВЪ ВЪ\_ КЪ

S407

S408

S412

S410

BN

S411

S414

S430

S429

ХВА\_ЛН\_ ТЄ И ПРЄ\_ВЪЗ\_НО\_СН\_ ТЄ Є\_ ГО ВЪ ВЪ\_ КЪ



ХВА\_ЛН\_ ПЄ И ПРЄ\_ВЪЗ\_НО\_СН\_ ПЄ Є\_ ГО ВЪ ВЪ\_ КЪ



Sn1256



Sn1258



Sn1257



E.γ.Π

C220

Sn929

Κυ-ρί-ως Θε-ο-τό-κον\* σέ ο-μο-λο-γού-μεν,\*

No

Вс-ти-ноу бо-го-ро-ди-цу та-ко-во-му-же.

S407

S408

S412

BN

S410/11

S429

S430

Вс-ти-ноу бо-го-ро-ди-цу та-ко-во-му-же.



Вс-ти-ноу бо-го-ро-ди-цу та-ко-во-му-же.





Sn1256 > — — / > > ∪ > > > > > > > >



Sn1258 > — — / > > ∪ > > — — / > > > > > > >



Sn1257 > > — — / > > ∪ > > / > > > > > > >



E.γ.Π > — — / > > ∪ > > > > > > > >

C220 > — — / > > ∪ > > — — / > > > > > > >

Sn929 > > > > > > > > > > > > > > > >

οι δι- ά σου σε- σω- σμέ-νοι Παρ-θέ- νε αγ- νή, \*

No ✓ > > > > > > > > > > > > > > >

СЪ\_ ПА\_ СЕ\_ НИ\_ ТΟ\_ БО\_ Ю\_ ДѢ\_ ВИ\_ ЦЕ\_ УИ\_ СТА\_

S407 ✓ > > > > > > > > > > > > > > >

СЪ\_ ПА\_ СЕ\_ НИ\_ ТΟ\_ БО\_ Ю\_ ДѢ\_ ВИ\_ ЦЕ\_ УИ\_ СТА\_ **ΙΑ.**

S408 > > > > > > > > > > > > > > >

BN > > > > > > > > > > > > > > >

S410/12 > > > > > > > > > > > > > > >

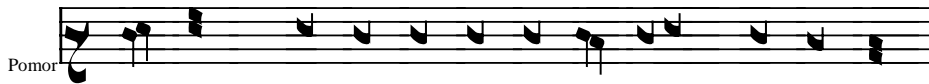
S411 > > > > > > > > > > > > > > >

S414 > > > > > > > > > > > > > > >

S429 > > > > > > > > > > > > > > >

S430 > > > > > > > > > > > > > > >

СПА\_ СЕ\_ **НИ** ТΟ\_ БО\_ Ю\_ ДѢ\_ ВИ\_ ЦЕ\_ УИ\_ СТА\_ **Α.**



СПА\_ СЕ\_ НИ\_ ΠΟ\_ ΒΟ\_ ΓΟ\_ ΔΕ\_ ВИ\_ ЦЕ\_ УИ\_ СПА\_ **Ω.**

