

Κανών Σταυροαναστάσιμος

+ 1.10., 8.11., 20.7.

Υγρὰν διοδεύσας ὡσεὶ ξηρὰν
Ῥόδῳ προπέλας ἴακω εἴωδῳ

8. hlas // plag. 4th echos

Úprava na spev (RI)
// Scores for singing (RI)

1 // Ωδή α'



Βο_ δχ_ προ_ υπε̂_ γα_ κω_ σχ__ σιχ



η̂_ ε_ γη_ πε̂_ σκα_ γω_ ζλα_ η̂_ βε̂_ ρα̂



ις_ ρα_ η̂_ πα_ η̂_ βο_ πι_ α__ υπε̂.



η̂ζ_ βα_ βη_ υπε̂_ λιθ_ η̂_ βο_ γχ_ να_ υπε̂_ μη̂_ πο_ η̂̄.

3 // Ωδή γ'



Νε̂_ βε̂ς_ να_ γω_ κρχ_ γα_ βε̂ρ_ χο_ πβο_ υπε̂_ γο_ σπο_ δι.



η̂_ υπε̂_ κβε̂_ ζη̂_ δι_ υπε̂_ λιθ, πλι_ με_ η̂_ ου_ υπε̂_ ρδι.



βο_ λιθ_ βη̂_ πβο_ ε̂_ ρε̂_ λα_ η̂̄_ κρδ_ γο.



βε̂ς_ η̂̄_ ου_ υπε̂ρ_ δε̂_ η̂̄_ ε̂



ε̂_ δι_ η̂_ υπε̂_ λο_ βε̂ς_ κο_ λιθ_ υπε̂.

4 // (14.9.)



С СЛЫ_ ША́ ГО_ СПО_ ДИ



СМО_ ПРѢ_ НІ́ ѿ ПВО_ Е_ ГШ ПД_ НІ́ С ПВО



РАУ_ Д_ МІ́ ДІ́ ЛА ПВО_ ѿ.



И ПРѠ_ СЛА_ БНІ́ ПВО_ Е_ БО_ ЖЕ_ С ПВО .

5 // Ωδή ε'



ПРО_ СВѢ_ ТИ́ НА́ ПО_ ВѢ_ ЛѢ_ НІ́ И ПВО_ НІ́ МИ ГО_ СПО_ ДИ.



И МЫ́ ЦЕ_ ГО ПВО_ Ё_ ГО БЫ_ СО_ КО_ ГО.



ПВО_ МИ́ ПО_ ДАЖ_ НА



ЧЕ_ ЛѠ_ БѢ_ КО_ ЛГО_ ЧЕ .

6 // Ωδή ς'



Μο_ λι_ πειχ_ προ_ λι_ το_ κο_ γό_ σπο_ δχ



ἡ_ μο_ μχ_ βορ_ βε_ πιχ_ πε_ γά_ λι_ μο_ ᾠ



γα_ κο_ ςῶ_ δχ_ σα_ μο_ ᾠ_ ἡ_ πό_ λι_ σα



η_ ςη_ βο_ μό_ ᾶ_ δχ_ προ_ βλί_ ςη_ σα



ἡ_ μο_ λι_ σα_ ἡ_ κω_ ἰ_ ῶ_ να



ῶ_ παν_ βο_ ςε_ βο_ βε_ δῆ_ μα_ .

7 // Ωδή ζ'



Ἰ. ΓΟ. ΔΕ. Η



ΔΟ. ΞΕ. ΞΕ. ΩΠ. ΡΟ. ΥΛΙ. ΒΖ. ΒΑ. ΒΗ. ΛΥ. ΗΤ. ἦ. ΝΟ. ΓΔ. Δ



ΒΤ. ΡΟ. ΓΟ. ΠΡΟ. Η. ΞΕ. ΣΚΟ. ΓΟ



ΠΑ. ΜΕ. ΠΕ. ΗΥ. ΠΟ. ΠΡΑ. ΣΑ. ΠΟ. ΓΟ. ΞΕ.



Ω. ΞΙ. Ε. ΒΟ. ΞΕ. ΒΛΑ. ΓΟ. ΣΛΟ. ΒΕ. Ε. ΣΗ. .

8 // Ωδή η'



Ὁ ΒΓ ΔΗ ΠΕ ΛΗ ΜΧ ΞΗ ΠΕ ΛΩ



Ἡ ΠΛΑ ΜΕ ΝΕ ΒΛΑ ΓΟ ΔΑ ΠΙ ΓΟ ΠΒΟ Ε ΓΟ ΒΥ ΞΕ



ΖΑ ΠΟ ΒΓ ΔΕ ΠΒΟ Η ΞΕ ΛΩ ΠΩ ΛΕ ΚΑ ΞΕ



Ω ΠΡΟ ЦΥ ΒΟ ΠΙ Ω Χ



ΒΛΑ ΓΟ ΣΑΟ ΒΗ ΠΕ ΒΣΩ ΔΤ ΛΑ ΓΟ ΣΠΟ ΔΑ

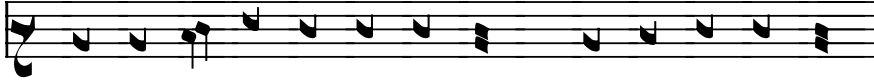


Ἡ ΠΡΕ ΒΟΖ ΝΟ ΣΗ ΠΕ ΒΟ ΒΣΩ ΒΓ ΚΥ

9 // Ωδή θ'



σπ^ρα_ση_ς_α_ς β^ςα_ς σ^ςα_ς



η_ε_ η_ς_ ρ_ε_ ρ_ε_ η_ε_ η_α_ β_ο_ η_κ_ι_ α_ς σ_η_η_χ_ο_ ρ_ε_ η_ι_ α_ς



ι_α_ κ_ω_ β_η_ η_ι



β_ο_ λ_ε_ γ_ο_ σ_η_η_ ρ_ε_ ρ_α_ η_ε_ η_ δ_ο_ π_α_ο_ η_η_.



ω_ δ_η_ β_η_ ρ_ε_ σ_κα_ γ_ο_ ρ_ε_ β_α β_η_ ρ_ε_ λ_ο_ β_η_



π_η_ η_ε_ π_α_ ρ_ε_ η_η_ σ_π_χ_ γ_ο



β_ο_ γ_ο_ ρ_ο_ δ_η_ η_χ_ β_η_ η_η_ η_ β_ε_ λ_η_ γ_α_ ε_.