

Automelon

Ὀν περ πάλαι Μωϋσῆς (14.9.)

ὨΓΟΪΕ ΔΡΕΒΛΕ ΜΩΥΪΕΨ

8. hlas // plag. 4th echos

0. Byz + ZR + RI

Byz

Am 16v (17), Dk 15r (033), Ott 254r (051), Trin 21r (021-2),
G355 35r (36-7), G260 15r (18-9), G261 13v (16-7), G262 2v (4-5), G265 11r (11-2), G270 13v (15-6),

Vi 15r (29-30), Sn1214 12v (014), Sn1217 17r (017-18), Sn1219 –, G356 –

Rus

Pp 15r, S439 12r, S440 11v

S408 191r, S409 13r, S411 16r, S414 331v, S431 138v, S442 27v; Pomor. Prazdniki 96

RI

J005 441r (285), L1709/437

Text

14.9. Εἰς τόν Στίχον, Δόξα... Καί νύν... Ἦχος πλ. δ' Ἰωάννου Μοναχοῦ

... γλῶσζ ἡ. Γαμογλίεηζ. Ἰωάννη μονάχα:

Ὁν περ πάλαι Μωϋσῆς, γG 7
προτυπώσας εν εαυτώ, α3 8
τόν Αμαλήκ καταβαλόν^a ετροπώσατο. γG3

//

καί Δαυῖδ ο μελωδός, γG 7
υποπόδιόν σοι βοών, α3 8
προσκυνεῖσθαι^{dG} διετάξατο. G3

τίμιον Σταυρόν σου Χριστέ ο Θεός G3
σήμερον* αμαρτωλοί* προσκυνούντες G2
χείλεσιν αναξίοις, G2
σέ τόν καταξιώσαντα παγήναι εν αὐτώ, G-c
ανυμνούντες βοώμέν σοι, c3

Κύριε c3
σύν τώ Ληστή τῆς βασιλείας σου G2
αξίωσον ημάς. G3

Ἐγόζε дрѣвле мωϋσεѣ
проуобразовалъ себѣю,
амалѣка низложивъ побѣдѣн.

ἡ δѣдз пѣснопѣвецз,
подножїю твоемѣ, вопїѣ,
κλάνѣтїѣ повелѣвѣше:

честнѣмѣ крѣтѣ твоемѣ, хрѣтѣ бѣже,
днѣѣ грѣшнїи κλάνѣмѣ,
οὔρετнѣмнїи недоустѣннїи,
тѣ ѡзвѣлнѣшаго прнговоздѣтїѣ на нѣмз,
воспѣвѣюще мѣлнмѣ:
гдн, ѡз мзбѣѣннїкомз црѣтѣѣ твоегѣ
сподѣннѣнѣ.

Prepis // Transcription



Am	♩	♩	♩	♩	>	̇	≡	G265, Dk
G355	♩	♩	♩	♩	>	̇	≡	
Vi	♩	♩	♩	♩	>	̇	≡	
Pp	Σ	υ	>	♩	υ	♩	̇	=
S439	Σ	υ	>	♩	υ	♩	̇	=
	Ἐ			ΓΟ	Ἰ	ΔΡ	ΒΛΕ	ΜΟ
				Ἰ	Ἰ	Ἰ	Ἰ	Ἰ
S440	>	>	\	♩	♩	♩	♩	♩
	Ἐ			ΓΟ	Ἰ	ΔΡ	ΒΛΕ	ΜΟ
				Ἰ	Ἰ	Ἰ	Ἰ	Ἰ
S414	Σ	υ	>	♩	υ	♩	̇	=+
S442	υ	υ	>	♩	υ	♩	̇	=+
S409/11/31	υ	υ	>	♩	υ	♩	̇	=+
Pomor	υ	υ	>	♩	υ	♩	̇	=+



Ἐ ΓΟ Ἰ ΔΡ ΒΛΕ ΜΟ Ἰ ΣΚ Ἰ.



Ἐ ΓΟ Ἰ ΔΡ ΒΛΕ ΜΟ ΣΚ



Am



Vi



προ-τυ- πώ- σας εν ε- αυ- τώ,*

Pp



προ_ ο_ βρα_ жь со_ βο_ ю.

S439



προ_ ω_ βρα_ зн_ вь со_ βο_ ю.

S409/11



S431



S414



S442



Pomor



Pomor



J005



προ_ ω_ βρα_ ζο_ βα со_ βο_ ю.

L1709



προ_ ω_ βρα_ зн со_ βο_ ю.



Am,Dk



Vi



Sn1217

τόν Α-μα-λήκ κα-τα-βα-λών ε-τρο-πό-σα-το, *

Pp



S439



S440



Α_ ΜΑ_ ΛΗ_ ΚΑ_ ΝΗ_ ΖΨ_ ΛΟ_ ΖΗ_ ΒΨ_ ΠΟ_ ΒΨ_ ΔΗ

S409/11



S431



S414/42



Pomor



Pomor



J005



Α_ ΜΑ_ ΛΗ_ ΚΑ_ ΝΗ_ ΛΟ_ ΖΗ_ ΒΟ_ ΠΟ_ ΒΨ_ ΔΗ

L1709



Α_ ΜΑ_ ΛΗ_ ΚΑ_ ΝΗ_ ΛΟ_ ΖΗ^π ΠΟ_ ΒΨ_ ΔΗ



Am ♩ ♩ ♩ ♩ > ♩ ♩ Dk, G262

Ott ♩ ♩ ♩ ♩ > ♩ ♩ //

Vi ♩ ♩ ♩ ♩ > ♩ ♩ //

Sn1214 ♩ ♩ / ♩ ♩ > ♩ ♩ //

καί Δα- υῖδ ο μελ-ω- δός*

Pp ♩ ♩ ♩ ♩ ♩ ♩ =

S439 ♩ ♩ ♩ ♩ ♩ ♩ =

S440 ♩ ♩ ♩ ♩ ♩ ♩ =

И ДА БЫ ДЪ ПЪ БЪ ЦЪ.

S409/11 ♩ ♩ ♩ ♩ ♩ ♩ =

S431

S414/42 ♩ ♩ ♩ ♩ ♩ ♩ =

Pomor ♩ ♩ ♩ ♩ ♩ ♩ =



Pomor



J005

И ДА БЫ ДЪ ПЪ БЪ ЦЪ.



L1709

ДА БЫ ПЪ БЪ



G262



Am



Dk



Ott



Vi



Sn1214



υ- πο- πό- δι- όν σοι β- οών*

Pp



S439



S440



ΠΟ_ ΔΥ_ ΝΟ_ ΖΗ_ ΙΟ_ ΤΒΟ_ Ε_ ΜΟΥ_ ΒΥ_ ΠΗ_ ΙΑ_

S409/11



S431



S414



S442



Pomor



Pomor



J005



ΠΟ_ ΗΟ_ ΖΗ_ ΙΟ_ ΠΒΟ_ Ε_ ΜΧ_ ΒΟ_ ΠΗ_ ΙΑ_

L1709



ΠΟ_ ΗΟ_ ΖΗ_ ΙΟ_ ΠΒΟ_ Ε_ ΜΧ_ ΒΟ_ ΠΙ_ Δ_

sic

G261

Ott

G265

Am

Dk

Vi

Sn1214

προσ- κυ- νεί-σθαι δι- ε- τά- ξα- το*

Pp

S439

S440

ΚΛΑ_ΝΔ_ ΤΗ_ ΣΑ_ ΠΟ_ ΒΕ_ ΛΞ_ ΒΑ_ Α_ ΨΕ.

S409/11

S431

S414

S442

Pomor

ΚΛΑ_ΝΔ_ ΤΗ_ ΣΑ_ ΠΟ_ ΒΕ_ ΛΞ_ ΒΑ_ ΨΕ.

J005

ΚΛΑ_ ΗΔ_ ΠΗ_ ΣΑ_ ΠΟ_ ΒΕ_ ΛΞ_ ΒΑ_ ΨΕ.

L1709

ΚΛΑ_ ΗΔ_ ΠΗ_ ΣΑ_ ΖΑ_ ΚΞ_ ΨΑ



Am,Dk

Trin

Vi

Sn1214

ῥ	ῥ	—	—	ῥ	>	>	ῥ>	>	>	ῥ
ῥ	ῥ	—	—	ῥ	>x	—	ῥ>	>	>	ῥ
ῥ	ῥ	—	—	ῥ	>	>	ῥ	>	>	>
ῥ	ῥ	ῥ	—	ῥ	>	>	ῥ	>	>	>

τί- μι- ον Σταυ-ρόν σου Χρι- στέ ο Θε- ός, *

Pp

ῥ	>	ῥ	ῥ	ῥ	ῥ	ῥ	ῥ	ῥ	>	ῥ	ῥ	ῥ
ῥ	ῥ	ῥ	ῥ	ῥ	ῥ	ῥ	ῥ	ῥ	ῥ	ῥ	ῥ	ῥ

Υἱ- στή- νοῦ- μου κρῆ- στοῦ τῶ- ῥε- μου Χρη- στε βο- ῥε.

S439

ῥ	>	ῥ	ῥ	ῥ	ῥ	ῥ	ῥ	ῥ	ῥ	ῥ	ῥ	ῥ
---	---	---	---	---	---	---	---	---	---	---	---	---

S440

ῥ	ῥ	ῥ	ῥ	ῥ	ῥ	ῥ	ῥ	ῥ	ῥ	ῥ	ῥ	ῥ
---	---	---	---	---	---	---	---	---	---	---	---	---

S408

ῥ	ῥ	ῥ	ῥ	ῥ	ῥ	ῥ	ῥ	ῥ	ῥ	ῥ	ῥ	ῥ
---	---	---	---	---	---	---	---	---	---	---	---	---

S414

ῥ	ῥ	ῥ	ῥ	ῥ	ῥ	ῥ	ῥ	ῥ	ῥ	ῥ	ῥ	ῥ
---	---	---	---	---	---	---	---	---	---	---	---	---

S409/11

ῥ	ῥ	ῥ	ῥ	ῥ	ῥ	ῥ	ῥ	ῥ	ῥ	ῥ	ῥ	ῥ
---	---	---	---	---	---	---	---	---	---	---	---	---

S431

ῥ	ῥ	ῥ	ῥ	ῥ	ῥ	ῥ	ῥ	ῥ	ῥ	ῥ	ῥ	ῥ
---	---	---	---	---	---	---	---	---	---	---	---	---

S442

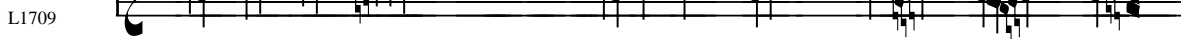
ῥ	ῥ	ῥ	ῥ	ῥ	ῥ	ῥ	ῥ	ῥ	ῥ	ῥ	ῥ	ῥ
---	---	---	---	---	---	---	---	---	---	---	---	---

Pomor

ῥ	ῥ	ῥ	ῥ	ῥ	ῥ	ῥ	ῥ	ῥ	ῥ	ῥ	ῥ	ῥ
---	---	---	---	---	---	---	---	---	---	---	---	---



ῥε- σπε- νο - μη κρε- σπῆ πῶ- ε - μη χρῆ- σπε βο- ῥε.



ῥεσπ- νο μη κρε- πῆ πῶ- ε μη χρῆ- σπε βο- ῥε.



Ott
G265



Am, Dk



G355
Vi 0



Sn1214 0

σή- με- ρον α- μαρ-τω- λοί προσ-κυ-νούν-τες*

Pp



S439



S440



ДЪ_ НЪ_ СЪ. ГРЪ_ ШЪ_ НИ_ И_ КЛА_ НІА_ ІЕ_ МЪ_ СЪ.

S414



S442



S409/11/31



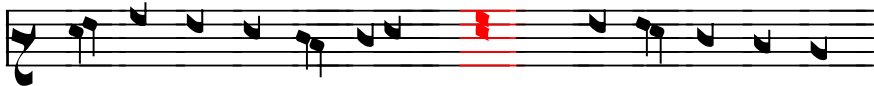
Pomor



Pomor



J005



ΔΕ_ ΗΕ_ ΣΕ. ΓΡЪ_ ШЕ_ НИ_ И_ КЛА_ НІА_ ІО_ ЦЕ_ СЪ.

L1709



ДНЕ̇_ ГРЪ_ ШНІ_ И_ КЛА_ НІА_ Ё_ СЪ.



G265



Am, Dk



Ott



G355



Vi 0



Sn1214/0



χει- λε- σιν αν- α- ξί- οις, *

Pp



S439



S440



ΟΥ_ ΣΤΗ_ ΝΑ_ ΜΗ_ ΗΕ_ ΔΟ_ ΣΤΟ_ Η_ ΝΑ_ ΜΗ_.

S408



S409/11



S431

S414/42



Pomor



ΟΥ_ ΣΠΕ_ ΝΑ_ ΜΗ_ ΗΕ_ ΔΟ_ ΣΠΟ_ Η_ ΝΑ_ ΜΗ_.



ΟΥ_ ΣΠΗ_ ΝΑ_ ΜΑ_ ΗΕ_ ΔΟ_ ΣΠΟ_ Η_ ΝΗ_ ΜΗ_



Dk 1



Am, Dk
G262
G355
G265



Trin
Vi
Sn1214

σέ τόν κατ-α- ξι- ώ-σα- ντα πα- γή- ναι εν αυ- τώ, *

Pp
S439
S440
TA HZ_ BO_ AE_ SHA_ A_ GO PPH_ ΓBO_ ZDH_ TH_ CA_ HA_ HE_ MZ.
S408
S409/11
S414/31/42
Pomor



ΠΑΣ ΗΖ_ ΒΟ_ ΑΕ_ ΣΑ_ ΓΟ ΠΡΗ_ ΓΒΟ_ ZDH_ ΠΗ_ CA_ HA_ HE_ MZ.



ΠΑΣ ΗΖ_ ΒΟ_ ΛΗ_ ΒΣΕ_ ΜΧ ΠΡΗ_ ΓΒΟ_ ΔΗ_ ΠΗ_ CA_ HA_ ΗΕ

G260/0 > $\ddot{}$ $\ddot{}$ $\ddot{}$ $\ddot{}$ / > »

G261/0 > $\ddot{}$ $\ddot{}$ $\ddot{}$ > $\ddot{}$ $\ddot{}$ $\ddot{}$ $\ddot{}$

Am/ 0,1 > $\ddot{}$ $\ddot{}$ $\ddot{}$ > $\ddot{}$ $\ddot{}$ $\ddot{}$ $\ddot{}$ $\ddot{}$

Dk /0,1, Trin /0

G262 > $\ddot{}$ $\ddot{}$ $\ddot{}$ > $\ddot{}$ $\ddot{}$ $\ddot{}$ $\ddot{}$

G355 > $\ddot{}$ $\ddot{}$ $\ddot{}$ $\ddot{}$ - $\ddot{}$ $\ddot{}$ $\ddot{}$ $\ddot{}$

Vi > $\ddot{}$ $\ddot{}$ $\ddot{}$ $\ddot{}$ - $\ddot{}$ $\ddot{}$ $\ddot{}$ $\ddot{}$
αν- υμ- νούν- τες βο- ώ- μέν σοι, *

Sn1214

Pp \leftarrow \leftarrow \leftarrow \leftarrow \leftarrow \leftarrow \leftarrow \leftarrow =

S439 \leftarrow \leftarrow \leftarrow \leftarrow \leftarrow \leftarrow \leftarrow \leftarrow =

S440 \leftarrow \leftarrow \leftarrow \leftarrow \leftarrow \leftarrow \leftarrow \leftarrow =

Η ΒΥΣ ΠΟ ΙΟ ΨΕ ΜΟ ΛΗ ΜΩ ΤΗ ΣΑ.

S408 \leftarrow \leftarrow \leftarrow \leftarrow \leftarrow \leftarrow \leftarrow \leftarrow

S409 \leftarrow \leftarrow \leftarrow \leftarrow \leftarrow \leftarrow \leftarrow \leftarrow

S411

S431 \leftarrow \leftarrow \leftarrow \leftarrow \leftarrow \leftarrow \leftarrow \leftarrow



J005

ΒΟ ΠΗ ΓΟ ΨΕ ΜΟ ΛΗ ΜΩ ΠΗ ΣΑ.

L1709

ΒΟ ΠΗ ΓΟ ΨΕ ΜΟ ΛΗ ΠΗ ΣΑ.

S414/42 \leftarrow \leftarrow \leftarrow \leftarrow \leftarrow \leftarrow \leftarrow \leftarrow

Pomor \leftarrow \leftarrow \leftarrow \leftarrow \leftarrow \leftarrow \leftarrow \leftarrow

Pomor

ΒΟ ΠΗ ΓΟ ΨΕ ΜΟ ΛΗ ΜΟ ΠΗ ΣΑ.



Am ˘ ˘ ˘˘˘



G260 ˘ ˘ ˘

Dk ˘ ˘ ˘

G261/0,1, G355/1

Trin ˘ ˘ ˘

Vi ˘ ˘ ˘

Sn1214/0,1

Κύ- ρι- ε

Pp ˘ ˘ ˘

S439 ˘ ˘ ˘

S440 ˘ ˘ ˘

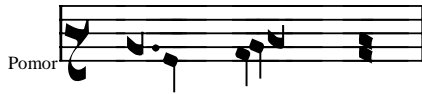
Γο_ σπο_ Δη.

S408 ˘ ˘ ˘

S409/11 ˘ ˘ ˘

S414/31/42

Pomor ˘ ˘ ˘



L1709

Γο_ σπο_ Δη.



Am



Dk



G261



Vi



Sn1214



Sn1217



σύν τῷ Λη-στή τῆς βα-σι-λεί-ας σου

Pp



S439



S440



сѣ раꙗѣи_ ни_ къ_ мѣ. ѡ_ са_ рѣ_спѣи_ ю

S408



S414/42



S409/11



S431



Pomor



Pomor



J005

сѣ раꙗѣи_ ни_ ко_ мо. ѡ_ са_ рѣ_спѣи_ ю



L1709

со раꙗѣи_ ни_ ко_ ца_ спѣи_ ю



Am,Dk



G261



Vi ,Sn1214



Sn1217



α- ξί- ω- σον η- μάς. +

Pp



+

S439



+

S440



+

ΤΒΟ_Ε_ ΜΟΥ_ СЪ_ ПО_ ΔΟ_ ΒΗ_ ΝΑ_ СЪ.

S408



+

S409/11



+

S431/42



+

Pomor



ΠΒΟ_Ε_ ΓΟ_ СΠΟ_ ΔΟ_ ΒΗ_ ΝΑ_ СО.

S414



+



ΠΒΟ_Ε_ ΓΟ_ СΠΟ_ ΔΟ_ ΒΗ_ ΝΑ.