

Automelon

PVVe , 5.1.

Πρό τού τιμίου σου Σταυρού

Πρέπιδε ἵπτηλίω πβοεγὼ κῆπλ

8. hlas // plag. 4th echos

Byz

0. PVVe Πρό τού τιμίου σου Σταυρού

Am 243v (244-6), Dk 225r (453-6), Ott 264v (532-7), Trin 251v (252-3)
G260 196r(200-1), G261 190v (195-7), G262 243r (246-9), G265 224r (229-31), G270 177v (182-3)

Vi 223r (445-53), Va 112r (112-14),
Sn 1214 189r (190-2)

1. 25.12. Πρό τής Γεννήσεως τής σής

Am 75v (76-7), Dk 68v (140-2), Ott 87r (177-9), Trin 93r (93-4),
G355 150v (153-6), G260 67r (71-2), G261 58v (60-1), G262 74v (76-7), G265 65v (66-7), G270 58v (61-2)

Vi 76r (151-4), Sn1214 59v (60-1), Sn1217 68v (71-2), G356 50r (53-5)
Sn1219 56v (58-9) !!!

Text

0

Πρό τού τιμίου σου Σταυρού, yG -a
στρατιωτών εμπαιζόντων σε Κύριε, D2
αι νοεραί στρατιαί κατεπλήττοντο. yG3*

ανεδήσω γάρ στέφανον ὑβρεως, G2
ο τήν γήν ζωγραφήσας τοίς άνθεσι, G2
καί τήν χλαίναν χλευαζόμενος εφόρεσας, G2
ο νεφέλαις περιβάλλον τό στερέωμα, G2

τοιαύτη γάρ*^{cF} οικονομία, ^{d.G}
εγνώσθη σου η ευσπλαγγνία, E
Χριστέ, τό μέγα F2 έλεος, δόξα σοι. yG3

1

Πρό τής Γεννήσεως τής σής, ^a
τρόμω ορώσαι τό μυστήριον Κύριε, D2
αι νοεραί στρατιαί κατεπλήττοντο. yG3**

ως γάρ βρέφος νηπιάσαι ηύδόκησας, G2
ο τόν πόλον κοσμήσας τοίς άσ τρασι, G2
καί φάτνη τών αλόγων ανακέκλισαι, G2
ο δρακί συνεχων h2

πάντα γής τά πέρατα, G2
τοιαύτη γάρ *** οικονομία d.G
εγνώσθη σου η ευσπλαγγνία. ^E
Χριστέ τό μέγα έλεος, δόξα σοι. yG3

Прѣжде ѿтнѣгѡ твоегѡ крѣтѣ,
вѡннѡмъ рѣгѣиѡмъ твѣѣ гдѣ,
оѿмнѡ вѡннѡтѣ днѣлѣхѣдѣ:

ѡбложѣлѡ бѡ ѣсѣ вѣнѣмъ порѣгѣиѡ,
зѣмлю жнѡпнѣвѣиѡ цѣѣтѣ,
блгнѣнѣю порѣгѣиѡ ѡдѣлѣлѡ ѣсѣ,
ѡблѡкнѡ ѡдѣвѣлѣнѡ тѣрѣдѣ.

тѡковѣмъ бѡ ѡмѡтѣнѣемъ
рѡзѣмѣлѡ тѡѡ ѡлѡдѡтѡѡѡѡ
хрѣтѣ, вѣлѣлѡ тѡѡ мѣтѣ, ѡлѣлѡ тѣѣѣ.

Прѣжде рѣтѣлѡ твоегѡ,
тѣпѣтнѡ зрѣѡѡ тѣннѡтѡ тѡѡ, гдѣ,
рѡзѣмнѡ вѡннѡтѣ днѣлѣхѣдѣ:

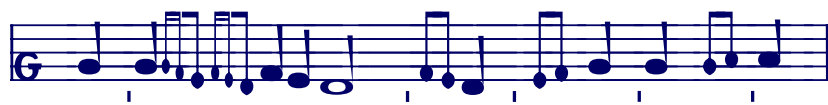
ѡкѡже бѡ мѡдѣнѡѡ рѡдѣтнѡ блгнѡзѡбѡлнѡ ѣсѣ,
нѣѡ ѡѡкрѡнѣвѣиѡ ѡѡѡдѡлнѡ,
нѡ бѡ ѡлѡлѡхъ бѡзѡлѡѡѡнѡхъ бѡзѡлѡжѣшнѡ,
длѣнѡ ѡдѡрѡжѣнѡ вѡѡ зѡмнѡ кѡнѡѡ.

тѡковѣмъ бѡ ѡмѡтѣнѣемъ
ѡѡѡѡѡѡ ѡѡѡѡѡѡ мнѡѡѡѡѡѡ тѡѡ,
хрѣтѣ вѣлѣлѡ мѣлѡтѣ тѡѡ, ѡлѣлѡ тѣѣѣ.

Prepis // Transcription

Πρό τού τιμίου σου Σταυρού

Πρό τής Γενήσεως τής σής



Am

Dk

Trin

Ott

Vi —

Sn1214 —

Va

0 Πρό του τι- μί- ου σου Σταυ-ρού, *



Am,Dk

Vi

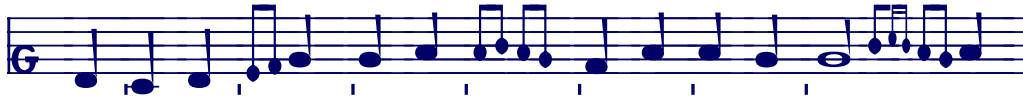
1 Πρό τής Γεν-νή- σε-ως τής σής*



Am	>δ	φ	—	/	φ	φ	>δ	>::	—	φ	>
G265	>δ	>δ	—	/	φ	φ	>δ	—	—	φ	>
Dk	δφ	>δ	—	/	φ	φ	>δ	—	—	φ	>
G262	δφ	>δ	—	/	φ	φ	>δ	—	—	φ	>
Vi	>δ	>x	—	>/	φ	φ	φ	—	—	φ	>
Va	>δ	>x	—	>/	φ	φ	φ	—	—	φ	>
0	στρα-τι-ω-τών εμ-παι-ζόν-των σε Κύ-ρι-ε,*										



Am	>δ	φ	—		—	φ	φ	>δ	>::	—	φ	>
Ott	>δ	φ	—		—	φ	φ	>δ	—	—	φ	>
G355	>δ	φ	—		—	φ	φ	>δ	—	—	φ	>
Vi	>δ	>x	—		—	φ	φ	φ	—	—	φ	>
Sn1214	>δ	>x	—		—	φ	φ	φ	—	—	φ	>
1	τρό-μω ο-ρώ-σαι τό μυ-στή-ρι-ον Κύ-ρι-ε,*											



Am,Dk

Trin

G262

Va,Vi

0 αι νο-ε-ραί στρα-τι-αί κα-τε-πλήττο-ντο,



Am

Ott

Dk

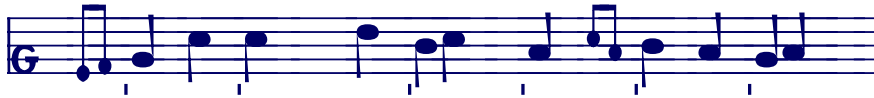
G262

G355

Vi

Sn1214

1 αι νο-ε-ραί στρα-τι-αί κατ-ε-πλήτ-τον-το, *



Am ♭: - . ♯ ♯ > ♭: / > > >

Dk ♭: - . ♯ ♯ > ♭: / > > >

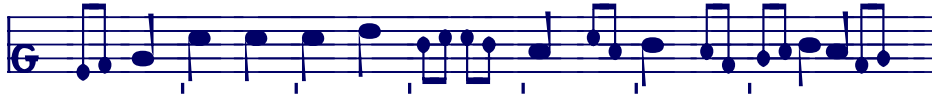
Vi >: - / ♯ ♯ - \ / \ > >

Va >: - / ♯ ♯ - \ / \ > >

0 αν- ε- δή- σω γάρ στέ- φα-νον ύβ- ρε- ως, *



Am ♭: - . ♯ ♯ > ♭: / > > >



Dk ♭: - . ♯ ♯ > ♭: / > > >

Vi >: - / ♯ ♯ - \ / \ > >

1 ως γάρ βρέ-φος νη- πι- ά- σαι ηύ- δό- κη- σας, *

trisem.



Am	G^{\flat}	—	·	·	·	G^{\flat}	>	·	·	>	>
Dk	D^{\flat}	—	·	·	·	D^{\flat}	>	·	·	>	>>
Vi	G^{\flat}	—	·	·	·	G^{\flat}	>	·	·	>	>>
Va	G^{\flat}	—	·	·	·	G^{\flat}	>	·	·	>	>>
0	ο	τήν	γίν	ζω-γρα-	φή-	σας	τοίς	άν-	θε-	σι,	*



Am	G^{\flat}	—	·	·	·	G^{\flat}	>	·	·	>	>
Dk	D^{\flat}	—	·	·	·	D^{\flat}	>	·	·	>	>
Vi	G^{\flat}	—	·	·	·	G^{\flat}	—	·	·	·	·
Sn1214	G^{\flat}	—	·	·	·	G^{\flat}	·	·	·	·	·
1	ο	τόν	πό-λον	κοσ-	μή-	σας	τοίς	άσ-	τρα-σι,	*	
								άσ-	τροις,		



G262



Am

Dk

Vi

Va

0 καί τήν χλαί-ναν χλε-υα- ζό- με- νος ε- φό- ρε- σας, *



G270

Trin



Am



Ott



Dk

Vi

Sn1214

1 καί τη φάτ-νη τών α- λό-γων α- να- κέ- κλι-σαι, *



G262 >ñ — ᵘ >ñ ᵘ >ñ ᵘ ᵘ > — . ᵘ >ñ >



Am,Dk ᵘ — ᵘ >ᵘ ᵘ >ñ ᵘ ᵘ > — ᵘ >ᵘ >



G260 >ñ — ᵘ >ñ ᵘ ᵘ ᵘ ᵘ > » — ᵘ ᵘ >

Va,Vi >ᵘ — ᵘ >ᵘ ᵘ >ᵘ ᵘ \ > — ᵘ \ >
0 ο νε-φέ-λαις πε-ρι-βάλ-λωντό στε-ρέ-ω-μα, *



Am ᵘ — ᵘ >ᵘ ᵘ >ñ ᵘ ᵘ > — ᵘ >ᵘ >

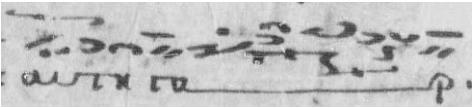
Dk >ñ — ᵘ >ᵘ ᵘ >ñ ᵘ >ñ >ñ — ᵘ ᵘ >

G262 >ñ — ᵘ >ñ ᵘ >ñ ᵘ ᵘ > — ᵘ ᵘ >

Vi ᵘ — ᵘ >ᵘ ᵘ >ᵘ ᵘ >ᵘ >ᵘ — ᵘ > >

Sn1214 ᵘ — ᵘ >ᵘ ᵘ >ᵘ ᵘ >ᵘ >ᵘ — ᵘ > >
1 ο δρα-κί συν-έ-χων πάν-τα γής τά πέ-ρα-τα, *



Vi  Am  G355 

G265 



Ott/0 
 Am/1 
 Trin/0  Ott/1
 G270/1 
 G260/1 



Am/0 
 Trin/1 



Dk/01 
 G262 /0 
 G355 /1 
 Vi/0 
 Va/0 
 Vi/1 
 Sn1214/1 

01 τῶν αὐτῶν γάρ *



Ott/0 — ش >ñ ك ٴ Trin /0

Ott /1 — ش >ñ — ٴ

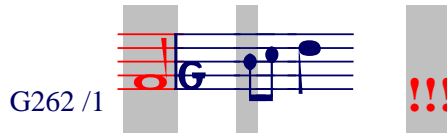


Am/1 — ٴ >.. ك >x Dk/1



Am /0 —. ٴ >ñ ك >x

Dk /0 —. ٴ >ñ ك >x



G262/0 ٴ.. ٴ >ñ —^k >x

G262 /1 ٴ.. ٴ >ñ ٴ >x

G270/1 ٴ.. ٴ >ñ ك >x



G260/1 ↓ — ٴ >ñ — ٴ



G355/1 ↓ ٴ >ñ ك >x

Vi /0 — / >.. ك°

Va /0 ٴ / >.. ك°

Vi/1 ٴ / >.. ك°

01 oi- ko- vo- mí- α*



Am,Dk/0	↓	/	>	>	≈	>	⋈	⋈	>	Am/1
G270/1	↓	/	>	>	≈	>	⋈	⋈	>	
Ott/0	↓	/	>	>	≈	>	⋈	⋈	>	
Ott/1	↓	/	>	>	≈	>	⋈	⋈	>	
Dk/1	↓	/	>	>	≈	>	⋈	⋈	>	G262/01



G260/1	↓	/	>	≈	≈	≈	⋈	⋈	>
--------	---	---	---	---	---	---	---	---	---



G355/1	↓	/	>	>	≈	>	⋈	⋈	>
Vi/0	↓	/	>	>	≈	>	⋈	⋈	>
Va/0	↓	/	>	>	≈	>	⋈	⋈	>
Vi/1	↓	/	>	>	≈	>	⋈	⋈	>

01 ε- γνώ-σθη σου η ευ-σπλαγ-χνί- α*



Am Ott



Dk Trin Vi Va

0 Χρι-στέ τό μέ- γα έ- λε- ος, δό- ξα σοι.+



Am Ott



Ott



G262 G265



Dk Vi Sn1214

1 Χρι-στέ, τό μέ- γα έ- λε- ος, δό- ξα σοι. +

