

Automelon

Πρό τού τιμίου σου Σταυρού

Πρέκδε ἱπτιήγω πβοεγὼ κβ̂πλ̂

8. hlas // plag. 4th echos

Byz – ZR

Automelon

0. PVVe Πρό τού τιμίου σου Σταυρού (čas 3.)

Byz

Am 243v (244-6), Dk 225r (453-6), Ott 264v (532-7), Trin 251v (252-3)
G260 196r(200-1), G261 190v (195-7), G262 243r (246-9), G265 224r (229-31), G270 177v (182-3)
// Vi 223r (445-53), Va 112r (112-14), Sn 1214 189r (190-2)

Rus

Χηλ 60r, S407 151r

S408 136v, S410 139r, S411 248v, S412 157r, S414 723v, S429 529v, S431 248v (~S410), S447 254r

Pomor. Triodion 061-059 176v

////////////////////////////////////

Prosomoion

1. 25.12. Πρό τής Γεννήσεως τής σής (čas 3.)

Byz

Am 75v (76-7), Dk 68v (140-2), Ott 87r (177-9), Trin 93r (93-4),
G355 150v (153-6), G260 67r (71-2), G261 58v (60-1), G262 74v (76-7), G265 65v (66-7), G270 58v (61-2)
// Vi 76r (151-4), Sn1214 59v (60-1), Sn1217 68v (71-2), G356 50r (53-5), Sn1219 56v (58-9) !!!

Rus

Pp 84v, S439 71r, S440 51r, S407 131v

S408 228v , S409 75r, S411 63v, S414 436r, S442 195v, Pomor Prazdniki 182

Text

0

Πρό τού τιμίου σου Σταυρού, yG -a
στρατιωτών εμπαιζόντων σε Κύριε, D2
αι νοεραί στρατιαί κατεπλήττοντο. yG3*

ανεδήσω γάρ στέφανον ὑβρεως, G2
ο τὴν γῆν ζωγραφήσας τοῖς ἀνθεσι, G2
καί τὴν χλαίναν χλευαζόμενος εφόρεσας, G2
ο νεφέλαις περιβάλλον τό στερέωμα, G2

τοιαύτη γάρ^{*cF} οικονομία, ^{d.G}
εγνώσθη σου η ευσπλαγγνία, E
Χριστέ, τό μέγα F2 έλεος, δόξα σοι. yG3

1

Πρό τῆς Γεννήσεως τῆς σῆς, ^a
τρόμω ορώσαι τό μυστήριον Κύριε, D2
αι νοεραί στρατιαί κατεπλήττοντο. yG3**

ως γάρ βρέφος νηπιάσαι ηὑδόκησας, G2
ο τόν πόλον κοσμήσας τοῖς ἄσ^{τρασι}, G2
καί φάτνη τῶν αλόγων ανακέκλισαι, G2
ο δρακί συνεχῶν h2

πάντα γῆς τά πέρατα, G2
τοιαύτη γάρ^{***} οικονομία d.G
εγνώσθη σου η ευσπλαγγνία. ^E
Χριστέ τό μέγα έλεος, δόξα σοι. yG3

Прѣжде ѿтнѣгѡ твоегѡ крѣтѣ,
вѡннѡмз рдгѣиѡцымѣмз твѣѣ гдѣ,
оѿмнѡмз вѡннѡмз днѣлѣхѣмз:

ѡбложѣмз бо ѣсѣ вѣнѣемз пордгѣиѡ,
зѣмлю жнѡпнѣвѣиѡ цвѣѣты,
блгρηνѣцѣю пордгѣиѡ ѡдѣмѣмз ѣсѣ,
ѡблѡкѣ ѡдѣвѣмз твѣрѣмз.

тѡковѣмз бо ѡмѡтρѣнѣемз
ρѡзδѣмѣмз твоеѡ бѣгоδѣтрѡѣ
хрѣтѣ, вѣлѣмз **твоеѡ** мѣтѣ, ѡлѡмз твѣѣ.

Прѣжде рѣтѣмз твоегѡ,
тρѣπετнѡ зрѣѡмз тѣннѡтѡ твоеѡ, гдѣ,
ρѡзδѣмнѡмз вѡннѡмз днѣлѣхѣмз:

ѡкѡже бо мѡдѣнѡмз ροδѣтѣмз блгρηνѡбѡлнѡмз ѣсѣ,
нѣбо ѡѿκρѡнѣвѣиѡмз ѡвѣздѡмнѡ,
нѡ бо ѡлѡмз бѡзѡлѡвѣнѡмз бѡзѡлѡжѣшнѡ,
длѣнѡмз ѡдѣрѣжѣмз вѡлѡ зѡмнѡ κѡнѡцѣмз.

тѡковѣмз бо ѡмѡтρѣнѣемз
ѡѿвѣдѣнѡмз бѡмз мнѡѡѣрѣѡмз твоеѡ,
хрѣтѣ вѣлѣмз мѣлѡтѣ **твоеѡ**, ѡлѡмз твѣѣ.

Prepis // Transcription

Πρό τού τιμίου σου Σταυρού

Πρό τής Γενήσεως τής σής

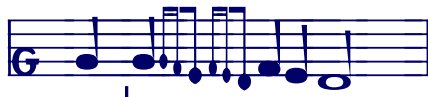


Vi 1 Am,Dk

Πρό τής

Pp, S439 1

Ρε_ κε.



Am,Dk

Trin

Ott

Vi

Va

0

Xηλ

0

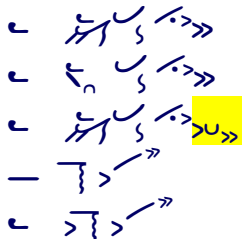
S407

S408

0

S407

1



Sn1214

Πρό του

Ρε_ κε .

Ρε_ κε .

Ρε_ κε .

Ρε_ κε η_ νε η_ νε.

S412 ₀	==:		τι	==:	τι	τι	==:	==:	==:	==:	==:
S410 ₀ /31 ₀	==:		τι	==:	τι	τι	==:	==:	==:	==:	==:
S411 ₀	==:		τι	==:	τι	τι	==:	==:	==:	==:	==:
S447 ₀	==:		τι	==:	τι	τι	==:	==:	==:	==:	==:
S414 ₀	==:		τι	==:	τι	τι	==:	==:	==:	==:	==:
S429 ₀	==:		τι	==:	τι	τι	==:	==:	==:	==:	==:
S408 ₁	==:		τι	==:	τι	τι	==:	==:	==:	==:	==:
S409 ₁	==:		τι	==:	τι	τι	==:	==:	==:	==:	==:
S411 ₁	==:		τι	==:	τι	τι	==:	==:	==:	==:	==:
S414 ₁	==:		τι	==:	τι	τι	==:	==:	==:	==:	==:

01 Ρε_ κε η_ νε η_ νε η_ νε χε_ βου_ κε.



01 Ρε_ κε η_ νε η_ νε η_ νε χε_ βου_ κε.



Am
Ott, Trin
Vi, Va
Sn1214

Dk

0
Xηλ
S407
0

τι- μί- ου σου σταυ-ρού,
 >>
 >>
 ΥΒ_ ΣΤΒ_ΝΑ_ Α_ ΓΟ_ ΤΗ_ ΚΡΒ_ΣΤΑ.



Am,Dk
Vi
1

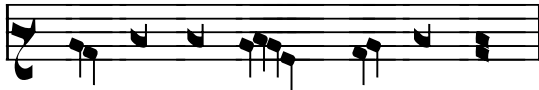
Pp, S439
S440
S407
1

Γεν-νή- σε-ως τής σής*
 \ >>
 \ >>
 \ >>
 ΡΟ_ ЖБ_ ΣΤΒΑ_ ΤΒΟ_ΙΕ_ ΓΟ.

S408
0
S412
S411
S410/29/31/47
S414
0

ΥΕ_ ΣΤΒ_ΝΑΑ_ΓΟ_ ΤΗ_ ΚΡΕ_ΣΤΑ.
 \
 \
 \
 \
 \
 ΥΕ_ ΣΤΕ_ΝΑ_ ΓΟ_ ΤΗ_ ΚΡΕ_ΣΤΑ.

Pomor

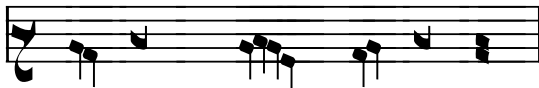


S408
S409
1

S411/14/42

ΡΟ_ ЖЕ_ ΣΤΒΑ_ ΤΒΟ_Ε_ ΓΟ.

Pomor





Am	λ̣ ρ	-	λ̣	ρ	λ̣ ρ	λ̣ ρ	λ̣ ρ	λ̣ ρ	λ̣ ρ	λ̣ ρ	λ̣ ρ	λ̣ ρ	λ̣ ρ
G265	λ̣ ρ	-	λ̣	ρ	λ̣ ρ	λ̣ ρ	λ̣ ρ	λ̣ ρ	λ̣ ρ	λ̣ ρ	λ̣ ρ	λ̣ ρ	λ̣ ρ
Dk	λ̣ ρ	-	λ̣	ρ	λ̣ ρ	λ̣ ρ	λ̣ ρ	λ̣ ρ	λ̣ ρ	λ̣ ρ	λ̣ ρ	λ̣ ρ	λ̣ ρ
G262	λ̣ ρ	-	λ̣	ρ	λ̣ ρ	λ̣ ρ	λ̣ ρ	λ̣ ρ	λ̣ ρ	λ̣ ρ	λ̣ ρ	λ̣ ρ	λ̣ ρ
Vi	λ̣ ρ	-	λ̣	ρ	λ̣ ρ	λ̣ ρ	λ̣ ρ	λ̣ ρ	λ̣ ρ	λ̣ ρ	λ̣ ρ	λ̣ ρ	λ̣ ρ
Va	λ̣ ρ	-	λ̣	ρ	λ̣ ρ	λ̣ ρ	λ̣ ρ	λ̣ ρ	λ̣ ρ	λ̣ ρ	λ̣ ρ	λ̣ ρ	λ̣ ρ
0	στρα-τι-ω-	τών	εμ-παι-	ζόν-	των	σε	Κύ-ρι-	ε, *					

Xηλ	>>x >:	λ̣	λ̣	λ̣	λ̣	λ̣	λ̣	λ̣	λ̣	λ̣	λ̣	λ̣	λ̣
0	κο_η_	νο_μ̄_	η_	γρα_ι_ο_	ψε_μ̄_	το_	κο_ι_ο_	γο_σπο_	δι_.				
S407	λ̣	λ̣	λ̣	λ̣	λ̣	λ̣	λ̣	λ̣	λ̣	λ̣	λ̣	λ̣	λ̣
0	κο_η_	νο_μ̄_	η_	γρα_ι_ο_	ψι_μ̄_	το_	κο_ι_ο_	γο_σπο_	δι_.				
S408	λ̣	λ̣	λ̣	λ̣	λ̣	λ̣	λ̣	λ̣	λ̣	λ̣	λ̣	λ̣	λ̣
S412	λ̣	λ̣	λ̣	λ̣	λ̣	λ̣	λ̣	λ̣	λ̣	λ̣	λ̣	λ̣	λ̣
S410/11	λ̣	λ̣	λ̣	λ̣	λ̣	λ̣	λ̣	λ̣	λ̣	λ̣	λ̣	λ̣	λ̣
S447	λ̣	λ̣	λ̣	λ̣	λ̣	λ̣	λ̣	λ̣	λ̣	λ̣	λ̣	λ̣	λ̣
S429	λ̣	λ̣	λ̣	λ̣	λ̣	λ̣	λ̣	λ̣	λ̣	λ̣	λ̣	λ̣	λ̣
0	κο_η_	νο_μ̄_	η_	γρα_ι_ο_	ψι_μ̄_	το_	κο_ι_ο_	γο_σπο_	δι_.				



Am	λ̣ ρ	-	λ̣	ρ	λ̣ ρ	λ̣ ρ	λ̣ ρ	λ̣ ρ	λ̣ ρ	λ̣ ρ	λ̣ ρ	λ̣ ρ	λ̣ ρ
Ott	λ̣ ρ	-	λ̣	ρ	λ̣ ρ	λ̣ ρ	λ̣ ρ	λ̣ ρ	λ̣ ρ	λ̣ ρ	λ̣ ρ	λ̣ ρ	λ̣ ρ
Vi	λ̣ ρ	-	λ̣	ρ	λ̣ ρ	λ̣ ρ	λ̣ ρ	λ̣ ρ	λ̣ ρ	λ̣ ρ	λ̣ ρ	λ̣ ρ	λ̣ ρ
1	τρό-μω	ο-	ρώ-σαι	τό	μυ-στή-	ρι-	ον	Κύ-ρι-	ε, *				
Pp	>>x >	λ̣	λ̣	λ̣	λ̣	λ̣	λ̣	λ̣	λ̣	λ̣	λ̣	λ̣	λ̣
S440	>>x λ̣	λ̣	λ̣	λ̣	λ̣	λ̣	λ̣	λ̣	λ̣	λ̣	λ̣	λ̣	λ̣
S407	>>x λ̣	λ̣	λ̣	λ̣	λ̣	λ̣	λ̣	λ̣	λ̣	λ̣	λ̣	λ̣	λ̣
1	τρε_πε_	τη_	νο	βη_	δα_	ψε_	τα_	η_	νη_	στω_	γο_	σπο_	δι_.
S408	λ̣	λ̣	λ̣	λ̣	λ̣	λ̣	λ̣	λ̣	λ̣	λ̣	λ̣	λ̣	λ̣
S409/11	λ̣	λ̣	λ̣	λ̣	λ̣	λ̣	λ̣	λ̣	λ̣	λ̣	λ̣	λ̣	λ̣
S414/42	λ̣	λ̣	λ̣	λ̣	λ̣	λ̣	λ̣	λ̣	λ̣	λ̣	λ̣	λ̣	λ̣
1	τρε_πε_	τη_	νο	βη_	δα_	ψε_	τα_	η_	νη_	στω_	γο_	σπο_	δι_.





Am Ott Dk Trin G262 G262 G355 Va,Vi Vi Sn1214

01 αι νο-ε-ραί στρα-τι-αί κα-τε-πλή-ττο-ντο,

Xηλ S407 0 PA_ ZOF_ MB_ NA_ IA BO_ H_ NB_ CTBA. OY_ JA_ CA_ A_ XOF_ CA.

S408 S412 S410 S411 S414 S429

0 PA_ ZOF_ MB_ NA_ IA BO_ H_ NB_ CTBA. OY_ JA_ CA_ A_ XOF_ CA.

S447



Pp S439 S440 S407 1 PA_ ZOF_ MB_ NA_ IA BO_ H_ NB_ CTBA. DH_ BAA_ A_ XOF_ CA.

S408 S409 S411 S414/42

1 PA_ ZOF_ ME_ NA_ IA BO_ H_ NE_ CTBA. DH_ BAA_ XOF_ CA.





Am

Dk

Vi

Va

0

Handwritten musical notation for the first system, including notes, rests, and performance markings such as accents and slurs.

Χηλ

S407

0

S408/12

S410/11/14/29/47

0

Handwritten musical notation for the second system, including notes, rests, and performance markings.

αν- ε- δῆ- σω γάρ στέ- φα-νον ύβ- ρε- ως, *

ВЪЗ_ЛО_ ЖИ БО СИ ВЪ_НЪ_ ЦЪ РОУ_ГА_ НИ_ Ю.

ВОЗ_ЛО_ ЖИ БО СИ ВЪ_НЪ_ ЦЪ РОУ_ГА_ НИ_ Ю.

Pomor



Am

Handwritten musical notation for the third system, including notes, rests, and performance markings.



Dk

Vi

1

Handwritten musical notation for the fifth system, including notes, rests, and performance markings.

ως γάρ βρέ-φος νη- πι- ά- σαι ηύ- δό- κη- σας, *

Pp

S439

S440/07

1

S408

S411

S409

S414/42

1

Handwritten musical notation for the sixth system, including notes, rests, and performance markings.

ΙΑ_ ΚΟ ΜΛΑ ΔΕ ΝΥЦЪ РОДИТИ_ СѦ БЛА ГО_ НЪ_ВО_ ΛΗ_ ΛЪ ΓΕ_ СΗ.

ΙΑ_ ΚΟ ΜΛΑ ΔΕ ΝΕЦЪ РО ДИ_ ТИ СѦ БЛА ГО_ НЪ_ВО_ ΛΗ_ ΛΟ Ε_ СΤΕ.

Pomor



tristem.



Am	ϭ̣̣	—	̣	⌋	ϭ̣̣	>	⌋	⌋	>	>
Dk	ϭ̣̣	—	̣	⌋	ϭ̣̣	>	⌋	⌋	>	>>
Vi	ϭ̣̣	—	⌋	⌋	⌋	>	⌋	⌋	>	>>
Va	ϭ̣̣	—	⌋	⌋	⌋	>	⌋	⌋	>	>>
0	ο	τήν	γῆν	ζω-	γρα-	φή-	σας	τοῖς	άν-	θε-σι, *
Xηλ	⌋	⌋	⌋	⌋	⌋	⌋	⌋	⌋	⌋	⌋
S407	⌋	⌋	⌋	⌋	⌋	⌋	⌋	⌋	⌋	⌋
0	Η	ἄ	ἄ	ἄ	ἄ	ἄ	ἄ	ἄ	ἄ	ἄ
S408	⌋	⌋	⌋	⌋	⌋	⌋	⌋	⌋	⌋	⌋
S412	⌋	⌋	⌋	⌋	⌋	⌋	⌋	⌋	⌋	⌋
S410	⌋	⌋	⌋	⌋	⌋	⌋	⌋	⌋	⌋	⌋
S429/47	⌋	⌋	⌋	⌋	⌋	⌋	⌋	⌋	⌋	⌋
0	Η	ἄ	ἄ	ἄ	ἄ	ἄ	ἄ	ἄ	ἄ	ἄ

S411/14



Am	ϭ̣̣	—	̣	⌋	ϭ̣̣	>	⌋	⌋	>	>
Vi	ϭ̣̣	—	⌋	⌋	⌋	—	⌋	⌋	⌋	⌋
Sn1214	ϭ̣̣	—	⌋	⌋	⌋	⌋	⌋	⌋	⌋	⌋
1	ο	τόν	πό-λον	κοσ-	μή-	σας	τοῖς	άσ-	τρα-σι, *	
Pp	⌋	⌋	⌋	⌋	⌋	⌋	⌋	⌋	⌋	⌋
S439	⌋	⌋	⌋	⌋	⌋	⌋	⌋	⌋	⌋	⌋
1	Η	ἄ	ἄ	ἄ	ἄ	ἄ	ἄ	ἄ	ἄ	ἄ
S440/07	⌋	⌋	⌋	⌋	⌋	⌋	⌋	⌋	⌋	⌋
1	Η	ἄ	ἄ	ἄ	ἄ	ἄ	ἄ	ἄ	ἄ	ἄ
S408	⌋	⌋	⌋	⌋	⌋	⌋	⌋	⌋	⌋	⌋
S409	⌋	⌋	⌋	⌋	⌋	⌋	⌋	⌋	⌋	⌋
S411	⌋	⌋	⌋	⌋	⌋	⌋	⌋	⌋	⌋	⌋
S442	⌋	⌋	⌋	⌋	⌋	⌋	⌋	⌋	⌋	⌋
1	Η	ἄ	ἄ	ἄ	ἄ	ἄ	ἄ	ἄ	ἄ	ἄ

Dk



S414	⌋	⌋	⌋	⌋	⌋	⌋	⌋	⌋	⌋	⌋
1	Η	ἄ	ἄ	ἄ	ἄ	ἄ	ἄ	ἄ	ἄ	ἄ



Am, Dk



Vi, Va



0

καί τήν χλαί-ναν χλε-υα- ζό- με- νος ε- φό- ρε- σας, *

Xηλ



S407



0

Η ΒΑ ΓΥ ΡΑ ΝΗ ΛΙΟ. ΡΟΥ ΓΑ ΙΕ ΜΥ ΠΟ ΝΟ ΧΗ.

S408



S412



S410



S411



S414

S447



S429



0

Η ΒΑ ΓΡΑ ΝΗ ΛΙΟΥ. ΡΟΥ ΓΑ ΝΗ ΙΑ ΠΟ ΝΟ ΧΗ.



Am



Dk, Ott



Vi



Sn1214

1

καί τη φάτ-νη τών α- λό-γων α- να- κέ- κλι-σαι, *

Pp



S440/07



S439



1

Η ΒΥ ΙΑΣ ΛΒ ΧΥ. ΒΕ ΣΛΟ ΒΕ ΣΥ ΝΥΙ Η ΧΥ ΒΥΖ ΛΕ ΖΗ ΤΥ.

S408



S409/11



S414



S442



1

Η ΒΟ ΙΑΣ ΛΕ ΧΟ. ΒΕ ΣΛΟ ΒΕ ΣΕ ΝΥΙ Η ΧΟ ΒΟΥ ΛΕ ΖΗ ΤΕ.





G262

>ñ — ˘ >ñ ˘ >ñ ˘ ˘ > — . ˘ >ñ >



Am, Dk

˘˘ — ˘ >˘ ˘ >ñ ˘ ˘ > — ˘ >˘ >

Va, Vi

>˘ — / >˘ ˘ >˘ / \ > — / \ >

0

ο νε-φέ-λαις πε-ρι-βάλ-λων τό στε-ρέ-ω-μα, *

Xηλ

>˘ ˘ ˘ ˘ ˘ ˘ ˘ ˘ ˘ \ =

S407

>˘ ˘ ˘ ˘ ˘ ˘ ˘ ˘ \ =

0

Η_ ΖΕ_ ΟΚ_ ΛΑ_ Κ'ΥΙ_ Ο_ ΔΚ_ ΒΑ_ ΙΑ_ Η_ ΤΒΒ_ ΡΔΔ.

S408/11

˘ ˘ ˘ ˘ ˘ ˘ ˘ ˘ \ =

S412

˘ ˘ ˘ ˘ ˘ ˘ ˘ ˘ \ =

S410

˘ ˘ ˘ ˘ ˘ ˘ ˘ ˘ \ =

S414

˘ ˘ ˘ ˘ ˘ ˘ ˘ ˘ \ =

S429

˘ ˘ ˘ ˘ ˘ ˘ ˘ ˘ \ =

S447

˘ ˘ ˘ ˘ ˘ ˘ ˘ ˘ \ =

0

Η_ ΖΕ_ ΟΚ_ ΛΑ_ Κ'ΥΙ_ Ω_ ΔΚ_ ΒΑ_ ΙΑ_ Η_ ΤΒΕ_ ΡΔΔ.



Pomor



Am

˘˘ — ˘ >˘ ˘ >ñ ˘ ˘ > — ˘ >˘ >

Dk

>ñ — ˘ >˘ ˘ >ñ ˘ >ñ >ñ — ˘ ˘ >

Vi

˘ — / >˘ / >˘ / >˘ >˘ — / > >

Sn1214

1

ο δρα-κί συν-έ-χων πάν-τα γής τά πέ-ρα-τα, *

Pp

>˘ ˘ ˘ ˘ ˘ ˘ ˘ ˘ ˘ \ =

S439

S440/07

>˘ ˘ ˘ ˘ ˘ ˘ ˘ ˘ \ =

1

Η_ ΖΕ_ ΔΛΑ_ ΠΗ_ ΙΟ. ΣΥ_ ΔΡ_ ΖΑ_ Η_ ΒΒ_ ΣΕ_ ΙΑ_ ΖΕΜ_ ΛΑ_ ΚΟ_ ΝΒ_ ΨΑ.

S408/11

˘ ˘ ˘ ˘ ˘ ˘ ˘ ˘ \ =

S409

˘ ˘ ˘ ˘ ˘ ˘ ˘ ˘ \ =

S414

˘ ˘ ˘ ˘ ˘ ˘ ˘ ˘ \ =

S442

˘ ˘ ˘ ˘ ˘ ˘ ˘ ˘ \ =

1

Η_ ΖΕ_ ΔΛΑ_ ΠΗ_ ΙΟ. ΣΔΡ_ ΖΑ_ Η_ ΒΣΕ_ ΙΑ_ ΖΕΜ_ ΛΑ_ ΚΟ_ ΝΒ_ ΨΑ.



Pomor



- Ott/0
- Am/1
- Trin/0
- G270/1
- G260/1



- Am/0
- Trin/1



- Dk/01
- G262 /0
- G355 /1
- Vi/0
- Va/0
- Vi/1
- Sn1214/1
- 01
- Xηλ
- S407
- Pp
- S439
- S440/07

0 ΤΑ ΚΟ ΚΟ Ε ΚΟ.

- S408₀
- S410/11₀
- S429₀
- S414₀
- S408₁
- S409₁

S411₁/412₀/447₀ ; S414₁/42₁

01 ΤΑ ΚΟ ΚΟ Ε ΚΟ.





Ott/0 — ˘ ˘ ˘ ˘ ˘ Trin /0

Ott /1 — ˘ ˘ ˘ ˘ ˘

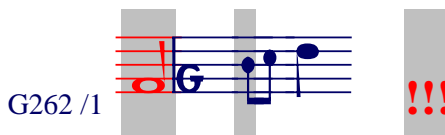


Am/1 — ˘ ˘ ˘ ˘ ˘ Dk/1



Am /0 — ˘ ˘ ˘ ˘ ˘

Dk /0 — ˘ ˘ ˘ ˘ ˘



G262/0 ˘ ˘ ˘ ˘ ˘

G262 /1 ˘ ˘ ˘ ˘ ˘

G270/1 ˘ ˘ ˘ ˘ ˘



G260/1 ˘ ˘ ˘ ˘ ˘

Vi /0 — ˘ ˘ ˘ ˘ ˘

Va /0 ˘ ˘ ˘ ˘ ˘

Vi/1 ˘ ˘ ˘ ˘ ˘

01 σι- κο- νο- μί- α*

S407 ˘ ˘ ˘ ˘ ˘ Χηλ

0 сѢ_ тро_ ѳе_ ни_ ѳе

S410/11/14_ ˘ ˘ ˘ ˘ ˘

S408_0/12_ ˘ ˘ ˘ ˘ ˘

S429_0/47_ ˘ ˘ ˘ ˘ ˘

стро_ ѳе_ ни_ ѳе

(СМОТРЕННЕ)

Pp ˘ ˘ ˘ ˘ ˘ S439/40/07

1 сѢ_ мо_ тре_ ни_ ѳе

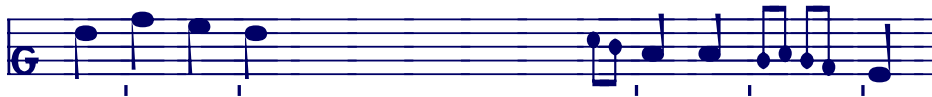
S408_1/11_ ˘ ˘ ˘ ˘ ˘

S409_1/14_1/42_1 ˘ ˘ ˘ ˘ ˘

1 смо_ тре_ ни_ ѳе



Pomor



Am,Dk/0 > > > > > > > Am/1

G270/1 > > > > > > > >

Ott/0 > > > > > > > >

Ott/1 > > > > > > > >

Dk/1 > > > > > > > > G262/01



G260/1 > > > > > > > >



G355/1 > > > > > > > >

Vi/0 > > > > > > > >

Va/0 > > > > > > > >

Vi/1 > > > > > > > >

01 ε- γνώ-σθη σου η ευ-σπλαγ-χνί- α*

Xηλ > > > > > > > >

S407 > > > > > > > >

0 ού- ρα- ζού- με- σα- τρώ- γε μη- λο- σερ- δι- γε.

S408/29/47 > > > > > > > > S410/11/14

S412 > > > > > > > >

0 ού- ρα- ζού- με- σα- τρώ- γε μη- λο- σερ- δι- γε.



Pp > > > > > > > > S439

1 ού- βη- δε- νο- βύ- στε- μη- λο- σερ- δι- γε.

S440/07 > > > > > > > >

1 ού- βη- δε- νο- βύ- στε- τρώ- γε μη- λο- σερ- δι- γε.

S408 > > > > > > > >

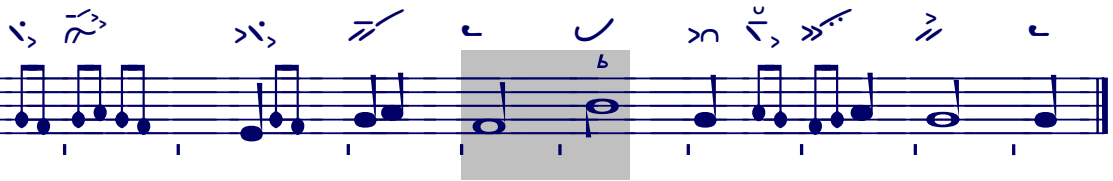
S409/11 > > > > > > > > S414/42

1 ού- βη- δε- νο- βύ- στε- τρώ- γε μη- λο- σερ- δι- γε.





Am/0



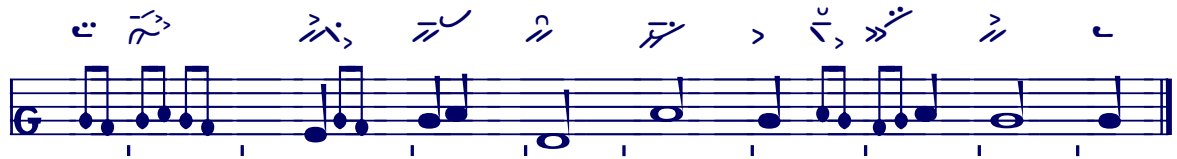
G262/1



G265/1



Dk/1



Am/1,Ott/01



Vi/0



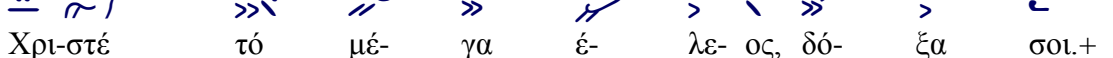
Va/0



Vi/1



Sn1214/1



01

Χρι-στέ τό με- γα έ- λε- ος, δό- ξα σοι.+

Xηλ



S407₀



Pp



S440



S407₁



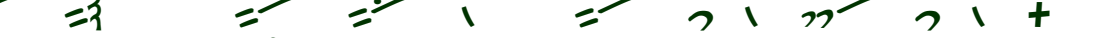
01

ΧΡΗ_ ΣΤΕ_ ΒΕ_ ΛΗ_ ΙΑ_ ΜΗ_ ΛΟ_ ΣΤΪ_ ΣΛΑ_ ΒΑ_ ΤΕ_ Β.Κ.

S408₀



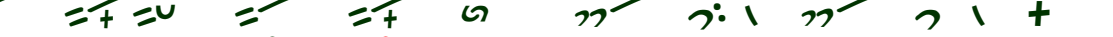
S412₀



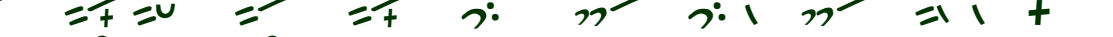
S408₁



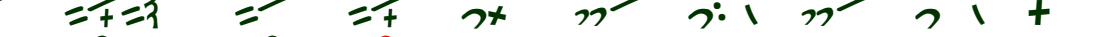
S411₁



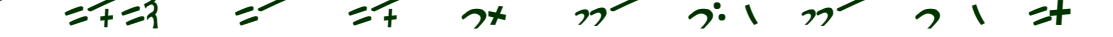
S409_{1/14}₁



S414₀



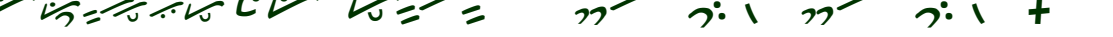
S410/11₀



S447₀



S429₀



01

ΧΡΗ_ ΣΤΕ_ ΒΕ_ ΛΗ_ ΙΑ_ ΜΗ_ ΛΟ_ ΣΤΪ_ ΣΛΑ_ ΒΑ_ ΤΕ_ Β.Κ.

Pomor

