

Automelon

Τί υμάς καλέσωμεν Ἄγιοι

Ὅτι ἐλπίς ἡμετέρις ἐστίν

8. hlas // plag. 4th echos

ZR – RI – PP

Prepis a úpravy na spev
// Transcriptions and scores for singing

Rus

BN 144, S410 108r, S413 281r, S414 246r, S415 153r (~S414), S416 309v, S424 187v, S426 218v, S429 113r, S431 42r, S432 189r, S433 118v

RI

J005 436v (274), J002 235v, J046 268r, J480 46v, J289 7v, J429 45r, J673 64v, I229 272v, I80 34v, L1700 369v, L1709 165v

Prostopinije

Choma 44, Bokšay 43, Bobák 139

Text

Automelon – Pondelok, aposticha utierne

Τί υμάς καλέσωμεν Ἅγιοι;	10
Χερουβείμ; ὅτι υμῖν επανεπαύσατο Χριστός,	3+12
Σεραφεείμ; ὅτι ἀπαύστως εδοξάσατε αὐτόν,	3+12
Ἀγγέλους; τό γάρ σῶμα ἀπεστράφητε,	3+9
Δυνάμεις; ενεργεῖτε ἐν τοῖς θαύμασι.	3+9
Πολλά υμῶν τά ονόματα	9
καί μείζονα τά χαρίσματα.	9
Πρεσβεύσατε, του σωθῆναι τάς ψυχάς ημῶν.	4+9

Чтò влѣз наречѣмз еѣиъ;

χερδѣίμз лн; ѣѣкω на влѣз почнѣлз ѣѣгѣ χрѣтѣѣз.

σεραφѣίμз лн; ѣѣкω неперестѣннѣω проελѣвнѣте ѣѣгò.

ἀγγѣλз лн; тѣѣла εο ѡβратнѣтѣεѣ.

εἰμз лн; дѣѣнѣтѣвѣтѣεε εο чѣдѣεѣи:

μнѡгѣѣлз вѣлшѣ ѡменѣ,


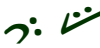

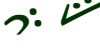


ѡ вѡльшѣлз дарѡвѣннѣѣ:

μολнѣтѣ еѣстнѣѣлз дѣшѣлмз нѣшѣмз.


Prepis // Transcription


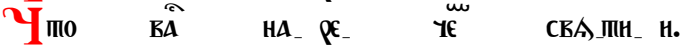
S424 =: =   BN
 S413 =:  
 S416 =:   S426
 S414 =:  
 S431 =:  


J002 


S410 =: =  
 S429 =: =   S433



J005 

J480; J046/289/429/673,1229 

Chorna 


Bokšay 

Bobák



J002 
 АГ_ ГЕ_ АЫ АН ПѢ_ ЛА БО У_ ПО_ БРА_ ПИ_ СПЕ_ СА.

J005 
 АГ_ ГЕ_ АЫ ПѢ_ ЛА БО У_ ПО_ БРА_ ПИ_ СПЕ_ СА.

J046 
 АГ_ ГЕ_ АЫ ПѢ_ ЛА БО Ѡ_ БРА_ ПИ_ СПЕ_ СА.

S410  S424

BN 

S416 

S414 

S429  S432/33

АГ_ ГЕ_ АЫ АН ТѢ_ ЛА БО Ѡ_ ТО_ БРА_ ТИ_ СПЕ_ СА.

J480 
 АГ_ ГЕ_ АЫ АН ПѢ_ ЛА БО Ѡ_ БРА_ ПИ_ СПЕ_ СА.

J289/673 

J429 
 АГ_ ГЕ_ АЫ АН ПѢ_ ЛА Ѡ_ БРА_ ПИ_ СПЕ_ СА.

Choma 
 АГ_ ГЕ_ АЫ АН ПѢ_ ЛА БО Ѡ_ БРА_ ПИ_ СПЕ_ СА. #

Bokšay  Bobák
 АГ_ ГЕ_ АЫ АН ПѢ_ ЛА БО Ѡ_ БРА_ ПИ_ СПЕ_ СА.

S410
 S426
 S431
 S416
 S414

BN

J002

СН_ АЫ АН ДѢ_ С ПЕВЪ_ Э_ ПЕ БО УД_ ДЕ_ СА.

J005

СН_ АЫ АН ДѢ_ С ПЕВЪ_ Э_ ПЕ БО УГО_ ДЕ_ СА.

J046

СН_ АЫ ДѢ_ С ПЕВЪ_ Э_ ПЕ БО УД_ ДЕ_ СА.

S429

СН_ АЫ АН ДѢ_ Э_ ТЕ БО УГО_ ДЕ_ СА.

S433



J480

J673

СН_ АЫ АН ДѢ_ Э_ ПЕ БО УД_ ДЕ_ СА.

J289

СН_ АЫ АН ДѢ_ С ПЕВЪ_ Э_ ПЕ БО УД_ ДЕ_ СА.


I229, J429

Choma

Bokšay

СН_ АЫ АН ДѢ_ Э_ ПЕ БО УД_ ДЕ_ СА.

Bobák

S429  S433
 ΜΝΟ_ΓΑ ΒΑ_ ΣΙΑ Η_ ΜΕ_ ΝΑ. Α ΒΟΛΕ_ΣΙΑ ΔΑ_ ΡΟ_ ΒΑ_ ΗΗ_ Α.

J046 

S424 

S426 

S431 

BN 

S414 

S432 

ΜΝΟ_ΓΑ ΒΑ_ ΣΙΑ Η_ ΜΕ_ ΝΑ. Α ΒΟΛΕ_ΣΙΑ ΔΑ_ ΡΟ_ ΒΑ_ ΗΗ_ Α.

J005 

J002 

ΜΝΟ_ΓΑ ΒΑ_ ΣΙΑ Η_ ΜΕ_ ΝΑ. Η ΒΟ̂_ ΣΙΑ ΔΑ_ ΡΟ_ ΒΑ_ ΗΗ_ Α.

J429 

J289 

J480 

ΜΝΟ_ΓΑ ΒΑ_ ΣΙΑ Η_ ΜΕ_ ΝΑ. Η ΒΟ̂_ ΣΙΑ_ Α ΔΑ_ ΡΟ_ ΒΑ_ ΗΙ_ Α.

J673 

ΜΝΟ_ΓΑ ΒΑ_ ΣΙΑ Η_ ΜΕ_ ΝΑ. Η ΒΟ̂_ ΣΙΑ_ Α ΔΑ_ ΡΟ_ ΒΑ_ ΗΙ_ Α.

Chorna 

ΜΝΟ_ΓΑ ΒΑ_ ΣΙΑ Η_ ΜΕ_ ΝΑ. Η ΒΟ̂_ ΣΙΑ ΔΑ_ ΡΟ_ ΒΑ_ ΗΙ_ Α.

BokSay 

ΜΝΟ_ΓΑ ΒΑ_ ΣΙΑ Η_ ΜΕ_ ΝΑ. Η ΒΟ̂_ ΣΙΑ ΔΑ_ ΡΟ_ ΒΑ_ ΗΙ_ Α.

Bobák

Stich

Choma



Bokšay



Bobák



The image displays three musical staves. The first staff, labeled 'Choma', shows a melody starting on a G4 note and ending on a G4 note. The second staff, labeled 'Bokšay', shows a melody starting on a G4 note and ending on a G4 note. The third staff, labeled 'Bobák', shows a melody starting on a G3 note and ending on a G3 note. The melody in the 'Bobák' staff is a lower octave version of the melody in the 'Choma' and 'Bokšay' staves.

Stich u Bobáka znie ako pri "O preslávnaho čudesé", avšak s ukončením o kvartu nižšie. Je zrejmé, že ide o chybnú kompiláciu dvoch melódií.

// The stich-melody according to Bobák seems to be an incorrect compilation of two melodies.

Spev PP // Scores for singing PP

podľa Bokšaya, len drobné formálne úpravy // after Bokšay, with minor corrections



ЧПО БА НА РЕ ЧЕ СВЪПІ Н.



ЧЕ РЪ ВН МН АН ТА КО НА БА ПО ЧН Е ХРІ СПО.



СЕ РА ФН МН АН ТА КО НЕ ПРЪ СПА НУ ПРЪ СЛА ВН СПЕ Е ГО.



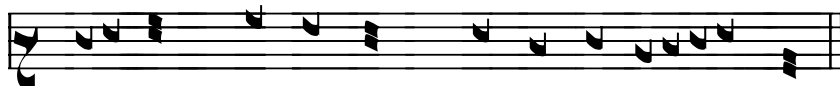
АГ ГЕ АЫ АН ПЪ ЛА БО Ъ ВРА ПН СПЕ СЪ.



СН АЫ АН ДЪ СЪ Е ПЕ БО ЧЪ ДЪ СА.



МНО ГА БА ША Н МЕ НА. Н БО ША ДА РО ВА НІ А.



МО АН ПЕ СПА СПН СЪ ДЪ ША НА ШН.

Spev RI // Scores for singing RI

Model

0



1ab



2ab



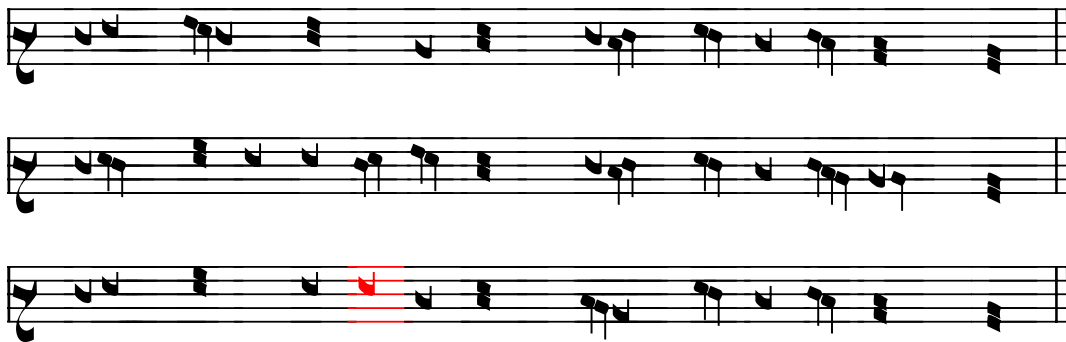
3ab



var. J480



z





ЧПО БА НА РЕ ТЕ СВЯТИ Н.



ХЕ РХ ВН МН АН ГА КО НА БА ПО УН Е ХРИ СПО.



СЕ РА ФН МН АН ГА КО НЕ ПРЕ СПА НУ ПРО СЛА ВН СПЕ Е ГО.



АГ ГЕ АН АН ПТ ЛА БО У ВРА ПН СПЕ С.



СН АН АН ДТ СХ Е ПЕ БО Х ДЕ СА.



МНО ГА БА ША Н МЕ НА Н БО ША ДА РО БА НИ С.



МО АН ПЕ СПА СПН С ДХ ША НА ШН.