

Automelon

Ως πρόβατον επί σφαγήν

Ἰῆκω ὄβυλὰ ἢα ζακολέηε

8. hlas // plag. 4th echos

0. PVVe Ως πρόβατον επί σφαγήν (čas 1.)

Byz

Am 243v (244-6), Dk 225r (453-6), Ott 264v (532-7), Trin 251v (252-3)

G260 196r(200-1), G261 190v (195-7), G262 243r (246-9), G265 224r (229-31), G270 177v (182-3)

Vi 223r (445-53), Va 112r (112-14), Sn 1214 189r (190-2), L28 195r (Lavra Δ28, 12. stor., Spec. 32)

Rus

Χηλ 58v, S407 150r

S408 136r, S410 138v, S411 248r, S412 156v, S414 723r, S429 529r, S431 248v, S447 253v

Pomor. Triodion 061-059 176r

1. 5.1. Ως άνθρωπος εν ποταμώ (čas 1.)

Byz

Am 93r (93), Dk 84r (171), Ott 105v (214), Trin 113v (114),

G355 185r (188), G260 82r (86), G261 72v (75), G262 94v (96), G265 79v (81), G270 71v (74)

Vi 93r (185), Sn1214 73v (75), Sn1217 84r (86), G356 72v (75), Sn1219 73r (74)

Rus cca -1

Pp 99v, S439 62r, S440 65r, S407 140v

S408 240r, S409 95r, S411 81r, S414 459r, S442 228v

Pomor. Prazd 250

Rl

J005 499r (401), J029 32r

Text

Στιχηρά Ιδιόμελα Ἦχος πλ. δ' // Ὁτῆχηρα εαμογλάενα πέρκαγω чаєл, глээз н:

Ὡς πρόβατον ^{yG*} ἐπὶ σφαγὴν, ^{** DG}
ἤχθης Χριστέ Βασιλεῦ, E3

καί ως αμνός ἀμομος, a**
προσηλώθης τῷ σταυρῷ, G3

υπὸ τῶν παρανόμων ἀνδρῶν, *** ^{cF}
διὰ τὰς ἀμαρτίας ἡμῶν φιλόανθρωπε. yG3

Ὡς ἄνθρωπος ἐν ποταμῷ
ἦλθες Χριστέ Βασιλεῦ,

καί δουλικόν Βάπτισμα
λαβεῖν, σπεύδεις αγαθέ,

υπὸ τῶν τοῦ Προδρόμου χειρῶν,
διὰ τὰς ἀμαρτίας ἡμῶν φιλόανθρωπε.

Ἰᾶκω ὄβчл нл злколѣнїє
вєдѣнз бѣлнз ѣсн хрѣтѣ црѣò,

н Ἰᾶκω ἄгнєцз нєзлѡбєнѣнѣ
прнгвєзлѣлєл ѣсн крѣтѣ,

ѡ бєззлκὸнннчз мѡжѣн,
грѣчз рлѡн нлшнчз члѣѣκὸлѡбѣчє.

Ἰᾶκω члѣѣκз, нл рѣκѣ
прншѣлз ѣсн, хрѣтѣ црѣò,

н рлѣκκѡє κрєцѣнїє
прїлѣтн тцнѣшнєл, блѣкє,

ѡ прѣтѣчєвѣ ρѡκѣ,
грѣчз рлѡн нлшнчз, члѣѣκὸлѡбѣчє.

Prepis // Transcription

Ως πρόβατον επί σφαγήν

Ως άνθρωπος εν ποταμώ



Am,Dk >> > Trin, Ott, G260/1/5
 G265/1 >> >
 Vi >> Sn1214; Va
 0 Ως πρό-βα- τον*
 1 Ως άν- θρω- πος

Xηλ >> S407
 0 ΙΚΟ ω_ Ββ_ ΥΑ
 S412 Σ S431/47
 S408 Σ S410/11/14
 S429 Σ
 0 ΙΚΟ ω_ Βε_ ΥΑ



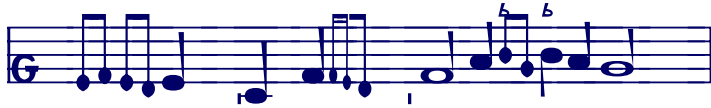
Pp >
 S439 ? >
 S407 Σ
 1 ΙΚΟ ΥΑΟ_ Ββ_ ΙΚβ
 S440 Σ
 S408 Σ
 S409 Σ
 S411 Σ
 S414 Σ
 S442 Σ
 1 ΙΚΟ Υε_ ΑΟ_ Ββ_ ΙΚβ



1 ΙΚΟ Υε_ ΑΟ_ Ββ_ ΙΚΟ



1 ΙΑ_ΚΟ ΥΑΟ_ Βε



Am, Dk

G265/1

G265 G260/1

Trin

Ott

Sn1214

Vi/0

Va

Vi/1

Sn1214

L28

0 ε- πί σφα- γήν,
1 εν πο- τα- μώ*

Xηλ

S407

0 ΠΑ ΖΑ ΙΚΟ ΑΕ ΝΗ Ε.

S408

S412 S431/11/47; S414

S410

S429

0 ΠΑ ΖΑ ΙΚΟ ΑΕ ΝΗ Ε.



~ Pomor 1

Pp

S407/40 S439

S408

S409 S414

S411

S442

1 ΚΒ ΡΚ ΛΚ.



1 ΗΑ ρκ κχ.



Am,Dk	≡	⌣	∩	≡>	>	>	∩ ^c		
Sn1214	∩ ²	—	∩	≡∩	>	>	∩ ^c		
Va	≡	—	∩ ²	≡/	>	>	∩ ^c		Trin, G355
Vi	≡	—	∩	∩/	>	>	∩		Vi
L28	≡	—	∩	∩ ² }	>	>	∩ ^c		Sn1214
0		ήχ-	θης Χρι-στέ	Βα-σι-λεύ, *					
1		ήλ-	θες Χρι-στέ	Βα-σι-λεύ, *					

Xηλ	Σ	∩	∩	∩	∩	∩	∩	∩	∩
S407	∩	∩	∩	∩	∩	∩	∩	∩	∩
0		ΠΡΗ_ΒΕ_	ΔΕ_	ΣΑ_	ΧΡΗ_	ΣΤΕ	ΨΕ_	ΣΑ_	ΡΙΟ.
S412	∩	∩	∩	∩	∩	∩	∩	∩	∩
S408	∩	∩	∩	∩	∩	∩	∩	∩	∩
S410/31	∩	∩	∩	∩	∩	∩	∩	∩	∩
S411	∩	∩	∩	∩	∩	∩	∩	∩	∩
S429	∩	∩	∩	∩	∩	∩	∩	∩	∩
0		ΠΡΗ_ΒΕ_	ΔΕ_	ΣΑ_	ΧΡΗ_	ΣΤΕ	ΨΕ_	ΣΑ_	ΡΙΟ.



Pp	Σ	∩	∩	∩	∩	∩	∩	∩	∩
S439	Σ	∩	∩	∩	∩	∩	∩	∩	∩
1		ΠΡΗ_	ΔΕ	ΧΡΗ_	ΣΤΕ	ΨΕ_	ΣΑ_	ΡΙΟ.	
S440	∩	∩	∩	∩	∩	∩	∩	∩	∩
1		ΠΡΗ_	ΔΕ	ΧΡΗ_	ΣΤΕ	ΨΕ_	ΣΑ_	ΡΙΟ.	S407
S408	∩	∩	∩	∩	∩	∩	∩	∩	∩
S409/14	∩	∩	∩	∩	∩	∩	∩	∩	∩
S442	∩	∩	∩	∩	∩	∩	∩	∩	∩
1		ΠΡΗ_	ΔΕ	ΧΡΗ_	ΣΤΕ	ΨΕ_	ΣΑ_	ΡΙΟ.	S411



1		ΠΡΗ_	ΔΕ	ΧΡΗ_	ΣΤΕ	ΨΕ_	ΣΑ_	ΡΙΟ.
---	--	------	----	------	-----	-----	-----	------



1		ΠΡΗ_	ΔΕ	ΧΡΗ_	ΣΤΕ	ΨΕ_	ΣΑ_	ΡΙΟ.
---	--	------	----	------	-----	-----	-----	------



Am,Dk



G355₁, G265₁, Trin

Va,Vi



Sn1214



0

καί ως αμ- νός

1

καί δου-λι- κόν

Χηλ



S407

0

Η ΙΑ_ ΚΟ ΑΓ_ ΝΗ_ ΛΒ

S412



S408



S410



S431; S429

S411



S414/47

0

Η ΙΑ_ ΚΟ ΑΓ_ ΝΕ_ ΛΕ

Pomor



Pp



S439



S407



S440

1

Η ΡΑ_ ΒΒ_ ΚΚΟ_ Ε

S408



S409/11



S414



S442



1

Η ΡΑ_ ΒΕ_ ΚΚΟ_ Ε

Pomor



J005



J029



1

Η ΡΑ_ ΒΕ_ ΚΚΟ_ Ε



Am,Dk

G265/1

G355/1

Trin

G262

Va,Vi

Vi

Sn1214

0 ά- μο- μος, *

 (ά- κα- κος)

1 Βά-πτι- σμα *

Xηλ

S407

0 ΝΕ_ ΠΟ_ ΡΟ_ ΥΒ_ ΝΨ.

S408

S411/31

S412

S414

S447/29; S410

0 ΝΕ_ ΠΟ_ ΡΟ_ ΥΕ_ ΝΨ.

Pp

S439

S407

S440

1 ΧΡΨ_ ΨΕ_ ΝΗ_ Ε.

S408

S409/11/14

S442

1 ΚΡΕ_ ΨΕ_ ΝΗ_ Ε.

Pomor 01

J005

J029

1 ΚΡΕ_ ΨΕ_ ΝΗ_ Ε.



Am,Dk



Ott,Am



Va,Vi



0

προσ-η- λώ- θης τώ σταυ-ρώ*

1

λα-βείν σπεύ-δεις α- γα- θε*

Χηλ



S407



0

ПРИ_ГВО_ЗДН_СА НА КРЪ_СТЪ.

S412



S408



S410/31



S411/29



S447

S414



0

ПРИ_ГВО_ЗДН_СА НА КРЪ_СТЪ.

Pp



S439



1

ПРИ_ІА_ТН ТЪ_ЦН_ШН_СА БЛА_ЖЕ.

S407



S440



1

ПРИ_ІА_ТН ТЪ_ЦН_ШН_СА БЛА_ЖЕ.

S408



S409/11



S414



S442



1

ПРИ_А_ТН ТЦН_ШН_СА БЛА_ЖЕ.

Pomor 01



J005



1

ПРИ_А_ТН ТЦН_ШН_СА БЛА_ЖЕ.

J029



1

ПРИ_А_ТН ТЦН_ШН_СА БЛА_ЖЕ.

