

Theotokia dogmatika

8. hlas // plag. 4th echos

Od byzantských nápevov k ruským a prvým ruténským variantom
// Evolution from the Byzantine settings to Russian and the oldest Ruthenian melodies

Ο Βασιλεύς τών ουρανών
Ανύμφευτε Παρθένε

Text a pramene // Text and sources

○ Βασιλεύς τών ουρανών

Byz

Am 295v, G (Tardo, *Ottoeco* 112)

Rus

S408 147r, S410 103v, S444 94v, S412 66r, S411 437r, S414 227r, S425 121r, S429 291r, S430 349r, S431 107r, S432 115r, S433 365r

Pomor (Pomorský Oktoich) 210r,

RI

J005 265r (533) , J002* 51v, J046 186r, J029 68v, J480 27v, J429 28r, J673 50r, J833 67r, I229 222r, I80 24r

* rŕvodný zápis je cez diplasiasmos, tu kvŕli komparácii prepísané s polovičnými časmi nŕt.

// * Written through diplasiasmos. In sake of comparison the transcription is carried out with halved durations.

EN ΤΩ ΜΕΓΑΛΩ ΕΣΠΕΡΙΝΩ, ΚΕ Ήχος πλ. δ', Θεοτοκίον // **Γάλα, ἡ νύνη, εἴροδιεν:**

○ Βασιλεύς τών ουρανών,^{a3-d}
διά φιλανθρωπίαν. G3
επί τής γῆς ὠφθη,^{yd}
καί τοῖς ανθρωπίοις συνανεστράφη. G3 (-c)

εκ Παρθένου γάρ αγνῆς,^{a3-d}
σάρκα προσλαβόμενος G2 ||
καί εκ ταύτης προελθών^{a3-d}
μετά τής προσλήψεως, G2
εἰς εστιν Υἱός,^{yd**}
διπλούς τήν φύσιν,^c
αλλ' ου τήν ὑπόστασιν, G2
διό τέλειον αυτόν Θεόν, G2
καί τέλειον άνθρωπον,^h
αληθώς κηρύττοντες,^{h2}
ομολογούμεν Χριστόν τόν Θεόν ημών, a3
όν ικέτευε Μήτηρ^{d.G} ανύμφευτε, a / G3
ελεηθῆναι^a τας ψυχας ημών. yG3

Црѣ нѣньи	за члѣвѣколюдіе
на землѣ ѡбѣсѣа,	и ех челоувѣки по жнѣ:
ѡ дѣви бо ѡчистиа	плѣть прїемнѣи,
и иже нелѣ прошедыи	ех во еприѣтїемз:
ѡднѣз ѡчїть енѣ,	
ѡдѣз ѡчїтечѣвѣомз,	
но не ѡпоустѣїю.	
чѣм же совершенна тогѣ еѣа,	
и совершенна члѣвѣка	
воистиннѣ проповѣдающе,	
и соповѣдемз хрїтѣ еѣа нѣшего:	
ѡгоже молѣ мѣти безневѣстнѣа,	
помѣловатнѣа дѣшамз нѣшымз.	

Ανύμφευτε Παρθένε

Byz

Va 200r (200), Sn1214 237v (239)

Am 296v, Dk 275v (554), Ott 320v (644)

G260 235v (241), G261 234r (239), G265 267r (272), G270 227v (234)

Oktoich I 143 = D 300v, B199,

G 119 (Tardo, *Ottoeco*)

Rus

S408 147v, S410 104r, S444 96r, S412 67r, S411 438r, S414 231r, S425 122v, S429 292r,
S430 351r, S431 108r, S432 116r, S433 367r

Pomor (Pomorský Oktoich) 213r,

RI

J005 266r (535), J002* 51v, J046 187r, J029 70r, J480 28r, J429 29r, J673 51r, J833 68v, I229 223v, I80 25r

* rōvodný zápis je cez diplasiasmos, tu kvôli komparácii prepísané s polovičnými časmi nôt.

// * Written through diplasiasmos. In sake of comparison the transcription is carried out with halved durations.

Απόστικα, Ἦχος πλ. δ' , Θεοτοκίον // **Γάλα, ἡ νήπιε, εἴσορδιγενε:**

Ανύμφευτε Παρθένε, ^{a/yG}
η τόν Θεόν αφράστως ^a
συλλαβούσα σαρκί. yG3

Μήτηρ Θεού ^d του υψίστου, G2*
σών οίκετών ^d παρακλήσεις δέχου Πανάμωμε, c3
η πάσι χορηγούσα G2
καθαρισμόν τών πταισμάτων, ya*
νύν τάς ημών ικεσίας ^{a3-G}
προσδεχομένη ^h δυσώπει
σωθῆναι πάντας ημάς. G3

Безневѣстнаа дѣо,
ѣже бѣ невзречѣннѡ злчѣнши плотѣю,

мѣти бѣ вѣшнѡгѡ,
тѡчѣхъ рабѡвъ мольбѣи прѣимѣ венепоρόχнѡ,
всѣмъ подѡиши
ωчициѣиε прегрѣшѣнѣи**
нѣиѣ нѡша молѣнѣа
прѣемлюци молѣ εἴσορδιεа всѣмъ нѡмъ.



Am



G



ε- πί τής γής ώφ- θη,

S408



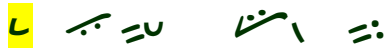
S431



S412



S410/11/44



S414/29/30/32



ΝΑ ΞΕ ΜΑΗ ΙΑ ΒΗ ΣΑ

Pomor



J002



J029



J480

J005



ΝΑ ΞΕ ΜΑΗ ΙΑ ΒΗ ΣΑ



Am



G



καί τοῖς ἀνθρώποις συνανέστραφη.*

S408



S430



S429/32



S412; S410/11/44



S431



S414



И СЪ УЕЛО БЪ КЪ ПО ЖИ БЪ.

Pomor



J002



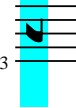
J029



J480/429



J833



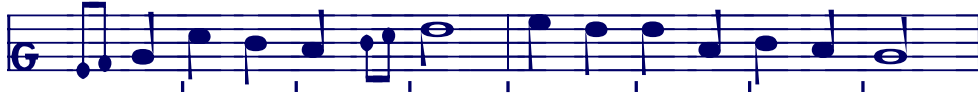
J005



И СЪ УЕЛО БЪ КЪ ПО ЖИ БЪ.



Am



G εκ Παρ-θέ-νου γάρ αγ-νής* σάρ-κα προσ-λα-βό-με-νος *

S412

ω_ το δέ_ βύ_ βο_ υη_ στυ_ γα_ πλο_ τή_ при_ и_ мо

S408

S410/44

S411 ✓

S429

S430

S431

S414

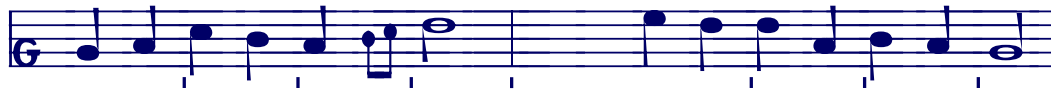
ωτ' δέ_ βύ_ βο_ υη_ στυ_ γα_ πλο_ τή_ при_ ε_ μό



ω δέ_ βύ_ βο_ υη_ στυ_ γα_ πλο_ τή_ при_ ε_ μό



Am



G



καί εκ ταύ-της προ-ελ- θών* με- τά τής προσ-λή- ψε- ως, *

S408



S430



S410-12/44/29



S431



S414



ΗΣ_ ΗΕ_ ΙΑ_ ΠΡΟ_ ΣΕ_ ΔΣ_ СЪ_ БОС_ ΠΩΗ_ ΙΑ_ ΤΗ_ Ε_ ΜΣ_.

Pomor



J002



J029



J046



J005



ΗΣ_ ΗΕ_ ΙΑ_ ΠΡΟ_ ΣΕ_ ΔΣ_ СЪ_ БОС_ ΠΩΗ_ ΙΑ_ ΠΗ_ Ε_ ΜΣ_.



Am

G



εἰς εσ-τιν Υἱ-ός,

S408



S430/32



S433



S412



S410/44



S411



S429



S414



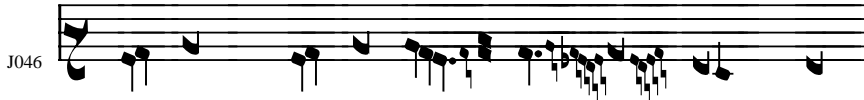
ε_ ΔΗ_ ΝΨ_ ε_ ΣΤΨ_ ΣΨΙ_ ΝΨ.



ε_ ΔΗΝΨ_ ε_ ΣΤΕ ΣΨΙ_



HO



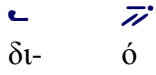
ε_ ΔΗΝΨ_ ε_ ΣΤΕ ΣΨΙ_ HO



G



Am



S408



S444/12/11

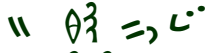


S430/31/32

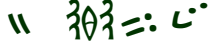
S410



S433



S414



TK ME

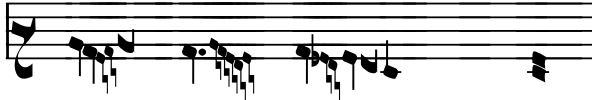
Pomor



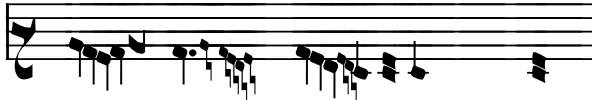
TK

ME

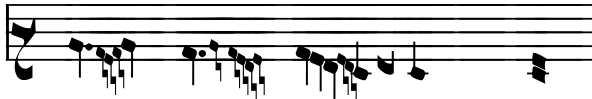
J002



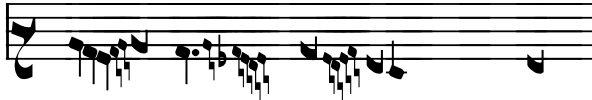
J029



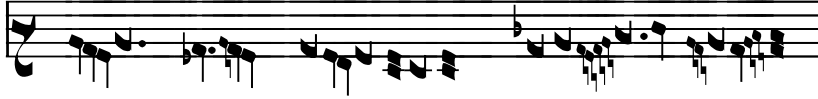
J480



J046



J005



TK

ME



G



Am



τέ- λει- ον αυ- τόν Θε- όν, καί τέ- λει- ον άν-θρω- πον, *

S408



S410/44/12



S411/32

S432



S411/32

S431



S429/30



S414



σῶ- βερ- σιε- να το- γο βο- γα η σῶ- βερ- σιε- να γε- λο- βῆ- κα.

Pomor



J002



J029



J005



σῶ- βερ- σιε- να πο- γο βο- γα η σῶ- βερ- σιε- να γε- λο- βῆ- κα.



Am



G

α- λη- θώς κη- ρύτ-το-ντες*

S408



S412



S410/44



S411/31/32

S429/30



S414



βο_ ης_ την_ ηού_ προ_ πο_ βῆ_ δα_ το_ ψε.



J480



βο_ ης_ την_ ηχ_ προ_ πο_ βῆ_ δα_ το_ ψε.



Am,G



ο- μο- λο- γού-μεν Χρι-στόν τόν Θε- όν η- μών,*

S408



S410/12/44



S411

S433



S431



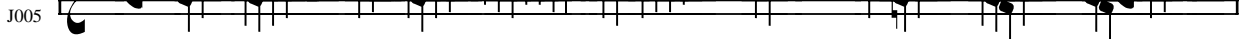
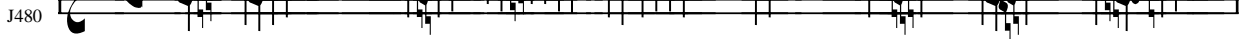
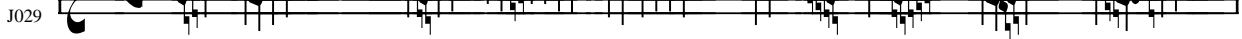
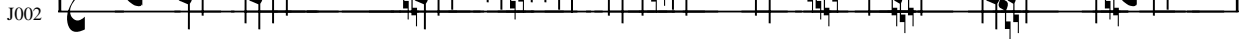
S429/30



S414



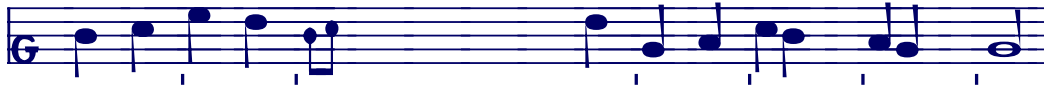
НС_ ПО_ ВЪ_ ДА_ Ε_ ΜЪ_ ΧΡΙ_ СΤΑ_ ΒΟ_ ΓΑ_ ΝΑ_ ШЕ_ ΓΟ.



НС_ ПО_ ВЕ_ ДА_ Ε_ ΜΟ_ ΧΡΙ_ СΠΑ_ ΒΟ_ ΓΑ_ ΝΑ_ ШЕ_ ΓΟ.



Am ↓ ˘ ˘ > > ˘ ˘ > / > >
 όν ι- κέ- τευ-ε Μη-τηρ α- νύμ-φευ- τε*



G — — ˘ > > ˘ x — ˘ > > ˘ ˘ ˘ ˘ ˘
 όν ι- κέ- τευ-ε Μη-τηρ α- νύμ- φευ- τε*

S408													
S410/11													
S429/30													
S431													
S414													
	Ε	ΓΟ	ΧΕ	ΜΟ	ΛΗ	ΜΑ	ΤΗ	ΒΕΞ	ΝΕ	ΒΤ	ΣΠΕ	ΝΑ	ΓΑ.



Ε ΓΟ ΧΕ ΜΟ ΛΗ ΜΑ ΠΗ ΒΕΞ ΝΕ ΒΤ ΣΠΕ ΝΑ ΓΑ.



Am,G

ε- λε- η- θή- ναι τάς ψυ- χάς η- μών. +

S408

PO ME LO BA TH CA DOY SHA MZ NA SHI MZ.

S410/44/12

PO ME LO BA TH CA DOY SHA MZ NA SHI MZ.

S411/29/30

S431

PO ME LO BA TH CA DOY SHA MZ NA SHI MZ.

S414

PO ME LO BA TH CA DOY SHA MZ NA SHI MZ.

ΠΟ_ ΜΗ_ ΛΟ_ ΒΑ_ ΤΗ_ ΣΑ_ ΔΟΥ_ ΣΗΑ_ ΜΖ_ ΝΑ_ ΣΗΗ_ ΜΖ.



ΠΟ_ ΜΗ_ ΛΟ_ ΒΑ_ ΠΗ_ ΣΑ_ ΔΧ_ ΣΗΑ_ ΜΖ_ ΝΑ_ ΣΗΗ_ ΜΟ.

D

Am

Dk
 Ott
 G261
 G270

G265
 Sn1214
 Va

η τόν Θε-όν α-φρά-στως συλ-λα-βού-σα σαρ-κί,*

S408
 S429/30
 S433
 S410/12/44 S411
 S431
 S414
 ΓΑ_ ΖΕ_ ΒΟ_ ΓΑ_ ΒΕΣ_ ΣΤ_ ΜΕ_ ΗΗ_ ΖΑ_ ΥΕ_ ΝΟ_ ΠΗ ΠΛΟ_ ΤΗ_ ΙΟ

Pomor

J002

J029

J005

ΓΑ_ ΖΕ_ ΒΟ_ ΓΑ_ ΒΕ³_ ΣΤ_ ΜΕ_ ΗΗ_ ΖΑ_ ΥΕ_ ΝΟ_ ΠΗ ΠΛΟ_ ΠΗ_ ΙΟ

D

G260

Am *G, Dk*

Ott

Sn1214

Va

Μή- τηρ Θε- ού του υ- ψί- στου, *

S408

S429

S430

S410/44 S411/31; S412

S414

ΜΑ_ ΤΗ ΒΟ_ ΓΑ Β'Ι_ ΨΕ_ ΝΔ_ ΓΟ

Pomor

J002

J029

J046

J005

ΜΑ_ ΠΗ ΒΟ_ ΓΑ Β'Ι_ ΨΕ_ ΗΔ_ ΓΟ



G265 ˘ ˘˘ — ˘ >n >ñ ˘ >ñ B



Dk ˘ ˘˘ — / > >ñ ˘ >



D



Ott ˘ ˘ ˘˘ — ˘ >ñ ˘ >



Am ˘ ˘ ˘˘ ˘ ˘ > ˘ >

G270 ˘ ˘ ˘˘ — ˘ > ˘ >

Sn1214 ˘ ˘˘ — ˘ > >˘˘ ˘ >˘˘

Va — — — ˘ > ˘ >
σών οί- κε- τών πα- ρα-κλή-σεις*

S408 ˘ ˘ ˘˘ ˘ ˘ ˘ ˘ ˘ ˘

S410-12 ˘ ˘ ˘˘ ˘ ˘ ˘ ˘ ˘ ˘ S433

S429/30 ˘ ˘ ˘˘ ˘ ˘ ˘ ˘ ˘ ˘ S414

S444/31 ˘ ˘ ˘˘ ˘ ˘ ˘ ˘ ˘ ˘
СВО_И_ ХО_ РА_ БО_ МОА_ БЫ



Pomor



J002



J029



J005

СВО_И_ ХО_ РА_ БО_ МОА_ БЫ



G270



Dk,Ott



B



G265



Am



Sn1214



Va



δέ- χου Παν-ά- μω- με, *

S408



S410-12



S444; S431

S433



S429/30



S414



ΠΗ_ Η_ ΜΗ_ ΒΣΕ_ ΗΕ_ ΠΟ_ ΡΟ_ ΥΕ_ ΗΑ_ Δ.



Pomor



J002



J029

J046



J005

ΠΗ_ Η_ ΜΗ_ ΒΣΕ_ ΗΕ_ ΠΟ_ ΡΟ_ ΥΕ_ ΗΑ_ Δ.

tristem.

D

B

Am, Dk

G260

Sn1214

Va

η πά-σι χο-ρη-γού-σα* κα-θα-ρι-σμόν τών πται-σμά-των*

S408

S410/11/12 S431

S444

S429/30

S414

κε_ σκ_ μβ_ δα_ ροϋ_ ιο_ ψη_ ω_ ιτκ_ ιιε_ ηη_ ε_ σο_ γρε_ ιιε_ ηη_ ε_ μβ

Pomor

J002

J029

J046

J005

κε_ σκ_ μο_ δα_ ρχ_ το_ ψη_ ω_ ιτκ_ ιιε_ ηη_ ε_ σο_ γρε_ ιιε_ ηη_ ε_ με



G261

Handwritten musical notation for G261.



G260

Handwritten musical notation for G260.



D



G270

Handwritten musical notation for G270.



B,G265

Handwritten musical notation for B,G265.



Am

Handwritten musical notation for Am.

Dk

Handwritten musical notation for Dk.

Sn1214

Handwritten musical notation for Sn1214.

Va

Handwritten musical notation for Va.

νύν τας η- μών ι- κε- σί- ας* προσ-δε-χο- μέ-νη δυσ-ώ- πει*

S408

Handwritten musical notation for S408.

S431

Handwritten musical notation for S431.

S410/12/44

Handwritten musical notation for S410/12/44.

S411

S429/32

Handwritten musical notation for S429/32.

S433

S430

S414

Handwritten musical notation for S414.

НЪЛ НЪ НА ША МО ЛЕ НН ГА ПРН Н МО ШН.

J005

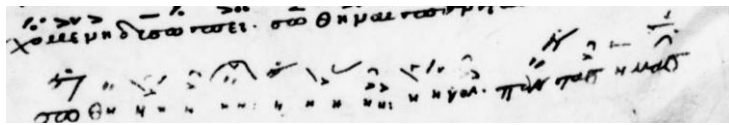


НЪЛ НЪ НА ША МО ЛЕ НН ГА ПРН Н МО ШН.

J002

J029/46

Pomor



Sn1214"



Am,Dk

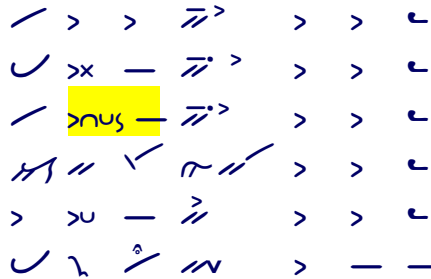
Ott

B

Sn1214'

Sn1214

Va



G260/261/265

nadpisané // upper line

σω-θή- ναι πάν- τας η- μάς. +

S408/29



S430

S410/44



S412/11

S433



S431



S414



ΜΟ_ ΛΗ ΣΠΑ_ ΣΤΗ_ ΣΑ_ ΒΕ_ ΣΤΜΟ_ ΝΑ_ ΜΨ.



ΜΟ_ ΛΗ ΣΠΑ_ ΣΠΗ_ ΣΑ_ ΒΕ_ ΣΤ_ ΜΟ_ ΝΑ_ ΜΟ.