

# Kvetná nedeľa – Stichiry 6. hlasu

*Palm Sunday – Stikhera of the 6th echos*

**Bolharskij rospev (BR) – RI, PP**

## Stupnica // The musical scale

Teoretická byz. stupnica

*// Theoretical byzantine scale*

H	C	D	E	F	G	a	h
F	G	a	h	c	d	e	h/b
mi	fa do	re	mi	fa do	re	mi	fa

Kyjevská notácia // *Kievan notation*



Stichira – Kvetná neděľa (J289)

// Stikheron – Palm sunday

J289



ἸϞϞϞ ΔΕ ШЕ СПИ ΔΗΉ ПА СХИ ΠΟΙ Η ΔΕ



Ιη. ϞϞ ΒΟ ΒΗ ΦΑ ΗΙ ΓΟ



ἦ ΠΡΗ ΣΠΧ ΠΉ ША КНЕ ΜΧ ΟΥ ΤΕ ΗΗ ЦΑ Ξ ΓΩ



ΓΑΑ ΓΟ ΛΓΟ ЦЕ Ξ ΜΧ



ΓΟ ΠΟ ΔΗ ΓΑϞ ΧΟ ЦЕ ШИ



ΟΥ ΓΟ ΠΟ ΒΑ Ξ ΠΗ ΓΑ СПИ ПА СΧ



ΩΗΧ ϞϞ ΠΟ СΛΑ Ξ



ἦ ΔϞ ΠЕ ΒΟ ΠϞϞ ΗΓΟ ΓΟ ΒΕСЬ



и́ ѿ брѣ́щє ꙗ́ко бѣ́ка



скѣ́дѣ́ бо́ дѣ́но сѣ́ца



по́ слѣ́дѣ́ ꙗ́ко ѿ́ мѣ́



и́ до́ мѣ́ вѣ́дѣ́ цѣ́ рѣ́ ꙗ́ко



ѿ́ чѣ́ ꙗ́ко гла́ го́ лѣ́



ѿ́ ꙗ́ко бѣ́ со́ ꙗ́ко ꙗ́ко ꙗ́ко ꙗ́ко



со́ ѿ́ ꙗ́ко ꙗ́ко ꙗ́ко ꙗ́ко ꙗ́ко ꙗ́ко



мо́ ꙗ́ко ꙗ́ко

J002



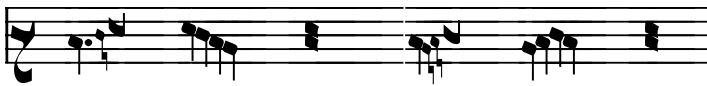
И<sup>h</sup>НЕ БАА\_ГО\_ ДА<sup>h</sup>



СВЪ\_ПА\_ГШ ДХ\_ ХА НА СО\_ БРА



И ВСИ БЪЕ\_ ШЕ КЪЕ ПЪВО ГЛА\_ГО\_ АЕ



БАА\_ ГО\_ САО\_ БЪ<sup>h</sup> ГРА\_ ДЪ<sup>h</sup>



БО И\_ МЪ ГО\_ СПО\_ НЕ



Ш\_ СЪ<sup>h</sup> НА БО БЪ\_ ШНН<sup>x</sup>



БО БЪ\_ ШННХЪ.