

ΚΥΡΙΑΚΗ ΤΗΣ ΤΥΡΙΝΗΣ

Nedel'a syropôstna

6. hlas // 2nd plag. echos

Úprava na spev (ruténsky spôsob)
// Score for singing (Ruthenian style)

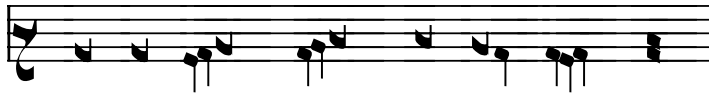
Εκάθισεν Αδάμ, απέναντι του Παραδείσου
Ἡλιος ακτίνας έκρυψεν, η σελήνη σύν τοίς ἀστροίς
Εξεβλήθη Αδάμ του Παραδείσου
Αδάμ του Παραδείσου διώκεται
Ἐφθασε καιρός, η τών πνευματικῶν αγώνων αρχή

S447 13r, S431 228r, S429 482v, S414 613v, S411 172r, S409 193v

J005 300v/302r

Εκάθισεν Αδάμ απέναντι τού Παραδείσου // **Г**ѢДЕ АДАМЪ ПРѢМЪ РАИ

J005



ГѢ_ ΔΕ_ Ἀ_ ΔΑ^ω ΠΡΕ_ ΜΩ_ ΡΑ_ Δ'



ἦ_ ΣΒΟ_ ΓΟ_ ΗΑ_ ΓΟ_ ΠΧ_ ΡΥ_ ΔΑ_ Δ' ΠΛΑ_ ΚΑ_ ΣΕ



ὄγ_ ВЪ_ ΜΗΤ'



ΠΡΕ_ ΛΕ_ ΣΠΙ_ ΓΟ_ ΛΧ_ ΚΑ_ ΒΟ_ ΓΟ



ὄγ_ ВѢ_ ЦА^η_ ΗΧ_ ВЪ^η_ ШХ_ ἦ_ Ὡ_ ΚΡΑ_ ΔΕ_ ΗΧ



ἦ_ СЛА_ ВЪ_ ὄγ_ ΔΑ_ ΛΕ_ ΗΧ.



ὄγ_ ВЪ_ ΜΗΤ'



ΠΡΟ_ ΣΠΟ_ ΠΟ_ ΓΟ_ ΗΑ_ ΓΧ_ ΗΜ_ ΗΤ' ЖЕ_ ΗΕ_ ΔΟ_ Χ_ ΜΕ^η_ ΗΧ.



HO Ū QA_ GO K'ΠO_MX ΠBO_ E_ Δ_ CAA_ ΔO_ CΠH HE_ HA_ CAA_ KX_ CA_



K'ΠO_MX HE_ OY_ XPTO_ GO_ CΠO_ ΔA_ H_ BO_ TA_ MO_ E_ GO_ H_ CO_ ΔA_ ΠE_ ΛA_



BO_ ZE_ ATO_ BO_ PO_ ΔX_ Ū_ HE_ Δ_ KE_ H_ BX_ BY_



MH_ AO_ CΠH_ BE_



CE_ ΔOYI''



BO_ ΠI_ GO_ ΠH_ PO_ MH_ ΔY_ MA_ PA_ SHA_ GO_

Ἥλιος ἀκτίνας ἐκρυσεν // Гóлнцѣ лѣчѣи екры̀



Гóлнцѣ лѣчѣи екры̀ лѣчѣи на со ѡбѣзда ми



вѣкѣ прѣло жнѣсѣ



го ры ѡу жа со ша сѣ, хол ми во спрѣ пе пѣ ша



ѣг да рѣ ѣ каго жнѣсѣ



нѣс хо ѣс ѣ да рѣ ка ми бѣ ѣ



вѣ лн цѣ гла го ла шѣ




ми ло спнѣ вѣ



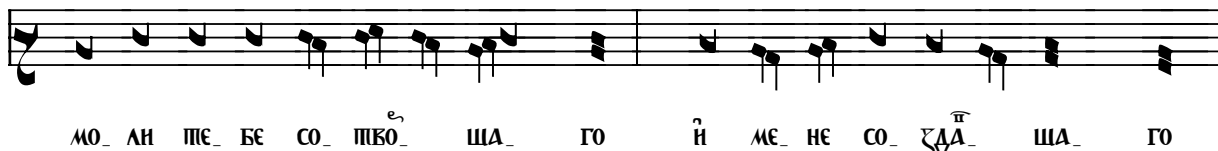
по ми лѣ мѣ пѣ ша го.



НА СА ЖЕ НЫ БЫ



И Е ВЪ РА ДИ ЗА ПКО РЕ НЫ



МО ЛИ ПЕ БѢ СО ПКО ША ГО И МѢ НЕ СО ЗДА ША ГО



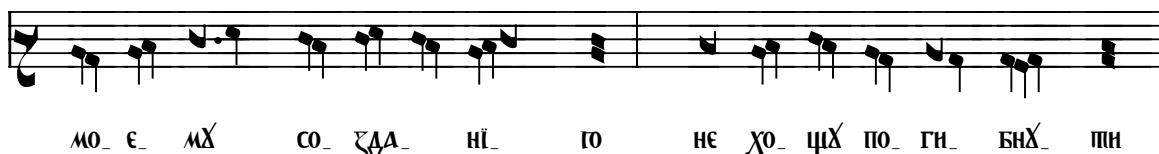
ГА КШ ДА



ПКО И ЦѢ ПШ И ПО НГО СЪ



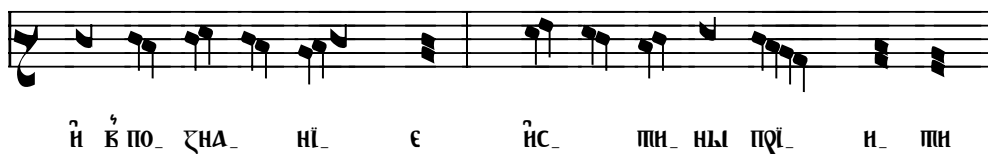
ПѢ ЖЕ И СПА КЪ НЕ МХ



МО Е МХ СО ЗДА НИ ГО НЕ ХО ЦИХ ПО ГИ БНХ ПИ



НО ХО ЦИХ СЕ МХ СПА СПИ СЪ



И В ПО ЗНА НИ Е ИС ПИ НЫ ПРІ Н ПИ



ГА КШ ГЪ ДХ ЦА ГО КО МНѢ НЕ ИЪ ГО НА ГО БОНЪ

Αδάμ τού Παραδείσου διώκεται // **А**δάμъ нѣ ралѣ ѿгόνнѣа



А-ДА ^ω Η ^ω ρΑ Δ ^ω Ψ ΓΟ ^ω ΗΗ ^ω ΣΔ



ΠΗ ^ω ΨΗ ΠΡΗ ^ω ΤΑ ^ω ΣΠΗ ^ω ΣΔ ^ω ΓΑ ^ω ΚΩ ΠΡΕ ^ω ΣΑΧ ^ω ΨΗΗ



ΜΟ ^ω V ^ω ΣΕ ^ω ΒΟ ^ω ΓΟ ^ω ΒΗ ^ω ΔΕΥΖ ^ω ΒΥ



ΠΟ ^ω ΣΠΟ ^ω Ω ^ω ΤΗ ^ω ΔΧ ^ω ΨΕ ^ω ΗΥ ^ω Δ ^ω Ψ ^ω ΤΗ ^ω ΣΠΗ



ΠΩ ^ω ΚΕ ^ω ΡΑ ^ω Δ ^ω ΚΗ ^ω ΠΕ ^ω ΛΙ ^ω Ε ^ω ΒΥ ^ω ΠΗ



ΒΟ ^ω ΚΕ ^ω ΛΗ ^ω ΨΕ ^ω Η ^ω ΜΩ ^ω ΗΗ ^ω ΣΔ ^ω Ψ ^ω ΗΕ ^ω ΠΟ ^ω ΛΕ ^ω ΗΥ ^ω Δ ^ω ΠΗ ^ω ΨΗ



Η ^ω ΒΟ ^ω ΓΑ ^ω ΤΡΕ ^ω ΠΗ ^ω ΚΕ ^ω ΛΑ ^ω ΓΟ ^ω ΨΕ



ΜΟ ^ω V ^ω ΣΕ ^ω ΣΚΧ ^ω ΓΟ ^ω ΤΕ ^ω ΠΒΕ ^ω ΡΗ ^ω ΨΧ ^ω ΔΕ ^ω ΣΔ ^ω ΠΗ ^ω ΠΟ ^ω ΣΠΗ ^ω ΣΔ



МО_ АН_ ПВО_ ГО [̂]И_ МО_ АЕ_ НИ_ Э ^ω ЧИ_ СПШ ПЕР_ ПШ_ ЦЕ



ОУ_ ПО_ АН ^ω ДХ_ ШЕ_ НЫ_ А СПРА_ СПИ



Ш ^ω ЖЕ_ НЕ_ ПАО_ СКИ_ А СЛА_ СПИ



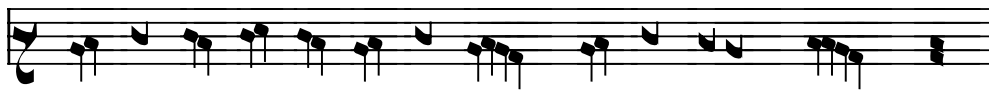
АЕ_ ГЦЫ [̂]К ГОР_ НЕ_ МХ [̂]ШЕ_ ВІ_ ГО ПРЕ_ ^ωДЕ



[̂]И_ ДТ_ ЖЕ [̂]АГ_ ГЕ_ СПІ_ Н АН_ ЦЫ НЕ_ МОА_ ЧНЫ_ МН_ ГЛА_ СЫ



НЕ_ РАЭ_ ДТ_ [̂]НХ_ ГО ВОС_ ПТ_ БА_ ГО ПРО_ Н_ ЦХ [̂]ЭТ_ ПИ



НЕ_ ДО_ Х_ МТ_ [̂]НХ_ ГО ДО_ БРО_ ПХ [̂]И_ БЛА_ ДЫ_ ЧНО



ПА_ МУ_ СПО_ ДО_ БИ_ НА [̂]СЫ_ НЕ_ БО_ ЖІ [̂]ЖИ_ ЧНО_ ДА_ [̂]ЧЕ



НА_ ПШ_ НА_ ДТ_ [̂]ГО_ ЦИ_ [̂]СА



АН_ КО_ БА_ ПИ СО АГ_ ГЕ_ СКИ_ МИ БО_ И_ СЫ



РО_ ЖИ_ ПА_ МА_ ПЕ_ РЕ МО_ ЛИ_ ПБА_ МИ



И_ А_ ПО_ СПО_ И_ МХ_ ЧЕ_ НИК_ И_ ВСЬ_ ПР_Е_ ПО_ ДО_ НЫ_.

Δόξα... Ἦχος ο αὐτός

Ἐφθασε καιρός* ἡ τῶν πνευματικῶν αγῶνων ἀρχή.
ἡ κατὰ τῶν δαιμόνων νίκη
 ἡ πάνοπλος εγκράτεια,
 ἡ τῶν Ἀγγέλων ευπρέπεια,
 ἡ πρὸς Θεὸν παρρησία.

δι' αὐτῆς γάρ Μωϋσῆς γέγονε τῷ Κτίστη συνόμιλος,
καὶ φωνὴν αοράτως ἐν ταῖς ἀκοαῖς ὑπεδέξατο.

Κύριε δι' αὐτῆς ἀξίωσον καὶ ἡμᾶς*
προσκυνησαί σου τὰ Πάθη καὶ τὴν ἀγίαν Ἀνάστασιν
ὡς φιλόανθρωπος.

Πρηνεῖς ἐρέμα ἀρχόνωνιχъ ποδбнγώвъ на чѣло.

на дѣмωны поβѣда ввєορδѣжноє вοздєρжάνїє,
 ἄγγέλικοє εἰργολѣπїє,
 κъ εἴδ' δєρзновѣнїє:

тѣмъ вο μωϋσεῖ вѣрѣтъ знѣднѣтелю вοβєтѣдннкъ,
ἢ γλάєз невѣднмω въ ελδѣχъ прїάτѣ.

γὰρ, тѣмъ ἐποδόβη ἢ нάєз
поκλονнѣтнєα твοнмъ ετѣтѣмъ,
 ἢ εἴτόμδ вοєκρннїю,
ѣκω члѣтѣκολїбєєцъ.

Ἐφθασε καιρός // Πρῆσιπὲ βρέμα

J005



Ἦσιν σπὲ βρε_ μά



ἄλ_ χῶ_ νῆ_ πο_ ἄβη_ γῶ_ να_ γὰ_ λο



να_ δε_ μο_ νῆ_ πο_ βῆ_ ἄ



κε_ ο_ ρῆ_ νο_ ε_ βο_ ἄρ_ χα_ νῆ_ ε



ἀ_ γέ_ σκο_ ε_ βλα_ γο_ ἄ_ πῆ_ ε



κο_ βο_ γῆ_ ἄρ_ χῆ_ νο_ βε_ νῆ_ ε



πῆ_ βο_ μῆ_ ν_ σε_ βῆ_ χῆ_ ἄ_ πε_ λο_ σο_ βε_ σῆ_ νῆ



ἡ_ γὰ_ νε_ βῆ_ ἄ_ μῆ_ βο_ σαῆ_ πῆ_ ἄ



ГО_ СПО_ ДИ ПѢ́ СПО_ ДО_ БИ



И́ НА́



ПО_ КАО_ НИ_ ПИ_ СЯ́ ПВО_ И́ СПРА_ СПЕ́



И́ СВЯ_ ПО_ МЪ_ БОС_ КРЕ_ СЕ_ НИ_ ГО



ІА_ КШ_ ЧЕ_ ЛО_ БѢ́ КО_ АГО_ БѢЦ́.