

Nedeľa Orthodoxie – 1. pôstna

1st lenten Sunday (Orthodoxy)

6. hlas // 2nd plag. echos

Μωσής τώ καιρώ τής εγκρατείας

Am 193v, Dk (356), Ott 216r (435), Trin 208r,
G260 160r, G261 153r (157), G262 196r, G265 179v, G270 144v (149)

Vi 185, Va 26v, Lm 30r (61), Sn1214 152v

S447 20v, S414 491v, S414 629r, S411 180v, S409 202v

Nedeſ'a // Εἰς τοὺς Αἴνους, Δόξα... Ἰδιόμελον Ἦχος πλ. β'

Μωσῆς τῷ καιρῷ τῆς εγκρατείας
Νόμον ἐδέξατο,
καὶ λαὸν ἐπεσπάσατο.

Ἡλίας νηστεύσας
ουρανοὺς ἀπέκλεισε,
τρεις δὲ Παιδες Ἀβραμιαῖοι
τύραννον παρανομοῦντα,
διὰ νηστείας ἐνίκησαν.

Δι' αὐτῆς καὶ ἡμᾶς Σωτὴρ ἀξιώσον
τῆς Αναστάσεως τυχεῖν οὕτω βοῶντας.

Ἅγιος ὁ Θεός, Ἅγιος ἰσχυρός,
Ἅγιος ἀθάνατος ἐλέησον ἡμᾶς.

Ἡ ποίημα εἰς ἡμετέρας ἡμέρας ἔ:

Μωνιέη वो врэма वोЗдѣржѣнїа закѡнѣ прїаѣтѣ,
ἡ λυδὴ прнвλεчѣ:

ἡλїа ποιτήβια нѣїа заключїи:
трїѣ же Ѡтроцы ἀβραάμετїи,
мѣнїтѣла беззакѡннѣюща
поцѣнїемѣ повѣдїша.

ἡμῶς ἡ ἡμεῶς εἶπε ἐποδόβην
βοεκρῆνιε οὐλδνῆτн, εἶπε βοπїόμнчѣ:
εἴβїи бѣже, εἴβїи κрѣпкїи,
εἴβїи безмѣртнїи, помнїдїи ἡμεῶς.

Μωσής τώ καιρώ τής εγκρατείας

++++ Μωσής τώ καιρώ τής εγκρατείας $\text{\textcircled{A}}^{\text{\textcircled{B}}}$ [G/E]



Ott: ??

G261

tristem

G270

Trin

G262

G265

Am

Ott

Dk

Vi, Va, Lm

Sn1214

Μω-σής τώ και-ρώ τής εγ-κρα-τεί-ας, Νό-μον ε-δέ-ξα-το,

S409

S411

S414

S447

S429

Μο-η-σε-η βο-ρε-μα βοζ-δερ-ζα-νη-α ζα-κο-νο-πρη-ια-το



Trin > > > > > >



Am > > > > > >
Ott > > > > > >
G262 > > > > > >
Va > > > > > >
καί λα- όν ε-π ε- σπά- σα- το,

Vi,Lm,Sn1214

S411/09 > > > > > >
S447/29 > > > > > >
H ΛΙΟ_ ΔΗ ΗC_ ΤΟΡ_ ЖЕ

S414



Trin > > > > > >



Am > > > > > >
Ott > > > > > >
G262 > > > > > >



Dk > > > > > >
Vi, Va > > > > > >
Lm > > > > > >
H- λί- ας νη-στεύ-σας, ου- ρα-νούς απ- έ- κλει- σε,

Sn1214

tristem

S447/29 > > > > > >
H_ ΛΗ_ ΙΑ ΠΟ_ ΣΤΗ_ ΒΟ_ ΣΑ_ ΝΕ_ ΚΕ_ ΣΑ_ ΖΑ_ ΚΛΙΟ_ ΥΗ

S414/11/09



G262

Ἦ > ᾠ > Ἦ > ᾠ > ᾠ > ᾠ >



Am

ᾠ > ᾠ > ᾠ > ᾠ > ᾠ > ᾠ >



Dk

ᾠ > ᾠ > ᾠ > ᾠ > ᾠ > ᾠ >

Ott

ᾠ > ᾠ > ᾠ > ᾠ > ᾠ > ᾠ >

Vi

ᾠ > / > \ > \ > - / > //

Sn1214

Va

ᾠ > / > \ > \ > - / > //

Lm

ᾠ > / > \ > \ > - / > //

τρεις δε Παι-δες Αβ- ρα- μι- αι- οι,

S409

ᾠ > ᾠ > ᾠ > ᾠ > ᾠ > ᾠ >

S411

ᾠ > ᾠ > ᾠ > ᾠ > ᾠ > ᾠ >

S414

ᾠ > ᾠ > ᾠ > ᾠ > ᾠ > ᾠ >

S447

ᾠ > \ > ᾠ > ᾠ > ᾠ > ᾠ >

S429

ᾠ > ᾠ > ᾠ > ᾠ > ᾠ > ᾠ >

ΤΡΗ_Ε_ ΖΕ_ Ω_ ΤΡΟ_ΛΙ_ΔΙ_ ΑΒ_ ΡΑ_ Α_ ΜΕ_ ΣΤΗ_Η



Am

ᾠ > > ᾠ > ᾠ > ᾠ > ᾠ >

Dk

G262

ᾠ > > ᾠ > ᾠ > ᾠ > ᾠ >

Ott

ᾠ > > ᾠ > ᾠ > ᾠ > ᾠ >

Vi

ᾠ > > ᾠ > ᾠ > \ > ᾠ >

Sn1214

Va,Lm

ᾠ > > ᾠ > ᾠ > \ > ᾠ >

τύ-ραν- νον πα- ρα- νο- μού- ντα,

S409

ᾠ > ᾠ > ᾠ > ᾠ > ᾠ > ᾠ >

S411

ᾠ > ᾠ > ᾠ > ᾠ > ᾠ > ᾠ >

S414

ᾠ > ᾠ > ᾠ > ᾠ > ᾠ > ᾠ >

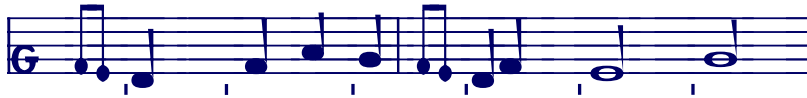
S447

ᾠ > ᾠ > ᾠ > ᾠ > ᾠ > ᾠ >

S429

ᾠ > ᾠ > ᾠ > ᾠ > ᾠ > ᾠ >

ΜΟΥ_ΥΗ_ ΤΕ_ ΛΑ_ ΒΕ_ ΖΑ_ ΚΟ_ ΝΕ_ ΝΟΥ_ ΙΟ_ ΨΑ



G260 > - / > > > > >



Trin > > > > > > >



Am > > > > > > >

Ott > > > > > > >

Vi > > > > > > >

Va,Lm > > > > > > >

Sn1214

δι- ά νη-στει- ας ε- νί- κη- σαν.

S409 > > > > > > >

S411 > > > > > > >

S414 > > > > > > >

S447/29 > > > > > > >

ΠΟ_ ΨΙΕ_ ΝΗ_ Ε_ ΜΕ_ ΠΟ_ ΒΕ_ ΔΗ_ ΣΙΑ



Am > > > > > > >

G265 > > > > > > >

Ott > > > > > > >

Trin > > > > > > >

G270 > > > > > > >

Dk > > > > > > >

Vi,Lm > > > > > > >

Va > > > > > > >

Sn1214

Δι' αυ- τής και η- μάς Σω- τήρ α- ξί- ω- σον,

S411/09 > > > > > > >

S414 > > > > > > >

S447 > > > > > > >

S429 > > > > > > >

Τ_Κ_ ΜΗ_ Η_ ΝΑ_ Ο_ ΣΠΟ_ ΔΟ_ Ο_ ΒΗ_ ΣΠΑ_ Ο_



G260



G270



G265



Trin



Am

G261

Dk,Ott

Vi, Va

Sn1214

Α- γι- ος ο Θε- ός, Α- γι- ος ι- σχυ- ρός,

S411/09

S414

СВА_ ТЫ_ И БО_ ЖЕ СВА_ ТЫ_ И КРЖ_ ПО_ КЫ_ И

S447

СВА_ ТЫ_ И БО_ ЖЕ СВА_ ТЫ_ И КРЖ_ ПО_ КЫ_ И

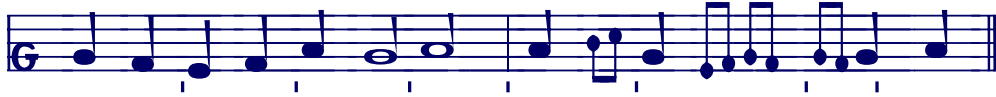
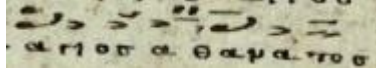
S429

СВА_ ТЫИ БО_ ЖЕ СВА_ ТЫ_ И КРЖ_ ПО_ КЫ_ И

G260



Trin ??



G260

Ά-γι-ος α-θά-να-τος, ε-λέ-η-σον η-μάς.



Ott

G265, G270

G261



G262



Am

Dk

Vi

Va

Ά-γι-ος α-θά-να-τος, ε-λέ-η-σον η-μάς.

Sn1214

S411

СВА ТЪИИ БЕ СО МЕР ТЕ НЪИИ ПО МИ ЛΟΥ И НА СО.

S414

S409

S447

S429

СВА ТЪИИ БЕ СО МЕР ТЕ НЪИИ ПО МИ ЛΟΥ И НА СО.