

ΚΥΡΙΑΚΗ Β' ΤΩΝ ΝΗΣΤΕΙΩΝ ++

Po 2. pôstnej nedeli

6. hlas // 2nd plag. echos

Štvrtok

Τῆς υιοθεσίας εκπεσών ο άσωτος εγώ

Piatok

Η εν τώ ξύλω τού Σταυρού

Τῆς πατρικής δωρεάς διασκορπίσας
(cf. PS0BISn)

Am 200v, Dk 182v (368), Ott 220v (440), Trin 212r

G260 163v (168 *nekompl.*), G261 156r (160), G262 200v (202), G265 185v (190), G270 147v (152)

Vi 188, Va 33v, Lm 43r ff (87-90), Sn 1214 155v

S414 640v, S411 189r

Τῆς υιοθεσίας εκπεσών ο άσωτος εγώ δουλοπρεπώς.

καί μηδέ τῆς αυτών* Χοίροις συνδιαιτώμενος
επανέρχομαι πρὸς σέ τροφῆς χορταζόμενος,
τόν Πατέρα τόν εὐσπλαγχνον.

ὅθεν ἐξήλθον κακώς.

υποστρέφω καλώς,
εν μετανοία κραυγάζων.

Ἡμαρτον εἰς τόν ουρανόν καί ἐνώπιόν σου.

Πάτερ παράσχου μοι,
εν επιστροφή τό μέγα έλεος.

На етїхόвнѣ, ємоглїєнѣ, двїждѣ. Глїєз 5:

Сїноположєніѣ ѿпїдѣ єлѣднѣи ѣзз ρєволѣпнѣ.

єз євнїїάμн πнτλάєѣ,

н ннжє ттѣχз πнцн нєєыцїάєѣ,
πрнχοждѣ кз тєєтѣ Ѡцѣ єлгоδтρόєнομѣ.

ѿонѣдѣже нзѣдѣчз єлѣ,

єзєрєцїєѣ дѣєтѣ єз покєлїнн зєвїѣ:

єοгрѣшнїчз нє нѣо н прєд тѣбѣю.

Ѡѣ подѣждѣ мн

єο ѿєрєцїєнн єєлїкѣю млѣтѣ.

Τῆς υιοθεσίας εκπεσών ο άσωτος εγώ

++++ Τῆς υιοθεσίας εκπεσών ο άσωτος εγώ

✠

[E/E]



Am	┌	┌	┌	┌	┌	┌	┌	┌	┌	┌	┌	┌	┌	┌	┌	┌	┌	┌	┌	┌
G262	┌	┌	┌	┌	┌	┌	┌	┌	┌	┌	┌	┌	┌	┌	┌	┌	┌	┌	┌	┌
Dk	┌	┌	┌	┌	┌	┌	┌	┌	┌	┌	┌	┌	┌	┌	┌	┌	┌	┌	┌	┌
Trin	┌	┌	┌	┌	┌	┌	┌	┌	┌	┌	┌	┌	┌	┌	┌	┌	┌	┌	┌	┌
G260	┌	┌	┌	┌	┌	┌	┌	┌	┌	┌	┌	┌	┌	┌	┌	┌	┌	┌	┌	┌
G261	┌	┌	┌	┌	┌	┌	┌	┌	┌	┌	┌	┌	┌	┌	┌	┌	┌	┌	┌	┌
Ott	┌	┌	┌	┌	┌	┌	┌	┌	┌	┌	┌	┌	┌	┌	┌	┌	┌	┌	┌	┌
Vi	┌	┌	┌	┌	┌	┌	┌	┌	┌	┌	┌	┌	┌	┌	┌	┌	┌	┌	┌	┌
Va	┌	┌	┌	┌	┌	┌	┌	┌	┌	┌	┌	┌	┌	┌	┌	┌	┌	┌	┌	┌
	Τῆς	υι-	ο-	θε-	σί-	ας	εκ-	πε-	σών	ο	ά-	σω-	τος							
S411	Σ	τ	τ																	
S414	Σ	τ	τ																	
	Β	ο	ς	υ	ι	ε	ν	η	α	ω	το	πα	δο	χο	β	λο				



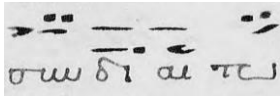
G262



Am	┌	┌	┌	┌	┌	┌	┌	┌	┌	┌	┌	┌	┌	┌	┌	┌
Dk	┌	┌	┌	┌	┌	┌	┌	┌	┌	┌	┌	┌	┌	┌	┌	┌
G260	┌	┌	┌	┌	┌	┌	┌	┌	┌	┌	┌	┌	┌	┌	┌	┌
Vi,Va	┌	┌	┌	┌	┌	┌	┌	┌	┌	┌	┌	┌	┌	┌	┌	┌
Sn1214	>	┌	┌	┌	┌	┌	┌	┌	┌	┌	┌	┌	┌	┌	┌	┌
	ε-	γώ	δου-	λο-	πρε-	πώς										

S411/14																
	Α	ζω	ρα	κο	λε	πε	νο									

G262



Am ρυ > - - ρυ >
 Dk ρυ > - - ρυ >
 Ott ρυ > - - ρυ >
 G261 ρυ > - - ρυ >
 Vi,Va > > - - ρυ >
 Sn1214 > > - - ρυ >
 χοί- ροις συν-δι- αι- τώ- με- νος,
 S411 ρυ > - - ρυ >
 S414 ρυ > - - ρυ >
 СО СВН_ ПД_ А_ МН_ ЖН_ ρΟΥ_ А_



G261 ρυ > - - ρυ > ρυ > - - ρυ >
 Am > - ρυ > ρυ > ρυ > ρυ >
 Dk > - ρυ > ρυ > ρυ > ρυ >
 Vi > - ρυ > ρυ > ρυ > ρυ >
 Va > - ρυ > ρυ > ρυ > ρυ >
 Sn1214 > - > ρυ > ρυ > ρυ >
 και μη- δέ τής αυ- τών τρο-φής χορ-τα- ζό- με- νος,
 S411 ρυ > - - ρυ > ρυ > ρυ > ρυ >
 S414 ρυ > - - ρυ > ρυ > ρυ > ρυ >
 ΠΗ ΤΚ_ ΧΟЖЕ ΠΗ_ ΨΑ ΠΑ_ ΣΥ_ ΨΑ_ Α_ ΣΑ



Am ˘ — ˘ / > ˘ > ˘ > ˘ ˘ / ˘ ˘ > ˘ : — ˘ / > ˘ > ˘ ˘
 G262 ˘ — ˘ / > ˘ > ˘ > ˘ ˘ / ˘ ˘ ˘ / ˘ > ˘ : — ˘ / > ˘ > ˘ ˘



G265 ˘ — ˘ / ˘ ˘ > ˘ ˘ / ˘ ˘ > ˘ / ˘ > ˘ > ˘ : — ˘ / > ˘ > ˘ ˘



Ott ˘ — ˘ / ˘ ˘ > ˘ ˘ — ˘ / ˘ > ˘ ˘ / ˘ > ˘ > ˘ : — ˘ / > ˘ > ˘ ˘



Dk ˘ — ˘ / ˘ ˘ > ˘ ˘ — ˘ / ˘ > ˘ ˘ / ˘ > ˘ > ˘ : — ˘ / > ˘ > ˘ ˘

Vi ˘ — ˘ / ˘ > ˘ > ˘ ˘ / ˘ > ˘ ˘ / ˘ > ˘ > ˘ : — ˘ / > ˘ > ˘ ˘

Lm ˘ ˘ / ˘ > ˘ > ˘ ˘ / ˘ > ˘ ˘ / ˘ > ˘ > ˘ : — ˘ / > ˘ > ˘ ˘

Va ˘ — ˘ / ˘ > ˘ > ˘ ˘ / ˘ > ˘ ˘ / ˘ > ˘ > ˘ : — ˘ / > ˘ > ˘ ˘

Sn1214 ˘ — ˘ / ˘ > ˘ > ˘ / ˘ — ˘ / ˘ > ˘ ˘ / ˘ > ˘ > ˘ : — ˘ / > ˘ > ˘ ˘

επ- αν- έρ- χο-μαι προς σέ, τόν Πα- τέ- ρα τόν εύ- σπλαγ- χνον,

S411 ˘ ˘ / ˘ > ˘ > ˘ ˘ / ˘ > ˘ ˘ / ˘ > ˘ > ˘ : — ˘ / > ˘ > ˘ ˘

S414 ˘ ˘ / ˘ > ˘ > ˘ ˘ / ˘ > ˘ ˘ / ˘ > ˘ > ˘ : — ˘ / > ˘ > ˘ ˘

ΚΟΪ_ΒΡΑ_ΨΙΑ_ΙΟΥΔ_ΚΟ_ΤΕ_ΒΚ_Ω_ΤΕ_ΨΙΘ_ΜΗ_ΛΟ_ΣΕΡ_ΔΟ_Ω_ΜΟΥ



G261



Am,Dk



Ott



Trin



G270



Vi,Lm



Va



Sn1214

ό- θεν εξ- ήλ- θον κα- κώς,

S411



S414



ω_ ΤΟ_ ΝΙΟ_ ΔΟΥ_ ΖΕ_ Η_ ΞΥ_ ΔΟ_ ΧΟ_ ΣΟ_ ΛΕ

tristem



Am,Dk



Trin, G261

Ott



G270

Vi,Lm



Va



Sn1214

υ- πο- στρέ- φω κα- λώς,

S411



S414



ω_ ΒΡΑ_ ΨΙΑ_ ΙΟ_ ΣΑ_ ΔΟ_ ΒΡΕ



G260-1 >x ¨ - √ > n √, » ∽



Ott >x ¨ - √ > √ > » ∽

G265 >x ¨ - √ > √ > » ∽



Am,Dk >x ¨ - √ > n √, » ∽

Vi >x ¨ - √ > \ ∽ Sn1214

Va ∽ ¨ - √ > \ ∽
εν με- τα- νοί- α κραυ- γά- ζων.

S411/14 ∽ ∽ ∽ ∽ ∽ ∽ ∽ ∽
ΠΟ_ ΚΑ_ Δ_ ΝΗ_ Ε_ ΜΕ ΖΟ_ ΚΟΥ_ ΤΗ



G261 / > > √ √ √ - ∽ ∽ - ∽ > ∽, » ∽



G270 / > > √ √ ∽ > ∽ - √ > ∽, » ∽



Am / > > √ √ ∽ ∽ ∽ - √ > ∽, » ∽

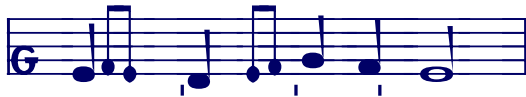
Lm / > > √ √ ∽ ∽ ∽ > - / \ ∽ ∽

Vi,Va / > > √ √ ∽ ∽ > - / \ ∽ ∽ Sn1214
Ἡ- μαρ- τον εις τόν ου- ρα- νόν, καί ε- νό- πι- όν σου

S411 ∽ ∽ ∽ ∽ ∽ ∽ ∽ ∽ ∽ ∽ ∽ ∽

S414 ∽ ∽ ∽ ∽ ∽ ∽ ∽ ∽ ∽ ∽ ∽ ∽

СО_ ГРЪ_ ШИ_ ХО_ НА_ НЕ_ БО_ И_ ПРЕ_ ДО_ ТО_ БО_ Ю



G261

Πά- τερ Πα- ρά- σχου μοι



Am

Dk

Vi

Va

Sn1214

Lm

Πά- τερ Πα- ρά- σχου μοι

S411/14

Ω_ ΤΕ_ ΥΕ ΠΟ_ ΔΑΗ ΖΕ ΜΗ

G262

G265

G261

Am

Ott,Trin

Vi

Va

Lm

Sn1214

εν ε- πι-στρο-φή τό μέ- γα έ- λε- ος.

S411

S414

ω_ бра_ щε_ ни_ а_ и_ ве_ ли_ а_ ми_ ло_ сть.

Η εν τώ ξύλω τού Σταυρού
 κρεμασθείσα
 ζώή τών απάντων
 Χριστε ο Θεός.

ζωοποίησόν μου
 τήν ψυχήν τεθανατωμένην
 τοίς παραπτώμασι.

καί μή παντελώς απολέσθαι
 τό σόν συγχωρήσης πρόβατον
 ο Ποιμήν ο καλός.


απεσκίρτησα γάρ τών σών εντολών,
 καί τόν τής αναμαρτησίας πλούτον
 όν εδωρήσω μοι
 διεσκόρπισα
 φιλαμαρτήμονι προαιρέσει.

διεφθάρην τε καί εβδολεύχθην.
 εν τοίς τής ασωτείας επιτηδεύμασιν.





Αλλ' ανακαίνισόν με
 πρός μετάνοιαν ελκύσας,
 ομόνος πολυέλεος.

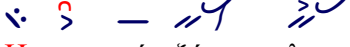
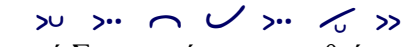

Ha δρέβ'ε κρ̄τ'η'εμz ωβ'έwηvη
 κήzηvη βρ'έχz χρ̄τ'ε β'zε,
 ω'κηvη μοιό δ'ωvδ ο'μερwβελέηηδ'ο
 πρεγρ'εwηvηvηvη:
 η̄ δα ηε βρεκοηέvηw πογέvηδ'vη
 ω'vτ'άvηwη v'vοέ όβ'vλ πάvτ'vηvη δόβρ'vη.
 ω'vτ'δ'vηχz ω' v'vοήχz zάποv'εδ'η,
 η̄ βεzγρ'έwηvη βογάv'εv'vο,
 ε̄zε δαρ'οβ'άvηz μη̄ ε̄vη, βρ'εv'vοήχz
 γρ'έχ'ολιόβ'ηvηvηz προηzβολέvηvηvηz.
 βρ'εv'v'άvηχz η̄ ω'μερzήvηvη.
 βz βλδ'vηvηχz ηαvηvηvηvηvηvη:
 ηο ω'β'vοβ'η μ'ά κz ποκ'άvηvηvη v'ηvηvηvηvηz,
 ε̄δ'ηvη μ'ηογομ'λ'vηvηvη.

Η εν τώ ξύλω του Σταυρού κρεμασθείσα ζωή

++++ Η εν τώ ξύλω του Σταυρού κρεμασθείσα ζωή  [E/E]



Am  >  >  G261 

Vi,Va  >  >  Sn1214

Η εν τώ ξύ- λω του Σταυ-ρού κρε-μα-σθεί-σα

S411/14  =  =     =

 Α ΔΡΕ_ ΒΚ ΚΡΕ_ΣΤΕ_ΝΕ_ ΜΕ ΠΟ_ ΒΚ_ ΨΕ_ ΝΟ Κ'ΔΙ_ ΒΟ

tristem



Am  >  >  G261



G265  >  > 



Ott  >  > 

G270  >  > 




G262  >  > 



Dk  >  > 

Vi  >  > 

Va  >  >  Sn1214

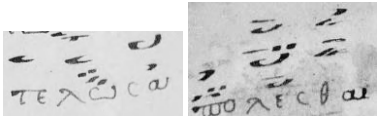
ζω- ή τών α- πάντων, Χρι-στε ο Θε- ός,

S411   = 

S414   = 

ΖΗ_ ΒΟ_ ΤΕ ΒΕ_ ΣΕ_ ΧΟ ΧΡΗ_ΣΤΕ ΒΩ_ ΖΕ

G262



Musical staff for G262, showing a sequence of notes on a six-line staff. A red vertical line is drawn through the staff, and a red dot is placed above the staff.

G261

Handwritten musical notation in Greek script for G261, including various rhythmic symbols and clefs.

Musical staff for G261, showing a sequence of notes on a six-line staff.

Dk

Handwritten musical notation in Greek script for Dk, including various rhythmic symbols and clefs.

Musical staff for Dk, showing a sequence of notes on a six-line staff.

G265

Handwritten musical notation in Greek script for G265, including various rhythmic symbols and clefs.

Musical staff for G265, showing a sequence of notes on a six-line staff.

Am

Handwritten musical notation in Greek script for Am, including various rhythmic symbols and clefs.

G262

Handwritten musical notation in Greek script for G262, including various rhythmic symbols and clefs. Some symbols are highlighted in yellow.

Vi

Handwritten musical notation in Greek script for Vi, including various rhythmic symbols and clefs.

Sn1214

Va

Handwritten musical notation in Greek script for Va, including various rhythmic symbols and clefs.

καί μή παντ-ε- λώς α- πο- λέ-σθαι, τό σόν συγ-χω- ρή- σης πρό-βα- τον

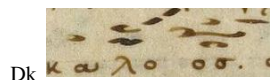
S411

Handwritten musical notation in Greek script for S411, including various rhythmic symbols and clefs.

S414

Handwritten musical notation in Greek script for S414, including various rhythmic symbols and clefs.

ΔΑ ΝΕ ΩΤ Η ΝΟΥΔΕ ΠΟ ΓΟΥ ΒΗ ΤΗ ΤΚΟ Ε ΠΟ ΠΟΥ ΣΤΗ ΣΗ Η Ω ΒΕ ΥΑ

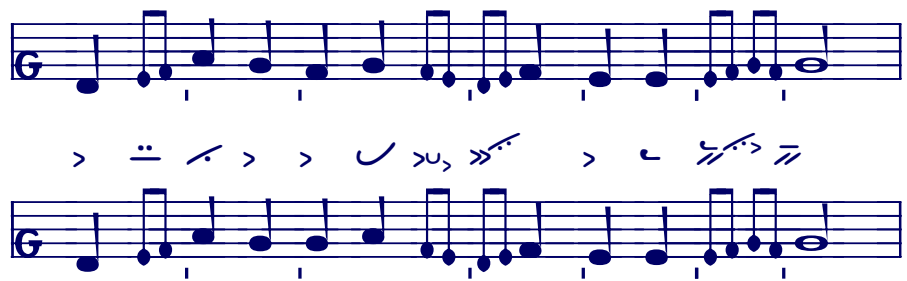


Dk

Am $\ddot{\cdot}$ — \Rightarrow > > \approx
 Ott $\ddot{\cdot}$ — \Rightarrow > > \approx
 Vi $\ddot{\cdot}$ — $\{$ > > \approx Sn1214
 Va $\ddot{\cdot}$ — $\}^{\vee}$ > > \approx
 ο Ποι-μήν ο κα- λός,

S411/14 \mathcal{L} \mathcal{L} \approx \approx \approx \approx
 πα_ στο_υ_ι_ε δο_ κρ_υ_ι_ η

trisem



G265 > $\ddot{\cdot}$ / > > \cup \approx \approx > \mathcal{L} \approx \approx
 Am > $\ddot{\cdot}$ \cup > \mathcal{L} \cup \cup \cup \approx > \mathcal{L} \approx \approx \approx
 G262 > $\ddot{\cdot}$ \cup > \mathcal{L} \cup \cup \cup \approx > \mathcal{L} \approx \approx \approx
 Ott > $\ddot{\cdot}$ \cup > \mathcal{L} \cup \cup \cup \approx > \mathcal{L} \approx \approx \approx
 G261 > $\ddot{\cdot}$ — \mathcal{L} \cup \cup \cup \approx \approx \approx \approx
 Va \cup $\ddot{\cdot}$ / > \mathcal{L} \cup \cup \cup \approx > \mathcal{L} \approx \approx \approx Vi,Sn1214 \mathcal{L}
 απ- ε- σκίρ-τη- σα γάρ τών σών εν- το- λών,

S411 \mathcal{L} \mathcal{L} \cup \cup \cup \cup \cup \cup \cup \cup \cup \approx \approx
 S414 \mathcal{L} \mathcal{L} \cup \cup \cup \cup \cup \cup \cup \cup \cup \approx \approx
 ω_ το_ στο_υ_π_η_ χ_ο ε_ο τ_κ_ο_η_ χ_ο ζ_α_ πο_ β_κ_ δε_ η

G270

G265

G261

Am

G262

Trin

Dk

Ott

Vi

Va

Sn1214

καί τόν τής αν- α- μαρ-τη- σί- ας πλού-τον, όν ε- δω- ρή- σω μοι,

S411 =

И БѢЗ_ГРѢШЕНА_А_ГО_БО_ГА_ТѢСТВА_Е_ЖЕ_МИ_ДА_СТЕ.

S414 =

БЕ_З_ ГР_ШЕ_ НА_ ГО_ БО_ ГА_ ТЕСТВА_ Е_ ЖЕ_ МИ_ ДА_ СТЕ.

G265

Am

G270

Dk

G261

G262

Vi

Sn1214

Va

δι-ε-σκόρ-πι-σα φι-λα-μαρ-τή-μο-νι προ-αι-ρέ-σει,

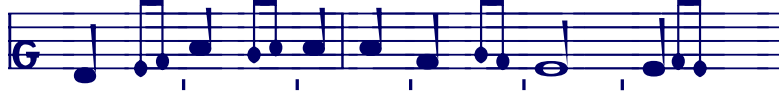
S411

S414

ρα-στο-ύη-χο γρκ-χο-χο-τκ-νη-ε-με.



Ott > >> >>
 G261 > >> >>



Am > >> >>
 Dk > >> >>
 Vi > >> >>
 Va > >> >>
 δι- ε- φθά- ρην τε, καί ε- βδε-λύ- χθην,

Sn1214

S411 = =
 S414 = =
 ΡΑC_ ΤΑC_ ΧΟ_ ΖΕ_ Η_ Ω_ CΚΒΕΡ_ ΗΗ_ ΧΟ_ CΔ



Am > >> >>
 Vi >> >>
 Va > >> >>
 εν τοίς τής α- σω- τεί- ας ε- πι- τη- δεύ- μα- σιν.
 S411 = =
 S414 = =
 ΒΟ_ ΒΛΟΥ_ ΔΕ_ ΝΥ_ Η_ ΧΟ_ ΔC_ Δ_ ΗΗ_ Η_ ΧΩ.

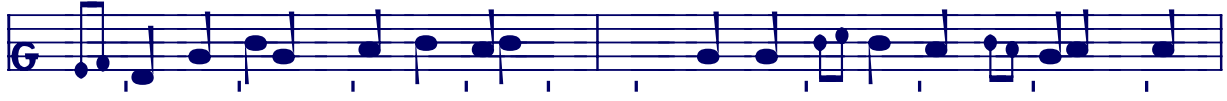
Sn1214



G262



Am



G265



Dk

G261



G262

Vi

Va

Sn1214

αλλ' α- να- καί- νι- σόν με, πρὸς με- τά- νοι- αν ελ- κύ- σας,

S411

S414

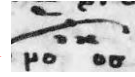
ΝΟ ΩΚ_ ΝΟ_ ΒΗ ΜΑ_ ΝΑ ΠΟ_ ΚΑ_ ΙΑ_ ΝΗ_ Ε ΠΗ_ ΚΕ_ ΔΟ.



Am ♪ ♪ ♪ ♪ ♪ ♪ ♪



G261



Dk ♪ ♪ ♪ ♪ ♪ ♪ ♪

Vi ♪ ♪ ♪ ♪ ♪ ♪ ♪

Va ♪ ♪ ♪ ♪ ♪ ♪ ♪

Sn1214 ♪ ♪ ♪ ♪ ♪ ♪ ♪

ο μό- νος πο- λυ- έ- λε- ος.

S411/14 ♪ ♪ ♪ ♪ ♪ ♪ ♪ ♪

Ε_ ΔΗ_ ΝΕ ΜΟ_ ΝΟ_ ΓΟ_ ΜΗ_ ΛΟ_ ΣΤΗ_ ΚΕ.

Τῆς πατρικῆς δωρεάς διασκορπίσας τόν πλούτον,
ασωτία τόν βίον κατηνάλωσα,
τοῖς πονηροῖς λογισμοῖς
τῆς αμαρτίας μου συναπαχθεῖς.

καί γλυκασμῷ εμπαθείας ἐνηδόμενος,
τοῖς ἀνοήτοις κτήνεσιν ὠμοιώθην
τῇ τών σωτηρίων ἐντολῶν παραβάσει.

Ἀλλ' Ὁ ἐπί σταυροῦ κρεμασθήναι
δι' ἐμέ εὐδοκῆσας Χριστέ ὁ Θεός,
μή ἀποκηρύξης με τῆς σῆς υιοθεσίας.

ἀλλ' ἐπιστρέφοντα δέξαι*
ὡς τόν Ἄσωτον Υἱόν καί σῶσόν με.

На ἐτῆχόβнѣ самогласенз днѣ, двѣжды. Гласъ ѿ.

Ὅπτε κεικαγω δάρα ρεπτοχήχз βογάττετβο,
вз блддѣ ѱжднчз жнпѣ,
лδκἀβнмн πόмыелы, грѣχλ μοεγῶ εῳῳβέδεα.

н̄ еладостѣю етргѣтн наелждѣемь,
неемѣлзєннмз екопώмз оῦподόβнчєα,
εῖпн̄тєльнмчз злпобѣдєй прєεтδплєнїємз:

но на κῤῥῥѣ повѣєнчнєα
менє ράδн блгоβολнбьн̄ χῤῥῥѣ εῗє,
не ῳрннн̄ менє твоεγῶ єнноположєнїα.

но ῳβєрцлѣюцмєα прїнмн̄,
ѣκω блдднago єнн̄α, н̄ εῖєн̄ мλ.

poradie slov prisp. gr.

Τῆς πατρικῆς δωρεάς διασκορπίσας τόν πλούτον

++++ Τῆς πατρικῆς δωρεάς διασκορπίσας τόν πλούτον ✠ [E/E]



Am											
G261											
Vi, Va											
Sn1214											
		Τῆς πα-	τρι-	κῆς	δω-	ρε-	άς	δι-	α-	σκορ-πί-	σας τόν πλού-
											τον,
S411											
S414											
		ΤΕ	ΥΕ	ΣΚΑ	ΓΟ	ΔΑ	ΡΑ	ΡΑ	ΣΤΟ	ΥΗ	ΧΟ
											ΒΟ
											ΓΑ
											ΤΕ
											ΣΤΚΟ



G261											
G270											
Am											
Dk											
Vi											
Va											
		α-	σω-	τί-	α	τόν	βί-	ον	κατ-	η-	νά-
											λω-
											σα,
S411											
S414											
		ΒΛΟΥ	ΔΕ		ΝΟ	ΖΗ	ΤΗ		Ε	Η	ΝΟΥ
											ΡΗ
											ΧΟ

Am trisem



Dk ♮ — — ♯/ >υ̇ ⋈ ⋈ × — — — ♮ ♯ ♯ >υ̇ > ♮

Am ♮ — — ♯/ >υ̇ ⋈ ⋈ × — — — ♮ ♯ ♯ >υ̇ >> ♮

Vi ♮ — — ♯/ >υ̇ ⋈ ⋈ × — — — ♮ ♯ > > > ♮

Va ♮ — — ♯/ >υ̇ > ⋈ ⋈ × — — — ♮ ♯ > > > ♮

Sn1214 ♮ — — ♯/ >υ̇ ⋈ ⋈ × — — — ♮ ♯ > > > ♮

τοίς πο- νη- ροίς λο- γι-σμοίς τής α- μαρ- τί- ας μου συν-α- πα- χθείς,

S411 ♮ ♯/ ♯/ ♯/ ♯/ \ = ♯/ ♯/ ♯/ ♯/ ♯/ ♯/ ♯/ =

S414 ♮ ♯/ ♯/ ♯/ ♯/ \ = ♯/ ♯/ ♯/ ♯/ ♯/ ♯/ ♯/ =

ΛΟΥ_ΚΑ_ΒΕ_ΗΥΙ_ΜΗ ΠΟ_ΜΥΙ_ΣΛΥΙ_ΓΡΧΑ_ΜΟ_Ε_ ΓΟ_ΩΒ_ΔΕΡ_ΖΗ_ΜΟ_



Ott — ♮ ♯/ >>×/ ♮ ♮ ♯/ > > ⋈ ⋈ ♯/ ♯/ ♮

Am — ♮ ♯/ >>×/ ♮ ♮ ♯/ > > ⋈ ⋈ ♯/ ♯/ ♮

Vi ♯/ ♮ ♯/ >>×/ ♮ ♮ ♯/ > > ⋈ ⋈ ♯/ ♯/ ♮

Va ♯/ ♯/ ♮ ♯/ >>×/ ♮ ♮ ♯/ > > ⋈ ⋈ ♯/ ♯/ ♮

Sn1214 ♯/ ♯/ ♮ ♯/ >>×/ ♮ ♮ ♯/ > > ⋈ ⋈ ♯/ ♯/ ♮

καί γλυ- κα- σμώ εμ- πα- θεί- ας εν- η- δό- με- νος,

S411 ♯/ ♯/ ♯/ ♯/ ♯/ ♯/ \ = ♮ ♯/ ♯/ ♯/ =

S414 ♯/ ♯/ ♯/ ♯/ ♯/ ♯/ \ = ♮ ♯/ ♯/ ♯/ =

Η_ΣΛΑ_ΣΤΕ_ΜΗ ΣΤΡΑ_ΣΤΕ_ΗΥΙ_Η_ΜΗ ΠΑ_ΣΛΑ_ΖΑ_Α_ΣΑ

Am
 G261

Dk
 Va Vi
 Sn1214

τοίς α- νο- ή-τοις κτή-νε- σιν ω- μοι-ώ- θην,

S411
 S414
 C♯ HE_ PA_ ZOY_ ME_ N'DI_ MH CIKO_ T'DI OY_ PO_ DO_ BI_ XO_ CA.

tristem

Ott
 G261

Am

Dk

G262

Vi

Va Sn1214
 τή τών σω- τη- ρί- ων εν- το- λών πα- ρα- βά- σει.

S411

S414

CO_ PA_ CE_ N'DI_ HI_ XO_ ZA_ PO_ BK_ DE_ HI_ PRE_ CTOY_ PLE_ NI_ E_ ME

Am ʘ ʘ ʘ ʘ > ʘ > > ʘ ʘ >>

G261 ʘ ʘ ʘ ʘ > ʘ >> > ʘ ʘ >>

G262 ʘ ʘ ʘ ʘ > ʘ > > ʘ ʘ >>

Ott > ʘ — — ʘ > ʘ > > ʘ ʘ >>

G270 > ʘ — ʘ ʘ > ʘ > > ʘ ʘ >>

Vi ʘ — ʘ / ʘ > > ʘ >>

Va > — ʘ / ʘ > > ʘ >>

αλλ' ε- πι-στρέ- φον-τα δέ- ξαι,

S411 ʘ x ʘ ʘ ʘ · = / : | : = / = ʘ x x ::

S414 ʘ : ʘ ʘ ʘ · = / : | : = ʘ x x ::

ΠΟ Ω ΒΡΑ ΞΙΑ ΙΟ ΞΙΑ ΣΑ ΠΡΗ Η ΜΗ ΜΑ

Sn1214

Am ʘ · — ʘ ʘ x · — >> > ʘ

Vi ʘ · — ʘ ʘ x · — >> > ʘ

Va ʘ · — ʘ ʘ x · — >> > ʘ *Sn1214*

ως τόν Ά- σω- τον Υι- όν, και σω- σόν με.

S411 ʘ ʘ ʘ ʘ : ʘ x ʘ ʘ ʘ ʘ ʘ ʘ ʘ : | : = ʘ = ʘ +

S414 ʘ ʘ ʘ ʘ : ʘ x ʘ ʘ ʘ ʘ ʘ ʘ ʘ : | : = ʘ = ʘ +

ΙΑ ΚΟ ΒΛΟΥ ΔΕ ΝΑ ΓΟ ΣΪ ΝΑ Η Ο ΠΑ ΣΗ ΜΑ.