

PS4++

Týždeň po 4. pôstnej nedeli

After the 4th lenten Sunday

8. hlas // plag. 4th echos

Úprava na spev (ruténsky spôsob)
// Score for singing (Ruthenian style)

Po

Τώ τοίς λησταίς περιπεσόντι

Str

Τοίς ληστρικοίς λογισμοίς

Štv

Τοίς τών εμών λογισμών

Ταίς ληστρκαίς εφόδοις

Pia

Αυτεξουσίως εξεδύθην

Ο μετά ληστών εν Σταυρώ προσπαγείς

Rus. ref.

S409 –, S411 198r-203r, S414 654v-666r, S447 151r-169v

Τοῖς ληστρικοῖς λογισμοῖς



ΡΑΞ_ ΒΟ''_ ΗΗ_ ΥΕ_ ΣΚΗ_ ΜΗ_ ΠΟ_ ΜΥ_ ΠΛΕ''_ ΜΗ



ΟΥ_ ΔΞ_ ΒΗ''_ ΣΔ_ Ο_ ΚΑ_ Δ''_ ΗΛ''.



Η_ Ξ_ ΛΕ_ ΚΗ''_ ΒΥ''_ ΓΟ_ ΣΠΟ_ ΔΗ



ΠΡΟ_ ΡΟ'_ ΥΕ_ ΣΚΙ''_ ΚΕ_ ΛΗ''_ ΠΡΕ_ ΖΡΕ''



Ξ_ ΛΕ_ ΚΗ''_ ΒΑ_ ΒΗ''_ ΔΞ''_ ΣΔ''_ ΠΑ



Η_ ΧΗ_ Ο''_ ΜΗ_ ΥΕ_ ΛΟ_ ΒΞ''_ ΥΕ_ ΣΚΗ_ ΜΗ_ ΗΕ_ ΗΣ_ ΠΞ''_ ΝΑ



ΠΞ''_ ΚΕ



ΛΙΟ'_ ΠΞ''_ ΒΟ_ ΛΔ''



ΒΟ_ ΣΜΗ_ ΡΕ'_ ΗΙ_ Η_ ΣΕ''_ ΠΑ_ ΖΟ_ ΒΔ''_ ΠΗ_ ΧΡΙ'_ ΣΠΕ''_ ΒΟ'_ ΚΕ.



ἦρ_ λ᾽ ἰα_ κυ_ βαα_γο_ δ_ πρό_ βῆ



να_ μὰ_ βῆ_ λή_ κλ_ το_ πβο_ τὸ_ μή_ λο.



НЕ ПЕР ПАС ДХ ШЕ ПЛЪ НЫ С БО



ЛЪ ЗНИ



И ПО ВЪ ДЪ МЪ МШ Ы ДЕ



ПЦА ЖЕ БАА ГО БО ЛЪ БЛ



НЕ Ш СА МА РІ Н НО Ш МА РІ Н



БО ПЛО ПН ПН СЪ ХРІ СПЕ БО ЖЕ.



ЧЕ ЛО ВЪ КО ЛГО БІ Ё ЗО И ПО ДАЖ МН ИС ЦЪ ЛЕ НИ Е



ИЗ ЛН БА С НА МЪ ВЕ ЛЪ КХ ГО ПВО ГО МЪ ЛО.

Ταίς ληστρικαίς εφόδοις



Β̣ζ ρ̣ά̣ β̣ό̣ η̣η̣ γε̣ σκί̣ Δ̣ π̣χ̣ π̣η̣ β̣π̣ά̣ σ̣η̣ι̣ δ̣χ̣ σ̣ε̣ μο̣ Δ̣.



λιό̣ π̣τ̣ ου̣ Δ̣ ζ̣β̣ε̣ η̣α̣ ε̣ σ̣η̣,



ω̣ σ̣βο̣ η̣ σο̣ γ̣ρ̣κ̣ σ̣ε̣ η̣ι̣



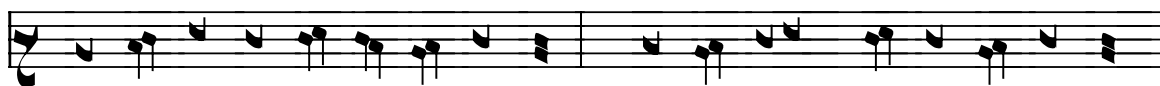
π̣ρ̣ε̣ δ̣ά̣ σ̣η̣ι̣ σ̣α̣ η̣ε̣ ρ̣ά̣ χ̣ η̣ι̣ β̣ρ̣α̣ γ̣ω̣



η̣ο̣ γ̣ά̣ κ̣ω̣ η̣ μ̣χ̣ ψ̣ι̣α̣ Δ̣ β̣ρ̣έ̣ μ̣α̣



βο̣ ου̣ μη̣ λέ̣ η̣ι̣ η̣ βο̣ ζο̣ π̣η̣



ου̣ πο̣ βά̣ η̣ι̣ ε̣ η̣ε̣ η̣α̣ δε̣κ̣ η̣ι̣, ρ̣η̣ βο̣ π̣ε̣ ω̣ γ̣ά̣ Δ̣ σ̣η̣ι̣ σ̣α̣.



σ̣π̣ά̣ σε̣ βο̣ σ̣π̣ά̣ β̣η̣ η̣ σ̣π̣α̣ σ̣η̣ μ̣α̣.

Αυτεξουσίως εξεδύθην



Α_ΜΟ_ ΒΛΑ_ ΗΟ_ CO_ ΒΛΕ_ ΚΟ_ ΣΑ,



ΠΕΡ_ ΒΥ_ ΜΟ_ Η_ ΠΡΕ_ ΣΠΧ_ ΠΛΕ_ ΗΙ_ Ε



ΔΟ_ ΒΡΟ_ ΔΚ_ ΠΕ_ ΛΕ_ ΒΛΑ_ ΓΟ_ ΛΚ_ ΠΙ_ Α,



ΩΒ_ ΛΕ_ ΚΟ_ ΣΑ_ ΚΕ_ Β_ ΣΙ_ Ε_ Ά_ ΒΙ_ Ε



ΚΟ_ ΜΗΚ_ ΣΗ_ ΧΟ_ ΚΕ_ ΗΙ_ Ε_ ΠΒΟ_ Η_ ΣΛΟ_ ΒΕ_ ΒΟ_ ΚΙ



ΗΕ_ ΠΡΕ_ ΧΡΚ_ ΒΟ_ ΜΑ_ Ε_ ΣΗ_ Β_ ΛΟ_ ΠΥ_ ΣΠΡΑ_ ΣΠΕ_ ΒΠΑ_ ΣΑ



Η_ ΡΑ_ ΒΟ_ ΗΙ_ ΓΕ_ ΣΚΗ_ ΝΑ_ ΠΧ_ ΠΗ_ ΠΟ_ ΠΡΑ_ ΝΑ



ΗΟ_ ΒΣΕ_ ΚΡΚ_ ΠΚΟ_ ΓΟ_ ΠΒΟ_ Ε_ ΓΟ_ ΣΗ_ ΛΟ_ ΓΟ_ ΣΗΑ_ ΒΔΚ_ ΜΑ,



ΣΑ_ ΣΠΧ_ ΛΕ_ ΗΙ_ Α_ ΣΠΟ_ ΔΟ_ ΒΗ_ Ε_ ΣΗ_ ΜΝΟ_ ΓΟ_ ΜΗ_ ΛΟ_ ΣΠΗ_ ΒΕ.

Ο μετά ληστών εν Σταυρώ



Ϟ ρα_ βο_ ηη_ κη



να_ κρε_ σπε_τη_ προ_ γβο_ ζή_ βύ_ σα_ χρι_ σπε_ βο_ κε.



η_ τα_ βο_ το_ πβο_ έ_ το



τε_ λο_ βτ_ τε_ σκο_ ε_ ε_ σπε_ζο_ ης_ ττ_ λή_ βύ



ηε_ προ_ ζρη_ με_ ηε_ β_ μι_ σα_ ηη_ α_ πχ_ πε_ δε_ κα_ πε_ λι



η_ β_ ρα_ βο_ ηη_ κη_ βε_ πα_ ηη_ α_ βπα_ σα_ το



η_ δο_ βο_ δε_ πε_ λι_ ω_ ηη_ σο_ βαε_ τε_ να_ το



η_ λο_ πτ_ ου_ δε_ κε_ να_ το



ηη_ ω_ ε_ δη_ να_ γω_ κε_ ω_ προ_ πο_ δε_ ηη



ѢС ЦѢ ЛѢ ПИ СѢ БО МѢГ ША ГО.



ѢС ПО ЛХ БО МЕРЪ ЕС КРА ЧА ШИ Ѣ МѢ С ЖНЪ ЗНИ Ѡ СПА НОКЪ



НА ПѢ Ѣ МѢ СЪ Е ДНЪ НХ НА ДѢ ЖЪ



МѢ ЗЪ ЖН БО ПО ДА ГО ЦА ГО



НО ѠБЪ ВЪ ЖН МИ СПРА ПЫ



ПВО ГО



ѢС КА ПА МНѢ БА ГѢ



Е ДНЪ НЕ ЧЕ ЛО БѢ КО ЛГО БЪЕ.