

PVOVaij

ΚΥΡΙΑΚΗ ΤΩΝ ΒΑΪΩΝ

ΕΞ ΗΕΔΕΛΙΩ ΜΕΤΕΤΟΝΟΪΑ

8. hlas // plag. 4th echos

Χαίρε καί ευφραίνου πόλις Σιών
Ἦλθεν ο Σωτήρ σήμερον
Ο τοίς Χερουβίμ εποχούμενος

Byz

Am 224v (225), Dk 206r (415-6), Ott 242r (487-8), *Trin* 231r (231-2)
G260 178v (183), G261 171r (175-6), G262 219r (222-3), G265 206v (211), G270 162r (166-7)

Vi 202v (404-5), Va 65v (66-7),
Sn 1214 171r (171_182)

Starorus.

Χηλ 7v

Rus. ref.

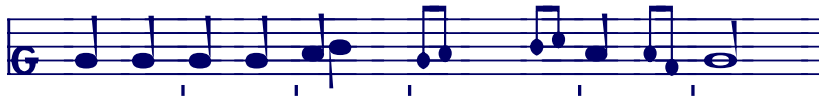
S409 223v, S411 216v, S414 684v, S431 234r, S447 38r

Rus. – staroobradovci

Pomor Prazdniki 401

Prepis // Transcription

Χαίρε καί ευφραίνου πόλις Σιών



Am,Dk ♪ ♪ ♪ ♪ ≅^u >ö ˘ >η ♪₂ ≅^u

Ott ♪ ♪ ♪ ♪ ≅^u >ö ˘ > ♪₂ ≅^u

Vi,Va ♪ ♪ ♪ — ≅^u >: ˘ > \ ≅^u

Χηλ Σ \ \ \ \ \ \ ≅^u ≅^u ˘ \ ≅^u ≅^u

Α_ΔΟΥ_Η_ ΣΑ Η ΒΕ_ ΣΕ_ ΛΗ_ ΣΑ ΓΡΑ_ΔΕ ΣΗ_ Ο_ ΗΨ.

S409 ♪+ ♪: ♪ ♪ ♪ ♪: ♪ ≅^u ♪ ♪ ♪ ♪: ♪ ≅^u ≅^u ≅^u ≅^u ≅^u

S411 ♪+ ♪: ♪ ♪ ♪ ♪: ♪ ≅^u ♪ ♪ ♪ ♪: ♪ ≅^u ≅^u ≅^u ≅^u ≅^u

S431 ♪+ ♪: ♪ ♪ ♪ ♪: ♪ ≅^u ♪ ♪ ♪ ♪: ♪ ≅^u ≅^u ≅^u ≅^u ≅^u

S414 ♪+ ♪: ♪ ♪ ♪ ♪: ♪ ≅^u ♪ ♪ ♪ ♪: ♪ ≅^u ≅^u ≅^u ≅^u ≅^u

S447 ♪+ ♪: ♪ ♪ ♪ ♪: ♪ ≅^u ♪ ♪ ♪ ♪: ♪ ≅^u ≅^u ≅^u ≅^u ≅^u



Am,Dk ♪ ♪ ♪ ♪ ≅^u >υ ϕ: — — \ >η > ♪₂ ≅^u Ott

G265 ♪ ♪ ♪ ♪ ≅^u >ö ϕ: — — \ >η > ♪₂ ≅^u

Vi,Va ♪ ♪ ♪ ♪ ≅^u >: ϕ: — — \ > > \ ≅^u

τέρ-που καί α- γάλ- λου η Εκ- κλη-σί- α τού Θε- ού,*

Χηλ \ \ \ \ \ \ \ ≅^u ≅^u ˘ \ ≅^u ≅^u

ΚΡΑ_ΣΟΥ_Η_ ΣΑ Η ΡΑ_ΔΟΥ_Η_ ΣΑ ΨΕ_ΡΙΣΨΙ ΒΟ_ ΖΗ_ ΙΑ.

S409 ♪+ ♪: ♪ ♪ Σ ♪: ♪ ≅^u ♪ ♪ ♪ ♪: ♪ ≅^u ≅^u ≅^u ≅^u ≅^u

S411 ♪+ ♪: ♪ ♪ Σ ♪: ♪ ≅^u ♪ ♪ ♪ ♪: ♪ ≅^u ≅^u ≅^u ≅^u ≅^u

S414/31 ♪+ ♪: ♪ ♪ ♪ ♪: ♪ ≅^u ♪ ♪ ♪ ♪: ♪ ≅^u ≅^u ≅^u ≅^u ≅^u

ΚΡΑ_ΣΟΥ_Η_ ΣΑ Η ΡΑ_ΔΟΥ_Η_ ΣΑ ΨΕ_ΡΙΣΨΗ ΒΟ_ ΖΗ_ ΙΑ.

S447 ♪+ ♪: ♪ ♪ ♪ ♪: ♪ ≅^u ♪ ♪ ♪ ♪: ♪ ≅^u ≅^u ≅^u ≅^u ≅^u

ΚΡΑ_ΣΟΥ_Η_ ΣΑ Η ΛΗ_ ΚΟΥ_ Η ΨΕ_ΡΙΣΨΗ ΒΟ_ ΖΗ_ ΙΑ.



.tristem

Am

Dk

Ott

G262

Vi

Va

ι- δού γάρ ο Βα-σι-λεύς σου*

Χηλ

CE BO CA ρB TBO_H

S409

CE BO CA ρB TBO_H

S411/14 /47/31

Pomor



Am



Trin



Dk



G260



Ott



Vi



Va



πα- ρα- γέ- γο- νεν εν δι- και- ο- σύ- νη, *

Χηλ

πρι δε. πρα βδ δο ιο

S409/11

πρι δε. πρα βδ δο ιο

S447

πρι δε. πρα βδ δο ιο

S431

πρι δε. πρα βδ δο ιο

S414

πρι δε. πρα βδ δο ιο

πρι δε. πρα βδ δο ιο

Pomor



πρι η δε. πρα βδ δο ιο



Am,Dk



Ott



Trin



Vi



λ

Va



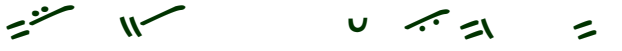
ε- πί πώ- λου καθ-ε- ζό- με- νος,*

Χηλ

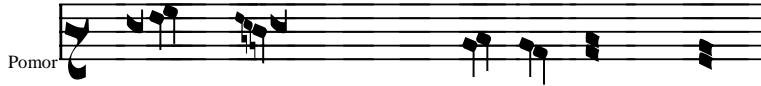


ΠΑ ΖΡΕ_ ΒΑ_ ΤΕ ΣΚ_ ΔΔ.

S409/11



S414/47/31



Pomor


G260  G270 


Am 

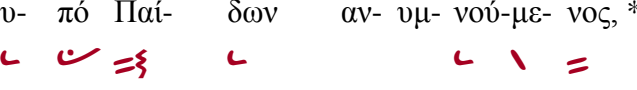
Dk 

Trin 


Ott

Vi 


Sn1214 


Va 

υ- πό Παί- δων αν- υμ- νού-με- νος, *

Χηλ 

ο_ τῶ_ δε_ τη_ η_ χβα_ λι_ μῶ_.

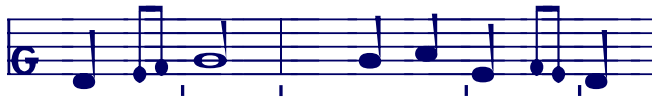
S409 

S447 

ω_ το_ δε_ τε_ η_ χβα_ λι_ μῶι_ η_

S411/14/31

Pomor 



Am,Dk > ≡ ≡ ≡ ≡ ≡ ≡ ≡ ≡ ≡ Ott
 Trin > ≡ ≡ ≡ ≡ ≡ ≡ ≡ ≡ ≡
 G260 > ≡ ≡ ≡ ≡ ≡ ≡ ≡ ≡ ≡
 Vi,Va > ≡ ≡ ≡ ≡ ≡ ≡ ≡ ≡ ≡
 Ω- σαν-νά εν τοίς υ- ψί-στοις,*

Χηλ ≡ ≡ ≡ ≡ ≡ ≡ ≡ ≡ ≡
 ο_ σα_ να. β' β'ι_ ση_ ηη_ η_ χ'.
 S409 ≡ ≡ ≡ ≡ ≡ ≡ ≡ ≡ ≡
 S411 ≡ ≡ ≡ ≡ ≡ ≡ ≡ ≡ ≡
 S447 ≡ ≡ ≡ ≡ ≡ ≡ ≡ ≡ ≡
 S431 ≡ ≡ ≡ ≡ ≡ ≡ ≡ ≡ ≡
 S414 ≡ ≡ ≡ ≡ ≡ ≡ ≡ ≡ ≡
 ω_ σα_ να. β' β'ι_ ση_ ηη_ η_ χ'ο.



Am ≡ ≡ ≡ ≡ ≡ ≡ ≡ ≡ ≡ Ott
 Dk ≡ ≡ ≡ ≡ ≡ ≡ ≡ ≡ ≡ Ott
 G260 ≡ ≡ ≡ ≡ ≡ ≡ ≡ ≡ ≡ Ott
 G262 ≡ ≡ ≡ ≡ ≡ ≡ ≡ ≡ ≡ Ott
 Vi,Va ≡ ≡ ≡ ≡ ≡ ≡ ≡ ≡ ≡ Ott
 ευ- λο- γη- μέ- vos εί ο έ- χων *

Χηλ ≡ ≡ ≡ ≡ ≡ ≡ ≡ ≡ ≡
 βλα_ γο_ σα_ λε_ η' ηε_ χη_ η_ μα_ ια_ η.
 S409 ≡ ≡ ≡ ≡ ≡ ≡ ≡ ≡ ≡ S411/14/31
 S447 ≡ ≡ ≡ ≡ ≡ ≡ ≡ ≡ ≡





Am



Dk



Ott



G260



Vi



Va



πλή-θος οικ-τιρ- μών,* ε- λέ- η- σον η- μάς.

Χηλ



ΜΥ_ ΝΟ_ ЖЪ_ СТВΟ_ ΨΕ_ ΔΡΟ_ ΤЪ_ ΠΟ_ ΜΗ_ ΛΟΥ_ Η_ ΝΑ_ СЪ.

S409/11



S414/31

S447



ΜΟ_ ΝΟ_ ЖЕ_ СТВΟ_ ΨΕ_ ΔΡΟ_ ΤΟ_ ΠΟ_ ΜΗ_ ΛΟΥ_ Η_ ΝΑ_ СЪ.



Pomor

Ἦλθεν ο Σωτήρ σήμερον



Am, Dk ♩ ♩ ♩ ♩ ♩ ♩ ♩ / > > Ott

Vi, Va ♩ ♩ ♩ ♩ ♩ ♩ ♩ / > >

Ἦλ-θεν ο Σω-τήρ σή-με-ρον,*

Χηλ ♩ ♩ ♩ ♩ ♩ ♩ ♩ / \ =

Ῥη_ δε_ πα_ ρα_ δε_ νε_ σε_

S409/11 ♩ ♩ ♩ ♩ ♩ ♩ ♩ / \ =

S414/47 ♩ ♩ ♩ ♩ ♩ ♩ ♩ / \ = S431

Ῥη_ δε_ πα_ ρα_ δε_ νε_ σε_



Am ♩ ♩ ♩ ♩ ♩ ♩ ♩ / \ > > ♩ ♩ Ott

Dk ♩ ♩ ♩ ♩ ♩ ♩ ♩ / \ > > ♩ ♩

G262 ♩ ♩ ♩ ♩ ♩ ♩ ♩ / \ > > ♩ ♩

Vi ♩ ♩ ♩ ♩ ♩ ♩ ♩ / \ > > ♩ ♩

Va ♩ ♩ ♩ ♩ ♩ ♩ ♩ / \ > > ♩ ♩

ε-πί τήν πό-λιν Ἰ-ερου-σα-λήμ,*

Χηλ ♩ ♩ ♩ ♩ ♩ ♩ ♩ / \ = =

ρα_ δε_ πα_ ρα_ δε_ νε_ σε_

S409/11 ♩ ♩ ♩ ♩ ♩ ♩ ♩ / \ = = S414/47/31

ρα_ δε_ πα_ ρα_ δε_ νε_ σε_



G260

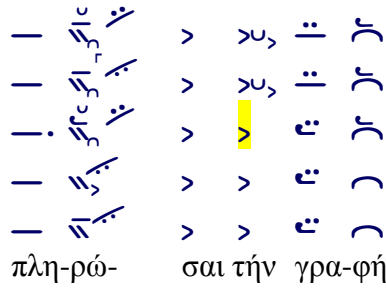
trisem.



Am
Trin



Dk
G260
G262
Vi,Va
Sn1214



Ott

πλη-ρώ-σαι τήν γρα-φήν,

Χηλ



HC Π'ΑΛΛΗ ΤΗ ΠΗ ΣΑ ΝΗ ΙΑ

S409/11



S414/31



S447



Pomor





Am,Dk



Ott

Trin



G262



Vi,Va



καί πάν- τεες* έ- λα- βον εν ταις χερ-σί Βα-ϊ- α,

Χηλ



Η ΒΒ_ ΣΗ. ΠΡΗ_ΙΑ_ ΣΙΑ ΒΒ_ ΡΟΥ_ ΚΑ_ ΧΒ_ ΒΑ_ Η_ ΙΑ.

S409/47



S431

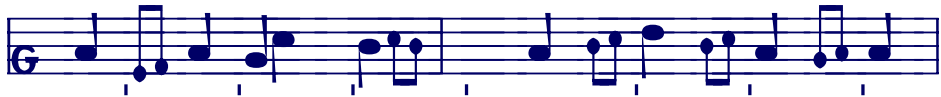
S411



S414



Pomor



Am

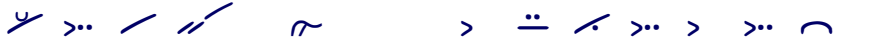


Dk



Ott

Vi,Va



τους δέ χι- τώ- νας υπ- ε-στρών-νυ- ον αυ- τώ,*

Χηλ



ΡΗ_ ΖΒΙ_ ЖЕ. ΠΟ_ ΣΤΗ_ ΛΑ_ ΧΟΥ_ ΤΒ_ ΙΕ_ ΜΟΥ

S409/11



S431

S414



S447



Pomor



Am,Dk >x ≡ C >u> >: — — C ρ ρ ρ > C> > > > > >

Ott >x ≡ C >u> >: — — C ρ ρ ρ > C> > > > > >

Vi,Va >x ≡ / >u> >: — — ρ > ρ > \ > > > > > >

γι- νώ-σκο-ντες ό- τι αυ- τός ε- στίη ο Θε- ός η- μών,

Xηλ C C C C C C C C C C C C

 Ḅ Ḳ DOY_ ΠE I A_ KO Ṭ Ḳ IE_ CṬ Ḳ BO_ Γ̣ Ḳ NA_ SḤ Ḳ.

S409 ρ ρ ρ ρ ρ ρ ρ ρ ρ ρ ρ ρ ρ ρ ρ ρ

S411 ρ ρ ρ ρ ρ ρ ρ ρ ρ ρ ρ ρ ρ ρ ρ ρ

S447 ρ ρ ρ ρ ρ ρ ρ ρ ρ ρ ρ ρ ρ ρ ρ ρ

S414/31 ρ ρ ρ ρ ρ ρ ρ ρ ρ ρ ρ ρ ρ ρ ρ ρ



Am,Dk C C C C C C C >: C ρ ρ ρ > >

Ott C C C C C C C >: C ρ ρ ρ > >

Vi,Va C C C C C C C >: C ρ ρ ρ > > Sn1214

ώ τά Χε-ρου- βίμ βο- ά α- παύ- στως, *

Xηλ C C C C C C C C C C C C

 IE_ MOY_ KE_ XE_ PO_ BH_ Ṃ Ḳ. Ḅ Ḳ ΠH_ IO_ Ṭ Ḳ KES_ ΠP̣ Ḳ CT̄A_ NḤ Ḳ.

S409 ρ ρ ρ ρ ρ ρ ρ ρ ρ ρ ρ ρ ρ ρ ρ ρ

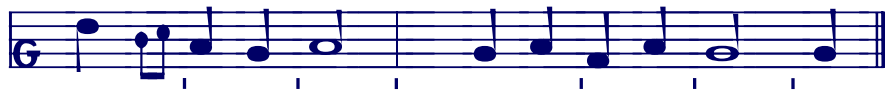
S411 ρ ρ ρ ρ ρ ρ ρ ρ ρ ρ ρ ρ ρ ρ ρ ρ

S431 ρ ρ ρ ρ ρ ρ ρ ρ ρ ρ ρ ρ ρ ρ ρ ρ

S447 ρ ρ ρ ρ ρ ρ ρ ρ ρ ρ ρ ρ ρ ρ ρ ρ

S414 ρ ρ ρ ρ ρ ρ ρ ρ ρ ρ ρ ρ ρ ρ ρ ρ





Am	$\dot{\sim} > \ddot{\sim} > \ddot{\sim} > \text{f}$	$> \dot{\sim} > \ddot{\sim} \gg$	r
Dk,Ott	$\dot{\sim} > \ddot{\sim} > \ddot{\sim} > \text{f}$	$\text{r} \dot{\sim} > \ddot{\sim} \gg$	r
G260	$\dot{\sim} > \ddot{\sim} > \ddot{\sim} > \text{f}$	$> \dot{\sim} > \ddot{\sim} \gg$	r
Vi	$\dot{\sim} \downarrow > \dots > \text{f}$	$\text{r} \text{f} > \text{r} \gg$	r
Va	$\dot{\sim} \downarrow > \dots \text{f} > \text{f}$	$\text{r} \text{f} > \text{r} \gg$	r

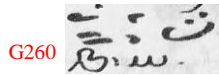
πλή-θος οικ-τιρ- μών,* ε- λέ- η- σον η- μάς.


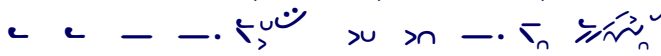
Χηλ	$\text{r} \dot{\sim} \cup \text{r} \dot{\sim} \text{f}$	$\text{f} \text{r} \dot{\sim} \cup \text{f}$	$+$
	Μῶ. νο. ζῆ. στω. ψε. δρο.	Τῶ. πο. μη. λογ. η. να.	σῶ.
S409/11	$\text{r} \dot{\sim} \cup \text{r} \dot{\sim} \text{f}$	$\text{r} \dot{\sim} \cup \text{f}$	$+$
S414/47	$\text{r} \dot{\sim} \cup \text{r} \dot{\sim} \text{f}$	$\text{r} \dot{\sim} \cup \text{f}$	$+$
	ΜΟ. ΝΟ. ΖΕ. ΣΤΩ. ΨΕ. ΔΡΟ.	ΤΟ. ΠΟ. ΜΗ. ΛΟΓ. Η. ΝΑ.	Σῶ.

S431








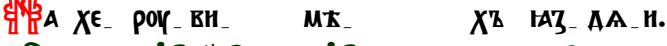



Ο τοίς Χερουβίμ εποχούμενος



Am, Ott 
 Trin 



Dk 
 Vi 
 Sn1214 
 Va 
 Ο τοίς Χε-ρου-βίμ ε-πο-χού-με-νος, *

Χηλ 
 Α ΧΕ-ΡΟΥ-ΒΗ-Μ ΜΚ- ΧΨ ΙΑΨ-ΔΑ-Η.
 S409/47 
 S411 
 S414/31 





Am > — / > > > > > > > > > > > > > > > >
 G260 > — / > > > > > > > > > > > > > > > >



Dk > — / > > > > > > > > > > > > > > > >
 Ott > — / > > > > > > > > > > > > > > > >
 Vi,Va > — / > > > > > > > > > > > > > > > >
 Sn1214 > — / > > > > > > > > > > > > > > > >

καί υμ-νού- με- νος υ- πό τών Σε- ρα- φίμ, *

Χηλ < < < < < < < < < < < < < < < < < < < < < <
 Η ΧΒΑ_ΛΗ_ ΜΪ Ω_ ΤΪ_ ΣΕ_ ΡΑ_ ΦΗ_ ΜΪ.

S409/11/14 < < < < < < < < < < < < < < < < < < < < < <
 S447 < < < < < < < < < < < < < < < < < < < < < <
 Η ΧΒΑ_ΛΗ_ ΜΪ_ Η_ Ω_ ΤΟ_ ΣΕ_ ΡΑ_ ΦΗ_ ΜΪ.

S431



Pomor



Am



Dk



Ott



Vi



Sn1214



Va



επ- έ- βης ε- πί πώ-λου*Δα- υϊ- τι- κός Α- γα- θέ, *

Χηλ



ВЪ_ СЪ_ ДΕ. НА ЖРЕ_БА_ ДА_ ВЪ_ ДЪ_ СІСЪ_ БЛА_ ЖЕ.

S409



S411



S414/47



S431



ВО_ СЪ_ ДΕ. НА ЖРЕ_БА_ ДА_ ВЪ_ ДΕ_ СІСЪ_ БЛА_ ЖЕ.

Pomor





Am		>		>		>		>		>		>		>		>		>		>		>		>
Dk		>		>		>		>		>		>		>		>		>		>		>		>
Ott		>		>		>		>		>		>		>		>		>		>		>		>
Vi		>		>		>		>		>		>		>		>		>		>		>		>
Va		>		>		>		>		>		>		>		>		>		>		>		>

καί Παί- δέξ σε αν- ύμ-νουν θε- ο- πρε- πώς, *

Χηλ

Η ΔΚ_ ΤΗ ΤΑ ΠΟ_ ΙΑ_ Α_ ΧΟΥ ΚΟ_ ΓΟ_ ΛΚ_ ΠΒ_ ΝΟ_

S409/11

S414/31

S447

Η ΔΚ_ ΤΗ ΤΑ ΠΟ_ ΙΑ_ ΧΟΥ ΚΟ_ ΓΟ_ ΛΚ_ ΠΕ_ ΝΟ_



tristem.



Am

Dk



Ott

Trin

Vi

Va

I- ου- δαί- οι ε- βλα- σφή- μουν πα- ρα- νό- μως, *

Χηλ

Η_ ΙΟ_ ΔΚ_ Η_ ΧΟΥ_ ΛΑ_ Α_ ΧΟΥ_ ΒΕ_ ΖΑ_ ΚΟ_ ΗΒ_ ΝΟ.

S409/31

S411

S414/47

Η_ ΙΟ_ ΔΚ_ Η_ ΧΟΥ_ ΛΑ_ ΧΟΥ_ ΒΕ_ ΖΑ_ ΚΟ_ ΝΕ_ ΝΟ.



tristem.



Am,Dk



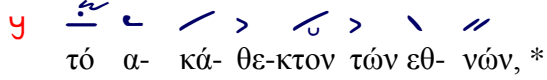
Ott



Trin



Vi,Va



τό α- κά- θε-κτον τών εθ- νών, *

Χηλ



ΝΕ_ ΣΚ_ ΔΑ_ ΝΗ_ ΙΕ_ ΙΑ_ ΞΥ_ ΚΥ.

S409/11/31



S414/47



ΝΕ_ ΣΚ_ ΔΑ_ ΝΕ_ Η_ ΙΑ_ ΞΥ_ ΚΟ.

Pomor





Am $\ddot{\cdot}$ — / > > \ddot{n} ✓ > n ✓ > ✓ > u



Dk,Trin $\ddot{\cdot}$ — / > > \ddot{n} / > > u > ✓ > u

Ott $\ddot{\cdot}$ — / > > \ddot{n} ✓ > \ddot{u} > n ✓ > u

Vi,Va $\ddot{\cdot}$ — / > > \ddot{n} ✓ > > u > / > u

Sn1214 $\ddot{\cdot}$ — / > > \ddot{n} ✓ > > u > / > u

η κα- θέ-δρα του πά-λου προ-ε- τύ-που*

Xηλ $\ddot{\cdot}$ $\ddot{\cdot}$ ✓ $\ddot{\cdot}$ > \ddot{n} ✓ > \ddot{u} > n ✓ > u

сѢ_ДА_ΛΗ_ЦΙΕ_ЖРЕ_БА_ТЕ_ΠΡΟ_ΩΒ_ΡΑ_ЖА_Α_ШЕ.

S409 $\ddot{\cdot}$ $\ddot{\cdot}$ ✓ $\ddot{\cdot}$ > \ddot{n} ✓ > \ddot{u} > n ✓ > u S411

сѢ_ДА_ΛΗ_ЦΙΕ_ЖРЕ_БА_ТЕ_ΠΡΟ_ΩΒ_ΡΑ_ЖА_Α_ШЕ.

S414 $\ddot{\cdot}$ $\ddot{\cdot}$ ✓ $\ddot{\cdot}$ > \ddot{n} ✓ > \ddot{u} > n ✓ > u

S431 $\ddot{\cdot}$ $\ddot{\cdot}$ ✓ $\ddot{\cdot}$ > \ddot{n} ✓ > \ddot{u} > n ✓ > u

S447 $\ddot{\cdot}$ $\ddot{\cdot}$ ✓ $\ddot{\cdot}$ > \ddot{n} ✓ > \ddot{u} > n ✓ > u

сѢ_ДА_ΛΗ_ЦΙΕ_ЖРЕ_БА_ТЕ_ΠΡΟ_ΩΒ_ΡΑ_ЖА_ШЕ.





Am



Dk



Ott



Trin



Vi,Va



Sn1214



εξ α- πι- στί- ας εις πί- σ-τιν* με- τα- ποι- ού- με- νον, *

Χηλ

ο_ τ'α_ νε_ β'α_ ρη_ σ'τη_ ια_ β'α_ β'α_ ροι_ ._ πρε_ τ'βα_ ρα_ ηε_ μη_ .

S409

ο_ τ'α_ νε_ β'α_ ρη_ σ'τη_ ια_ β'α_ β'α_ ροι_ ._ πρε_ τ'βα_ ρα_ ηε_ μη_ . S411

S431

ο_ τ'α_ νε_ β'α_ ρη_ σ'τη_ ια_ β'α_ β'α_ ροι_ ._ πρε_ τ'βα_ ρα_ ηε_ μη_ .

S414/47

ω_ τ'α_ νε_ β'α_ ρη_ ια_ β'α_ β'α_ ροι_ ._ πρε_ τ'βα_ ρα_ ε_ μη_ .



Pomor



Am Trin Dk Ott Vi,Va

Δό- ξα σοι Χρι-στέ, *

Χηλ

ΣΛΑ_ ΒΑ_ ΤΕ_ ΚΕ_ ΧΡΗ_ ΣΤΕ.

S409/11 S414/47/31



Am Ott

ο μό-νος ε- λε- ή- μων και φιλ-άν- θρω- πος.

Dk Vi,Va Sn1214

Χηλ

ΙΕ_ ΔΗ_ ΝΕ_ ΜΗ_ ΛΟ_ ΣΤΗ_ ΒΕ. Η_ ΥΛΟ_ ΒΞ_ ΚΟ_ ΛΙΟ_ ΒΞ_ ΥΕ.

S409/11/47 S414/31

Ε_ ΔΗ_ ΝΕ_ ΜΗ_ ΛΟ_ ΣΤΗ_ ΒΕ. Η_ ΥΕ_ ΛΟ_ ΒΞ_ ΚΟ_ ΛΙΟ_ ΒΞ_ ΥΕ.

