

ΑΚΟΛΟΥΘΙΑ ΤΩΝ ΑΓΙΩΝ ΚΑΙ ΑΧΡΑΝΤΩΝ ΠΑΘΩΝ
ΤΟΥ ΚΥΡΙΟΥ ΗΜΩΝ ΙΗΣΟΥ ΧΡΙΣΤΟΥ

Ποιεῖτε ὡς εἶπεν ὁ κύριος ἡμῶν ἰησοῦς χριστὸς

Chvalíte // Ainoi

6. hlas // 2nd plag. echos

Εἰς τοὺς Αἴνους
Ἐξέδυσάν με τὰ ἑσπέρια μου
Τὸν νότον μου ἔδωκα

Am 242, Dk 223r (449), Ott 263r (529), Trin – (254)
G260 195r (199), G261 189r (193), G262 239v (242), G265 222v (228), G270 – (184)

Va 107v, Vi 222v, Lm 101r (203), Sn1214 188r

Χηλ 54v, S407 175v

S447 249v, S431 248r, S429 527v, S414 720v, S411 245v, S409 265r

J005 360r (123), J289 28v, I80 69r, L1709 174r (397)

Ἐξέδυσάν με τά μιάτιά μου.
καί ἐνέδυσάν με χλαμύδα κοκκίνην.
ἐθηκαν ἐπὶ τὴν κεφαλῆν μου στέφανον ἕξ ακανθῶν.
καί ἐπὶ τὴν δεξιάν μου χεῖρα ἔδωκαν κάλαμον.
ἵνα συντρίψω αὐτοὺς ὡς σκεύη κεραμέως.

– Καί νύν...

Τόν νότον μου ἔδωκα
εἰς μαστίγωσιν.
τό δέ πρόσωπόν μου οὐκ ἀπεστράφη
ἀπό ἐμπτυσμάτων.
βήματι Πιλάτου παρέστην
καί σταυρόν υπέμεινα
διὰ τὴν τοῦ κόσμου σωτηρίαν.


Ἐλέβα, γλάεζ ̅:

Ἐβλεκόша εζ μενè ρήзѣ μοѧ,
ἠ ὠβλεκόша мὰ εз ρήзѣ черβленѣ,
возложѣша на главѣ μοѧ вѣнѣцѣ ѿ тѣрнѣ,
ἠ εз δεиѣю μοѧ ρѣкѣ вѣдѣша трѣсѣ,
да еокрѣпѣ ѡчѣ, ѡкω еокрѣды екрѣдѣльничи.

Ἠ нѣиѣ, γλάεζ τὸ ἦже:

Плечѣ μοѧ дѣхѣ на рѣны,
лицѣ же моегѡ не ѿвратѣхѣ ѿ заплебанѣи,
едѣиѣ пѣлатовѣ предѣтѣхѣ,
ἠ крѣтѣ прѣтерпѣхѣ за епѣнѣе мѣра.

Εξέδυσάν με τά ιμάτιά μου

++++ Εξέδυσάν με τά ιμάτιά μου καί ενέδυσάν με  [G/E]

G260

Am

Vi, Va

Lm

Εξ- έ- δυ- σάν με τά ι- μά- τι- ά μου,

Xηλ

S407

Ο_ ΒΛΕ_ ΚΟ_ ΠΑ_ Ο_ ΜΕ_ ΝΕ_ ΡΗ_ ΖΥ_ ΜΟ_ ΙΑ_

S447/31

S429/14/11/09

J005

Ο_ ΒΛΕ_ ΚΟ_ ΠΑ_ Ο_ ΜΕ_ ΝΕ_ ΡΗ_ ΖΥ_ ΜΟ_ ΙΑ_

J289

Ο_ ΒΛΕ_ ΚΟ_ ΠΑ_ Ο_ ΜΕ_ ΝΕ_ ΡΗ_ ΖΥ_ ΜΟ_ ΙΑ_

I80

Ο_ ΒΛΕ_ ΚΟ_ ΠΑ_ Ο_ ΜΕ_ ΝΕ_ ΡΗ_ ΖΥ_ ΜΟ_ ΙΑ_

L1709

Ο_ ΒΛΕ_ ΚΟ_ ΠΑ_ Ο_ ΜΕ_ ΝΕ_ ΡΗ_ ΖΥ_ ΜΟ_ ΙΑ_



Am	>	·	—	∩	∩	∩	∩	∩	∩	∩
Ott	>	·	—	∩	∩	∩	∩	∩	∩	∩
Dk	>	·	—	∩	∩	∩	∩	∩	∩	∩
Vi, Va	>	—	∩	∩	∩	∩	∩	∩	∩	∩
		καί εν- έ-		δυ- σάν με		χλα-μύ- δα		κοκ-κί-		νην,
Xηλ	∩	∩	∩	∩	∩	∩	∩	∩	∩	∩
S407	∩	∩	∩	∩	∩	∩	∩	∩	∩	∩
		Η ΟΒ_ ΛΕ_		ΚΟ_ ΣΙΑ ΜΑ_		ΒΡ_ ΡΗ_ ΖΟΥ_ ΥΕΡ_ ΒΛΕ_		ΝΟΥ_		
S431/29	∩	∩	∩	∩	∩	∩	∩	∩	∩	∩
S447	∩	∩	∩	∩	∩	∩	∩	∩	∩	∩
		Η ΩΒ_ ΛΕ_		ΚΟ_ ΣΙΑ ΜΑ_		ΒΟ_ ΡΗ_ ΖΟΥ_ ΥΕΡ_ ΒΛΕ_		ΝΟΥ_		

S414/11



J005

Η ΩΒ_ ΛΕ_ ΚΟ_ ΣΙΑ ΜΑ_ ΒΟ_ ΡΗ_ ΖΟΥ_ ΥΕΡ_ ΒΛΕ_ ΝΟΥ_



J289

Η ΩΒ_ ΛΕ_ ΚΟ_ ΣΙΑ ΜΑ_ ΒΡ_ ΡΗ_ ΖΟΥ_ ΥΕΡ_ ΒΛΕ_ ΝΟΥ_



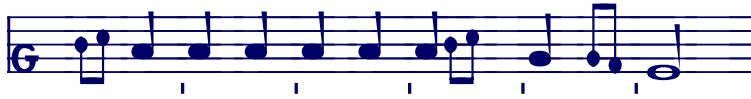
I80

Η ΩΒ_ ΛΕ_ ΚΟ_ ΣΙΑ ΜΑ_ ΒΡ_ ΡΗ_ ΖΟΥ_ ΥΕΡ_ ΒΛΕ_ ΝΟΥ_

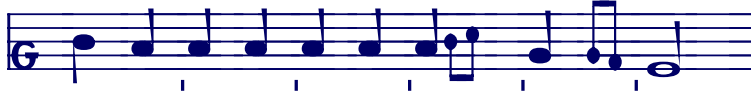
L1709



Dk,Ott



G261



Am

Vi

Va

έ- θη- καν ε- πί τήν κε- φα- λήν μου,

Xηλ

S407

Η ΒΟΥ_ΛΟ_ ΖΗ_ ΣΑ_ ΗΑ_ ΓΛΑ_ ΒΟΥ_ ΜΟ_ ΙΟ_

S431/11

S447

Η ΒΟΥ_ΛΟ_ ΖΗ_ ΣΑ_ ΗΑ_ ΓΛΑ_ ΒΟΥ_ ΜΟ_ ΙΟ_

S429/14



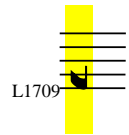
J005

Η ΒΟΥ_ΛΟ_ ΖΗ_ ΣΑ_ ΗΑ_ ΓΛΑ_ ΒΟΥ_ ΜΟ_ ΙΟ_



J289

ΒΟΥ_ΛΟ_ ΖΗ_ ΣΑ_ ΗΑ_ ΓΛΑ_ ΒΟΥ_ ΜΟ_ ΙΟ_



L1709



I80

ΒΟΥ_ΛΟ_ ΖΗ_ ΣΑ_ ΗΑ_ ΓΛΑ_ ΒΟΥ_ ΜΟ_ ΙΟ_



Am



G262



Vi,Va,Lm



ί- να συν-τρι- ψω αυ-τούς, ως σκεύ-η κε- ρα- μέ- ως.

Χηλ



ДА СЪ_ КРОУ_ ШНО ІА ІА_ КО СЪ_ СОУ_ ДЫ СКОУ_ ДЪ_ ЛЬ_ НИ_ ЦА_ :

S407



ДА СЪ_ КРОУ_ ШΟΥ ІА ІА_ КО СЪ_ СОУ_ ДЫ СКОУ_ ДЪ_ ЛЬ_ НИ_ ΥΑ_ :

S411



S431



S414

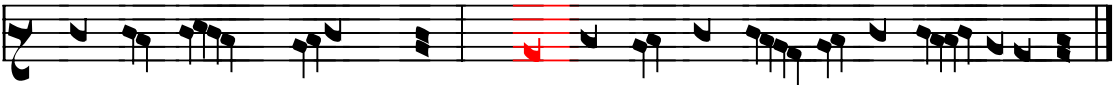


S447/29



ДА СО_ КРОУ_ ШΟΥ ІА ІА_ КО СО_ СОУ_ ДЫ СКОУ_ ДЕ_ ЛЕ_ НИ_ ΥΑ_ .

1005



ДА СО_ КРЪ_ ШЪ_ ѿ А_ КН СО_ СЪ_ ДЫ СКЪ_ ДЕ_ ЛЕ_ НИ_ ΥΑ_ .

1289



ДА ѿ СО_ КРЪ_ ШЪ_ ѿА_ КО СО_ СЪ_ ДЫ СКЪ_ ДЕ_ НИ_ ΥΑ_ .

L1709



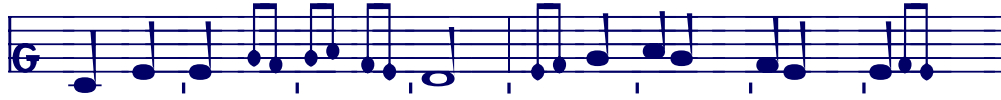
180



ДА ѿ СО_ КРО_ ШЪ_ ѿА_ КО СО_ СЪ_ ДЫ СКЪ_ ДЕ_ НИ_ ΥН_ .

Τόν νότόν μου έδωκα εις μαστίγωσιν

+++++ Τόν νότόν μου έδωκα εις μαστίγωσιν [C/E]



Am > - . ♩ ♪ ♪ ♪ >> :: - - >> >

Dk

G261

Vi, Va

Τόν νό- τόν μου έ- δω- κα εις μα- στί- γω- σιν,

Χηλ >> x ♩ x > x: ♩ \ = = >> u

S407 ♩ \ = >> ♩ ♩ < = = =
Α ΛΕ_ ΠΗ ΣΒΟ_ Η ΒΉ_ ΔΑ_ ΧΉ ΝΑ ΡΑ_ ΝΪ.

S431/14/11 Σ \ = >> u ♩ ♩ \ = > = > >

S447 ♩: ♩ \ >> u ♩ ♩: \ = > = > >

S429 ♩: \ >> u ♩ ♩: \ = > = > >
Α ΛΕ_ ΠΗ ΣΒΟ_ Η ΒΟ_ ΔΑ_ ΧΘ ΝΑ ΡΑ_ ΝΪ

J005 L1709

Α ΛΕ_ ΠΗ ΣΒΟ_ Η ΒΟ_ ΔΑ_ ΧΘ ΝΑ ΡΑ_ ΝΪ

J289, I80

Α ΛΕ_ ΠΗ ΜΟ_ Δ, ΒΟ_ ΔΑ̇ ΝΑ ΡΑ_ ΝΪ



G262 $\text{f} > \text{ö} \text{z}$ — $\text{f} > \text{u} > \text{z}$ z z

G265 $\text{f} > \text{ö} \text{z}$ — $\text{f} > \text{u} > \text{z}$ z z



Ott, G261 $\text{f} > \text{u} > \text{z}$ z z z z



Am $\text{f} > \text{u} > \text{z}$ z z z z

G260 $\text{f} > \text{u} > \text{z}$ z z z z

Vi $\text{f} \backslash > \text{z}$ z z z z

Va $\text{f} \backslash > \text{z}$ z z z z

βή- μα- τι Πι- λά- του παρ-έ- στην,

Xηλ $\text{f} \text{z}$ z z z z z z z

S407 $\text{f} \text{z}$ z z z z z z z

σοφ- δι- ψιου Πη- λα- τοβοφ- πρε- δο- στα- χος

S414 $\text{f} \text{z}$ z z z z z z z

S447/31 $\text{f} \text{z}$ z z z z z z z

σοφ- δι- ψιου Πη- λα- το- βοφ- πρε- δο- στα- χος

S429/11



J005 $\text{f} \text{z}$ z z z z z z z

сх- ди- ши Πη- λα- πο- βχ- πρε- δο- спа- χος



J289 $\text{f} \text{z}$ z z z z z z z

сх- ди- ши Πη- λα- πο- βχ- πρε- спа

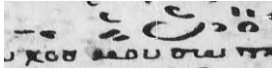
L1709



180 $\text{f} \text{z}$ z z z z z z z

сх- ди- ши Πη- λα- πο- βχ- πρε- спа- а

G261



Am ♯̣̣ > — — ♯̣̣ ♯̣̣ ♯̣̣ >̣̣ ♯̣̣ >̣̣
 Dk ♯̣̣ > — — ♯̣̣ ♯̣̣ ♯̣̣ >̣̣ ♯̣̣ >̣̣
 Vi \ > — — ♯̣̣ ♯̣̣ ♯̣̣ >̣̣ ♯̣̣ ♯̣̣
 Va \ > — — ♯̣̣ ♯̣̣ ♯̣̣ >̣̣ ♯̣̣ ♯̣̣
 Sn1214 ♯̣̣ > — — ♯̣̣ ♯̣̣ ♯̣̣ >̣̣ ♯̣̣ >̣̣
 δι- ά τήν του κό- σμου σω- τη- ρί- αν.

Xηλ ♯̣̣ ♯̣̣ = ♯̣̣ ♯̣̣ ♯̣̣ ♯̣̣ ♯̣̣ ♯̣̣ = ♯̣̣ +
 S407 ♯̣̣ = ♯̣̣ ♯̣̣ ♯̣̣ ♯̣̣ ♯̣̣ ♯̣̣ = ♯̣̣ +

ζα σ̣̣ πα_ σε_ ηη_ εε_ κε_ σε_ γο_ μη_ ρα_ :
 S431/14/11 ♯̣̣ = ♯̣̣ ♯̣̣ ♯̣̣ ♯̣̣ ♯̣̣ ♯̣̣ ♯̣̣ = ♯̣̣ +
 S447/29 ♯̣̣ = ♯̣̣ ♯̣̣ ♯̣̣ ♯̣̣ ♯̣̣ ♯̣̣ ♯̣̣ = ♯̣̣ +
 ζα σ̣̣ πα_ σε_ ηη_ εε_ κε_ σε_ γο_ μη_ ρα_ .

J005

 ζα σ̣̣ πα_ σε_ ηη_ εε_ κε_ σε_ γο_ μη_ ρα_ .

I80

 η̣̣ ζα μη_ ρα σ̣̣ πα_ σε_ ηη_ εε_ .

L1709

 ζα μη_ ρα σ̣̣ πα_ σε_ ηη_ εε_ .

J289

 ζα μη_ ρα σ̣̣ πα_ σε_ ηη_ εε_ .