

**ΚΥΡΙΑΚΗ ΤΟΥ ΑΝΤΙΠΑΣΧΑ**  
**Η ΨΗΛΑΦΗΣΙΣ ΤΟΥ ΑΓΙΟΥ ΑΠΟΣΤΟΛΟΥ ΘΩΜΑ**

**6. hlas // 2nd plag. echos**

**Τ**ών θυρών κεκλεισμένων, επέστης Χριστέ  
**Μ**εθ' ημέρας οκτώ τῆς Εγέρσεώς σου

Am 250, Dk 232r (467), Ott 274r (551), Trin 258v  
G260 202r (206), G261 199v (205), G262 252v (256), G265 230v (236), G270 183r (187)

Vi 236v, Va 132/134v, Lm (232), Sn1214 195r

**Χηλ 75r, S407 180v**

S408 165v, S411 257v/260r, S414 745r/748r, S429 543v/545v, S431 259v, S447 53r/56v

εις τό, Κύριε εκέκραξα, Δόξα... Καί νύν... Ἦχος πλ. β'

Τῶν θυρῶν κεκλεισμένων  
ἐπέστης Χριστέ,  
πρός τοὺς Μαθητάς.

Τότε ο Θωμάς\* οικονομικῶς ουχ ευρέθη μετ' αὐτῶν.  
ἔλεγε γάρ\* οὐ μὴ πιστεύσω εἰ μὴ ἴδω καγὼ τὸν Δεσπότην.  
ἴδω τὴν πλευράν\* ὅθεν ἐξήλθε τὸ αἷμα, τὸ ὕδωρ, τὸ βάπτισμα.  
ἴδω τὴν πληγὴν\* ἐξ ἧς ἴαθη τὸ μέγα τραύμα ο ἄνθρωπος.  
ἴδω πῶς\* οὐκ ἦν ὡς πνεῦμα ἀλλὰ σὰρξ καὶ οστέα.

ο τόν θάνατον πατήσας  
καί Θωμάν πληροφορήσας, Κύριε, δόξα σοι.


Слѡва, ѡ нѡиѣ: глѡсѣ ѿ. Ἰωάννη μονάχα:

Двѣремъ заключѣннымъ,  
присѣлъ єси хрѣтѣ  
ко оубѣнникѡмъ.

тогда двѡмѡ смотрѣтельнѡ не ѡбрътѣсѡ єз нѡиѡ.  
глаголѡше бо: не ѡмѡ вѣры, ѡце не оубѣждѡ ѡ ѡзъ вѣки.  
оубѣждѡ реерѡ, ѡнѡдѡже ѡзѡиде κρόβѡ, водѡ, κρεциѣнѣ.  
оубѣждѡ ѡзѡдѡ, ѡ неѡже ѡсѡѡлѡ вѡлѡκѣй сѡрдѡпѡ чѡловѣчѡскѣй.  
оубѣждѡ κἀκѡ не бѡ ѡкоже дѡхѡ но плѡтъ ѡ κѡсѡтѡ.

смерть поправѡиѡ,  
ѡ двѡмѡ оубѣрнѡиѡ, гдѡ слѡва тѡбѡ.

Τών θυρών κεκλεισμένων

+++++ Τών θυρών κεκλεισμένων επέστης Χριστέ  [G/E]



Am						
Trin						
Vi, Va						
Lm						
	Τών	θυ-ρών	κε-κλει-σμέ-	νων,		
Xηλ						
S407						
	Κε	ρε	μο	ζα	τρο	ρε
S408						
S411						
	Κε	ρε	μο	ζα	τρο	ρε
	η	χι	μο			

S414/29/31/47



Am



Trin



Dk

Lm

Vi, Va

επ- έ- στης Χρι-στέ πρόσ τούς Μα-θη- τάς,

Χηλ   
πρι\_η\_ δε\_ χρι\_στε\_· ις\_ ογ\_ γε\_ ηη\_ κο\_ μβ\_·

S407   
πρι\_η\_ δε\_ χρι\_στε\_· ις\_ ογ\_ γε\_ ηη\_ κο\_ μβ\_·

S408

S411/14/29   
πρι\_ δε\_ χρι\_στε\_ ις\_ ογ\_ γε\_ ηη\_ κο\_ μο\_·

S431/47



Am	
Dk	
Trin	
Ott	
G260	
G262	
Vi	
Va	
Lm	

*podobne aj d'alej*  
*podobne aj d'alej*  
*podobne aj d'alej*  
*d'alej už ako Am*  
*podobne aj d'alej*

Τό- τε ο Θω- μάς,  
**Χηλ**

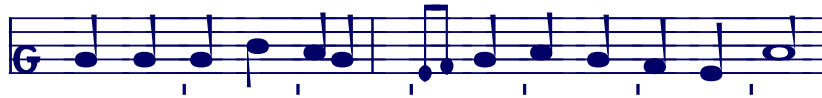
**S407**

**Τ** **Γ** **Δ** **Α** **Φ** **Ο** **Μ** **Α**

S408/14

S411/29/31/47

**Τ** **Ο** **Γ** **Δ** **Α** **Φ** **Ο** **Μ** **Α**



G270



Ott (D)



G260 (D)



G262 (E)



Am (D)



Dk (E)



Trin

Vi, Va



λ

Sn1214



Lm



οι- κο- νο- μι- κώς ουχ ευ- ρέ- θη μετ' αυ- τών,

Χηλ

по сѣ мо тре ни ю не об рѣ те са сѣ ни ми

S407

по смо тре ни ю не об рѣ те са сѣ ни ми

S408

по смо тре ни ю не об рѣ те са сѣ ни ми

S411/14

по смо тре ни ю не об рѣ те са сѣ ни ми

S431

по смо тре ни ю не об рѣ те са со ни ми

S429/47



Am	·	·	·	·	·	·	·	·	·
Dk	·	·	·	·	·	·	·	·	·
Vi	·	·	·	·	·	·	·	·	·
Sn1214	·	·	·	·	·	·	·	·	·
Va	·	·	·	·	·	·	·	·	·
	έ-	λε-	γε		γάρ,				
Xηλ	·	·	·	·	·	·	·	·	·
	ΓΛΑ	ΓΟ	ΛΑ	ΣΗ	Ε		Ε	Ο	
S407	·	·	·	·	·	·	·	·	·
	ΓΛΑ	ΓΟ	ΛΑ	Α	ΣΗ		Ε	Ο	
S408	·	·	·	·	·	·	·	·	·
S411/14	·	·	·	·	·	·	·	·	·
S429/47	·	·	·	·	·	·	·	·	·
	ΓΛΑ	ΓΟ	ΛΑ	ΣΗ		Ε		Ο	

S431

G262 (E)

Am										
G270										
Ott										
G260										
Dk (E)										
Vi, Va										
Lm										
	ου μή πι-στεύ- σω, ε- άν μή ί- δω κα- γώ τόν Δε- σπό- την,									
Xηλ										
S407										
	HE H MOY B K P Y I A CE HE BH JOIO A Z B B LA D Y I K Y I									
S408										
S411										
S414										
S429/47										
S431										
	HE H MOY B K P Y I A CE HE BH JOY A ZO B LA D Y I K Y I									





G262



Am



Vi



Va



ί- δω τήν πλευ- ράν,

Χηλ



S407

βη\_ ж10 ρε\_ ερο·

S408/14



S411/29



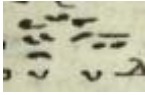
S447

S431



βη\_ ж01 ρε\_ ερο·

Trin



Trin



Am



tristem Am

Ott



Dk (E)



G260

Vi



Lm



Va



Sn1214



ό- θεν εξ- ήλ- θε τό αί- μα, τό ύ- δωρ, τό βάπ- τι- σμα,

Xηλ



S407



ο\_ τ'α\_ νε\_ γο\_ же\_ η'ζ\_ η\_ δε\_ κρ'ъ\_ въ\_ βο\_ да\_ κρε\_ ψε\_ ηη\_ ιε\_

S408

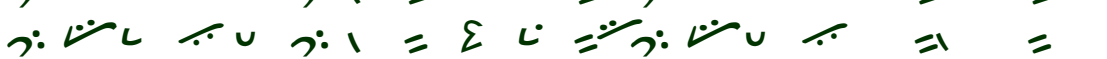


ω\_ το\_ νε\_ γο\_ же\_ η'ζ\_ η\_ δε\_ κρο\_ κε\_ βο\_ да\_ κρε\_ ψε\_ ηη\_ ε\_

S411



S431



S429

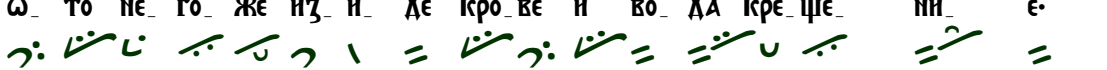


S447



ω\_ το\_ νε\_ γο\_ же\_ η'ζ\_ η\_ δε\_ κρο\_ κε\_ η\_ βο\_ да\_ κρε\_ ψε\_ ηη\_ ε\_

S414



ω\_ το\_ νε\_ γο\_ же\_ η'ζ\_ η\_ δε\_ κρο\_ κε\_ βο\_ да\_ η\_ κρε\_ ψε\_ ηη\_ ε\_



Am    ̣   ̣   ̣  

Vi    ̣   ̣   ̣  

Va    ̣   ̣   ̣  

Sn1214    ̣   ̣   ̣  

    ί- δω τήν πλη- γήν,

Xηλ   

S407   

    BH\_ KHIO    IAZ\_    EOH·

S408   

S411   

    BH\_ KOI    IAZ\_    EOH·

S414  
S429/31/47

G270

Ott

G261

Am

G262

Dk (E)

Trin (D)

Vi

Va

Lm

Xηλ

εξ ἧς ἰ- ἀ- θη τό μέ- γα τραύ- μα ο ἄν- θρω- πος,

о тѣ не іа же нс цѣ ли са ве ли кѣ и строу пѣ уло вѣ уѣ.

S407

о тѣ не іа же нс цѣ ли са ве ли кѣ и строу пѣ уло вѣ уѣ.

S408

S411

S431

S414

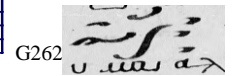
S429

S447

ω το νε іа же нс цѣ ли са ве ли кѣ и строу по уѣ ло вѣ уѣ.



Am  
Vi  
Va  
Xηλ  
S407  
BH\_ Ж10 ΙΑ\_ ΙΚΟ·  
S408  
S414  
S411  
BH\_ Ж01 ΙΑ\_ ΙΚΟ·



Am  
Dk (E)  
Trin (E)  
G260  
Vi  
Lm  
Va  
Xηλ  
S407  
BH\_ Ж10 ΙΑ\_ ΙΚΟ· ΔΟΥ\_ΧΨ  
S408  
S411  
S431  
S414  
S429/47  
BH\_ Ж01 ΙΑ\_ ΙΚΟ·

tristem



Am

G260

Vi

Va

Lm

ο τόν θά- να- τον πα- τή- σας,

Χηλ

S407

сѢ\_ мѢ\_ ртѢ\_ по\_ пѢ\_ ра\_ вѣи\_ нѣ\_

S408

S411

S431

S414

со\_ ме\_ рте\_ по\_ пе\_ ра\_ вѣи\_ нѣ\_

S429/47



Am

Vi, Va

καί Θω-μάν πλη-ρο- φο- ρή- σας, Κύ-ρι- ε, δό- ξα σοι.

Χηλ

S407

н\_ фо\_ мой\_ оу\_ вѣ\_ рнѣ\_ вѣ\_ го\_ спо\_ днѣ\_ сла\_ ва\_ те\_ бѣ\_ :

S408

S411/31

S447

S414

н\_ фо\_ мой\_ оу\_ вѣ\_ рнѣ\_ во\_ го\_ спо\_ днѣ\_ сла\_ ва\_ те\_ бѣ\_ :

S429

Μεθ' ἡμέρας οκτῶ τῆς Εγέρσεώς σου  
Ἰησοῦ βασιλεύ μονογενές Λόγε τοῦ Πατρός.

ώφθης τοῖς Μαθηταῖς σου.

κεκλεισμένων τῶν θυρῶν,  
τὴν εἰρήνην σου παρεχόμενος  
καὶ τῶ ἀπιστοῦντι Μαθητῇ,  
τούς τύπους ἔδειξας.

Δεῦρο ψηλάφησον τὰς χεῖρας καὶ τοὺς πόδας,  
καὶ τὴν ακήρατόν μου πλευράν.

ο δέ πεισθεῖς εβόα σοι  
ο Κύριός μου, καὶ ο Θεός μου δόξα σοι.

**ΓΛΑΒΑ: ΓΛΑΒΖ Ξ:**

Πο ἀνήχζ Ὀσμήχζ βοσιτάνїа тѵοεγῶ  
їице црїо, ѳаннородныйи глѵбе Ѡїїи.

гавїага ѳїи ογчєннїкѵмζ тѵοїмζ.

заключєннѵмζ двєрємζ,  
мїрζ тѵої подлѵ,

ї нєвѳрѵцємѵ ογчєннїкѵ

знѵмѳнїа показѵлζ ѳїи:

прїндѵ ї ѵсѵжнѵ ρѵцѳѵ ї нѵзѳѵ,

ї нєтлѳннѵа моѵ рѳєрѵ.

Ѡнζ жє вѳрѵєлєвζ вѵпїѵшє тѳєѳѵ:

гѵѵ мѵї ї бгѵ мѵї глѵба тѳєѳѵ.

Μεθ' ημέρας οκτώ


++++ Μεθ' ημέρας οκτώ τής Εγέρσεώς σου  [G/E]

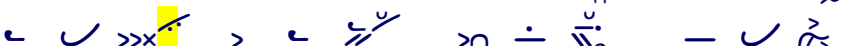


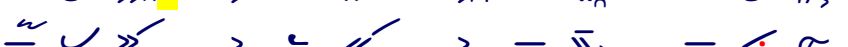
G260 


G261 




Am 

Trin 

Vi,Lm 

Va 

Sn1214 

Μεθ' η- μέ- ρας ο- κτώ τής Ε- γέρ- σε- ώς σου

Xηλ 

S408   
 ως\_ μνη\_ δε\_ νη\_ η\_ β'ς\_ τα\_ νη\_ ια\_ τη\_

S411   
 Δνε\_ χο\_ ως\_ μη\_ χο\_ βο\_ στα\_ νη\_ ια\_ τβο\_ ε\_ γο\_

S429/47   
 ως\_ μη\_ δε\_ νη\_ η\_ βο\_ς\_ τα\_ νη\_ α\_ τη\_ γο\_ σπο\_ δι\_

S414/31   
 ως\_ μη\_ η\_ δε\_ νε\_ βο\_ς\_ τα\_ νη\_ α\_ τη\_ γο\_ σπο\_ δι\_





G265



G262



Am



Vi



Lm



Va



Sn1214



I- η- σου βα-σι-λεύ, μο-νο-γε-νής Λό-γε τού Πα-τρός,

Χηλ



η\_ σοφ\_ σε ЦЕСА\_РЮ· Ε\_ΔΗ\_ΝΟ\_ΥΑ\_ ΔΕ СΛΟ\_ΒΟ\_Ω\_ ΤЬ\_ ΥΕ·

S408



η\_ σοφ\_ σε ЦА\_РЮ· Ε\_ ΔΗ\_ ΝΟ\_ ΡΟ\_ ΔΝΟ\_ Ε СΛΟ\_ ΒΟ\_ Ω\_ ΤΥΕ\_ Ε·

S411/14/31



η\_ σοφ\_ σε ЦЕСΑ\_РЮ· Ε\_ ΔΗ\_ ΝΟ\_ ΥΑ\_ ΔΕ СΛΟ\_ ΒΟ\_ Ω\_ ΤΕ\_ ΥΕ·

S447



S429



η\_ σοφ\_ σε ЦЕ\_ СΑ\_ РЮ· Ε\_ ΔΗ\_ ΝΟ\_ ΥΑ\_ ΔΕ СΛΟ\_ ΒΟ\_ Ω\_ ΤΕ\_ ΥΕ·



Am	ⲓⲁ	ⲛⲏ	—	ⲛ	ⲛ	ⲛ	ⲛ
G260	ⲓⲁ	ⲛⲏ	—	ⲛ	ⲛ	ⲛ	ⲛ
G265	ⲓⲁ	ⲛⲏ	—	ⲛ	ⲛ	ⲛ	ⲛ
Vi	ⲓ	ⲛⲏ	—	ⲛ	ⲛ	ⲛ	ⲛ
Lm	ⲓ	ⲛⲏ	—	ⲛ	ⲛ	ⲛ	ⲛ
Va	ⲓⲁ	ⲛⲏ	—	ⲛ	ⲛ	ⲛ	ⲛ
	ὠφ-	θης	τοῖς	Μα-θη-	ταῖς	σου,	

Χηλ

ⲓⲁ	ⲛⲏ	ⲛⲏ	ⲓⲁ	ⲛⲏ	ⲛⲏ	ⲛⲏ	ⲛⲏ
ⲓⲁ	ⲛⲏ	ⲛⲏ	ⲓⲁ	ⲛⲏ	ⲛⲏ	ⲛⲏ	ⲛⲏ

S408	ⲓⲁ	ⲛⲏ	ⲛⲏ	ⲓⲁ	ⲛⲏ	ⲛⲏ	ⲛⲏ	ⲛⲏ	ⲛⲏ	ⲛⲏ
	ⲓⲁ	ⲛⲏ	ⲛⲏ	ⲓⲁ	ⲛⲏ	ⲛⲏ	ⲛⲏ	ⲛⲏ	ⲛⲏ	ⲛⲏ
S411/14	ⲓⲁ	ⲛⲏ	ⲛⲏ	ⲓⲁ	ⲛⲏ	ⲛⲏ	ⲛⲏ	ⲛⲏ	ⲛⲏ	ⲛⲏ
S431	ⲓⲁ	ⲛⲏ	ⲛⲏ	ⲓⲁ	ⲛⲏ	ⲛⲏ	ⲛⲏ	ⲛⲏ	ⲛⲏ	ⲛⲏ
S429/47	ⲓⲁ	ⲛⲏ	ⲛⲏ	ⲓⲁ	ⲛⲏ	ⲛⲏ	ⲛⲏ	ⲛⲏ	ⲛⲏ	ⲛⲏ
	ⲓⲁ	ⲛⲏ	ⲛⲏ	ⲓⲁ	ⲛⲏ	ⲛⲏ	ⲛⲏ	ⲛⲏ	ⲛⲏ	ⲛⲏ



G260



G265



Am



Vi



Lm



Va



κε-κλει-σμέ-νων τών θυ-ρών,

Χηλ



ζα\_ τβο\_ρε\_ νο\_ μβ\_ δε\_ρε\_ μβ\_

S408



ζα\_ τβο\_ρε\_ ν'ι\_ μο\_ δε\_ρε\_ μο\_

S411/14



ζα\_ τβο\_ρε\_ νο\_ μο\_ δε\_ρε\_ μο\_

S429/31/47



G260    ˘ — ˘ > η ̄̄̄̄̄̄̄̄̄̄    > η ˘ η ˘ ˘ >>



Am    ˘ ˘ ˘ > η ̄̄̄̄̄̄̄̄̄̄    ˘ ˘ ˘ > η ̄̄̄̄̄̄̄̄̄̄



Dk    ˘ ˘ ˘ / 4/4    ̄̄̄̄̄̄̄̄̄̄    ˘ ˘ ˘ > η ̄̄̄̄̄̄̄̄̄̄

G262    ˘ ˘ ˘ / 4/4    ̄̄̄̄̄̄̄̄̄̄    ˘ ˘ ˘ > η ̄̄̄̄̄̄̄̄̄̄



Ott, Trin    ˘ ˘ > η ̄̄̄̄̄̄̄̄̄̄    ˘ ˘ ˘ > η ̄̄̄̄̄̄̄̄̄̄



G262    ˘ ˘ > η ̄̄̄̄̄̄̄̄̄̄    ˘ ˘ ˘ > η ̄̄̄̄̄̄̄̄̄̄

Vi, Va    ˘ ˘ > η ̄̄̄̄̄̄̄̄̄̄    ˘ ˘ ˘ > η ̄̄̄̄̄̄̄̄̄̄

Lm    ˘ ˘ > η ̄̄̄̄̄̄̄̄̄̄    ˘ ˘ ˘ > η ̄̄̄̄̄̄̄̄̄̄

τήν ει- ρή- νην σου    παρ-ε- χό- με- νος,  
dw- rh- sa- me- nos

Χηλ    ˘ ˘ ˘ ˘ ˘ ˘ ˘    ˘ ˘ ˘ ˘ ˘ ˘ ˘

μη ρ̣ϛ τ̣κο̣    η̣ δα ρ̣ο̣ βα̣ β̣ϛ̣

S408    ˘ ˘ ˘ ˘ ˘ ˘ ˘    ˘ ˘ ˘ ˘ ˘ ˘ ˘

S411/29/47    ˘ ˘ ˘ ˘ ˘ ˘ ˘    ˘ ˘ ˘ ˘ ˘ ˘ ˘

S414/31    ˘ ˘ ˘ ˘ ˘ ˘ ˘    ˘ ˘ ˘ ˘ ˘ ˘ ˘

μη ρο̣ σ̣κο̣    η̣ δα ρ̣ο̣ βα̣ βο̣

Am

Ott

Trin

Vi, Va

καί τώ α- πι-στούν-τι Μα-θη-τή τούς τύ-πους έ- δει- ξας,

Χηλ

Η ΝΕ\_ Β'Κ\_ ροι\_ το\_ μιο\_ ογ\_ ΥΕ\_ ΝΗ\_ ΙΚΟΓ\_ ΙΑΖ\_ Β'ΔΙ\_ ΠΟ\_ ΙΚΑ\_ ΖΑ\_ ΛΒ\_ ΙΕ\_ ΣΗ\_

S408

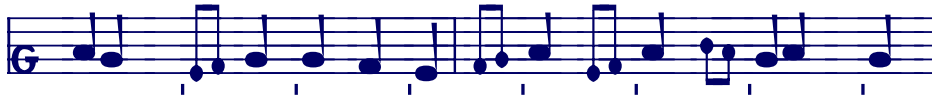
S411

S414/31

S429

Η ΝΕ\_ Β'Κ\_ ροι\_ το\_ μιο\_ ογ\_ ΥΕ\_ ΝΗ\_ ΙΚΟΓ\_ ΙΑΖ\_ Β'ΔΙ\_ ΠΟ\_ ΙΚΑ\_ ΖΑ\_ ΛΟ\_ Ε\_ ΣΗ\_

S447



G265



Am



G270



G262



Trin



Vi



Va



Lm



Δεύ-ρο ψηλ-ά-φη-σον τάς χεί-ρας, καί τούς πό-δας,

Χηλ



πρη\_ δι ο\_ σα\_ жн· ρογ\_ цк н no\_ зк·

S408



грв\_ δι ο\_ σα\_ жн· ρογ\_ цк н no\_ зк·

S411



S447



πρη\_ δι ω\_ σα\_ жн· ρογ\_ цк н no\_ зк·

S414/29/31



G265    ˘ ˘ — ˘ > ˘ ˘ ˘ > ˘



G260    >> ˘ — ˘ > ˘ ˘ ˘ > ˘ ˘ ˘



Am    >> ˘ — ˘ > ˘ ˘ ˘ > ˘ > ˘

Ott    >> ˘ — ˘ > ˘ ˘ ˘ > ˘ > ˘



Dk    >> — — ˘ > ˘ ˘ ˘ > > ˘

Trin    >> — — ˘ > ˘ ˘ ˘ > > ˘

Vi    >> — — ˘ > ˘ ˘ ˘ > > ˘

Lm    >> — — ˘ > ˘ ˘ ˘ > ˘ >

Va    >> — — ˘ > ˘ ˘ ˘ > > ˘

καί τήν α- κή- ρα- τόν μου πλευ-ράν.

Xηλ    ˘ > ˘ ˘ ˘ ˘ ˘ ˘ ˘ ˘

Η ΠΡΕ\_ΥΗ\_ ΣΤΟ\_ΙΕ\_ ΜΟ\_ ΙΕ\_ ΡΕ\_ ΕΡΟ\_

S408    ˘ ˘ ˘ ˘ ˘ ˘ ˘ ˘

Η ΝΕ\_ ΤΛΞ\_ ΝΝΟ\_ Ε\_ ΜΟ\_ Ε\_ ΡΕ\_ ΕΡΟ\_

S411/31    ˘ ˘ ˘ ˘ ˘ ˘ ˘ ˘

S414    ˘ ˘ ˘ ˘ ˘ ˘ ˘ ˘

S429    ˘ ˘ ˘ ˘ ˘ ˘ ˘ ˘

S447    ˘ ˘ ˘ ˘ ˘ ˘ ˘ ˘

Η ΠΡΕ\_ ΥΗ\_ ΣΤΟ\_ Ε\_ ΜΟ\_ Ε\_ ΡΕ\_ ΕΡΟ\_

