

ΚΥΡΙΑΚΗ ΤΟΥ ΑΝΤΙΠΑΣΧΑ
Η ΨΗΛΑΦΗΣΙΣ ΤΟΥ ΑΓΙΟΥ ΑΠΟΣΤΟΛΟΥ ΘΩΜΑ

6. hlas // 2nd plag. echos

Úprava na spev (ruténsky spôsob)
// Score for singing (Ruthenian style)

Τῶν θυρῶν κεκλεισμένων, επέστης Χριστέ
Μεθ' ἡμέρας οκτώ τῆς Εγέρσεώς σου

Χηλ 75r, S407 180v

S408 165v, S411 257v/260r, S414 745r/748r, S429 543v/545v, S431 259v, S447 53r/56v

Τῶν θυρῶν κεκλεισμένων // **А**βέρεμз заключі́ннымз



Αβέρεμз заключі́ннымз



πρη_σε̂ ε̂_ σὴ_ χρι_спе_ κο_ ου_ γε_ ηη_ κω̂



πο_ γδα_ ου_



μα



σμο_πρη_ π̂ε_ ηη_ ηε_ ω̂β_ ρ̂ε_ με_ σα_ σ̂_ ηη_ μη_



γλα_ γο_ λα_ σε̂



βο



ηε_ η̂_ μη_ β̂ε_ ρ̂ε_ α_ ψ̂ε_ ηε_ ου_ β̂η_ ρ̂ε_ η̂_ α̂_ βλα_ δυ_ κη_



ου_ β̂η_ ρ̂ε_



БѢ



Ѡ Ѡ НѢ ДѢ ЖЕ ѢЗ. Ы. ДѢ КРѢБЪ БО ДА КРѢ ЦЕ НІ. Е.



ѠУ. ВН. ЖѢ ІАЪ.



БѢ



Ѡ НЕ БѢ ЖЕ ѢС. ЦѢ ЛѢ ВЕ. АН. КІ СПѢДІ. ЧЕ. ЛО. БѢ. ЧЕ. СІ.



ѠУ. ВН. ЖѢ КА.



КШ.



НЕ БѢ ІА. КО. ЖЕ ДѢХЪ. НО. ПЛО. Ѣ. КШ. СШ.



СМѢРЪ. ПО. ПРА. БѢ. Ѣ. Ф. О. МѢ. ѠУ. БѢ. РН. БѢ.



ГО. СПО. ДН. СЛА. ВА. МЕ. БѢ.

Μεθ' ἡμέρας οκτῶ τῆς Εγέρσεώς σου
Ἰησοῦ βασιλεύ μονογενές Λόγε τοῦ Πατρός,
ώφθης τοῖς Μαθηταῖς σου.

κεκλεισμένων τῶν θυρῶν,
τὴν εἰρήνην σου παρεχόμενος
καὶ τῶ ἀπιστοῦντι Μαθητῇ,
τούς τύπους ἔδειξας.

Δεῦρο ψηλάφησον τὰς χεῖρας καὶ τοὺς πόδας,
καὶ τὴν ακήρατόν μου πλευράν.

ο δέ πεισθεῖς εβόα σοι
ο Κύριός μου, καὶ ο Θεός μου δόξα σοι.

ΓΛῶΣΣΑ: ΓΛῶΣΣΑ Ξ:

Πο ἀνέχῃς Ὁσμίχῃς βοιστάνῃα τβοεγῶ
ἰήσε црѣ, ἔдннорόдннйῃ ἰλόβε Ὄτῖῃ.

ἰβнίла εἰε ὀγчєнннкῶмz τβонῆмz.

заключєнннмz двєремz,
мнрz τβόῃ ποдалῶ,

ἡ нєвѣрδюцємz ὀγчєнннкῶ

знáмєнῆа покaзáлz εἰε:

прῖндῆ ἡ ὠєлжῆ ρδцѣ ἡ нóзѣ,

ἡ нєтлѣнннлῶ мoῶ рѣєрῶ.

Ὄнz жє вѣрoвєлєz вoπῖáшє тєєѣ:

гдѣ мoῡ ἡ бгз мoῡ ἰлῶвῶ тєєѣ.

Μεθ' ημερας οκτώ // Πο δνέχζ όσμήχζ



Πο δνέ[×] ός_ μ[×]ν βοc_ πα_ ηί_ Δ_ πβο_ε_ γω



ή_ cχ_ ce_ ца_ ργο·



ε_ δη_ νο_ ρο[^]_ ηγ^{''} cλο_ κε_ όπ_ γ^{''}



γα_ β[^]η_ cΔ_ ε_ cη[^] ου_ γε_ ηη_ κω^ω πβο_ η^ω



ζα_ κλιγο_ γε^ι_ ηγ^ω_ δβε_ ρε^ω_ μ^εν πβο^{''}_ πο_ δα_ Δ



ή_ ηε_ β^ε· ρχ[·] γο_ cιε_ μχ[·] ου_ γε_ ηη_ κχ



ζηα_ με_ ηί_ Δ_ πο_ κα_ ζ^α[^]_ ε_ cη·



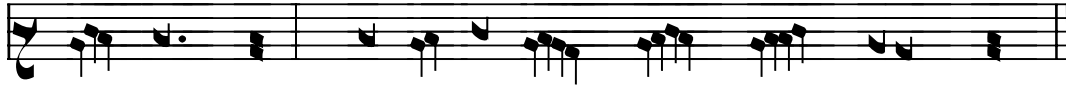
π^οη^η· δι_ ή_ ω_ cΔ_ κη[·] ρχ[·] cε[·] ή_ νο_ ζε



Ѧ НЕ ПАКѢ НА АМО А РѢ БРА.



Ѧ же БѢ РО БА ВО ПІ А ШЕ ПЕ БѢ



ГО СПО МО Ѧ БОГ МО СЛА БА ПЕ БѢ.