

PX1

ΚΥΡΙΑΚΗ ΤΟΥ ΑΝΤΙΠΑΣΧΑ  
ΗΤΟΙ Η ΨΗΛΛΑΦΗΣΙΣ ΤΟΥ ΑΓΙΟΥ ΑΠΟΣΤΟΛΟΥ ΘΩΜΑ

Ἡεΐλλα ἀντιπάσχη // Ἐξε ζῖτῃ ωεωζάνιε εὔάγω ελέβηρω ἀπῆλα Δωμμι.

8. *hlas* // *plag. 4<sup>th</sup> echos*

Ἄψαι Θωμά τῆς πλευράς τῆ χειρὶ  
Τῶν θυρῶν κεκλεισμένων, τῶν Μαθητῶν

**Byz**

Am 250v (251), Dk 232v (467), Ott 274v (552-3), Trin 259r (259-60)  
G260 202v (207), G261 199v (203), G262 253r (256-7), G265 231r (236), G270 183r (187-8)

Vi 237r (473), Va 135r (135),  
Sn 1214 195v (197)

**Starorus.**

Χηλ 76 v, S407 181r

**Rus. ref.**

S412 163v, S411 258r, S414 745r, S429 544r, S447 53r

**Rus. staroobrad. // Russian Old Believers**

Pomor. Triod' 246v

## Text

Εἰς τὴν Λιτὴν Ἦχος πλ. δ' // Γλάεζ η̇:

Ἄψαι **Θωμά** G2  
τῆς πλευράς τῆ χειρὶ, a3 -G2  
λέγει Χριστός, a3 -d  
καὶ τοὺς τύπους τῶν ἡλῶν. G3

δεύρο ψηλάφησον, G2  
πίστει ερεύνησον, G2  
καὶ γίνου μοι πιστός \*\*cF  
καὶ μὴ γίνου ἀπιστος, D2  
**ο δε** Θωμάς τῷ δακτύλῳ <sup>a</sup>  
ὡς ἦσατο τοῦ Δεσπότη. G3

μέγα ανεβόησε, G2  
Σὺ μου Θεός καὶ Κύριος, <sup>c</sup>  
εὐσπλαγγνε, δόξα σοι. G3

Πηκοεηίεα Δωμιὸ ρεεβδ' ρδκόιο,  
Γλαγόλετζ χρ'τόεζ, ἡ Ὄεραζυ Γβοζδέη.

πρῖνδὴ ὠεαζή,  
εβ'ροιο ἡεπιτάη,  
ἡ εδδὴ μὴ εβ'ρενζ,  
ἡ νε εδδὴ νεεβ'ρενζ.  
Δωμί же пέρетомз  
ѣкω ηηκοεηіеа ελ'цѣ,

вельмѣ возопѣ:  
ты еѣз мѡή η γдѣ, εл'годѣтробне елѣва тѣеѣ.

Δόξα... Καὶ νῦν... Ἦχος πλ. δ' Ανατολίου // Γάβα, ἡ η̇ίνѣ: γλάεζ η̇. Ἄνατολία:

Τῶν θυρῶν κεκλεισμένων <sup>a</sup>  
τῶν Μαθητῶν συνθροισμένων. G3

επέστη ο Σωτήρ, <sup>a/G</sup> οὐ ἦσαν συνηγμένοι. G3

καὶ στάς ἐν μέσῳ αὐτῶν, yh  
λέγει τῷ Θωμά, G3

Δεύρο ψηλάφησον, G2  
καὶ ἴδε a τοὺς τύπους τῶν ἡλῶν. G3

εκτεινόν σου τὴν χεῖρα, G2  
καὶ ἄψαι τῆς πλευρᾶς μου, G3 -a

καὶ μὴ γίνου ἀπιστος, D2  
**ἀλλά** πίστει κήρυξον, ya  
τὴν ἐκ νεκρῶν <sup>d</sup> μου Ἀνάστασιν. G3

Ἀβέρεμз заключѣннымиз, οὔγεννηκώμз σοεβλ'ннымиз.

περετѣ εѣεζ, ἡδѣже εβ'χδ' εόερανн.

ἡ ετ'άεζ ποερεдѣ ἡχз, Γλαγόλετζ Δωμιѣ:

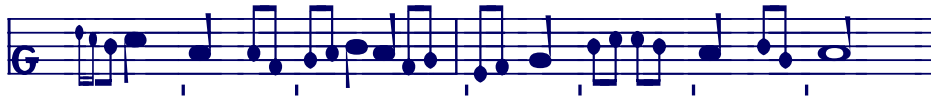
πρῖνδὴ ὠεαζή, ἡ εη'жадѣ \* Ὄεραζυ Γβοζδέη.

προετρη ρδκδ' τ'κοὸ, ἡ κοεηίεа ρεεβδ' μοεμδ',

ἡ νε εδδὴ νεεβ'ρεнз: но εβ'рою проповѣждѣ,  
ѣже η̇з' мѣртвѣихз μοѣ коεкρεεηіе.

Prepis // Transcription

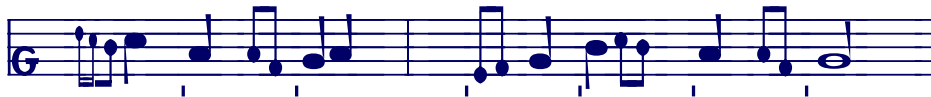
Ύψαι Θωμά τής πλευράς τή χειρί



G260



G261



Am



Dk



G262



Ott



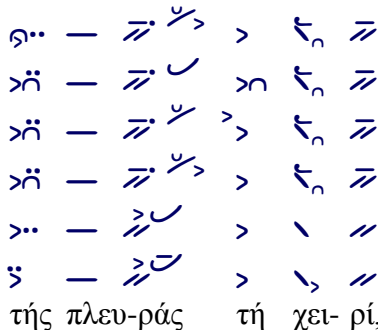
Vi



Va



A- ψαι Θω-μά \*



Χηλ



S407



ρη\_κο\_ σνη\_

σα\_ θο\_ μο\_.

ικ' ρε\_ ερογ ρογ\_ κο\_ ιο\_.

S412



S411



S414



S447



S429



ρη\_κο\_ σνη\_

σα\_ θο\_ μο\_.

ικ' ρε\_ ερογ ρογ\_ κο\_ ιο\_.

Pomor





Am



Vi



Va



λέ- γει Χρι-στός\* καί τούς τύ- πους τών ή- λων\*

Χηλ



S407



ΓΛΑ\_ΓΟ\_ ΛΕ\_ ΤΪ ΧΡΗ\_ΣΤΟ\_ΣΪ. Η ΚΪ ΒΑ\_ΜΪ ΓΒΟ\_ΖΔΗ\_Η\_ ΝΪ ΜΪ.

S412



S411



S414



S447



S429

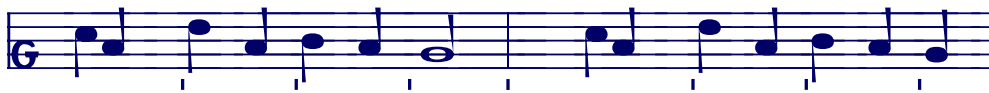


ΓΛΑ\_ΓΟ\_ ΛΕ\_ ΤΕ ΧΡΗ\_ΣΤΟ\_ΣΪ. Η ΚΪ ΒΑ\_ΜΪ ΓΒΟ\_ΖΔΗ\_ΝΕ\_ ΝΪ ΜΪ.



Pomor

ΓΛΑ\_ ΓΟ\_ ΛΕ\_ ΤΕ ΧΡΗ\_ΣΤΟ\_ΣΟ. Η ΚΪ ΒΑ\_ΜΪ ΓΒΟ\_ΖΔΗ\_ΝΕ\_ ΝΪ ΜΪ.



Am



Va,Vi



δεύ- ρο ψη-λ-ά- φη- σον\* πί- στει ε- ρεύ-νη- σον\*

Χηλ



S407



ΠΡΗ\_ ΔΗ\_ Η\_ Ο\_ ΣΑ\_ ΖΗ. Η ΒΪ ΡΟ\_ ΙΟ\_ ΗΣ\_ ΠΪ\_ ΤΑ\_ Η.

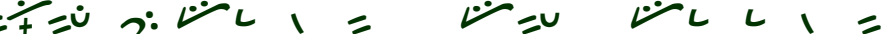
S412



S411



S414



S429



ΠΡΗ\_ Η\_ ΔΗ\_ Η\_ Ω\_ ΣΑ\_ ΖΗ. Η ΒΪ ΡΟ\_ ΙΟ\_ ΗΣ\_ ΠΪ\_ ΤΑ\_ Η.



Pomor

υ

S447

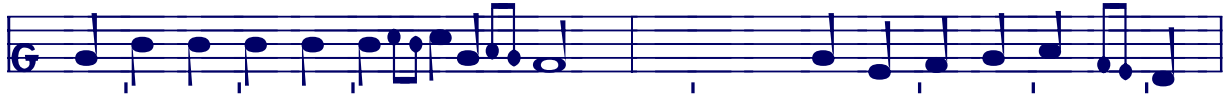
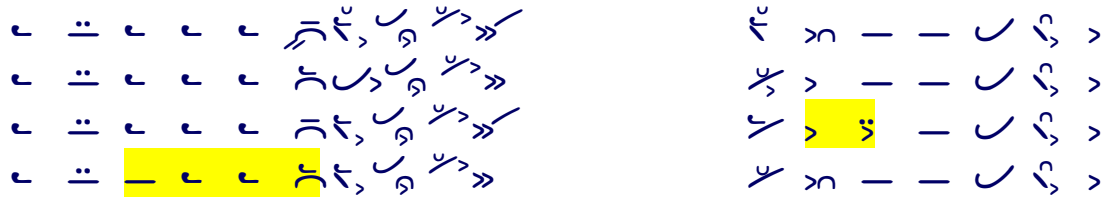


Am

G270

Ott

G265

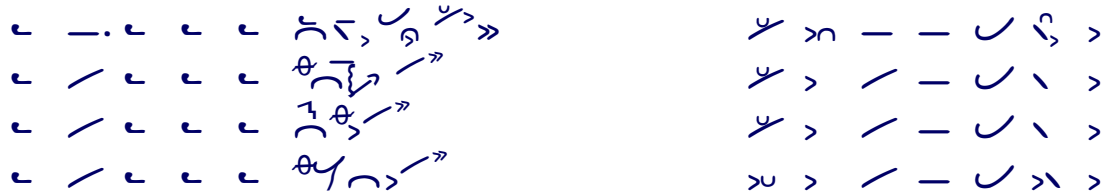


Trin

Vi

Sn1214

Va



καί γί- νου μοι πι- στός\*

καί μή γί- νου ά- πι-στος\*

Xηλ

S407



Η ΒΟΥ ΔΗ ΜΗ ΒΚ ΡΕ ΝΪ.

Η ΝΕ ΠΡΕ ΒΪ ΒΑ Η ΝΕ ΒΚ ΡΕ ΝΪ.

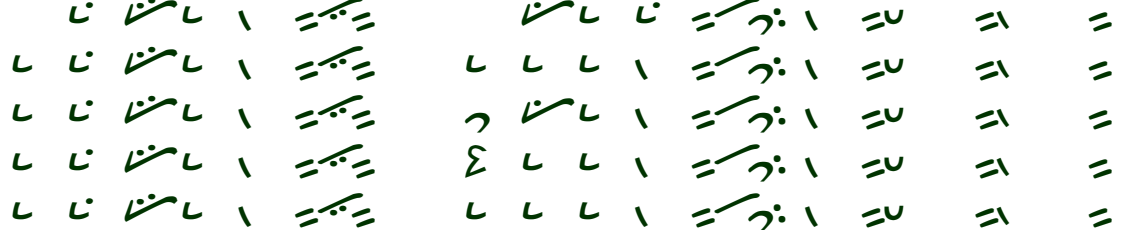
S412

S411

S414

S447

S429



Η ΒΟΥ ΔΗ ΜΗ ΒΚ ΡΕ ΝΪ.

Η ΝΕ ΠΡΕ ΒΪ ΒΑ Η ΝΕ ΒΚ ΡΕ ΝΪ.

Pomor



Am ∙ ∙ ∙ ∙ > ∙ ∙ ∙ ∙ ∙ ∙ ∙ ∙ > ∙ ∙ ∙ ∙ ∙ ∙ ∙ ∙ >

G262 ∙ ∙ ∙ ∙ > ∙ ∙ ∙ ∙ ∙ ∙ ∙ ∙ > ∙ ∙ ∙ ∙ ∙ ∙ ∙ ∙ > ∙ ∙ ∙ ∙

Trin ∙

Dk ∙

G260 ∙

Vi ∙

Sn1214 ∙

Va ∙

ο δε Θω-μάς τώ δακ-τύ- λω\* ώς ή- ψα- το τού Δε- σπό- του, \*

Χηλ

S407

∙ ∙

∙ ∙

θο\_ μα\_ же\_ περ\_ στ'ъ\_ мѣ\_ . ια\_ κο\_ πρι\_ κο\_ σνοϋ\_ σα\_ βλα\_ δυ\_ цѣ\_ .

S412

S411

S414

S447

S429

∙ ∙

∙ ∙

∙ ∙

∙ ∙

∙ ∙

θο\_ μα\_ же\_ περ\_ στο\_ мѣ\_ . ια\_ κο\_ πρι\_ κο\_ σνοϋ\_ σα\_ βλα\_ δυ\_ цѣ\_ .

Pomor

Am ∙

Va,Vi ∙

μέ- γα α- νε- βό- η- σε, \*

Χηλ

S407

∥ ∙

∥ ∙

βε\_ λβ\_ μη\_ β'ъ\_ з'ъ\_ πη\_ .

S412

∥ ∙

βε\_ λε\_ μη\_ βο\_ ζο\_ πη\_ .

S411/14/29/47

Pomor

G262

G265

Am

Dk

Trin

Vi

Va

Σύ μου Θε-ός και Κύ-ρι-ος\* εύ-σπλαγχνε δό-ξα σοι.

Χηλ

ΤΥ ΜΟ Η ΒΟ ΓΥ Η ΓΟ ΣΠΟ ΔΥ. ΜΗ ΛΟ ΣΕΡ ΔΕ ΣΛΑ ΒΑ ΤΕ ΒΧ.

S407

ΤΥ ΜΟ Η ΒΟ ΓΥ Η ΓΟ ΣΠΟ ΔΥ. ΜΗ ΛΟ ΣΕΡ ΔΕ ΣΛΑ ΒΑ ΤΕ ΒΧ.

S412

S411

S414/29/47

ΤΥ ΒΟ ΓΥ ΜΟ Η Η ΓΟ ΣΠΟ ΔΥ. ΜΗ ΛΟ ΣΕΡ ΔΕ ΣΛΑ ΒΑ ΤΕ ΒΧ.

Pomor

Τῶν θυρῶν κεκλεισμένων, τῶν Μαθητῶν

Am

Dk

Vi

Va

Τῶν θυρῶν κεκλεισμένων\* τῶν Μαθητῶν σου συνθροισμένων\*

Χηλ

S407

S412

S411

S414

S447

S429

Κερεμο ζα τβορε νιμο. οφ γε νη κο μβ σο βε ρα νι η μο.

Pomor





Am



G262



Dk



G265



Vi



Va



επ- έ- στη ο Σω- τήρ\*ού ή- σαν συν-ηγ- μέ- νοι, \*

Χηλ



S407



πρι\_ δε съ\_ па\_ съ\_ и\_ δε\_ же\_ бѣ\_ ша\_ съ\_ бѣ\_ ра\_ ни.

S412



S411



S414



S429/47



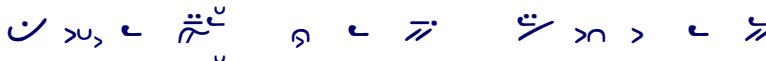
πρι\_ δε спа\_ со\_ и\_ дѣ\_ же\_ бѣ\_ а\_ хой\_ со\_ бѣ\_ ра\_ ни.

Pomor

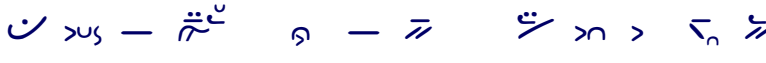




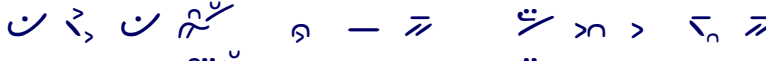
G262



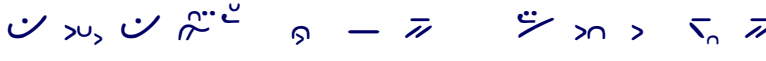
G265



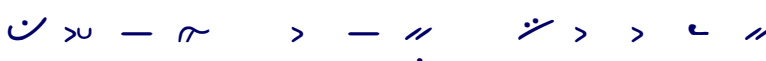
Am



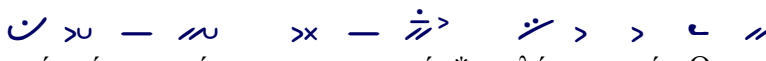
Trin



Vi



Va



καί στάς εν μέ- σω αυ- τών\* λέ- γει τώ Θε-μά\*

Xηλ



S407



Η ΣΤΑ\_ΒΪ ΠΟ\_ ΣΡΕ\_ ΔΚ Η\_ ΧΪ ΓΛΑ\_ ΓΟ\_ ΛΑ\_ ΘΟ\_ ΜΚ.

S412



S411



S414



S447



S429



Η ΣΤΑ\_ ΒΪ ΠΟ\_ ΣΡΕ\_ ΔΚ Η\_ ΧΪ ΓΛΑ\_ ΓΟ\_ ΛΑ\_ ΘΟ\_ ΜΚ.

Pomor



tristem.



Am

Trin



Ott

G270

Vi

Va

δεύ-ρο ψηλ-ά-φη-σον \* καί ί-δε\* τούς τύ-πους τών ή-λων\*

Xηλ

πρη\_ δι η ο\_ σα\_ жη. η βη\_ жъ ιαζ\_ β'ι γβο\_ ζδη η\_ ν'ι\_ ια.

S407

πρη\_ δι η ο\_ σα\_ жη. η βη\_ жъ ιαζ\_ β'ι γβο\_ ζδη η\_ ν'ι\_ ια.

S412

S411

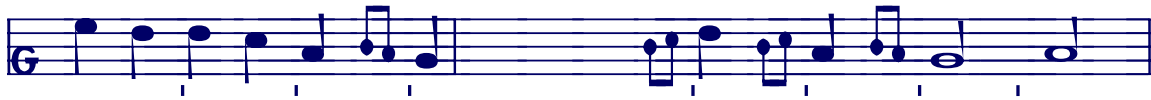
S414

S447

S429

πρη\_ η\_ δι η ω\_ σα\_ жη. η βη\_ жъ ιαζ\_ β'ι γβο\_ ζδη ηε\_ ν'ι\_ ια.

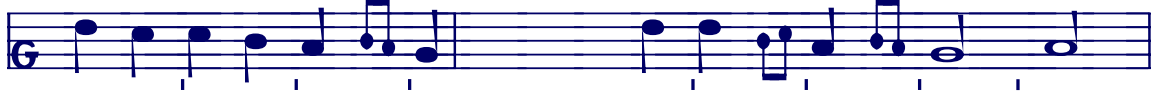




G261



Trin



Am

G260



G270

Vi

Sn1214

Va

εκ- τει- νόν σου τήν χεί- ρα\* καί ά- ψαι τής πλευ-ράς μου,

Xηλ

S407

про\_ сть\_ рн\_ сво\_ ю\_ роу\_ коу\_ н\_ ко\_ снн\_ сѧ\_ ре\_ бра\_ мо\_ е\_ го\_.

S412

S411

S414

S447

S429

про\_ стри\_ сво\_ ю\_ роу\_ коу\_ н\_ ко\_ снн\_ сѧ\_ ре\_ бра\_ мо\_ е\_ го\_.



Pomor

про\_ стрн\_ роу\_ коу\_ тво\_ ю\_ н\_ ко\_ снн\_ сѧ\_ ре\_ бра\_ мо\_ е\_ го\_.



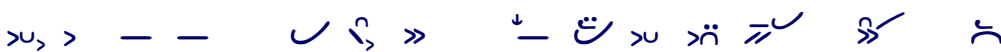
G260



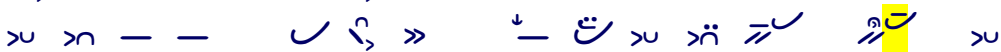
Am



Dk



Trin



Ott



Vi



Sn1214



Va



καί μή γί- νου ά- πι- στος\* αλ- λά πί-στει κή- ρυ- ξον,

Xηλ



S407



Η ΝΕ ΒΟΥ\_ ΔΗ ΝΕ\_ ΒΚ\_ ΡΥ\_ ΝΪ. ΝΪ ΒΚ\_ ΡΟ\_ ΙΟ ΠΡΟ\_ ΠΟ\_ ΒΚ\_ ΖΪ.

S412



S411



S414



Η ΝΕ ΒΟΥ\_ ΔΗ ΜΗ ΝΕ\_ ΒΚ\_ ΡΕ\_ ΝΟ. ΝΟ ΒΚ\_ ΡΟ\_ ΙΟ ΠΡΟ\_ ΠΟ\_ ΒΚ\_ ΖΪ.

S447



S429



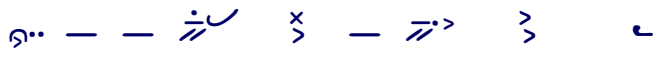
Η ΝΕ ΒΟΥ\_ ΔΗ ΜΗ ΝΕ\_ ΒΚ\_ ΡΕ\_ ΝΟ. ΝΟ ΒΚ\_ ΡΟ\_ ΙΟ ΠΡΟ\_ ΠΟ\_ ΒΚ\_ ΖΔΕ.



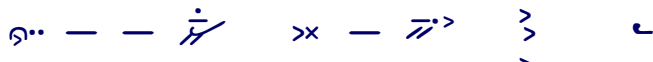
Pomor



G270



G261



G260



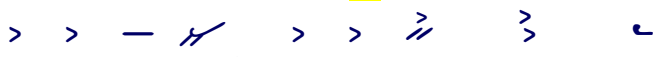
Am



Trin



Vi



Va



τήν εκ νε- κρών μου Α- νά- στα- σιν. +

Χηλ



S407



ИЗ\_ МЯР\_ ТЪИ\_ И\_ ХЪ\_ МО\_ ЕЕ\_ ВЪС\_ КРЪ\_ СЕ\_ НИ\_ ЕЕ.

S412



S429/47

S411



S414



ИЗ\_ МЕР\_ ТЪИ\_ И\_ ХО\_ МО\_ ЕЕ\_ ВОС\_ КРЕ\_ СЕ\_ НИ\_ ЕЕ.

