

**Nedeľa mánotratného syna
Nedeľa myronosičiek
Irmosy, hlas 2**

**ΚΥΡΙΑΚΗ ΤΟΥ ΑΣΩΤΟΥ
ΚΥΡΙΑΚΗ ΤΩΝ ΑΓΙΩΝ ΜΥΡΟΦΟΡΩΝ ΓΥΝΑΙΚΩΝ
Κανών, Ἦχος β'**

**Недѣла прѣтчи бл҃днагѡ сына
Недѣла ст҃ыцѣ жєнѣ мѣроносицѣ
Κανών, γλῶσσ β'.**

Pramene:

Sav, C220 (Coislin 220), **E.g.II**

S407, Ch, No (= Koschmieder, *Novgoroder Fragmente*)

S408,410,414,429,430,434

Breslau 5 (= Koschmieder, ...)

J002, J029, J049, VS, J480, J429, L1709, I229, I80, Loza, MR, MT, Oiš.

Karp = {J673, J833, J1061}

Kritické znenie nápevu s najdôležitejšími variantmi. Primárne znenie podľa J002, J046 a L1709.

L1709 je takmer zhodné s I229, J029, VS.

ΠΪΣΗΛ ᾠ

Τὴν Μωσέως ^{Ga.h}		4
ωδὴν ἀναλαβούσα βό- -η- σον ψυχὴ , <i>h-deklam.</i>		7+5
Βοηθός και σκεπαστής :	<i>xxh</i>	7
εγένετό μοι εἰς σωτηρίαν. <i>xG</i>		5+5
οὗτός μου Θεός		
καί δοξάσω αὐτόν. <i>yxh</i>		5+6

Μωνῆεῖς κδϋ πΪΣΗΛ

βοηρήμιση, βοζοπίη δΪση:

πομόψηνηκζ ἠ ποκροβήτελ

βΪςτΪ μνηΪ βο επαεῖηε,

εῖη μόη εῖζ,

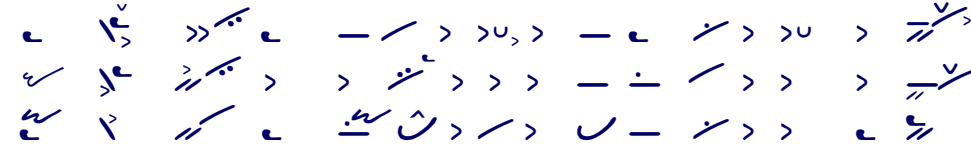
ἠ προιλῆβλυ εῖγδ.



E.g.II

Sav

C220



Τήν Μω-σέ-ως ω-δὴν α-να-λα-βού-σα βό-η-σον ψυ-χή,

Ch

S407

Мо-сѣ-и-скъ-ю пѣ-чѣь вѣ-пѣи-и-мъ-ши во-зо-пѣи-и дѣ-ше

S408

S410

S429

S430

S434



J029

J002



Мо-и-сѣ-и-скъ-ю пѣ-чѣь во-пѣи-и-мъ-ши во-зо-пѣи-и дѣ-ше

дѣ-

J029

Мо-сѣ-скъ-ю пѣ-чѣь во-пѣи-и-мъ-ши во-зо-пѣи-и дѣ-ше

VS



Мо-сѣ-скъ-ю пѣ-чѣь во-пѣи-и-мъ-ши во-зо-пѣи-и дѣ-ше

L1709



Мо-сѣ-скъ-ю пѣ-чѣь во-пѣи-и-мъ-ши во-зо-пѣи-и дѣ-ше

~1229

J046



Мо-сѣ-скъ-ю пѣ-чѣь во-пѣи-и-мъ-ши во-зо-пѣи-и дѣ-ше

transp. +1

J429



Мо-сѣ-скъ-ю пѣ-чѣь во-пѣи-и-мъ-ши во-зо-пѣи-и дѣ-ше

180

-ши

Podjem / Vozhlaska / d-Mreža s paukom



E.g.II > ̣ / > > > ̣

Sav > ̣ / > > > ̣

C220 ̣ ̣ - ̣ > > >
Bo-η - θός και σκε-πα-στής,

Ch ̣ ̣ ̣ ̣ ̣ ̣ ̣ ̣ ̣ ̣ ̣ ̣ = =

S407 ̣ =: ̣ ̣ ̣ ̣ ̣ ̣ ̣ ̣ ̣ =: =

ΠΟ-ΜΟ-ΨΩ-ΗΗ-ΚΩ Η ΠΟ-ΚΡΟ-ΒΗ- ΤΕ- ΛΩ

S408 ̣+ ̣: ̣ \ ̣ ̣ ̣: ̣ ̣ ̣: ̣ ̣ ̣ = =

S429 ̣ ̣ ̣ ̣ ̣ ̣ ̣ ̣ ̣: ̣ ̣ ̣ ̣ ̣ ̣ = =

S410,30 ̣+ ̣: ̣ ̣ ̣ ̣ ̣ ̣ ̣ ̣ ̣: ̣ ̣ ̣ ̣ ̣ ̣ = =

ΠΟ-ΜΟ-ΨΩ- ΗΗ- ΚΩ Η ΠΟ-ΚΡΟ-ΒΗ-ΤΕ- ΛΩ

S434 



ΠΟ-ΜΟ-ΨΩ-ΗΗ-ΚΩ Η ΠΟ-ΚΡΟ-ΒΗ- ΤΕ- ΛΩ



ΠΟ - ΜΟ - ΗΗ Η ΠΟ - ΚΡΟ - - - ΒΗ - ΤΕ



L1709 ΠΟ - ΜΟ - ΗΗ Η ΠΟ - ΚΡΟ - ΒΗ - ΤΕ
ΠΟ - ΜΟ - ΗΗ Η ΠΟ - ΚΡΟ - ΒΗ - ΤΕ



ΠΟ - ΜΟ - ΗΗ Η ΠΟ - ΚΡΟ - ΒΗ - ΤΕ



ΠΟ - ΜΟ - ΗΗ Η ΠΟ - ΚΡΟ - ΒΗ - ΤΕ



ΠΟ - ΜΟ - ΗΗ Η ΠΟ - ΚΡΟ - ΒΗ - ΤΕ

d-Mreža



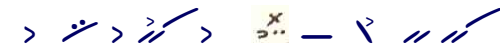
E.g.II



Sav



C220



ε-γέ-νε-τό μοι εις σω-τη-ρί-αν,

Ch



S407



БЫ-СТЬ МНѢ ВО СЛ-СѢ-НІ-Е

S408



S410-34



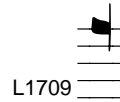
J002

БЫ-СТЬ МНѢ ВО СЛ-СѢ-НІ-Е



J029

БЫ МНѢ ВО СЛ-СѢ-НІ-Е



L1709

- СѢ-



VS,J046

БЫ МНѢ ВО СЛ-СѢ-НІ-Е



I229

БЫ МНѢ ВО СЛ-СѢ-НІ-Е

Sic!



J429

БЫ МНѢ ВО СЛ-СѢ-НІ-Е



I80

БЫ МНѢ

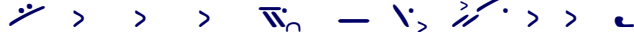
Zlom hG // d-Mreža



E.g.II



Sav



C220



ού-τός μου Θε- - - ός καί δο- ξά-σω αυ-τόν.

Ch



S407



СѢ МН Ё-СТЬ БО- ГЪ Н ПР0-СЛА- АЮ Н.

S408



S410



S429



S430



S434



J002



J029

СН МН Ё-СТЬ БО- ГЪ Н ПР0-СЛА- АЮ Н.
СѢ МН Ё БО Н ПР0-СЛА- - АЮ Н.

VS



СѢ МН Ё БОГЪ Н ПР0-СЛА- АЮ Н.

L1709



Н

J046



Н

I229



СѢ МН Ё БО Н ПР0-СЛА- АЮ Н.

J429



СѢ МН Ё БО Н ПР0-СЛА- АЮ Н.

I80



СѢ МН Ё БО Н ПР0-СЛА- АЮ Н.

Zlom hG

// Voznos konečný vyšší

ΠΪΣΗ̄ Γ̄

Στειρωθέντα μου τόν νούν, 7
καρποφόρον ο Θε- - ός 7

γέ-ωρ-γέ τών ανάδειξόν με, 5 *yh*
κα-λών. 6 *a2.GG.G*

φυτουργέ τών α- -γα-θών, 7
τή ευσπλαγγία σου. 6 *xhG/yxh*

Нѣплѡдѣтѣвоѡбѡщїѣ мѡѣ ѡ҃мѡ,

ΠΛΟΔΟΝΌΕΗΖ ΕΪΉ ΠΟΚΑЖÈ ΜÈ,

Δ'ΕΛΛΑΤΕΛΙΟ Δ'ΕΒΡΥΙΧΖ

НАСАД'ИТЕΛΙΟ ΕΛΓΗΧΖ,

ΕΛΓΟΔ'ΤΡΟΒΕΙΕΜΖ ΤΒΟΗΜΖ.



E.g.II

Sav

C220

ΣΤΕΙ-ρω-θέ-ντα μου τόν νούν, καρ-πο-φό-ρον ο Θε-ός

Ch ?

No

S407

Νε-πιο-δα-λα-γο μη ου-μα Πιο-δο-νο-σα-λα βο-φε

S408

S410

S429

S430,34

J002

Νε-πιο-δα-λα-γο μη ου-μα Πιο-δο-νο-σα-λα βο-φε

J029

Νε-πιο-δα-λα-γο μη ου-μα Πιο-δο-νο-σα-λα βο-φε

I229

=L1709;

J046

Νε-πιο-δα-λα-γο μη ου-μα Πιο-δο-νο-σα-λα βο-φε

J429

Νε-πιο-δα-λα-γο μη ου-μα Πιο-δο-νο-σα-λα βο-φε

I80

Νε-πιο-δα-λα-γο μη ου-μα Πιο-δο-νο-σα-λα βο-φε

Vozhlaska / **Muga**

E.g. II — . . .

Sav . . .

C220 — . . .

α-νά-δει-ξόν με, γε-ωρ-γέ τών κα-λών,

Ch = . . .

No = . . .

S407 = . . .
 ĪĀ - - BĒ - CĪĀ-H ΔĪ-ΛĀ-TE-ΛIO ΔĀ-ŠĀ-MĀ

S408 = . . .

S410 = . . .

S429 = . . .

S430,34 = . . .

J002

ĪĀ - - BĒ - CĪĀ-IO ΔĪ-ΛĀ-TE-ΛIO ΔĀ - ŠĀ^{wo}

J046

~1229

J029

ĪĀ - - BĒ - CĪĀ-A ΔĪ-ΛĀ-TE-ΛIO ΔĀ - ŠĀ^{wo}

L1709

ĪĀ - - CĪĀĪ ΔĪ-ΛĀ-TE-ΛIO ΔĀ- ŠĀ^{wo}

J429

ĪĀB - - CĪĀ ΔĪ-ΛĀ-TE-ΛIO ΔĀ - ŠĀ^{wo}

I80

ĪĀB-CĪĀ ΔĪ-ΛĀ-TE- -ΛIO ΔĀ - ŠĀ^{wo}

Voznos polovičný / Voskličie

E.g.II

E.g.II

Sav

Sav

C220 φυτ-ουρ-γέ των α-γα-θών, τή ευ-σπλαγ-χνί-α σου.

Ch

No

S407

Н НА-СА -ДА-ТЕ-АЮ БАА-ГЫ-Н-МЪ МН-АЮ -СЪ-ДН-Е- -МЪ ТН.

S408

S410

S430

S429

S434

J002

Ĥ НА-СА -ДА-ТЕ-АЮ БАА-ГН- -МЪ МН-АЮ -СЪ-ДН-Е- -МЪ СН.

I229

J429

Ĥ НА-СА -ДА-ТЕ-АЮ ДА - ША МН-АЮ -СЪ-ДІ- -Е СН.
 Ĥ НА-СА -ДА- -ТЕ-АЮ БАА- ГІ МН-АЮ -СЪ-ДІ- -Е СН.

J429 – červené vynecháva

L1709

Ĥ НА-СА -ДА-ТЕ-АЮ БАА- ГН МН-АЮ -СЪ- ДІ- -Е СН.

J046

Vozhlaska / Voznos konečný vyšší

ΠΉΣΗ Δ

Τὴν ἐκ Παρθένου σου γέννησιν,
ὁ Προφήτης προβλέπων, **ανεκήρυττε βούων.** xxE

Τὴν ἀκοήν σου
ακήκοα καὶ εφοβήθην. xh

ὅτι ἀπὸ θαιμάν, 6
καὶ ἐξ ὄρους ἁγίου
κατασκίου, **επεδήμησας, Χριστέ.** xxE

Ѧже ѿ дѣви твоѡ рѣчѣ
προρόκѡ прѣдзрѣ, **воεπροповѣдаше воπїλ:**

ελδѣχѡ твоѡ ѡγελѣшаχѡ,
ἢ ѡβοάχεια,

ѡκѡ ѿ ἰγα
ἢ ἰз горѣ етѣла
прѣвѣненнѣла **прншѣлз ѣнѣ χрѣтѣ.**



E.g. II

Sav

C220

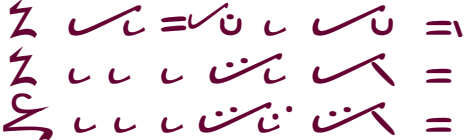


Τήν εκ Παρ-θέ-νου σου γέν-νη-σιν,

Ch

No

S407



Ω-Τε Δε-βυ βο-ε φο-δε-στο

S408

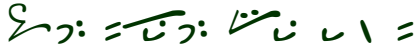


Ω Δε-βυ βο-ε φο-δε-βο

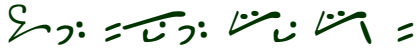
S410



S429,30



S434

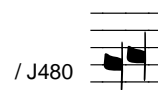


Muga

J029



~J002,J480, I229,L1709



Ω-δε ω Δε-βυ βο-ε φο-δε-βο

-βο

J429



~180

Ω-δε ω Δε-βυ βο-ε φο-δε-βο

J046



Ω-δε ω Δε-βυ βο-ε φο-δε-βο



EgII



Sav



C220



ο Προ-φή-της προ-βλέ-πων, αν- -ε-κή-ρυτ-τε βο-ών.

Ch



No



S407



ΠΡΟ- ΡΟ- - ΚΖ ΠΡΕ- ΔΖ- ΖΕ- ΡΑ ΠΡΟ- ΠΟ- ΒΕ- ΔΑ- - Δ- - ΨΕ ΒΖ - ΠΗ- - Α

S408



S429



S410/30/34

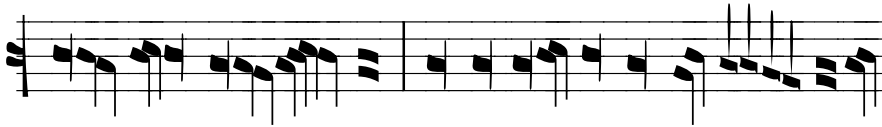


J002



ΠΡΟ- ΡΟ- - ΚΖ ΠΡΕΔ- ΖΕ- ΡΑ ΠΡΟ- ΠΟ- ΒΕ- ΔΑ- - Δ- - ΨΕ ΒΟ- ΠΙ- - Α

J029



ΠΡΟ- ΡΟ ΠΡΕ- - - ΖΡΑ ΠΡΟ- ΠΟ- ΒΕ- ΔΑ- ΨΕ ΒΟ- ΠΙ- - - Α

I229



ΠΡΟ- ΡΟ ΠΡΕ- - ΖΡΑ ΠΡΟ- ΠΟ- ΒΕ- ΔΑ- ΨΕ ΒΟ- ΠΙ- - Α

J046



ΠΡΟ- ΡΟ ΠΡΕ- - ΖΡΑ ΠΡΟ- ΠΟ- ΒΕ- ΔΑ- ΨΕ ΒΟ- ΠΙ- - Α

J480



ΠΡΟ- ΡΟ- ΚΖ ΠΡΕ- - ΖΡΑ ΠΡΟ- ΠΟ- ΒΕ- ΔΑ- ΨΕ ΒΟ- ΠΙ- - - Α

J429

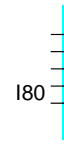


ΠΡΟ- ΡΟ ΠΡΕ- - ΖΡΑ ΠΡΟ- ΠΟ- ΒΕ- ΔΑ- ΨΕ ΓΑΔ- ΓΟ- - ΑΑ

L1709



ΒΟ- ΠΙ- - Α



180

Povertka (Prehvat) / G-mreža



E.g.II —[†] ε ε // ε ε / > > , > ≡ \ > > ε ε

Sav —[†] > > // > ε / > > υ > η ≡ \ > > ε ε

C220 ≡ // > > ε ε / > > ε ε > ≡ \ > > ε ε

Τὴν ἀ-κο-ήν σου ἀ- κή-κο-α καὶ ε-φο- βή-θην,

Ch ε υ ≡ ε ε ε ε ε ε ε ε ε ε ε ε ε ε ε ε ε ε

No ε \ ≡ ε ε ε ε ε ε ε ε ε ε ε ε ε ε ε ε ε ε

S407 ε \ ≡ ε ε ε ε ε ε ε ε ε ε ε ε ε ε ε ε ε ε

σαλ-χε βο- η ου-σαυ-σα-χε η ου-βο-α-χε-σα

S408 ε υ ≡ ε ε ε ε ε ε ε ε ε ε ε ε ε ε ε ε ε ε

S429 ε ε ≡ ε ε ε ε ε ε ε ε ε ε ε ε ε ε ε ε ε ε

S430,34 ε ε ≡ ε ε ε ε ε ε ε ε ε ε ε ε ε ε ε ε ε ε

Podvertka lom. / d-mreža

S410 ε ε



J002

σαλ βο-η ου-σαυ-σα-χε η ου-βο-α-χε-σα

t = 0 // -1



J029

σαλ βο ου-σαυ-σα η ου-βο-α-σα



J480

σαλ βο-η ου-σαυ-σα η ου-βο-α-σα



I229

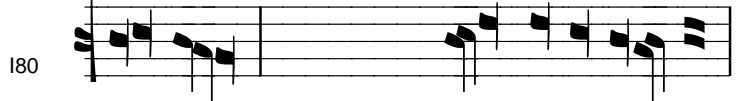
σαλ βο ου-σαυ-σα η ου-βο-α-σα



L1709

σαλ-χε βο ου-σαυ-σα η ου-βο-α-σα

~J429,J046



I80

σαλ βο η ου-βο-α-σα



E.g.II

ἁ - -κο ὦ - τζ ἱ - ο - γα ἡ - ζε - ρο - υς - α - γι - ου

Sav

ἁ - -κο ὦ - τζ ἱ - ο - γα ἡ - ζε - ρο - υς - α - γι - ου

C220

ἁ - -κο ὦ - τζ ἱ - ο - γα ἡ - ζε - ρο - υς - α - γι - ου

ὅ - τι α - πό θαι - μάν, καί ἐξ ὀ - ρο - υς α - γι - ου

Ch

ἁ - -κο ὦ - τζ ἱ - ο - γα ἡ - ζε - ρο - υς - α - γι - ου

No

ἁ - -κο ὦ - τζ ἱ - ο - γα ἡ - ζε - ρο - υς - α - γι - ου

S407

ἁ - -κο ὦ - τζ ἱ - ο - γα ἡ - ζε - ρο - υς - α - γι - ου

ἁ - -κο ὦ - τζ ἱ - ο - γα ἡ - ζε - ρο - υς - α - γι - ου

S408

ἁ - -κο ὦ - τζ ἱ - ο - γα ἡ - ζε - ρο - υς - α - γι - ου

S410,29,30

ἁ - -κο ὦ - τζ ἱ - ο - γα ἡ - ζε - ρο - υς - α - γι - ου

Podchvat / Vozraz

S434

ἁ - -κο ὦ - τζ ἱ - ο - γα ἡ - ζε - ρο - υς - α - γι - ου



J002

ἁ - -κο ὦ - τζ ἱ - ο - γα ἡ - ζε - ρο - υς - α - γι - ου



J029

ἁ - -κο ὦ - τζ ἱ - ο - γα ἡ - ζε - ρο - υς - α - γι - ου



J480

ἁ - -κο ὦ - τζ ἱ - ο - γα ἡ - ζε - ρο - υς - α - γι - ου



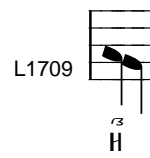
I229

ἁ - -κο ὦ - τζ ἱ - ο - γα ἡ - ζε - ρο - υς - α - γι - ου



J429

ἁ - -κο ὦ - τζ ἱ - ο - γα ἡ - ζε - ρο - υς - α - γι - ου



L1709

ἡ



J046

ἁ - -κο ὦ - τζ ἱ - ο - γα ἡ - ζε - ρο - υς - α - γι - ου

~180



E.g.II



Sav



C220



κα-τα-σκή-ου, ε-πε-δή-μη-σας Χρι-στέ.

Ch



No



S407



ΠΗ-ΣΙ- ΗΣ- ΗΣ - Λ ΠΗ-ΣΕ- ΑΣ Ε- ΣΗ ΧΡ- ΤΕ.

S408



S410



S429,30,34



J002

ΠΗ-ΣΙ- ΗΣ- ΗΣ - Λ ΠΗ-ΣΕ- ΑΣ Ε- ΣΗ ΧΡ- ΤΕ.

J480



J029

ΠΗ-ΣΙ- ΗΣ- ΗΣ - Λ ΠΗ- ΣΕ̇ Ε̇ - - ΣΗ.



L1709

ΠΗ-ΣΙ- ΗΣ - Λ ΠΗ- ΣΕ̇ Ε̇ - ΣΗ ΧΡ̇ - ΤΕ.



I229

ΠΗ-ΣΙ- - ΗΣ- Λ ΠΗ- ΣΕ̇ Ε̇ - ΣΗ ΧΡ̇ - ΤΕ.

=J429, ~180



J046

ΠΗ-ΣΙ- - ΗΣ- Λ ΠΗ- ΣΕ̇ Ε̇ - ΣΗ ΧΡ̇ - ΤΕ.

Podchvat / G-Mreža

BS:

Τῆς νυκτός διελθούσης, 7
 ἠγγικεν ἡ ἡμέρα, 7
 καὶ τό φῶς τῷ κόσμῳ ἐπέλαμψε, Ε
 διὰ **τούτο** υμνεῖ σε 7
 τάγματα Αγγέλων 6
 καὶ δο-ξο-λο -γεί σε *ta sympanta*. Ε

Нόψи πρεσιδάσει,

πρηβλήжица дѣнь

ἡ εβѣтъ мѣсь возѣла:

εεγὼ ράδι χελάδѣтъ τὰ

ἄγγέλѣтъ чѣни,

ἡ ελεβοιλόβѣтъ τὰ εράχѣкаα.

ΖΜ:

Τὴν αχλύν τῆς ψυχῆς μου, 7
 Σωτήρ μου διασκεδά-σας, 8 /
 τῷ φωτὶ τῶν εντολῶν σου, 8 /
 καταύγασόν με ως μόνος, 8
 τῆς εἰρήνης Βασιλεύς. 7

Мгль дѣшнè моєλ

εἶε μόη ραζγηάβѣ

εβѣτѣмѣ зάповѣдєй τѣοήχѣ

ὠζαρή ма, ἔκѣ εἰρήνης

цѣль мѣра.



E.g. II



C220



Τῆς νυ-κτός δι-ελ-θού-σης, ἡγ-γι-κεν ἠ-μέ-ρα,

Ch



No



S407



НО- -ЦН МН-МО-ШЕ-ДЗ-ШН ПРН- БАН-ЖН- СА ДЕ-НЬ

S408



S410



S429



S430,34



S430

НО- -ЦН МН-МО-ШЕ-ДО-ШН ПРН- БАН-ЖН- СА ДЕ-НЬ

J029



t = -1

НО- -ЦН МН-МО-ШЕ- ШН ПРН- БАН- ЖН - СА ДЕ

J046



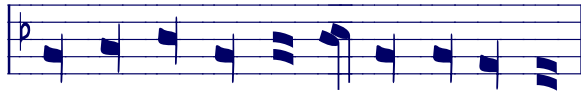
L1709



НО- -ЦН МН- -МО-ШЕ-ШН ПРН- БАН-ЖН- СА Ε ΔΕ

Unylka

/ Osoka stredná



E.g.II ♩ — ♩ > ♩ ≡ ♩ ♩ / > >>

C220 ♩ — / > ≡ ♩ > / > >>

καί τό φῶς τῷ κόσμῳ ἐπ-έ-λαμ-ψε,

Ch ♩ ♩ ♩ ♩ ♩ ♩ ♩ ♩ =

No ♩ ♩ ♩ ♩ ♩ ♩ ♩ ♩ =:

S407 ♩ ♩ ♩ ♩ ♩ ♩ ♩ ♩ =

И СВѢ-ТЪ ВСЕ-МЪ МИ-РѢ Ш- ЧИ-А

S429 ♩: ♩: ♩: ♩: ♩: ♩: ♩: ♩: =

S410,30,34 ♩: ♩: ♩: ♩: ♩: ♩: ♩: ♩: =



t = -1

F-Mreža

Ī СВѢ-ТЪ ВСЕ-МЪ МИ-РѢ Ш- ЧИ-А



Ī СВѢ-ТЪ ВСЕ-МЪ МИ-РѢ Ш- ЧИ-А



E.g.II



C220



καί δο-ξο-λο -γεί σε *ta pe- ra- ta.*

Ch



No



S407



Η ΣΑΛ-ΒΟ-ΣΑΟ-ΒΑ-Τῆ ΤΑ Βῆ-ΣΑ-Υῆ-ΣΚΑ-Α.

S408



S410-34



Ἡ ΣΑΛ-ΒΟ-ΣΑΟ-ΒΑ-Τῆ ΤΑ Βῆ-ΣΑ-Υῆ-ΣΚΑ-Α.

C220: *ta sympanta;* dnes Χριστέ ο Θεός

t = -1



J029

Ἡ ΣΑΛ-ΒΟ-ΣΑΟ-ΒΑ ΤΑ Βῆ-ΣΑ-Υῆ-ΣΚΑ-Α.

Podchvat + G-mreža



J046





L1709


Ἡ ΣΑΛ-ΒΟ-ΣΑΟ-ΒΑ ΤΑ Βῆ-ΣΑ-Υῆ-ΣΚΑ-Α.

E.g.II je trisem.





E.g.II 


Sav 

C220 


Tήν αχ-λύν τύς ψυ-χής μου, Σω-τήρ μου δι-α-σκε-δά-σας,

Ch 


No 


S407 


Με-γά-λῃ δό-ξα μο-ε-α σζ-πα- -σε μο-η ω-τῶ- γζ- ηλ- βζ

S408 

S410 

S429 

S430 

S434 

J002 

Με-γά-λῃ δό-ξα μο-ε-α σπα-σε μο-η ὦ-το- γζ -ηλ-βζ

J029  J480 

Με-γά-λῃ δό-ξα μο-ε-α σπα-σε μο̇ ὦ- - - - γηλ̄ **Μ**ε-γά-λῃ

J046  transp. +1

Με-γά-λῃ δό-ξα μο-ε-α σπα-σε μο̇ ὦ-γηλ̄

1229  ~ J429,L1709

Με-γά-λῃ δό-ξα μο-ε-α σπα-σε μο̇ ὦ- -γηλ-βῃ

180 

Με-γά-λῃ δό-ξα μο-ε-α σπα-σε μο̇ ὦ- -γηλ-βῃ

Unylka / F-mreža



trisem.

E.g.II



Sav



C220



Ch.No



S407



СѢ-ТѢ-ТО- МЗ ΖΑ -ΠΟ- ΒѢ-ΔΕ- Η ΒΟ- Η- ΧΖ

S408



S410



S429



S430,34



J002



СѢ-ТѢ-ТО- МЗ ΖΑ -ΠΟ- ΒѢ-ΔΕ- Η ΒΟ- -Η-ΧΖ

J029



СѢ- -ΤΟ ΖΑ -ΠΟ- ΒѢ-ΔΕ ΒΟ- - -Η

I229



СѢ- -ΤΟ ΖΑ -ΠΟ- ΒѢ-ΔΕ ΒΟ- Η

F-mreža

~J046



~ J429,L1709,I80



E.g.II

ᾠ - ζα - ρη μα ε - δη - ηε βα - σι - λεύς τῆς ει - ρῆ - νης .

Sav

ᾠ - ζα - ρη μα ε - δη - ηε βα - σι - λεύς τῆς ει - ρῆ - νης .

C220

ᾠ - ζα - ρη μα ε - δη - ηε βα - σι - λεύς τῆς ει - ρῆ - νης .

κατ-αύ-γα-σόν με ως μό-νος,

Βα-σι-λεύς τῆς ει- - ρῆ-νης .

Ch

ᾠ - ζα - ρη μα ε - δη - ηε βα - σι - λεύς τῆς ει - ρῆ - νης .

No

ᾠ - ζα - ρη μα ε - δη - ηε βα - σι - λεύς τῆς ει - ρῆ - νης .

S407

ᾠ - ζα - ρη μα ε - δη - ηε βα - σι - λεύς τῆς ει - ρῆ - νης .

ᾠ - ζα - ρη μα ε - δη - ηε

βα - σι - λεύς τῆς ει - ρῆ - νης .

S408

ᾠ - ζα - ρη μα ε - δη - ηε βα - σι - λεύς τῆς ει - ρῆ - νης .

S410

ᾠ - ζα - ρη μα ε - δη - ηε βα - σι - λεύς τῆς ει - ρῆ - νης .

S429,30,34

ᾠ - ζα - ρη μα ε - δη - ηε βα - σι - λεύς τῆς ει - ρῆ - νης .



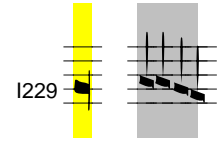
ᾠ - ζα - ρη μα ε - δη - ηε βα - σι - λεύς τῆς ει - ρῆ - νης .



ᾠ - ζα - ρη μα ε - δη - ηε βα - σι - λεύς τῆς ει - ρῆ - νης .



ᾠ - ζα - ρη μα ἱα - κω ε - δη βα - σι - λεύς τῆς ει - ρῆ - νης .



ᾠ - ζα - ρη μα ἱα - κω ε - δη βα - σι - λεύς τῆς ει - ρῆ - νης .



ᾠ - ζα - ρη μα ε - δη - ηε βα - σι - λεύς τῆς ει - ρῆ - νης .



ᾠ - ζα - ρη μα ε - δη - ηε βα - σι - λεύς τῆς ει - ρῆ - νης .

Povertka ++

/ G-mreža

ΠΉΣΗ̅ Σ̅

Βυθῷ αμαρτημάτων συνέχομαι Σωτήρ, Ε
καί ἐν πελάγει τοῦ βίου βυθίζομαι ^{xxG -11t}
αλλ' ὡσπερ τόν Ἰωάνν ἐκ τοῦ θηρός, Ε
καμέ τῶν παθῶν
ἀνάγαγε καί διάσωσόν με. ^{xxE}

Κο γλδβннѣ грѣхόвнѣн̄ содержѣмь љемь̄ е̄п̄се,
н̄ в̄з п̄лчннѣ жн̄тѣ̄̄стѣн̄̄ ѡб̄древ̄лемь̄:
но̄ ѣ̄коже̄ ἰώνδ̄ ѡ̄ σε̄ѣρα,
н̄ мен̄е̄ ѡ̄ ст̄рас̄тѣ̄н̄̄ в̄озв̄ед̄н̄, н̄ сп̄ас̄н̄ м̄а.



E.g.II



Sav



C220



Βυ-θῷ α-μαρ-τη-μά-των, συν-έ-χο-μαι Σω-τήρ,

Ch



No



S407



ⲓⲟ ⲓⲁⲗ-ⲃⲏ-ⲏⲧⲉ ⲓⲁⲗ-ⲕⲏ-ⲃⲏⲏⲧⲉ ⲏ-ⲱ-ⲃⲉ-ⲛⲏⲙⲟ ⲉ-ⲥⲙⲏ ⲥⲗ-ⲡⲗ-ⲥⲉ

S408



S410



S429



S430



S434

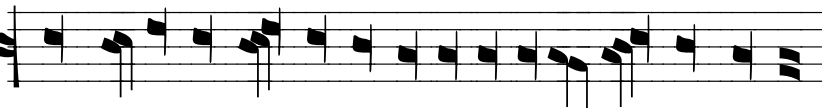


J002



ⲓⲟ ⲓⲁⲗ-ⲃⲏ-ⲏⲧⲉ ⲓⲁⲗ-ⲕⲏ-ⲃⲉ-ⲏⲧⲉ ⲏ̣-ⲃⲉ-ⲛⲏ̣ ⲉ̣ - ⲥⲙⲟ ⲥⲡⲗ-ⲥⲉ

J029



ⲓⲟ ⲓⲁⲗ-ⲃⲏ-ⲏⲧⲉ ⲓⲁⲗ-ⲕⲏ-ⲃⲉ-ⲏⲧⲉ ⲏ̣-ⲃⲉ-ⲛⲏ̣ ⲉ̣ - ⲥⲙⲏ ⲥⲡⲗ-ⲥⲉ

I229



ⲓⲟ ⲓⲁⲗ-ⲃⲏ-ⲏⲧⲉ ⲓⲁⲗ-ⲕⲏ-ⲃⲉ-ⲏⲧⲉ ⲏ̣-ⲃⲉ-ⲛⲏ̣ ⲉ̣ ⲥⲡⲗ-ⲥⲉ

J429



ⲓⲟ ⲓⲁⲗ-ⲃⲏ-ⲏⲧⲉ ⲓⲁⲗ-ⲕⲏ-ⲃⲉ-ⲏⲧⲉ ⲥⲟ-ⲃⲉ-ⲛⲏ̣ ⲉ̣ ⲥⲡⲗ-ⲥⲉ

=L1709,J046

I80



ⲓⲟ ⲓⲁⲗ-ⲃⲏ-ⲏⲧⲉ ⲓⲁⲗ-ⲕⲏ-ⲃⲉ-ⲏⲧⲉ ⲥⲟ-ⲃⲉ-ⲛⲏ̣ ⲉ̣ ⲥⲡⲗ-ⲥⲉ

Voskličie



E.g.II



Sav



C220



καί εν πε-λά-γει τού βί- ου βυ-θί-ζο-μαι

Ch



No



S407



Η ΒΟ ΠΑ-ΥΗ-ΗΤ̃ ΚΗ-ΤΕ-Η-ΣΤ̃Η ΒΑ-ΛΑ- - Ε- - ΜΩ

S408



Η ΒΟ ΠΑ-ΥΗ-ΗΤ̃ ΚΗ-ΤΕ-Η-ΣΤ̃Η ΒΑ-ΛΑ- - Ε- - ΜΩ

S410



S429



S430,34



J002



Η ΒΟ ΠΑ-ΥΗ-ΗΤ̃ ΚΗ-ΤΕ-Η-ΣΤΕ- Η ΒΟ -ΗΩ- - Ε - ΜΩ

J029



Η ΒΟ ΠΑ-ΥΗ-ΗΤ̃ ΚΗ-ΤΕ-ΣΤΕ̃ ΒΑ- -ΛΑ- - - Ε - ΜΩ

J046



Η ΒΟ ΠΑ- ΥΗ-ΗΤ̃ ΚΗ -ΤΕ̃- -ΣΤΕ̃ ΒΑΛ - -ΓΑ- Ε̃

I229



Η ΒΟ ΠΑ-ΥΗ-ΗΤ̃ ΚΗ -ΤΕ̃- -ΣΤΕ̃ ΒΑΛ- -ΓΑ- Ε̃

=J429, L1709, I80

Kulizma stredná so skamejkou

E.g.II

Sav

C220

αλλ' ὡσ-περ τόν Ι-ω-νάν εκ τού θη-ρός,

Ch

No

S407

HO ІА- - КО ЖЕ Н -Ш - НІ І ГАЛ-БН-НЫ

S408

S410

S429,30,34

J002

HO ІА- - КО-ЖЕ ПРΟ -ΡΟ - ΚΑ Η -Ш - НІ І ГАЛ-БН-НЫ

J029

HO ІА-КО-ЖЕ ПРΟ -ΡΟ - ΚΑ Η -Ш - -НІ І ГАЛ-БН-НЫ

J046

HO ІА-КО-ЖЕ ПРΟ -ΡΟ - ΚΑ Η -Ш - -НІ І ГАЛ-БН-НЫ

I229

HO ІА-КО-ЖЕ ПРΟ -ΡΟ - ΚΑ Η -Ш - -НІ І ГАЛ-БН-НЫ

L1709

HO ІА-КО-ЖЕ ПРΟ -ΡΟ - ΚΑ Η -Ш - -НІ І ГАЛ-БН-НЫ

J429

HO ІА-КО-ЖЕ ПРΟ -ΡΟ - ΚΑ Η -Ш - -НІ І ГАЛ-БН-НЫ

180

ІА-КО-ЖЕ

Podchvat

// Voskličie →



E.g.II — 

Sav — 

C220 — 
κα-μέ τών πα-θών αν-ά-γα- γε, καί δι-ά-σω-σόν με.

Ch 

No 

S407 

И МА Ш -ТѢ СТОА -ТѢ-Н ВО -ВЕ - ДН Ъ СПА -СН МА.

S408 

S410 


S429 

S430,34 

J002 
МА Ш -ТО СТОА -ТѢ-Н ВО -ВЕ - ДН Ъ СПА -СН МА.


J029 
МА Ш СТОА -ТѢ ВО -ВЕ - ДН Ъ СПА -СН МА.

I229 
Ш СТОА -ТѢ ВО -ВЕ - ДН Ъ СПА -СН МА.

L1709 

J429 
МА Ш СТОА -ТѢ ВО -ВЕ - ДН Ъ СПА -СН МА.

I80 
МА Ш СТОА -ТѢ ВО -ВЕ - ДН Ъ СПА -СН МА.

J046 
МА Ш СТОА -ТѢ ВО -ВЕ - ДН Ъ СПА -СН МА.

Voskličie / G-mreža (S408, RI)

Τά Χερουβίμ μιμούμενοι,
 Παῖδες, ἐν τῇ καμίνω
 ἐχόρευον βοῶντες.
 Εὐλογητός εἶ ο Θεός, xxE

ὅτι ἐν ἀληθείᾳ ***
 καὶ κρίσει, ἐπήγαγες xxG -11t
 ταῦτα πάντα διὰ τὰς ἀμαρτίας ἡμῶν, xxE

ὁ ὑπερύμνητος ***
 καὶ δεδοξασμένος εἰς πάντας τοὺς αἰῶνας. xxE

Херувѣімы подражающе
 Ѡтроки въ печи
 ликуютъ въ вѣхъ вопіюще:
 бѣголюбѣнъ єси бже,
 ѡкъ ѡстѣнною н ѡдѡмъ навѣлъ єси
 єѡ вєѡ грѣхъ рѡди нѡшнхъ,
 прєпѣтѣнъ,
 н прєпрєлѣблєнный во вєѡ вѣкн.



E.g.II



Sav



C220



Τά Χε-ρου-βίμ μι-μού-με-νοι, Παί-δες εν τή κα-μί-νω

Ch



No



S407



Χε-ρου-βι-μο-μο πο-δο-βα-ψε-σα ω-τρο-πι βο-πε-πι

S408



S410



S429,30,34



J002



Χε-ρου-βι-μο-μο πο-δο-βα-ψε-σα ω-τρο-πι βο-πε-πι

J029



Χε-ρου-βι-μο πο-δο-βα-ψε-σα ω-τρο-πι βο-πε-πι

I80



Χε-ρου-βι-μο πο-δο-βα-ψε-σα ω-τρο-πι βο-πε-πι

I229,J046/429



L1709: -τρο-

Opočinka

/ Povertka



E.g.II



Sav



C220



ε- χό-ρευ-ον βο-ών-τες.

Ch



No



S407



ΑΗ-ΚΟ-ΣΒΟ-ΒΛΑ-ΧΔ ΒΟ- -ΠΗ- ΙΟΥ-ΨΕ

S408



S410



S429,30,34



J002

ΑΗ-ΚΟ-ΣΒΟ-ΒΛΑ-ΧΔ ΒΟ- -ΠΗ- ΙΟΥ-ΨΕ

Povertka



J029

ΑΗ-ΚΟ-ΣΒΟ-ΒΛΑ-ΧΔ ΒΟ- -ΠΗ- ΙΟΥ-ΨΕ



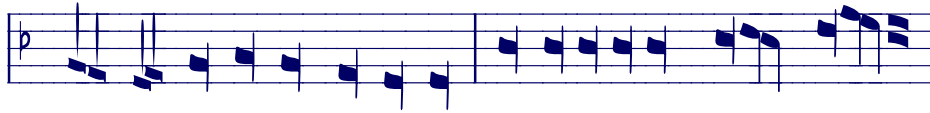
I229

=J046,J429,L1709, ~180

ΑΗ-ΚΟ-ΣΒΟ-ΒΛΑ-ΧΔ ΒΟ- ΠΗ- ΙΟΥ- ΨΕ

J429

ΑΗ-ΚΟ-ΣΒΟ-ΒΛΑ-ΧΔ ΓΑΛ-ΓΟ-ΑΙΟΥ- -ΨΕ



E.g.II



Sav



C220



Ευ-λο-γη-τός εἶ ο Θε-ός, ό-τι εν α-λη- - θεί-α

Ch



No



S407



ΕΛ-ΓΟ-ΣΛΟ-ΒΕ-ΗΖ Ε-ΣΗ ΕΘ-ΦΕ ΙΛ-ΚΟ Η- -ΣΤΗ - -ΗΘ-ΙΘ

S408



S410



S429



S430



S434



J002



ΕΛ-ΓΟ-ΣΛΟ-ΒΕ-ΗΖ Ε-ΣΗ ΕΘ-ΦΕ ΙΛ-ΚΟ Η- -ΣΤΗ - -ΗΘ-ΙΘ

J029



~J046

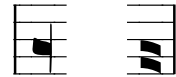
ΕΛ-ΓΟ-ΣΛΟ-ΒΕ Ε- -ΣΗ ΕΘ-ΦΕ ΙΛ-ΚΟ Η- -ΣΤΗ - -ΗΘ-ΙΘ

J429 L1709

I229



ΕΛ-ΓΟ-ΣΛΟ-ΒΕ Ε- -ΣΗ ΕΘ-ΦΕ ΙΛ-ΚΟ Η- -ΣΤΗ - -ΗΘ-ΙΘ



~180

Vozraz

/

Voznosec* (n. Kokiza)



E.g.II > > > > > > > > > >

Sav > > > > > > > > > >

C220 > > > > > > > > > >

καί κρί- σει, επ-ή -γα- γες ταύ- τα πάν-τα

Ch

No

S407

Η CЪ-ΔΟ -ΜΖ ΗΛ-ΒΕ -ΛΖ Ε- - CH CH ΒΗ - CΛ

S408

S410

S429

S430

S434

J002

Η CЪ-ΔΟ -ΜΖ ΗΛ-ΒΕ -ΛΖ Ε- - CH CH - Λ ΒΟ -CΛ

J029

Η CЪ-ΔΟ^ω ΗΛ-ΒΕ^π Ε- - CH CЫ - Λ ΒCΛ

J046

Η CЪ-ΔΟ^ω ΗΛ-ΒΕ^π Ε- CH CЫ - Λ ΒCΛ

J480

Η CЪ-ΔΟ^ω ΗΛ- - ΒΕ- ΛΖ Ε- CH CĪ - Λ ΒCΛ

I229

Η CЪ-ΔΟ^ω ΗΛ- - ΒΕ^π Ε- CH CĪ - Λ ΒCΛ -ΔΟ^ω

J429

Η CЪ-ΔΟ^ω ΗΛ- - ΒΕ^π Ε- CH CĪ- - Λ ΒCΛ

Kulizma stredná / Prevoloka *

tristem.

E.g.II

Sav

C220

δι-ά τας α-μαρ-τί-ας η-μών ο υ-περ-ύμ-νη-τος

Ch

No

S407

Γρξ-χζ ρλ-δH Hλ -σH-χζ πρε-πξ- -τυ- - -H

S408

S410

S429

S430

S434

J002

Γρξ-χζ ρλ-δH Hλ -σH-χζ πρε-πξ- -τυ- - - - - -H

J029

Γρξ̃ ρλ-δH Hλ -σH̃ πρε-πξ- τυ̃

J480

Γρξ̃ ρλ-δH Hλ -σH̃ πρε-πξ- τυ- -ñ

L1709, I229

J046

Γρξ-χ̄ ρλ -δH Hλ- σH̃ πρε-πξ- τυ̃

J429

Γρξ̃ ρλ-δH Hλ -σH̃ πρε-πξ- - - - -τυ̃

I80

Γρξ̃ ρλ -δH Hλ-σH̃ πρε-πξ- τυ̃

Sviazni + Podjezd / Fita prevodná



E.g.II



Sav



C220



καί δε-δο-ξασ-μέ-νος εις πάν-τας τούς αι-ώ-νας.

Ch



No



S407



Η ΠΡΕ - -ΠΡΟ- ΣΛΑ-ΒΕ -ΗΣ ΒΣ ΒΣ-ΣΑ ΒΣ -ΚΗ.

S408



S410



S429



S430,34



J002



~J046

Η ΠΡΕ - -ΠΡΟ- ΣΛΑ-ΒΕ -ΗΣ ΒΟ ΒΣ -ΚΗ ΒΕ - -ΣΑ.

J029



Η ΠΡΕ - -ΠΡΟ- ΣΛΑ-ΛΕ- ΗΣ ΒΟ ΒΣ - -ΚΗ ΒΣΑ.

J480



Η ΠΡΕ - -ΠΡΟ- ΣΛΑ-ΛΕ- ΗΣ ΒΟ ΒΣ - -ΚΗ ΒΣΑ.

I229



~J429,L1709,180

Η ΠΡΕ - -ΠΡΟ- ΣΛΑ- ΛΕ ΒΟ ΒΣ - -ΚΗ ΒΣΑ.

Povertka

/ G-mreža

Τόν εν τή βάτω Μωσῆ, ^{xh}
 τῆς Παρθένου τό θαύμα, ^{yh}
 ἐν Σι- ναί-ω τώ ό-ρει ^{yh}
 προτυπώσαντά πο-ιέ, ^{xh/a}
 υμγείτε ευλογείτε,
 καί υπερυψούτε
 εις πάντας τούς αιώνας. ^{xhE}

Вѣ κѣпннѣ мωνῆίε
 дѣы чѣдо,
 на єінаѣтѣн горѣ,
 проωεραзѣвшаго ѡногдѣ,
 пѣтѣ, блѣголюѣтѣ
 ѡ прѣвозносітѣ
 во вѣлѣ вѣкн.

E.g. II

Sav

Τόν εν τή βά-τω Μω-σή, τής Παρ-θέ- νου τό θαύ-μα,

Ch

S407

О КѦ-ПН-НѦ МО--Н-СѦ-Ю ДѦ-ВН-ЧѦ -СКО- -Е ЧѦ-ДО

S408

S410

S429

S430,34

J002

О КѦ-ПН-НѦ МО-Н-СѦ-Ю ДѦ-ВН-ЧѦ -СКО- -Е ЧѦ-ДО

J029

О КѦ-ПН-НѦ МО--СѦ ДѦ-ВН-ЧѦ -СКО- -Е ЧѦ-ДО

J480

I229

О КѦ-ПН-НѦ МО--СѦ-Ю ДѦ-ВН-ЧѦ -СКО- -Е ЧѦ-ДО

J046

L1709 // J429

180

О КѦ-ПН-НѦ МО--СѦ-Ю ДѦ-ВН-ЧѦ -СКО- -Е ЧѦ-ДО

Voznos polovičný / Voskličie



E.g. II



Sav



έν ΣΙ-ΝΑΪ-Ω ΤΩ Ο-ΡΕΙ

Ch



S407



ΗΛ CH- ΗΛ- Η-CTE-Η ΓΟ- - ρε

S408



S410



S429



S430,34



J002



ΗΛ CH-ΗΛ-CTE ΓΟ- - - ρε

J029



ΗΛ CH-ΗΛ-CTE ΓΟ - ρε

J480



ΗΛ CH-ΗΛ-CTE ΓΟ - - ρε

I229



ΗΛ CH-ΗΛ-CTE ΓΟ - - ρε

J046



L1709

ΗΛ CH -ΗΛ-CTE ΓΟ - ρε

J429



I80

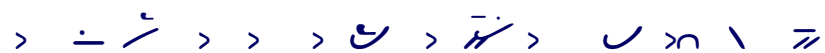


ΗΛ CH-ΗΛ-CTE ΓΟ - ρε

Kokiza



E.g. II



Sav



ΠΡΟ-ΤΥ-ΠΩ-ΣΑΝ-ΤΑ ΠΟ-ΤΕ, ΥΜ-ΝΕΙ-ΤΕ, ΕΥ-ΛΟ-ΓΕΙ-ΤΕ,

Ch

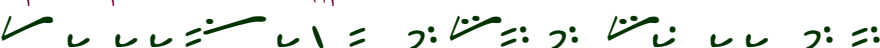


S407

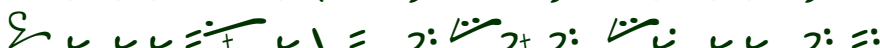


ΠΡΟ-ΨΕ-ΡΑ-ΦΉ-ΨΑ-Λ-ΓΟ ΔΡΕ-ΛΕ ΠΟ-Η-ΤΕ ΒΛΑ-ΓΟ-ΣΛΟ-ΒΗ-ΤΕ

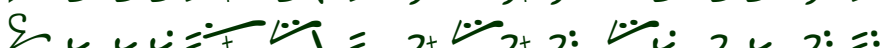
S408



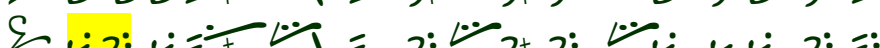
S410



S429



S430



S434



J002



ΠΡΟ-ΨΕ-ΡΑ-ΖΉ-ΨΑ-Λ-ΓΟ ΔΡΕ-ΛΕ ΠΟ-ΤΕ ΒΟ-ΣΑ ΔΉ-ΛΑ ΓΟ-ΠΟ-ΔΑ

J029



ΠΡΟ-ΨΕ-ΡΑ-ΦΉ-ΨΑ-Λ-ΓΟ ΔΡΕ-ΛΕ ΠΟ-ΤΕ ΒΣΑ ΔΉ-ΛΑ ΓΟ-ΠΟ-ΔΑ

J480

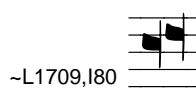


ΠΡΟ-ΨΕ-ΡΑ-ΖΉ-ΨΑ-Λ-ΓΟ ΔΡΕ-ΛΕ ΠΟ-Η-ΤΕ ΒΣΑ ΔΉ-ΛΑ ΓΟ-ΠΟ-ΔΑ

I229



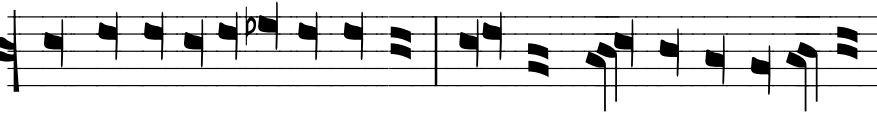
ΠΡΟ-ΨΕ-ΡΑ-ΖΉ-ΨΑ-Λ-ΓΟ ΔΡΕ-ΛΕ ΠΟΉ-ΤΕ ΒΣΑ ΔΉ-ΛΑ ΓΟ-ΠΟ-ΔΑ



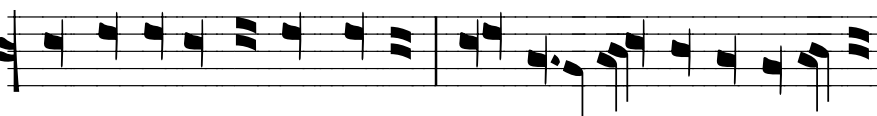
~L1709,180

ΠΟΉ-

J046



J429



ΠΡΟ-ΨΕ-ΡΑ-ΖΉ-ΨΑ-Λ-ΓΟ ΔΡΕ-ΛΕ ΠΟΉ-ΤΕ ΒΣΑ ΔΉ-ΛΑ ΓΟ-ΠΟ-ΔΑ

Voznos polovičný / Vozhlaska lom. + Podjem



E.g.II

Sav

καί υ-περιψού-τε αυ- τον εις τούς αι- ώ-νας.

Ch

S407

Η ΠΡΕ - ΒΟ - ΗΟ - CH - ΤΕ Ε - ΓΟ ΒΟ ΒΛ - ΚΗ.

S408

S410

S430

S434

S429

J002,J029

Η ΠΡΕ - ΒΟ - ΗΟ - CH - ΤΕ Ε - ΓΟ ΒΟ ΒΛ - ΚΗ.

J046

Η ΠΡΕ - ΒΟ - ΗΟ - CH - ΤΕ Ε - ΓΟ ΒΟ ΒΛ - ΚΗ.

L1709

~J429

Η ΠΡΕ - ΒΟ - ΗΟ - CH - ΤΕ Ε - ΓΟ ΒΟ ΒΛ - ΚΗ.

J480

Η ΠΡΕ - ΒΟ - ΗΟ - CH - ΤΕ Ε - ΓΟ ΒΟ ΒΛ - ΚΗ.

I229

Η ΠΡΕ - ΒΟ - ΗΟ - CH - ΤΕ Ε - ΓΟ ΒΟ ΒΛ - ΚΗ.

180

Η ΠΡΕ - ΒΟ - ΗΟ - CH - ΤΕ Ε - ΓΟ ΒΟ ΒΛ - ΚΗ.

Podjezd konečný + Mreža konečná

BS

Τῶν γηγενῶν τίς ἤκουσε τοιοῦτον,
 ἢ τίς εἰώρακε ποτέ; xxE
 ὅτι παρθένος ευρέθη ἐν γαστρὶ ἔχουσα xxG
 καὶ ανωδίνως τὸ βρέφος ἀποτεκρούσα xxE
 τοιοῦτόν σου τὸ θαύμα 7
 καὶ σέ ἀγγή 4**
 Θεοκυήτορ Μαρία μεγαλύνομεν. xxE

ⲓⲛⲟⲩ ⲛⲉⲙⲟⲗⲟⲩⲛⲏⲥⲁ ⲕⲧⲟⲩ ⲉⲓⲃⲓⲱⲁ ⲧⲓⲕⲟⲃⲟⲉ;
 ἡⲓⲓⲏ ⲕⲧⲟⲩ ⲃⲏⲗⲉⲧⲉ ⲕⲟⲗⲗⲁ,
 ⲉⲓⲕⲱ ⲁⲃⲁ ⲱⲃⲣⲉⲧⲉⲣⲉⲁ ⲃⲟ ⲧⲣⲉⲃⲉⲧⲉ ⲏⲙⲃⲓⲙⲁⲗ,
 ἡ ⲃⲉⲗⲃⲟⲗⲉⲧⲉⲙⲏⲏⲱ ⲙⲙⲁⲗⲉⲏⲓⲥⲁ ⲡⲟⲣⲟⲗⲗⲓⲙⲁⲗ;
 ⲧⲓⲕⲟⲃⲟⲉ ⲧⲣⲟⲉ ⲧⲃⲁⲟ,
 ἡ ⲧⲁⲗⲉ ⲓⲧⲓⲁⲗ ⲃⲓⲥⲉ Ⲙⲁⲣⲓⲉ ⲃⲉⲗⲏⲧⲁⲉⲙⲓⲱ.

MF

Τὴν υπερφυῶς σαρκὶ xxG/Ga.h
 συλλαβούσαν ἐν γαστρὶ, Ga.h
 τὸν ἐκ Πατρὸς ἀχρόνως, ἡ
 προεκλάμψαντα Λόγον,
 ἐν ὕμνοις ἀσιγήτοις
 μεγαλύνωμεν πιστοί. xxE

ⲡⲣⲉⲉⲥⲧⲉⲧⲧⲉⲛⲏⲏⲱ ⲡⲗⲟⲧⲓⲟⲩ
 ⲗⲁⲕⲉⲏⲓⲱⲃⲓⲟ ⲃⲟ ⲧⲣⲉⲃⲉⲧⲉ,
 ⲱⲟⲩⲗⲁ ⲃⲉⲗⲃⲉⲧⲉⲧⲏⲏⲱ
 ⲡⲣⲉⲁⲃⲟⲗⲟⲗⲓⲁⲃⲱⲃⲉⲉ ⲉⲗⲟⲃⲟ,
 ⲃⲱⲧⲉⲥⲏⲉⲥⲧⲉ ⲏⲉⲙⲟⲗⲟⲩⲛⲏⲥⲁ
 ⲃⲉⲗⲏⲧⲁⲉⲙⲓⲱ ⲃⲉⲧⲣⲏⲓⲏ.



Τῶν γη-γε-νῶν τίς ἤ-κου-σε τοι-ού-τον, ἢ τίς ε-ώ-ρα-κε πο-τέ;

E.g. II

C220

Ch

No

S407

ЗЕ-МЕ-НЪ КТО СЛЫ-ША ТА-КО-ВА-А АН КТО ВН-ДѢ КО-АН- - ЖЕ

S408

S410

S424

S429,30

S434

ЗЕ-МЕ-НО КТО СЛЫ-ША ТА-КО-ВА-А АН КТО ВН-ДѢ КО-АН- - ЖЕ



J029

ЖЕ-НЫ КТО СЛЫ-ША ТА-КО-ВА-А Н-АН КТО ВН-ДѢ ТА-КО-ВА-А



J046

ЖЕ-НЫ КТО СЛЫ- - ША ТА-КО-ВА-А Н-АН КТО ВН-ДѢ КО-АН-ЖЕ



I229

ЗЕ-МЕ КТО СЛЫ-ША ТА-КО-ВА-А Н-АН КТО ВН-ДѢ КО-АН-ЖЕ



L1709

ЖЕНОУ-НЫ КТО СЛЫ-ША ТА-КО-ВА-А Н-АН КТО ВН-ДѢ КО-ГДА-ЖЕ



I80

ЗЕ-МЕ КТО СЛЫ-ША ТА-КО-ВА-А АН КТО ВН- - ДѢ КО-ГДА

n. Podchvat (RI – Povetka) / Prevoloka-Prehib

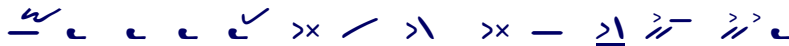


ό-τι παρ-θέ-νος ευ-ρέ-θη εν γαστρί έ-χου-σα,

E.g.II



C220



Ch



No



S407



ἰά-κο δὲ- - βα ὤ-φοῦ- τε-σα βο ἡ-ε-βὴ ἡ- - μὲ-ψι

S408



S410



S429



S430,34



J029



ἰά-κο δὲ- βα-α ὤ-φοῦ- τε-σα βο ἡ-ε-βὴ ἡ- - μὲ-ψι

J046



ἰά-κο δὲ- βα ὤ-φοῦ- - τε-σα βο ἡ-ε-βὴ ἡ- - μὲ-ψι

I229



ἰά-κο δὲ- βα ὤ-φοῦ- - τε-σα βο ἡ-ε-βὴ ἡ- - μὲ-ψι

L1709



δὲ-

I80



ἰά-κο δὲ- βα βο ἡ-ε-βὴ ἡ- - μὲ-ψι

Poverтка

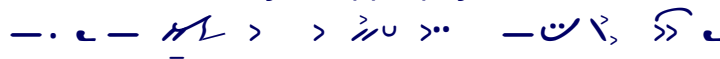
(len I80; inak v RI Podjem)

/ Kulizma stredná



καί αν-ω-δί-νωσ τό βρέ-φος α-πο-τε-κού-σα

E.g.II



C220



Ch



No



S407



Ἡ Ἑ-βο-λί-ζη ΜΑΛ-δε- - ἡ - ἑ-πο-φο-δι

S408



S410



S429



S430,34



J029



Ἡ Ἑ-βο-λί-ζη ΜΑΛ-δε- ἡ - ἑ-πο-φο-δι

J046



Ἡ Ἑ-βο-λί-ζη ΜΑΛ-δε- - ἡ - ἑ-πο-φο-δι

I229



Ἡ Ἑ-βο-λί-ζη ΜΑΛ-δε- ἡ - ἑ-πο-φο-δι

L1709



Ἡ Ἑ-βο- - λί-ζη ΜΑΛ-δε- ἡ - ἑ-πο-φο-δι

I80



Ἡ Ἑ-βο-λί-ζη ΜΑΛ-δε- ἡ - ἑ-πο-φο-δι

Prihlaska s triaskou / Mreža



ΤΟΙ- ΟΥ- ΤΟΝΣΟΥ ΤΟ ΘΑΪ-ΜΑ ΚΑΙ ΣΕ ΑΓ- ΝΗ

E.g.II
C220
Ch
No
S407
S408
S410.24
S429
S430
S434

ΤΑ -ΚΟ-ΒΟ ΤΗ Ε ΥΟ -ΔΟ Η ΤΑ ΥΗ-ΣΤΑ
ΤΑ -ΚΟ-ΒΟ ΤΗ Ε ΥΟ -ΔΟ Η ΤΑ ΥΗ-ΣΤΑ
ΤΑ -ΚΟ-ΒΟ ΤΗ Ε ΥΟ -ΔΟ Η ΤΑ ΥΗ-ΣΤΑ
ΤΑ -ΚΟ-ΒΟ ΤΗ Ε ΥΟ -ΔΟ Η ΤΑ ΥΗ-ΣΤΑ
ΤΑ -ΚΟ-ΒΟ ΤΗ Ε ΥΟ -ΔΟ Η ΤΑ ΥΗ-ΣΤΑ



ΤΑ -ΚΟ-ΒΟ Ω ΤΕ -ΒΥ ΥΑ-ΔΟ Η ΤΑ ΥΗ-ΣΤΑ-Α



ΤΑ -ΚΟ-ΒΟ ΤΗ Ε ΥΑ -ΔΟ Η ΤΑ ΥΗ- -ΣΤΑ- -Α

=L1709,J046

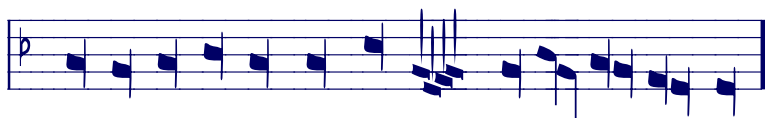


ΤΑ -ΚΟ-ΒΟ ΤΗ Ε ΥΑ -ΔΟ Η ΤΑ ΥΗ-ΣΤΑ-Α

Poverтка

/ Fita prevodná

tristem.



Θε- ο- κυ-ή-τορ Μα- ρί- α με-γα-λύ-νο- μεν.

E.g.II



C220



Ch



No



S407



ΒΟ-ΓΟ-ΡΟ-ΔΗ-ЦΕ ΜΑ-ΡΙ-Ε ΒΕ-ΛΗ-ΥΑ- - Ε- - ΜΖ.

S408



S429



S410,30



S434



J029

ΒΟ-ΓΟ-ΡΟ-ΔΗ-ЦΕ ΜΑ- ΡΙ- Ε ΒΕ- ΛΗ-ΥΑ- - Ε- ΜΖ.



J046

ΒΟ-ΓΟ-ΡΟ-ΔΗ-ЦΕ ΜΑ-ΡΙ- Ε ΒΕ- -ΛΗ- ΥΑ - - Ε.



I229

ΒΟ-ΓΟ-ΡΟ-ΔΗ-ЦΕ ΜΑ-ΡΙ- Ε ΒΕ- -ΛΗ- ΥΑ- - - Ε.

L1709



I80

ΒΟ-ΓΟ- ΡΟ- -ΔΗ -ЦΕ ΜΑ- ΡΙ - Ε ΒΕ- ΛΗ- ΥΑ -Ε.

Vozhlaska

/ Voznos konečný



E.g.II

Sav

C220

Τήν υ-περ-φυ-ώς σαρ-κί συλ-λα-βού-σαν έν γα-στρί,

Ch

No

S407

Ὁ ΠΑΡΕ-ΒΥ -ΣΗ- ΗΕ-Ε ΠΑΟ-ΤΙ-ΙΟ ΖΑ-ΥΕ- ΗΒ-ΣΗ ΒΟ ΥΡΕ -ΒΙ

S408

S410

S429,30

S434

J002

t = 0 // -1

Ἠ-ΚΕ ΠΑ -ΥΕ Ε-ΣΤΕ-ΣΑ ΠΑΟ-ΤΙ-ΙΟ ΖΑ -ΥΕ-ΗΒ-ΣΗ ΒΟ ΥΡΕ -ΒΙ

J029

~180

Ἠ-ΚΕ ΠΑ -ΥΕ Ε-ΣΤΕ-ΣΑ ΠΑΟ-ΤΙ-ΙΟ ΖΑ -ΥΕ- ΗΒ-ΣΗ ΒΟ ΥΡΕ -ΒΙ = J480, I229, J429, L1709

VS

Ἠ-ΚΕ ΠΑ -ΥΕ Ε-ΣΤΕ-ΣΑ ΠΑΟ-ΤΙ-ΙΟ ΖΑ -ΥΕ-ΗΒ-ΣΗ ΒΟ ΥΡΕ -ΒΙ

J046

Ἠ-ΚΕ ΠΑ -ΥΕ Ε-ΣΤΕ-ΣΑ ΠΑΟ-ΤΙ-ΙΟ ΖΑ -ΥΕ-ΗΒ-ΣΗ ΒΟ ΥΡΕ -ΒΙ

Podjem

/ d-Mreža s paukom



E.g.II > ˘ ˘ ˘ ˘ ˘ ˘ >> > ˘ ˘ ˘ ˘ ˘ ˘ >
Sav > ˘ > ˘ > ˘ > ˘ > > ˘ ˘ ˘ ˘ ˘ ˘ >
C220 > ˘ ˘ ˘ > ˘ > ˘ > > ˘ ˘ ˘ ˘ ˘ ˘ > ˘ >
τόν εκ Πα-τρὸς α-χρό-νωσ, προ-εκ - λὰμ-ψα-ντα Λό-γον,
Ch
No
S407
H-23 W-TZ-ЦA ПPЕ-ДЕ B1-KZ BO-CI-A-B3-ШE - -E CЛO-BO
S408
S410
S429
S430
S434



H-23 W-TZ-ЦA ПPЕ-ДЕ B1-KZ BO-CI-A-B3-ШE - E CЛO-BO



H-23 W-ЦA ПPЕ-ДЕ B1 BO-CI-A-ШE -E CЛO-BO



H W- ЦA ПPЕ- ДЕ B1 BO-CI-A-ШA - ГО CЛO-BA



W W- ЦA ПPЕ- ДЕ B1 BO-CI-A-ШA - ГО CЛO-BA



H W- ЦA ПPЕ- ДЕ B1 BO-CI-A-ШE - - - E CЛO-BO

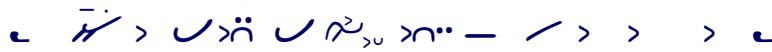


H W- ЦA ПPЕ- ДЕ B1 BO-CI-A-ШE - -E CЛO-BO

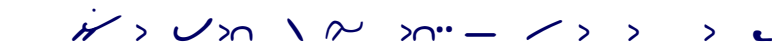
Voznos polovičný / Voskličie



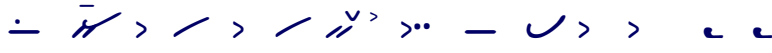
E.g.II



Sav



C220



εν ύμ-voις α-σι- γή-τοις, με- γα-λύ-νω-μεν πι-στοί.

Ch



No

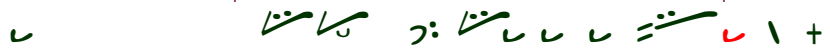


S407



ΠΣ - СНЬ-МН НЄ-ПРЄ-СТА -НН ВЄ-ΛΗ- ΥΛ-Є- ΜΣ ΒΣ - ρΗ-НН- Н.

S408



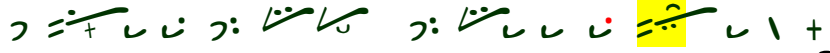
S410



S429



S430/34



J002



ΠΣ - СНЬ-МН НЄ-ПРЄ-СТА -НО ВЄ-ΛΗ- ΥΛ-Є- ΜΣ ΒΣ - ρΗ-НН- Н.

J029



ΠΣ - -НМН НЄ-ПРЄ-СТА -НО ВЄ -ΛΗ- ΥΛ- Є ΒΣρ - НН - -Н.

J480



ΠΣ - СНЬ-МН НЄ-ПРЄ-СТА -НО ВЄ -ΛΗ- ΥΛ- Є ΒΣρ - НН - -Н.

~J429,180

L1709



ΠΣ - - МН НЄ-ПРЄ-СТА -НО ВЄ -ΛΗ- ΥΛ- - Є ΒΣρ-НН-Н.

l229



VS



ΠΣ - СНЬ-МН НЄ-ПРЄ-СТА -НО ВЄ -ΛΗ- ΥΛ- - Є ΒΣρ-НН- Н.

J046



ΠΣ - - МН НЄ- ПРЄ-СТА -НО ВЄ -ΛΗ- ΥΛ- - Є ΒΣρ - НН - Н.

Podchvat / Voskličie konečné