

# ΚΥΡΙΑΚΗ ΤΩΝ ΑΓΙΩΝ ΜΥΡΟΦΟΡΩΝ ΓΥΝΑΙΚΩΝ

Nedeľa žien myronosičiek

## 6. hlas // 2nd plag. echos

Αι Μυροφόροι γυναίκες

Am 252, Dk 234r (471), Ott 276v (556), Trin 260v  
G260 204r (208), G261 201r (204), G262 255v (258), G265 232v (238), G270 184v (189)

Vi 238, Va 136v, Lm (238), Sn1214 197r

Χηλ 79v, S407 181v

S411 261v, S414 750v, S429 546v, S431 261r, S447 58r

Αἱ Μυροφόροι γυναῖκες τόν τάφον σου καταλαβούσαι.  
καί τās σφραγίδας τού μνήματος ἰδούσαι,  
μή ευρούσαι δέ τό άχραντον Σώμά σου,  
οδυρόμεναι μετά σπουδῆς ἤλθον λέγουσαι.

Τίς ἐκλεψεν\* ημῶν τήν ἐλπίδα;  
τίς εἴληφε\* νεκρόν γυμνόν εσμυρнисμένον  
τής Μητρος μόνον παραμύθιον;.

ώ\* πώς ο νεκρούς ζωώσας τεθανάτωται; .  
ο τόν Ἄδην σκυλεύσας πώς τέθαιπται; .

αλλ' ἀνάστηθι, Σωτήρ αυτεξουσίως,  
καθώς εἶπας τριήμερος σώζων τās ψυχάς ημῶν.



Слѡва: глѡз ѿ. Коεми моноха:

Мѣроновѣнцы жєны, грѡба тѡеогѡ догтѣгша.  
нѣ пєілтн грѡеныѡ вѣдѣвша,  
не ѡбръѣтша же прєчїстѡгѡ тѣла тѡеогѡ,  
рыдѡюца ео тѡлїемѡ прїндѡша глагѡлюца:  
κτὸ οὔκράδε нѡше οὔповѡнїе;  
κτὸ вѡдѣтѡ мѣртѡвѡ нѡга емѣрнѡю помѡзана,  
мѣртн ѿдїно οὔтѣшєнїе;  
ѿ κѡκω мѣртѡвѡ ѡжнєнѡвѡн οὔмертѡвѡн;  
ѡдѡ плѣннѡвѡн, κѡκω погрєєѡн;  
но вѡскреснѣ епѣ емоєвлѡстнѡ,  
ѡкоже рѣκѡз ѿнѣ трнєнѡвєнѡ епѡлѡнѣ дѡшы нѡшѡ.

**Αι Μυροφόροι γυναίκες**

+++++ **Αι Μυροφόροι γυναίκες τόν τάφον σου**  [E/E]



Am  > ̣ ̣ ̣ ̣ > ̣ > ̣ ̣ > ̣ ̣ - ̣ > ̣ > ̣  
 G265  > ̣ ̣ ̣ ̣ > ̣ > ̣ ̣ > ̣ ̣ - ̣ > ̣ > ̣



Ott  > ̣ ̣ ̣ ̣ > ̣ > ̣ > ̣ > ̣ > ̣ - ̣ > ̣ > ̣



Trin  > ̣ ̣ ̣ ̣ > ̣ > ̣ > ̣ > ̣ > ̣ - ̣ > ̣ > ̣


G262  > ̣ ̣ ̣ ̣ > ̣ > ̣ > ̣ > ̣ > ̣ - ̣ > ̣ > ̣

G260/70  > ̣ ̣ ̣ ̣ > ̣ > ̣ > ̣ > ̣ > ̣ - ̣ > ̣ > ̣

G261  > ̣ ̣ ̣ ̣ > ̣ > ̣ > ̣ > ̣ > ̣ - ̣ > ̣ > ̣

Vi  > - ̣ / > ̣ > ̣ > ̣ / > ̣ > ̣ - ̣ \ / > ̣

Va  > - ̣ / > ̣ > ̣ > ̣ / > ̣ > ̣ - ̣ \ / > ̣

Sn1214  > - ̣ / > ̣ > ̣ > ̣ / > ̣ > ̣ - ̣ \ / > ̣

**Αι Μυροφόροι γυναίκες, τόν τάφον σου καταλαβούσαι,**

Xηλ  ̣ ̣ ̣ ̣ ̣ ̣ = ̣ ̣ ̣ ̣ ̣ ̣ ̣ ̣ = ̣ ̣ ̣ ̣ ̣ ̣ = ̣ ̣

**Μυρονοσιχα θε ημι. Γροβα τβο εε. Γο δο σε δε σε.**

S407  ̣ ̣ ̣ ̣ ̣ ̣ = ̣ ̣ ̣ ̣ ̣ ̣ ̣ ̣ = ̣ ̣ ̣ ̣ ̣ ̣ = ̣ ̣

**Μυρονοσιχα θε ημι. Γροβα τβο εε. Γο δο σε δε σε.**

S411/14  ̣ ̣ ̣ ̣ ̣ ̣ // ̣ ̣ ̣ ̣ ̣ ̣ ̣ ̣ // ̣ ̣ ̣ ̣ ̣ ̣ // ̣ ̣

S429  ̣ ̣ ̣ ̣ ̣ ̣ // ̣ ̣ ̣ ̣ ̣ ̣ ̣ ̣ // ̣ ̣ ̣ ̣ ̣ ̣ // ̣ ̣

S447  ̣ ̣ ̣ ̣ ̣ ̣ // ̣ ̣ ̣ ̣ ̣ ̣ ̣ ̣ // ̣ ̣ ̣ ̣ ̣ ̣ // ̣ ̣

**Μυρονοσιχα θε ημι. Γροβα τβο εε. Γο δο σε δε σε.**

S431



G265



Am



Trin



G262



Vi, Va



καί τάς σφρα-γι- δας τού μνή-μα- τος ι- δού- σαι,

Χηλ



S407



Η ΠΕ\_ ΥΑ\_ ΤΗ\_ ΓΡΟ\_ Β\_ ΝΥ\_ ΙΑ\_ ΒΗ\_ Δ\_ Β\_ ΣΗ\_

S411/14/29



Η ΠΕ\_ ΥΑ\_ ΤΗ\_ ΓΡΟ\_ ΒΕ\_ ΝΥ\_ ΙΑ\_ ΒΗ\_ Δ\_ ΒΟ\_ ΣΗ\_

S431/47



G262



Am



Vi, Va, Lm



μή ευ- ρού-σαι δέ τό ά- χραν- τον Σώ- μά σου,

Χηλ



S407



Η\_ Ο\_ Ρ\_ Τ\_ Σ\_ Π\_ Ρ\_ Υ\_ Η\_ Σ\_ Τ\_ Α\_ Α\_ Γ\_ Ο\_ Τ\_ Κ\_ Λ\_ Α\_ Τ\_ Β\_ Ο\_ Η\_ Γ\_ Ο\_

S411



S431

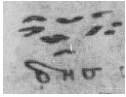
S414/29



S447

Η\_ Ο\_ Β\_ Ρ\_ Κ\_ Τ\_ Ο\_ Σ\_ Η\_ Α\_ Ζ\_ Ε\_ Π\_ Ρ\_ Ε\_ Υ\_ Η\_ Η\_ Σ\_ Τ\_ Α\_ Γ\_ Ο\_ Τ\_ Κ\_ Λ\_ Α\_ Τ\_ Β\_ Ο\_ Ε\_ Γ\_ Ο\_

G265



Am

Trin

Dk

Vi, Va

Xηλ

S407

S411/14

S429

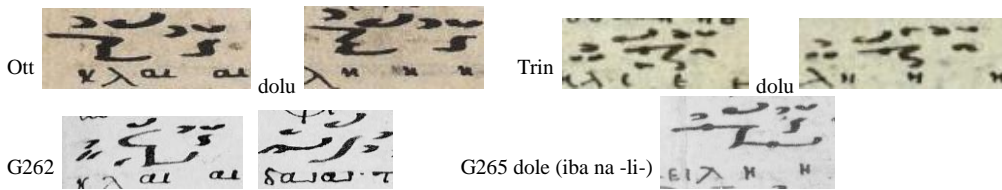
ο-δυ-ρό-με-ναι, με-τά σπου-δής ήλ-θον λέ-γου-σαι,

ρѢ\_ ΔΑ\_ ΙΟ\_ ΨΙΑ\_ СЪ\_ ТЪ\_ ΨΙΑ\_ НН\_ Е\_ ΜЪ\_ ΠΡΗ\_ Η\_ ΔΟ\_ ША\_ ГЛА\_ ГО\_ ΛΙΟ\_ ΨΕ·

Sn1214

S431

S447



Am sicldipli a bareia na roznych riadkoch



Ott

G260



Am

Trin

G270

Vi,Lm

Va

Τίς ἐ- κλε- ψεν η- μών τήν ελ- πί- δα;

Xηλ

S407

S411

S431

S414

S429

S447

κτ· το· ογ· κρα· δε· να· σηε ογ· πο· βα· ηη· ε·



G270

Am	>	ϕ:	ϕ	ϕ	ϕ	ϕ	ϕ	ϕ
Ott	>		ϕ	ϕ	ϕ	ϕ	ϕ	ϕ
Vi	>		ϕ	ϕ	ϕ	ϕ	ϕ	ϕ
Va	>		ϕ	ϕ	ϕ	ϕ	ϕ	ϕ
		τής Μη-τρούς	μό- νον	πα- ρα- μύ-	θι-	ον;		
Xηλ	ϕ	ϕ	ϕ	ϕ	ϕ	ϕ	ϕ	ϕ
S407	ϕ	ϕ	ϕ	ϕ	ϕ	ϕ	ϕ	ϕ
		ΜΑ_ ΤΕ_ ΡΕ_ ΝΕ	ΙΕ_ ΔΗ_ ΝΟ_ Ε	ΟΥ_ Τ_ Κ_ ΣΙΕ_	ΝΗ_	ΙΕ_		
S411/14/29/31/47	ϕ	ϕ	ϕ	ϕ	ϕ	ϕ	ϕ	ϕ
		ΜΑ_ ΤΕ_	ΡΝΕ Ε_ ΔΗ_ ΝΟ	ΟΥ_ Τ_ Κ_ ΣΙΕ_	ΝΗ_	Ε_		

Am	ϕ	ϕ	ϕ	ϕ
Vi,Lm	ϕ	ϕ	ϕ	ϕ
Va	ϕ	ϕ	ϕ	ϕ
	ώ!			
Xηλ	ϕ	ϕ	ϕ	ϕ
S407	ϕ	ϕ	ϕ	ϕ
	ω.			
S411/29	ϕ	ϕ	ϕ	ϕ
S414	ϕ	ϕ	ϕ	ϕ
		S431/47		





Am      > > > >      > > > > > >      > > > > > >

Vi,Lm      > > > >      > > > > > >      > > > > > >

Va      > > > >      > > > > > >      > > > > > >

πώς ο νε-κρούς ζω-ώ-σας τε-θα-νά-τω-ται;

Χηλ      > > > > > >      > > > > > >      > > > > > >

S407      > > > > > >      > > > > > >      > > > > > >

ICA\_ ICO H\_ JE MEP\_ TBYI JA O\_ JH\_ BH\_ B' OY MEPI BA JE\_ T' CA\_

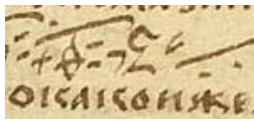
S411      > > > > > >      > > > > > >      > > > > > >

S429      > > > > > >      > > > > > >      > > > > > >

S447      > > > > > >      > > > > > >      > > > > > >

ICA\_ ICO H\_ JE MEP\_ TBYI JA OY\_ JH\_ BH\_ BO OY\_ MEPI BA\_ E\_ TE\_ CA\_

S414/31



S431/14 – posun??



Am      > > > > > >      > > > > > >      > > > > > >

G261      > > > > > >      > > > > > >      > > > > > >

Ott      > > > > > >      > > > > > >      > > > > > >

Vi      > > > > > >      > > > > > >      > > > > > >

Sn1214      > > > > > >      > > > > > >      > > > > > >

Va      > > > > > >      > > > > > >      > > > > > >

ο τόν Ά-δην σκυ-λεύ-σας πώς τέ-θα-πται;

Χηλ      > > > > > >      > > > > > >      > > > > > >

S407      > > > > > >      > > > > > >      > > > > > >

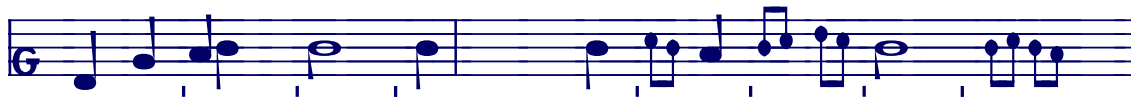
H\_ JE A\_ DA HC\_ PRO\_ B' RG' CA\_ ICO PO\_ GR BA\_ JE\_ T' CA\_

S411/47      > > > > > >      > > > > > >      > > > > > >

S431      > > > > > >      > > > > > >      > > > > > >

S414/29      > > > > > >      > > > > > >      > > > > > >

H\_ JE A\_ DA HC\_ PRO\_ BE\_ RG' CA\_ ICO PO\_ GR BA\_ E\_ TE\_ CA\_



Am	>	.	///	///	┌	┌	┌	>	:	┌	>>	ㄟ
Dk	>	.	///	///	┌	┌	┌	>	:	┌	ㄟ	ㄟ
Ott	>	.	///	///	┌	┌	┌	>	:	┌	ㄟ	ㄟ
G270	>	.	///	///	┌	┌	┌	>	:	┌	ㄟ	ㄟ
Trin	>	.	///	///	┌	┌	┌	>	:	┌	ㄟ	ㄟ
Vi	>	-	///	///	┌	┌	>	:	┌	///	///	///
Va	>	-	///	///	┌	┌	>	:	┌	///	///	///
Sn1214	>	-	///	///	┌	┌	>	:	┌	///	///	///
	αλλ' α- νά- στη- θη Σω- τήρ αυτ-εξ- ου- σί- ως,											
Xηλ	┌	┌	═	═	┌	┌	═	┌	┌	×	┌	═
S407	┌	┌	═	═	┌	┌	┌	┌	┌	┌	═	═
	НЪ ВЪС КРЪ СЕ СЪ ПА СЕ СВЪ ІЕ ІО ВЛА СТИ ІО											
S411	┌	┌	═	═	┌	┌	═	┌	┌	┌	═	═
S431	┌	┌	═	═	┌	┌	═	┌	┌	┌	═	═
S414	┌	┌	═	═	┌	┌	═	┌	┌	┌	═	═
S429	┌	┌	═	═	┌	┌	═	┌	┌	┌	═	═
S447	┌	┌	═	═	┌	┌	═	┌	┌	┌	═	═
	НО ВОС КРЕ СЕ СПА СЕ СВЪ ІЕ ІО ВЛА СТИ ІО											



Am	>	-	///	>	>	┌	>	┌	>	┌	>	┌
G265	>	-	///	>	>	┌	>	┌	>	┌	>	┌
Vi	>	-	///	>	>	┌	>	┌	>	┌	>	┌
Va	>	-	///	>	>	┌	>	┌	>	┌	>	┌
	κα-θώς εί- πας τρι- ή- με-ρος, σώ-ζων τάς ψυ- χάς η- μών.											
Xηλ	┌	┌	═	┌	┌	┌	┌	┌	┌	×	┌	═
S407	┌	┌	═	┌	┌	┌	┌	┌	┌	┌	═	═
	ІА ІО ЖЕ РЕУЕ ТРИ ДЪ НЕ ВЪ НЪ СЪ ПА СА ІА ДОУ ША НА ША :											
S411	┌	┌	═	┌	┌	┌	┌	┌	┌	┌	═	═
S429	┌	┌	═	┌	┌	┌	┌	┌	┌	┌	═	═
	ІА ІО ЖЕ РЕ УЕ ТРИ ДЪ НЕ ВЪ НЪ СЪ ПА СА ІА ДОУ ША НА ША :											