

# Nedeľa o porazenom (Rsl)

*Kánon, 3. hlas*

ΝΕΔΕΛΙΑ ΡΑΣΛΑΒΛΕΗΛΑΓΩ

ΚΥΡΙΑΚΗ ΤΟΥ ΠΑΡΑΛΥΤΟΥ

Κανών – Ποίημα Ιωσήφ Θεσσαλονίκης.

Ἦχος γ'

*Základný prepis je v dvoch radoch podľa J002//L1709,  
varianty uvádzame ako (podstatný) odklon od L1709.*

Rut. pramene:

J002, J029, J480; L1709, J429, J672, VS, I229.

*Karp.* = {MR, MT, Olš., I80, J673, ZM}.

# ΠΉΣΗ Λ̄

Θαυμαστός ενδόξως, 6  
 ποιῶν τέρατα, 5      σύ εἶ Θεός, 4/6  
 ο ἄβυσσον γεώσας, 7  
 καί ἄρματα καλύψας, 7  
 καί λαόν δι-ασώσας, 7 ἄδοντά σοι, 4  
 ὡς λυτρωτή ἡμῶν Θεώ. 8

ΔΗΒΗΩ, ΕΛΛΗΒΗΩ  
 ТВОРА́И ЧУДЕСА, ТЫ Е́СИ БО-ЖЕ,  
 БЭЗДНѸ УЗЕМЛЕННЫИ,  
 Ἡ ΚΟΛΕΗΝΗЦЫ ПОТΟΠΙВЫИ,  
 Ἡ ΛΥΔΗ ΕΠΑΣΙῆ      ΠΟΪΨΥΛΑ ΤΕΒΕ̄,  
 ἸΑΚΩ ЦР̄КῸ ΝΑΨΕΜῸ Ἡ ΕΓ̄Χ.



ΔΗ-ΒΕ-ΗΖ ΒΟ ΣΛΑ- -ΒΛ-ΧΖ      ΤΒΟ-ΡΑ-Η      ЧУ-ΔΕ-СА      ТЫ Ε-СΗ ΒΟ-ЖЕ



ΔΗ- -ΒΕ- ΗΖ      ΠΡΕ- ΣΛΑ-ΝΟ      ΤΒΟ- ΡᾹ      ЧУ-ΔΕ-СА      ТЫ Ε- -СΗ ΒΟ-ЖЕ



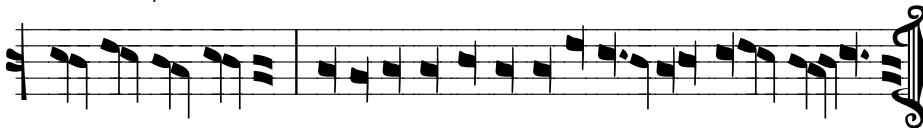
БЭ-ДЗ-НῸ      Η- -СῸ- - -ШИ,      Ἡ      У-ΡῶЖНЕ ПО- ТО- - - ПИ,      Ἡ ΛΥ- -ΔΗ      СΠ- СΕ



БЭ-ДНῸ      Η- - -СῸ- ШИ- - ВῸ,      Ἡ      У-ΡῶЖНЕ ПО-ТО- - - - ПИ,      Ἡ ΛΥ- -ΔΗ      СΠС̄      Ε-СΗ



ΠΟ- -ΙΟ- ΨΑ-Λ ΤΗ,      ἸΑ-ΚΟ      ΗΒΛΗΝΤΕΛΛ      ΒΟ-ΓΛ      ΝΑ-ΨΕ-ΓΟ.



ΠΟ- -ΙΟ- ΨΑ- Λ ΤΗ,      ἸΑ-ΚΟ      Η-ΒΛ-ΒΗ-ΤΕ-ΛΙΟ      ΝΑ-ΨΕ- - - -ΜῸ      ΒΟ- - ΓῸ.

\*1.1 / J029,I229: I229: J480,429,673,VS,MR,ZM: MT,J429,Oiš.,ZM:

И-ВѢ БО СЛА- - -ВА  
И- ВѢ- -ИЗ БО СЛА- -ВА

\*1.2 / J029,480: VS,J429,672,I229:Karp.: MR: \*1.3 / J029: J480,672,673,MR: J429,MT,ZM:

Ч- ДѢ- - СЛ  
Ч- ДѢ-СЛ  
-СЛ  
ТЫ  
БО-  
БО-

\*2.1 / J029,429,MR,ZM: J480,VS: J672: I80,Oiš.,MT, I229,J673:

-ДНѢ И-  
БѢ-ЗЪ-ИЗ И-  
БѢ-ДНѢ  
БѢ-ИЗ И-

\*2.2 / J029: J480: VS: J429,MT,Oiš.,ZM: I80: J673:

И Ѡ- Ѡ-Ѡ- ПО-  
ПО-ГО-ПН  
-Е ПО-ГО- ПН  
ПО-ГО-ПН  
ПО-ГО- - - ПН  
ПО-ГО- - - ПН

\*2.3 / J029: J480: VS,J429,672,673,I229,ZM: J480,672,VS,I229: J429,673,MT,Oiš.,ZM:

И ЛЮ-ДН СП-СѢ  
ЛЮ-ДН  
И ЛЮ- ДН  
СП- СѢ  
СП-СѢ

\*3.1 / prevl.: prevl.: \*3.2 / prevl.:<sup>1</sup> J029: J480: J029,480:

ПО-  
-А  
Ѡ-КО НЕТАЮ  
БО- ГЪ  
БО-ГА  
НА-ШЕ-

\*3.2 / VS: J672: I229:

БО-ГА НА-ШЕ-  
БО-ГА НА-ШЕ-  
БО-ГА НА- -ШЕ-


<sup>1</sup> J029,480,672,VS,I229. Posledná formula je v podkarpatských prameňoch výrazne nejednotná.

I80 

Ѧ-КО <sup>3</sup>Н-БА-ВН-ТЕ-АЮ БО-ГѦ НА- - ШЕ- -МѦ.

MR 

Ѧ-КО <sup>3</sup>Н-БА-ВН-ТЕ-АЮ НА-ШЕ- -МѦ БО- -ГѦ.

MT, J673 

Ѧ-КО ТВОЦИѦ <sup>3</sup>НБАВНТЕ- - АЮ НА-ШЕ-МѦ БО- -ГѦ.

ZM Ѧ-КО <sup>3</sup>НБАВНТЕ- - - - АЮ БО-ГѦ НА- - ШЕ- -МѦ.

Oiš. 

Ѧ-КО ТВОЦИѦ <sup>3</sup>НБАВНТЕ-АЮ НА-ШЕ-МѦ БО- - - ГѦ.

### Rsl 1 – Štruktúra a poznámky:

1. *Ohybka*      *Nametka menšia*      *Taganec*
2. *Koleso*      *Voznosec*      *Prehyb veľký*
3. *Taganec*      *Zadevec*



# ΠΉΣΗ Γ̃

Στείρα ψυχὴ καὶ ἄγονε, 8  
κτῆσαι καρπὸν ευκλεή, 7  
ευτεκνουμένη βροῦσον, 8

Εστερεώθη \* η καρδιά μου, 10  
οὐκ ἔστιν ἅγιος, 6  
καὶ οὐκ ἔστι δίκαιος, 7  
πλήν σου Κύριε. 5

Неплодна душа и безчадна,  
стажн плодз благогласный,  
евеклащивна возопи:  
оугверднхца \* тобою бже,  
нѣсть стъ, // нѣсть праведенъ,  
паче тебѣ гди.



Не-плодн душа бѣ- ча-дз-на, со-та-жн пло-ды ѡ бо- -зѣ,



Не-плодна душа и бѣ- ча- -на- а, ста- жн пло бѣ-го- - -сла- вѣ,



и вѣ-сѣ-ла-щн-са возо- пи- -н оуг-вѣ-дн-ца то-бою бо- -жѣ,



и бѣ-го-ча-да-щн возо- -пи оуг-вѣ-дн-ца то-бою бо- -жѣ,



нѣ-сть свѣ-та и нѣ-сть пра- -вѣ-дз-на па-че те-бѣ го- -по- -дн.



нѣ свѣ-та и нѣ пра- -вѣ- -на рѣ-вѣ те-бѣ го- -по- -дн.

\*1.1 / J029,480: prevl.: J480,672,1229: prevl.:

J029,480:



Не-



-ше



-ше



бѣ-ча- на-



-на-

\*1.2 / J029: J480: I229: J029,480,I229:

СО-ТА-ЖИ ПЛО- -ДЗ Ѡ БО- - СТА-ЖИ ПЛО Ѡ БО- - -ЖИ ПЛО Ѡ БО- -СТ

J673: J429,Karp.: J429, Karp.: J672: J672,MR:

СТА-ЖИ СТА-ЖИ ПЛО БЃ-ГО-СЛО- -ЖИ ПЛО Ѡ БО- -ЖИ ПЛО Ѡ БО-

\*2.1 / J029: prevl.: MR: J480:

Ѓ БЕ-СЕ-ЛА-ЦЕ СЃ БО- Ѓ БЕ-СЕ-ЛА-ЦИ-СЃ Ѓ БЕ-СЕ-ЛА-ЦЕ-СЃ БО- -ЗО-

\*2.2 / J029: I80,J673: J429,I80: J673: J480: J480,673:

ОЃ-ТВЕ-ДН-СЃ ТО- БО- ОЃ- -СЃ -СЃ -Ю БО- - - -ЖЕ

\*3.1 / J429,Oiš.,MT,ZM: I80,MR,J673: \*3.2 / J029: J480: J429,Oiš.:

СВА-ТА СВА-ТА Ѓ НЃ ПРА- Ѓ НЃ -НА

\*3.3 / J029: J480: J029: J672: I229,I80,MR,MT,J673,ZM:

ПА-ЧЕ ПА-ЧЕ ГО- - -ПО- -ПО- -ПО-

**Rsl 3 – Štruktúra a poznámky:**

1. *Osoka* *Nametka*
2. *Kulizma stredná* *Kulizma stredná*
3. *Taganec* *Osoka stredná* *Nametka*



# Πῆχνη Δ

1. Τό κατά- -σκιον ὄρος, 7  
ο Αββακούμ προεώρα, 8  
τήν ἀχραντόν σου μήτραν Αγγή, 8/9
2. δι- -ό καί αν- -ε-κραύγαζεν, 8  
Α-πό θαιμάν ή- -ξει ο Θεός, 9
3. καί ο Άγιος εξ ὄρους, 8  
κατασκίου δασέος. 7

Πρῶτεβένηνδιο γόρδ,  
 λββακδμζ προζράше  
 πρεΐτδιο тβοὸ οὔτρόβδ ῥταλ.  
 тѣмз взывѣше:  
 ѿ ѱга прїдѣтз бгъ,  
 Ѡ сѣгїѣ ѿ горы  
 прῶтеβένηνдл чѣпн.



Πη-σῆ-νε- ηδ- ю го- ρδ λβ-βα-κδ-μζ πρε-δο-ζβ-ρα, πρε-χισταγο τη ρε-βα χη- -στα,



Πη-σῆ-ηδ- ю го-ρδ λβ-βα-κδ πρε- ζρα, πρε-χισταγο τη ρε-βα χη- -στα- λ,  
 ρε- -βα χη- στα,  
 τη ρεβα χιστα-λ



τῆ-μζ ή βο-πη- λ- - - -σε, ὦ-το ἱο- γλ πῆ-δε-τζ βο-τζ



τῆ<sup>ω</sup> ή βο- πῆ- -λ- - -σε, ὦ ἱο- γλ πῆ- - δε<sup>τ</sup> бгъ



ή σε-τη ή го- ρη πη- σῆ- - -νε-ηλ- λ χα- -στη.



ή σελ-τῆ ή го- ρη πη-σε<sup>τ</sup> - -ηλ- -λ χα-στη.

\*1.1 / J029,480: J029: J480: \*1.2 / J029: J480: OIš.,MT: J029:

ПQH- ГО- ГО- ѠВ-ВА- КѠ ПQH- ѠВ-ВА- КѠ ѠВ-ВА-КѠ -ЗРА

\*1.3 / J029: J480:

Ѡ ПQHCTA- ГО ТН ЧQH-ВА ЧНСТА ЧQH-ВА

\*2.1 / J029,480: MT,OIš.: \*2.2 / J029,480: \*2.3 / J029: J029,480: J673:

ТѠ Ѡ ВО- ВО- ПИ- А- Ѡ- -ДѠ БГЗ БГЗ

\*3.1 / J029: \*3.2 / J029: J480: J029: J672: I80,I229,MR,MT,J673: OIš.,ZM:

Ѡ СВA-ТѠ ПQH-CTѠ - ПQH-CTѠ - ЧA- ЧA- ЧA- ЧA-

#### **Rsl 4 – Štruktúra a poznámky:**

1. *Osoka Taganec Nametka*
2. *Vozmer + Pojezdka Zavod + Prihlaska*
3. *Derbica Nametka*



# Πίσχη ε̄

Φωτί τώ ανεσπέρω \* σου Χριστέ, 10  
 καταύγασον τήν ταπεινήν μου ψυχήν, 11  
 καί οδήγησον \* εις τόν φόβον σου, 10  
 διότι φώς τά προστάγματα σου. 10

СВѢТОМЪ ТВОИМЪ НЕВЕЧЕРНИМЪ ХРІТѢ,  
 ѠЗАРѢ БЖЕ СМΗΡΕΝΗЮ МОЮ ДШШД,  
 ꙗ НАСТАВН НА СТРАХЪ ТВОЙ,  
 ЗАНѢ СВѢТЪ ПОВЕЛЕНІА ТВОА.



СВѢ-ТО-МЪ ТВО-Η-ΜЪ ΗΣ-ΒΕ-ΥΕ-ΥΕ -ΗΗ- Η ΧΡ-ΤΕ Ѡ-ΖΑ-ΡΗ ΒΟ-ΨΕ СО-ΜΗ-ΡΕ-ΗЯ-Ю ΜΟ-Ю ДШ- ШД



СВѢ- -ТО ТВО-Η ΗΣ- -ΒΕ- ΥΕ- -ΗЯ ΧΡ-ΤΕ Ѡ-ΖΑ-ΡΗ ΒΟ-ΨΕ СМΗ-ΡΕ-ΗЯ-Ю ΜΟ- -Ю ДШ- -ШД  
 ДШ- ШД ΜΟ- -Ю



ꙗ НА-СТА- ВН НА СТРА ТВО-Η ΖΑ-ΗΕ СВѢ-ΤЪ ΠΟ- -ΒΕ- - - ΛΕ-ΗΗ-Λ ΤВО- -Λ.



ꙗ НА-СТА- ВН НА СТРА ТВО ΖΑ-ΗΕ СВѢ Τ ΠΟ- ΒΕ- -ΛΕ-ΗΗ-Λ ΤВО- Λ.

\*1.1 / J029,480:

J029:

Karp. \MR:

\*1.2 / J029:

J480:

J029,480:



СВѢ-



ТВО-



СВѢ-ТО ТВО-Η



ΗΣ-ΒΕ-ΥΕ - -ΗΕ ΧΡ-



ΗΣ-ΒΕ-ΥΕ-



-ΤΕ

\*1.3 / J029 :

J480,673,180,1229: J029:

J480:



-QH BO-ΨΕ СМΗ-



BO- - -ΨΕ СМΗ-  
 BO- ΨΕ СМΗ-ΡΕ-



-QE-ΗЯ-Ю ДШ- ШД



-QE-ΗЯ-Ю ΜΟ- -Ю ДШ-

\*2.1 / J029,480: \*2.2 / J029: \*2.3 / J029,480,I229: J672:

-CTA-      CTQλ̃      CBĭ<sup>τ</sup>      CBĭ-TZ

\*2.4 / J029: J480: J029: J480,Oiš.,I229: Oiš.: J672: I229,MT:

ΠO-βε-      ΠO-βε-      -Λ      TBO-      -Λ      TBO-      TBO-      TBO-

Záver (doplnený podľa Vskr 5) – I80,J673,ZM:

ΠO- βε-βε-ηĭ-Λ      TBO- -Λ,      BO      ηĭ- -βε HΛ-CTA- -BH      MΛ.

### Rsl 5 – Štruktúra a poznámky:

1. *Osoka Taganec K-predsadenie + Kulizma stredná*
2. *Zavod + Prihlaska*
3. *Osoka lomená Nametka*

# ΠΪСНЬ 5

1. Βυθός μοι \* τών παθών επανέστη, 3+7  
καί ζά-λη \* εν- -αν-τί-ων ανέμων, 3+7
2. **αλλά** προφθάσας με σύ, 7  
σώσον Σωτήρ, 4  
καί ρύσαι \* φθοράς, 5
3. ως έ-σω- -σας του θη-ρός 7  
τόν Προφήτην. 4

Γλδβηηά \* στραστεί βοητλ ηλ μλ,  
η βδρλ \* προτίνβηηχз βέτρωβз:  
**НО** преδваріевз μλ τγι \*  
επαεη έπее,  
η ηзблвη \* ѿ тлη, \*\*  
їакω επάεηз εεη ѿ збтєрл  
προρόκλ.



Γλδ- -βη- -ηλ στλ-στє-ηλ-λ βο- στα ηλ μλ η βδ- ρλ προ-τη-βє-ηη-η- χз μη βέ-тρє,



Γλδ- -βη- -ηλ στλ-ηλ-λ βο- στα ηλ μλ η βδ- ρλ προ- -τη- - -ηη βέ-тρє,



НО прє- βλ- -ρη μλ тη спл- сн спл-сє η- зз-μη η- -σлλ



НО прє-βλ- ρη μλ ты спл- -сн спл-сє η η- -μη η- -σлλ



спл-сн-η ѿ-то зз- βέ-ρη προ- - ρο- - κλ.



їλ-κο-σє спл є-сн ѿ збтє-ρл προ- - ρο- - - κλ.

\*1.1 / Olš.,ZM:    \*1.2 / prevl.:    J029,Oiš.:    \*1.3 / Olš.:    \*1.4 / J029,I80,J673:    J029,Oiš.,ZM:

-HA	-HA-A	HA	-qA	-TH-NH -TH-	HA

\*2.1 / J029:    J480,Karp.\MR:    \*2.2 / J029,480:    J029:    J029,480:    J673:

-BA-qH    MA	-qH    MA	CPA-CH	CPA-    CĚ	-CĚ	-CĚ

\*2.3 / J029:    Olš.,MT,ZM:    \*3/ J029:    J480:    J672:    I229:

H̃    H̃-	TAA	CĪ-CŸ    Ū	ĪA-KOĚE    CĪCĚ    Ū	CĪ-CŸ	CĪ-CŸ

I80,Oiš.,MT,ZM:    J029:    Olš.:    J672:    I229,Karp\Olš.:

ĪAKOĚE	-qo-	-qo-	-qo-	-qo-

## Rsl 6 – Štruktúra a poznámky:

1.    *Derbica Taganec    Derbica Taganec*
2.    *Ohybka    Rozmet malý    \*Derbica (n. Previvka malá)*
3.    *Nametka*

# Πίσχη Ξ

Ο τήν φλόγα δροσίσας τής καμίνου, 11  
καί τούς παίδιας αφλέκτους δι-ασώσας, 11

ευλογητός εἶ \* εἰς τούς αἰώνας \* 5+5  
Κύριε, ο Θεός \* τών Πατέρων ημών. 6+6

Πλάμενъ ὠροήβый πέψиный,  
ἦ Ὀτροки неωпалімы спасый,  
Благословєнъ єи̇ во вѣки,  
Гд̇и бже ὄтѣцъ нашнхъ.



Πλά-με̇ προ-χλά-φε̇ πε-ψи-ны - η̇ ἦ ὠ-ρο-ки̇ η̇ ὠ-πλ̇ - - но со- πλ - - сз̇,



Πλά-με̇ προ-χλά-δα- λ̇ πέ-ны̇ ἦ ὠ-ρο-ки̇ η̇ ὠ-πλ̇-ны̇ спа-сы̇,

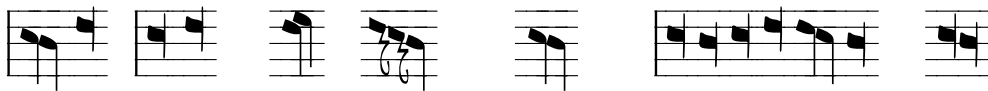


Бл̇-го-сло-вє̇ є-си̇ во вѣ-ки̇ го-по-ди̇ бо-же̇ ὠ- - те-ц̇з̇ на - - ши - - хъ.



Бл̇-го-сло-вє̇ є-си̇ в̇з̇ вѣ-ки̇ го-по-ди̇ бо- - же̇ ὠ-те̇ на - - ши̇.

\*1.1 / J029,480: *Karp.*,I229: J480: J029: \*1.2 / J029,480: ZM: prevl.:



ΠΛΑ-ΜΕ̄ ΠΛΑ-ΜΕ̄ -ΧΛᾹ ΠΕ̄- Ū- Ĥ Ū-QO-KH HE Ū- CΠΛ-

J029:

J480:

J672,673,I80:

Oiš.,MT

I229:



Ū-ΠΛ̄-ΗO CΠΛ- -CZ Ū-ΠΛ̄-ΗO CΠΛ- - CŪ HE-Ū-ΠΛ̄-ΗO HE- Ū- -Ū-ΠΛ̄- -ΗO

\*2.1 / J029,480:

J029,480:

I80,J673:

\*2.1 / J029:

J480:



-CAO- -KH -CH BO B̄- - KH BO- -ϕE Ū- BO- - -ϕE Ū-

J029:

J480,I80,Oiš.,I229,MT,ZM: Oiš.:

J672:

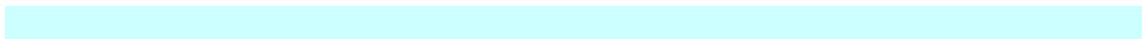
I80,229,MT,MR,J673,ZM:



-TĒ HA- -TĒ TBO- HA- HA-

## Rsl 7 – Štruktúra a poznámky:

1. *Osoka* *Nametka*
2. *K-predsadenie + Osoka* *Nametka*



# ΠΪΣΧΗ Η̄

1. Τόν υπ' Αγγέλων ασιγήτως 9  
εν υψίστοις δοξαζό-με-νον Θε-όν, 11
2. οι ουρανοί τών ουρα<sup>ων</sup>ών, 8  
γή καί όρη καί βουνοί, βυθός 9  
καί πάν γένος ανθρώπων, 7
3. ύμνοι αυτόν 4  
ως κτίστην καί λυτρωτήν ευλογείτε. 11

А́ГГЕЛЬМН НЕМÓЛЧНУ

ВЪ ВЪШННХЪ СЛАВНМАГО Б҃ГА,

НБ҃А НБ҃СЪ,

ЗЕМЛѦ Н ГÓРЫ, Н ХÓЛМН, Н ГЛ҃БННѦ,

Н ВЕЕЬ РÓДЪ ЧЕЛОВѢЧЕСКІЙ,

ПР҃ЕИМНН ТОГО̀,

І́АКѠ РОЗДѦТЕЛѦ Н НЗБѦВНТЕЛѦ БЛАГОСЛОВІ́ТЕ

Н ПРЕВОЗНОСИ́ТЕ КО ВСѦ ВѢКН.



ΑΓ-ΓΕ-ΛΩ-ΜΗ ΗΕ- ΜΟ- ΥΕ- - ΝΟ ΚΟ ΒΥ-ΣΩ-ΝΗ- -Η- -ΧΩ ΣΛΑ-ΒΗ-ΜΑ-ΓΟ ΒΟ-ΓΑ



ΑΓ- -ΓΕ-ΛΩ ΗΕ- -ΜΟ- -ΥΗΩ ΚΟ ΒΥ- ΗΗ ΣΛΑ-ΒΗ-ΜΑ-ΓΟ ΒΟ-ΓΑ



ΗΕ- ΕΕ-ΣΑ ΗΕ- ΕΕ-ΣΕ-ΜΟ, ΖΕ-ΛΑ ΓΟΡΥ ΧΟ-ΜΗ Η ΓΛΩ-ΒΗ-ΝΑ Η ΒΕ- -ΣΖ ΡΟ-ΔΖ ΥΕ-ΛΟ- ΒΤ- ΥΕ- -ΚΗ- Η,



ΗΕ- ΕΕ- ΣΑ ΗΕ- -ΕΕ, ΖΕ-ΛΑ ΓΟ-ΡΥ ΧΟ-ΜΗ Η ΓΛΩ-ΒΗ-ΝΑ Η ΒΕ ΡΩ ΥΕ- ΛΟ- ΒΤ- ΥΕ- -ΚΙ,



ΧΒΑ-ΛΑ- -ΜΗ Ε- ΓΟ ΙΑ-ΚΟ ΤΒΟ-ЦА НЗБВН-ТЕ-ΛΑ Б҃Г-ГО-СЛО- -В҃- - -ТЕ.



ΧΒΑ-ΛΑ- -ΜΗ Ε-ΓΟ ΙΑ-ΚΟ ΤΒΟ-ЦА НЗБВН- ТЕ- ΛΑ Б҃Г-ГО-СЛО- - В҃- - -ТЕ.

\*1.1 / J029,480,673,Oiš.,MT: I80: J029: \*1.2 / J029: \*1.3 / J029:

Γ-Γε- -ΛΟ  
Γ-Γε-ΛΟ-Με

Γ-Γε- Ηε- ΒΟ Βυ- - - ΗΗ ΒΟ-

\*2.1 / J029: prevl.: \*2.2 / I80,J673: J480,673,I80: J029: J029,480: I80: I229: J029: MT,Oiš.,ZM, J029,480:

Ηε-βε- Ηε- ζε-λα Ηο-μη Ηο- Η Η Η -βη- -ηα

\*2.3 / prevl.: J029: J029: prevl.:

Η κε Η κε ρο γαο- βε- γε- -λο- βε- γε-

\*3.1 / J029: prevl.: J029,480: \*3.2 / J029: Oiś.,MT,I80,ZM: J029,480:

χβα-λα- -μη -γο τβο- -τε- -τε- λα

J029: Oiś.: J672: I80,229,MT,J673,ZM:

-βη- -βη- -βη- -βη-

### Rsl 8 – Štruktúra a poznámky:

1. *Vozmer + Pojezdka Podjezd Mreža*
2. *Prihlaska Zadevec Taganec s predsadením*
3. *Zadevec K-predsadenie + Nametka*



# ΠΉΣΗ Φ.

Εν Σιναι- -ω τῷ ὄρει \* κατείδε σε, 11  
 εν τῇ βράτῳ Μω-υ-σῆς, 7

τὴν ἀφλέκτως τὸ πῦρ τῆς θεότητος, 11  
 δεξα-μένην εν γαστρί, 7 ///

Δανιήλ δέ σε εἶδεν, 7  
 ὁ- -ρος αλα-τόμητον, 7 ///  
 ράβδον βλαστήσασαν, 6  
 Η- -σα- -ϊ-ας κέκραγε, 7  
 τὴν εκ ρίζης Δαυιδ. 6 ///

Ηλ εἰνάησϑῆ ἰορῆ \* βῆδῆ τᾶ  
 βζ κδπνηῆ μωνῆῆ,  
 ηεωπάληω ὄγη βῆεσϑᾶ  
 ζαχέσωδῶ βο ἡρέβῆ:  
 δανῆλζ γε τᾶ βῆδῆ,  
 γόρδ ηεεῆκόμδῶ:  
 κέζαζ προζάεσῆῆ,  
 ἡῆλᾶ βζυβᾶσῆ,  
 ὦ κόρενε δῆδοβα.



Να σῖ-ηλ-ῶε ἰο-ρῆ βη-δῆ-βζ τᾶ βο κδ-πη-ηῆ μο- - η-σε-η,



Να σῖ-ηλ-ῶε ἰο-ρῆ βη-δῆ τᾶ βζ κδ-πη-ηῆ μο- υ- -σε,



ηε-ω-πα- λζ- ηω ὦ- -γη βο-ἰε-σε-ηη-η ζα-χε-ηε-ση βο ἡρε- -βῆ



ηε- -ω- -πα- -ηω ὦγη βο- - ἰε- -σεζα ζα-χε- σλ- ἰο βο ἡρε-βῆ  
 βο- -ἰε-σε-ηῆ



δα-ηῖ- -η- λζ ἰε τᾶ βη- δῆ ἰο-ρῆ ηε ἰρε- σῆ-γε-ηζ ἰε-ζαζ προ-ζα-βζ-ση,



δα-ηῖ- -η ἰε τᾶ βη- δῆ ἰο-ρῆ ηε ἰρε-σῆ- κο-μλ-ἰο ἰεζ προ- - ζα- -ση,  
 ἰρε-σῆ- κο-μλ  
 ἰρε-σῆ- γε-ηζ ἰε-ζαζ προ-ζα-ση,

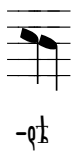


І-СА-І-А ВО-ЗН-ВА-ШЕ, Ш-ТО КО-РЕ-НЕ ДА-ВН-ДО- - -ВА.

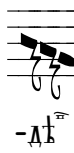


І-СА-І-А ВО-ЗН-ВА-ШЕ, Ш КО-РЕ-НЕ ДА-ВН-ДО- - -ВА.

\*1.1 / prevl.: J029:



-рѣ

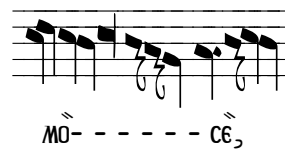


-дѣ

\*1.2 / prevl.: J029:

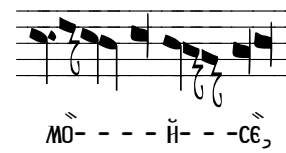


вз кѣ-пн-нѣ



мо- - - - -се,

J480:



мо- - - - -н- - -се,

I229:



-нѣ



мо-

вкѣ-пн-нѣ

\*2.1 / J029:



не-ш-пѣ- -нш

J480:



не-ш-

\*2.2 / J029:



ш-гнѣ бо- -же-се-

\*2.3 / J029,480:



за-че- -шн во-че- -вѣ  
че-вѣ

I80:



пмо-вѣ

\*3.1 / J480,ZM: J029:



да-нн-нѣ



вн-дѣ

VS:



-дѣ

I80:



вн-дѣ

\*3.2 /  
MT,Oiš.,ZM: J672:



го-рѣ



го-рѣ

J029:



-че-

\*3.3 /  
J029:



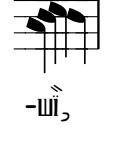
про-за-

J029,480:



-шѣ,

I80,J673: J672:



-шѣ,



-шѣ,

Oiš.,VS,MT,ZM: I229:



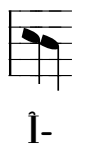
-шѣ,



-шѣ,

\*4.1 /

J029:



І-

prevl.:



-ше

\*4.2 / J029:



ш-то ко- -ре- -

J480:



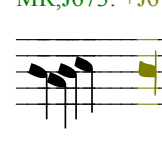
-ре-

J029:



-вн- -до-

I80,229,MT,ZM,  
MR,J673: +J672



-до-

Oiš.:



-до-

**Rsl 9 – Štruktúra a poznámky:**

1. *Prihlaska Zadevec*
2. *\*Lacega (n. V-IV. ?) Prihlaska \*Zadevec (n. Lacega)*
3. *\*Zadevec (n. Osoka?) Prihlaska Prihlaska*
4. *Derbica Nametka*