

PX3

ΚΥΡΙΑΚΗ ΤΟΥ ΠΑΡΑΛΥΤΟΥ

Ἡεὐκεία ραζελάβλενναγω

8. *hlas* // *plag. 4th echos*

Ἐν τῇ Στοά τοῦ Σολομώντος
Κύριε, τόν Παράλυτον

Byz

Am 253v (254), *Dk* 235v (474), *Ott* 278r (559-60), *Trin* 262r (262-63)
G260 205r (209), *G261* 202r (205-6), *G262* 236v (260), *G265* 234r (239), *G270* 188r (190)

Vi 239r (477), *Va* 141r (141-3),
Sn 1214 198r (199-200)

Starorus.

Χηλ 83 v, S407 182r

Rus. ref.

S408 166v, S412 169r, S411 266r, S414 754r, S429 548v, S447 61v

Rus. staroobrad. // Russian Old Believers

Pomor. Triod' 283v

Text

Εἰς τὸν Στίχον, Δόξα... Ἦχος πλ. δ'

Ἐν τῇ Στοᾷ τοῦ Σολομώντος, G3
ἐκεῖ κατέκειτο α3
πλήθος τῶν ἀσθενούντων, γG3 -α

καὶ μεσοῦσης G2 τῆς ἑορτῆς, G2!
εὐρεν^a ὁ Χριστός^G
οκτώ καὶ τριάκοντα ἐτῶν^a
παράλυτον κείμενον. γG3

δεσποτική φωνή^h λέγει πρὸς αὐτόν, G3
θέλεις^a υγιῆς γενέσθαι; γG3

ὁ ἀσθενῶν^h ἀπεκρίνατο, G2
Κύριε, ἄνθρωπον οὐκ ἔχω. γG3

ἵνα ὅταν ταραχθῇ τὸ ὕδωρ, γα
βάλη με^h εἰς τὴν κολυμβήθραν. G3

ὁ δε λέγει πρὸς αὐτόν, G3 (-c)
Ἄρόν σου τὴν κλίνην. G3

ἶδε^h υγιῆς^h γέγονας,^a
μηκέτι^{d.G} ἀμάρτανε. G3

Τῆς Θεοτόκου πρεσβείαις γα
κατάπεμπον ἡμῖν^d τὸ μέγα ἔλεος. G3

Εἰς τοὺς Αἴνους Δόξα... Ἦχος πλ. δ

Κύριε^{DG} τὸν Παράλυτον D2
οὐχ ἡ κολυμβήθρα^a ἐθεράπευσεν γG3 //
ἀλλ' ὁ σὸς λόγος D2 ἀνεκαίνισε. G3

καὶ οὐδέ ἡ πολυχρόνιος
αὐτῷ ἐνεπόδισε νόσος, γα
ὅτι τῆς φωνῆς σου^a
οξυτέρα F2 ἡ ἐνέργεια ἐδείχθη. γG3

καὶ τὸ δυσβάστακτον βᾶρος^{a3-G2} ἀπέρριψε, c3
καὶ τὸ φορτίον τῆς κλίνης G2 ἐβάστασεν, c3 -h
εἰς μαρτύριον τοῦ πλήθους^a
τῶν οἰκτιρμῶν σου δόξα σοι. G3

Въ прѣтворѣ соломѡновѣ
тѣмъ лежѣше мнѡжетво немощеѡцихъ,

ἡ πρεπολοβѣшѡ δѣα πρѣзаниκѡ,
ῶερεѣτε χрѣтѡс
трдѣсѡтъ ѡемь лѣтъ
разелѣблена лежѣша.

вѣчннмъ глаголимъ глаголетъ къ немѡ:
хѡцешн лн здравъ бѣти;

немоцетвѡдѡ ѡѣцабѣше
гѡн, челоѡѣка не ѡмамъ.

дл ѡдѡ возмѡтѣтѡ водѡ,
вѣреѣтъ мѡ въ кѡпѣль.

ѡнъ же глаголетъ къ немѡ:
возмѡ ѡдръ твоѡ.

ἡ χοδѡ, εѣ здравъ бѣмъ ѡнѡ,
кѡтомѡ не ѡгрѣшѡнѡ.

вѡѣ молѣтѡамн
ннзποлѡ нѡмъ вѣлѡ мѡлѡсѡтѡ.

Гѡн, разелѣбленнѡ
не кѡпѣль ѡецѣлѡ,
но твоѡ ελѡво ѡбѡновѡ.

ἡ ннжѣ многолѣтннѡ здпѡтъ ѡмѡ недѡгъ:
ѡкѡ глаѡ твоѡгѡ
ѡкорѣшѡе дѣѡсѡтѡ покѡзѡѡ.

ἡ недѡбѡноѡмѡ тѡжетѡ ѡѡερεѣ,
ἡ брѡмѡ ѡдрѡ понεѣ,
во вѡдѣтѡлѡсѡтѡ мнѡжетѡ
цѡдрѡтъ твоѡхъ, ελѡѡ тѡεѣ.

Prepis // Transcription

Εν τή Στοά του Σολομώντος

G265 *Handwritten musical notation for G265*

Dk *Handwritten musical notation for Dk*

Am *Handwritten musical notation for Am*

G261 *Handwritten musical notation for G261*

Sn1214 *Handwritten musical notation for Sn1214*

Vi *Handwritten musical notation for Vi*

Va *Handwritten musical notation for Va*

Εν τή Στο-ά του Σο-λο-μών-τος* ε- κεί κατ-έ- κει- το

Xηλ *Handwritten musical notation for Xηλ*

S407 *Handwritten musical notation for S407*

Ο CO_ ΛΟ_ ΜΟ_ ΗΧ_ ΚΟΥ_ ΠΧ_ ΛΗ. ΤΟΥ CΓ_ ΛΕ_ ΖΑ_ Α_ ΨΕ.

S412 *Handwritten musical notation for S412*

Ο CO_ ΛΟ_ ΜΟ_ ΗΧ_ ΚΟΥ_ ΠΧ_ ΛΗ. ΤΟΥ CO_ ΛΕ_ ΖΑ_ Α_ ΨΕ.

S411/47 *Handwritten musical notation for S411/47*

S414 *Handwritten musical notation for S414*

Ο CO_ ΛΟ_ ΜΟ_ ΗΧ_ ΚΟΥ_ ΠΧ_ ΛΗ. ΤΟΥ CO_ ΛΕ_ ΖΑ_ Α_ ΨΕ.

S429 *Handwritten musical notation for S429*

Ο CO_ ΛΟ_ ΜΟ_ ΗΧ_ ΚΟΥ_ ΠΧ_ ΛΗ. ΤΟΥ CO_ ΛΕ_ ΖΑ_ ΨΕ.

Ο CO_ ΛΟ_ ΜΟ_ ΗΧ_ ΚΟΥ_ ΠΧ_ ΛΗ. ΤΟΥ CO_ ΛΕ_ ΖΑ_ ΨΕ.



Ott



G261



Am



G265



Dk



Sn1214



Vi



Va



πλή- θος τών ασ- θε- νούν- των*

Χηλ



S407



МЪ_ НО_ ЖЪ_ СТВО_ БО_ ЛА_ ЦИ_ И_ ХЪ.

S412



S411



S447



S414



S429



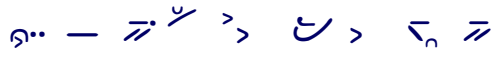
МО_ НО_ ЖЕ_ СТВО_ БО_ ЛА_ ЦЕ_ И_ ХО.



Pomor



G261



Am



Dk



G265

Ott

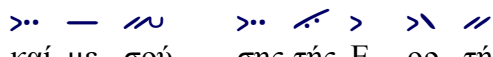


Vi



Sn1214

Va



καί με- σου- σης τής Ε- ορ- τής*

Χηλ

Η Β' ΠΡΕ ΠΟ ΛΟ ΒΛΕ ΝΗ Ε ΠΡΑ ΖΔΕ ΝΗ ΚΑ.

S407

Η Β' ΠΡΕ ΠΟ ΛΟ ΒΛΕ ΝΗ Ε ΠΡΑ ΖΔΕ ΝΗ ΚΑ.

S412

Η Β' ΠΡΕ ΠΟ ΛΟ ΒΛΕ ΝΗ Ε ΠΡΑ ΖΔΕ ΝΗ ΚΑ.

S411

Η Β' ΠΡΕ ΠΟ ΛΟ ΒΛΕ ΝΗ Ε ΠΡΑ ΖΔΕ ΝΗ ΚΑ.

S414

Η Β' ΠΡΕ ΠΟ ΛΟ ΒΛΕ ΝΗ Ε ΠΡΑ ΖΔΕ ΝΗ ΚΑ.

S447

Η Β' ΠΡΕ ΠΟ ΛΟ ΒΛΕ ΝΗ Ε ΠΡΑ ΖΔΕ ΝΗ ΚΑ.

S429

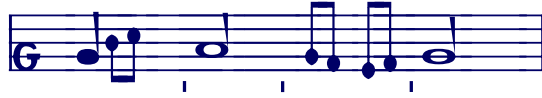
Η Β' ΠΡΕ ΠΟ ΛΟ ΒΛΕ ΝΗ Ε ΠΡΑ ΖΔΕ ΝΗ ΚΑ.



Pomor



G262/5



Am, Ott



Dk



Va, Vi



εύ- ρεν ο Χρι-στός*

Χηλ



S407



об_ рж_ те хри_ сто_ сѣ.

S412



ωβ_ ρκ_ το η_ σοψςѣ

S411



S414



S429

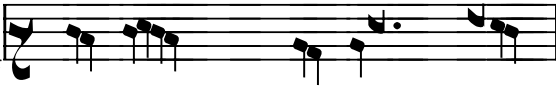


S447



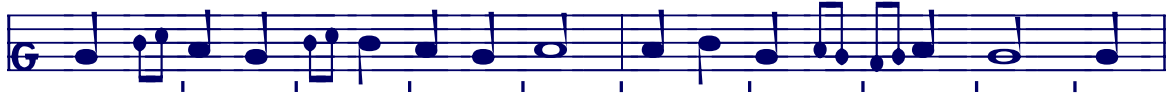
ωβ_ ρκ_ το хри_ сто_ сѣ.

Pomor





Trin



Am,Dk



G265



Vi



Va



οκ- τώ και τρι- ά- κον- τα ε- τών πα- ρά- λυ- τον κεί- με- von*

Xηλ



S407



οc_ μη η τρη_ δε_ σα_ τε_ λε_ τ'β. ρα_ σα_ λε_ να_ λε_ жа_ ψα.

S412



S411



S414



S429



S447



ωc_ μη η τρη_ δε_ σα_ το_ λε_ το. ρα_ σα_ λε_ να_ λε_ жа_ ψα.

Pomor





Am,Dk



G265



G261



G260



G262



Sn1214



Vi



Va



δεσ-πο-τι-κή φω-νή

λέ-γει πρὸς αυ-τόν*

Xηλ



ΒΛΑ ΔΥΙ ΥΒ ΝΗ ΜΒ ΓΛΑ ΣΒ ΜΒ. ΓΛΑ ΓΟ ΛΑ Α ΣΙΕ ΚΒ ΝΕ ΜΟΥ.

S407



ΒΛΑ ΔΥΙ ΥΒ ΝΗ ΜΒ ΓΛΑ ΣΟ ΜΒ. ΓΛΑ ΓΟ ΛΑ ΚΒ ΝΕ ΜΟΥ.

S412



S411



S414/47



S429



ΒΛΑ ΔΥΙ ΥΝΗ ΜΕ ΓΛΑ ΣΟ ΜΒ. ΓΛΑ ΓΟ ΛΑ ΚΒ ΝΕ ΜΟΥ.

Pomor





G262



Am

Trin

G260



Dk

Va,Vi

θέ- λεις υ- γι- ής γε- νέ- σθαι; *

Xηλ

S407

ΧΘ- ΨΕ- ΣΗ ΛΗ ЦѢ- ЛЪ БЪИ- ТИ.

S412

S411

S414/29




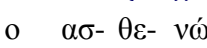
ΧΘ- ΨΕ- ΣΗ ΛΗ ЦѢ- ЛО БЪИ- ТИ.

S447








Pomor



Am,Dk  > \ / > »
Sn1214  > \ / > //
Vi  > \ / > //
Va  > > \ / > //
ο ασ-θε-νών απ-ε-κρί-να-το, *

Χηλ 
S407 

ΚΟ_ ΛΑ_ Η Η Ο_ ΤΨ_ ΚΨ_ ΨΑ.

S412 
S411 
S447 
S414 
S429 
ΚΟ_ ΛΑ_ Η Ο_ ΤΟ_ ΚΨ_ ΨΑ.

Pomor 



G270



G262



Trin



Am



Ott

Trin

Dk

Va,Vi

Κύ-ρι-ε άνθ-ρω-πον ουκ έ-χω,*

Xηλ

S407

ΓΟ_ ΣΠΟ_ ΔΗ_ ΥΛΟ_ ΒΞ_ ΚΑ_ ΝΕ_ Η_ ΜΑ_ ΜΞ.

S412

S411

S414

ΓΟ_ ΣΠΟ_ ΔΗ_ ΥΕΛΟ_ ΒΞ_ ΚΑ_ ΝΕ_ Η_ ΜΑ_ ΜΟ.

S429

S447

ΓΟ_ ΣΠΟ_ ΔΗ_ ΥΕ_ ΛΟ_ ΒΞ_ ΚΑ_ ΝΕ_ Η_ ΜΑ_ ΜΟ.



Pomor



G270



Ott



Am,Dk



Trin



Sn1214



Vi



Va



ί- να ό- ταν τα- ρα- χθή τό ύ- δωρ*

Xηλ



S407



ΔΑ ΕΓ_ ΔΑ ΕΨ_ ΜΟΥ_ ΤΗ_ ΤΒ_ ΣΑ_ ΚΟ_ ΔΑ.

S412



S411



S414



ΔΑ ΕΓ_ ΔΑ ΕΨ_ ΜΟΥ_ ΤΗ_ ΤΕ_ ΣΑ_ ΚΟ_ ΔΑ.

S429/47



ΔΑ ΕΓ_ ΔΑ ΕΨ_ ΜΟΥ_ ΤΗ_ ΤΕ_ ΣΑ_ ΚΟ_ ΔΑ.

Pomor





Am



Dk,Ott



Va,Vi



βά- λη με εις τήν κο-λυμ- βή- θραν, *

Xηλ



S407



ΒΨ ΒΡ ΖΕ ΤΨ ΜΛ ΒΨ ΚΟΥ ΠΨ ΛΨ.

S412



S411/14



S429



S447



ΚΟ ΒΕΡ ΖΕ ΤΕ ΜΛ ΒΨ ΚΟΥ ΠΨ ΛΕ.

Pomor



4



Ott



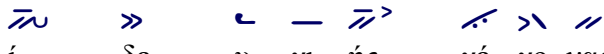
Am,Dk



Vi



Va



ί- δε, υ- γι- ής γέ- γο- νας*

Χηλ



S407



ВН ЖЬ. СЕ ЦѢ ЛЪ БЪИ СТЬ.

S412



S414



S411/29/47

И ВН ЖЬ. СЕ ЦѢ ЛЪ БЪИ СТЬ.

Pomor





Am,Dk



Ott



Vi



Va



μη- κέ- τι α- μάρ- τα- νε,*

Xηλ



S407



Κ' ΤΟ ΜΟΥ ΝΕ Σ' ΓΡΚ ΣΙΑ Η.

S412



S411/14/29/47



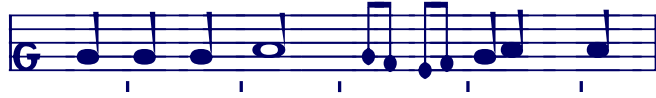
Κ' ΤΟ ΜΟΥ ΝΕ Σ' ΓΡΚ ΣΙΑ Η.

Pomor





G270



Am,Dk



Vi



Va



τής Θε- ο- τό- κου πρεσ-βεί- αις *

Χηλ



S407



ΜΟ_ ΛΗ_ ΤΒΑ_ ΜΗ_ ΒΟ_ ΓΟ_ ΡΟ_ ΔΗ_ ΞΑ_

S412



S411/47



S414



S429



ΜΟ_ ΛΗ_ ΤΒΑ_ ΜΗ_ ΒΟ_ ΓΟ_ ΡΟ_ ΔΗ_ ΞΑ_

Pomor





Ott

G260



Am,Dk

G262

Trin

Vi

Va

κα- τά-πεμ-ψον η- μίν το μέ- γα έ- λε- ος.

Χηλ

S407

ΠΟ_ ΔΑ_ ЖЪ ΠΑ_ ΜЪ ΒΕ_ ΛΗ_ ΙΟ ΜΗ_ ΛΟ_ СΤЪ.

S412

S411/29

S447

S414

ΠΟ_ ΔΑ_ Η_ ЖЕ ΠΑ_ ΜЪ ΒΕ_ ΛΗ_ ΙΟ ΜΗ_ ΛΟ_ СΤЪ.



Pomor

Κύριε, τόν Παράλυτον



Am,Dk



Sn1214



Vi



Va



Κύ-ρι- ε* τόν Πα-ρά- λυ- τον *

S408



1

ο_ σπο_ δι_ ρα_ σλα_ βλε_ να_ γο

S412



S411/47



S414



1

ο_ σπο_ δι_ ρα_ σλα_ βλε_ να_ α_ γο

S429



1

ο_ σπο_ δι_ ρα_ σλα_ βλε_ να_ γο



Pomor



Am,Dk ♩ ♩ ♩ ♩ ♩ ♩ ♩ ♩ ♩ ♩
 Ott ♩ ♩ ♩ ♩ ♩ ♩ ♩ ♩ ♩ ♩
 Sn1214 — — — ♩ ♩ ♩ ♩ ♩ ♩ ♩
 Vi — ♩ — ♩ ♩ ♩ ♩ ♩ ♩ ♩
 Va — ♩ — ♩ ♩ ♩ ♩ ♩ ♩ ♩

ουχ κο- λυμ-βή- θρα ε- θε- ρά- πευ- σεν*

S408 ♩: ♩ ♩ ♩ ♩ ♩ ♩: ♩ ♩ ♩ S412
 S411/29 ♩: ♩ ♩ ♩ ♩ ♩ ♩: ♩ ♩ ♩ S447
 S414 ♩: ♩ ♩ ♩ ♩ ♩ ♩: ♩ ♩ ♩

ΚΟΥ_Π_Κ_ ΛΒ_ ΝΕ_ ΗΣ_ Υ_Κ_ ΑΗ_



Ott ♩ ♩ ♩ ♩ ♩ ♩ ♩ ♩ ♩ ♩

Am,Dk ♩ ♩ ♩ ♩ ♩ ♩ ♩ ♩ ♩ ♩
 Sn1214 ♩ ♩ ♩ ♩ ♩ ♩ ♩ ♩ ♩ ♩
 Vi ♩ ♩ ♩ ♩ ♩ ♩ ♩ ♩ ♩ ♩
 Va ♩ ♩ ♩ ♩ ♩ ♩ ♩ ♩ ♩ ♩

αλλ' ο σός ο λό- γος αν- ε- καί- νι- σε, *

S408/12 ♩ ♩ ♩ ♩ ♩ ♩ ♩ ♩ ♩ ♩
 S411/14/29/47 ♩ ♩ ♩ ♩ ♩ ♩ ♩ ♩ ♩ ♩

ΝΟ_ Τ_ΚΟ_ Ε ΣΛΟ_ ΚΟ_ ΟΒ_ ΝΟ_ ΚΗ_





Am,Dk



Trin

G265

Sn1214

Vi

Va

καί ου-δέ η πο-λυ-χρο-νι-ος αυ-τώ εν-ε-πό-δι-σε νό-σος, *

S408

S412

S411

S414

S429/47

η ηη_ γε ΜΝΟ_ΓΟ_ ΛΑΤ_ΝΪ_ Η ΠΡΕ_ΤΙΚΟΥ_ Ε_ ΓΟ ΝΕ_ ΔΟΥ_ ΓΟ.

Pomo r



G262

Am

Trin

Dk

Sn1214

Vi

Va

ό- τι τής φω- νής σου* ο- ξυ- τέ- ρα η εν- έρ- γει- α ε- δει- χθη*

S408/12

S411

S447

S414

S429

ΙΑ_ ΚΟ ΓΛΑ_ ΣΑ ΤΒΟ_ Ε_ ΓΟ ΣΚΟ_ ΡΚ_ Η_ ΣΕ ΔΚ_ Η_ ΣΤΒΟ ΠΟ_ ΚΑ_ ΖΑ_ ΣΔ.

Pomor

.trisem



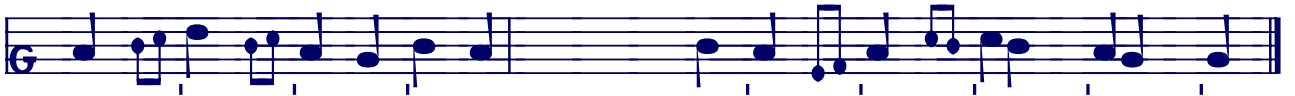
G265



Trin



Am



Ott



Sn1214



Vi



Va



εις μαρ-τύ-ρι-ον του πλή-θους των οι-κτιρ-μών σου, δό-ξα σοι.+

S408



S412



S411



S414



S429/47



ВО СВИ ДѢ ТЕЛЕ СТВО МО НО ЖЕ СТВО ЦЕ ДРО ТО ТВО И ХО СЛА ВА ТЕ БѢ.



Pomor

