

PX3 1/2 ++

ΤΕΤΑΡΤΗ ΤΗΣ ΜΕΣΟΠΕΝΤΗΚΟΣΤΗΣ

ΒΖ ρμέδδ πρεπολοεήϊα

8. *hlas* // *plag. 4<sup>th</sup> echos*

Μεσούσης τής εορτής, διδάσκοντός σου Σωτήρ

Μεσούσης τής εορτής πρό τού Πάθους

Μεσούσης τής εορτής τού Πάσχα

**Byz**

*Am* 255r (255-6), *Dk* 237v (478-9), *Ott* 280r (563-4), *Trin* 264v (265)

*G260* 206v (211), *G261* 204r (207), *G262* 258v (262), *G265* 236r (241-2), *G270* 187vr (192)

*Vi* 240v (480), *Va* 143 (143-7),

*Sn* 1214 199v (201)

**Starorus.**

Χηλ 85v/87v/88v, S407 182v

**Rus. ref.**

S408 166v –, S412 169v, S411 269r, S414 757r, S429 550r, S447 285r-88v

**Rus. staroobrad. // Russian Old Believers**

Pomor. Triod' 292r

## Text

### Streda Aposticha

Δόξα... Καί νύν... Ἦχος πλ. δ'

Μεσοῦσης τῆς εορτῆς, G2!  
διδάσκοντός σου Σωτήρ, G2! -c  
έλεγον οι ιουδαίοι. (y)G3

Πώς οὗτος<sup>d</sup> οἶδε γράμματα, G2  
μή μεμαθηκώς; G3

αγνοοῦντες, yG ὅτι σύ ει η σοφία, D2  
η κατασκευάσασα<sup>h</sup> τόν κόσμον Δόξα σοι. G3

### Štvrtok, aposticha na utierni

Δόξα... Καί νύν... Ἦχος πλ. δ' Ἰωάννου Μοναχοῦ

Μεσοῦσης τῆς εορτῆς G2!  
πρό τοῦ Πάθους,<sup>c</sup>  
καί τῆς ενδόξου Αναστάσεώς<sup>a</sup> σου Κύριε. G3

ἡς διδάσκων αγαθέ yG  
εν τῷ ιερῷ,<sup>(a3) -a</sup>  
τούς απειθούντας Ἰουδαίους, G2! -a  
καί Φαρισαίους, καί Γραμματεῖς, G2! -a  
καί βοῶν πρός αὐτούς. yG3

ο διψῶν\*\*\*cG  
ερχέσθω πρός με<sup>d.G</sup> καί πινέτω. G3

ο πιστεύων εις ἐμέ<sup>a3 -h/d</sup>  
ὕδατος ζωῆς<sup>h</sup> Πνεύματος θείου, G2 (-a)  
ποταμοί ρεύσουσιν<sup>c</sup>  
εκ τῆς κοιλίας αὐτοῦ, G3

Ω τῆς ἀρρήτου σοφίας G2  
τῆς σῆς συνέσεως! F3  
ο τά πάντα πληρῶν<sup>d</sup>  
Θεός ημῶν δόξα σοι. G3

Πρεποловѣшѣла прѣздннкѣ,  
οὔχίψδ τῆ εἶσε, глагόлаχѣ ἰδέε:

κάκω εἶη вѣсть πῆμεна, не οὔχίβεа;

не рлзѣмѣюще, ѣκω ты ѣи прелѣдростѣ  
οὔετρονѣшлѣ мѣрѣ, елава тебѣ.

Πρεποловѣшѣла прѣздннкѣ  
прѣжде етраѣти,  
η ελαβнагω воεκρѣнѣа твоегѣ гдѣ,  
былѣ ѣи οὔчѣа елѣе во етѣннѣи  
непокорнѣвѣа ἰδέе,  
η φлѣеѣн, η κнѣжннкѣ,  
η воπѣл кѣ нѣмѣ:

жѣкѣдѣн \*\*\*  
да грѣдѣтѣ ко мнѣ η πѣтѣ:

вѣрѣдѣа вѣ мѣ,  
водѣ жѣзнѣ дѣа еѣеѣтвеннагω  
рѣкѣ поѣеѣтѣ ѣ чреѣа ѣгѣ:

ѣ неѣреѣннѣа прелѣдростѣ  
твоегѣ хвалѣнѣа!

ѣже вѣа ηсполнѣа  
еѣе нѣшѣ, елава тебѣ.

Piatok, utiereň

Δόξα... Καί νύν... Ἦχος πλ. δ' // **Γάβα, ἡ ἡβήε: γάεζ ἡ:**

Μεσοῦσης τῆς εορτῆς τοῦ Πάσχα. G3  
εν τῷ ναῷ ἀνήλθες, <sup>c</sup>  
τοῦ ἱεροῦ <sup>d</sup> ο Σωτήρ ημών, c3  
καί στάς εν μέσῳ τοῦ ὄχλου, G2  
εδίδασκες αὐτούς <sup>a</sup>  
παρρησία <sup>d.G</sup> καί ἔλεγες. G3

Εγώ εἰμι <sup>h</sup> τό φῶς τοῦ κόσμου, G2  
ο εμοί ακολουθῶν, <sup>c\*\*\*</sup>  
ου μή περιπατήσῃ G2 εν τῇ σκοτία. G3

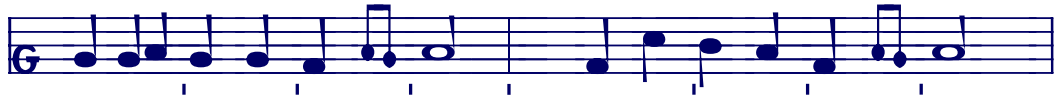
αλλ' ἐξει τό φῶς <sup>d</sup> τῆς ἀθανάτου ζωῆς. G3

Преполовѣшдѣл прѣздникѣ пѣсхи,  
вз хрѣмъ вшѣлъ эсѣ свѣтѣлнцнныѣ епсе нѣшъ,  
н етѣвз поеведѣ нарѣдл,  
оуѣнѣл эсѣ тѣхъ  
со дерзновѣнѣемъ н глагѣмъ эсѣ:

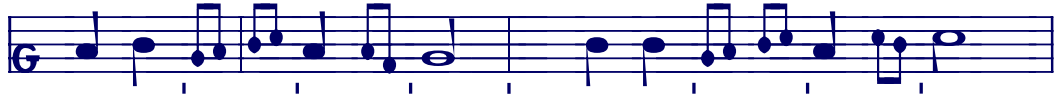
ѣзъ эсѣ свѣтъ мѣрл,  
вз свѣдъ менѣ ндѣнѣ не ѣмѣть хѣдѣтн во тѣмѣ,  
но нмѣтн едѣтъ свѣтъ безмѣртнѣл жѣзнн.

Prepis // Transcription

Μεσοῦσης τῆς εορτῆς, διδάσκοντός σου Σωτήρ



G260



Am



Dk



Sn1214



Vi



Va



Με-σοῦ-σης τῆς ε- ορ- τῆς, \* δι- δά-σκο-ντός σου Σω- τήρ, \*

Xηλ



S407



Ἦρε πο λο βλε σιου σα πρα ζδβ νη ικου ογ γα ψιο τη σβ πα σε.

S412



S411



S414



S447



S429



Ἦρε πο λο βλε σιου σα πρα ζδβ νη ικου ογ γα ψιο τη σπα σε.

Pomor



Am

Trin

G270

Dk,Ott

G262

Va,Vi

έ- λε- γον οι ι- ου- δαί- οι, \*



Xηλ

S407

ΓΛΑ\_ΓΟ\_ ΛΑ\_ Α\_ ΧΟΥ Η\_ ΙΟ\_ ΔΕ\_ Η.

S412

S411

S414

S447

S429

ΓΛΑ\_ΓΟ\_ ΛΑ\_ ΧΟΥ Η\_ ΙΟ\_ ΔΕ\_ Η.

Pomor



Am



Sn1214



Vi



Va



Πώς ού-τος οί-δε γράμ-μα-τα, μή με-μα-θη-κώς; \*

Χηλ



ΚΑ\_ ΚΟ\_ ΣΒ\_ ΒΚ\_ ΣΤΒ\_ ΚΨ\_ ΝΗ\_ ΓΨΙ. ΝΕ\_ ΟΥ\_ ΥΗ\_ ΒΨ\_ ΣΑ.

S407



ΚΑ\_ ΚΟ\_ ΣΕ\_ Η\_ ΒΚ\_ ΣΤΒ\_ Κ\_ ΝΗ\_ ΓΨΙ. ΝΕ\_ ΟΥ\_ ΥΗ\_ ΒΨ\_ ΣΑ.

S412



S411



S414



S447



S429



ΚΑ\_ ΚΟ\_ ΣΕ\_ Η\_ ΒΚ\_ ΣΤΒ\_ ΚΝΗ\_ ΓΨΙ. ΝΕ\_ ΟΥ\_ ΥΗ\_ ΒΟ\_ ΣΑ.

Pomor



G260

G261

Trin

Ott

Am

G262

Dk

Sn1214

Vi

Va

α- γνο-ούν- τες, \* ό- τι σύ ει η σο- φί- α, \*

Xηλ

Η\_ ρΑ\_ ζΟΥ\_ Μ\_ Ξ\_ ΙΟ\_ ΨΙΕ. ΙΑ\_ ΚΟ\_ Τ'Ω\_ ΙΕ\_ ΣΗ\_ ΜΟΥ\_ ΔΡΟ\_ ΣΤΪ.

S407

ΠΕ\_ ΡΑ\_ ΖΟΥ\_ Μ\_ Ξ\_ ΙΟ\_ ΨΙΕ. ΙΑ\_ ΚΟ\_ Τ'Ω\_ ΙΕ\_ ΣΗ\_ ΜΟΥ\_ ΔΡΟ\_ ΣΤΪ.

S412

S411

S414

S447

S429

ΠΕ\_ ΡΑ\_ ΖΟΥ\_ Μ\_ Ξ\_ ΙΟ\_ ΨΙΕ. ΙΑ\_ ΚΟ\_ Τ'Ω\_ ΙΕ\_ ΣΗ\_ ΜΟΥ\_ ΔΡΟ\_ ΣΤΕ.

Pomor



G260



Ott



G270



Am



Dk



Va,Vi



Sn1214

η κα- τα- σκε- υά- σα- σα τόν κό-σμον, Δό- ξα σοι.

Χηλ



S407



СЪ\_ ТВО\_ ρΗ\_ ВЪ\_ И\_ МН\_ РЪ\_ СЛА\_ ВА\_ ТЕ\_ БЕ\_.

S412



S411/14



S429/47

СО\_ ТВО\_ ρΗ\_ ВЪ\_ И\_ МН\_ РЪ\_ СЛА\_ ВА\_ ТЕ\_ БЕ\_.

Pomor

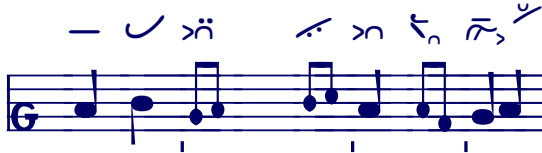




Μεσούσης τής εορτής πρό του Πάθους



Ott



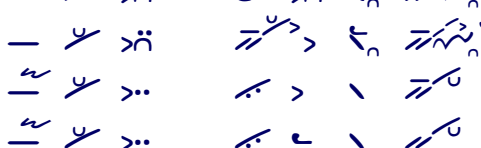
Am



Dk



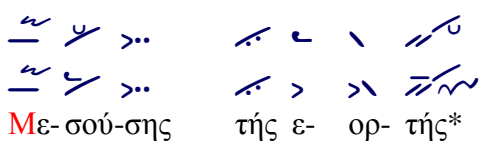
G261



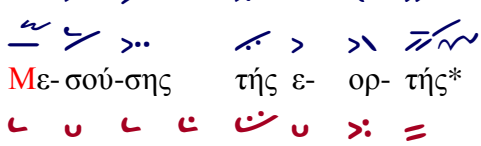
Sn1214



Vi



Va **u**



Με-σού-σης τής ε-ορ-τής\*

Χηλ



ρε\_πο\_λο\_βλ\_σπο\_σα\_πρα\_ζ\_δ\_νη\_κοι\_.

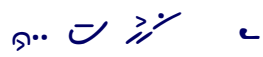
S447



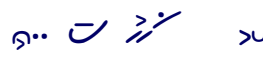
ρε\_πο\_λο\_βλ\_σπο\_σα\_πρα\_ζ\_δ\_νη\_κοι\_.



G265



Am



Sn1214



Vi



Va



πρό του Πά-θους,

Χηλ



ρε\_ζε\_στρα\_στη

S447



G265

Handwritten musical notation for G265

Am

Handwritten musical notation for Am

Sn1214

Handwritten musical notation for Sn1214

Vi

Handwritten musical notation for Vi

Va

Handwritten musical notation for Va

καί τῆς εν-δό-ξου Α-να-στά-σε-ώς σου Κύ-ρι-ε, \*

Χηλ

Handwritten musical notation for Chel

Η ΣΛΑ ΒΒ\_ ΝΑ\_ Α\_ ΓΟ ΒΒ\_ ΣΚΡΒ\_ ΣΕ\_ ΗΗ\_ ΙΑ ΤΒΟ\_ ΓΕ\_ ΓΟ\_ ΓΟ\_ ΣΠΟ\_ ΔΗ\_

S447

Handwritten musical notation for S447

Am

Handwritten musical notation for Am

G265

Handwritten musical notation for G265

Ott

Handwritten musical notation for Ott

Dk

Handwritten musical notation for Dk

Trin

Handwritten musical notation for Trin

Sn1214

Handwritten musical notation for Sn1214

Vi

Handwritten musical notation for Vi

Va

Handwritten musical notation for Va

ῆς δι-δά-σκων α-γα-θέ\* εν τώ ι-ε-ρώ, \*

Χηλ

Handwritten musical notation for Chel

ΒΒ\_ ΝΒ\_ ΖΕ ΟΥ\_ ΥΑ ΒΛΑ\_ ΖΕ. ΒΒ\_ ЦЬР\_ ΚΒΒ\_ ΒΗ

S447

Handwritten musical notation for S447

Η\_ ΜΕ\_ ΖΕ ΟΥ\_ ΥΑ ΒΛΑ\_ ΖΕ. ΒΟ\_ ЦЕР\_ ΚΒΗ





Trin



G260



G270



Am



Dk



Ott



Sn1214



Vi



Va



ερ- χέ-σθω προς με και πι- νέ- τω, \*

Χηλ



ΔΑ ΠΡΗ ΔΕ ΤΒ ΚΒ ΜΒ ΝΒ Η ΠΗ ΙΕ ΤΒ

S447



G261



Am,Dk



Trin



G260



Vi



Va



ο πι-στεύ-ων εις ε- μέ,\* ύ- δα-τος ζω- ής \* Πνεύ- μα- τος θεί- ου,\*

Χηλ



ΒΒ ρΟΥ ΙΑ Η ΒΒ ΜΑ ΒΟ ΔΥ ΖΗ ΒΥ ΔΟΥ ΧΑ ΣΒΑ ΤΑ Α ΓΟ

S447





G261 > - ≡ ♪ ♮ ♯ ♮ ♯ - ♮ ♮ ♯ > ≡



G260 >.. - ≡ ♪ ♮ ♯ ♮ x - ♮ ≡ > > ≡



Ott > - ≡ ♪ ♮ ♯ ♮ x - ♮ ≡ > > ≡



Trin > - ≡ ♪ ♮ ♯ ♮ x.. - ♮ ≡ > > ≡



G265/70 > ♮ ≡ ♪ ♮ ♯ ♮ ♯.. - ♮ ≡ > > ≡



Am > - ≡ ♪ ♮ ♯ ♮ ♯ - ♮ ≡ > > ≡

Sn1214 > - ≡ ♪ ♮ ♯ ♮ ♯ - ♮ ≡ > > ≡

Vi > - ≡ ♪ ♮ ♯ ♮ ♯ - ♮ ≡ > > ≡

Va >.. ♮ ≡ ♪ ♮ ♯ ♮ x - ♮ ≡ > > ≡

πο- τα- μοί ρεύ-σου-σιν εκ τής κοι-λί- ας αυ- τού,

Xηλ ♪ ♪ ♪ ♪ ♪ ♮ ♮ ♮ ♮ ♮ ♮ ♮ ♮ ♮ ♮

ρѢ\_ κ'Ѣ\_ ηс\_ τε\_ κου\_ τѢ\_ η\_ ψρε\_ βα\_ τε\_ γο.

S447 ♪ ♪ ♪ ♪ ♪ ♪ ♪ ♪ ♪ ♪ ♪ ♪ ♪ ♪ ♪ ♪



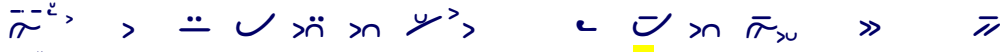
Trin



Am



Dk



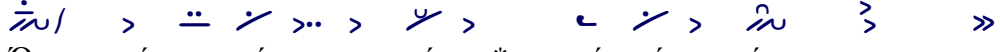
Ott



Vi



Va



Ω τής αρ-ρή-του σο-φί-ας\* τής σής συν-έ-σε-ως! \*

Xηλ



Ω ΝΕ ΗΨ Δ ΡΕ ΥΕ ΝΒ ΝΨ ΙΑ ΜΟΥ ΔΡΟ ΣΤΗ ΤΒΟ ΙΕ ΙΑ ΧΒΑ ΛΨΙ.

S447



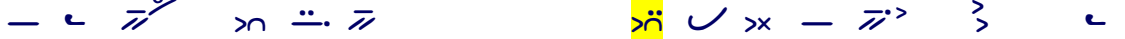
Ω ΝΕ ΗΨ ΡΕ ΥΕ ΝΕ ΝΨ ΙΑ ΜΟΥ ΔΡΟ ΣΤΗ ΤΒΟ ΙΕ ΙΑ ΧΒΑ ΛΨΙ.



Ott



Trin



Dk



Am



Sn1214



Vi



Va



ο τά πάν-τα πλη-ρών\* Θε-ός η-μών δό-ξα σοι.+

Xηλ



ΒΕ ΣΑ ΗΣ ΠΨΛ ΝΑ ΙΑ Η ΒΟ ΖΕ ΝΑ ΨΒ ΣΛΑ ΒΑ ΤΕ ΒΨ.

S447



ΒΕ ΣΑ ΗΣ ΠΟΛ ΝΑ ΙΑ Η ΒΟ ΖΕ ΝΑ ΨΒ ΣΛΑ ΒΑ ΤΕ ΒΨ.

Μεσούσης τής εορτής του Πάσχα

G260

G262

Am

Sn1214

Va

Vi

Με- σου- σης τής ε- ορ- τής του Πά- σχα,\*

Χηλ

S407

Ῥε.πο. λο. βλη. σιο.σα. πρα. ζδε.νη. κοφ. πα. σχ.υι.

S412

S411

S414

S447

Ῥε.πο. λο. βηκ. σιοφ.σα. πρα. ζδε.νη. κοφ. πα. σχ.υι.

Pomor



Am



G270



G262



Dk



Trin



Sn1214



Vi



Va



εν τώ να-ώ αν-ήλ-θεις, του ι-ε-ρού ο Σω-τήρ η-μών\*

Xηλ



S407



ВЪ ЦЕР-КЪ ВЪ ВЪ НИ ДЕ. СВѢ-ТИ ТЕ ЛЕ СТВѢ СЪ ПА СЪ НА ШЬ.

S412



S411



S414



S447



ВО ЦЕР-КО ВЪ ВО НИ ДЕ. СВѢ-ТИ ТЕ ЛЕ СТВѢ СЪ ПА СЕ НА ШЬ.



Pomor

ВО ЦЕР-КО ВЕ ВО НИ ДЕ. СВѢ-ТИ ТЕ ЛЕ СТВѢ СО ПА СЕ НА ШЬ.





G270

υ > ̇̇ ̇̇ >̇̇ >̇̇ ̇̇ >



Trin

υ > >̇̇ ̇̇ >̇̇ >̇̇ ̇̇ >



Am

υ > υ > ̇̇̇ >̇̇̇ >̇̇̇ ̇̇̇ >

Dk

υ > υ > ̇̇̇ >̇̇̇ >̇̇̇ ̇̇̇ >

Va

/ υ > / >̇̇̇ >̇̇̇ ̇̇̇ >

Sn1214, Vi

καί στάς εν μέ- σω του ό-χλου, \*

Xηλ

υ υ υ υ υ υ υ υ =

S407

υ υ υ υ υ υ υ υ =

Η ΣΤΑ\_ΒΪ ΠΟ\_ ΣΡΕ\_ ΔΪ ΣΪ\_ ΒΟ\_ ΡΑ.

S412

υ υ υ υ υ υ υ υ = 3 3 3

S411

υ υ υ υ υ υ υ υ = 3 3 3

Η ΣΤΑ\_ΒΪ ΠΟ\_ ΣΡΕ\_ ΔΪ ΞΒΟ\_ ΡΑ.

S414

υ υ υ υ υ υ υ υ = 3 3 3

S447

υ υ υ υ υ υ υ υ = 3 3 3

Η ΣΤΑ\_ΒΪ ΠΟ\_ ΣΡΕ\_ ΔΪ ΣΟ\_ ΒΟ\_ ΡΑ.



G270

G265

G260

Ott

G262

Am

Dk

Trin

Sn1214

Va

Vi

ε- δί- दा-σκες αυ- τούς παρ-ρη- σί- α, καί έ- λε- γες, \*

Xηλ

οψ\_ ΥΑ\_ Α\_ ΣΗΕ СЪ ДЕР\_ΖΗΝΟ\_ ВЪ\_ ΝΗ\_ Ε\_ ΜЪ\_ Η\_ ΓΛΑ\_ ΓΟ\_ ΛΑ\_ Α\_ ΣΗΕ.

S407

οψ\_ ΥΑ\_ ΣΗΕ ΙΑ СЪ ДЕРЪ\_ ΖΗΝΟ\_ ΒΕ\_ ΝΗ\_ Ε\_ ΜЪ\_ Η\_ ΓΛΑ\_ ΓΟ\_ ΛΑΑ\_ ΣΗΕ.

S412

S411

οψ\_ ΥΑ\_ ΣΗΕ Δ\_ ΖΔΕΡ\_ ΖΗΝΟ\_ ΒΕ\_ ΝΗ\_ Ε\_ ΜЪ\_ Η\_ ΓΛΑ\_ ΓΟ\_ ΛΑΑ\_ ΣΗΕ.

S414/47

οψ\_ ΥΑ\_ ΣΗΕ Δ\_ СО\_ ДРЪ\_ ΖΗΝΟ\_ ΒΕ\_ ΝΗ\_ Ε\_ ΜΕ\_ Η\_ ΓΛΑ\_ ΓΟ\_ ΛΑ\_ ΣΗΕ.

G270   

Am   

Ott   

G262   

Sn1214   

Vi   

Va   

E- γώ ει- μι    τό φώς του    κό-σμου\*    ο ε- μοί α- κο- λου- θών,\*

Xηλ   

S407   

A\_    37    1E    CMБ CB'K\_T'Б MH\_ POF. H\_ ЖЕ MБ\_ N'K ПO\_ CЛK\_ДБ CTBOY 1E\_ TБ

S412   

S411   

S414   

S447   

A\_    30    E\_    CMБ CB'K\_T'Б MH\_ POF. H\_ ЖЕ    MН'K ПO\_ CЛK\_ДБ CTBOY\_ E\_ TЕ

Pomor



Am >ä U > U > U > — U >u >> U  
 Trin >ä U > U > U > — U >u >> U



Ott >ä U > U > U > — U >u >> U

Sn1214 ου μή πε- ρι- πα- τή- σει εν τή σκο-τί- α, \* Vi, Va

Xηλ U U U = U >: U = =

S407 U U U = U U U = =

NE H MA TB XO DH TH B' TB M'.

S412 U U = = U U = =

S411 U U = = U U = =

S414/47 U U = = U U = =

NE H MA TB XO DH TH KO TBM'.



Trin

Ott

Am

Sn1214

Vi

Va

αλλ' έ- ξει τό φώς τής α- θα- νά- του ζω- ής.

Χηλ

НЪ Н\_ МА\_ ТЪ Н\_ МЪ\_ ТИ. СВЪТЪ БЄ СЪМЪРТНА\_ А\_ ГО ЖИ\_ БО\_ ТА.

S407

НО Н\_ МА\_ ТЪ Н\_ МЪ\_ ТИ. СВЪТЪ БЄ СЪМЕР\_ ТНА\_ А\_ ГО ЖИ\_ БО\_ ТА.

S412

S411

S414

S447

НО Н\_ МА\_ ТЪ Н\_ МЪ\_ ТИ. СВЪ\_ ТЪ БЄ\_ СМЕР\_ ТНА ГО ЖИ\_ БО\_ ТА.

Pomor